

Имя прилагательное как часть речи.



Из опыта работы
учителя русского языка
и литературы
Чуйкиной И.Б.

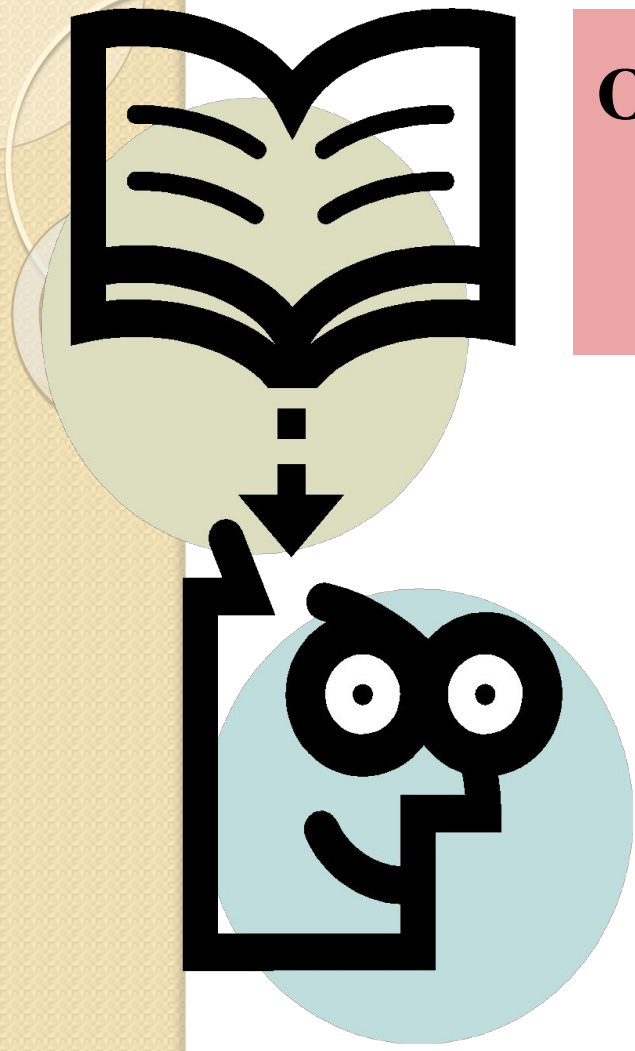
Цели урока:

Теоретические знания: знать определение прилагательного как части речи; склонение прилагательных; правописание безударных окончаний имён прилагательных.

Практические умения: формирование умения согласовывать прилагательные с существительными, правильно писать безударные окончания имён прилагательных.

Работа по развитию речи: употребление прилагательных в речи, составление рассказа по картине, используя прилагательные.

Повторение: имя существительное.



**Отгадайте загадку и скажите, слова
какой части речи помогли вам
узнать предмет:**

**« Сам алый,
сахарный,
кафтан зелёный,
бархатный».**



**А) Выразительно прочитайте
отрывок из стихотворения
С.Есенина.**

Загорелась зорька красная
В небе тёмно-голубом,
Полоса явилась ясная
В своём блеске золотом.



Б) Назовите части речи.

В) Вспомните имена прилагательные со словами, к которым они относятся. Графически обозначьте окончания прилагательных.

***Образец: зорька (какая?) красная;
в небе (каком?) тёмно-голубом;
полоса (какая?) ясная;
в блеске(каком?) золотом.***

От слов какой части речи зависят
прилагательные?

Как можно проверить окончания
прилагательных?



Ответьте на вопросы:

- Что обозначает существительное, каково его грамматическое значение, а что – прилагательное?
- На какие вопросы отвечает существительное, а на какие прилагательное?

**Прилагательные относятся к
существительным и согласуются
с ними в роде, числе и падеже.**

Листья багряного цвета

*Цвета (какого?) багряного
(пишем в род. П.- ого, произносим (-ово-)).*



Роль прилагательных в речи.

Задание: Сравните 2 текста. В каком из них более ярко описан сад в конце лета? Чем это достигается?

1. Август – ещё лето, но уже и не лето, пчёлы прилетают всё реже, цветы уже отцвели, а флоксы с их запахом не влекут к себе. Серёжки мяты тоже без запаха.
2. Август – ещё лето, но уже не лето, пчёлы прилетают всё реже, медоносные цветы уже отцвели, а флоксы с их соломенно-травянистым запахом не влекут к себе. Пушистые сиреневые серёжки мяты тоже без запаха. (В. Г.Лидин)

□ *На какие вопросы отвечают выделенные прилагательные?*



Прилагательные делают речь более точной и образной, т.к. позволяют показать различные признаки предмета.

Шнырёк и Юксаре собрались играть в пуговицы. Шнырёк, собиравший ракушки в прибрежной воде, пулей выскочил на берег и начал высыпать на скалу содержимое своих карманов.

- Одной пуговицы не хватает!**
- Пожалуйста,- обрадовался Шнырёк.- Какую лучше? Костяную,деревянную,стеклянную,металлическую? Однотонную, пёструю, полосатую? Круглую,овальную,восьмиугольную?**
- Можно обыкновенную брючную пуговицу.**

Определите, какие прилагательные отражают внешний вид человека, какие – его внутренний мир:

Глаза (карие, задумчивые)

Лицо (доброе, круглое)



при
помощи прилагательных. Вы узнали их, из какой
они
сказки, кто её создал?



(Буратино и Мальвина)

- ▣ *Буратино – деревянный человек с длинным носом, весёлый, доверчивый.*
- ▣ *Мальвина – красивая, с голубыми волосами, большими глазами, воспитанная, аккуратная.*

Спишите, согласуя прилагательные с существительными. Какое вопросительное слово помогает определить безударные окончания имён прилагательных?

□ Образец: *Из – под жёлтого листочка.*

**В (дальний) походе, с (неожиданная) радостью,
на (розоватые) облаках, к (раскидистая) ели,
на (могучий) дубе, под (кудрявая) берёзкой,
из-за (мрачная) тучи.**



Спишите. Обозначьте падеж выделенных существительных. Пользуйтесь вопросами, дописывая окончания прилагательных.

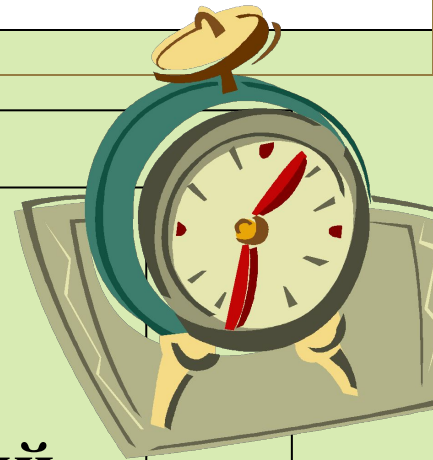
□ *Образец: В тенистой аллее (в какой аллее).*

**В прозрачн... воздухе при ярк... свете солнца
речка кажется серебрян... лентой, а луг –
прозрачн... ковром.**

□ ***Проверьте себя!***

В прозрачном воздухе (в каком воздухе?) при ярком свете (при каком свете?) река кажется серебряной лентой (какой лентой?), а луг – прозрачным ковром (каким ковром?).

И.Левитан «Золотая осень».



- ❑ Прочитайте слова, вставьте пропущенные буквы.

Ранняя ос..нь; ясный, солнечный день; прекрас..ный вид; берёзовая рощ..; золотистый, жёлтый, огненный, оранжевый цвет, поз..няя зел..нь; син.., прозрачная в..да; н..бесный свод; лё..кие облака.



Составьте, используя данные слова, предложения по картине Исаака Ильича Левитана «Золотая осень».

Итог урока.

- ▣ **Расскажите, что обозначает эта часть речи (прилагательное), на какие вопросы отвечает, как изменяется?**
- ▣ **Как вы поняли, для чего нужны прилагательные?**