

Краткая история ПОЯСНОЙ ОДЕЖДЫ

Учитель Дрёмова Е.В.

ЮБКА –ОДИН ИЗ ДРЕВНИХ ВИДОВ ОДЕЖДЫ

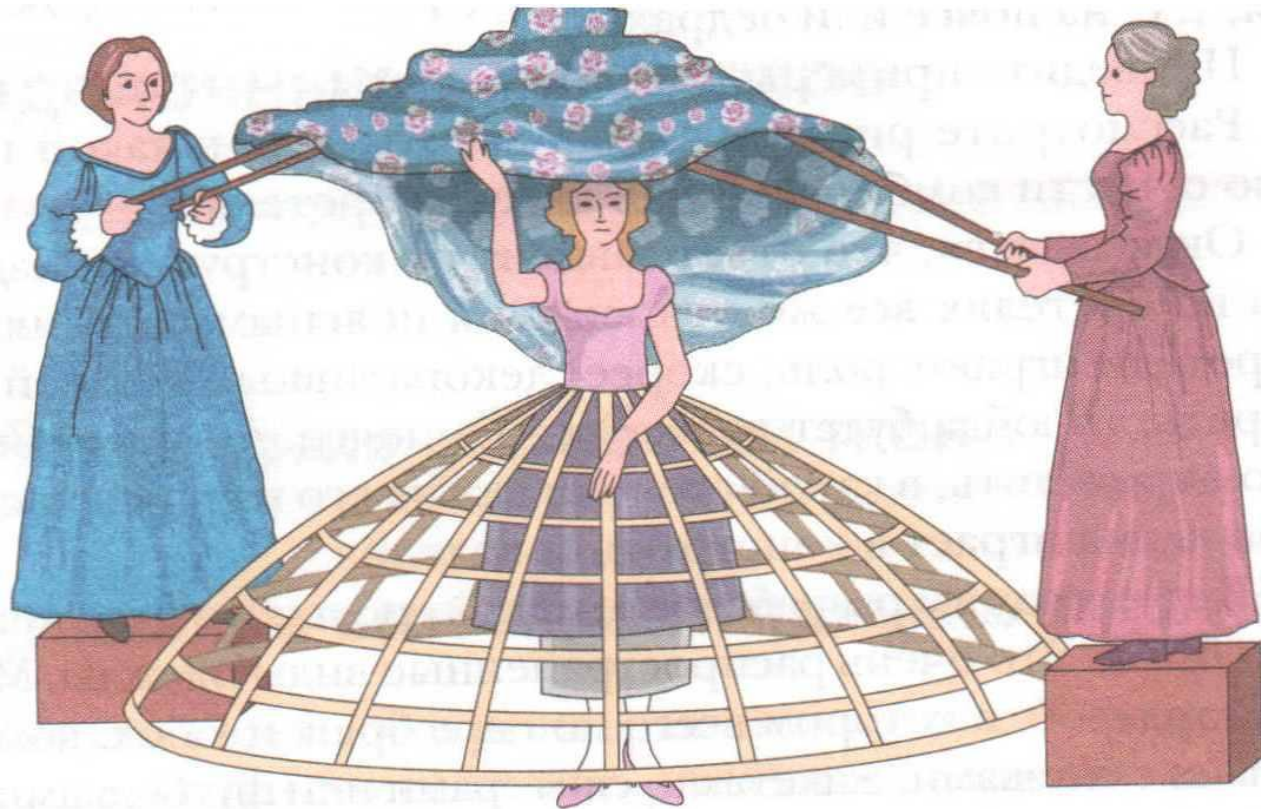


- ▶ **1 .Набедренная повязка из шкур**
- ▶ **2. Юбку в современном мире относят к классу исключительно женской одежды, однако мало кто знает, что древности этот элемент гардероба возник именно как защита от погодных условий для мужчин.**
- ▶ **3.До XV В. юбку носили и мужчины и женщины.**

В XV веке в моду вошли платья с укороченным лифом, юбкой, притачиваемой выше талии, и с длинным шлейфом. Женская готическая юбка разделилась на лиф и собственно юбку в современном понимании



В XVI под юбку стали вставлять кринолин-каркас из плетенных обручей, придававший изделию роскошный вид. Их украшали воланами, зубчиками, тесьмой, кружевом, узорными лентами.



В XVII веке женщины носят вертюгадены – особого рода «бочарные» обручи вокруг талии. Темные ткани верха контрастируют с зелеными и красными нижними юбками, выглядывавшими из-под подогнутой верхней. Позже, в период барокко, валики вышли из моды, а в обычай вошла жесткая нижняя юбка. Впереди на верхней юбке делали разрез, подкладку выполняли из ткани другого цвета и пристегивали сзади, получая шлейф и пышную драпировку.



ПОНЁВА



Это поясная одежда, напоминающая юбку, сшитую из нескольких полотнищ ткани. Её надевали прямо поверх рубашки. Понёва крепилась на талии с помощью пояска, продёрнутого в верхний подогнутый край ткани. Повседневные понёвы выглядели скромно – их отделка состояла из нескольких полосок тесьмы. Праздничные понёвы были нарядно украшены вышивкой, вставками из кумача, узорной тесьмой, кружевом, блестками.

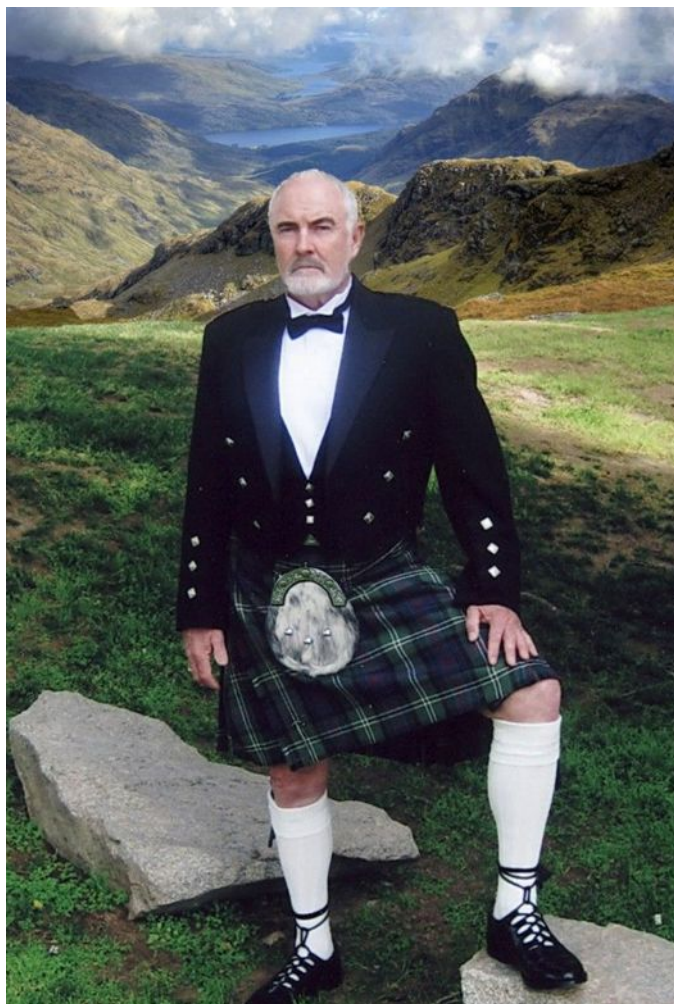
Поясная одежда 18 века



Юбка – это одежда не только женская, но и мужская

Шотландский килт- это мужская клетчатая юбка с запахом .

Килт сохранился в своей самобытности несмотря на многовековое шествие штанов по всей Европе. Шотландцы по-прежнему любят и носят килты.



Силуэты юбок

В XX женщинам потребовалась простая, практичная, но модная повседневная одежда

Прямой



Расширенный



Зауженный

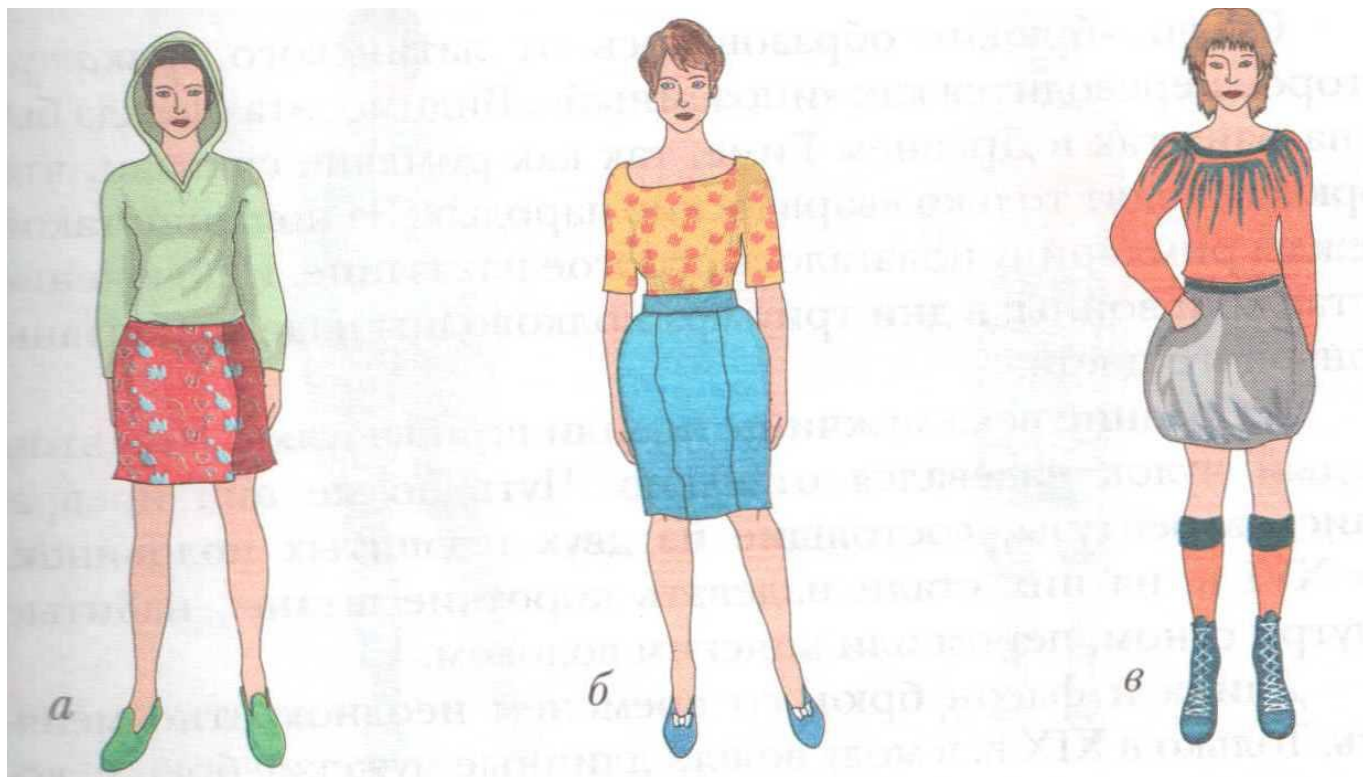


- ▶ **В отличии от формы длина юбки стала резко меняться только в XXв.**
- ▶ **Юбка мини впервые появилась в 1965г. Позже были разработаны модели юбка -портфель и юбка-брюки.**
- ▶ **В 90-х появилась юбка- тюльпан, юбка-баллон**

а- юбка портфель,

б- юбка –тюльпан,

в- юбка-баллон



Конструкции юбок

а- прямая, б-коническая (клёш), в- клиньевая



Виды женских юбок по длине:

- короткие – «мини» (выше колена);
- средние – «миди» (от колена до половины икры);
- длинные – «макси» (до щиколотки).



МАКСИ



МИДИ



МИНИ И

МИКРО

Определите вид юбки (устно)

