

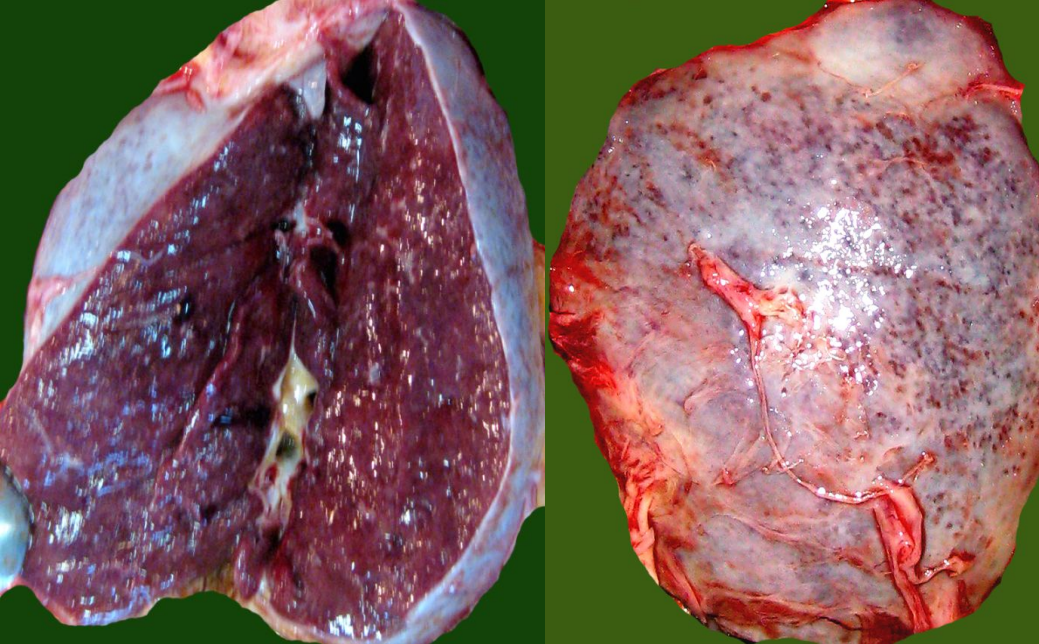
Продолжение д-ма

:

этап №7 - д

Ответы до

20.00 - 4.03.17



26- Белесая, неравномерно утолщенная капсула селезенки (фото), это: **Проявление какого вида, варианта, какого ТПП** _____ ?

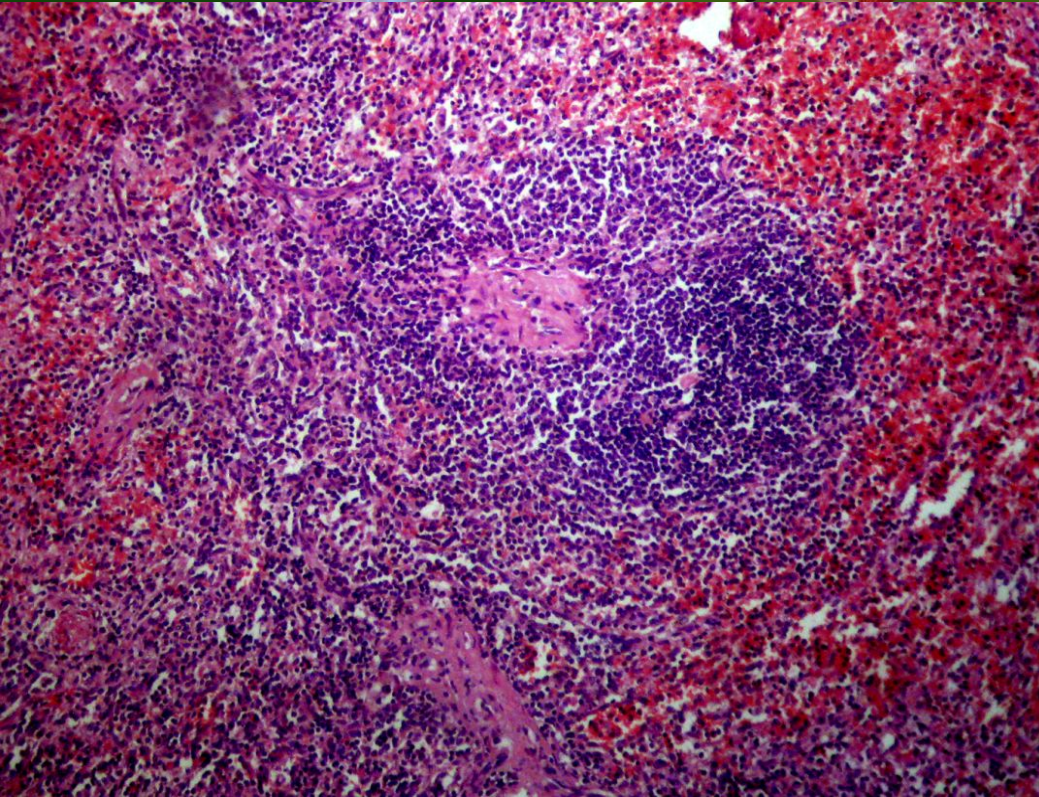
Процесс: системный или местный?

По патогенезу:

простой, липо.. или «сложный»?

Орган при этом **называется** _____ ?

Изменения возникли **в нашем случае** **вследствие чего** _____ ?



27- Судя по характеристикам селезенки (гистология-фото), (масса 200гр) и анализам крови-

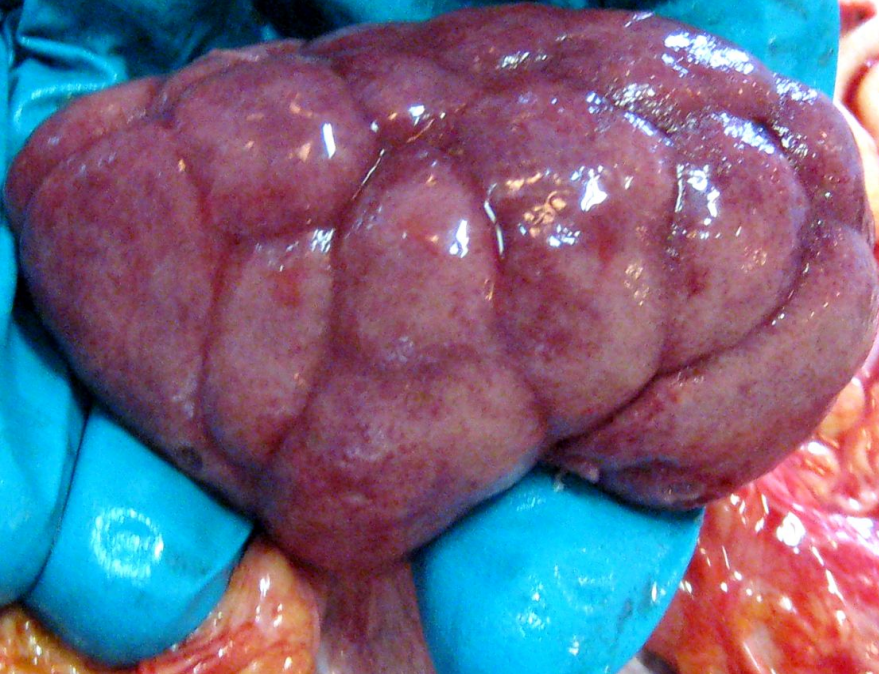
Гематокрит-0,31, ПроТрИнд-82%, Нб-61, Эр-1,52, Цв пок-1,2; в мазке крови встречаются ригидные эритроциты с неровным краем – акантоциты, «ретикулоцитарный индекс»= 0,6. Тц-186; Лц-17,1;

в нашем случае имеет место:

А- гиперспленизм легкий

Б- гиперспленизм тяжелый

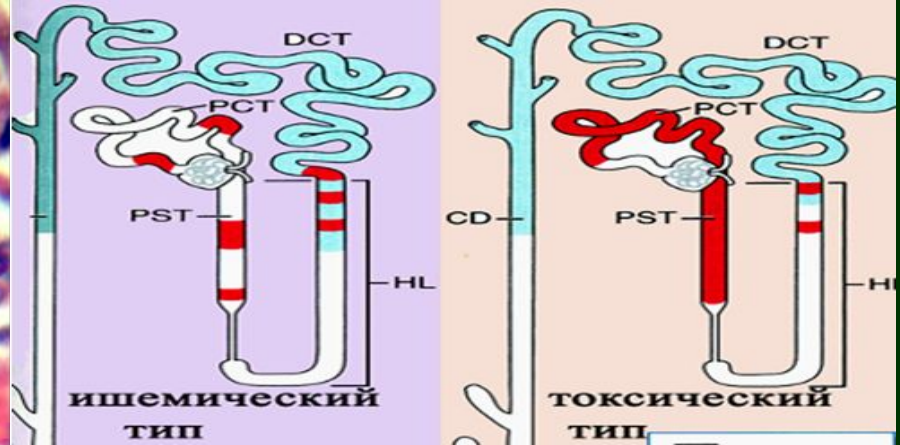
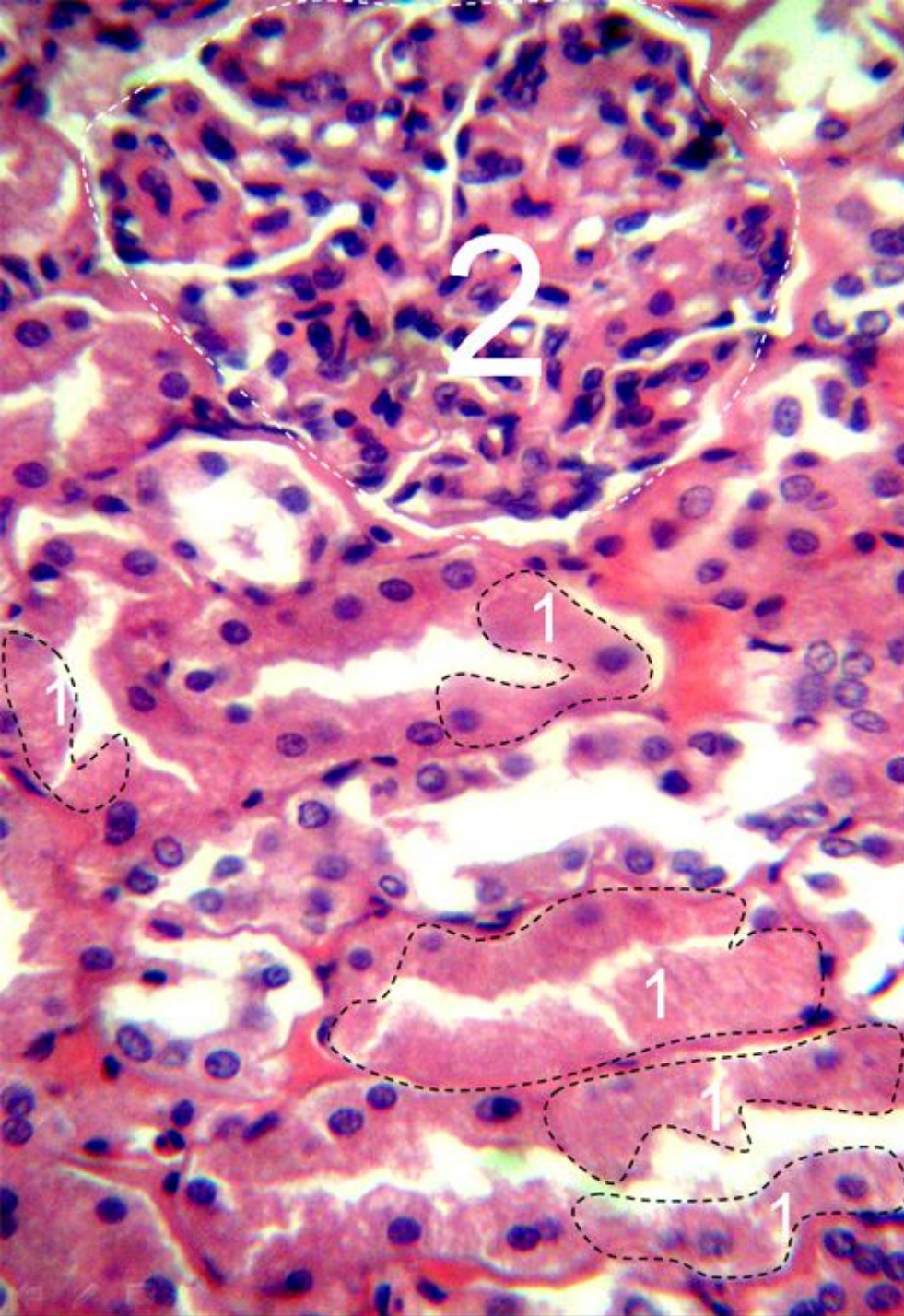
В- простая спленомегалия?



28 – К какому классу патологии относится обнаруженная почка _____? Как называется эта патология _____?:



29 – Судя по взбуханию ткани почки над плоскостью разреза, полнокровию зоны юкста-медуллярного шунта, желтоватости коркового слоя с тяжиками красного цвета (и с учетом биохимич данных: мочевины=19,7, креатинина-185), **в нашем случае имеет место, какая патология почек _____?** На **какой стадии _____?**



30 – В зонах (1) преобладают картины: А – пикноза, рексиса или Б- цитолиза ,кариолиза ?

Что указывает на: какую патологию _____?

Составляющую основу какого типа _____?, какого синдрома _____?

31 – Представленные изменения (какие _____?) в структурах типа (2) указывают на патологию:

А-преренальную

Б-ренальную или

В- постренальную ?



32 – Судя по состоянию аорты, имеет место: **какой вариант** атеросклероза _____? **Объект (1), это _____?** Структуры (2,3,4) называются соответственно _____? _____? _____?

33 – Судя по виду интимы, имеет место какая фаза болезни: **Ремиссии?** **Обострения?** Состояние почечных артерий (стрелки) и патология почек в нашем случае: **Связаны?** **Не связаны?**