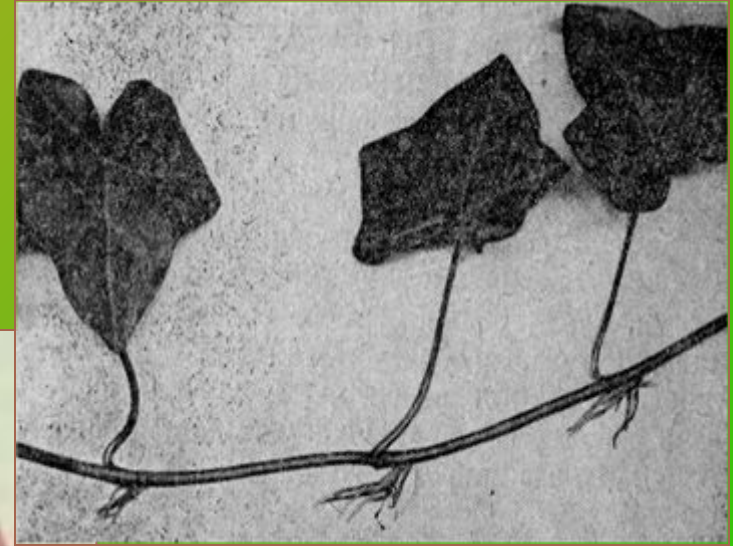
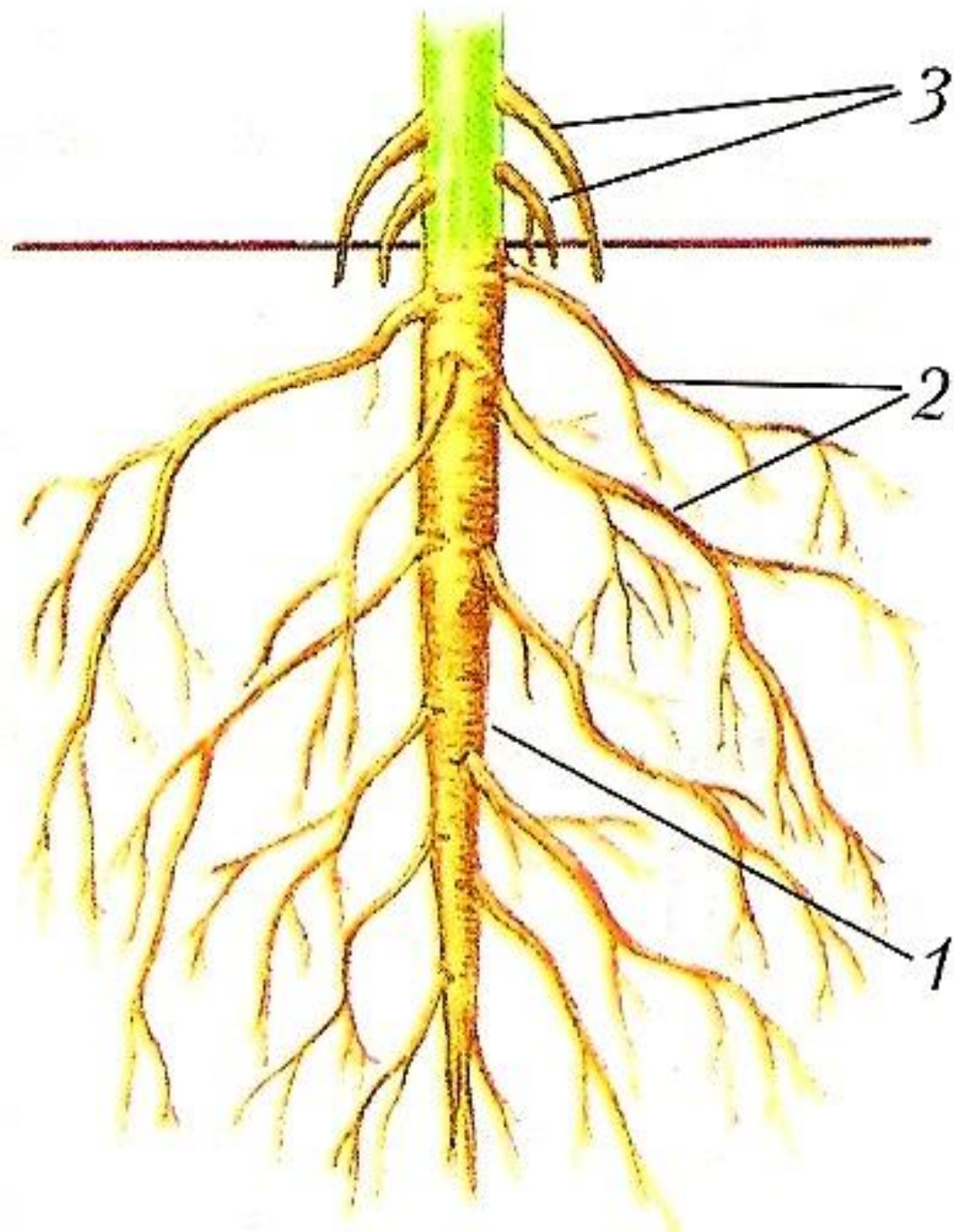


Видоизменения корней





Типы корневых систем

Корневая система — это совокупность всех корней растения.

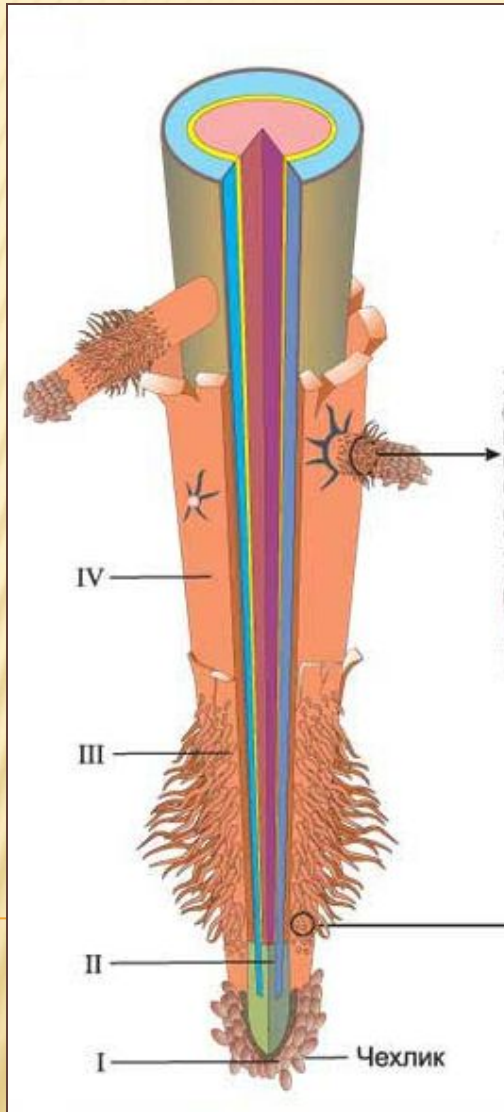
Мочковатая

Стержневая

Ветвистая

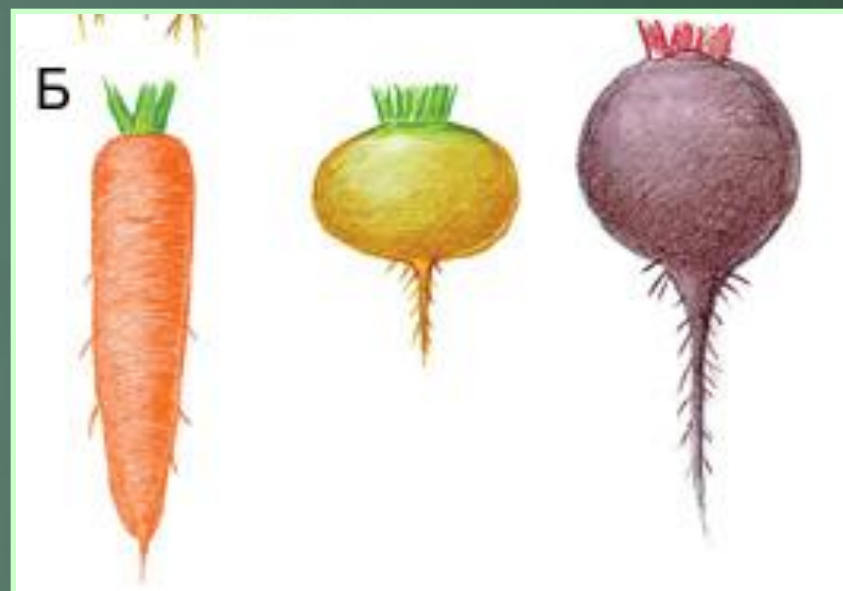
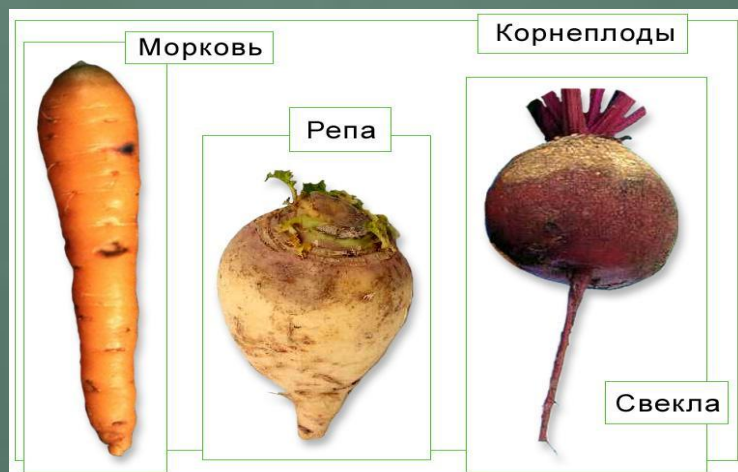


ЗОНЫ КОРНЯ



Корнеплоды

Запасные питательные вещества откладываются (в паренхиме, вторичной коре или древесине) и используются при возобновлении роста.



Корнеклубни

Образуются на боковых или придаточных корнях



Цветок и корнеклубни георгина

Корнеклубни



Батат

ВОЗДУШНЫЕ КОРНИ (РАСТЕНИЯ - ЭПИФИТЫ)

Относятся к придаточным, поглощают влагу из воздуха.



Орхидея



**ЭПИФИТЫ - РАСТЕНИЯ С
ВОЗДУШНЫМИ КОРНЯМИ, КОТОРЫЕ
ПОСЕЛЯЮТСЯ НА ДРУГИХ
РАСТЕНИЯХ, НО НЕ ПАРАЗИТИРУЮТ.**

ОПОРНЫЕ КОРНИ

Развиваются из придаточных корней, удерживают и питают крону дерева



Баньян



Придаточные корни

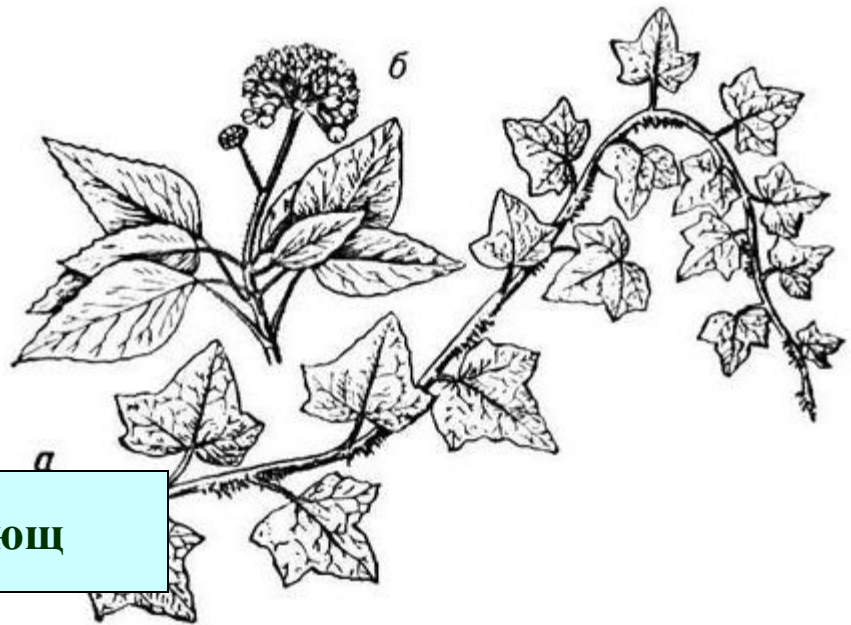
Ствол дерева



Корни-подпорки у бадьяна

КОРНИ - ПРИЦЕПКИ

Это придаточные корни, которые прикрепляются к растениям, к стенам домов, удерживая растение в вертикальном положении.



Плющ

КОРНИ – ПРИСОСКИ (ГАУСТОРИИ)

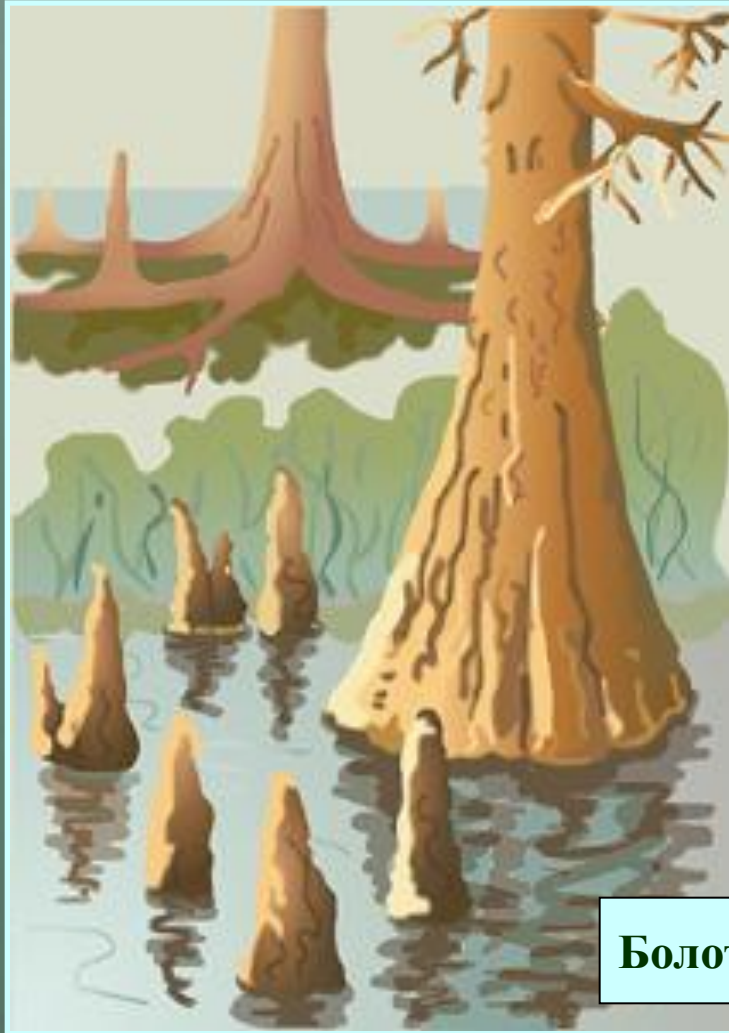
Встречаются у растений-паразитов. Прорастают в тело растения-хозяина и поглощают органические вещества и воду.



Повилика

(GNU)

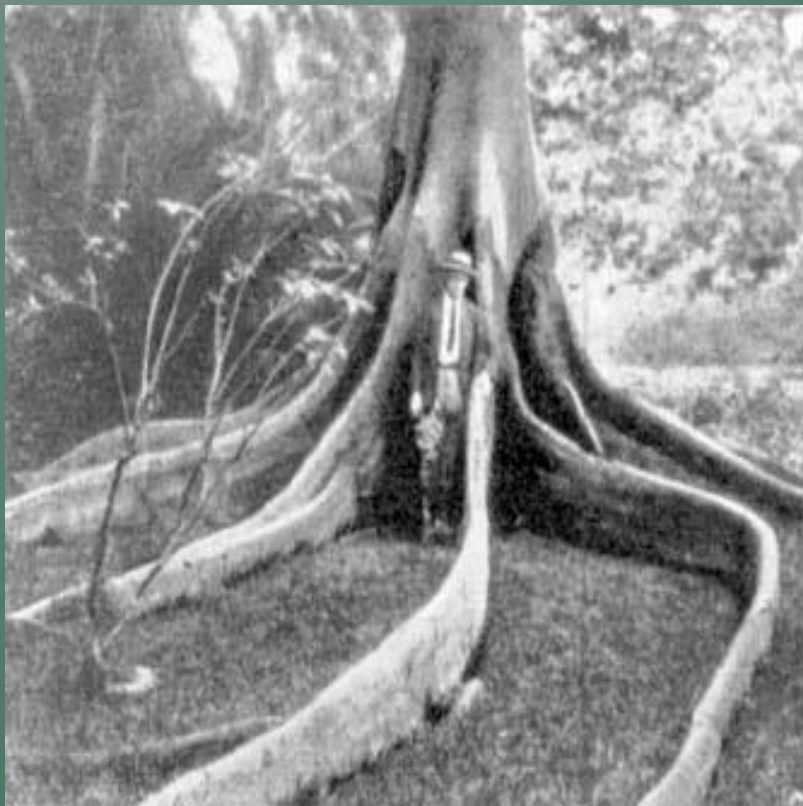
ДЫХАТЕЛЬНЫЕ КОРНИ



Болотный кипарис



ЗМЕЕВИДНЫЕ КОРНИ

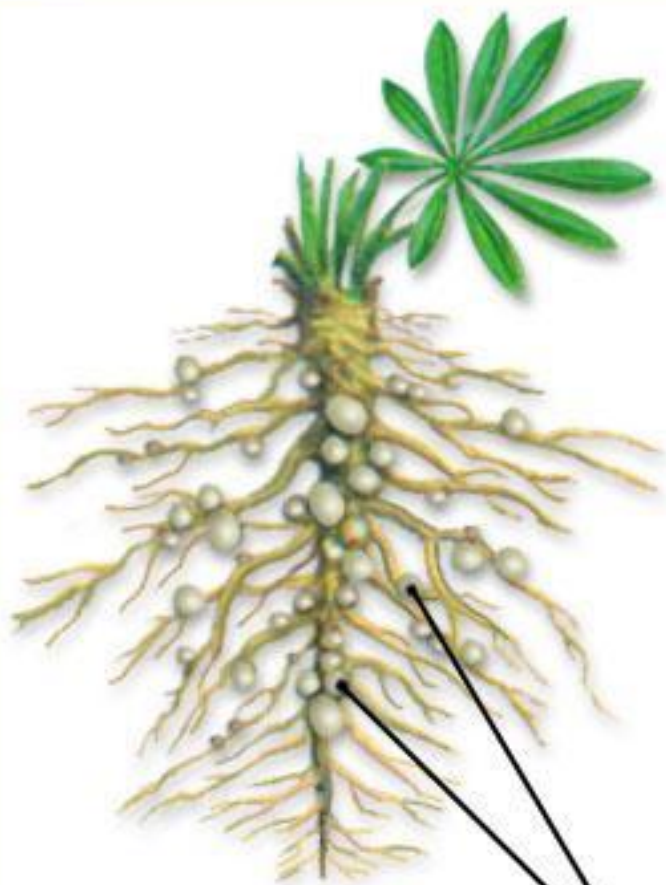


Сейба



© TopTropicals.com

СИМБИОЗ – СОЖИТЕЛЬСТВО,
«СОВМЕСТНО»
СИМБИОЗ ГРИБА И КОРНЯ
ПОЛУЧИЛО НАЗВАНИЕ
ГРИБОКОРЕНЬ, ИЛИ **МИКОРИЗА**
(ГРЕЧЕС. «МИКОС» – ГРИБ, «РИЗА» –
КОРЕНЬ)



Клубеньки
на корнях люпина



РАБОТА С УЧЕБНИКОМ

• По форме корни делятся:

•?

Дополни схему стр.60

•?

•?

•?

•?

•?

• По местуобитанию корни подразделяются на

•?

•?

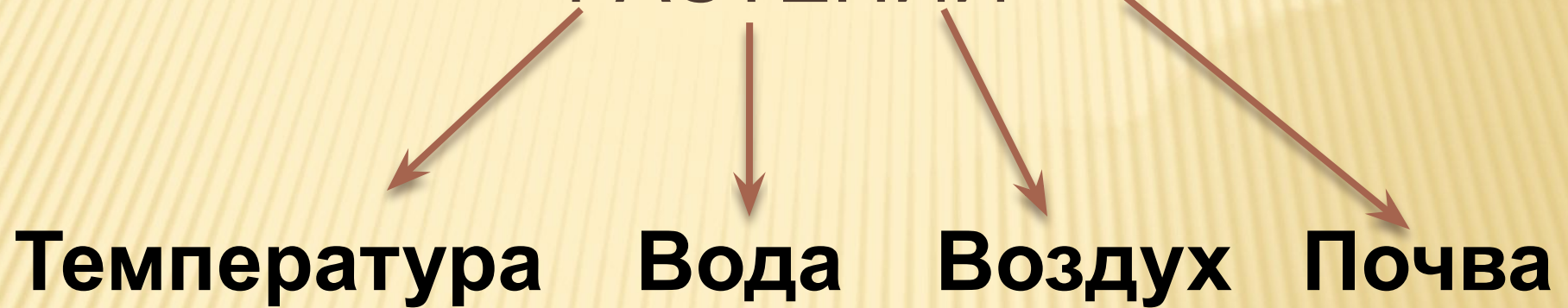
•?

•?

•?

•?

ЭКОЛОГИЧЕСКИЕ ФАКТОРЫ, ОПРЕДЕЛЯЮЩИЕ РОСТ КОРНЕЙ РАСТЕНИЙ



ДОМАШНЕЕ ЗАДАНИЕ

ЧИТАТЬ ПАРАГРАФ 20,21

ОТВЕТИТЬ НА ВОПРОСЫ СТР.60,
63