

Freiburg



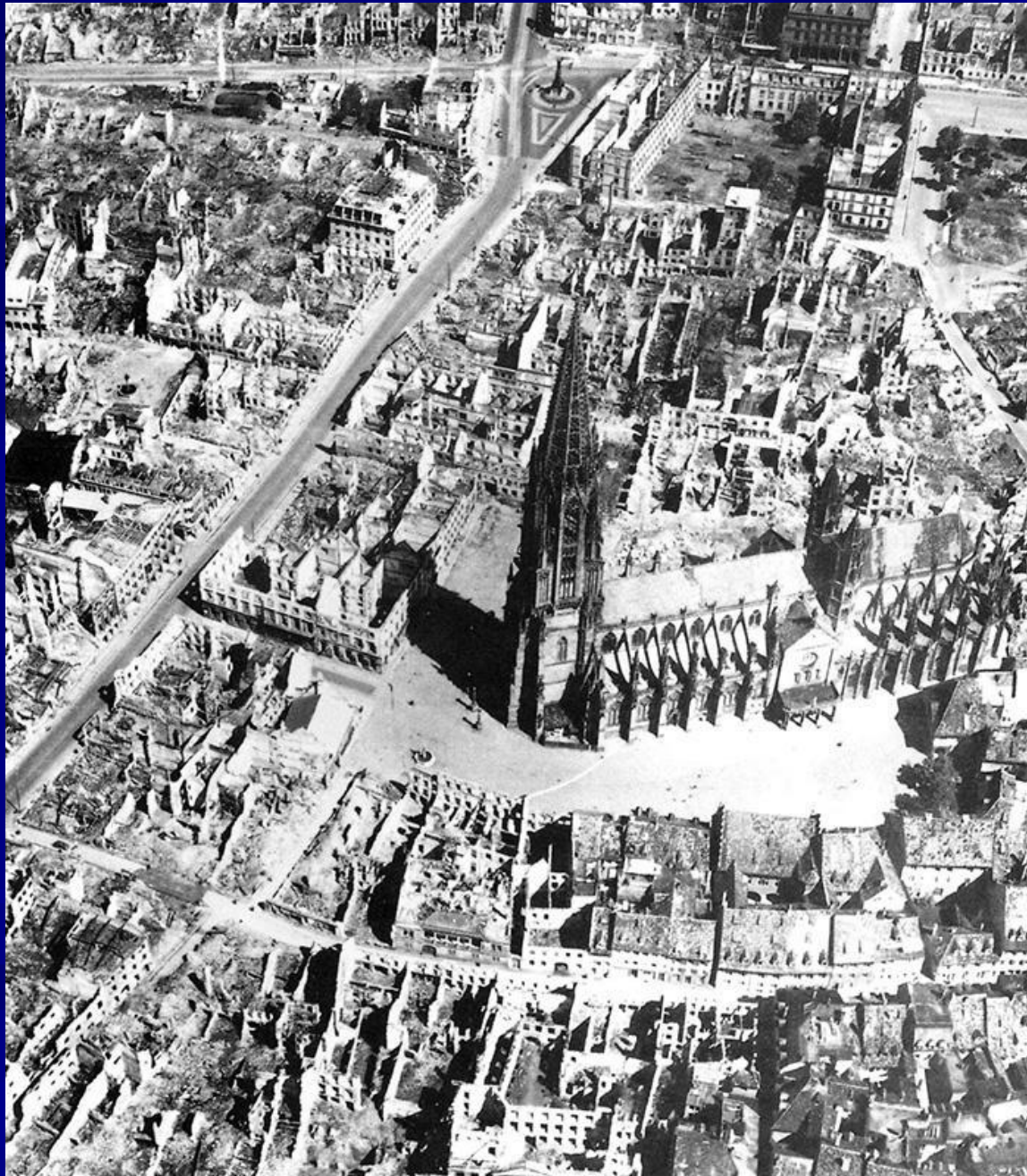
Виконав
Студент групи ТР 16-1
Панасюк Євгеній



- Freiburg – die Stadt im Bundesland Baden-Württemberg, das wirtschaftliche und kulturelle Zentrum des Schwarzwaldes. Die Stadt wurde im 1120 Jahr.



- Weitgehend Freiburg verdankt seinen Wohlstand Universität, gegründet im 1457 Jahr.



- Zuerst in dieser Stadt lebten die Habsburger , und dann verdrängt von den Truppen Napoleons. Freiburg stark verletzt im zwanzigsten Jahrhundert.

- Im Herzen der Altstadt steht die gotische Münster Kathedrale aus rotem Sandstein, erbaut im Stil der hohen Gotik im XII – XVI Jh.





- Geschnitzte Dünne Turm der Kathedrale mit der Höhe von 116 m – Symbol der Stadt, auf den man steigen und den Blick auf die Dächer, Gassen, Schwäbische Tor XIII Jahrhundert, Universität Albert-Ludwig und das Meer grün, um Ihre Umgebung Freiburg.



- In der Umgebung von Freiburg liegen die Weinberge.



- In der Nähe von Freiburg befindet sich der Europa-Park Entertainment-Komplex, der beliebteste Freizeitpark in Deutschland.



Ende