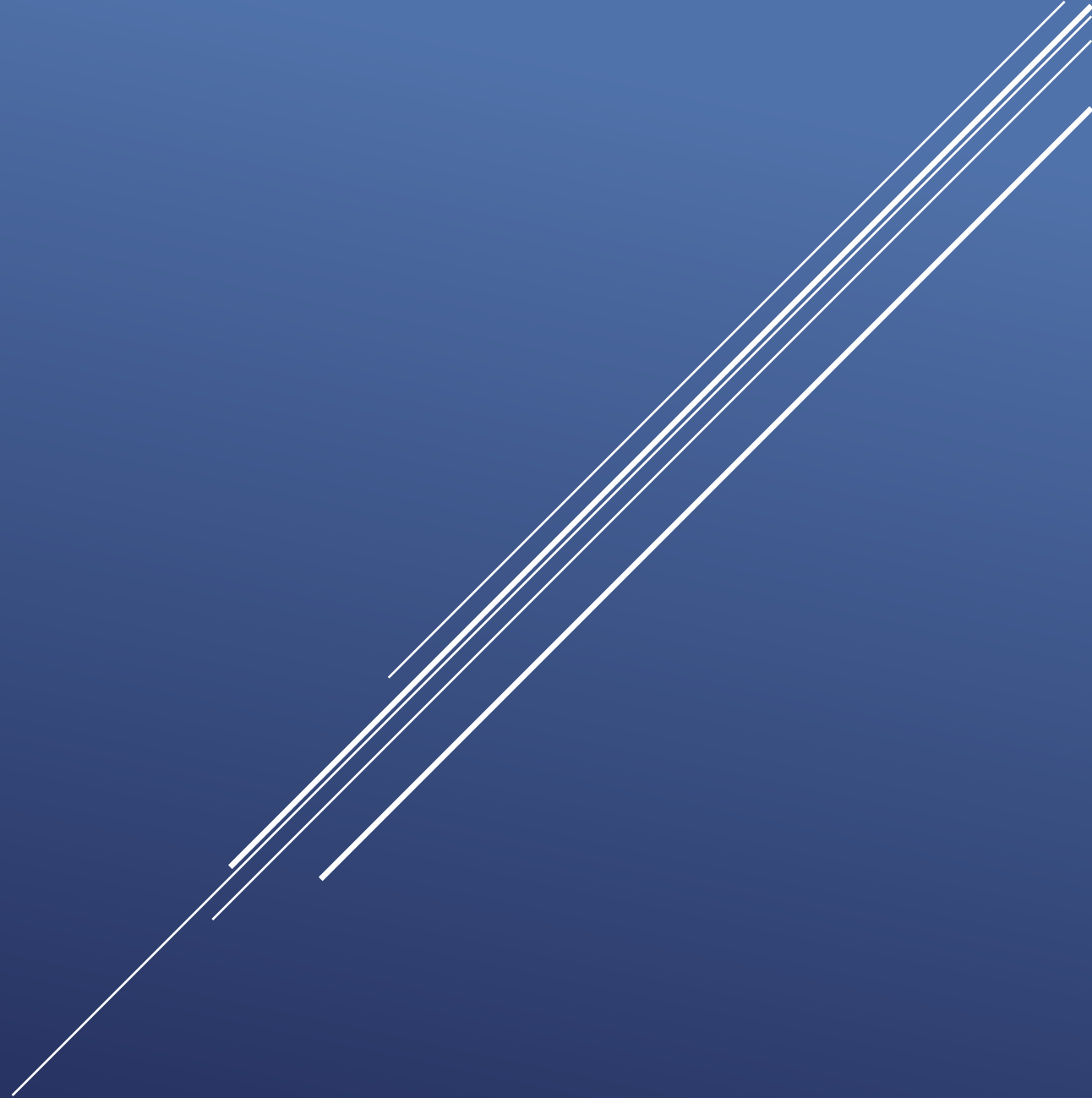


Зоряні карти



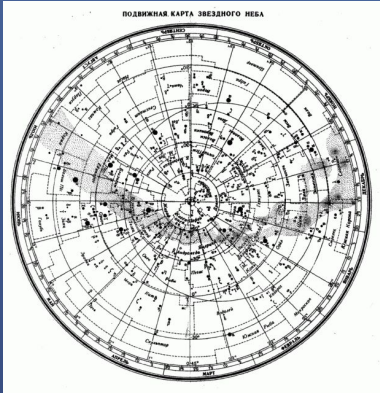


Атлас зоряного неба - збірник карт, де зображуються нерухомі або повільно змінні об'єкти зоряного неба.

Використання:

- ✦ для наведення телескопа в потрібну точку піднебіння;
- ✦ для ототожнення зірок на піднебінні;
- ✦ зображення зірок на астрофотографіях;
- ✦ для пошуку на зоряному піднебінні об'єктів по їх координатах.





Зоряні карти

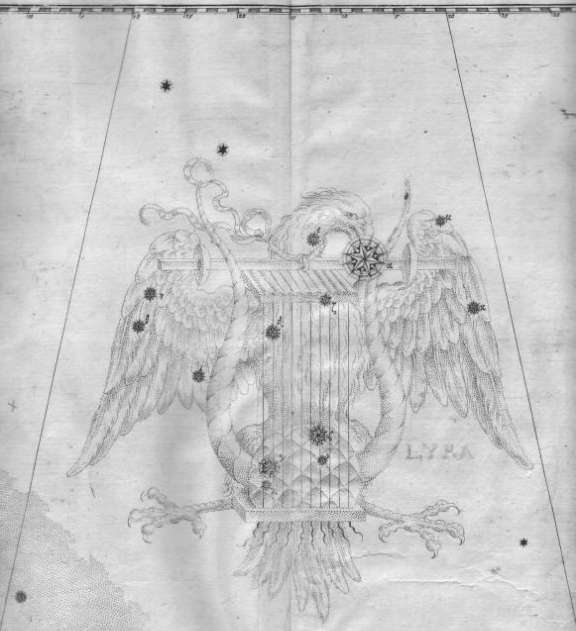


мальовані

фотографічні

Зірки зображаються куклями різного діаметру, залежно від їх блиску, і наносяться на карту в відповідності з їх координатами, узятими із зоряних каталогів.

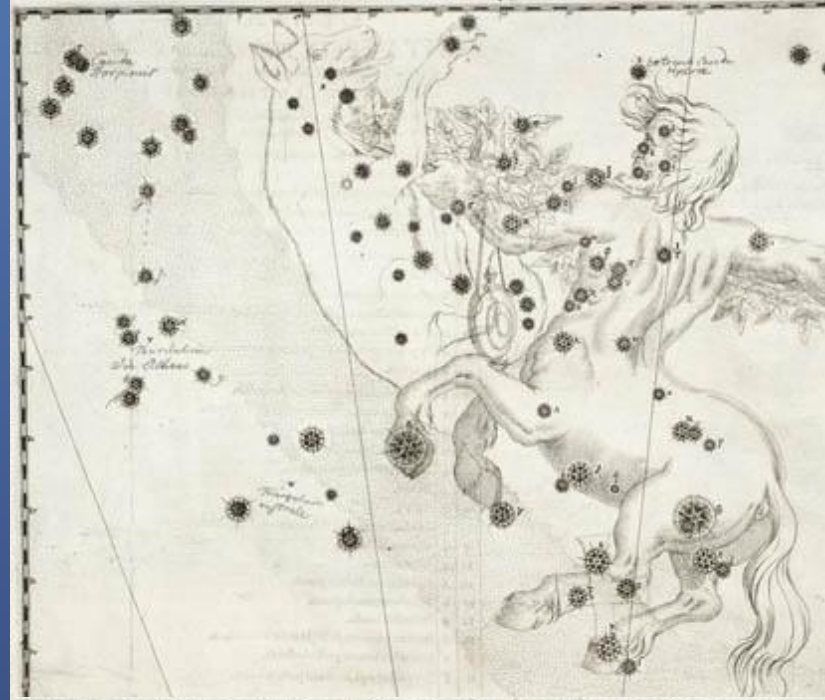
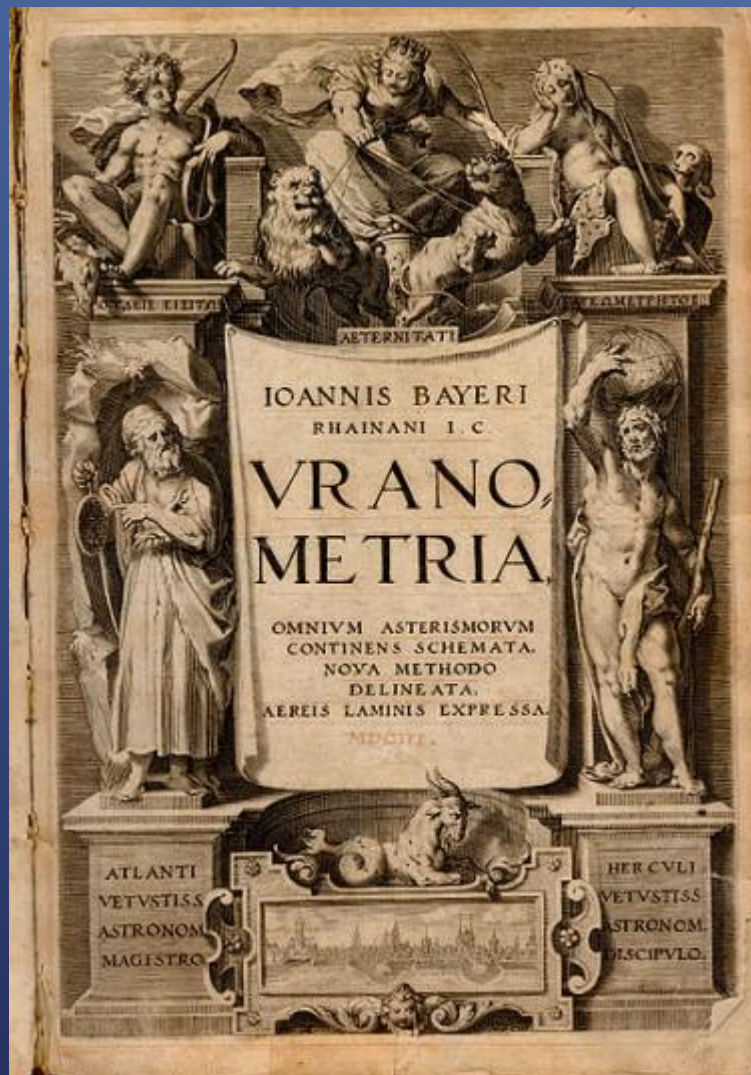
Є комплектами відбитків з фотографій зоряного піднебіння. Фотографічні карти є гномонічною проекцією зоряного піднебіння, вони містять більше зірок, чим мальовані.



Λίρα



Ορίων

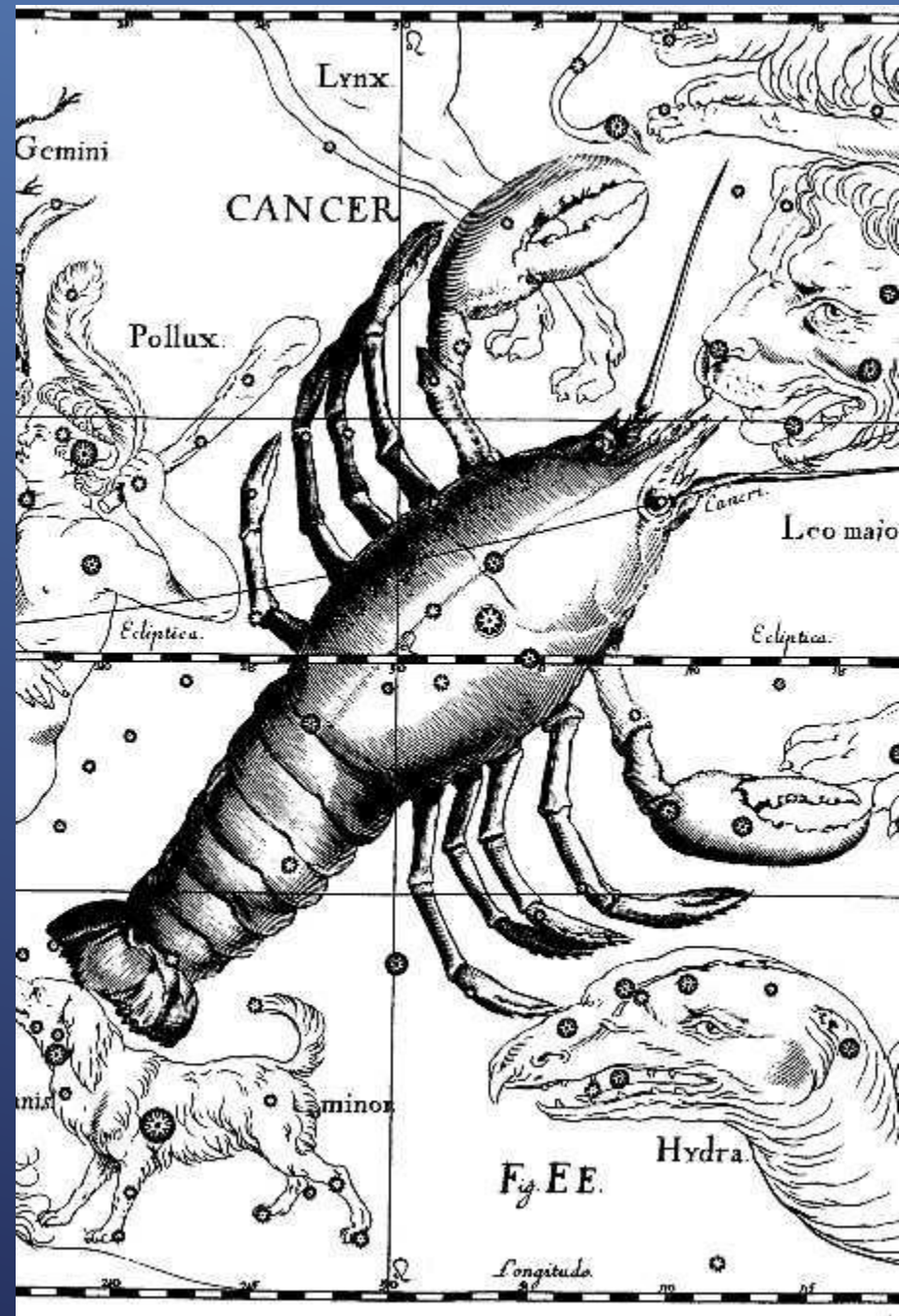




Δίνα



Ρακ



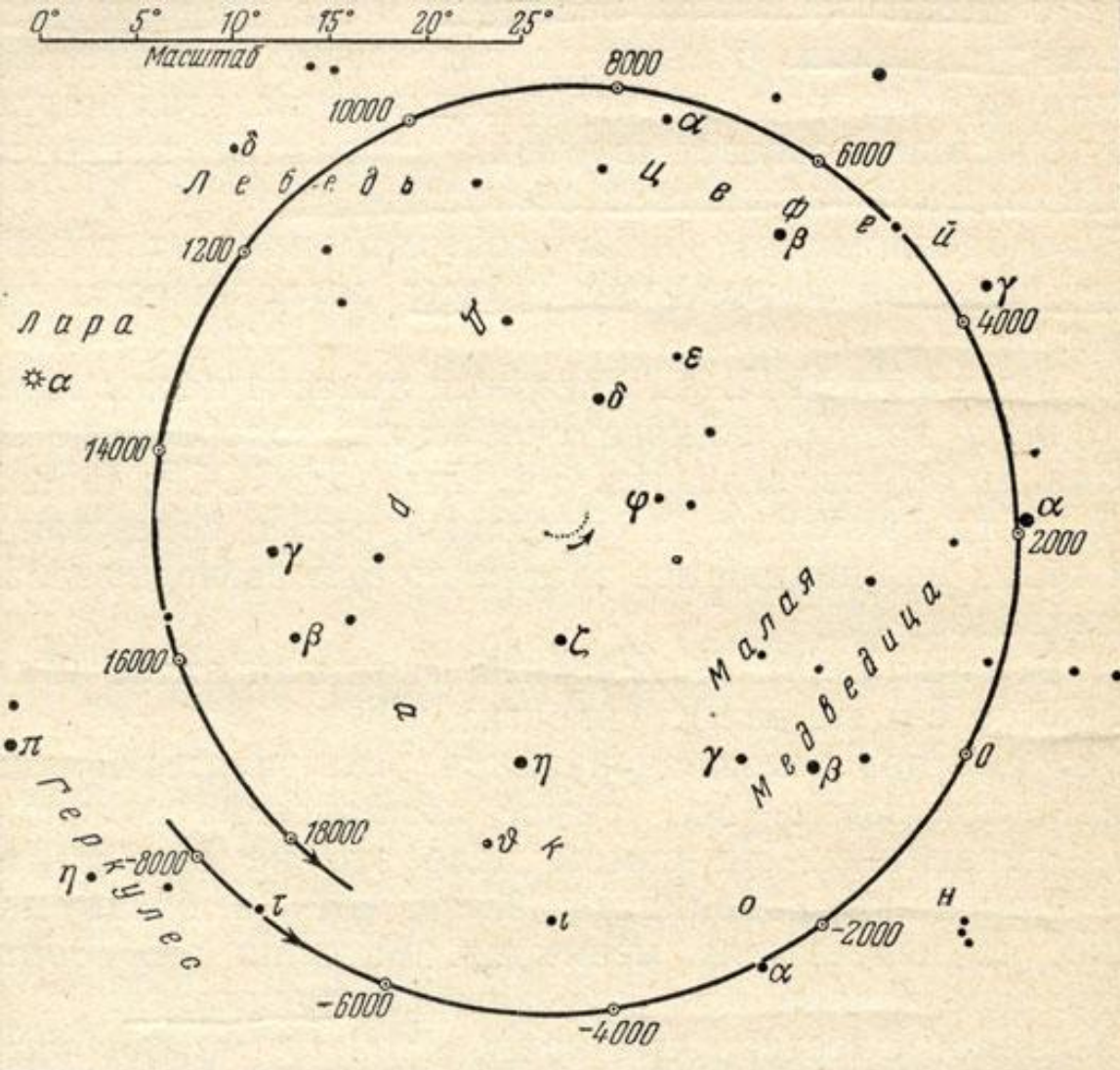


У Росії в 1699 році І. Ф. Копієвський за вказівкою Петра I склав та видав першу російську зоряну карту, яка показувала північну півкулю небесної сфери і була забезпечена координатної сіткою.

Свѣтаѣшему, и Изашчѣишему Моему Гцрю, Блжхнемъ Боарину, Генералу и Нотарю Надъ Войсками Егго ЦРЬСКАГО ВЕЛИЧЕСТВІА в Сѣвѣрѣ Прѣтивъ Китайцѣвъ и мнѣхъ Снми Заключѣишемъ, ВЕЛИКОМЪ ПОЛНОМОЧНОМЪ ЧлѣСъ Звычайномъ Послаѣ, НЕДАВНО БЫШЕШЕ ѿ МНОГИХЪ Дворѣвъ ЕУРОПЕЙСКИХЪ, СВЕЛИМЪ ѿДОВОЛСТВОВАНИЕМЪ ВСѢМЪ ІНОУМЦАМЪ МНОГОДОБРОДѢТЕЛНЫМЪ СВОЕО ССОБЫ ІМПЕРАТОРА и АДМИРАЛА ФЛОТЪ ЕГГО ЦРЬСКАГО ВЕЛИЧЕСТВІА НАЖИТЕЛНИХЪ ЛОГОРОДСКОМЪ, и ИЗ ВНЕТРЕННИШИХЪ СОВѢТНИКѢВЪ ЕГГО СВѢЩЕННАГО ВЕЛИЧЕСТВІА

А. РОДОРА АЛЕУБЕВНЮ ГОЛОУЖНУ

Принимая, Приносѣтъ, и в ѿбѣсѣ твоей Прошуя Прелѣтъ Івана АЛЕУБЕВА СКА ТѢСНАГО в Логорѣи, вѣсѣ 1699 ГО Вѣдѣтъ Егго ЦРЬСКАГО ВЕЛИЧЕСТВІА



АКАДЕМИЯ НАУК СССР

А. А. Михайлов

АТЛАС ЗВЕЗДНОГО НЕБА

Четыре карты звездного неба до 50° южного склонения,
содержащие все звезды до 5 $\frac{1}{2}$ величины

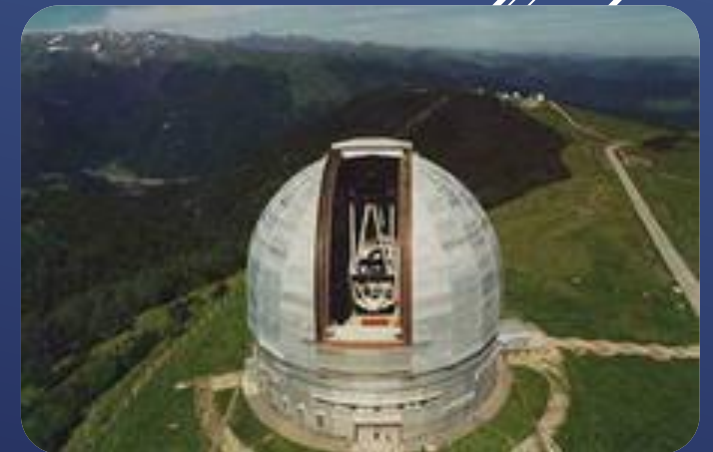
Четвертое, переработанное издание



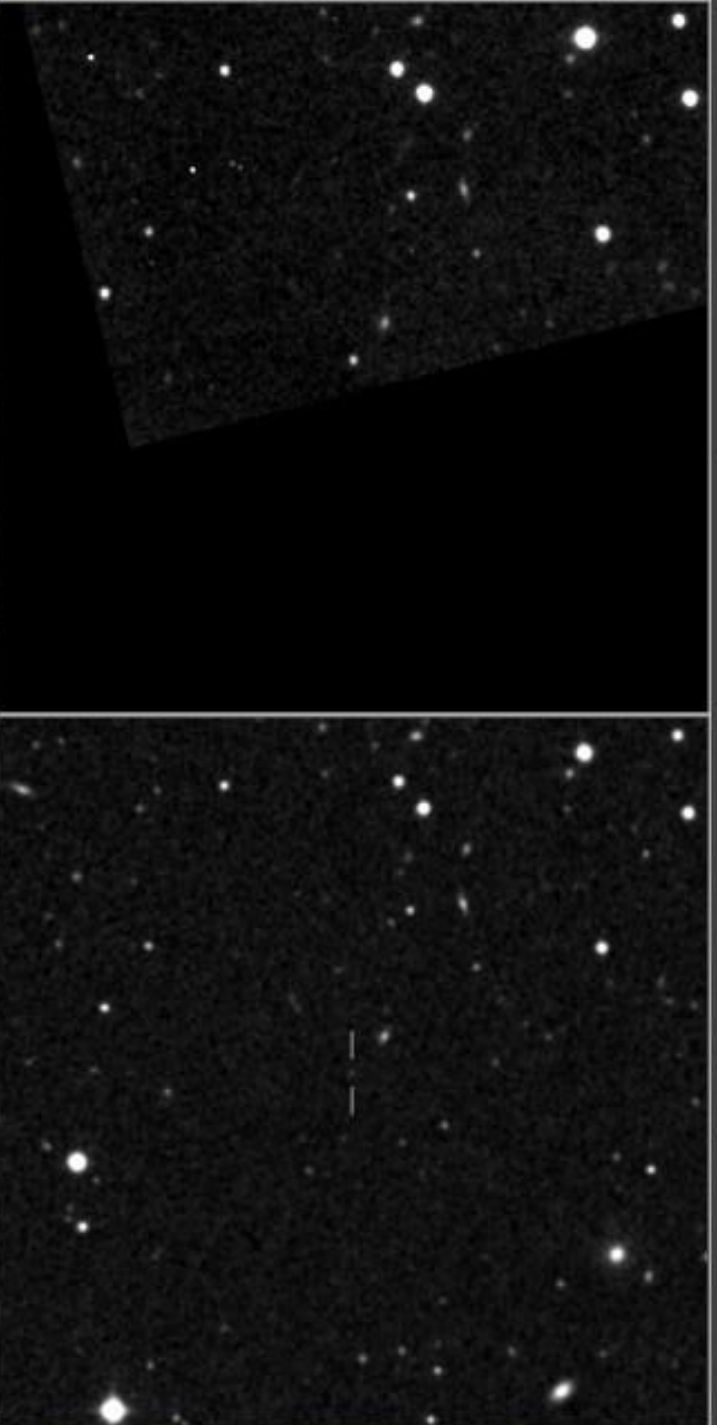
«НАУКА»
ЛЕНИНГРАДСКОЕ ОТДЕЛЕНИЕ



В 1887 Міжнародним астрономічним конгресом було прийнято рішення про складання фотографічної «Карти піднебіння». Ця робота виконувалася на 21 обсерваторії різних країн і повинна була дати після завершення приблизно 22 000 листів фотографічного атласу всього піднебіння до 15-ої зоряної величини (робота залишилася незавершеною).



Possible Supernova in SDSS J085234.35+551513.8 galaxy

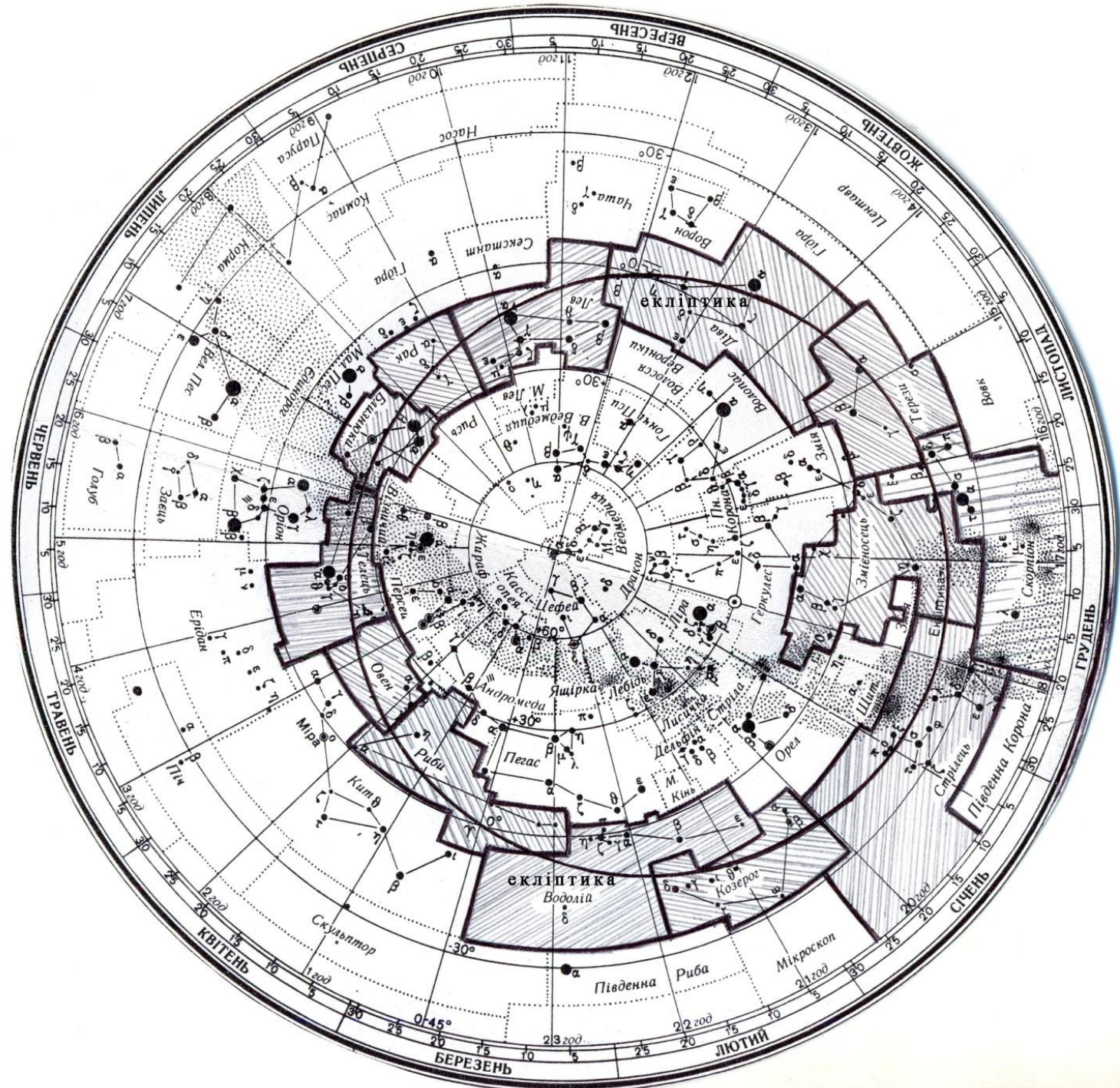


Left: TAU/Ka-Dar image on 2011 Nov. 03 at 21:05 UT

Right: POSS-II Red plate of 1991 Feb. 09



Сучасна зоряна карта



Дякую за увагу!

