

Другие галактики

Галактики отличаются:

- Размерами
- Числом входящих в них звёзд
- Светимостями
- Внешним видом

По внешнему виду галактики условно разделены на :

- Эллиптические
- Спиральные
- Неправильные

Эллиптические галактики



Встречаются гигантские и карликовые.

Наиболее простые по структуре, распределение звёзд в них равномерно убывает от центра, пыли и газа почти нет. Самые яркие звёзды — красные гиганты.

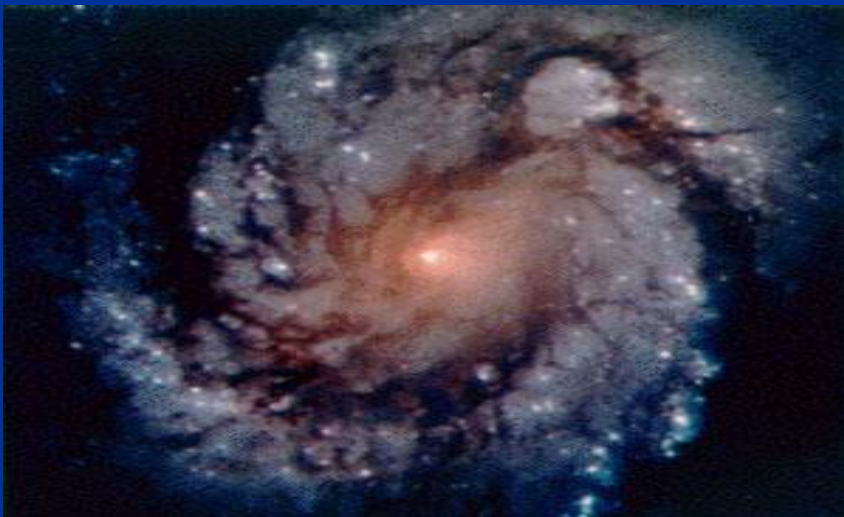
Линзовидная галактика



Спиральные галактики



Самый многочисленный тип галактик. К нему относятся, помимо остальных, наша Галактика и гигантская Туманность Андромеды, которая видна невооружённым глазом



Спиральная галактика Сомбреро в созвездии Дева



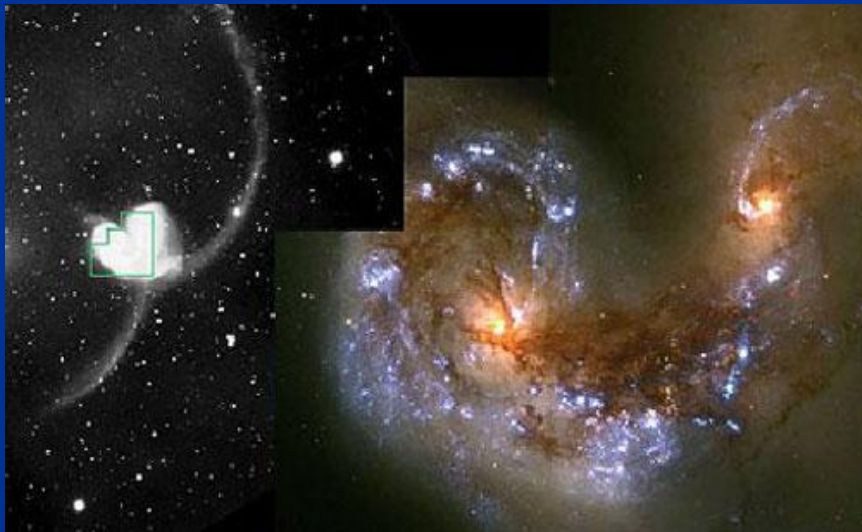
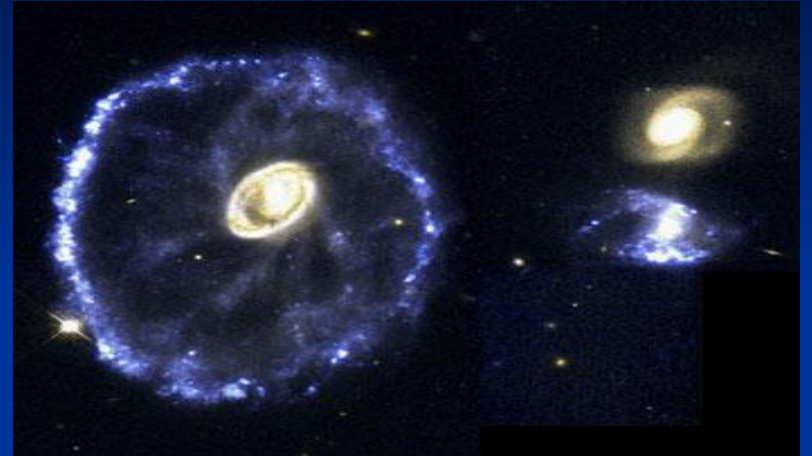
Неправильные галактики



Большое и Малое Магеллановы Облака



Взаимодействующие галактики



Звездный «канныбализм».

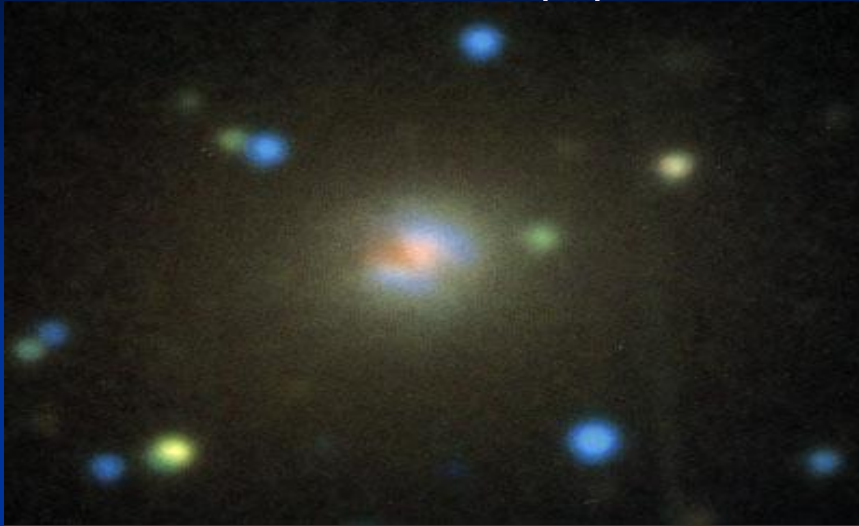
В галактике М64 слились две дисковые спиральные галактики с разным направлением вращения. В итоге возник газопылевой диск, вращающийся в направлении, противоположном вращению звездного диска.





По подсчетам астрономов в ближайшие 10 миллиардов лет Млечный Путь полностью поглотит все вещество Магеллановых Облаков.

Радиогалактики



Обладают
исключительно
мощным
радиоизлучением,
превосходящим
видимое
излучение