

**Национальный и
религиозный
состав населения России.**

География, 8 класс

Задачи урока:

- *Понятие об ЭТНОСЕ*
- *Сопоставлять карты «Народы России» и «Федеративное устройство России».*
- *Определять основные языковые семьи (индоевропейскую, алтайскую, северокавказскую, уральскую) и группы народов РФ.*
- *Определять современный религиозный состав населения России, главные районы распространения христианства, ислама, буддизма и родоплеменных религий.*

Национальный состав населения России

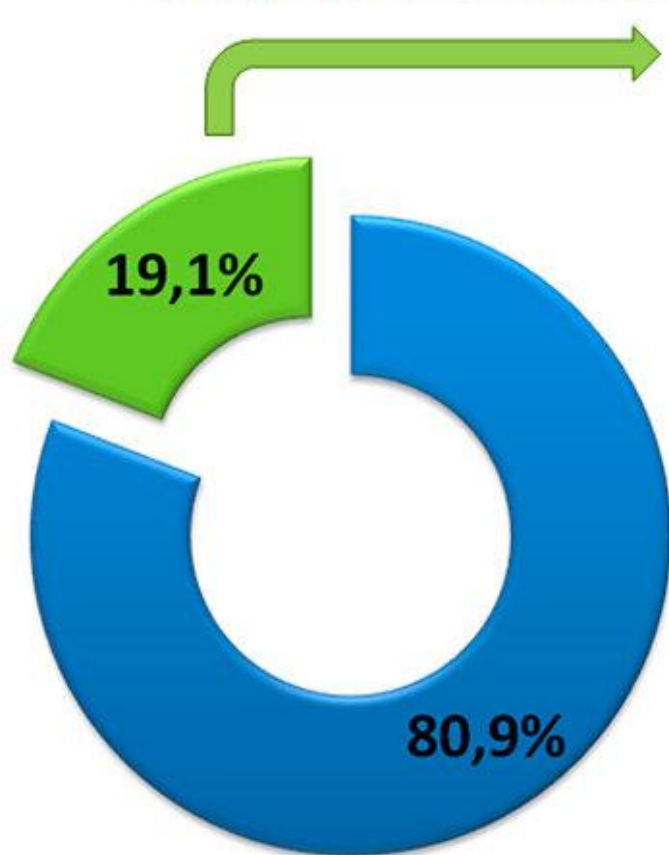
Россия согласно конституции является многонациональным государством. На её территории проживает более 180 народов, в их число входят народы живущие в пределах нашей страны. Каждый из народов России отличается по языку, укладу жизни, обычаям, историческим традициям, культуре, а также по трудовым навыкам.



Национальный состав населения России по переписи населения 1970 г. и 2010 г.

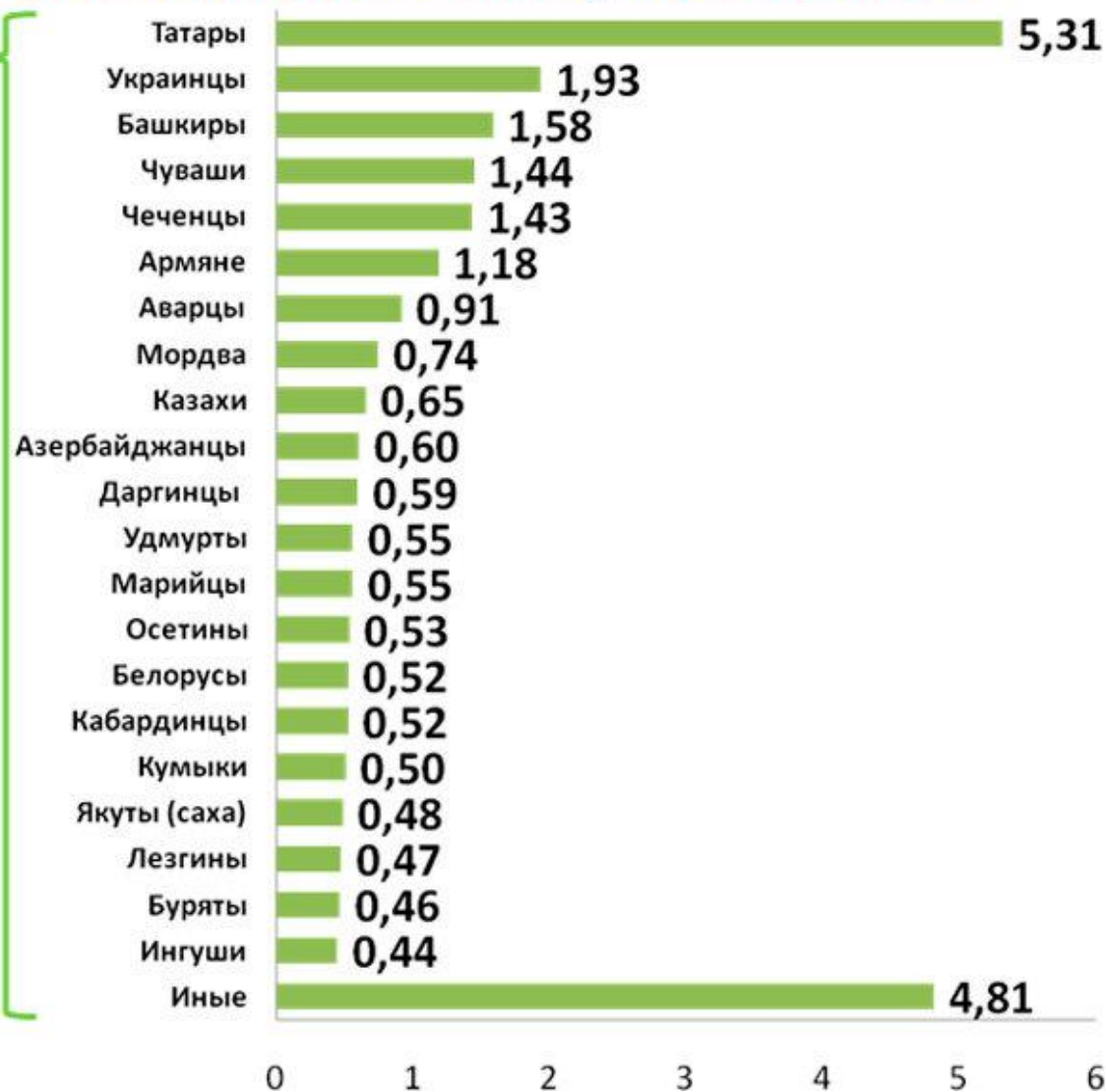
Национальность	Человек, 2010 г.	1970 г.	
		человек	место
1. Русские	111.016.896	107.747.630	1
2. Татары	5.310.649	4.755.061	2
3. Украинцы	1.927.988	3.345.885	3
4. Башкиры	1.584.554	1.180.913	5
5. Чуваши	1.435.872	1.637.028	4
6. Чеченцы	1.431.360	572.220	12
7. Армяне	1.182.388	298.718	18
8. Аварцы	912.090	361.613	14
9. Мордва	744.237	1.177.492	6
10. Казахи	647.732	477.820	13

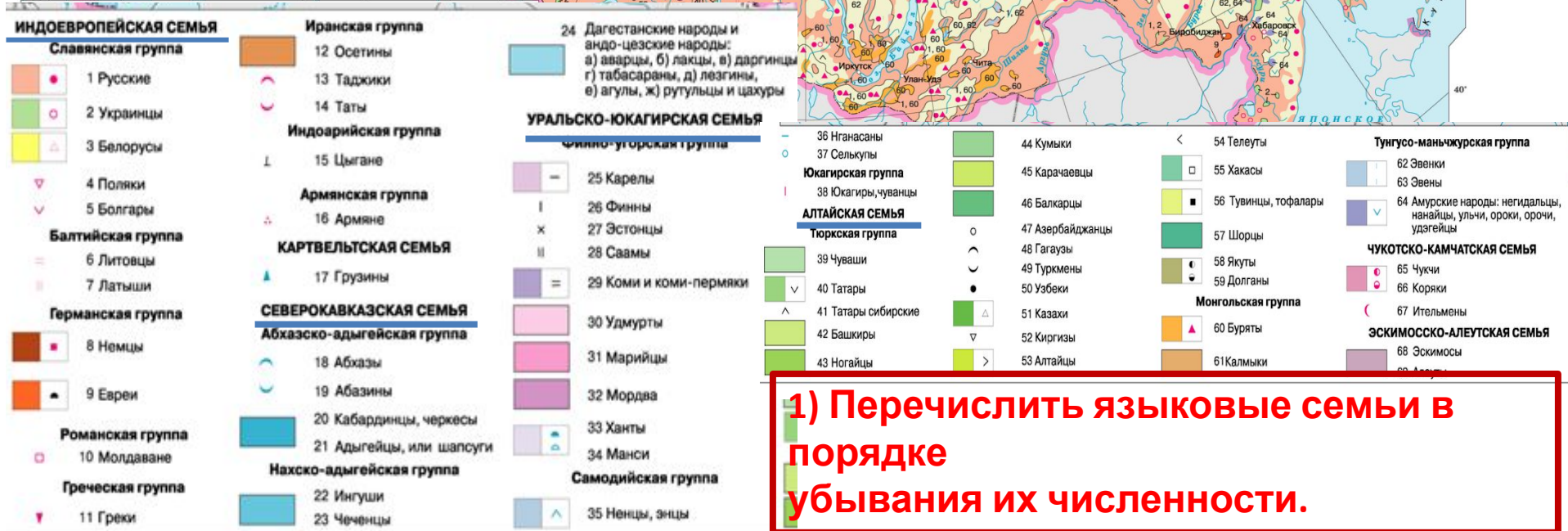
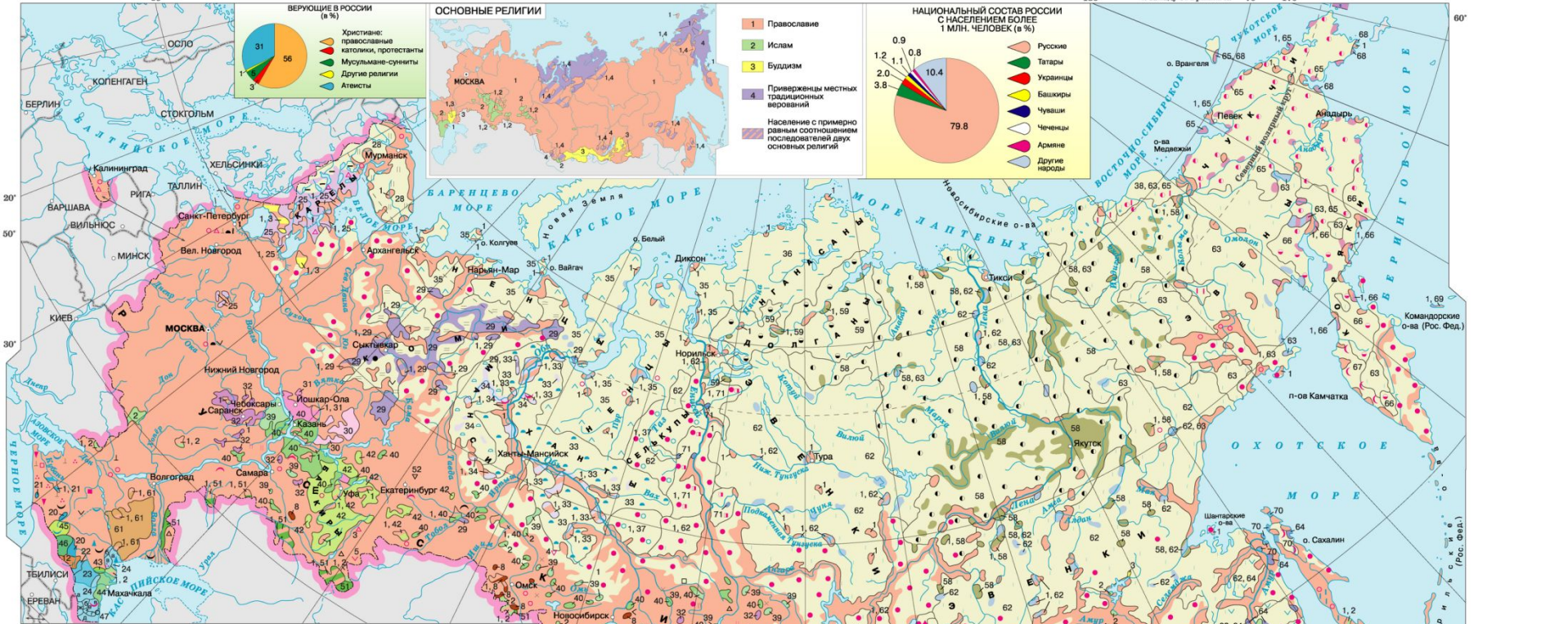
НАЦИОНАЛЬНЫЙ СОСТАВ НАСЕЛЕНИЯ, УКАЗАВШЕГО НАЦИОНАЛЬНОСТЬ В ПЕРЕПИСНОМ ЛИСТЕ, млн человек



■ Русские

■ Другие национальности





1) Перечислить языковые семьи в порядке убывания их численности.

2) Выписать славянские народы.

По языковой принадлежности народы России относятся к 4-м языковым семьям: индоевропейской(89 %), алтайской (7%), кавказской (2%) и уральской (2%). В индоевропейской семье самая большая группа- славянская, среди славян крупнейший народ- русские(81,5 %)

1. Индоевропейская семья

1. Славянская группа

Русские, украинцы, белорусы

2. Народы других групп

Осетины, немцы, евреи, армяне

2. Алтайская семья

1. Тюркская группа

Татары, чувашаи, башкиры, казахи, якуты

азербайджанцы, тувинцы

2. Монгольская группа

буряты, калмыки

3. Уральская семья

1. Финская группа

Мордва, марийцы, удмурты, коми и коми-пермяки, карелы

2. Угорская группа

Ханты, манси

4. Кавказская семья

Народы Дагестана

кабардинцы

чеченцы

ингуши

адыгейцы

грузины

Титульный народ – это народ, по названию которого называется республика.

Особенности населения республик России

№	Республика	Коренная национальность, %	Доля русских, %
1	Чеченская	87,7	8,2
2	Дагестан	80,2	9,2
3	Ингушская	70,7	23
4	Чувашия	68	22
5	Тыва	64	32
6	Кабардино-Балкария	57,6	30
7	Северная Осетия (Алания)	53	29,9



- 1) Перечислите субъекты, где доля титульного народа менее 10%
- 2) Где титульный народ - более 50%?
- 3) Где титульный народ – от 25 до 50%?

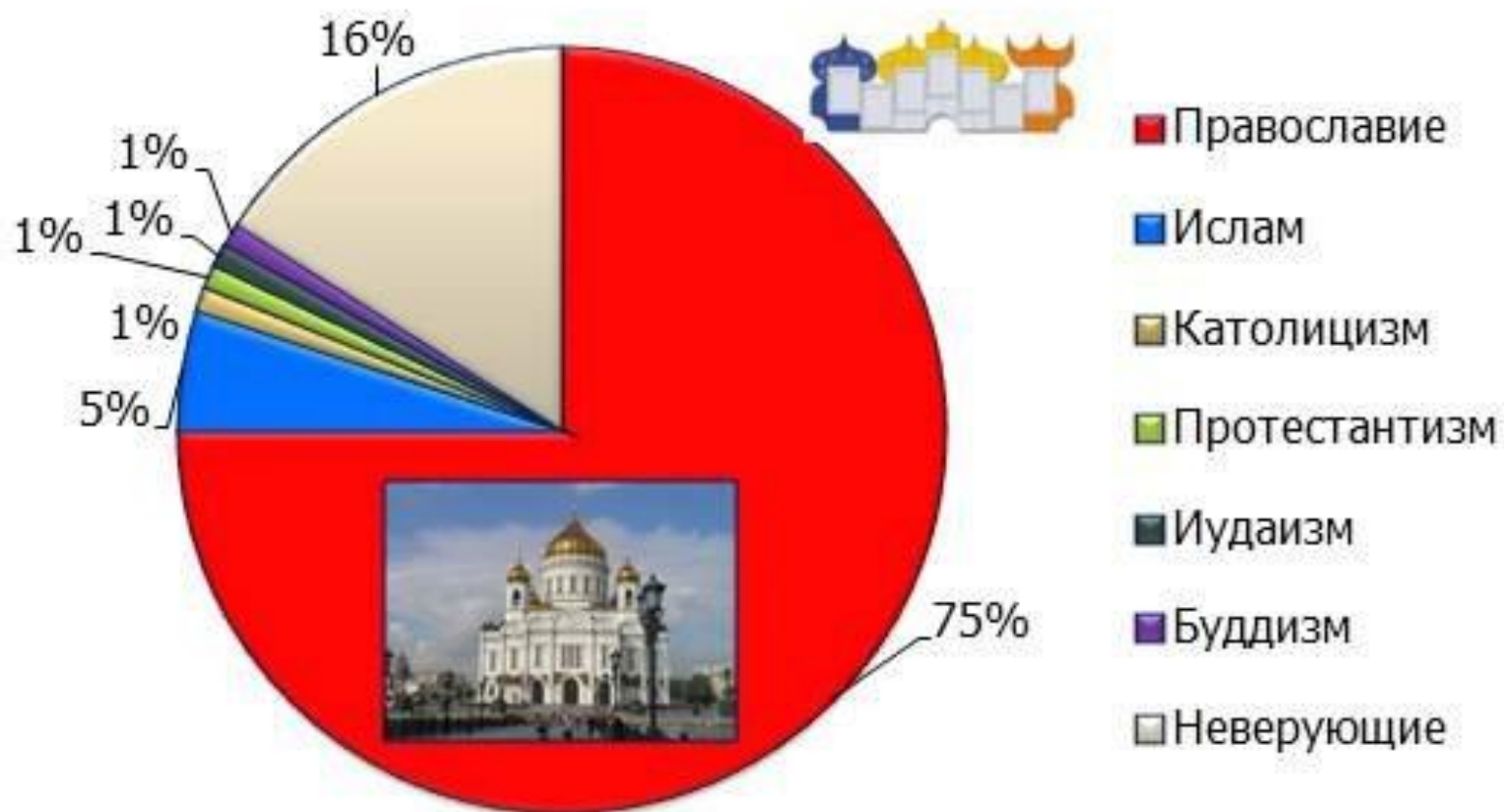
Национальное деление



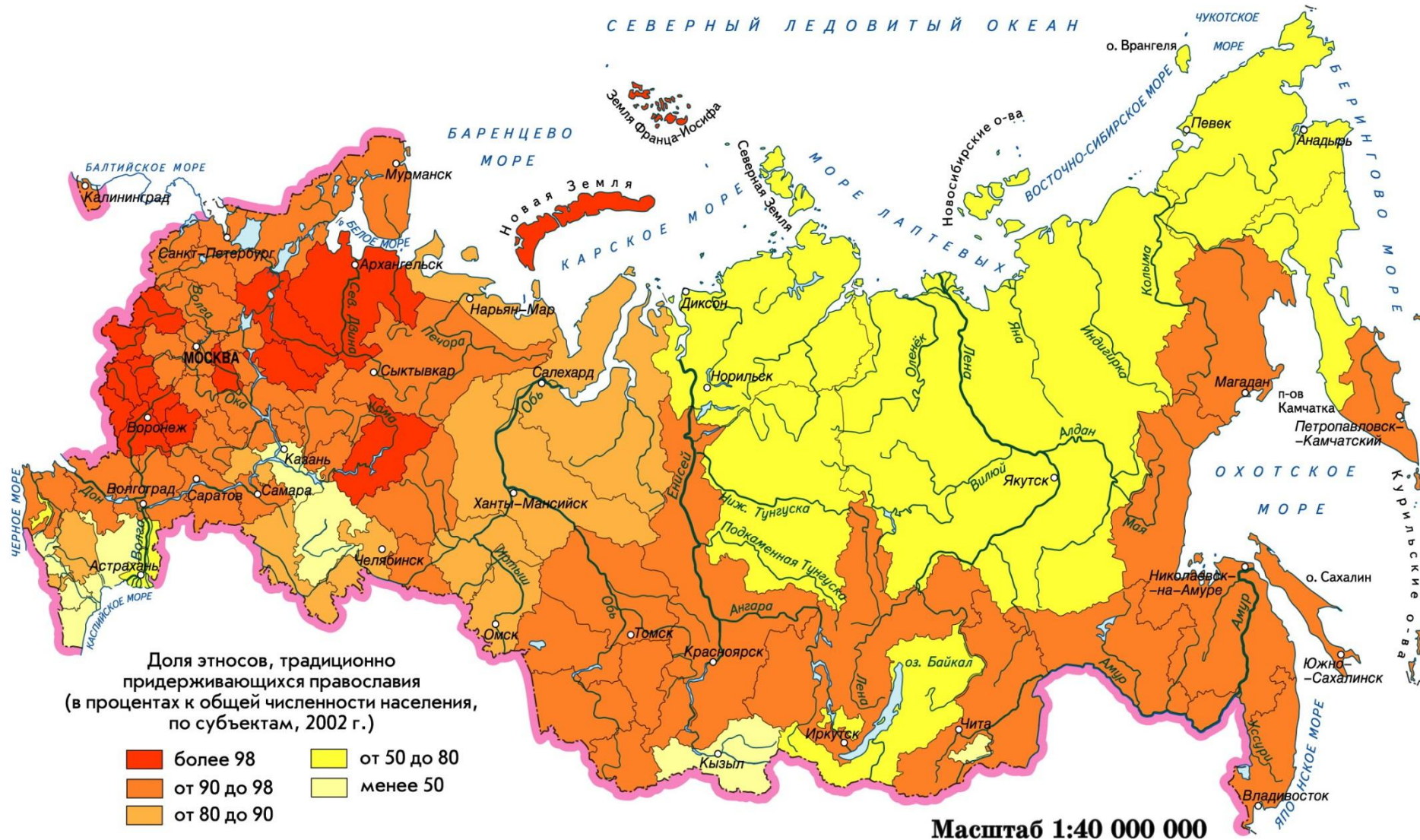
География религий



Религии народов России



ДОЛЯ ЭТНОСОВ, ТРАДИЦИОННО ПРИДЕРЖИВАЮЩИХСЯ ПРАВОСЛАВИЯ



14. Мозаика народов



1. Дайте определения понятий:

Этнос — _____

Языковая семья — _____



2. Каков самый главный признак этнической принадлежности человека?

В чём он проявляется?

Представителем какого народа вы себя считаете?

10. Изучив текст § 14, таблицу 2 на с. 221—222 учебника и сопоставив карту «Народы России» с картой «Федеративное устройство России», ответьте на вопросы.

1) Чем отличаются друг от друга представители разных народов? _____

2) Народы каких языковых семей проживают на территории России? _____

3) Какие народы самые многочисленные? _____

Численность каких народов невелика? _____

4) Каковы особенности размещения народов России? _____

5) Какие религии исповедует большинство верующих в России? _____

11. Можно ли вашу местность (республику, край, область) назвать многонациональной? Ответ подкрепите цифрами. _____

Домашнее задание



§14

