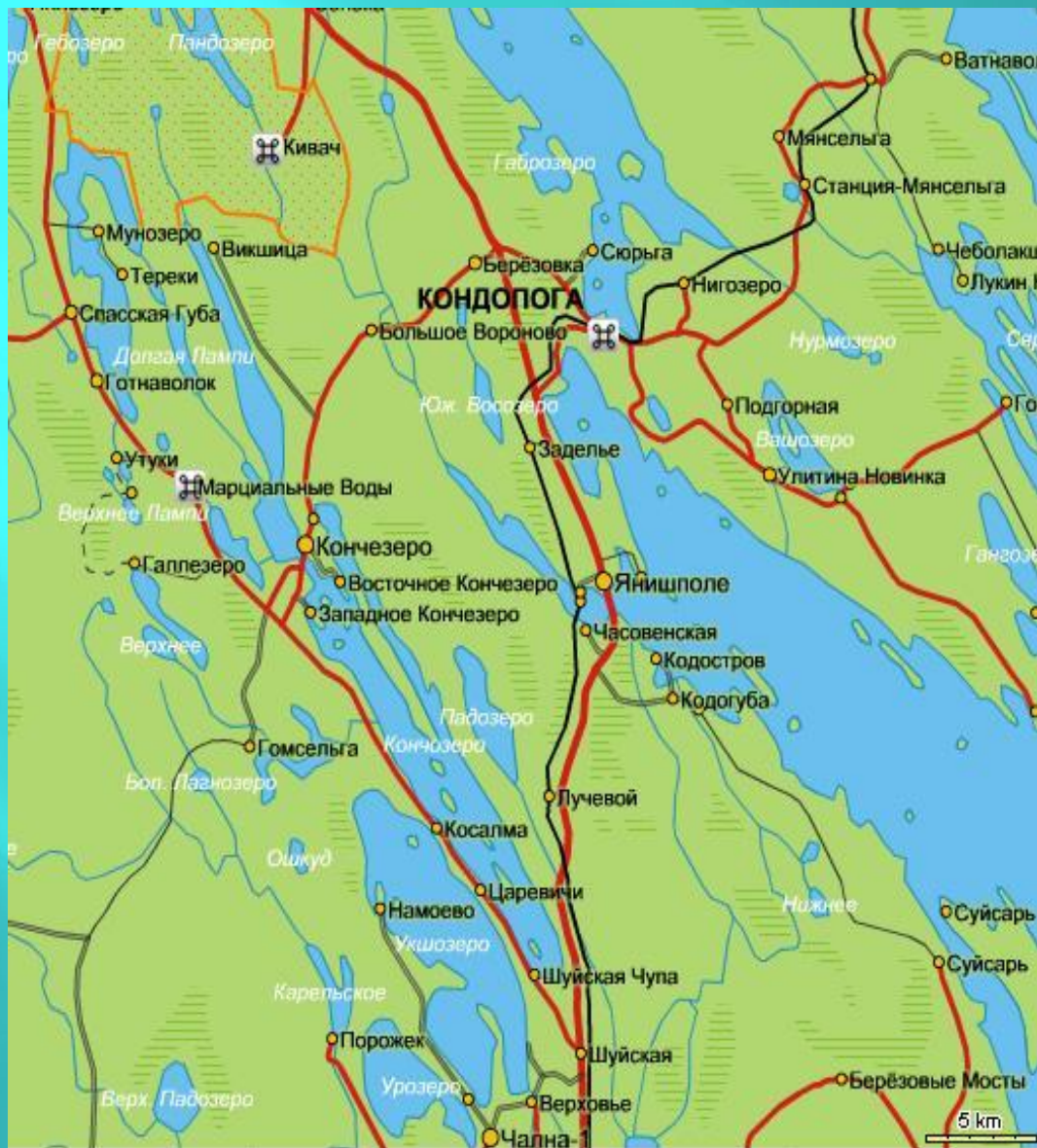


ЗАПОВЕДНИК КИВАЧ

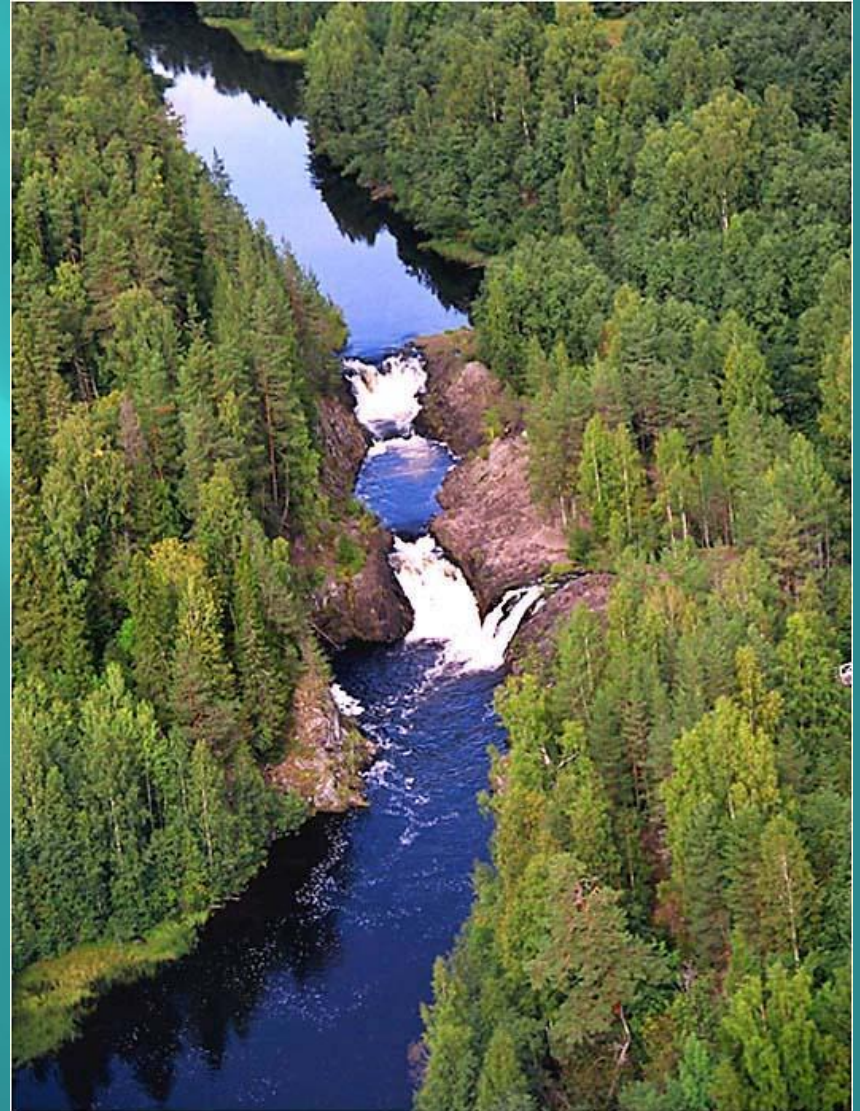




Заповедник Кивач на карте

Заповедник КИВАЧ

Заповедник «Кивач» организован на юге Карелии в 1931 году. Сегодня заповедник занимает 10,5 тыс. га. В первые годы работы в заповеднике сумели организовать деятельность метеостанции и различных питомников. На время войны о работе заповедника не могло быть и речи. Нормальная деятельность заповедника «Кивач» была восстановлена уже в середине 20 века.



КИВАЧ

- На ландшафтные особенности заповедника во многом повлияли ледниковые образования и тектонические разломы, в результате которых вся территория заповедника оказалась под водой. Со временем образовались более-менее равнинные ландшафты со множеством озёр. Основные неровности находятся на западе заповедника в виде скалистой гряды с крутыми склонами.



Река Сунна

Крупный водоём на территории заповедника «Кивач» представляет речка Сунна, которая несёт свои воды почти от самой Финляндии и до самого Онежского озера. Река просто пестрит своими водопадами и порогами.



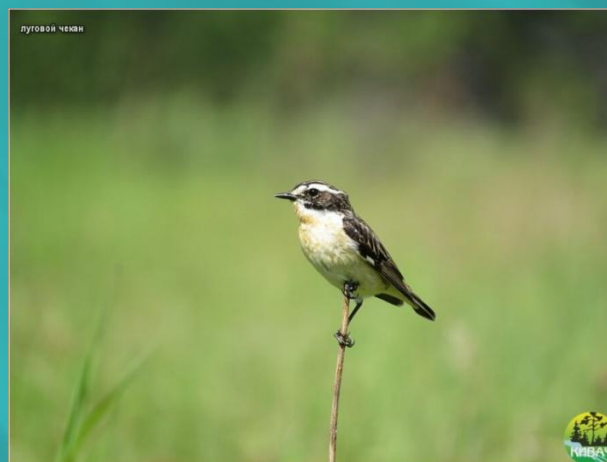
Водопад

Один из водопадов Кивач около 10 м высотой состоит из двух больших уступов. Живописность месту придают окружающие водопад леса, скалы, мхи и многочисленные камни.



Животные заповедника:

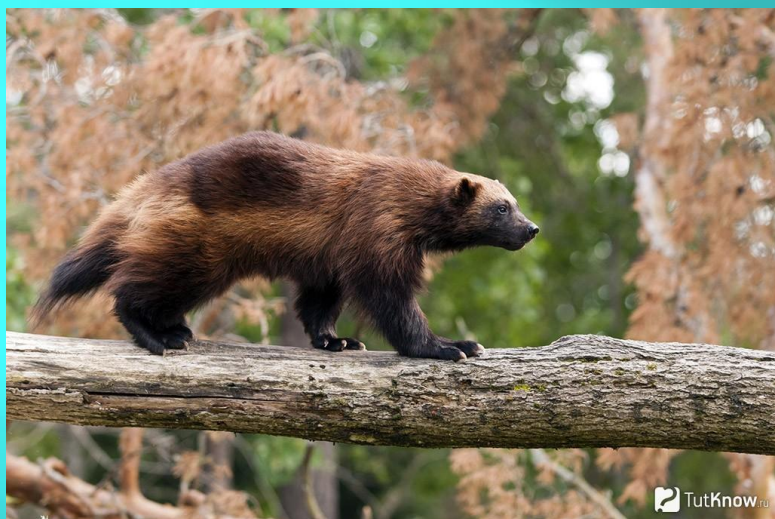
Животный мир заповедника «Кивач» насчитывает 48 видов млекопитающих, 197 видов птиц, 18 видов рыб, 5 видов земноводных и 3 вида рептилий. Наибольшую численность имеет отряд грызунов, сильно распространена белка, летяга, серая крыса, тёмная полёвка, лесная мышовка и другие. В конце 20 века сильное распространение получили привезённые сюда бобр и ондатра.



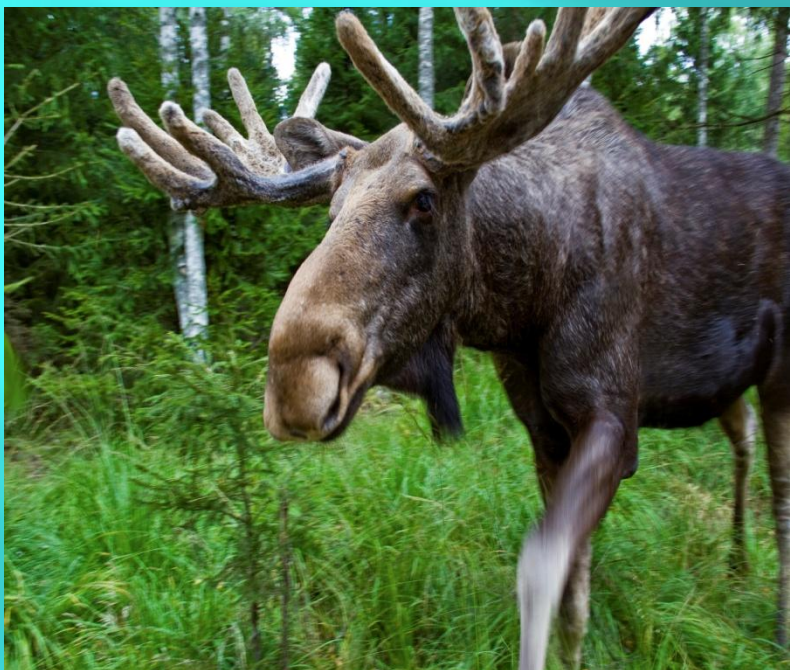
Много меньше численность у хищников заповедника. Увеличение популяции лисицы особо не отмечено, хоть и довольно распространены животные, являющиеся её непосредственным кормом. Зато растёт количество волков в заповеднике, значительно представлены медведи и енотовидные собаки, реже встречаются рыси



Также постоянными жителями заповедника являются
росомаха, ласка, американская норка, вытеснившая
европейскую, выдра и горноста́й



Временно появляются в пределах заповедника «Кивач» такие копытные, как кабан и косуля, лоси же здесь обитают постоянно.



Спасибо за
внимание!