



ПРЕЗЕНТАЦИЯ

по проекту: Крестьянское (фермерское) хозяйство с содержанием овец до 50 голов и организацией растительной кормовой базы

в части вопроса согласования концепции



Застройщик: ИП Орбеладзе Василий Шакрович

Адрес регистрации: 107150, город Москва, улица Ивантеевская, д.28, кор.2, кв.22

Адресные ориентиры территории застройки: Московская область, Дмитровский район, сельское поселение Большерогачевское, деревня Аревское

Рассмотрение на МВК: _____

Рассмотрение на Градостроительном совете: _____



СОДЕРЖАНИЕ

1

СОДЕРЖАНИЕ

2

СИТУАЦИОННЫЙ
ПЛАН
ТЕРРИТОРИИ
ЗАСТРОЙКИ

3

ВЫКОПИРОВКА ИЗ
СТП МОСКОВСКОЙ
ОБЛАСТИ

4

ВЫКОПИРОВКА
ИЗ СТП
ТРАНСПОРТНОГО
ОБСЛУЖИВАНИЯ
МОСКОВСКОЙ
ОБЛАСТИ

5

ОПОРНЫЙ ПЛАН
ТЕРРИТОРИИ
ЗАСТРОЙКИ

6,7

ОПОРНЫЙ ПЛАН
ТЕРРИТОРИИ
ЗАСТРОЙКИ С
ФОТОФИКСАЦИЕЙ

8

СХЕМА
ОРГАНИЗАЦИИ
УЛИЧНО-
ДОРОЖНОЙ СЕТИ

9

ПРОЕКТНЫЙ
ПЛАН ЗАСТРОЙКИ

10

ПРОЕКТНЫЙ ПЛАН
ЗАСТРОЙКИ
(фрагмент)

11

ПРОЕКТНЫЙ ПЛАН
ЗАСТРОЙКИ. ЗДАНИЯ
И СООРУЖЕНИЯ
ИНЖЕНЕРНО-
ТРАНСПОРТНОЙ
ИНФРАСТРУКТУРЫ

12

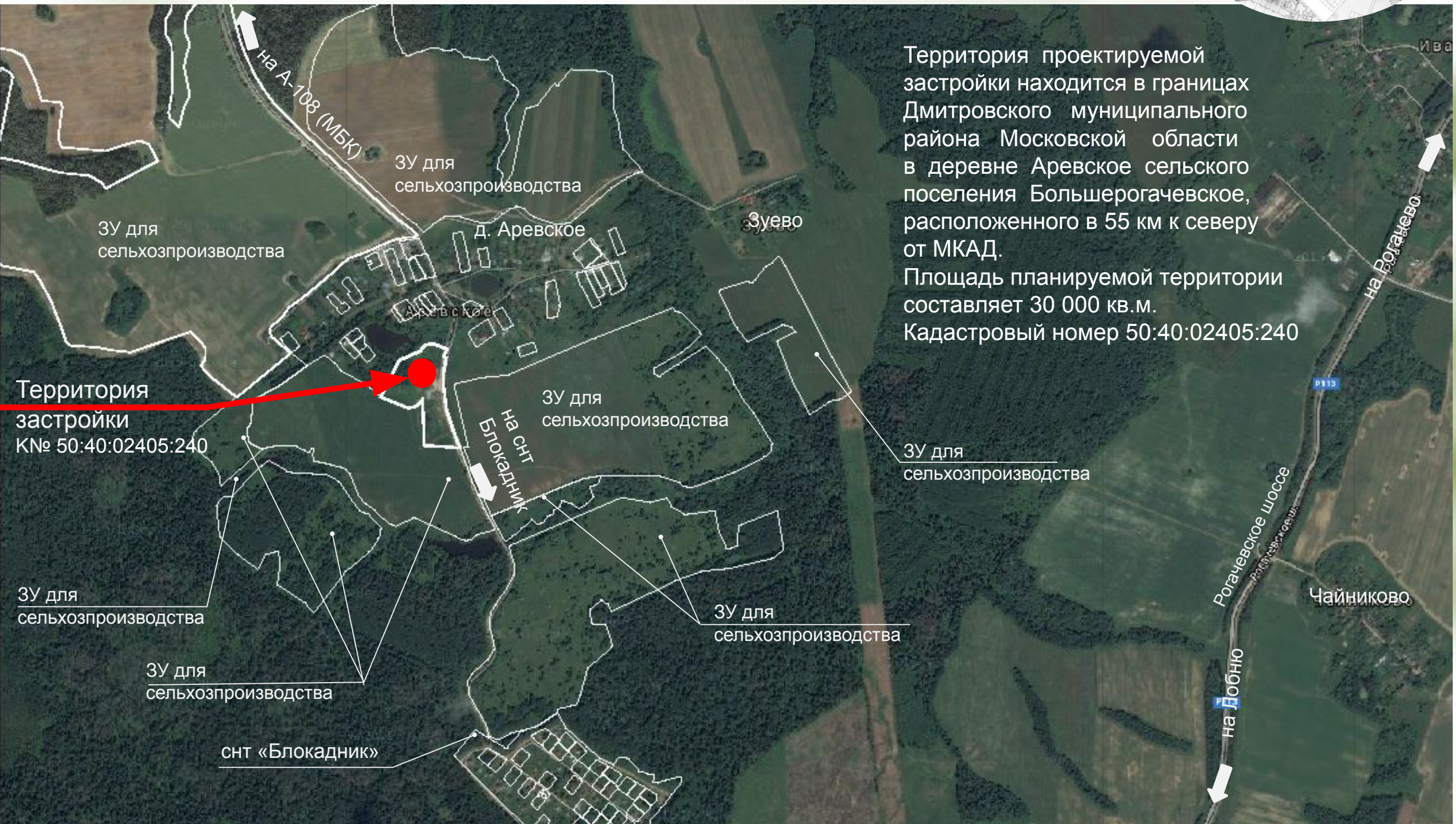
3D ПРОЕКТНЫЙ
ПЛАН ЗАСТРОЙКИ

13

ОСНОВНЫЕ
ТЕХНИКО-
ЭКОНОМИЧЕСКИЕ
ПОКАЗАТЕЛИ

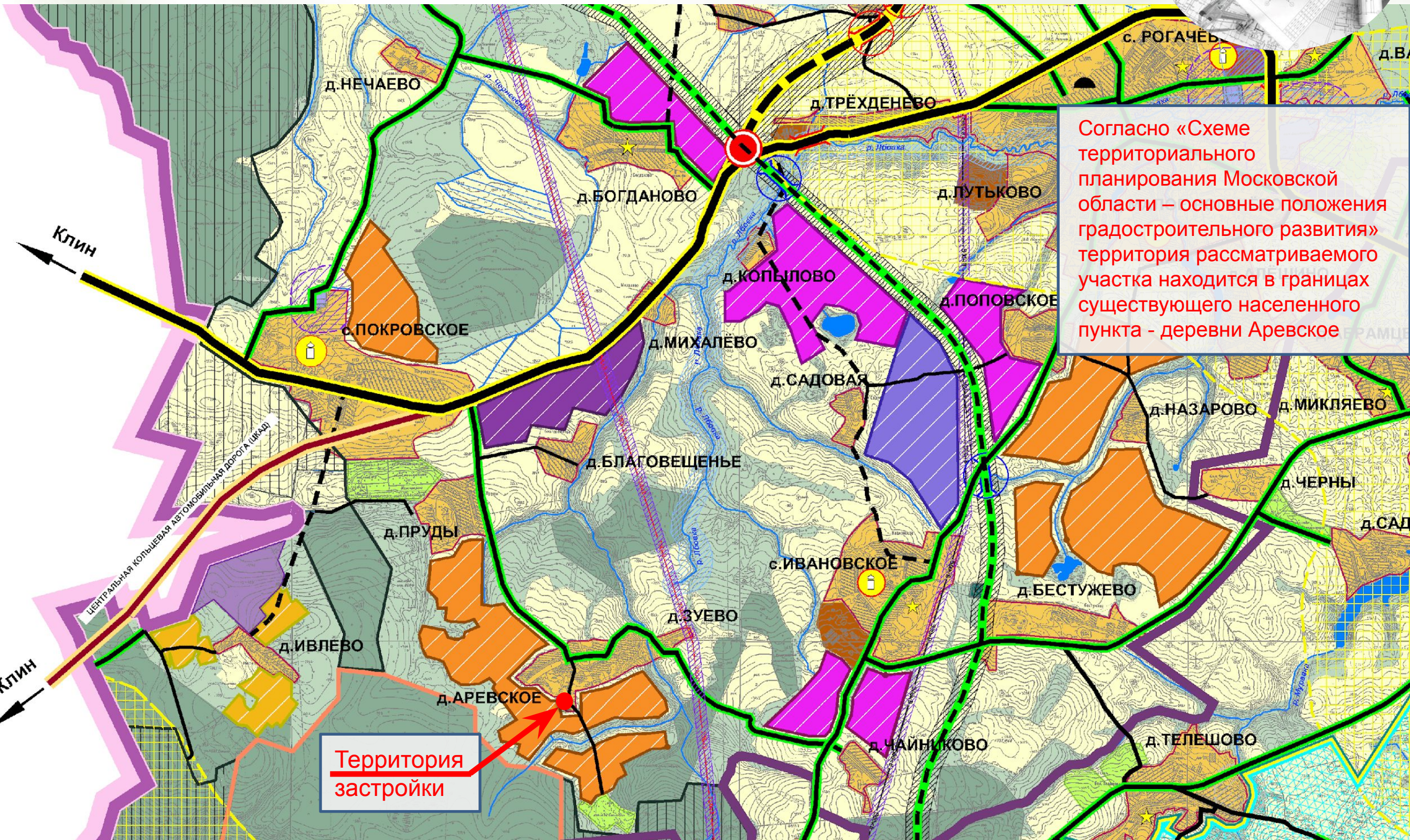


СИТУАЦИОННЫЙ ПЛАН ТЕРРИТОРИИ ЗАСТРОЙКИ



Территория проектируемой застройки находится в границах Дмитровского муниципального района Московской области в деревне Аревское сельского поселения Большерогачевское, расположенного в 55 км к северу от МКАД.
Площадь планируемой территории составляет 30 000 кв.м.
Кадастровый номер 50:40:02405:240

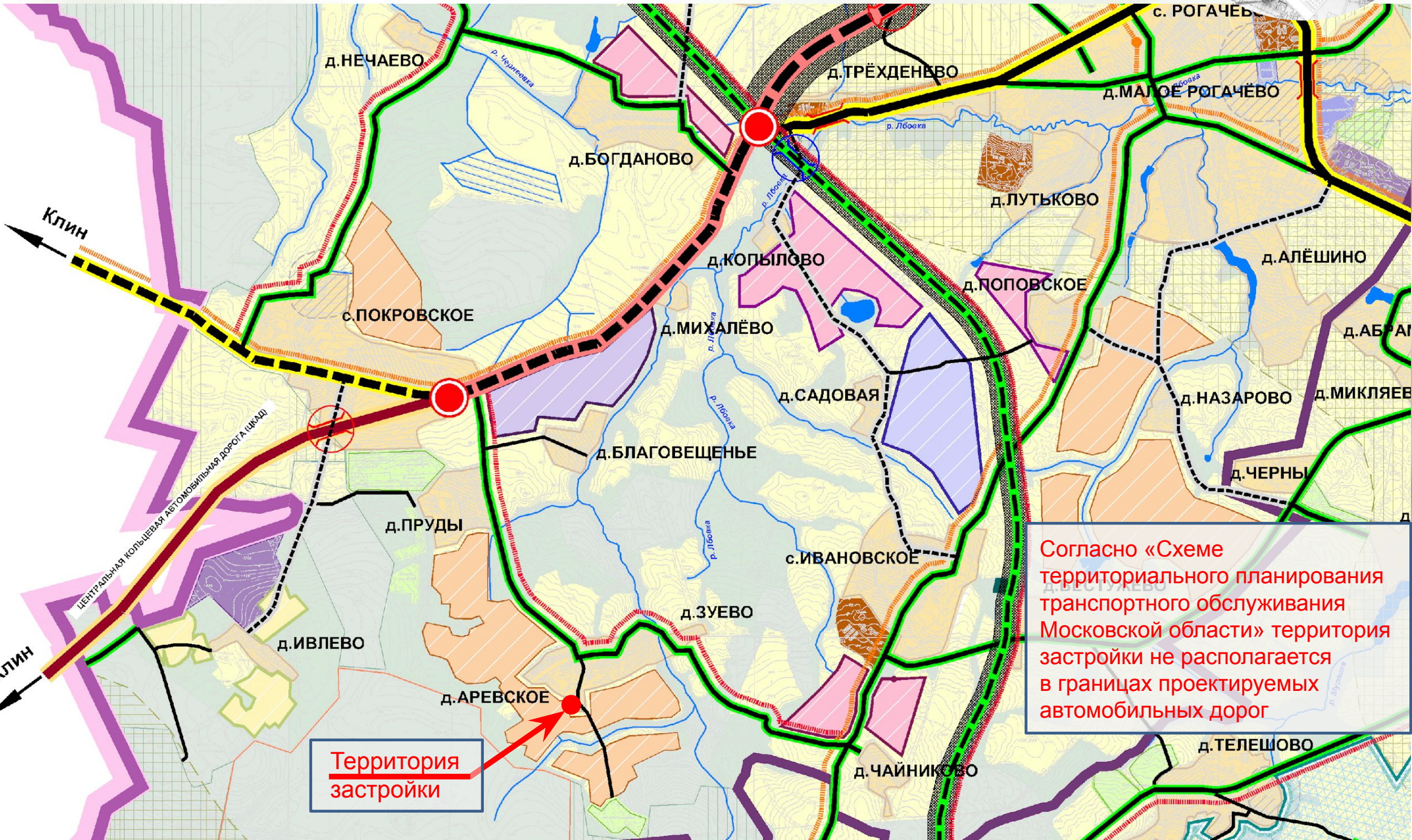
ВЫКОПИРОВКА ИЗ СТП МОСКОВСКОЙ ОБЛАСТИ



Согласно «Схеме территориального планирования Московской области – основные положения градостроительного развития» территория рассматриваемого участка находится в границах существующего населенного пункта - деревни Аревское

Территория застройки

ВЫКОПИРОВКА ИЗ СТП ТРАНСПОРТНОГО ОБСЛУЖИВАНИЯ МОСКОВСКОЙ ОБЛАСТИ





ОПОРНЫЙ ПЛАН ТЕРРИТОРИИ ЗАСТРОЙКИ



Архитектурно-планировочное и объемно-пространственное решение планируемой территории разработано с учетом планировочных ограничений, современного использования прилегающих территорий, окружающего ландшафта и сложившихся транспортных связей



ОПОРНЫЙ ПЛАН ТЕРРИТОРИИ ЗАСТРОЙКИ С ФОТОФИКСАЦИЕЙ



ОПОРНЫЙ ПЛАН ТЕРРИТОРИИ ЗАСТРОЙКИ С ФОТОФИКСАЦИЕЙ

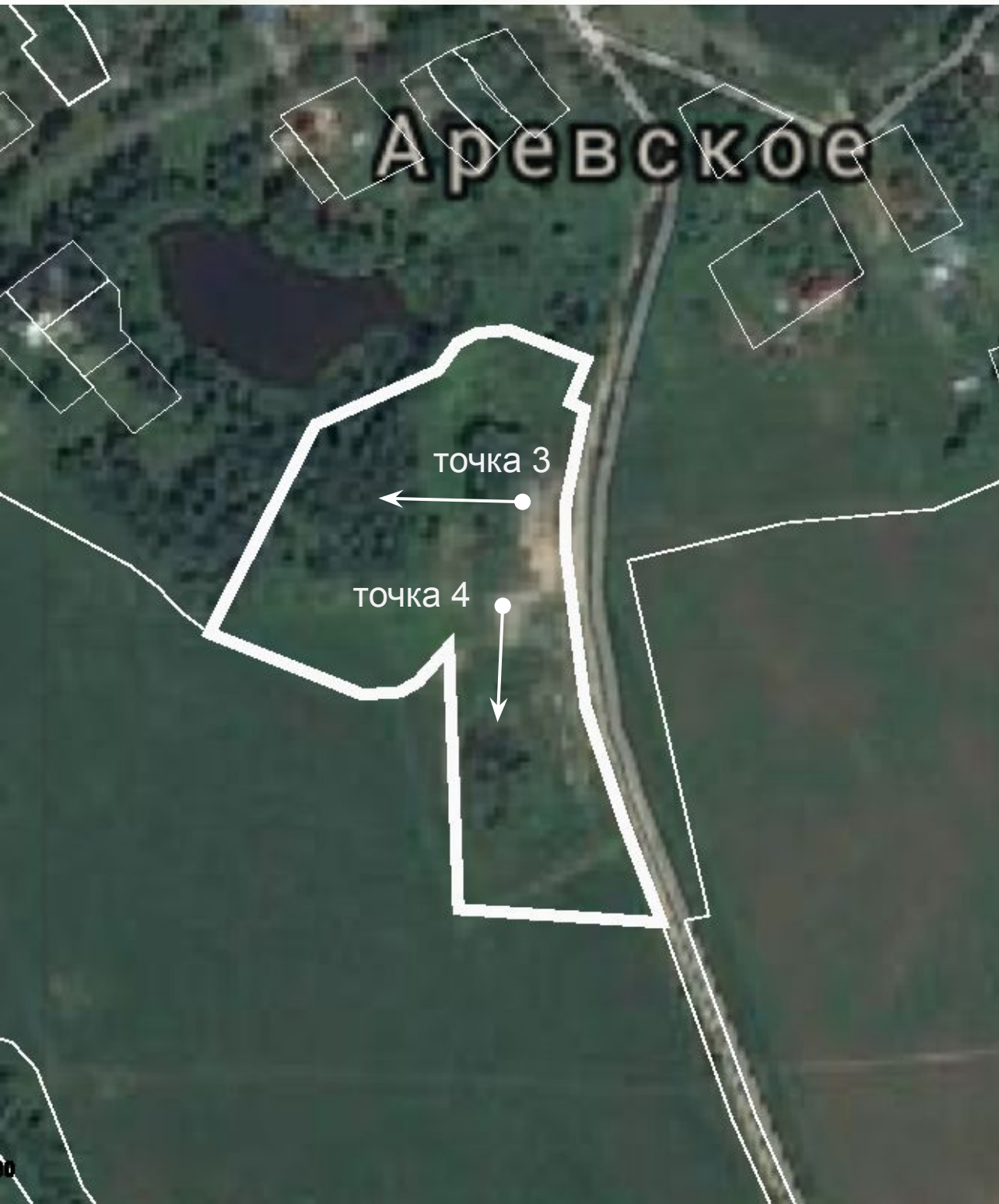




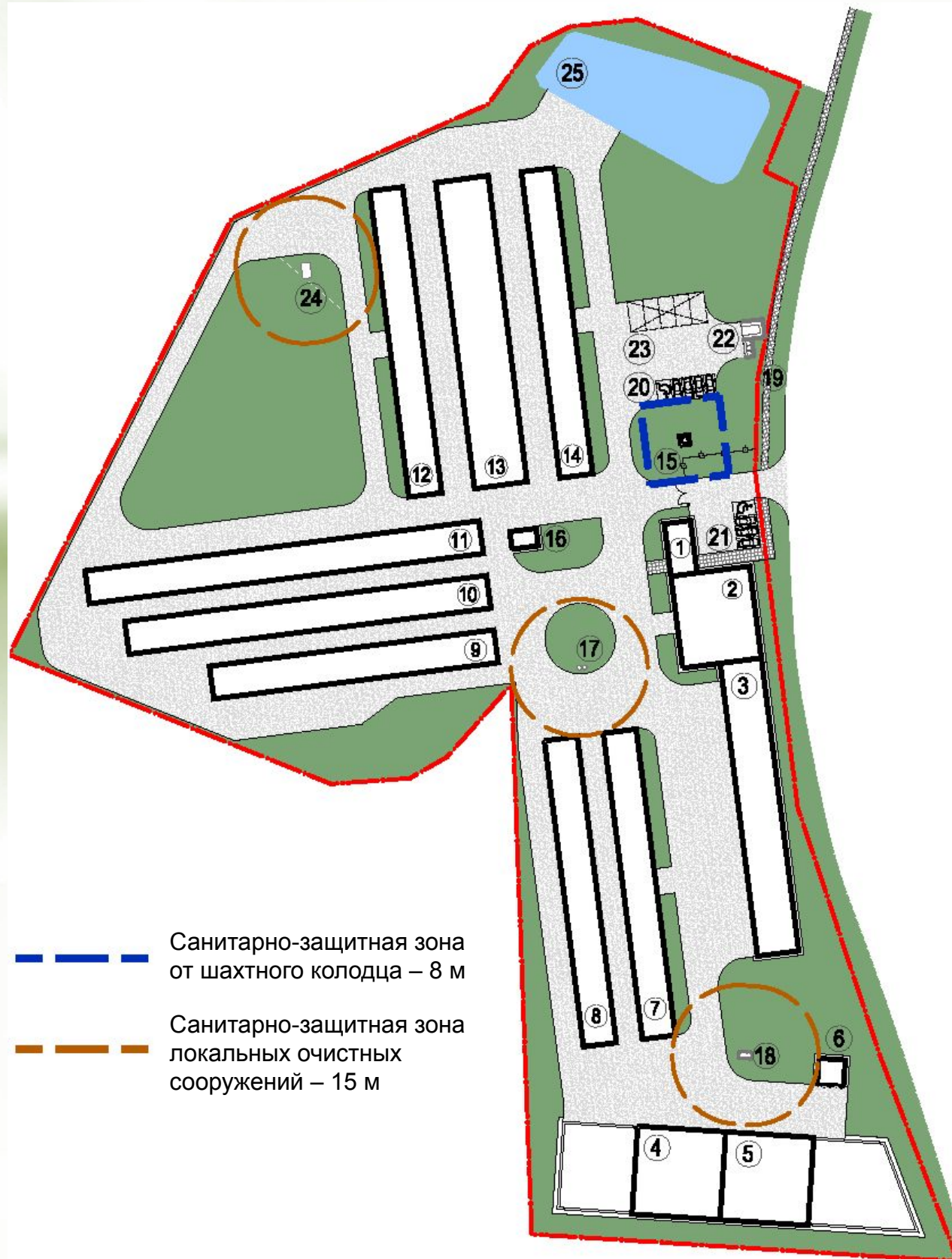
СХЕМА ОРГАНИЗАЦИИ УЛИЧНО-ДОРОЖНОЙ СЕТИ



ПРОЕКТНЫЙ ПЛАН ЗАСТРОЙКИ



ПРОЕКТНЫЙ ПЛАН ЗАСТРОЙКИ (фрагмент)



Номер по схеме	Наименование	Кол-во шт.	Площадь застройки кв.м	Примечание
1	Служебно-бытовой корпус с проходной (2-х этажное здание; габариты по осям 12.0*6.0 м)	1	72,0	Проектируем. 1 этап
2	Помещение для содержания ягнят с топочной (1-но этажное здание; габариты по осям 21.0*18.0 м)	1	410,0	Проектируем. 1 этап
3	Помещение для содержания ягнят с навесом (1/2 этажное здание; габариты по осям 67.0*9.5 м)	1	720,0	Проектируем. 2 этап
4	Овчарня с выгулом для овец и складом для кормов (1-но этажное здание; габариты по осям 37.0*20.0 м)	1	740,0	Проектируем. 1 этап
5	Овчарня с выгулом для овец и складом для кормов (1-но этажное здание; габариты по осям 37.0*20.0 м)	1	810,0	Проектируем. 1 этап
6	Хранилище навоза закрытое (габариты по осям 6.0*6.0 м)	1	40,0	Проектируем. 2 этап
7	Теплица № 1 (габариты по осям 70.0*7.50 м)	1	525,0	Проектируем. 2 этап
8	Теплица № 2 (габариты по осям 70.0*7.50 м)	1	525,0	Проектируем. 2 этап
9	Теплица № 3 (габариты по осям 65.0*7.50 м)	1	490,0	Проектируем. 1 этап
10	Теплица № 4 (габариты по осям 85.0*7.50 м)	1	640,0	Проектируем. 1 этап
11	Теплица № 5 (габариты по осям 95.0*7.50 м)	1	715,0	Проектируем. 1 этап
12	Теплица № 6 (габариты по осям 70.0*7.50 м)	1	525,0	Проектируем. 2 этап
13	Теплица № 7 (габариты по осям 70.0*12.0 м)	1	840,0	Проектируем. 1 этап
14	Теплица № 8 (габариты по осям 70.0*7.50 м)	1	525,0	Проектируем. 1 этап
15	Шахтный колодец (габариты по осям 2.0*2.0 м)	1	4,0	Проектируем. 1 этап
16	Топочная для теплиц (1-но этажное здание; габариты по осям 6.0*4.0 м)	1	25,0	Проектируем. 1 этап
17	Септик	1		Проектируем. 1 этап
18	Локальные очистные сооружения поверхностных стоков № 1	1		Проектируем. 1 этап
19	Опора ЛЭП для подключения электропитания	1		Существующ.
20	Открытая стоянка легкового служебного автотранспорта на 5 машино-мест	1		Проектируем. 1 этап
21	Открытая стоянка гостевого автотранспорта на 4 машино-места	1		Проектируем. 1 этап
22	Площадка для мусороконтейнеров, в т.ч. для крупногабаритных	1		Проектируем. 1 этап
23	Площадка с навесом для средств механизации	1		Проектируем. 2 этап
24	Локальные очистные сооружения поверхностных стоков № 2	1		Проектируем. 2 этап
25	Существующий пруд, оборудованный пирсом	1		1 этап

ПРОЕКТНЫЙ ПЛАН ЗАСТРОЙКИ. ЗДАНИЯ И СООРУЖЕНИЯ ИНЖЕНЕРНО-ТРАНСПОРТНОЙ ИНФРАСТРУКТУРЫ





3D ПРОЕКТНЫЙ ПЛАН ЗАСТРОЙКИ

Помещение для содержания ягнят
2 этап; общая площадь – 600 кв.м
Количество рабочих мест - 1

Помещение для содержания ягнят
1 этап; общая площадь – 360 кв.м
Количество рабочих мест - 1

Овчарня с выгулом для овец
Общая площадь – 710 кв.м каждая
Количество рабочих мест - 1

Теплицы
Общая площадь – 1010 кв.м
Количество рабочих мест - 1

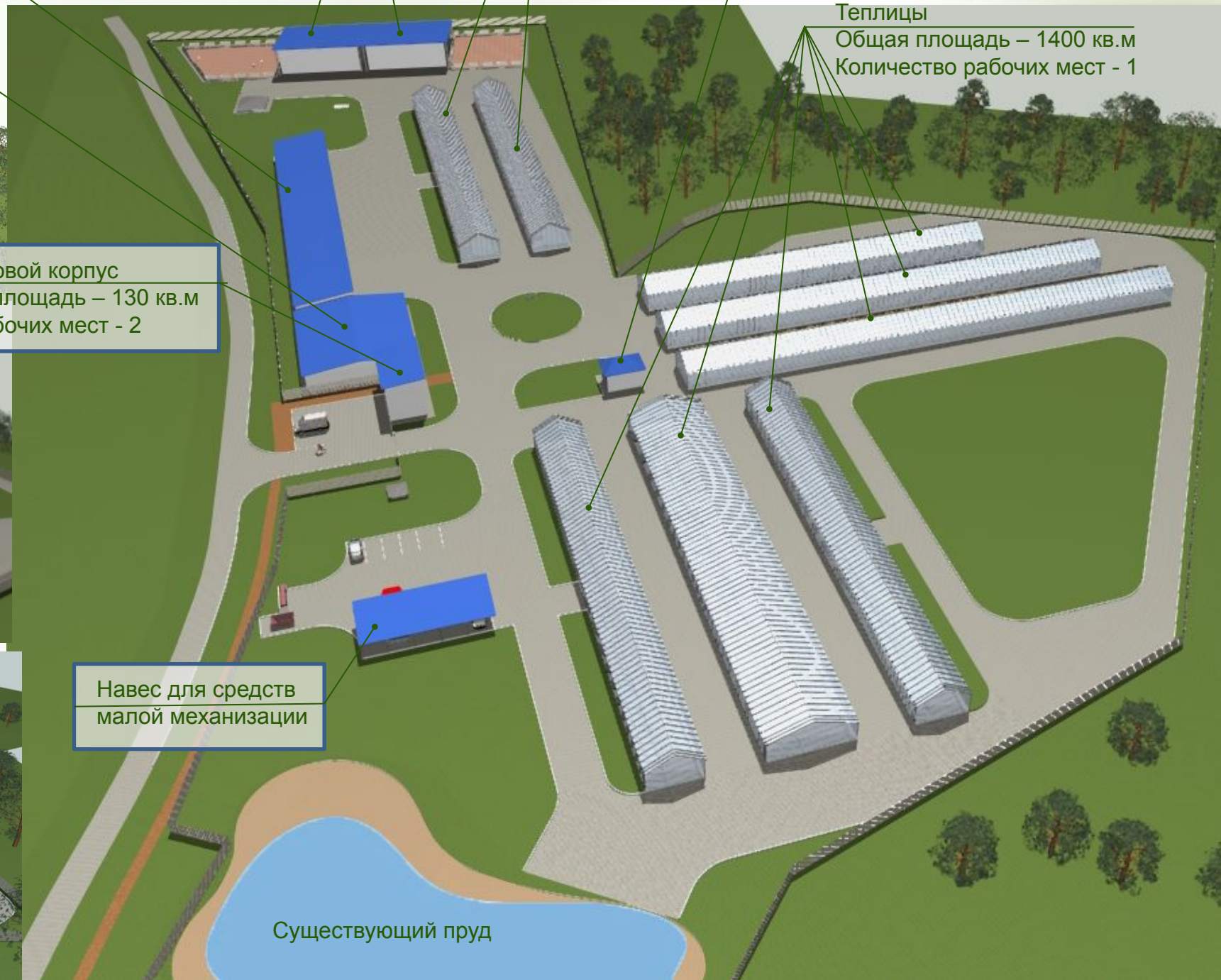
Топочная
для теплиц

Теплицы
Общая площадь – 1400 кв.м
Количество рабочих мест - 1

Служебно-бытовой корпус
1 этап; общая площадь – 130 кв.м
Количество рабочих мест - 2

Навес для средств
малой механизации

Существующий пруд





ОСНОВНЫЕ ТЕХНИКО-ЭКОНОМИЧЕСКИЕ ПОКАЗАТЕЛИ

Наименование показателя	Единица измерения	Показатель
Площадь территории	кв.м	30 000
Общая площадь зданий	кв.м	2510
Общая площадь теплиц	кв.м	4620
Количество рабочих мест	рабочее место	7
Нагрузки на инженерные сети		
Водопотребление	куб.м/сут.	1.1
Водоотведение	куб.м/сут.	1.1
Тепловая нагрузка	Гкал/час	0.95
Электрическая нагрузка	кВт	15
Автостоянка гостевого автотранспорта	м/м легкового транспорта	4
Автостоянка служебного автотранспорта	м/м легкового транспорта	5
Автостоянка средств малой механизации	единиц транспорта	5