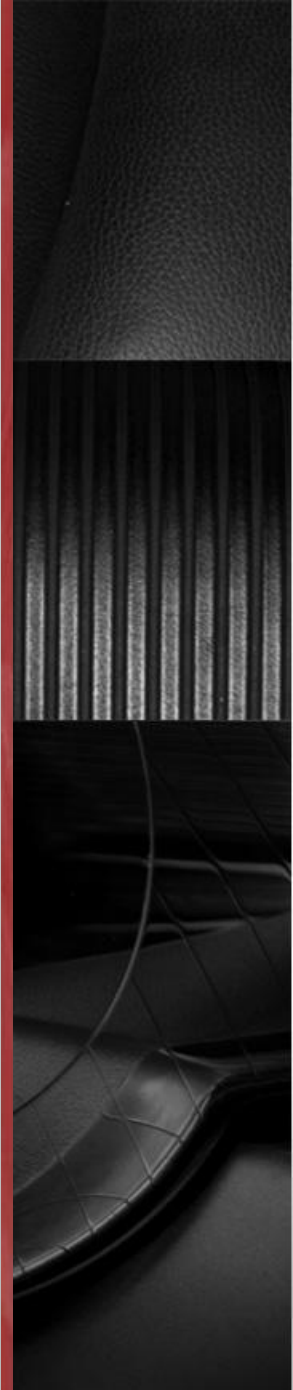




ГРУЗОПЕРЕВОЗКИ ПО ДОРОГАМ МИРА





Интенсивное развитие всех отраслей экономики приводит к значительному росту грузопотоков как на сложившихся, так и на открываемых новых направлениях всех видов транспорта.

Перемещение товарно-материальных ценностей от районов производства в пункты потребления является основной функцией транспортных отраслей. Правильная постановка задач планирования, управления и рационализации перевозок является основой эффективной эксплуатации транспорта и оптимизации всех элементов перевозочного процесса в транспортных системах.



Основные показатели качества транспортной продукции

К основным качественным характеристикам транспортной продукции относятся:

- полнота (объем) перевозки;
- скорость доставки;
- своевременность и ритмичность перевозки;
- сохранность груза во время перевозки;
- безопасность перевозки;
- уровень сервисного обслуживания.

- Большегрузные автоперевозки, как понятно из самого определения, осуществляют перемещение тяжеловесных и негабаритных грузов. И в том и в другом случае, только большегрузные автоперевозки являются единственно возможным решением разнообразных задач, когда необходимо перевезти такие грузы, которые не «под силу» обычным грузовым автомобилям.
- Большегрузные автоперевозки занимают довольно значимое место среди всех услуг, которые оказывают грузоперевозящие компании. И наличие в парке такой компании большегрузных автопоездов или иной подобной авто-техники, является довольно высоким показателем развитости, как самой компании, осуществляющей грузоперевозки, так и качества оказываемых услуг. К слову сказать, в настоящее время существуют отдельные фирмы, которые специализируются именно на большегрузных перевозках, не оказывая никаких иных побочных услуг.





- Большегрузные автоперевозки, в настоящее время, являются довольно востребованной услугой. И если еще десяток лет назад, проблема, к примеру, перевезти автотранспортом небольшой загородный дом целиком, или иной негабаритный и очень тяжелый (объемный) груз, казалась практически неразрешимой, то сегодня ситуация в корне поменялась. Компании, активно работающие на рынке перевозки тяжеловесных и негабаритных грузов, обладают достаточно весомым парком специализированной автотехники, позволяющей решать практически любые задачи в данной сфере перемещения грузов. Кроме того, появление в нашей стране профессионалов, специализирующихся именно на решении логистических и карго-задач, опыт которых очень высоко ценится, еще более способствует развитию и дальнейшему совершенствованию рынка оказания услуг подобного рода.



Грузовые автомобили

К грузовым автомобилям относятся автомобили, *конструктивно объединенные с кузовом*, который крепится к несущей раме автомобиля. Часто автомобили с такой конструкцией называют "грузовиками". По типу кузова грузовики подразделяются на бортовые и фургоны.

Бортовым грузовиком

называют тип грузового транспортного средства, конструктивно объединенное с открытым бортовым кузовом как единое целое. Бортовые автомобили предназначены преимущественно для перевозки грузов строительного назначения, а также грузов не требующих особых условий транспортировки.



Hyundai Porter



Соболь



МА
3

КамА
3



ЗИЛ
бычок



Фургон представляет собой транспортное средство, объединенное с закрытым металлическим или тентованным кузовом как единое целое. Основное отличие от бортовых автомобилей - закрытый кузов. Он позволяет значительно расширить спектр перевозимых грузов - осадки, пыль и грязь не попадают внутрь. Кузов, предназначенный для поддержания микроклиматических условий, называется изотермическим, а оборудованный специальной холодильной установкой, способной поддерживать определенный температурный режим, - рефрижератором. Такие типы фургонов позволяют перевозить скоропортящиеся продукты, а также грузы, требующие особых климатических условий.





MAN



Renault



Hyundai



Hyundai



3A3-110

Тягачи

- **Тягач** - самоходное транспортное средство, оборудованное двигателем. Тягачи *предназначены для буксировки* прицепов, полуприцепов, а также любой прицепной техники. Часто приходится слышать название "седельный тягач". Это разновидность тягачей, предназначенных для буксировки полуприцепов при помощи специального сцепного устройства- седельно-сцепного механизма.

Седельные тягачи, совместно с полуприцепами, обладают неоспоримыми преимуществами перед сочлененными с кузовами грузовыми автомобилями. Они более маневренные, имеют более высокую грузоподъемность, позволяют перевозить длинномерные грузы. Тягач легко заменить в случае его поломки без проведения

перезагрузки товара на другое средство





**MA
3**



**KAMAZ
3**



Volvo



Mercedes-Benz



MAN



Freightliner

Прицеп -это транспортное средство, не оборудованное двигателем, которое предназначено для передвижения в составе транспортного средства ("автопоезд"). В отличие от полуприцепов, прицеп опирается не на тягач, а на собственные колесные оси. Прицепы служат для перевозки различных категорий грузов. По своему назначению прицепы делятся на бортовые, тентованные, рефрижераторные, самосвалы



Полуприцепы

Являются разновидностью прицепов, которые своей передней частью опираются на тягач при помощи *сцепного устройства* (седельно-сцепной механизм) и приводятся им в движение. Предназначены для транспортировки самых разнообразных видов груза.



Самосвалын



**Изотермическ
ий**



**Бортов
ой**



**Рефрижераторн
ый**



**Тентованн
ый**

Классификация по типу кузова

Кузов грузового автомобиля - это часть грузового автотранспортного средства, предназначенная для перевозки грузов. Кузов крепится к раме транспортного средства. Независимо от вида грузового транспортного средства, кузова классифицируются по назначению на:

Бортовые



Тентные



Коробчатые,



Цистерны

Цистерны предназначены для перевозки жидких, газообразных, мелко-дисперсионных и сыпучих (мука, цемент) грузов. Как правило, цистерны изготавливаются из металла - стали или алюминия.

Алюминиевые цистерны имеют некоторые преимущества перед металлическими - они более легкие, обладают большим сопротивлением к коррозии, не требуют нанесения специального покрытия, хорошо сохраняют свои характеристики в условиях низкой температуры.





Для нефте- и
газопродуктов



Для сыпучих
грузов



Железнодорожны
е



Автомобильны
е

Самосвалы

- Исполняются в виде открытого цельнометаллического бортового кузова с гидравлическим устройством для автоматической выгрузки перевозимого груза. При этом сзади имеется крепящийся на верхних шарнирах борт, автоматически открывающийся при наклоне кузова под действием силы собственной тяжести.
- Применяются самосвалы преимущественно для перевозки сыпучих грузов строительного назначения (щебень, песок, кирпич).





KamAZ



Ford



Hyundai

Daewoo

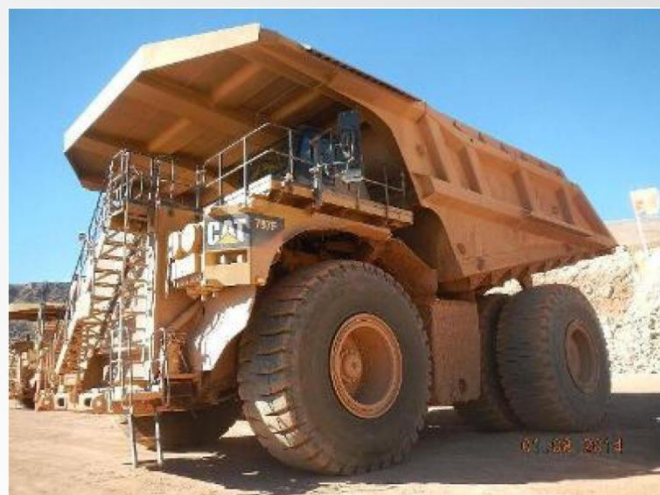


MAN



Volvo





БелА
3
Caterpillar



Liebherr

Платформы и низкорамные тралы

- Платформа, а также ее разновидность - низкорамный трал, является специализированным грузовым транспортом для перевозки негабаритных и тяжеловесных грузов. Их отличает повышенная грузоподъемность (до 200 тонн) и наличие специальных крепежных приспособлений. В зависимости от характера перевозимого груза, используются различные приспособления. Например, платформа для перевозки автомобилей оборудована специальными подъемниками для облегчения процесса погрузки. К тралам также относят платформы, перевозящие автомобили, другую технику,



Марки грузовых автомобилей производства России и СНГ

Автотор (Калининград грузовики Kia)

БАЗ (Брянский автомобильный завод)

БелАЗ (Белорусский автомобильный завод)

БЗКТ (Брянский завод колёсных тягачей)

ВИС (ВазИнтерСервис, группа Сок)

ГАЗ (Горьковский автомобильный завод, группа ГАЗ)

ЗИЛ (АМО ЗИЛ (Москва, Ярцево, Смоленск))

ЗИЛ-ММЗ (АМО ЗИЛ совместно с Минским моторным заводом, Метровагонмаш (Мытищи))

ИВЕКО-УралАЗ (совместно с Iveco)

Иж (ИжАвто, группа Сок)

КАМАЗ (Камский автомобильный завод)

КЗКТ Курганский завод колёсных тягачей)

КрАЗ (Кременчугский автомобильный завод)

МАЗ (Минский автомобильный завод)

МАЗ-МАН (совместно с MAN AG)

МЗКТ (Минский завод колёсных тягачей)

МТЗ (Минский тракторный завод)

НефАЗ (Нефтекамский автомобильный завод)

СААЗ Саранский завод автосамосвалов (группа ГАЗ)


Тонар (Машиностроительный завод «Тонар»)

УАЗ (Ульяновский автомобильный завод, принадлежит ОАО «Северсталь-авто»)

УралАЗ (Уральский автомобильный завод (Миасс), группа ГАЗ)

Яровит (производство Ленинградского металлического завода)





Марки грузовых автомобилей, производимых за пределами России и СНГ

- Astra
- BMC
- Bremach
- Camc
- Chevrolet
- Citroen
- Avia
- DAF
- Dodge
- Dongfeng
- ERF
- FAW
- Fiat
- Foden
- Ford
- Freightliner GMC
- Hino Motors
- Howo
- Hyundai
- International
- Isuzu
- Iveco
- JAC



BMC



Isuzu



Mitsubishi



Multicar



Fiat



Bremach



Foden



Jeep



Mercedes-Benz



Piaggio

Volvo

Western St



Scania





Работу выполнили студенты гр.2 Л
Ветлова Е.К.
Каррамуллина А.Р.
Сысакова Д.А.