

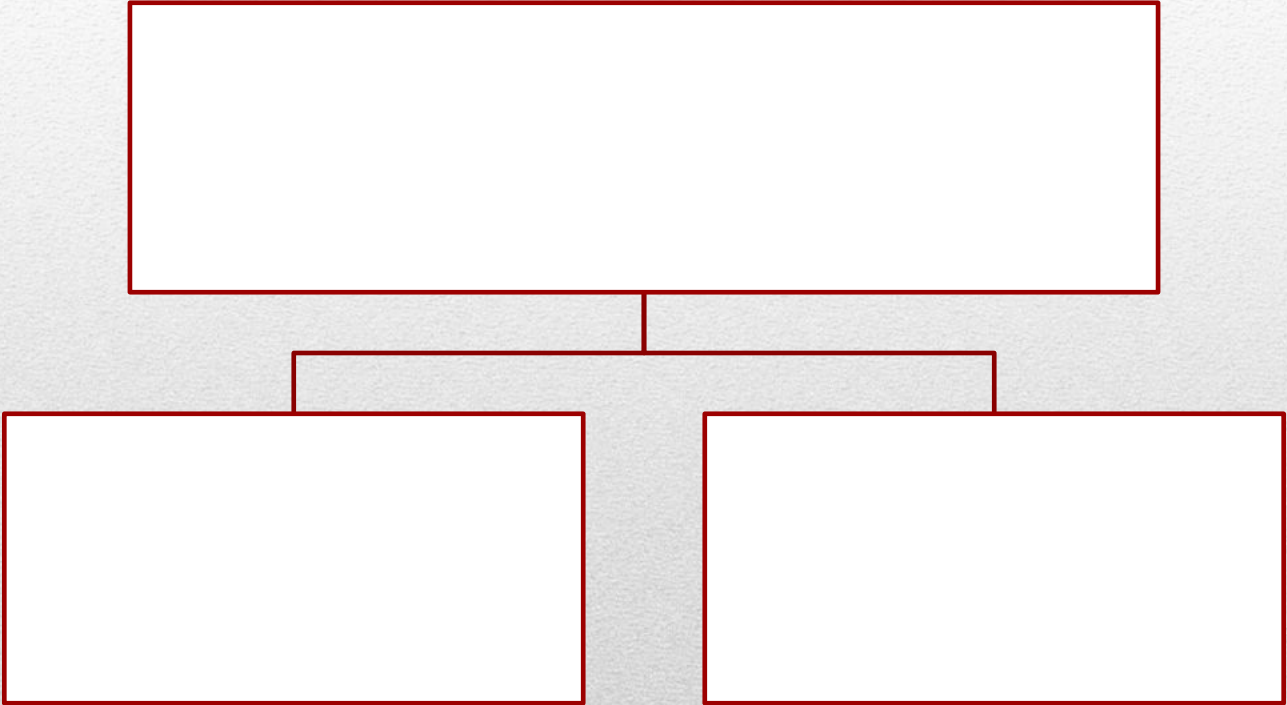
# **Поняття реальних Інвестицій та їх об'єкти. Класифікація реальних Інвестицій**

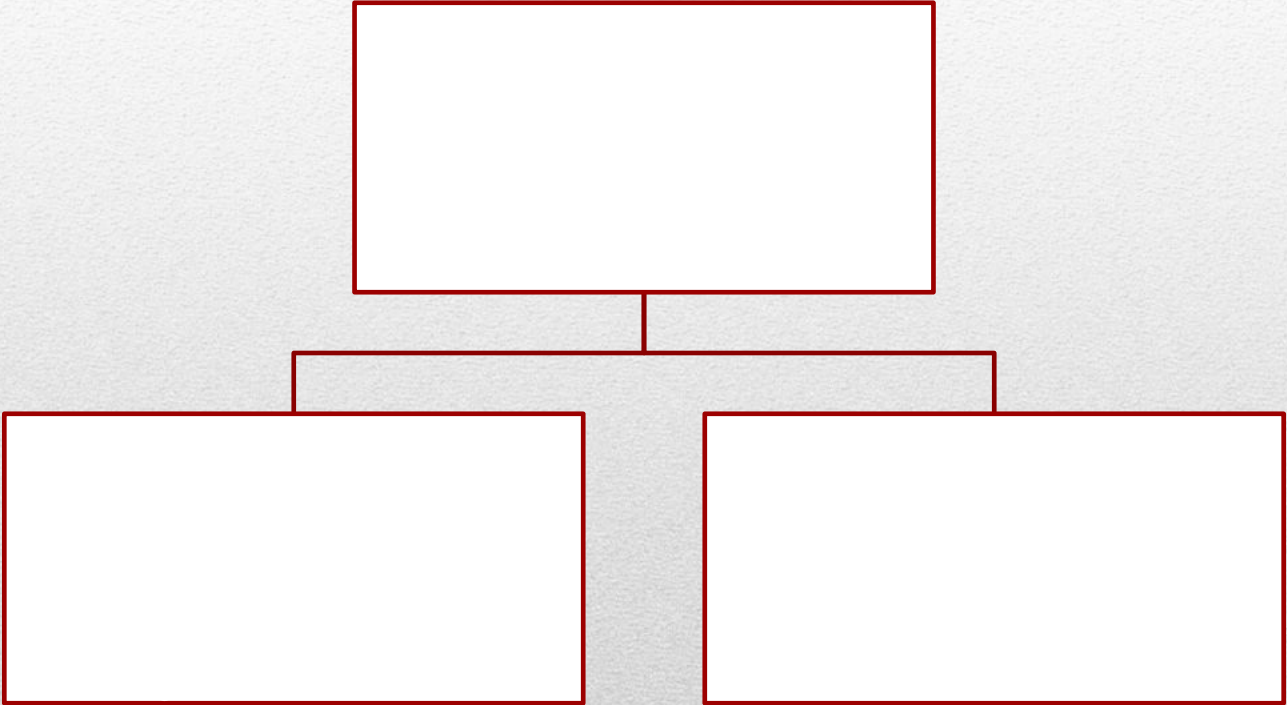
**Підготували**  
студентки ФК-14-5  
Махова Наталія  
Самохліб Олена  
Ступнікова Ольга

---

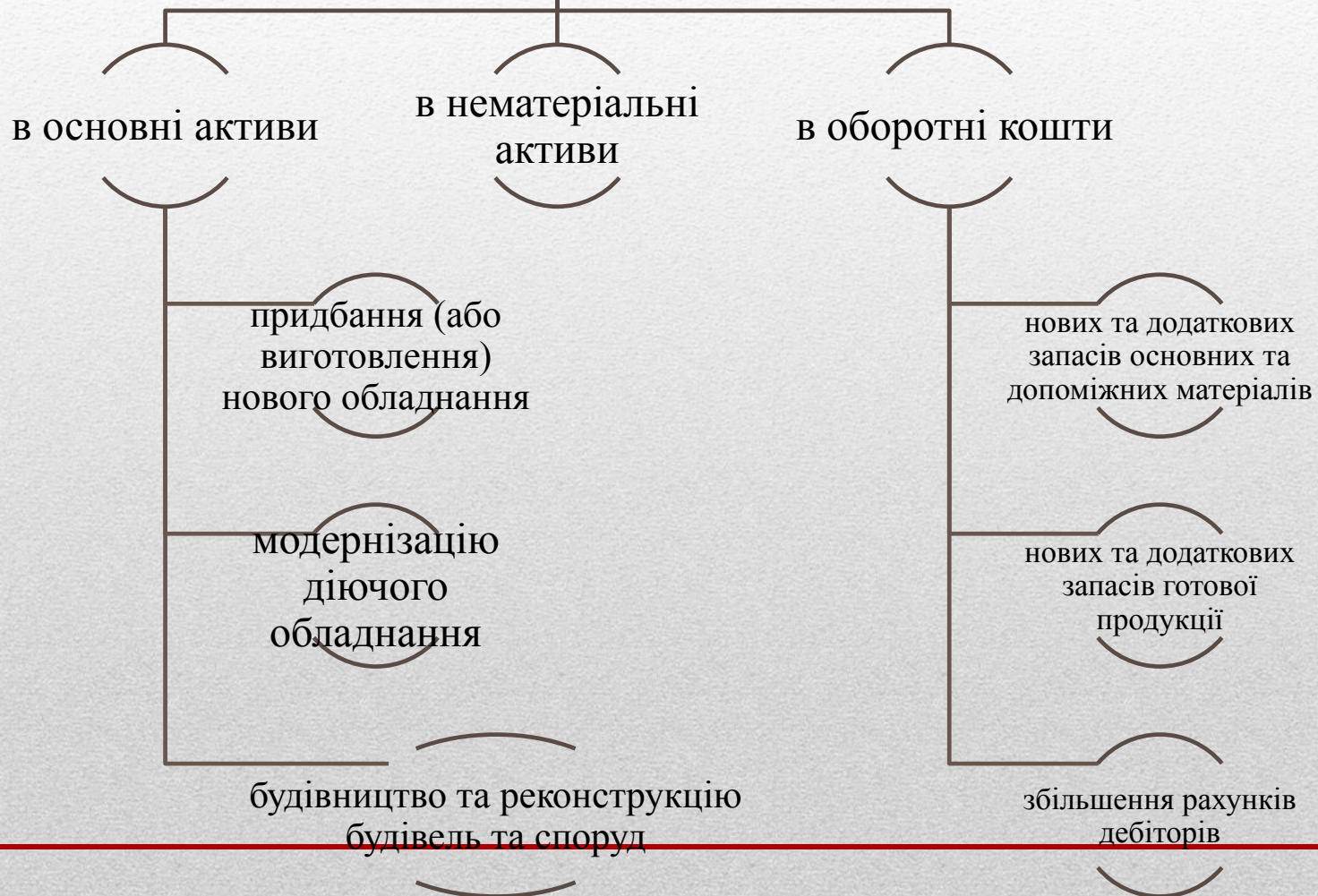
Реальні інвестиції є найефективнішим інструментом забезпечення високих темпів розвитку і диверсифікації діяльності підприємств та організацій згідно з обраною ними економічною стратегією.



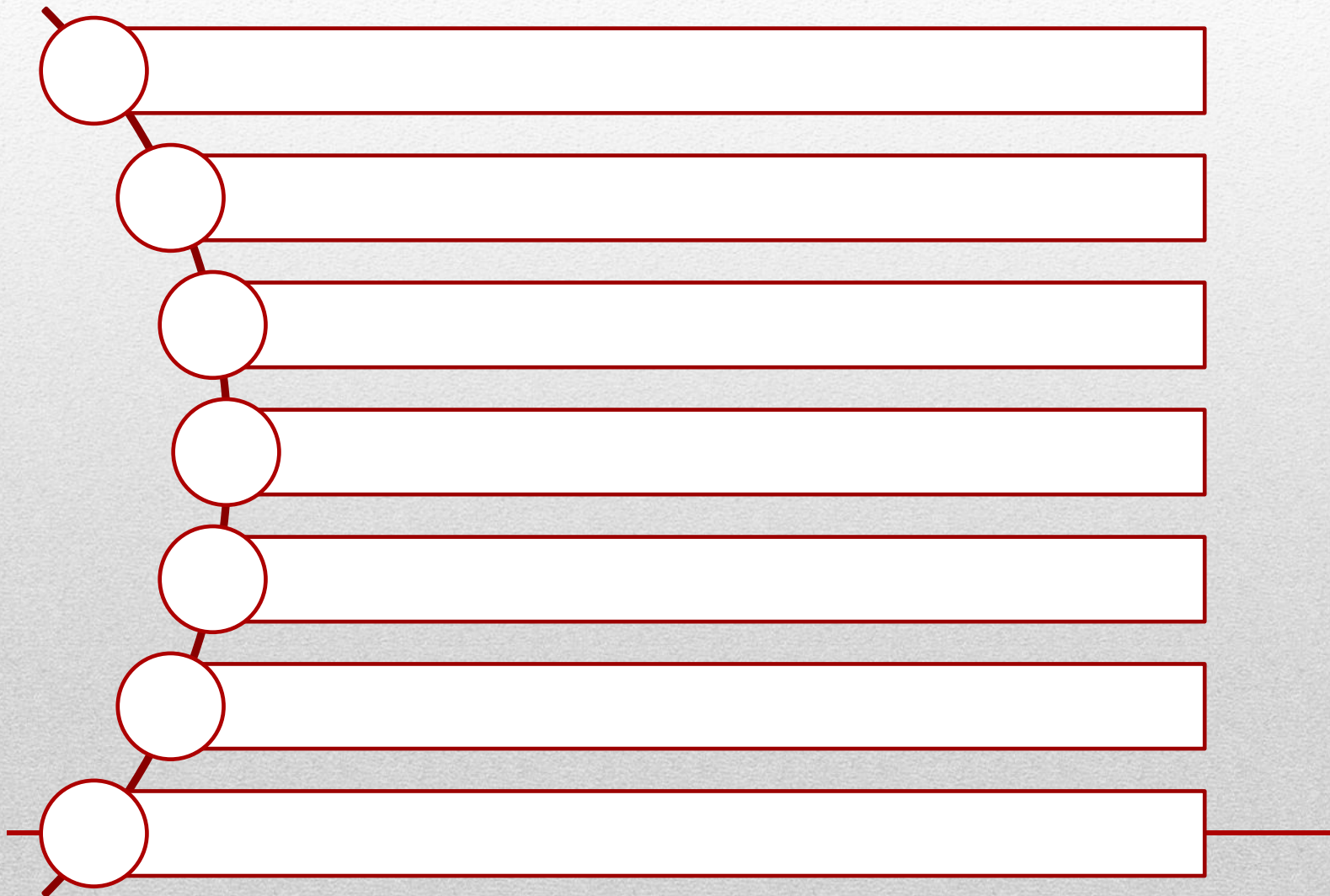




До реальних інвестицій відносять  
інвестиції:



# Об'єкти сукупних реальних інвестицій



**Залежно від характеру об'єктів, що споруджуються, розрізняють інвестиції у сфері :**

виробництва

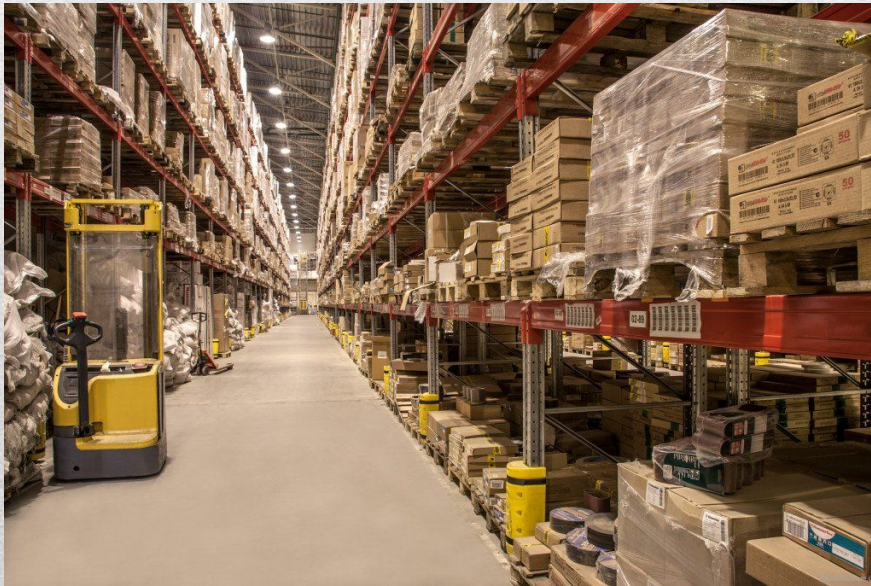
промисловості

транспорту

комунального  
господарства

---

Поняття **виробничої інвестиції** у міжнародній практиці застосовується в дуже широкому значенні. Капіталовкладення промислових підприємств кваліфікуються як виробничі й тоді, коли вони спрямовуються на основні виробничі процеси, пов'язані безпосередньо з випуском продукції



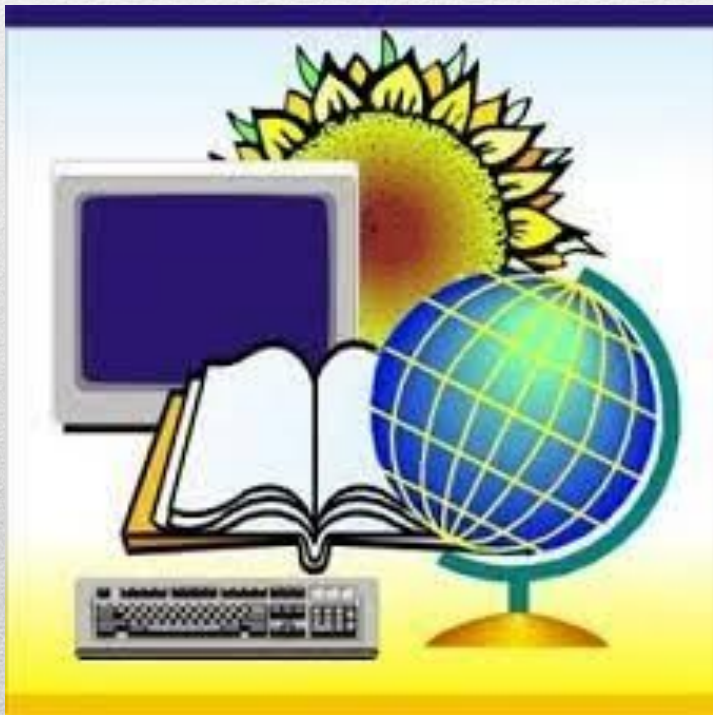


**Транспортні інвестиції**, так само як і виробничі, можуть бути згруповані за першочерговістю цілей:

- такі, що збільшують обсяг перевезень;
- такі, що служать прискоренню перевезень;
- такі, що знижують видатки на перевезення;
- такі, що удосконалюють методи та засоби перевезень;
- такі, що поліпшують умови праці транспортників.



**Комунальними інвестиціями** називаються такі, які, призначені для будівництва споруд соціального, культурного призначення, системи охорони здоров'я та освіти, житлових будинків.



Під матеріально-технічним змістом інвестицій розуміється частина видатків, пов'язаних з монтажем технологічного обладнання, пусконаладжувальними роботами, придбанням машин та механізмів, а також з підготовкою та будівництвом споруд у межах інвестицій. На основі цього можна говорити також про будівельні, машинні, приладні та інші інвестиції.



За ознакою взаємозв'язків реальні інвестиції доцільно поділяти на

- основні,
- супутні,
- сумісні.

Основна реальна інвестиція робить можливим безпосередньо досягнути поставленої мети, а результат реалізації у цьому разі забезпечує підприємству отримання прибутку у вигляді власних основних засобів, які воно експлуатує під власним керівництвом.

**Призначення супутніх інвестицій** полягає в сприянні реалізації основних інвестицій або виконанні допоміжної ролі. Вони звичайно реалізуються за межами території підприємств та слугують розвиткові іншого підприємства, яке активізує знову створені основні засоби та експлуатує споруди.

**Сумісні інвестиції** реалізуються двома або кількома інвесторами в інтересах досягнення своїх ідей. Вони спільно покривають капітальні видатки, а також експлуатаційні витрати на основі угод, що враховують розподіл фінансового забезпечення їх реалізації, регулюють розподіл прав, обов'язків та інші юридичні питання та визначають умови спільного користування створеними реальними об'єктами.

**Реалізовані реальні інвестиції** забезпечують підприємству отримання стабільного чистого грошового потоку, що формується за рахунок амортизаційних відрахувань від основних засобів та нематеріальних активів навіть в ті періоди, коли експлуатація об'єктів інвестиційного проекту не приносить прибутку.



# ВИСНОВКИ

Відповідно до особливостей здійснення реальних інвестицій, понятійні межі інвестиційного процесу окреслюються лише інвестиціями, які направляються у речові елементи основного капіталу. Серед реальних інвестицій найбільшу частку займають інвестиції, що реалізуються шляхом різних форм капіталовкладень (форм відтворення капіталу).

---