

Жеміс ағаштарының бактериалдық күйігі.

Тексерген: А.ш.ғ. магистрі Жақып Дина

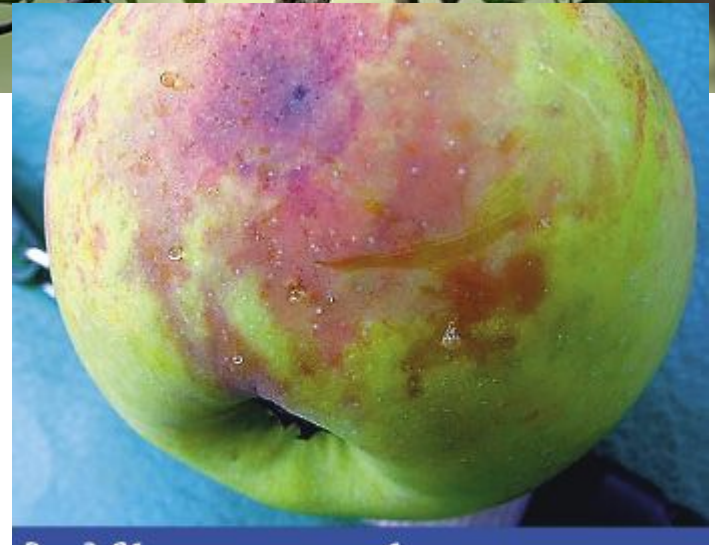
Орындағандар: Мажринова Б. Мырзалиева Ж. Жетілген Т.

Таралуы.

АҚШ, Канада, Мексика, Чили, Колумбия, Жаңа Зеландия, Қытай, Жапония, Сауд Аравиясында, Египетте, Түркияда, Арменияда және Европаның көптеген елдерінде: Ұлы Британия, Франция, Нидерланд, Польша, Италия және т.б. таралған.

Өсімдік иелері.

Ауру 100 астам өсімдіктердің түрлерін зақымдайды.



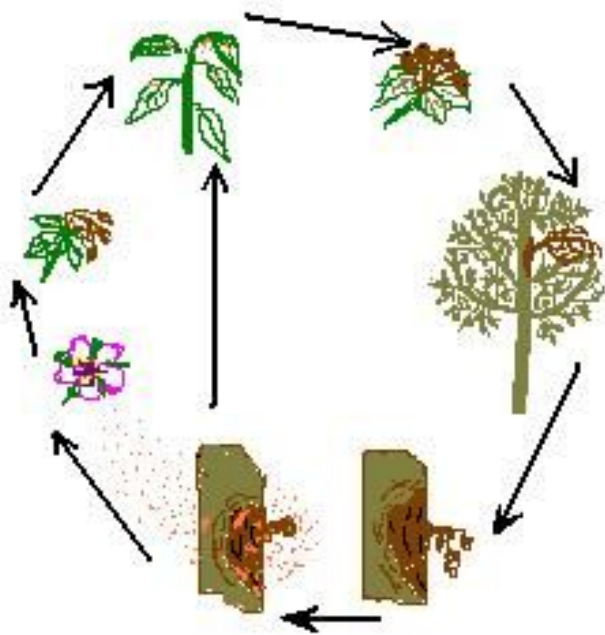
Зияндылығы.

Өте жылдам таралатын болғандықтан аурудың зияндылығы өте жоғары.



Биологиялық ерекшелігі.

Аурудың қоздырғышы зақымдалған өсімдікте қыстайды. Көктемде ағаш сәлдері жүре бастағанда, бактериялар сәлмен бірге ағаштың барлық мүшелеріне таралады.



Бактериалдық күйікпен зақымдалудың белгілері.

Өсімдіктің жер бетіндегі орналасқан бөлімдерінің барлығы зақымдалады.



Морфологиялық көрсеткіші.

Erwinia amylovoria қоздырғышының түрі, жылжымалы перитриалды таяқшалар, өлшемі (1,1-1,6x0,6-0,9) мкм; споралары мен капсулалары (қалташалар) болмайды.



Таралу жолдары.

Үлкен ара қашықтыққа бактериалдық күйік негізінен залалданған еспе ағаштармен таралады. Сонымен қатар жәндіктер, құстар арқылы, жауын – шашын және ауамен таралады.

Күресу шаралары:

- Жеміс ағаштарының күйігінің негізгі таралу жолы, екпе ағашы және телім материалдары болғандықтан, екпе және телім материалдарын зақымдалған аудандардан басқа аудандарға апаруға тыйым салады.
- Жеміс ағаштарының күйігінің алдын алу үшін залалданбаған екпе және телім материалдарын қолданады.
- Гүлдеу кезеңінің соңынан өнім жинайтын уақытқа дейін, бақтарда үнемі тексеру жүргізу қажет.
- Барлық шет елдерден келетін екпе және телім материалдарын, жасырын карантиндік нысандарды анықтау үшін интродукциялық карантиндік телімбақта міндетті түрде тексеруден өткізу қажет.
- Бақтарда аурудың әсерінен екпе ағаштардың қурауы 30% немесе одан жоғары болса, оларды орнынан алып, өртеу қажет. Ағаштар әлсіз залалданған жағдайда, залалданған жерді 20-40 см сау жерлерді қоса кесіп алып, аурудың таралуын тоқтатуға болады. Кесу құралын міндетті түрде 10 %, мыс купоросы ерітіндісімен, 70 % метил спиртімен дезинфекциялау қажет, ағаштың кесілген жерін де 1% мыс купоросы ерітіндісімен немесе эмульсиялы бояумен дезинфекциялау қажет.
- Бақтан 500 метр қашықтыққа дейінгі жердегі жабайы өсіп тұрған долананы және қызыл талды жою қажет.
- Аурудың қоздырғыштарын тасымалдағыштар: бітелер, медяницалар және басқа жәндіктер.
- Азот тыңайтқыштарын жерге қажетті мөлшерде ғана салу арқылы өсімдіктің ауруларға төзімділігін жоғарылатуға болады.
- Зақымдалған екпе ағаштарында жазғы кесу жұмыстарын жүргізбейді.
-

НАЗАРЛАРЫҢЫЗҒА РАХМЕТ!!!
