

A thick black L-shaped frame is positioned on the left and bottom sides of the page, framing the central text.

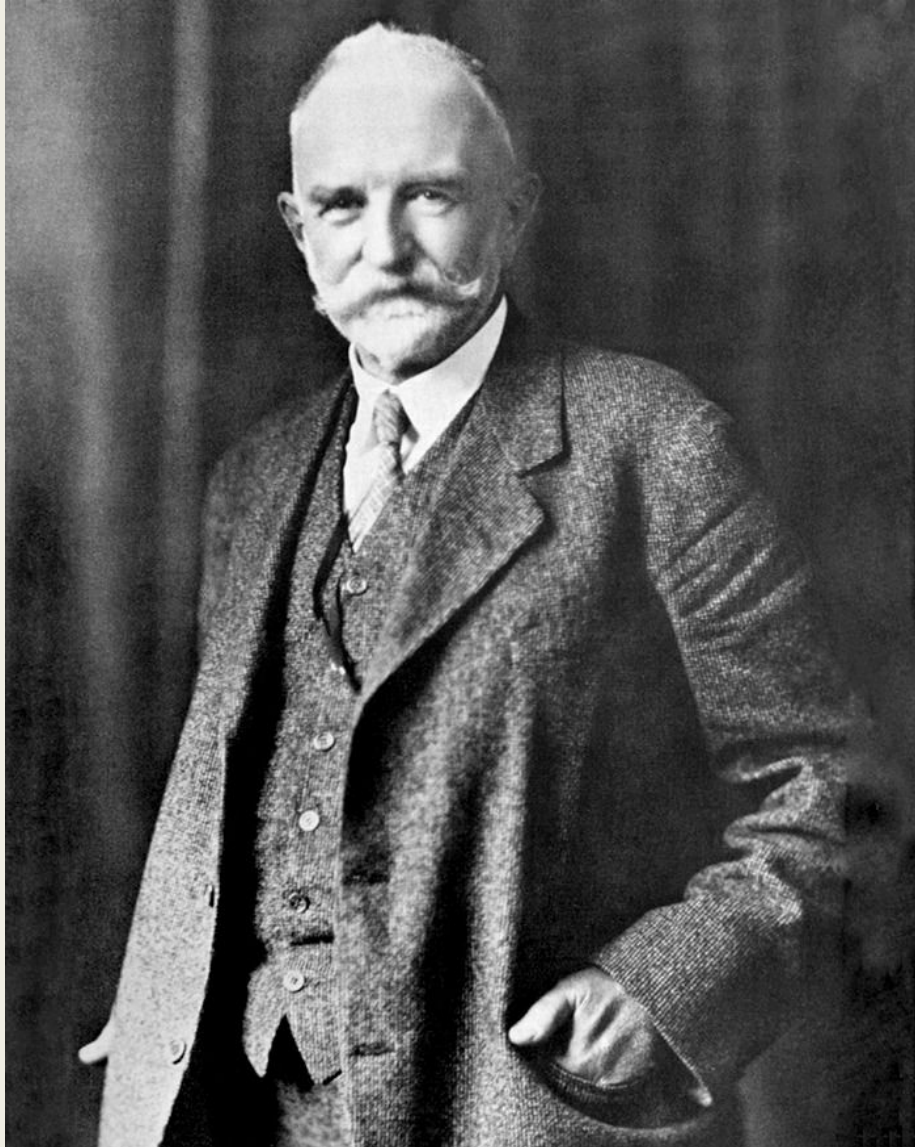
СИМВОЛИЧЕСКИЙ
ИНТЕРАКЦИОНИЗМ ДЖ.
МИДА,
Ч. КУЛИ И Г. БЛУМЕРА

Содержание

- Джордж Герберт Мид – основоположник парадигмы символического интеракционизма
- Чарльз Кули: теория “зеркального Я”
- Герберт Блумер: символы и коллективное поведение

Определение

Символический интеракционизм – социологическая парадигма, основывающаяся на том, что все формы взаимодействия людей в обществе подразумевают общение, базирующееся на определенных социальных символах, – языке, телодвижениях, жестах, культурных символах и т.д.



- **Джордж Герберт Мид (1863–1931)** – американский социолог и социальный психолог, подлинный основатель символического интеракционизма.
- **Работы:** *“Сознание, самость и общество”, “Философия поступка”, “Философия настоящего”*

Социальное действие

- Реакция
- Отложить реакцию
- Не реагировать

К *незначимым жестам* Мид относил жесты, способные вызывать реакции, в которых практически отсутствует мысль.

Значимые жесты предполагают определенную мысль у действующего субъекта.

Значимый символ обозначает :

- предмет или событие
- определенную реакцию на него, выражающуюся в соответствующих социальных действиях

Значимые символы

- делают возможной символическую интеракцию
- люди способны выбирать символы из целого набора символов и их интерпретировать

Принятие роли – средство интерпретации значимых СИМВОЛОВ

Процесс **принятия роли** предполагает, что индивид путем воображения ставит себя на место человека, с которым осуществляется общение.

Человеческое общение – постоянный процесс интерпретации путем принятия каждым общающимся роли другого.

Самость

Самость – способность людей представлять себя в качестве объектов своей собственной мысли

Самость = *социальный опыт + социальный контакт*

Два аспекта формирования самости: «I» и «Me»

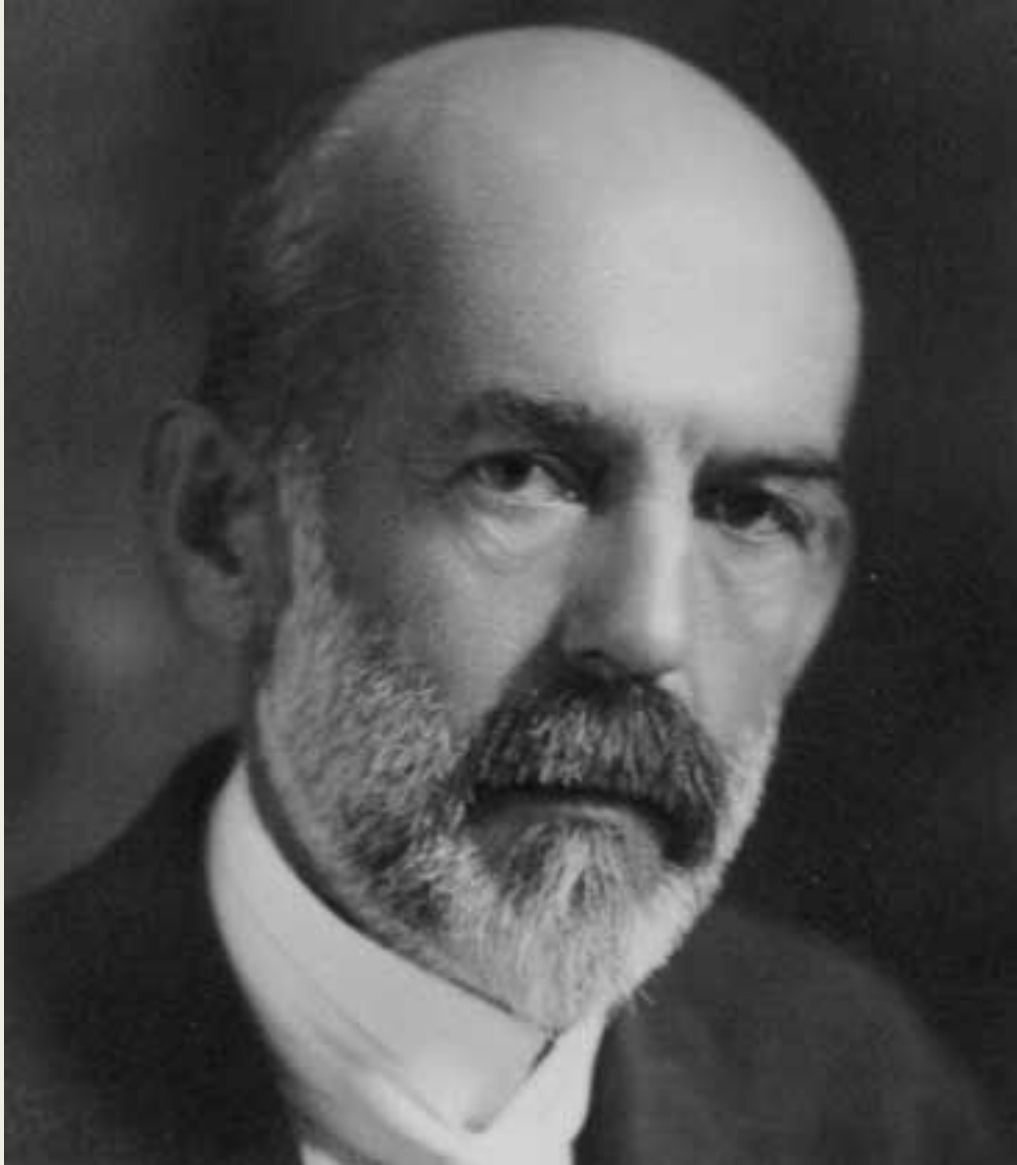
- I - спонтанное, внутреннее, субъективное представление индивидом себя
- Me – обобщенные представления других, которые усваиваются индивидом

самость = “I” + “Me”

Обобщенный другой и значимый другой

Любое организованное сообщество, которое через выражение отношения всего сообщества к действиям индивида обеспечивает тем самым формирование его самости, Мид называет **обобщенным другим**.

Значимый другой — термин для обозначения человека, который имеет важное значение в жизни индивида

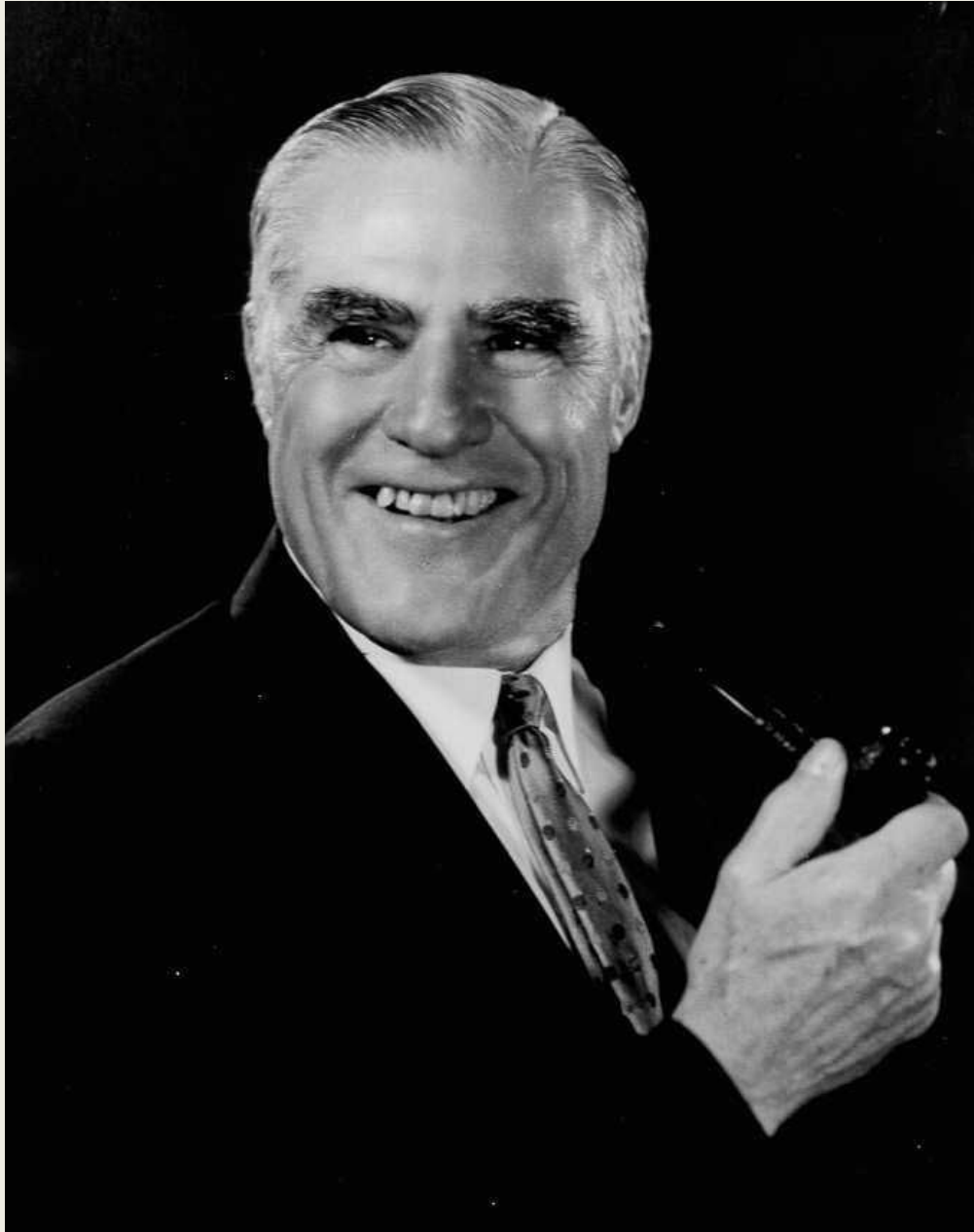


- **Чарльз Хортон Кули (1864-1929)**
- американский социолог и социальный психолог, профессор Мичиганского университета, основатель теории «Зеркального Я»

- **Работы:** *“Человеческая природа и социальный порядок”, “Социальная организация”, “Социальный процесс”*

Постулаты зеркальной самости

- в процессе взаимодействия друг с другом люди способны представлять, как они воспринимаются обобщенным другим;
- люди способны осознавать характер ответных реакций обобщенных других;
- люди развивают самопредставления, чувства гордости или подавленности в зависимости от того, каким им видятся представления обобщенных других.



- **Герберт Блумер (1900-1986)** — представитель символического интеракционизма, ввел в научный оборот сам термин “символический интеракционизм” и теорию системного изучения коллективного поведения неструктурированных и слабо структурированных социальных групп

- **Работы:** *«Символический интеракционизм», «Символическая интеракция: парадигма и метод», «Индустриализация как агент социального изменения»*

Основные постулаты:

- Люди скорее действуют на основе значений, которые они придают предметам и событиям, чем просто реагируют или на внешние стимулы, такие как социальные силы, или внутренние стимулы – потребности организма.
- Значения являются не столько фиксированными, сформулированными заранее, сколько в определенной степени создаются, модифицируются, развиваются и изменяются в интеракционных ситуациях.
- Значения являются результатом интерпретаций, которые были осуществлены в интеракционных контекстах.