

**TBILVINO**  
WINE OF GEORGIA

**Лидер Грузинского Виноделия**

# Виноделие Неотъемлемая Часть Жизни и Национальной Идентичности Грузии...

TBILVINO  
WINE OF GEORGIA

- 8000 непрерывных урожаев
- 525 аборигенных сортов винограда.
- Считается, что слово «вино» (англ. wine) берет начало с Грузинского «гвино» (груз. «ღვინო»), что означает
- **КВЕВРИ** - уникальный метод приготовления вин в глиняных сосудах зарытых в землю, который входит в список Нематериального Культурного Наследия Человечества ЮНЕСКО.





# Древнейшая страна, где готовили ВИНО

TBILVINO  
WINE OF GEORGIA

- В 1965 году в результате археологических раскопок в долине Шулавери (60 км от Тбилиси) были найдены семена культивированного винограда 8000-летней давности.
- В той же долине был найден глиняный сосуд вина, которому приблизительно 8000 лет и который является предшественником традиционного Грузинского Квеври. На сосуде изображены стебли винограда, подтверждающие, что он использовался для



# Вино и Церковь

- Крест, который несла с собой Святая Нино в 4-ом веке была сделана из веток винограда, которые она связала своими волосами
- Издавна вина в Грузии готовились в монастырях – традиция, которая продолжается по сей день
- На многих Грузинских церквях изображен виноград и лоза.
- Когда обустроивалась новая территория в Грузии, в первую очередь строили три вещи: церковь, виноградники и оросительные каналы для виноградников.





# Миссия Компании

TBILVINO  
WINE OF GEORGIA

Производить продукты стабильно высшего качества из года в год и постоянно развиваться путем улучшения управления компании и внедрения новшеств в сфере виноделия.



# Дорога к успеху

- 1962 Основание
- 1999 Компания; Новая философия
- 2000 Компания; Первая экспортная партия возрожденной
- 2007 Золотой Бренд (Golden Brand) среди винных компании Грузии;
- 2008 Полная реконструкция Тбилисского
- 2009 Тбильвино становится №1 экспортером Грузинских вин; предприятия;
- 2010 Тбильвино получила международные сертификаты качества ISO 9001 и ISO 22000;
- 2011 Сотрудничество с IFC для строительства нового винного завода в
- 2012 Начало сотрудничества с Сильпо-
- 2012 Пущен в производство новый завод для переработки винограда в
- 2014 Компания начала развивать собственных виноградников;
- 2016 Географическая представленность достигло 30 стран мира;
- 2017 Первый урожай из собственных виноградников; (370 тон)



- Методы контроля качества;
- Вертикальная  
Интеграция;
- Иновационность и технологическое  
развитие;
- Уход и  
Вместимость;
- Комплектующие материалы от мировых производителей
- Международное  
признание;
- Победитель  
тендеров;

# Преимущество по контролю качества

TBILVINO  
WINE OF GEORGIA

- ISO 9001:2008  
Системы управления
- ISO 22000:2005  
Системы управления Безопасностью Пищевой Продукции
- HACCP (Анализ Рисков и Критических Контрольных Точек)  
Департамент качества вместе с начальниками разных направлений обсуждает все вопросы связанные с качеством, пищевой безопасностью, охраной труда и окружающей среды.
- Международные конкурсы (2017)



\*Группа "HACCP" рассматривает результаты внутреннего аудита.

Decanter – 4 Бронза; IWC – 2 Бронза; 4 - Диплом;

IWSC – 1 Серебро; 2 Бронза;



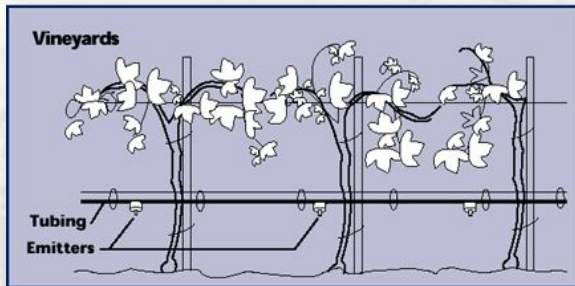


# Преимущество вертикальной интеграции

TBILVINO  
WINE OF GEORGIA

- 165 гектар виноградников в микрорайонах **Киндзмарули** и **Мукузани**
- Современная система капельного орошения для виноградника **Terra Nova** (Италия)
- Высококачественные средства ухода.

TERRA  
NOVA  
EQUIPMENT



# Технологические преимущества

TBILVINO  
WINE OF GEORGIA

- Передовая система фильтрации “Oeno Flow XL”.  
*Сохраняет вину органолептические свойства и тепло.*
- Линия розлива производства компании Fimer.
- Системы охлаждения производства компании Velo (Италия), Della Toffola (Италия) и Kreyer (Германия).

**DELLA TOFFOLA**

**KREYER**  
Innovations in Wine Technology

**FIMER**  
1970

Technologie dell'imbottigliamento

(Италия)

)



**PALL**

Pall Corporation

(Германия)





# Преимущества по уходу и вместимость

TBILVINO  
WINE OF GEORGIA

- Цистерны-ферментаторы из нержавеющей стали  
*Виноделы Тбилвино обрабатывают 4 миллиона литров вина ежегодно.*
- Дубовые бочки для производства и выдержки премиальных вин Special Reserve



# Преимущество комплектующих материалов от мировых производителей

TBILVINO  
WINE OF GEORGIA

## производителей

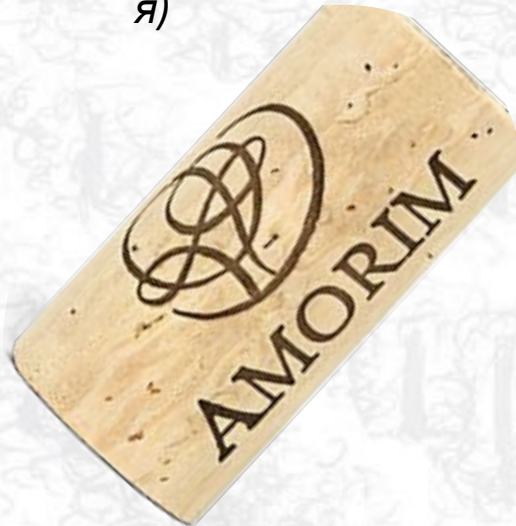
- Вспомогательные винодельческие материалы;
- Натуральная пробка производства компании **Amorim & Irmaos**;
- Бутылки производства компании Verallia Italia и Saver Glass;



(Франция)



(Франция)



(Франция)



# Международные признания Тбилвино

TBILVINO  
WINE OF GEORGIA

○ [The Guardian](#)

○ [The Times](#)

○ [The Independent](#)

○ [The Morning Claret](#)

○ [Decanter](#)

"The Guardian"/"The Observer": Gorgeous wines from Georgia

## WINES OF THE WEEK

Georgia offers the best of an 8,000-year wine tradition.

David Williams

Twitter: @Daveydaibach

To read all David's columns in one place, visit [theguardian.com/profile/david-williams](http://theguardian.com/profile/david-williams)



Tbilvino Qvevris, Kakheti, Georgia 2015 (€10, Marks & Spencer)  
There are some wines I've only started to love after visiting the place they're made. One is sherry, which made so much more sense once I'd had a glass of chilled manzanilla with a plate of jamon in a bar in Sanlúcar de Barrameda. But there are other wines, from places I've never been, that give me wanderlust. Georgian wines always have that effect on me. They're so different, so much their own thing. I start thinking, what sort of place makes wines like this? They're not especially easy to come by in the UK, but Marks & Spinks has a rather brilliant example of orange-tinted dry white wine aged in qvevri, the traditional Georgian clay vessel, with a subtly chewy, moreish spicy character.



Will Lyons  
**Top taste for the naturally curious**

THE TIMES

*Exclusive Private Label for British company Marks & Spencer.*

>>TBILVINO QVEVRIS<<  
*wich is exported only in UK.*



INDEPENDENT



# Тбилвино - Победитель тендеров

TBILVINO  
WINE OF GEORGIA

# M&S

EST. 1884

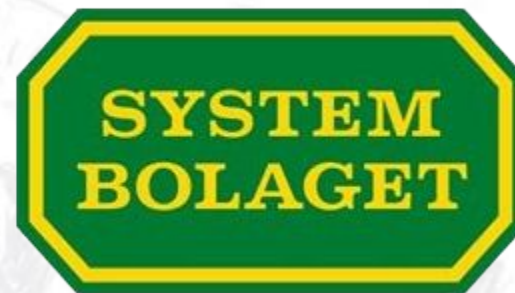
Marks & Spencer  
*(Великобритани  
я)*

# MAXIMA

*(Литва, Эстония,  
Латвия)*

# LCBO

LCBO Монополия Алкогольных Напитков  
*(Онтаро,  
Канада)*



Монополия Алкогольных  
Напитков  
*(Швеция)*



# VINMONOPOLET

Монополия Алкогольных  
Напитков  
*(Норвеги  
я)*



- Экспорт в 30 странах мира
- Самый крупный экспортер с 2009 года.



В том числе **Австралия, Япония, Корея, Панама, Бразилия** и другие.

На фоне снижения рынка Грузинских вин, Силпо-фу показывает растущую динамику продаж ТМ Ивериу

TBILVINO  
WINE OF GEORGIA



2012



2013



2014



2015



2016

Объем экспорта на Украине из Грузии.

Объем продаж в бут. (Сильпо-Фуд)

31,688



2012

95,892



2013

109,000



2014

113,068



2015

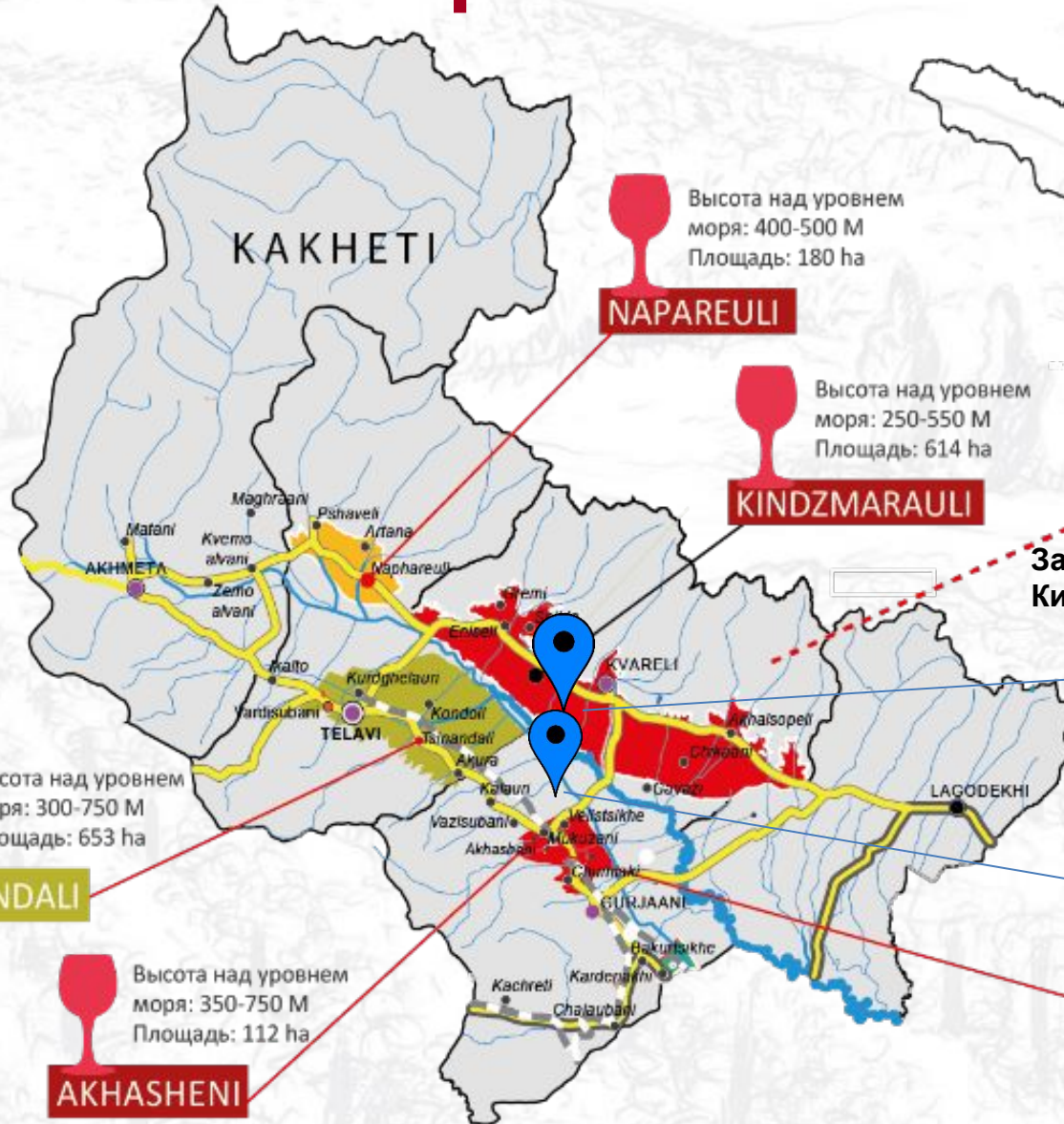
132,918



2016



# Винная Карта - Кахетия



Высота над уровнем моря: 400-500 М  
Площадь: 180 га  
**NAPAREULI**

Высота над уровнем моря: 250-550 М  
Площадь: 614 га  
**KINDZMARAULI**

Высота над уровнем моря: 300-750 М  
Площадь: 653 га  
**TSINANDALI**

Высота над уровнем моря: 350-750 М  
Площадь: 112 га  
**AKHASHENI**

Завод и виноградники Тбилвино в Кинд:



Виноградники Тбилвино в Мукузани 127 га.

Высота над уровнем моря: 350 М  
Площадь:  
**MUKUZANI**







# Основные Сорты Белого Винограда

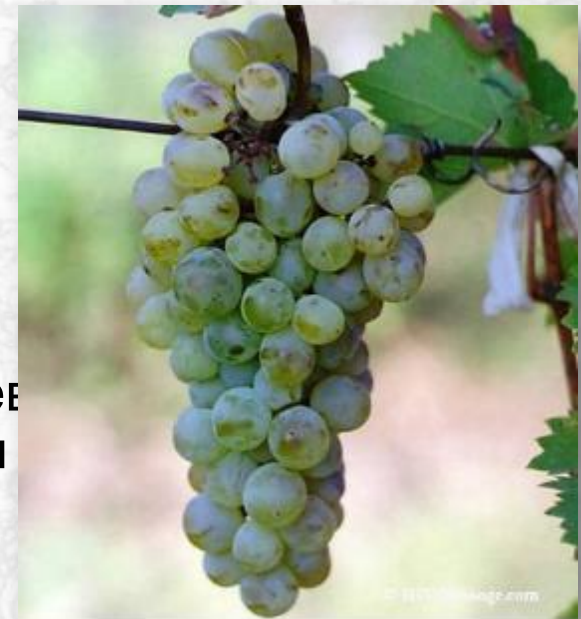


## **Ркацители** (“красный стебель”)

- 24,000 гектаров
- Толстая кожица
- Из ряда косточковых, с характером цитруса
- Средний уровень кислотности
- Морозоустойчивый
- Часто ферментируется в квеври.
- Хорошо подходит для выдержки.

## **Мцване** (“зеленый”)

- 1054 гектаров
- Резко выраженная кислотность
- С характером цитрусов и специев
- Часто купажируется с Ркацители



# Основные Сорты Красного Винограда

TBILVINO  
WINE OF GEORGIA



## Саперави (“предающий цвет”)

- 10,000 гектаров
- Толстая кожица
- Розово-красная мякоть
- Полнотелое вино, богатое таннинами
- Аромат ягод/дыма/лакрицы
- Хорошо подходит для выдержки.

## Александроули (Александрийский)

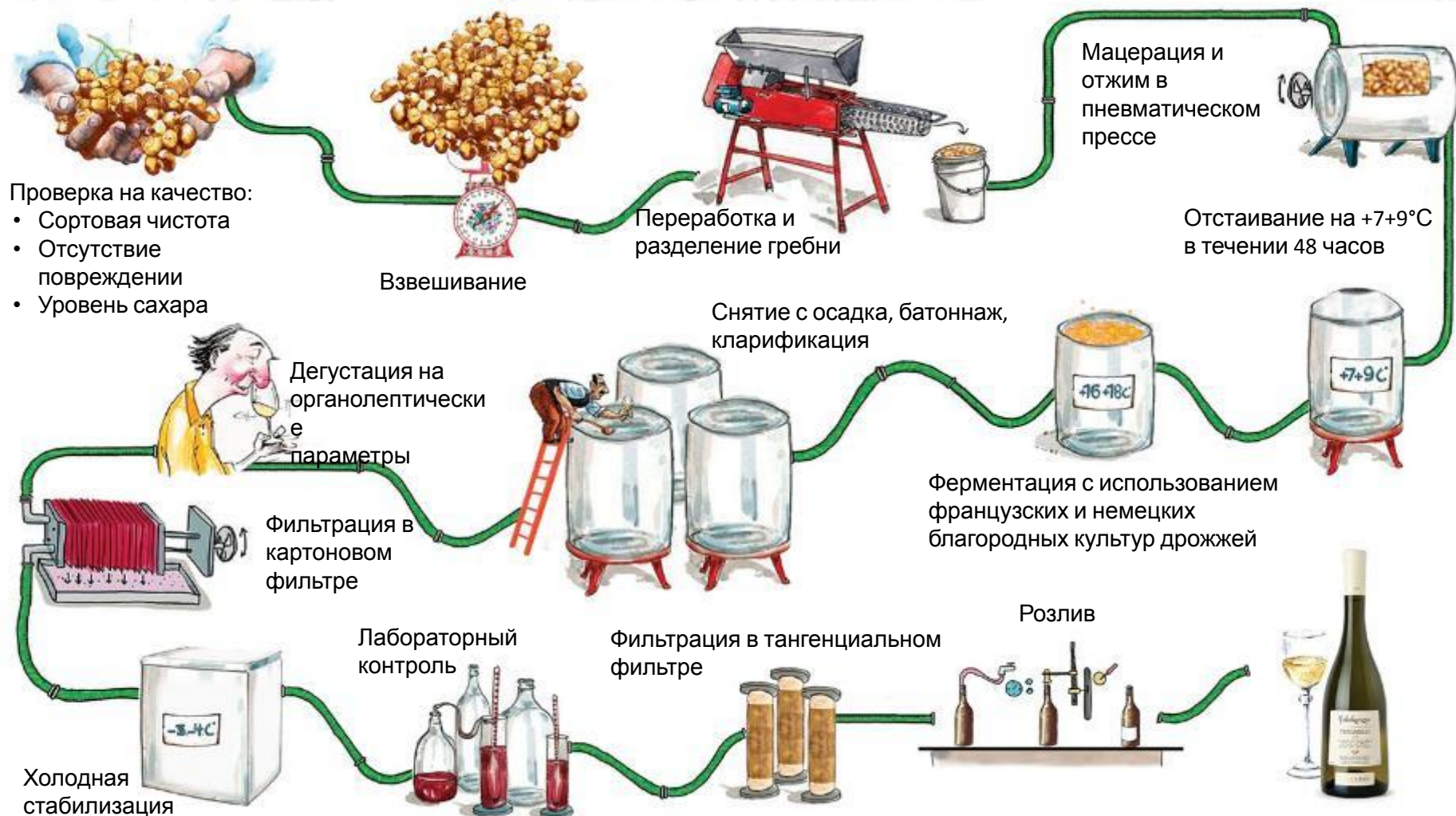
- 360 гектаров
- С характером ежевики и малины
- Сок гранатового цвета
- Александроули в купаже с виноградом Муджуретули из микрзоны Хванчкара используется для приготовления одноименного природно полусладкого вина.





# Технологический Процесс Производства Вин – Белые Вина

TBILVINO  
WINE OF GEORGIA



# Технологический Процесс

TBILVINO  
WINE OF GEORGIA

## Производства Вин – Красные Вина





# Тбилиси

Белое сухое вино

**Сорт Винограда:** Ркацители

**Местоположение Виноградников:** Регион Кахетия, восточная Грузия.

**Вкусовые Качества:** Вино цвета соломы, с ярко выраженным фруктовым ароматом. Очень приятный и мягкий на вкус.

**Сочетание с Едой:** Вино прекрасно сочетается с вареным цыпленком, тушеной и жареной рыбой, а также с салатами из цыпленка.



Процентная доля в портфеле  
(2017)

Сильпо-Фуд

Тбилвино

5%

4.2%

# Цинандали

Белое сухое вино

**Сорт Винограда:** Ркацители, Мцване.

**Категория:** Контролируемое По Наименованию  
Место происхождения. ( АОС )

**Виноградники:** Микроразона Цинандали, регион Кахетия,  
восточная Грузия.

**Вкусовые Качества:** В вине выражен аромат спелого винограда,  
айвы и полевых цветов, с дубово-ванильным ароматом и с  
долгим послевкусием.

**Сочетание с едой:** Прекрасно сочетается с морепродуктами, с  
салатами, жареными овощами, с цыпленком и тушеной рыбой.

**Награды:**

*Decanter, Лондон 2017- Бронза ,*

*IWSC, Лондон 2013 – Бронза.*

Процентная доля в портфеле (2017)	
Сильпо-Фуд	Тбилвино
2%	2.4%





# Цинандали Особый Резер

**Сорт винограда:** Крашители, Мувани  
**Белое сухое вино (5 месяцев в выдержке в дубовых бочках)**

**Категория:** Контролируемое По Наименованию Местопроисхождения. ( АОС )

**Виноградники:** Микроразона Цинандали, регион Кахетия, восточная Грузия.

**Вкусовые качества:** Прекрасный сортовой аромат гармонично сочетающийся с тонами карамели, ванили и айвы.

**Сочетание с едой:** Прекрасно сочетается с легкими салатами, с жареными овощами, с цыплёнком и с тушеной рыбой.

**Награды:**

*IWSC, Лондон 2009 – Бронза, 2007 – Серебро; 2006 – Бронза; China Wine Awards, Гонконг 2011 – Серебро; Wine Access, Mondial di Bruxelles 2009 – Серебро*



Процентная доля в портфеле (2017)	
Сильпо-Фуд	Тбилвино
0.1%	0.1%

# Квеврис Ркацители

Белое сухое вино (сделано по традиционной Кахетинской технологии)

**Сорт винограда:** Ркацители.

**Категория:** Квеври.

**Виноградники:** Произведено из отборного винограда в регионе Кахетии, в восточной Грузии.

**Вкусовые качества:** Вино насыщено глубоким и богатым букетом ароматов ананаса, груши и айвы.

**Сочетание с едой:** Вино хорошо сочетается с телятиной, бараниной и шашлыком.

**Награды:** *Tехот, США 2016- Серебро.*

*IWSC, Лондон 2015-Бронза.*

*Decanter, Лондон 2014 - Диплом;*

*IWSC, Лондон 2012 – Бронза;*

*International Wine Award, Тбилиси 2013 - Золото, 2012 – Золото, 2011 – Золото;*

*Georgian National Wine Competition, Тбилиси 2012 – Серебро*





# Сачино

Белое полусухое вино

Сорт Винограда: Ркацители.

Категория: Столовое.

Виноградники: Гурджаани, Сигнаги, регион Кахетия, восточная Грузия.

**Вкусовые Качества:** Вино отличается светло-соломенным цветом с золотистым оттенком. Доминируют ароматы сладких сушеных фруктов и грецкого ореха.

**Сочетание с Едой:** Прекрасно сочетается с фруктовыми салатами, а так же с пирогом из яблок и киви.



Процентная доля в портфеле (2017)	
Сильпо-Фуд	Тбилвино
5%	5.5%

# Алазанская Долина

Белое полусладкое вино

Сорт Винограда: Ркацители.

Категория: Столовое.

Виноградники: Дедофлис Цкаро, Кварели, регион Кахетия, восточная Грузия.

Вкусовые Качества: Вино имеет золотистый оттенок с доминирующими ароматами сушеных фруктов и лимонного пирога.

Сочетание с Едой: Прекрасно сочетается с фруктами, сладостями и с мороженым.

Процентная доля в портфеле (2017)	
Сильпо-Фуд	Тбилвино
20%	12.6%





# Тбилиси

Красное сухое вино

**Сорт Винограда:** Саперави

**Виноградники:** Регион Кахетия, восточная Грузия.

**Вкусовые Качества:** Вино светло-гранатого цвета с насыщенным ароматам гранат, лесных фруктов и специй. Оно имеет высокую кислотность и богат танинами.

**Сочетание с Едой:** Отлично сочетается с говядиной и блюдами из цыпленка с кислым соусом.



Процентная доля в портфеле  
(2017)

Сильпо-Фуд

Тбилвино

9%

7%



# Саперави

**Красное сухое вино**

**Сорт винограда:** Саперави

**Категория :**Сортовое, Региональная

**Виноградники:** Кварели, Телави, регион Кахетия, восточная Грузия.

**Вкусовые качества:** Вино имеет аромат типичный для этого вида с ароматами спелого винограда, вишни и ванили. Вкус Саперави превосходно сочетается с дубовыми тонами.

Отличается тёмно-красным цветом, гармоничным и долгоустойчивым вкусом.

**Сочетание с едой:** Вино употребляется со стейком и шашлыком из свиных ребрышек.

**Награды:** *Decanter, Лондон 2015 – Серебро, 2014 – Бронза, 2013 – Бронза, 2012 – Бронза, 2009 – Бронза; IWSC, Лондон 2014 – Бронза, 2012 – Бронза, 2011 – Бронза, 2009 - Бронза, 2008 - Серебро, 2007 – Серебро, Best in Class; IWC, Лондон 2015 – Серебро, 2014 - Бронза; Hong Kong International Wine and Spirits Competition 2012 – Бронза; Decanter Asia Wine Awards, Гонконг 2012 – Бронза; China Wine Awards, Гонконг 2011 – Бронза; IWCC, Испания 2011 – Серебро; IWA, Тбилиси 2014 – Серебро, 2013 – Золото*

IVERIULI

Процентная доля в портфеле  
2017

Сильпо-Фуд

Тбилвино

12%

6.3%





# Мукузани

Красное сухое вино

IVERIULI

**Сорт винограда:** Саперави

**Категория :** Контролируемое По Наименованию  
Местопроисхождения. ( АОС )

**Виноградники:** Виноградники расположены в микро-зоне Мукузани, в регионе Кахетия, в восточной Грузии.

**Вкусовые качества:** Вино насыщено деликатным ароматом характерным этому сорту винограда с намеками свежего винограда, вишни и черной смородины. Вино отличается глубоким красным цветом и плотностью.

**Сочетание с едой:** Долгостойкий остающийся привкус и танины идеально сочетаются с бараниной, стейком и шашлыком из свиных ребрышек.

**Награды:**

*Decanter, Лондон 2017 – Бронза, 2016 – Бронза;*

*IWSC, Лондон 2017 – Бронза;*

*IWC, Лондон 2016 – Бронза.*

Процентная доля в портфеле (2017)	
Сильпо-Фуд	Тбилвино
2%	2%

# Квеврис Саперави

Красное сухое вино (сделано по традиционной Кахетинской технологии)

Сорт винограда: Саперави

Категория: Квеври.

Виноградники: Ахмета , Телави, Сагареджо, регион Кахетия, восточная Грузия.

Вкусовые качества: Вино темно-фиолетового цвета с ароматами свежего винограда, вишни и ежевики. Отличается долгостойким остающийся привкусом и танинами.

Сочетание с едой: Вино употребляется со стейком и шашлыком из свиных ребрышек.

Процентная доля в портфеле  
(2017)

Сильпо-Фуд

Тбилвино

0.1%

0.2%





# Мукузани Особый Резерв

**Красное сухое вино (15 месяцев выдержки в дубовых бочках)**

Сорт: Саперави

Категория: Контролируемое По Наименованию Местопроисхождения. ( АОС )

**Виноградники:** Виноградники расположены в микро-зоне Мукузани, в регионе Кахетия, в восточной Грузии.

**Вкусовые качества:** Вино проходит легкую фильтрацию. В результате вино становится полнотелым и бархатистым. Вино характеризуется оттенком черных перезрелых фруктов, медлара (германская мушмула), черной сливы, цветом граната, с дымчатыми тонами.

**Сочетание с едой:** хорошо подходит к копченному сыру Сулгуни, ломтикам хрустящего картофеля к жаркому из кролика, курятине приготовленной в красном вине, свиных ребрышек, и разным мясным салатам.

**Награды:** *IWSC, Лондон 2017 – Бронза, 2016 – Бронза, 2014 - Бронза, 2010 – Бронза;*

*Mundus Vini 2014, Германия – Золото;*

*Decanter, Лондон 2014 – Диплом,*

*Decanter Asia Wine Awards 2012,*

*Гонконг – Бронза;*

*IWC, Лондон 2017 – Бронза, 2014 – Диплом;*

*HKTDС, Гонконг 2011 – Бронза;*

*Berlin Wine Trophy, 2009 – Золото*



Процентная доля в портфеле (2017)	
Сильпо-Фуд	Тбилвино
0.1%	0.1%

# Сачино

Красное полусухое вино

**Сорт винограда:** Саперави

**Категория:** Столовое.

**Виноградники:** Телави, Сагареджо, Дедофлис Цкаро, регион Кахетия, восточная Грузия.

**Вкусовые качества:** Вино имеет гранатовый цвет и насыщено богатым букетом фруктовых ароматов.

**Сочетание с едой:** Отлично сочетается с говядиной и блюдами из домашней птицы с кислым соусом.



Процентная доля в портфеле  
(2017)

Сильпо-Фуд

Тбилвино

7%

14.1%



# Алазанская Долина Роз IVERIULI

Розовое полусладкое вино

Сорт винограда: Саперави, Ркацители

Категория: Столовое.

Виноградники : Сигнаги, Кварели ,Телави, регион Кахетия, восточная Грузия.

Вкусовые качества: У вина светло-розовый цвет и изысканный сбалансированный вкус с доминантными тонами лесных фруктов.

Сочетание с едой: У вина длительный вкус и хорошо сочетается с мороженым, вишневым пирогом, летними фруктами и другими сладостями из фруктов.



Процентная доля в портфеле (2017)	
Сильпо-Фуд	Тбилвино
10%	2%

# Алазанская Долина

Красное полусладкое вино

Сорт Винограда: Саперави

Категория: Столовое.

**Виноградники** : Телави, Сагареджо, Дедофлис Цкаро, регион Кахетия, восточная Грузия.

**Вкусовые Качества**: Вино цвета спелой вишни. Имеет сбалансированный вкус с доминирующими тонами лесных фруктов.

**Сочетание с Едой**: Вино характеризуется долгим послевкусием и хорошо сочетается с вишневым пирогом и фруктовым мусом.

Процентная доля в портфеле  
(2017)

Сильпо-Фуд

Тбилвино

22%

25.2%







# Хванчкара

Красное полусладкое вино

IVERIULI

**Сорт Винограда:** Александроули, Муджуретули

**Категория:** Контролируемое По Наименованию  
Место происхождения. ( АОС )

**Виноградники :** Микрорезона Хванчкара, регион Рача, западная Грузия.

**Вкусовые Качества:** Вино рубинового цвета с прекрасно выраженным сортовым ароматом, с тонами малины и чёрной смородины. Бархатный и нежный вкус прекрасно сочетается с природной сладостью.

**Сочетание с Едой:** Хорошо сочетается с вишневым пирогом, грецким орехом и медовыми сладостями, а также с фруктами и пахлавой.

Процентная доля в портфеле (2017)	
Сильпо-Фуд	Тбилвино
22%	1%



# Киндзмараули

Красное полусладкое вино

IVERIULI

**Сорт винограда:** Саперави

**Категория:** Контролируемое По Наименованию  
Местопроисхождения. ( АОС )

**Виноградники :** Произведено из отборного винограда саперави выращенного в микроне Киндзмараули, в регионе Кахетии, в восточной Грузии.

**Вкусовые качества:** Вино имеет аромат типичный для этого вида с ароматами слив и сладкого виноградного сока.

**Сочетание с едой:** Это хорошо сбалансированное вино хорошо сочетается с шоколадом, спелой клубникой, пирожными и красными фруктами.

**Награды:** *Decanter, Лондон 2017 – Бронза, 2016 – Бронза. 2014 – Бронза, 2012 – Диплом, 2011 – Диплом, 2009 – Диплом; IWSC, Лондон 2017– Серебро, 2016 – Бронза.*

*IWC, Лондон 2016 – Бронза  
IWSC, Лондон 2013 – Бронза,  
2012 – Бронза, 2008 – Бронза*

Процентная доля в портфеле (2017)	
Сильпо-Фуд	Тбилвино
6%	6.2%





**Спасибо за Внимание**

# Лидер по качеству и количеству медалей

**BILVINO**  
WINE OF GEORGIA

## Decanter, UK

- ☐ Серебро – 3
- ☐ Бронза – 11

**Decanter**

## IWSC, UK

- ☐ Серебро – 7
- ☐ Бронза – 30



## Mondial De Bruxelles, Belgium

- ☐ Золото – 1
- ☐ Серебро – 3



## Mundus Vini, Germany

- ☐ Золото – 1
- ☐ Серебро – 1

**MUNDUS vini**  
INTERNATIONALE WEINAKADEMIE

## IWC, UK

- ☐ Серебро – 1
- ☐ Бронза – 4



## China Wine Awards, HK

- ☐ Серебро – 2
- ☐ Бронза – 1



## Hong Kong International Wine & Spirit Competition

- ☐ Бронза – 3



## Terravino Alcoholic Beverage Contest 2011, Israel

- ☐ Серебро – 1





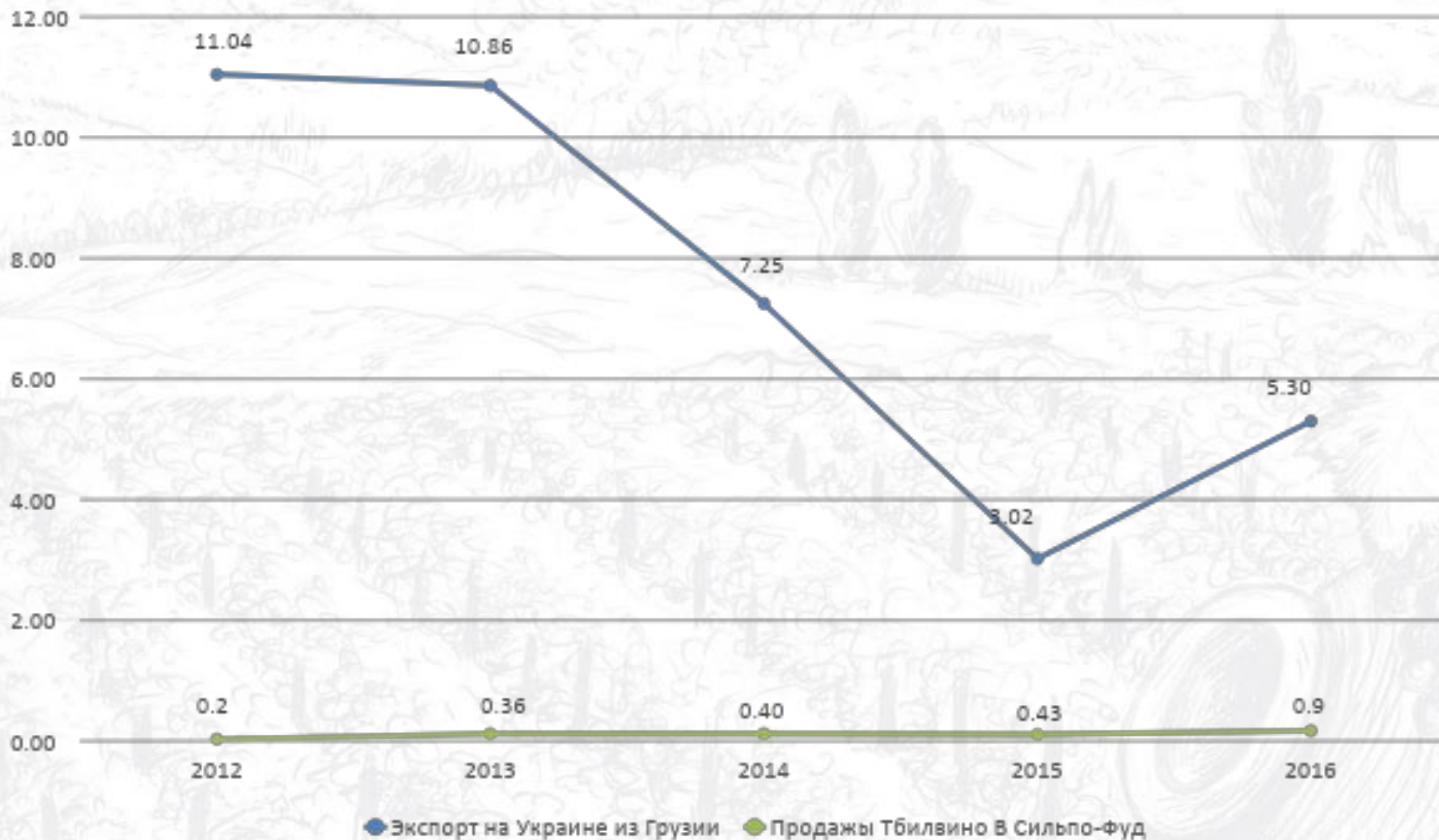
- Непрерывное развитие и инновационность
- Способность производить вина стабильного высшего качества из года в год
- Современное оборудование
- Команда
- Незамедлительное и аккуратное обслуживание партнеров

# Способность Динамичного Роста

TBILVINO  
WINE OF GEORGIA

Свыше 95% производства продаётся на экспортных рынках.

Объем продаж в миллион бут.

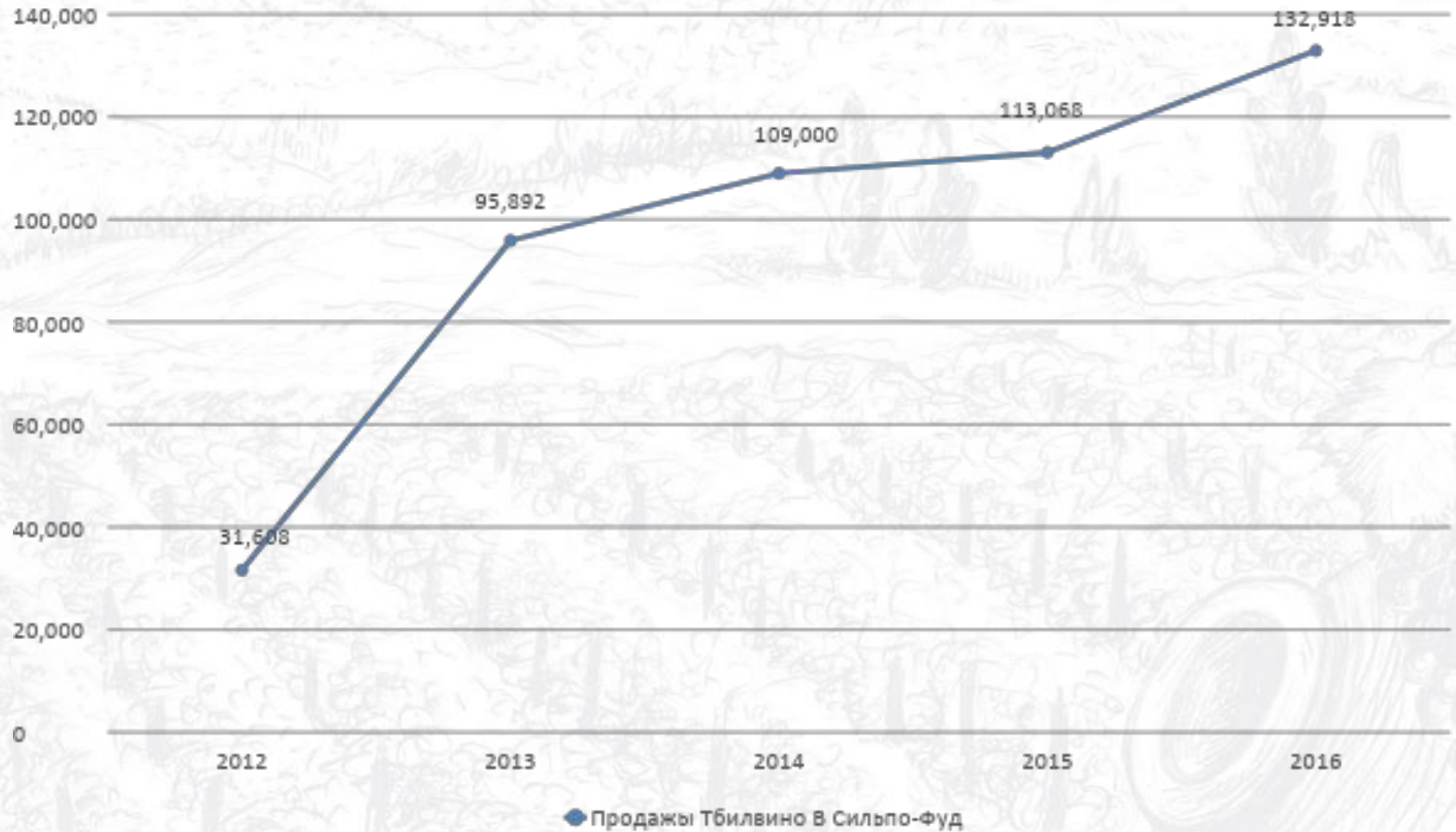




# Способность Динамичного Роста

TBILVINO  
WINE OF GEORGIA

Объем продаж в бут.



# Растущие продажи

# Растущий ассортимент

TBILVINO  
WINE OF GEORGIA

Объем продаж в бут. (Сильпо-Фуд)

31,688



2012

95,892



2013

109,000



2014

113,068



2015

132,918



2016



# ТВИЛВИНО - вина контролируемые по наименованию местопроисхождения



**2**  
**ХВАНЧКАРА:**  
Высота над уровнем моря: 450-750М  
Площадь виноградной базы: 360 га.  
Средняя годовая температура самого теплого месяца: 21-22°C



**3**  
**ЦИНАНАДАЛИ:**  
Высота над уровнем моря: 500-750М  
Площадь виноградной базы: 653 га.  
Средняя годовая температура самого теплого месяца: 23,7°C



**4**  
**НАИРАУЛИ:**  
Высота над уровнем моря: 400-600М  
Площадь виноградной базы: 180 га.  
Средняя годовая температура самого теплого месяца: 23,7-23,4°C

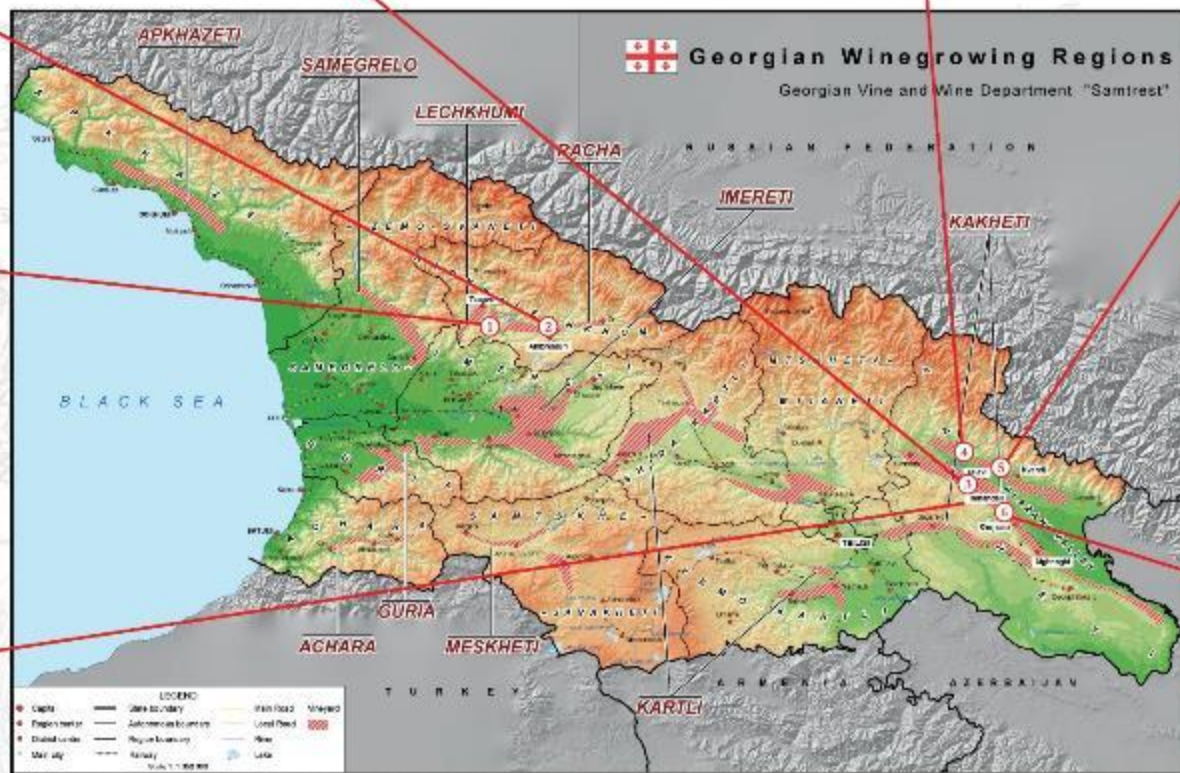


**5**  
**КИНДЗМАРАУЛИ:**  
Высота над уровнем моря: 290-550М  
Площадь виноградной базы: 614 га.  
Средняя годовая температура самого теплого месяца: 23,6°C



**1**  
**ТВИНИ:**  
Высота над уровнем моря: 425М  
Площадь виноградной базы: 150 га.  
Средняя годовая температура самого теплого месяца: 22,2°C

**ДРУГИЕ ВИНА ТВИЛВИНО**  
Тбилисти производят больше чем 30 разновидов. Но не все контролируются. Виноделы и Сиперияи, которые, в основном, производятся в регионе Кахети.



**6**  
**МУКУЗАНИ:**  
Высота над уровнем моря: 350-750М  
Площадь виноградной базы: 1050 га.  
Средняя годовая температура самого теплого месяца: 23,6°C