

ФОРМИРОВАНИЕ НАВЫКОВ ПОНИМАНИЯ И УПОТРЕБЛЕНИЯ  
ФРАЗЕОЛОГИЗМОВ У ДЕТЕЙ СТАРШЕГО ДОШКОЛЬНОГО ВОЗРАСТА С  
ЗАДЕРЖКОЙ ПСИХИЧЕСКОГО РАЗВИТИЯ В ПРОЦЕССЕ  
ЛОГОПЕДИЧЕСКОЙ РАБОТЫ

Выполнила:  
студентка 724 группы  
Гребенькова Анастасия  
Анатольевна



Научный руководитель:  
кандидат психологических  
наук, доцент  
Чушева Наталья  
Алексеевна

**КАФЕДРА СПЕЦИАЛЬНОЙ ПЕДАГОГИКИ И ПСИХОЛОГИИ**  
Алтайского государственного педагогического университета



**Цель исследования:** теоретически обосновать и экспериментально проверить эффективность логопедической работы по формированию навыков понимания и употребления фразеологизмов у детей старшего дошкольного возраста с ЗПР.

**Объект исследования:** процесс формирования навыков понимания и употребления фразеологизмов у старших дошкольников при нормальном и нарушенном психическом развитии.

**Предмет исследования:** логопедическая работа по формированию навыков понимания и употребления фразеологизмов у детей старшего дошкольного возраста с задержкой психического развития.

# Гипотеза

## исследования:

**СПиП**

- 1) у детей старшего дошкольного возраста с задержкой психического развития будет выявлен ряд особенностей понимания и употребления фразеологизмов, которые связаны со спецификой формирования смысловой стороны речи. А именно:
  - принятие фразеологизма за свободное словосочетание и понимание его буквально;
  - дети часто производят синонимичную замену компонента фразеологизма;
  - пропуск какого-либо компонента фразеологизма;
  - добавление или перестановка части устойчивого выражения и др.

# Гипотеза

## исследования

• 2) логопедическая работа по формированию навыков понимания и употребления фразеологизмов у старших дошкольников с ЗПР будет эффективной, если будет соблюден ряд условий:

- непрерывность и систематичность коррекционного воздействия;
- включение в работу всех участников коррекционного процесса;
- учет в процессе коррекционно-логопедического воздействия индивидуальных особенностей дошкольников с задержкой психического развития;
- использование рабочей тетради, в которой будут систематизированы предъявляемые упражнения, направленные на формирование навыков понимания и употребления фразеологизмов, составленной в соответствии с требованиями программы коррекционной работы с данной категорией детей и календарно – тематическим планом.



# База исследования

МБДОУ «Детский сад  
№ 204» г. Барнаула.



**СПиП**

# Этапы опытно-экспериментальной работы

1 этап – констатирующий эксперимент

2 этап – формирующий эксперимент

3 этап – контрольный эксперимент





СПиП

НАРУШЕНИЯ  
В РАЗВИТИИ

СУРДОПЕ

НАРУШЕНИЯ  
РЕЧИ

НАРУШЕНИЯ  
РЕЧИ

НАРУШЕНИЯ  
РЕЧИ

# Констатирующий эксперимент

- Цель: выявление особенностей понимания и употребления фразеологических единиц детьми старшего дошкольного возраста с ЗПР и нормой развития.



# Констатирующий эксперимент

Методика Ю. А. Шулекиной

- **Задание 1.** Цель: оценка верификационных возможностей испытуемого.
- **Задание 2.** Цель: исследование интерпретационных возможностей испытуемого.
- **Задание 3.** Цель: выявление возможностей осмысления испытуемым ситуации, обозначенной фразеологизмом.



# Констатирующий эксперимент

- **Задание 4.** Цель: выявить широту и устойчивость межпонятийных связей, сформировавшихся в сознании испытуемого к моменту диагностики, умение обобщать смысл одним словом, учитывая номинативный характер фразеологизма.
- **Задание 5.** Цель: изучение интерпретационных операций и смыслового прогнозирования в контекстной речи.
- **Задание 6.** Цель: изучение умения целостного построения фразеологической конструкции.

СПиП

## Результаты выполнения заданий группой детей с нормой развития на этапе констатирующего эксперимента

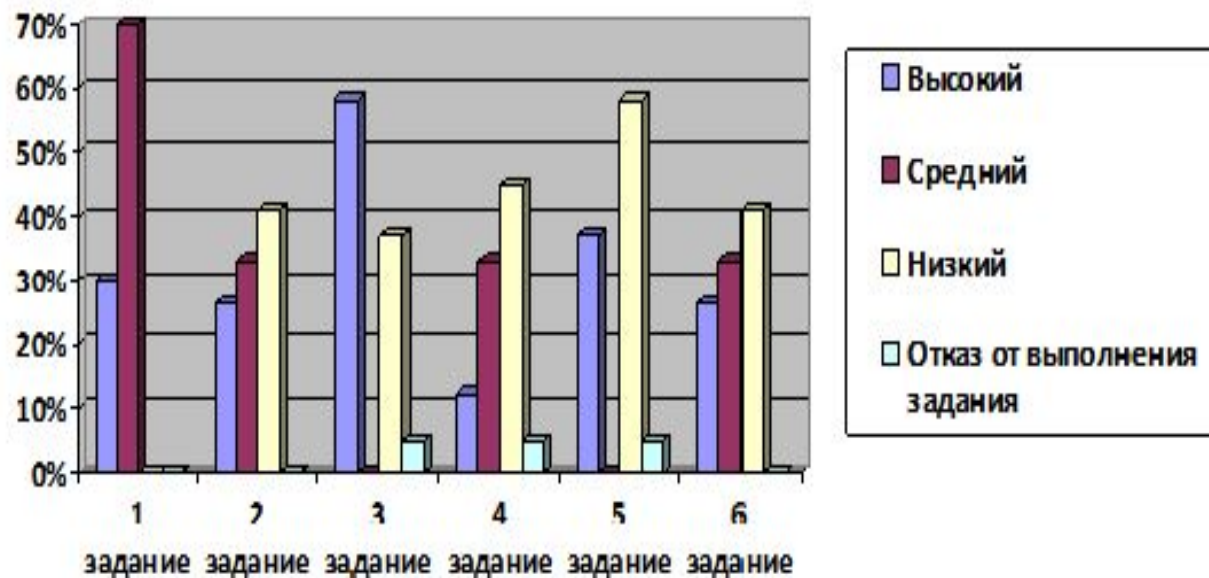


Рис. 1. Уровень сформированности навыков понимания и употребления фразеологизмов у детей старшего дошкольного возраста с нормой развития (в %)

СПиП

## Результаты выполнения заданий группой детей с задержкой психического развития на этапе констатирующего эксперимента

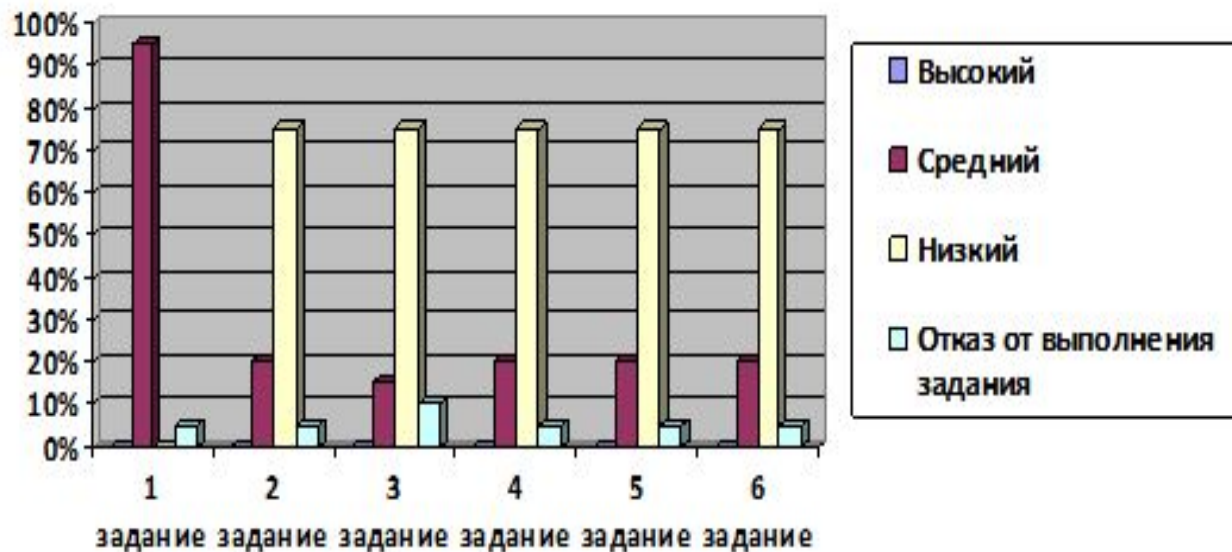


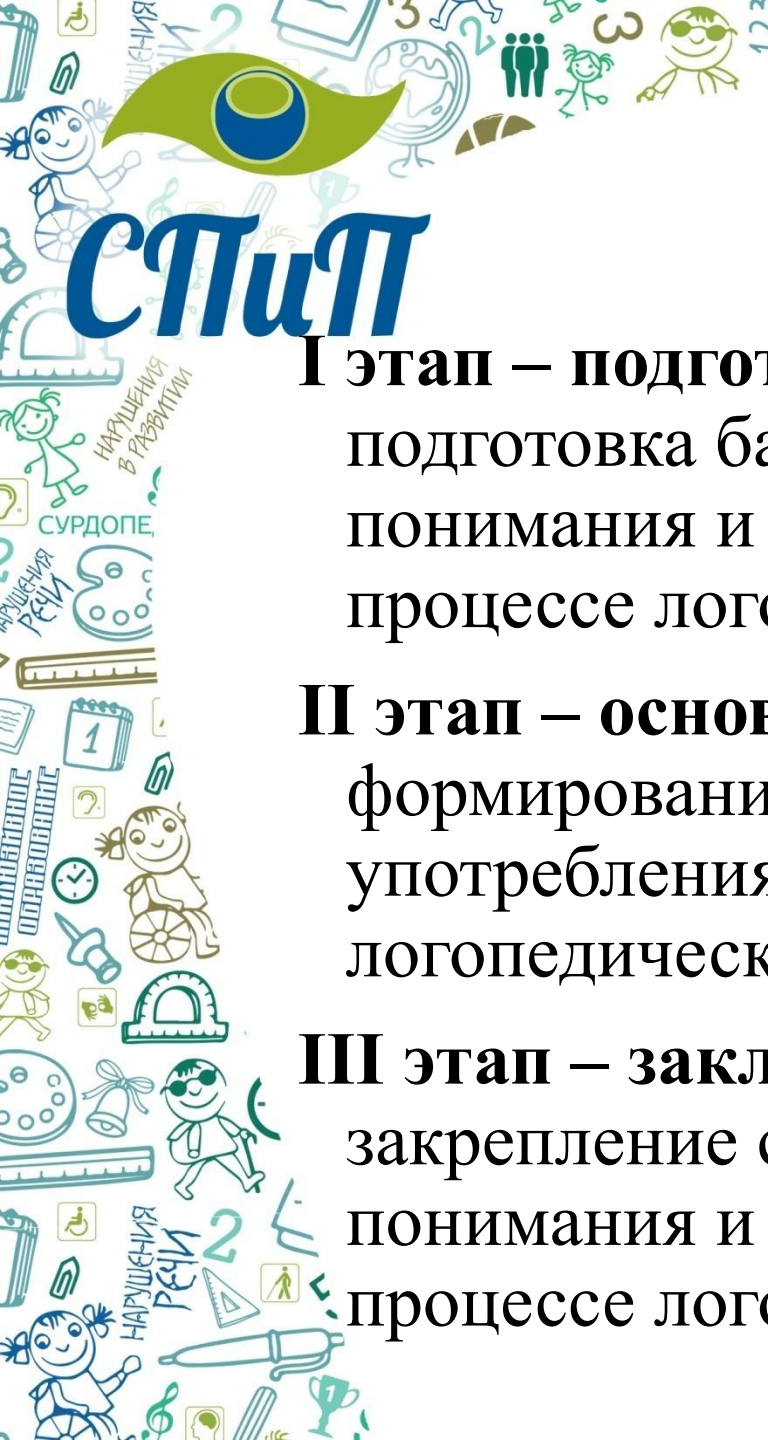
Рис. 2. Уровень сформированности навыков понимания и употребления фразеологизмов у детей старшего дошкольного возраста с задержкой психического развития (в %)



СПиП

# Формирующий эксперимент

- Цель: формирование навыков понимания и употребления фразеологических оборотов детьми старшего дошкольного возраста с ЗПР.



# Формирующий эксперимент

**I этап – подготовительный.** Цель данного этапа: подготовка базы для формирования навыков понимания и употребления фразеологизмов в процессе логопедической работы.

**II этап – основной.** Цель данного этапа: формирование навыков понимания и употребления фразеологизмов в процессе логопедической работы.

**III этап – заключительный.** Цель данного этапа: закрепление сформированных навыков понимания и употребления фразеологизмов в процессе логопедической работы.

# Рабочая тетрадь «Занимательная фразеология»

СПиП

Занимательная  
фразеология

рабочая тетрадь

# Контрольный эксперимент

СПиП

- Цель: выявление эффективности реализованной коррекционно – логопедической работы по формированию навыков понимания и употребления фразеологизмов у детей старшего дошкольного возраста с задержкой психического развития.

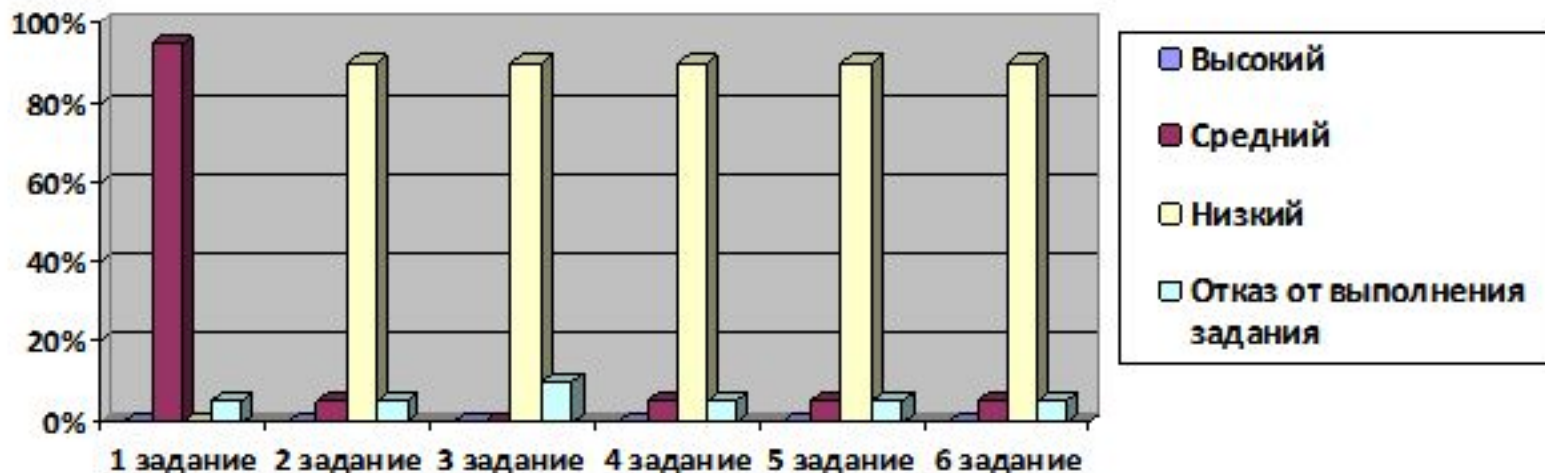


Рис. 3. Результаты выполнения заданий контрольной группой на этапе констатирующего эксперимента (в %)

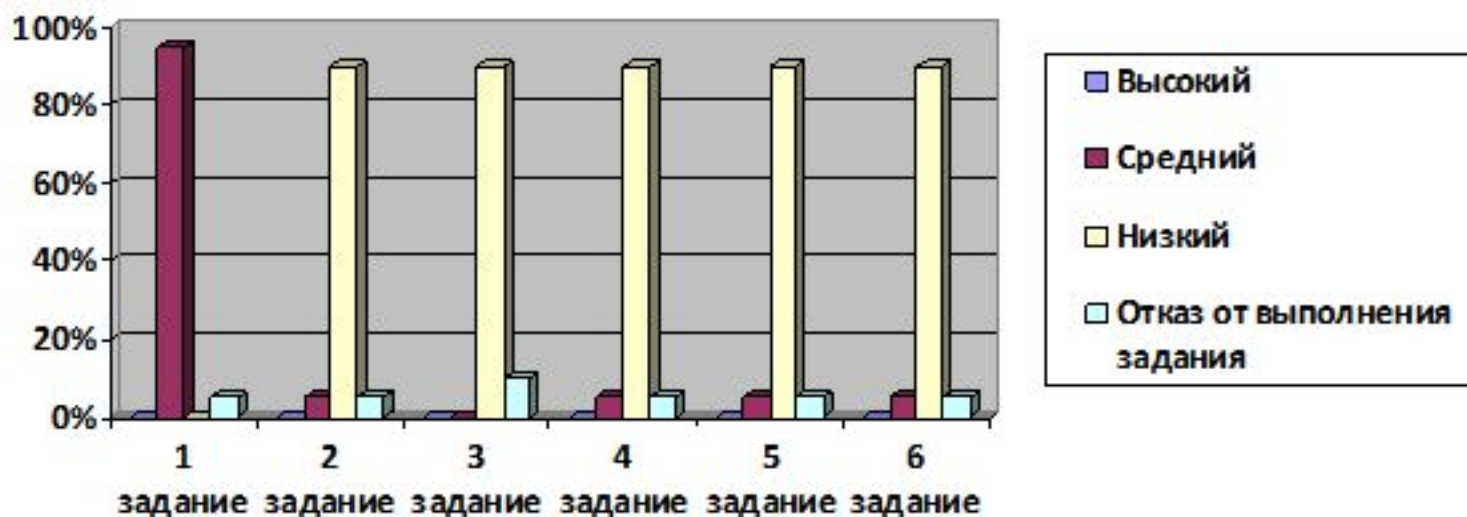


Рис. 4. Результаты выполнения заданий контрольной группой на этапе контрольного эксперимента (в %)



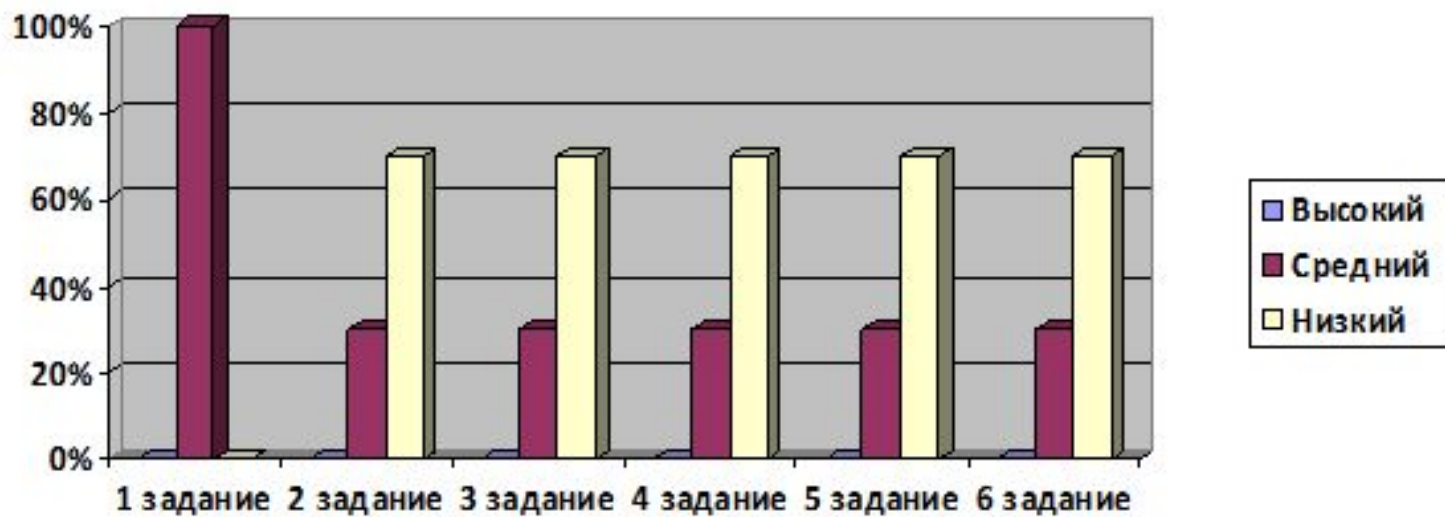


Рис. 5. Результаты выполнения заданий экспериментальной группой на этапе констатирующего эксперимента. (в %)

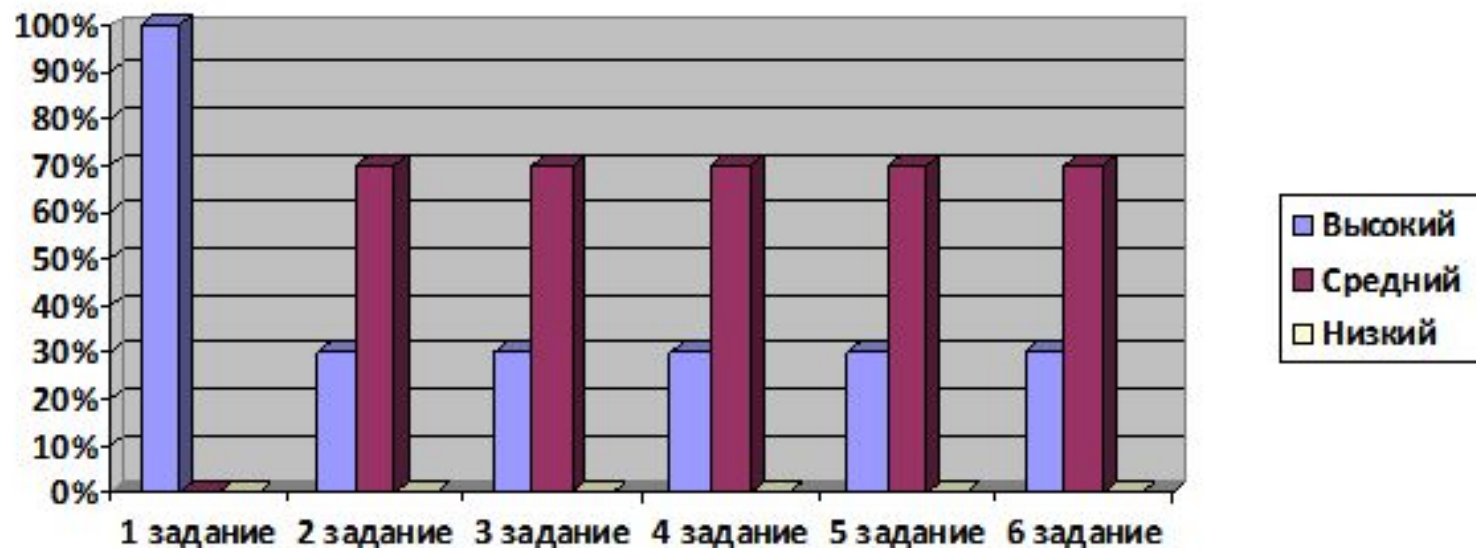


Рис. 6. Результаты выполнения заданий экспериментальной группой на этапе контрольного эксперимента. (в %)

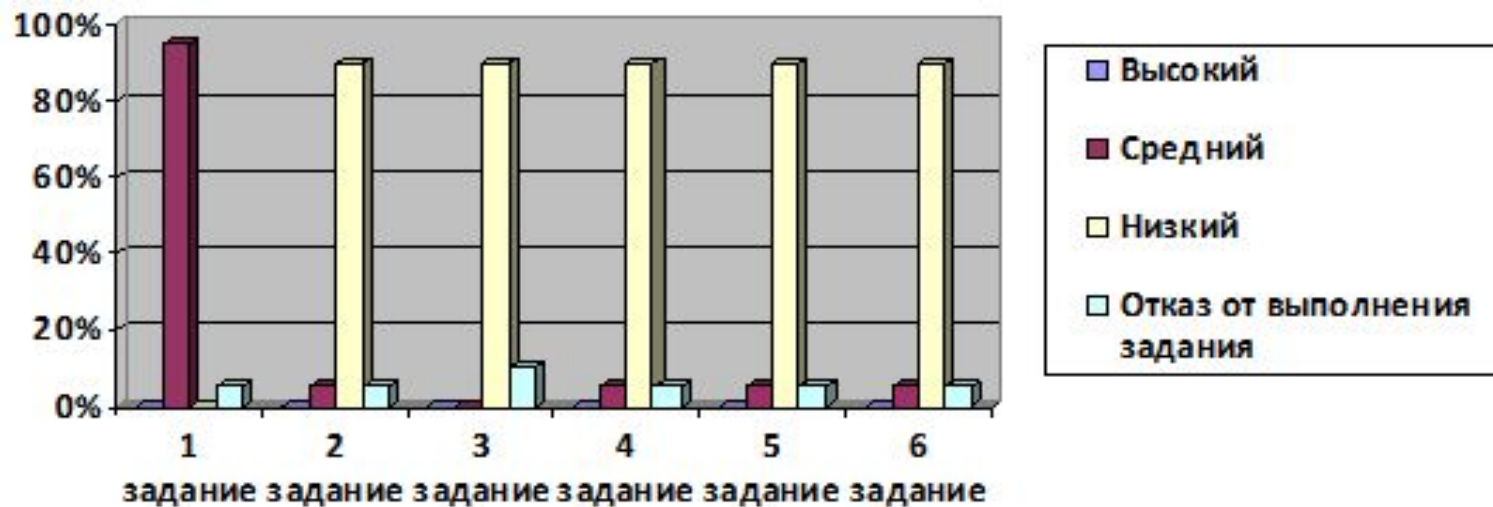


Рис. 7. Результаты выполнения заданий контрольной группой на этапе контрольного эксперимента (в %)

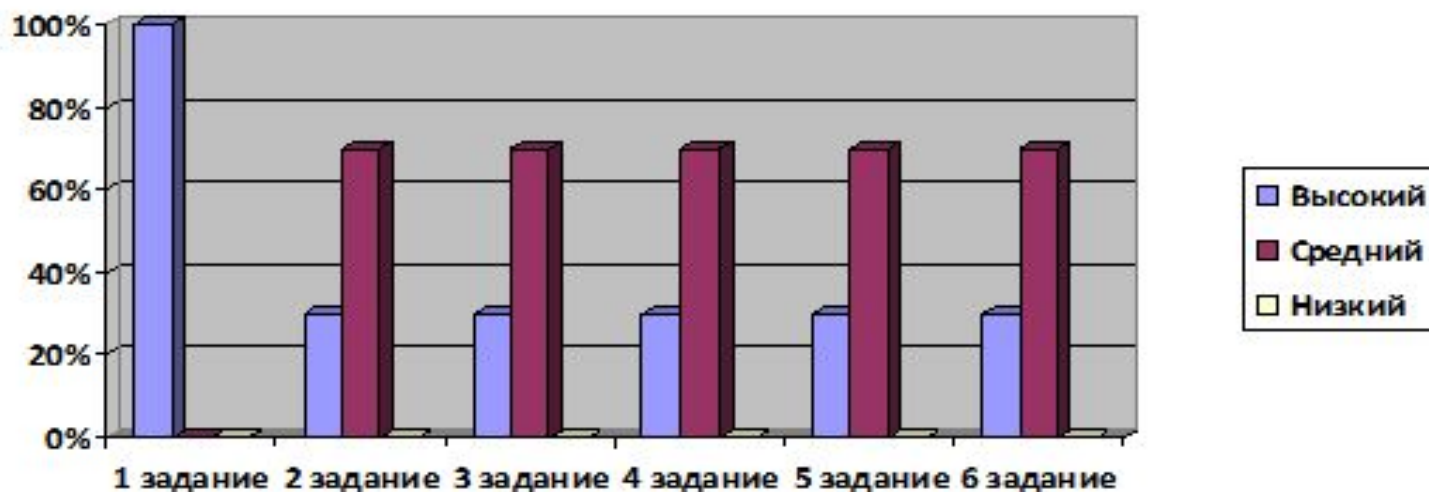


Рис. 8. Результаты выполнения заданий экспериментальной группой на этапе контрольного эксперимента. (в %)

ФОРМИРОВАНИЕ НАВЫКОВ ПОНИМАНИЯ И УПОТРЕБЛЕНИЯ  
ФРАЗЕОЛОГИЗМОВ У ДЕТЕЙ СТАРШЕГО ДОШКОЛЬНОГО ВОЗРАСТА С  
ЗАДЕРЖКОЙ ПСИХИЧЕСКОГО РАЗВИТИЯ В ПРОЦЕССЕ  
ЛОГОПЕДИЧЕСКОЙ РАБОТЫ

Выполнила:  
студентка 724 группы  
Гребенькова Анастасия  
Анатольевна



Научный руководитель:  
кандидат психологических  
наук, доцент  
Чушева Наталья  
Алексеевна

**КАФЕДРА СПЕЦИАЛЬНОЙ ПЕДАГОГИКИ И ПСИХОЛОГИИ**  
Алтайского государственного педагогического университета