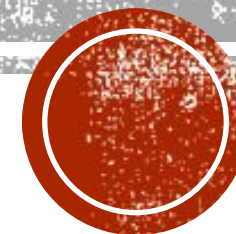
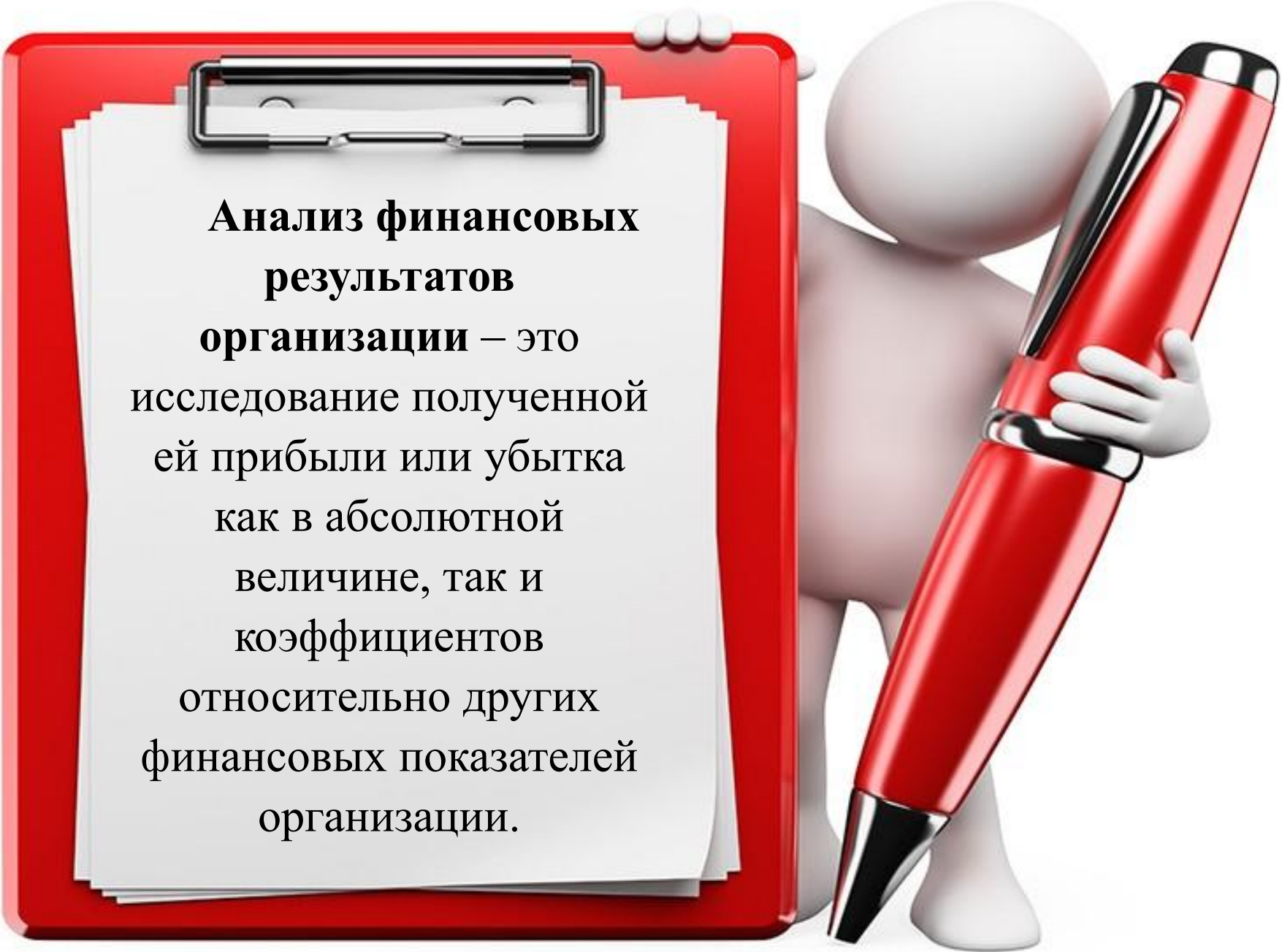


# **АНАЛИЗ ФИНАНСОВЫХ РЕЗУЛЬТАТОВ ДЕЯТЕЛЬНОСТИ ОРГАНИЗАЦИИ**

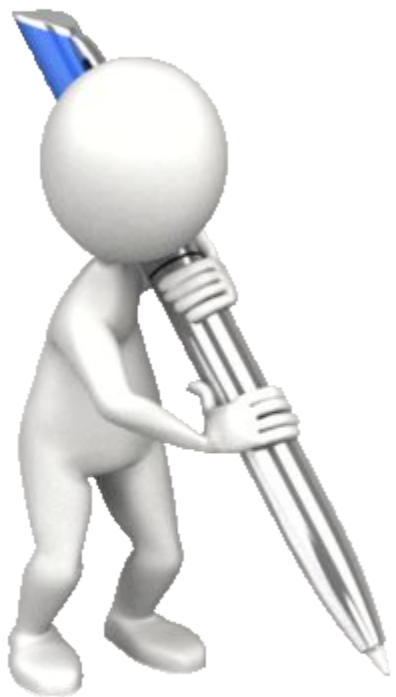


Подготовили студентки 4 курса  
специальности «Государственное  
управление и экономика»  
Будревич Юлия, Лешко Юлия



**Анализ финансовых результатов организации** – это исследование полученной ей прибыли или убытка как в абсолютной величине, так и коэффициентов относительно других финансовых показателей организации.





Анализ финансовых результатов деятельности предприятия включает в качестве обязательных элементов исследование:

- изменений каждого показателя за текущий анализируемый период;
- исследование структуры соответствующих показателей и их изменений;
- изучение хотя бы в самом обобщенном виде динамики изменений показателей финансовых результатов за ряд отчетных периодов.



***Основными задачами анализа*** финансовых результатов деятельности являются:

- систематический контроль за выполнением планов реализации продукции и получением прибыли;
- определение влияния как объективных, так субъективных факторов на финансовые результаты;
- выявление резервов увеличения суммы прибыли и рентабельности;
- оценка работы предприятия по использованию возможностей увеличения прибыли и рентабельности;
- разработка мероприятий по использованию выявленных резервов.



# Нормативно-правовая база

1. Инструкция, утв. Постановления МНС Республики Беларусь от 31.01.2004 г. 16 «О порядке исчисления и уплаты налога на добавленную стоимость».
2. Налоговый кодекс Республики Беларусь (Особенная часть). Кодекс Республики Беларусь от 29 декабря 2009 года.
3. Постановление Министерства финансов Республики Беларусь от 5 февраля 2013 г №7 «Об установлении форм расчетов части прибыли (дохода), подлежащей перечислению в бюджет».
4. Постановление Правления Национального банка Республики Беларусь от 9 ноября 2011 г. №507 «Об утверждении Инструкции по составлению годовой индивидуальной бухгалтерской (финансовой отчетности) банками и небанковскими кредитно-финансовыми организациями Республики Беларусь».
5. Постановление Правления Национального банка Республики Беларусь 25 июня 2013 г. №392 «Об утверждении Национального стандарта финансовой отчетности 12 “Налоги на прибыль” (НСФО 12)».





# Нормативно-правовая база

6. Постановление Министерства финансов Республики Беларусь от 5 февраля 2013 г. №7 «Об установлении форм расчетов части прибыли (дохода), подлежащей перечислению в бюджет. Для анализа финансового состояния предприятия (рентабельности)».

7. Указ Президента Республики Беларусь от 29 июня 2015 г. №279 «О налогообложении отдельных доходов».

8. Постановление Министерства финансов Республики Беларусь 31 октября 2011 г. №111 «Об установлении форм бухгалтерской отчетности, утверждении инструкции о порядке составления бухгалтерской отчетности».

9. Постановление Совета министров Республики Беларусь от 12 декабря 2011 г. №1672 «Об определении критериев оценки платежеспособности субъектов хозяйствования» (с изменениями и дополнениями в 07.08.2013 г.).

10. Постановление Министерства финансов Республики Беларусь и Министерства экономики Республики Беларусь от 27 декабря 2011 г. № 140/206 «Об утверждении инструкции о порядке расчета коэффициентов платежеспособности и проведения анализа финансового состояния и платежеспособности субъектов хозяйствования».



# Источники информации для анализа финансовых результатов предприятия

- форма отчетности «Бухгалтерский баланс»;
- форма отчетности «Отчет о прибылях и убытках»;
- форма отчетности «№4 отчет о движении денежных средств»;
- форма отчетности «1-мп «Отчет о финансово-хозяйственной деятельности малой организации»»;
- форма отчетности «1-мп «Отчет о финансово-хозяйственной деятельности микроорганизации»»;
- формы отчетности "4-ф (затраты) "Отчет о затратах на производство продукции (работ, услуг)";
- форма отчетности "4-ф (средства) "Отчет о составе средств";
- форма отчетности "12-ф (прибыль) "Отчет о финансовых результатах";
- форма отчетности "1-ф (ос) "Отчет о наличии и движении основных средств и других внеоборотных активов";
- форма отчетности «1-прибыль (Минфин) «Отчет о формировании и использовании прибыли».



**ОТЧЕТ**  
о финансовых результатах  
за январь – \_\_\_\_\_ 20\_\_ года  
(месяц)

Представляют респонденты	Срок представления
<p>юридические лица, обособленные подразделения юридических лиц, имеющие отдельный баланс, в соответствии с <u>Указаниями</u> до заполнению настоящей формы:</p> <p>в виде электронного документа с использованием специализированного программного обеспечения, размещенного на сайте <a href="http://www.belstat.gov.by">http://www.belstat.gov.by</a>,</p> <p>на бумажном носителе:          Главному статистическому управлению города Минска; отделу статистики в районе (городе) главного статистического управления области*</p>	<p>25-го числа после отчетного периода</p> <p>по данным годовой бухгалтерской отчетности – 12 апреля</p>

Форма 12-ф (прибыль)	
Код формы по ОКУД	0602004

Месячная
Срочная





Финансовые результаты деятельности предприятия характеризуются суммой полученной *прибыли и уровнем рентабельности*



**Прибыль** — это часть чистого дохода, который непосредственно получают субъекты хозяйствования после реализации продукции.

***Показатели прибыли:***

- валовая прибыль,
- прибыль (убыток) от реализации продукции (работ и услуг),
- прибыль (убыток) от текущей деятельности,
- прибыль (убыток) от инвестиционной и финансовой деятельности,
- прибыль (убыток) до налогообложения,
- чистая прибыль (убыток),
- совокупная прибыль (убыток),
- маржинальная прибыль.

Наименование показателей	Код строки	За _____ 20__ года
1	2	3
Валовая прибыль (010 – 020)	030	
Прибыль (убыток) от реализации продукции, товаров, работ, услуг (030 – 040 – 050)	060	
Прибыль (убыток) от текущей деятельности ( $\pm 060 + 070 - 080$ )	090	
Прибыль (убыток) от инвестиционной и финансовой деятельности ( $100 - 110 + 120 - 130$ )	140	
Прибыль (убыток) до налогообложения ( $\pm 090 \pm 140$ )	150	
Чистая прибыль (убыток) ( $\pm 150 - 160 \pm 170 \pm 180 - 190 - 200$ )	210	
Совокупная прибыль (убыток) ( $\pm 210 \pm 220 \pm 230$ )	240	
Базовая прибыль (убыток) на акцию	250	
Разводненная прибыль (убыток) на акцию	260	
Руководитель _____ (подпись)		_____ (инициалы)
Главный бухгалтер _____ (подпись)		_____ (инициалы)
" "	20	г.

Себестоимость реализованной продукции, товаров, работ, услуг .....	18		
Прибыль, убыток (-) от реализации продукции, товаров, работ, услуг (строка 01 минус строки 15, 16, 18)	19		
Прибыль, убыток (-) от текущей деятельности.....	22		
Прибыль, убыток (-) от инвестиционной и финансовой деятельности.....	23		
Налог на прибыль.....	24		
Изменение отложенных налоговых активов.....	25		
Изменение отложенных налоговых обязательств.....	26		
Прочие налоги и сборы, суммы, исчисляемые из прибыли (дохода).....	27		
Чистая прибыль, убыток (-) (строка 22 плюс строка 23, минус строка 24, плюс строки 25 и 26, минус строка 27)	28		
Средства, полученные из бюджета на покрытие убытков, в связи с государственным регулированием цен и тарифов, на возмещение текущих затрат.....	29		
из них на сельское хозяйство.....	30		



ГОСУДАРСТВЕННАЯ СТАТИСТИЧЕСКАЯ ОТЧЕТНОСТЬ

КОНФИДЕНЦИАЛЬНОСТЬ ГАРАНТИРУЕТСЯ ПОЛУЧАТЕЛЕМ ИНФОРМАЦИИ

Представление искаженных данных государственной статистической отчетности, несвоевременное представление или непредставление такой отчетности влекут применение мер административной или уголовной ответственности в порядке, установленном законодательством Республики Беларусь

ОТЧЕТ

о затратах на производство и реализацию продукции (работ, услуг)  
за январь – \_\_\_\_\_ 20 \_\_\_\_ года  
(месяц)

Представляют респонденты

юридические лица, обособленные подразделения юридических лиц, имеющие отдельный баланс, в соответствии с Указаниями по заполнению настоящей формы:

в виде электронного документа с использованием специализированного программного обеспечения, размещенного на сайте <http://www.belstat.gov.by>,

либо на бумажном носителе:  
Главному статистическому управлению города Минска; отделу статистики в районе (городе) главного статистического управления области\*

Срок представления  
26-го числа после отчетного периода, за январь-декабрь – 30 марта

Форма 4-ф (затраты)

Код формы по ОКУД	0602014
-------------------	---------

Квартальная



# Факторный анализ прибыли от реализации продукции

$$\text{Пр}_i = \sum V_{\text{рп}} * Y_{\text{дi}} * (\text{Ц}_i - C_i)$$

Изменение прибыли от реализации за счет:

$$\text{Пр}_0 = \sum V_{\text{рп0}} * Y_{\text{до}} * (\text{Ц}_0 - C_0)$$

$$\text{Пр}_{V_{\text{рп}}} = \sum V_{\text{рп1}} * Y_{\text{до}} * (\text{Ц}_0 - C_0)$$

$$\text{Пр}_{Y_{\text{д}}} = \sum V_{\text{рп1}} * Y_{\text{д1}} * (\text{Ц}_0 - C_0)$$

$$\text{Пр}_{\text{Цi}} = \sum V_{\text{рп1}} * Y_{\text{д1}} * (\text{Ц}_1 - C_0)$$

$$\text{Пр}_1 = \sum V_{\text{рп1}} * Y_{\text{д1}} * (\text{Ц}_1 - C_1)$$

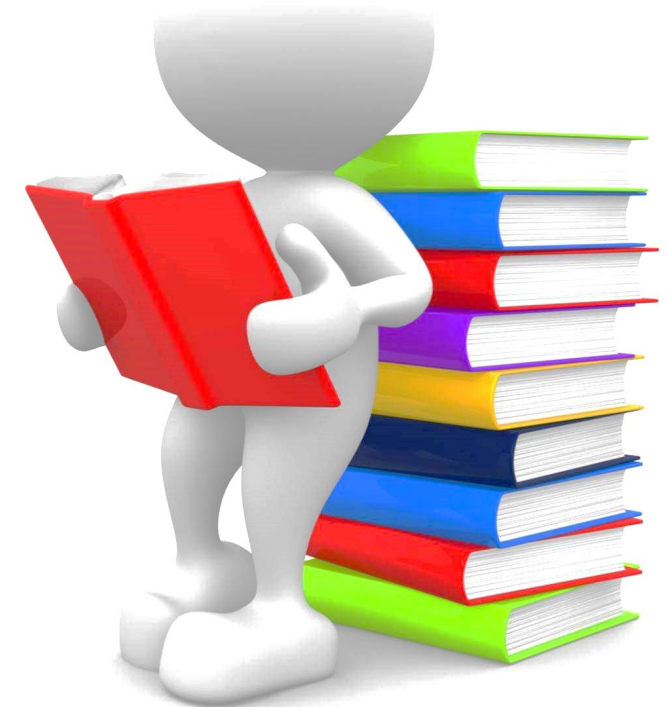
$$\Delta\text{Пр}(V_{\text{рп}}) = \text{Пр}_{V_{\text{рп}}} - \text{Пр}_0$$

$$\Delta\text{Пр}(Y_{\text{дi}}) = \text{Пр}_{Y_{\text{д}}} - \text{Пр}_{V_{\text{рп}}}$$

$$\Delta\text{Пр}(\text{Ц}_i) = \text{Пр}_{\text{Цi}} - \text{Пр}_{Y_{\text{д}}}$$

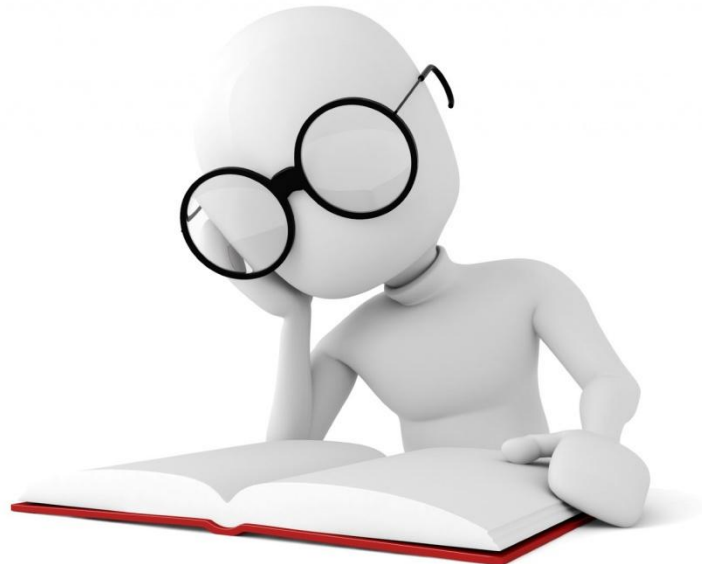
$$\Delta\text{Пр}(C_i) = \text{Пр}_1 - \text{Пр}_{\text{Цi}}$$

**Балансовая увязка:**  $\Delta\text{Пр} = \text{Пр}_1 - \text{Пр}_0 = \Delta\text{Пр}(V_{\text{рп}}) + \Delta\text{Пр}(Y_{\text{дi}}) + \Delta\text{Пр}(\text{Ц}_i) + \Delta\text{Пр}(C_i)$





**Показатели рентабельности** характеризуют эффективность работы предприятия в целом, доходность различных направлений деятельности (производственной, предпринимательской, инвестиционной), окупаемость затрат и т.д. Они более полно, чем прибыль, отражают окончательные результаты хозяйствования, потому что их величина показывает соотношение эффекта с наличными или использованными ресурсами.



Показатели рентабельности

Расходные показатели рентабельности

Рентабельность продукции

Рентабельность операционной деятельности

Рентабельность инвестиционной деятельности

Коэффициент покрытия производственных расходов

Коэффициент окупаемости

Доходные показатели рентабельности

Валовая рентабельность продаж

Чистая рентабельность продаж

Ресурсные показатели рентабельности

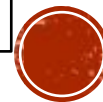
Рентабельность совокупных активов

Рентабельность внеоборотных активов

Рентабельность оборотных активов

Рентабельность собственного капитала

Рентабельность привлеченного капитала



**Рентабельность продукции** отражает сколько предприятие имеет прибыли с каждого рубля, затраченного на производство и реализацию продукции, и может рассчитываться в целом по предприятию и отдельным видам продукции.

$$R_{\text{пр}} = \frac{\text{Пр}_{\text{рп}}}{Z_{\text{рп}}} = \frac{\text{стр.060 отчет от пр.и уб.}}{(\text{стр.020} + \text{стр.040} + \text{стр.050}) \text{ отчет о пр.и уб.}}$$

$\text{Пр}_{\text{рп}}$  – прибыль от реализации продукции

$Z_{\text{рп}}$  – сумма затрат по реализованной продукции

Наименование показателей	Код строки	За ____ года 20__	За ____ года 20__
Выручка от реализации продукции, товаров, работ, услуг	010		
Себестоимость реализованной продукции, товаров, работ, услуг	020		
Валовая прибыль (010 – 020)	030		
Управленческие расходы	040		
Расходы на реализацию	050		
Прибыль (убыток) от реализации продукции, товаров, работ, услуг (030 – 040 – 050)	060		
Прочие доходы по текущей деятельности	070		
Прочие расходы по текущей деятельности	080		
Прибыль (убыток) от текущей деятельности (± 060 + 070 – 080)	090		

**Рентабельность операционной деятельности** характеризует окупаемость затрат в операционной деятельности (в процессе снабжения, производства и сбыта продукции). Он полнее предыдущего показателя отражает результаты работы предприятия, поскольку при его расчете учитываются не только реализационные, но и внереализационные результаты, относящиеся к основной деятельности

$$R_{\text{пр}} = \frac{\text{Пр}_{\text{од}}}{\text{З}_{\text{од}}} = \frac{\text{стр.090 отчет от пр.и уб.}}{(\text{стр.020} + \text{стр.040} + \text{стр.080} + \text{стр.90}) \text{ отчет о пр.и уб.}}$$

$\text{Пр}_{\text{од}}$  – прибыль от операционной деятельности

$\text{З}_{\text{од}}$  – сумма затрат по операционной деятельности

Наименование показателей	Код строки	За _____ 20__ года	За _____ 20__ года
Выручка от реализации продукции, товаров, работ, услуг	010		
Себестоимость реализованной продукции, товаров, работ, услуг	020		
Валовая прибыль (010 – 020)	030		
Управленческие расходы	040		
Расходы на реализацию	050		
Прибыль (убыток) от реализации продукции, товаров, работ, услуг (030 – 040 – 050)	060		
Прочие доходы по текущей деятельности	070		
Прочие расходы по текущей деятельности	080		
Прибыль (убыток) от текущей деятельности (± 060 + 070 – 080)	090		

**Рентабельность финансовых инвестиций** характеризует доходность инвестиционных проектов.

$$R_{\text{пр}} = \frac{\text{Пр}_{\text{ид}}}{Z_{\text{ид}}} = \frac{\text{(стр.102+стр.103+стр.104) отчет от пр.и уб.}}{\frac{1}{2}(\text{стр.150(ч.3)+стр.150(ч.4)+стр.260(ч.3)+стр.260(ч.4)}) \text{бух.баланса}} * 100\%$$

$\text{Пр}_{\text{ид}}$  – прибыль от инвестиционной деятельности

$Z_{\text{ид}}$  – сумма затрат по инвестиционной деятельности





Доходы по инвестиционной деятельности	100		
В том числе:			
доходы от выбытия основных средств, нематериальных активов и других долгосрочных активов	101		
доходы от участия в уставном капитале других организаций	102		
проценты к получению	103		
прочие доходы по инвестиционной деятельности	104		
Расходы по инвестиционной деятельности	110		

<b>Форма 1 «Бухгалтерский баланс»</b>			
<b>Активы</b>	<b>Код строки</b>	<b>На ____ 20__года</b>	<b>На 31 декабря 20__года</b>
<b>1</b>	<b>2</b>	<b>3</b>	<b>4</b>
<b>Долгосрочные финансовые вложения</b>	<b>150</b>		
<b>Краткосрочные финансовые вложения</b>	<b>260</b>		



**Коэффициент покрытия производственных расходов** показывает способность компании погашать текущие (краткосрочные) обязательства за счёт только оборотных активов. Чем значение коэффициента больше, тем лучше платежеспособность предприятия.

$$K_{\text{п}} = \frac{\text{оборотные активы}}{\text{текущие обязательства}}$$

**Коэффициент окупаемости** в процентном соотношении демонстрирует прибыльность (при значении больше 100%) или убыточность (при значении меньше 100%) конкретной суммы вложения денежных средств в определенный проект.

$$K_{\text{о}} = (\text{доход} - \text{себестоимость}) / \text{сумма инвестиций} * 100\%$$



**Валовая рентабельность продаж** показатель финансовой результативности деятельности организации, показывающий какую часть выручки организации составляет прибыль.

$$R_{\text{ВП}} = \frac{\text{Пр}_{\text{валовая}} \text{ стр.030 отчет о при.и уб.}}{\text{ВР}_{\text{рп}} \text{ стр.010 отчет о при.и уб.}}$$

$\text{Пр}_{\text{валовая}}$  – валовая прибыль

$\text{ВР}_{\text{рп}}$  – выручка от реализации продукции

Наименование показателей	Код строки	За ____ года 20__	За ____ года 20__
Выручка от реализации продукции, товаров, работ, услуг	010		
Себестоимость реализованной продукции, товаров, работ, услуг	020		
Валовая прибыль (010 – 020)	030		
Управленческие расходы	040		
Расходы на реализацию	050		
Прибыль (убыток) от реализации продукции, товаров, работ, услуг (030 – 040 – 050)	060		

**Чистая рентабельность продаж (оборота)** показатель финансовой результативности деятельности организации, показывающий какую часть выручки от реализации продукции составляет прибыль.

$$R_{\text{ВП}} = \frac{\text{Пр}_{\text{рп}}}{\text{ВР}_{\text{рп}}} = \frac{\text{стр.060 отчет о пр.и уб.}}{\text{стр.010 отчет о пр.и уб.}} * 100\%$$

$\text{Пр}_{\text{рп}}$  – прибыль от реализации продукции

$\text{ВР}_{\text{рп}}$  – выручка от реализации продукции

Наименование показателей	Код строки	За _____ 20__ года	За _____ 20__ года
Выручка от реализации продукции, товаров, работ, услуг	010		
Себестоимость реализованной продукции, товаров, работ, услуг	020		
Валовая прибыль (010 – 020)	030		
Управленческие расходы	040		
Расходы на реализацию	050		
Прибыль (убыток) от реализации продукции, товаров, работ, услуг (030 – 040 – 050)	060		

**Рентабельность совокупных активов** показывает, сколько чистой прибыли в расчете на денежные единицы приносит каждая единица активов, имеющих в распоряжении компании.

$$ROA = \frac{\text{ЧП}}{\text{Акт}} = \frac{\text{стр.210 отчет о пр.и уб.}}{\frac{1}{2}(\text{стр.300(ч.3)+стр300(ч.4)бух.баланса}} * 100\%$$

ЧП – чистая прибыль

Акт – активы





Наименование показателей	Код строки	За _____ 20__ года	За _____ 20__ года
1	2	3	4
Прибыль (убыток) от инвестиционной и финансовой деятельности (100 – 110 + 120 – 130)	140		
Прибыль (убыток) до налогообложения ( $\pm 090 \pm 140$ )	150		
Налог на прибыль	160		
Изменение отложенных налоговых активов	170		
Изменение отложенных налоговых обязательств	180		
Прочие налоги и сборы, исчисляемые из прибыли (дохода)	190		
Прочие платежи, исчисляемые из прибыли (дохода)	200		
Чистая прибыль (убыток) ( $\pm 150 - 160 \pm 170 \pm 180 - 190 - 200$ )	210		
Результат от переоценки долгосрочных активов, не включаемый в чистую прибыль (убыток)	220		
Результат от прочих операций, не включаемый в чистую прибыль (убыток)	230		
Совокупная прибыль (убыток) ( $\pm 210 \pm 220 \pm 230$ )	240		
Базовая прибыль (убыток) на акцию	250		
Разводненная прибыль (убыток) на акцию	260		

**Форма 1 «Бухгалтерский баланс»**

Активы	Код строки	На _____ 20__ года	На 31 декабря 20__ года
1	2	3	4
<b>Итого по разделу II</b>	<b>290</b>		
<b>Баланс</b>	<b>300</b>		





**Рентабельность внеоборотных активов** показывает, сколько чистой прибыли в расчете на денежные единицы приносит каждая единица внеоборотных активов, имеющих в распоряжении компании.

$$RFA = \frac{ЧП}{АкТ} = \frac{\text{стр.210 отчет о пр.и уб.}}{\frac{1}{2}(\text{стр.190(ч.3)+стр190(ч.4)})\text{бух.баланса}} * 100\%$$



Наименование показателей	Код строки	За _____ года 20__ года	За _____ года 20__ года
1	2	3	4
Прибыль (убыток) от инвестиционной и финансовой деятельности (100 – 110 + 120 – 130)	140		
Прибыль (убыток) до налогообложения ( $\pm 090 \pm 140$ )	150		
Налог на прибыль	160		
Изменение отложенных налоговых активов	170		
Изменение отложенных налоговых обязательств	180		
Прочие налоги и сборы, исчисляемые из прибыли (дохода)	190		
Прочие платежи, исчисляемые из прибыли (дохода)	200		
Чистая прибыль (убыток) ( $\pm 150 - 160 \pm 170 \pm 180 - 190 - 200$ )	210		
Результат от переоценки долгосрочных активов, не включаемый в чистую прибыль (убыток)	220		
Результат от прочих операций, не включаемый в чистую прибыль (убыток)	230		
Совокупная прибыль (убыток) ( $\pm 210 \pm 220 \pm 230$ )	240		
Базовая прибыль (убыток) на акцию	250		
Разводненная прибыль (убыток) на акцию	260		

Форма I «Бухгалтерский баланс»			
Активы	Код строки	На _____ года 20__ года	На 31 декабря 20__ года
1	2	3	4
Прочие долгосрочные активы	180		
Итого по разделу I	190		



**Рентабельность оборотного капитала** показывает, сколько рублей прибыли приходится на один рубль, вложенный в оборотные активы.

$$RCA = \frac{ЧП}{ОК} = \frac{\text{стр.210 отчет о пр.и уб.}}{\frac{1}{2}(\text{стр.290(ч.3)+стр.290(ч.4) бух.баланса}} * 100\%$$

ЧП – чистая прибыль

ОК – оборотный актив



Наименование показателей	Код строки	За _____ года	За _____ года
1	2	3	4
Прибыль (убыток) от инвестиционной и финансовой деятельности (100 – 110 + 120 – 130)	140		
Прибыль (убыток) до налогообложения ( $\pm 090 \pm 140$ )	150		
Налог на прибыль	160		
Изменение отложенных налоговых активов	170		
Изменение отложенных налоговых обязательств	180		
Прочие налоги и сборы, исчисляемые из прибыли (дохода)	190		
Прочие платежи, исчисляемые из прибыли (дохода)	200		
Чистая прибыль (убыток) ( $\pm 150 - 160 \pm 170 \pm 180 - 190 - 200$ )	210		
Результат от переоценки долгосрочных активов, не включаемый в чистую прибыль (убыток)	220		
Результат от прочих операций, не включаемый в чистую прибыль (убыток)	230		
Совокупная прибыль (убыток) ( $\pm 210 \pm 220 \pm 230$ )	240		
Базовая прибыль (убыток) на акцию	250		
Разводненная прибыль (убыток) на акцию	260		

### Форма 1 «Бухгалтерский баланс»

Активы	Код строки	На _____ года	На 31 декабря 20__ года
1	2	3	4
<b>ИТОГО по разделу II</b>	<b>290</b>		



**Рентабельность собственного капитала** показывает отдачу на инвестиции акционеров с точки зрения учетной прибыли.

$$ROE = \frac{\text{ЧП}}{\text{СК}} = \frac{\text{стр.210 отчет о пр.и уб.}}{\frac{1}{2}(\text{стр.490(ч.3)} + \text{стр.490(ч.4)}) \text{ бух.баланса}} * 100\%$$

ЧП – чистая прибыль

СК – собственный капитал





Наименование показателей	Код строки	За _____ года	За _____ года
1	2	3	4
Прибыль (убыток) от инвестиционной и финансовой деятельности (100 – 110 + 120 – 130)	140		
Прибыль (убыток) до налогообложения ( $\pm 090 \pm 140$ )	150		
Налог на прибыль	160		
Изменение отложенных налоговых активов	170		
Изменение отложенных налоговых обязательств	180		
Прочие налоги и сборы, исчисляемые из прибыли (дохода)	190		
Прочие платежи, исчисляемые из прибыли (дохода)	200		
<b>Чистая прибыль (убыток) (<math>\pm 150 - 160 \pm 170 \pm 180 - 190 - 200</math>)</b>	<b>210</b>		
Результат от переоценки долгосрочных активов, не включаемый в чистую прибыль (убыток)	220		
Результат от прочих операций, не включаемый в чистую прибыль (убыток)	230		
Совокупная прибыль (убыток) ( $\pm 210 \pm 220 \pm 230$ )	240		
Базовая прибыль (убыток) на акцию	250		
Разводненная прибыль (убыток) на акцию	260		

Форма 1 «Бухгалтерский баланс»			
Собственный капитал и обязательства	Код строки	На _____ года	На 31 декабря _____ года
1	2	3	4
<b>ИТОГО по разделу III</b>	<b>490</b>		





**Рентабельность заемного капитала** показатель, характеризующий прибыльность использования заемного капитала, и отражает доходность на 1 рубль заемных средств.

$$\text{ROCE} = \frac{\text{ЧП}}{\text{ДО} + \text{КО}} = \frac{\text{стр.210 отчет о при.и уб.}}{\frac{1}{2}(\text{стр.590(ч.3)} + \text{стр.590(ч.4)} + \text{стр.690(ч.3)} + \text{стр.690(ч.3)}) \text{бух.баланса}} * 100\%$$

ЧП-чистая прибыль

ДО – долгосрочные обязательства

КО – краткосрочные обязательства



Наименование показателей	Код строки	За _____ 20__ года	За 20__ года
1	2	3	4
Прибыль (убыток) от инвестиционной и финансовой деятельности (100 – 110 + 120 – 130)	140		
Прибыль (убыток) до налогообложения ( $\pm 090 \pm 140$ )	150		
Налог на прибыль	160		
Изменение отложенных налоговых активов	170		
Изменение отложенных налоговых обязательств	180		
Прочие налоги и сборы, исчисляемые из прибыли (дохода)	190		
Прочие платежи, исчисляемые из прибыли (дохода)	200		
<b>Чистая прибыль (убыток)</b> ( $\pm 150 - 160 \pm 170 \pm 180 - 190 - 200$ )	<b>210</b>		
Результат от переоценки долгосрочных активов, не включаемый в чистую прибыль (убыток)	220		
Результат от прочих операций, не включаемый в чистую прибыль (убыток)	230		
Совокупная прибыль (убыток) ( $\pm 210 \pm 220 \pm 230$ )	240		
Базовая прибыль (убыток) на акцию	250		
Разводненная прибыль (убыток) на акцию	260		

Форма 1 «Бухгалтерский баланс»			
Собственный капитал и обязательства	Код строки	На _____ 20__ года	На 31 декабря 20__ года
1	2	3	4
<b>ИТОГО по разделу IV</b>	<b>590</b>		
<b>Итого по разделу V</b>	<b>690</b>		



# Факторный анализ рентабельности продукции

$$R = \frac{\text{Пр}(\text{при } VP \text{Пр}_{\text{общ}}, Y_{di}, Ц_i, C_i)}{З(\text{при } VP \text{Пр}_{\text{общ}}, Y_{di}, C_i)}$$

$$R_o = \frac{\text{Пр}_o(\text{при } VP \text{Пр}_{\text{общ } o}, Y_{do}, Ц_o, C_o)}{З_o(\text{при } VP \text{Пр}_{\text{общ } o}, Y_{do}, C_o)}$$

$$R_{V_{рп}} = \frac{\text{Пр}_1(\text{при } VP \text{Пр}_{\text{общ } 1}, Y_{do}, Ц_o, C_o)}{З_1(\text{при } VP \text{Пр}_{\text{общ } 1}, Y_{do}, C_o)}$$

$$R_{уд} = \frac{\text{Пр}_2(\text{при } VP \text{Пр}_{\text{общ } 1}, Y_{d1}, Ц_o, C_o)}{З_2(\text{при } VP \text{Пр}_{\text{общ } 1}, Y_{d1}, C_o)}$$

$$R_{ц} = \frac{\text{Пр}_3(\text{при } VP \text{Пр}_{\text{общ } 1}, Y_{d1}, Ц_1, C_o)}{З_3(\text{при } VP \text{Пр}_{\text{общ } 1}, Y_{d1}, C_o)}$$

$$R_1 = \frac{\text{Пр}_1(\text{при } VP \text{Пр}_{\text{общ } 1}, Y_{d1}, Ц_1, C_1)}{З_1(\text{при } VP \text{Пр}_{\text{общ } 1}, Y_{d1}, C_1)}$$

$$\Delta R_{V_{рп}} = R_{\text{усл}1} - R_o$$

$$\Delta R_{уд} = R_{\text{усл}2} - R_{\text{усл}1}$$

$$\Delta R_{ц} = R_{\text{усл}3} - R_{\text{усл}2}$$

$$\Delta R_c = R_1 - R_{\text{усл}3}$$

**Балансовая увязка:**  $\Delta R = R_1 - R_o = \Delta R(V_{рп}) + \Delta R(Y_{di}) + \Delta R(Ц_i) + \Delta R(C_i)$



**БЛАГОДАРИМ ЗА  
ВНИМАНИЕ!**

