

Күкті әйелдердің, балалардың, қар
адамдардың тыныс алу жүйесінің
визуальді диагностикасының
ерекшеліктері.

ерекшеліктері:

Қабылдаған: Убайдаева Ә.

Орындаған: Сүлеймен Б.

Тобы: ЖМ-218

Жоспар:

I. Кіріспе:

Тыныс алу жүйесінің құрылысы

II. Негізгі бөлім:

- 1. Жоғарғы тыныс алу жолдарының патологиясы.**
- 2. Төменгі тыныс алу жолдарының патологиясы.**
- 3. Визуальді диагностикасы**

III. Қорытынды бөлім.

IV. Пайдаланылған әдебиеттер.

Тыныс жолдарының құрылысы

- Тыныс алу жүйесінің мүшелері
 - Жоғарғы
 - Төменгі

Жоғарғы тыныс мүшелері

Төменгі тыныс мүшелері

- **Мұрын қуысы, гаймор, маңдай және торлы сүйек қуыстары ішінде ауа өте мол болғандықтан арнайы бағытта түсірілген рентген суреттерінде ашық болып көрінеді. Патология кездерінде, қабынуларда, сүйектенгенде, ісіктерде, іріңдеген кездерде көлеңкелер қоюланады.**

Гайморит



Формирование околоносовых пазух у детей



12 лет

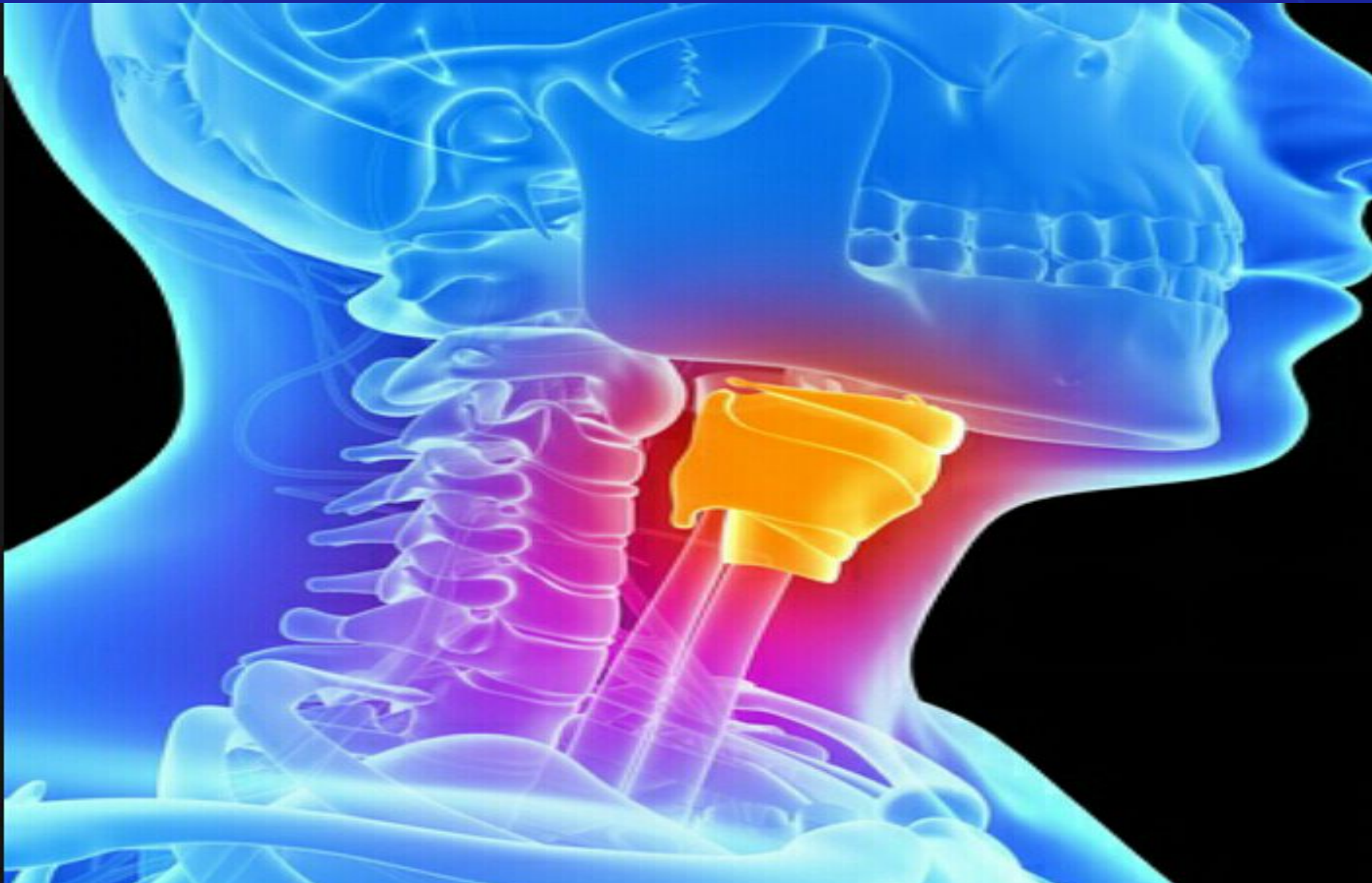
5 лет

1 год

Көмей

- Қалыпты жағдайда III-IV мойын омыртқалары деңгейінде орналасады. 18-50 жас аралығында мүйізденуі жүреді. Рентгенге бүйірінен түсіреді, себебі қарама-қарсы бағытта омыртқа жотасымен қабаттасып анық көрібейді. Қабынуларда, қатерлі ісіктерде, кисталарда және әртүрлі жарақаттарда рентгенде қоюланады.

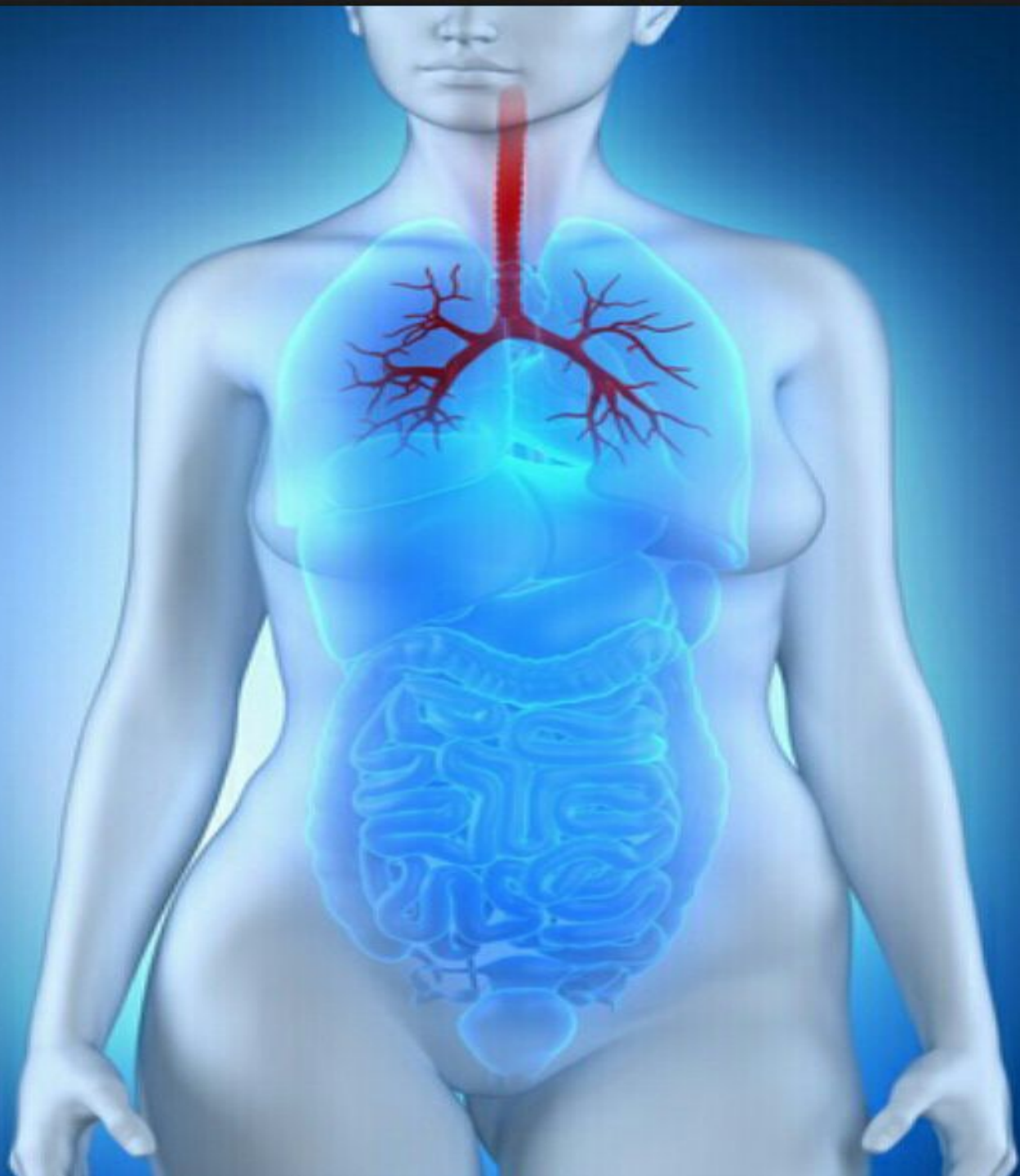
Ларингит





Кеңірдек және бронхтар

- Кеңірдек және бронхтар құрылысы жағынан бірдей. Кеңірдек IV мойын омыртқасынан басталып IV кеуде омыртқалары деңгейінде екі басты бронхтарға бөлінеді. Қарттарда VI кеуде омыртқаларына дейін түсіп кетеді. Қалыпты жағдайда 40 жастан кейін шеміршектеріне тұз сіңіп, сүйектене бастағанда анық көрінеді. Қабыну, ісік, киста, жарақаттар кезінде көлеңкесі қоюланады.



Трахеит у ребенка



tvoylechebnik.ru

R BMM 1/2



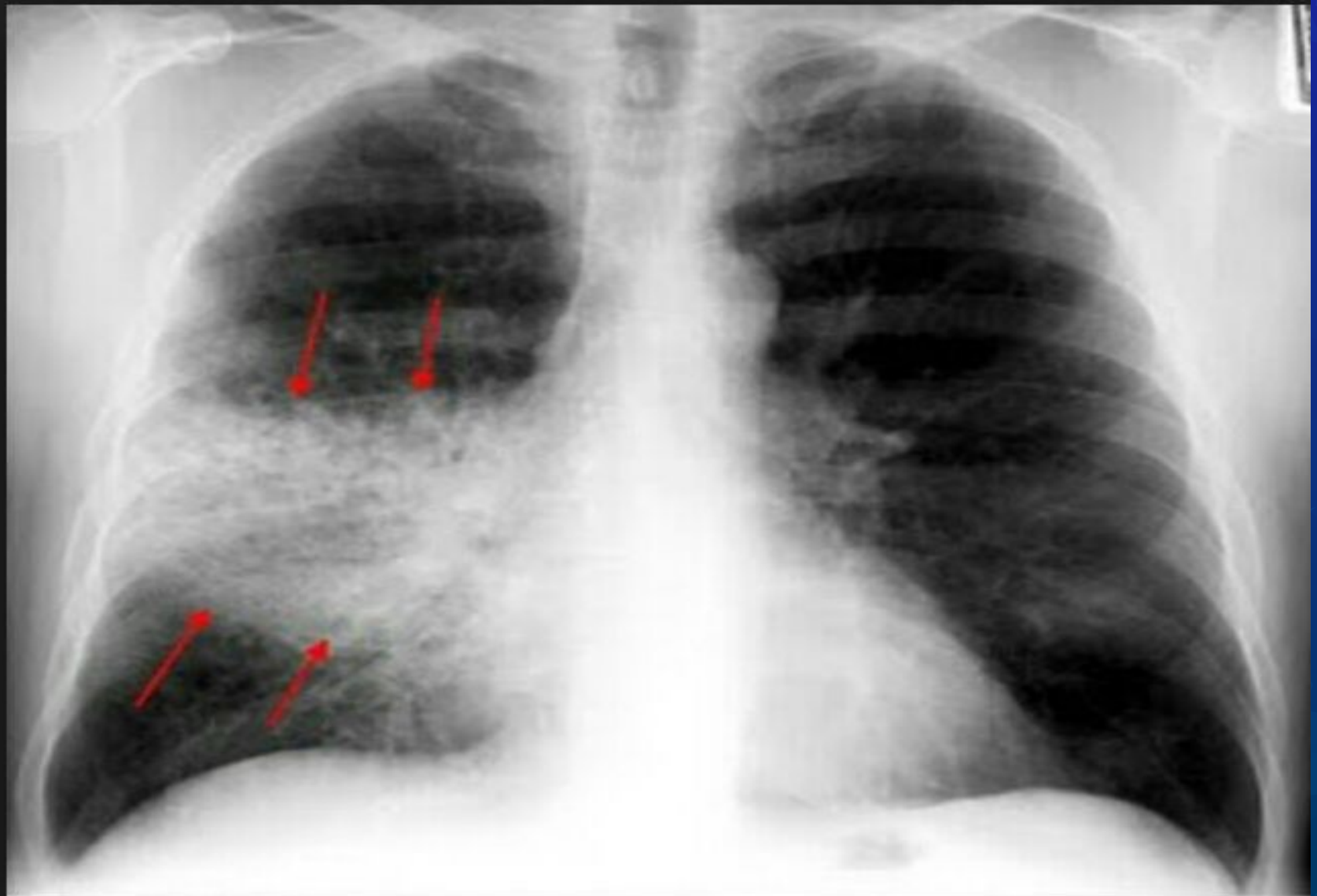
Өкпе патологиялары

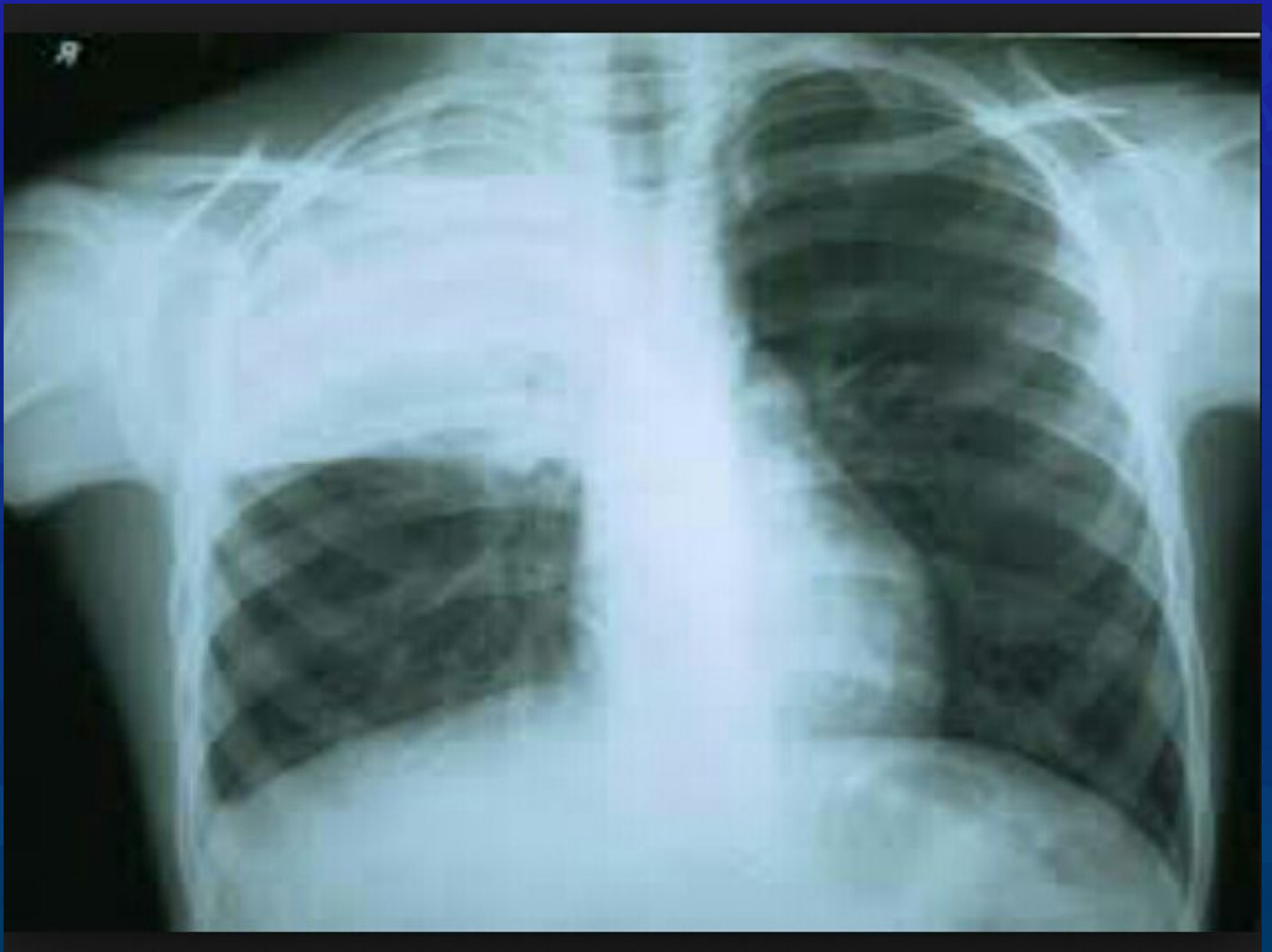
- Өкпе тінінің тығыздалу синдромы
- Өкпедегі ателектаз синдромы
- Өкпенің ауаға толу синдромы (эмфизема)
- Өкпеде қуыс пайда болу синдромы
- Бронхтардың обструкциясы синдромы
- Плевра қуысына ауа жиналу синдромы(пневмоторакс)
- Плевра қуысына сұйықтық жиналу синдромы

Өкпе тінінің тығыздалу синдромы

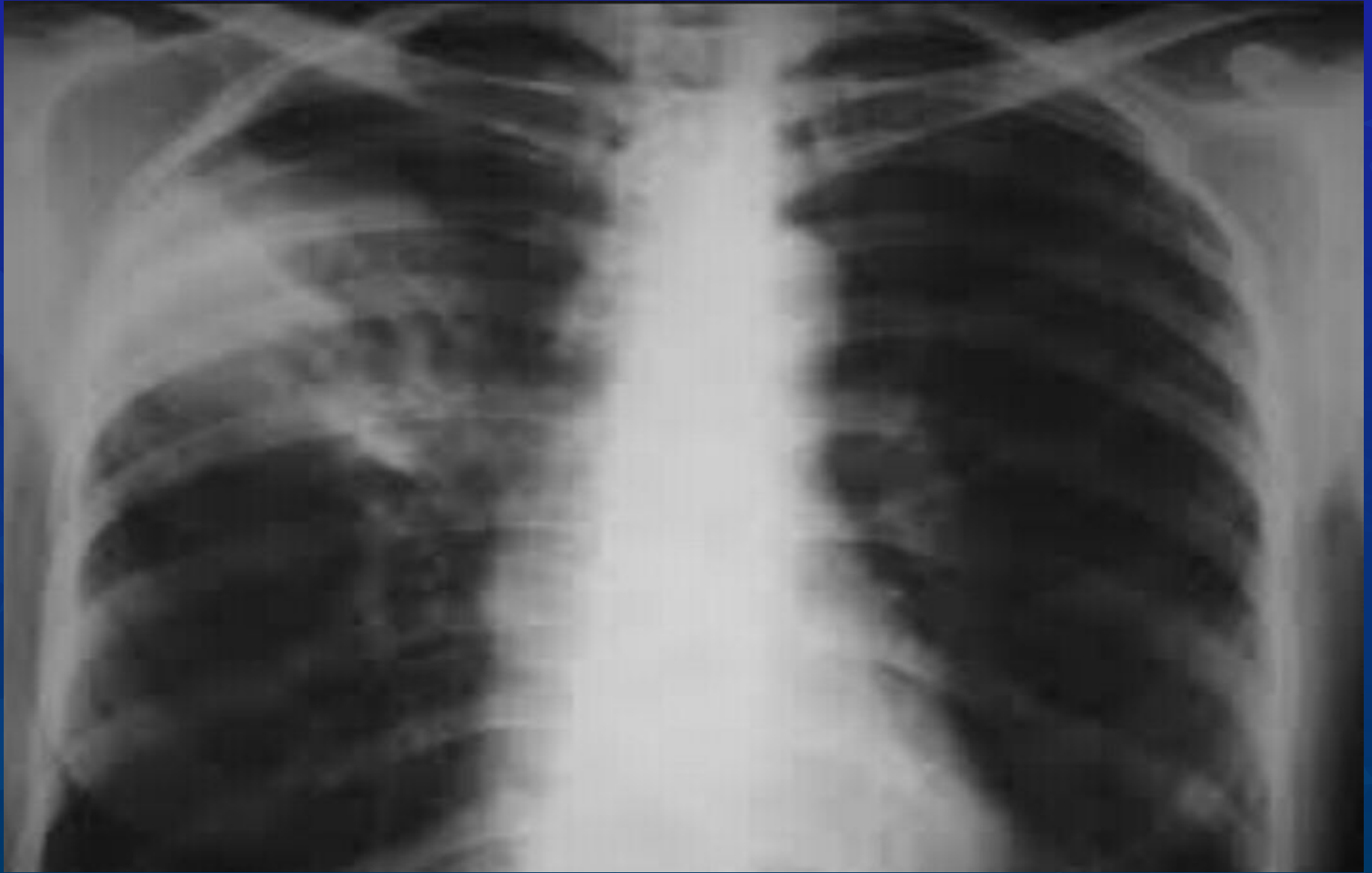
- Тығыздалу синдромы пневмонияларда, өкпе тінінің туберкулезінде, аллергиялық зақымдануда, лейкоздар кезінде сұйықтықтардың инфильтрациясы себебінен пайда болады. Рентгенде тығыздалған аймақ қарайады. Ең негізгі себебі пневмониялар. Пневмониялар бөліктік, ошақты, интерстициалдық деп бөлінеді.

Крупозды



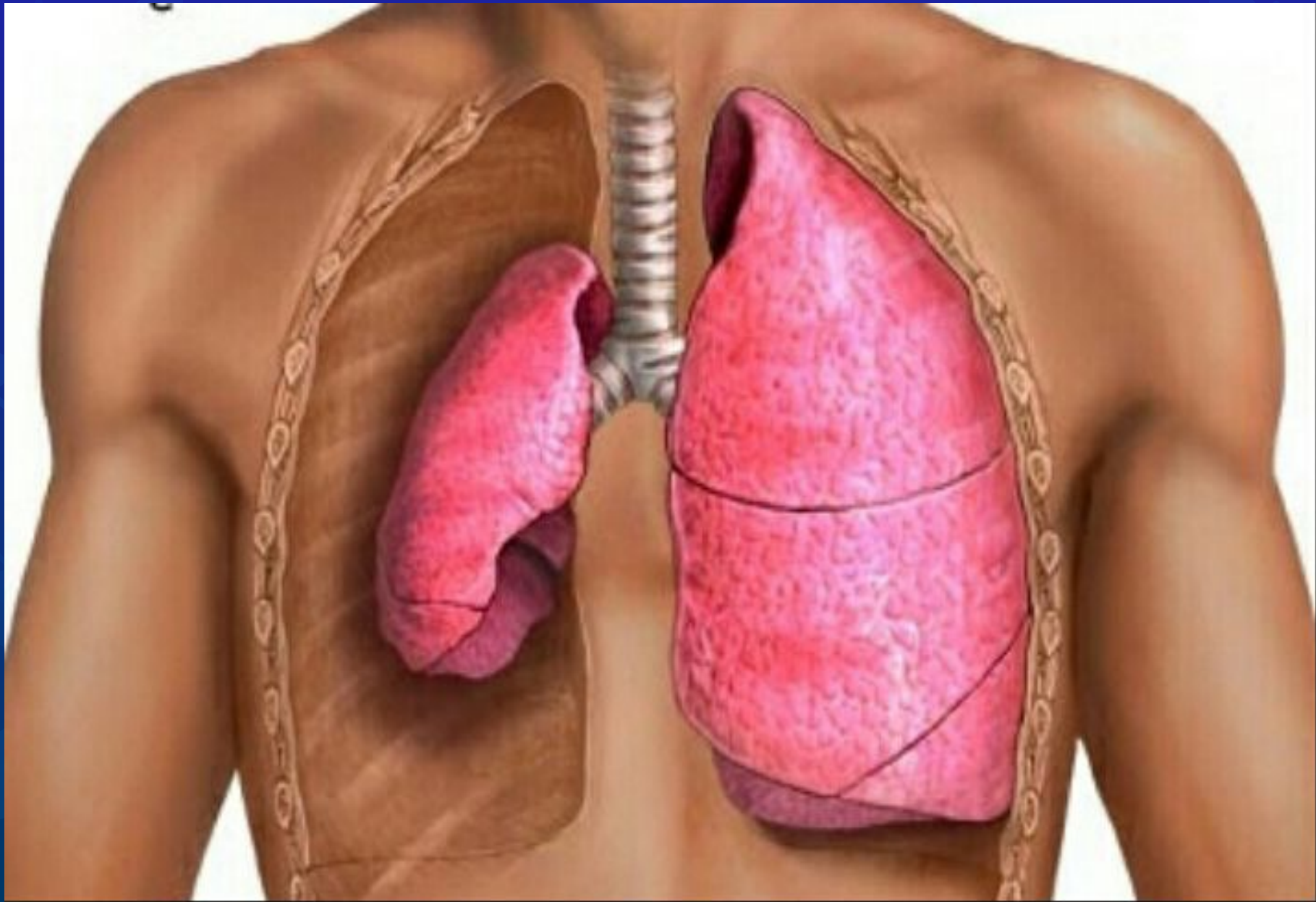


Ошақты



Өкпедегі ателектаз синдромы

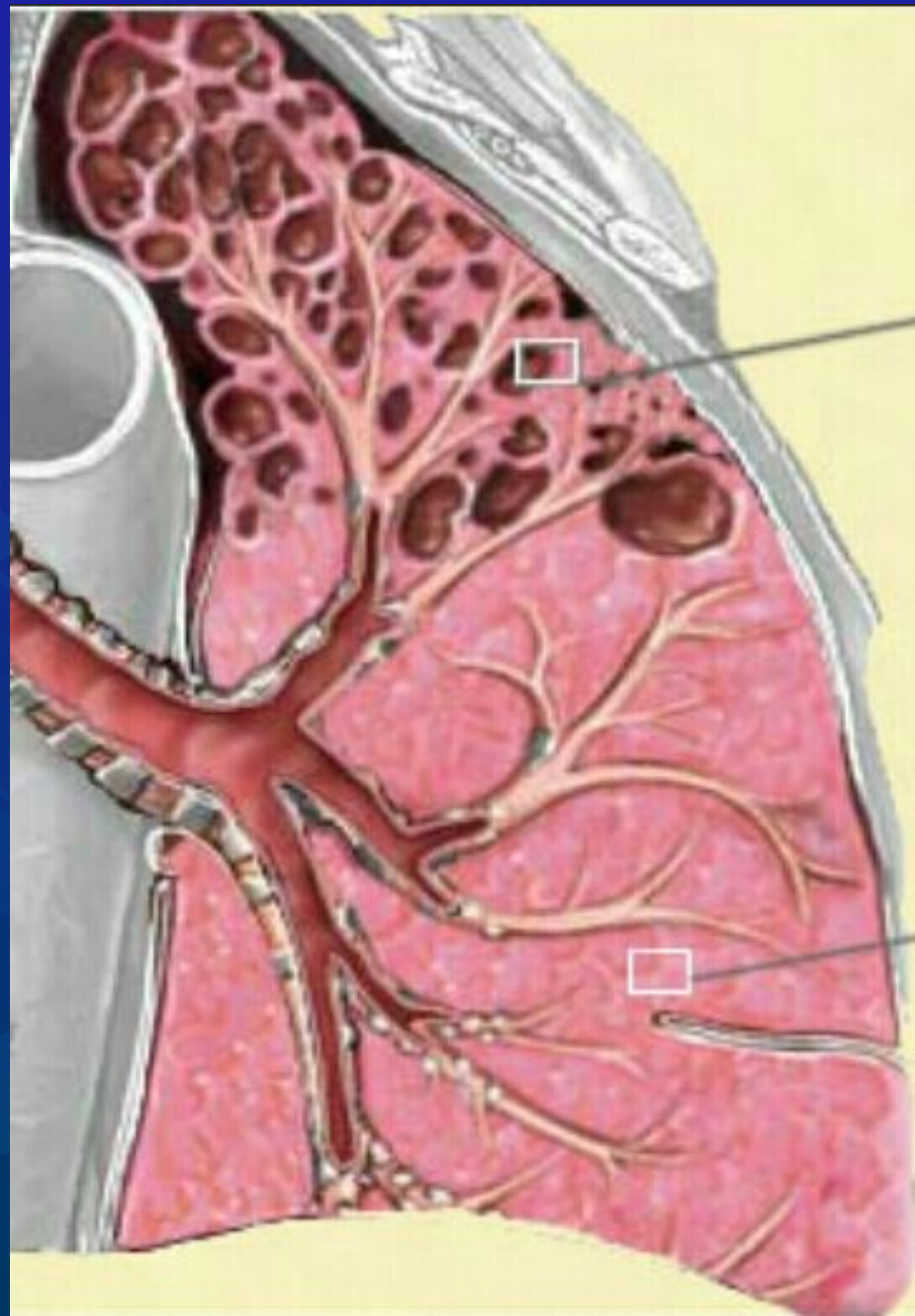
- **Өкпенің немесе өкпе бөлігінің зақымдалу әсерінен альвеолаларға ауа бармағандықтан олардың қабысып қалуы. Ателектаз аймағы рентгенде қоюланады және кішірейеді.**
- **Пайда болуына қарай обтурациялық, компрессиялық, аралас болып бөлінеді.**





Өкпенің ауаға толу синдромы (эмфизема)

- **Бронх өткізгіштігінің бұзылуы салдарынан терминалды бронхиолалар мен альвеолаларда ауа жиналуын айтамыз. Рентгенде өкпе ұшы жоғарылаған, өкпе көлемі үлкейген, ашық түсті болады.**



Альвеолы пораженные эмфиземой



Нормальные альвеолы



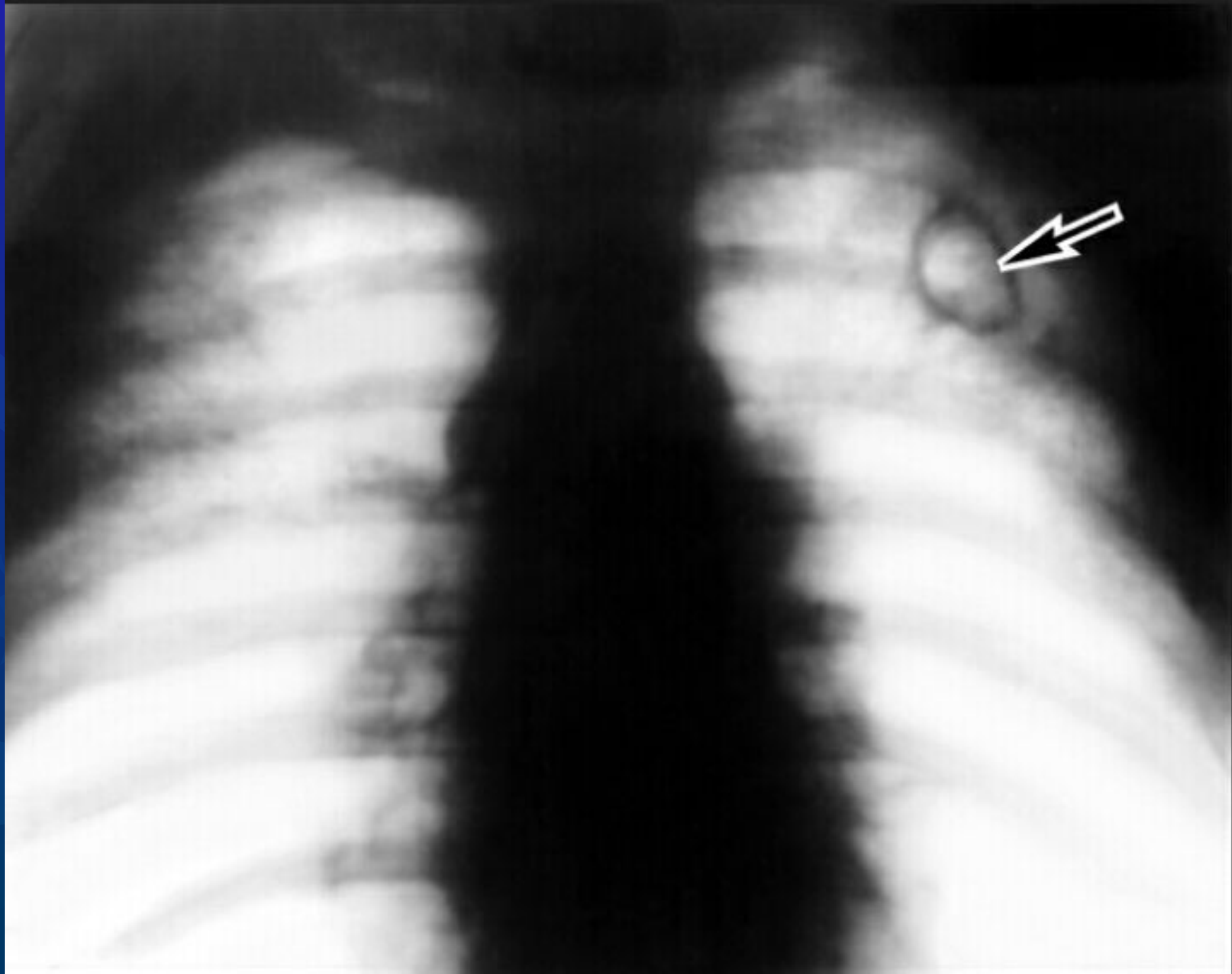
MedUniver.com

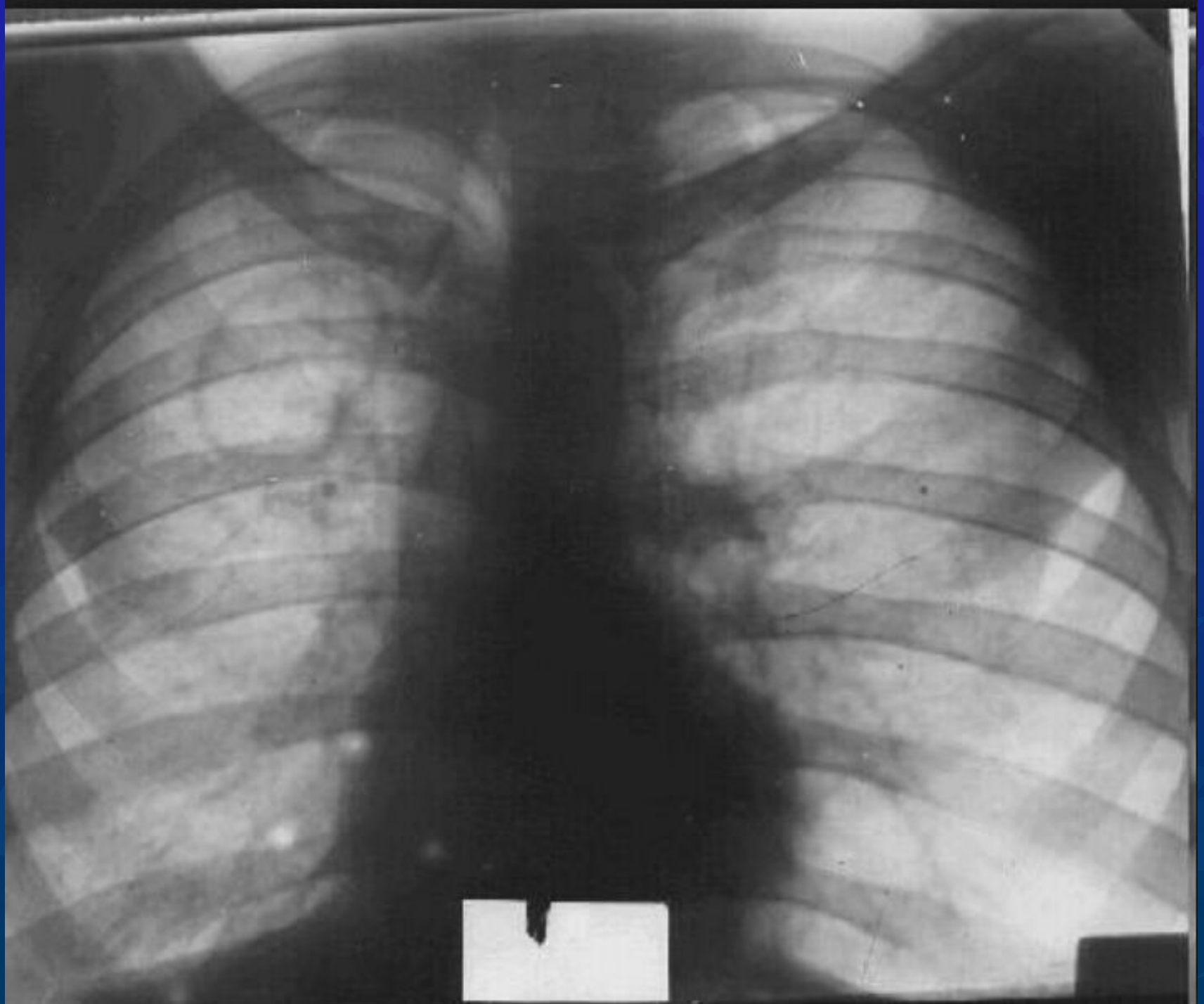
ВСЕ ПО МЕДИЦИНЕ...



Өкпеде қуыс пайда болу синдромы

- Өкпеде қуыс пайда болу синдромы деп – каверна және абсцестер айналасында инфильтративті немесе фиброзды қабатпен қоршалған қуыс пайда болған кездегі белгілер жиынтығын айтамыз. Рентгенологияда қуыс сұйықтықта толы болса қою ауаға толған болса ашық түс береді.







Бронхтардың обструкциясы синдромы

- Бронхтардың обструкциясы синдромы – бронхоспазм нәтижесінде бронх өткізгіштігінің бұзылуын айтамыз. Бронхтың ішкі шырышты қабатының қабынуы мен ісінуі салдарынан дамиды. Рентгенологияда обструкцияланған аймақ қою көлеңке береді.**



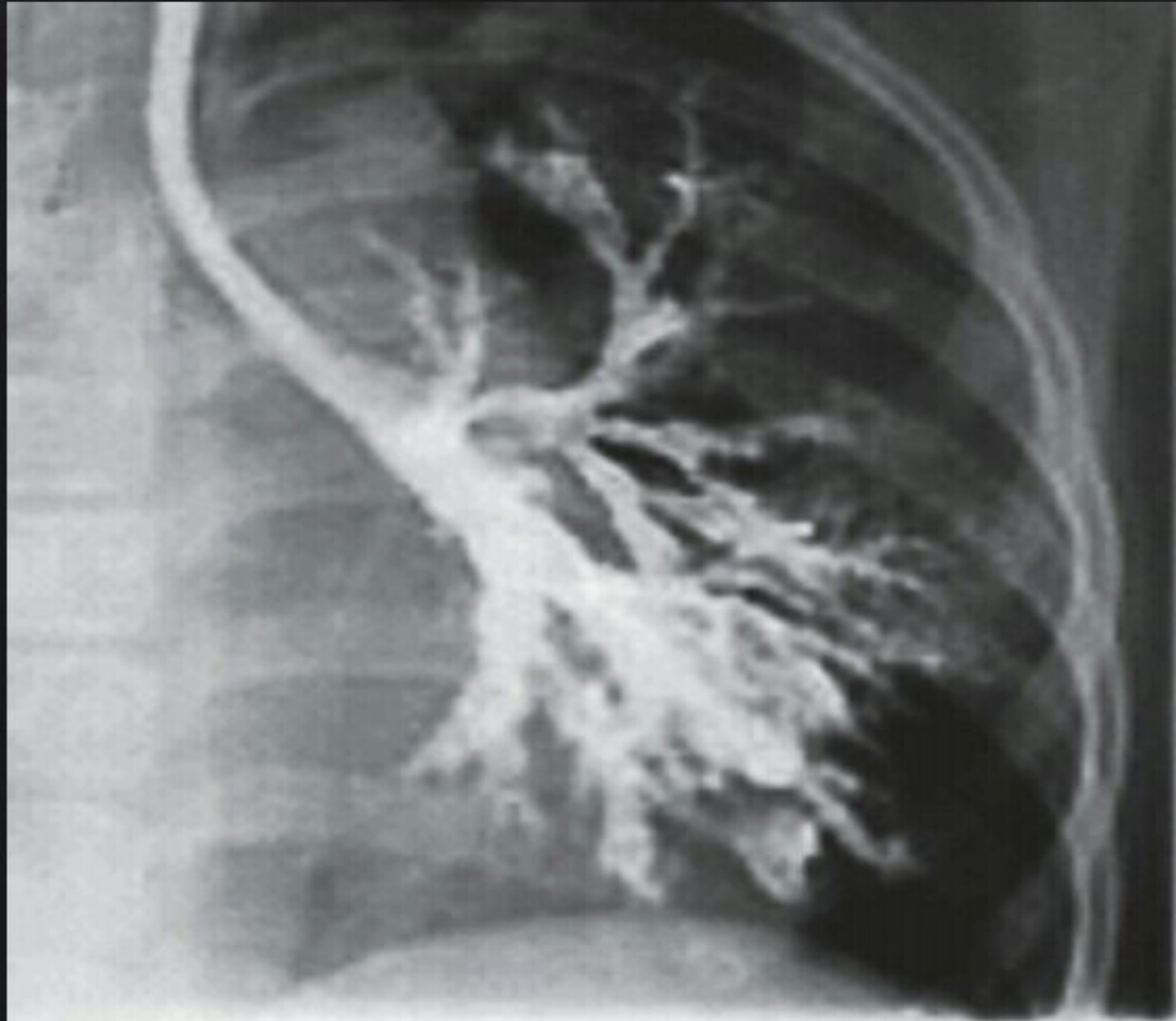
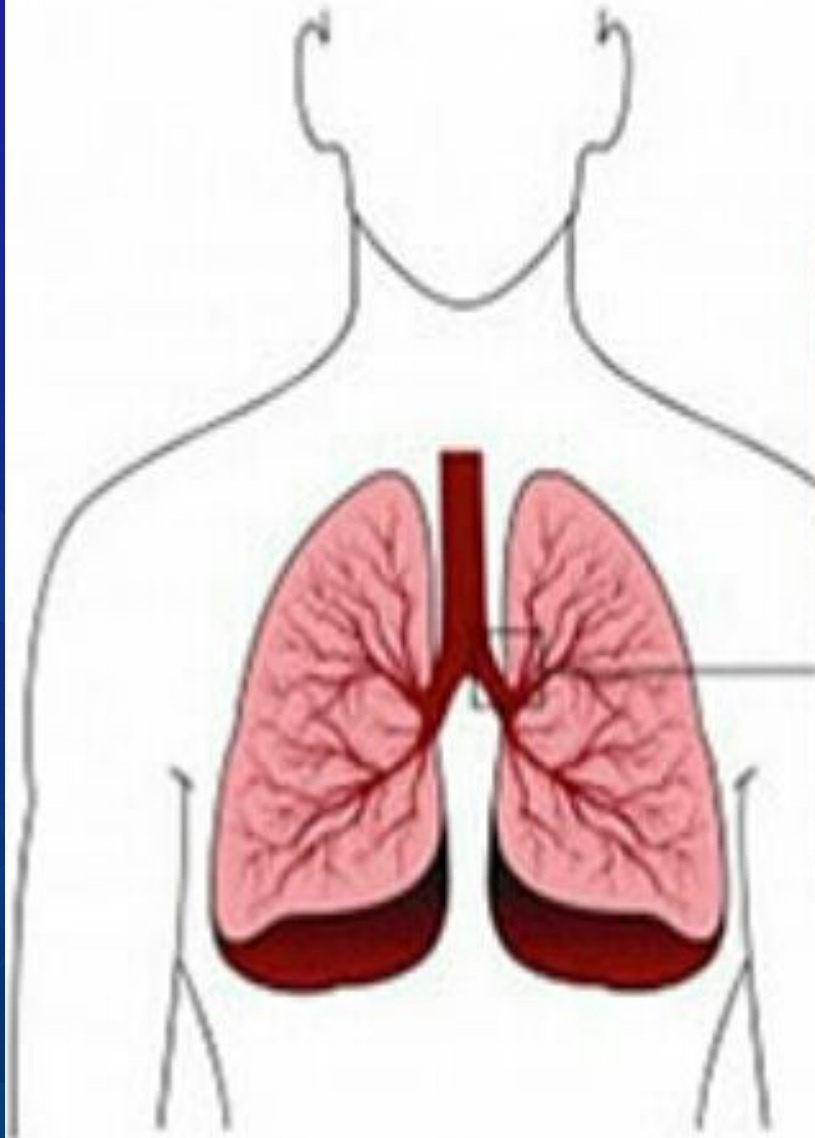


Рисунок 1. Бронхограмма левого легкого ребенка



**ЗДОРОВЫЕ
БРОНХИ**

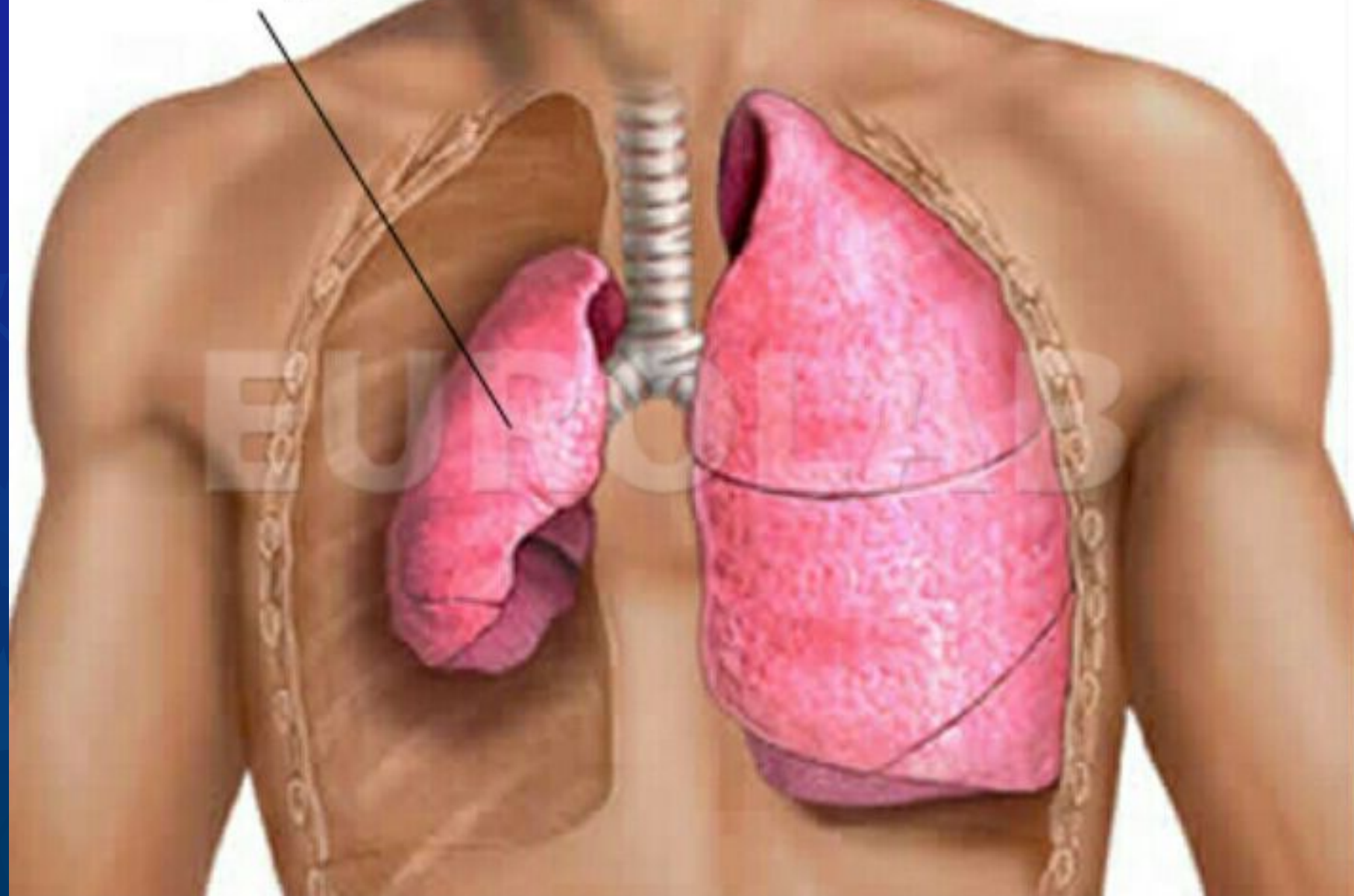


**ВОСПАЛЕННЫЕ
БРОНХИ**

Плевра қуысына ауа жиналу синдромы (пневмоторакс)

Пневмоторакс деп – плевра жапырақшаларының арасындағы қуысқа спонтанды немесе әр түрлі жарақаттар кезінде ауа жиналуын айтамыз. Ашық, жабық және қақпақты түрлері кездеседі. Рентгенде кеуде қабаты маңында орналасқан өкпе суреті көрінеді.

Пневмоторакс

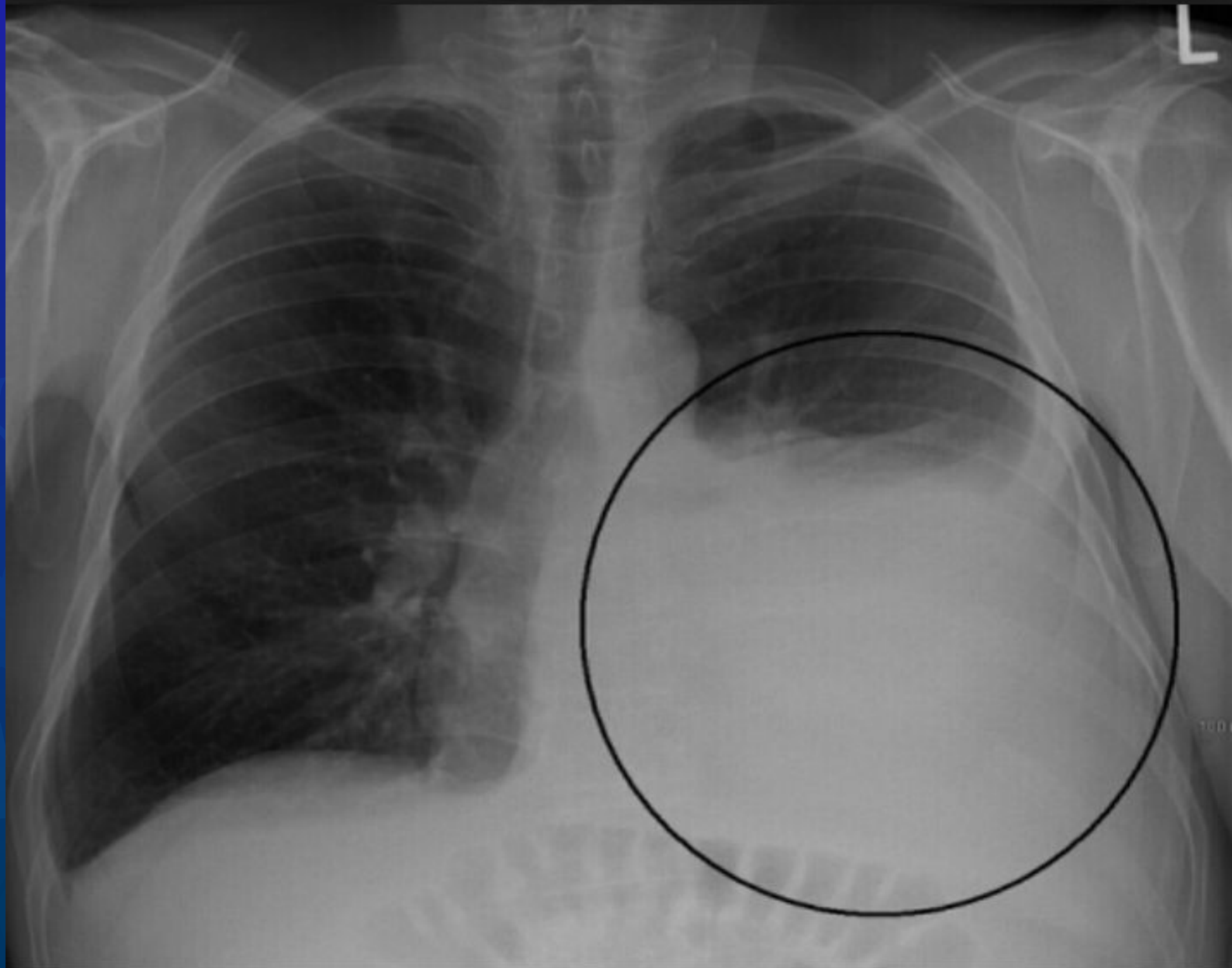


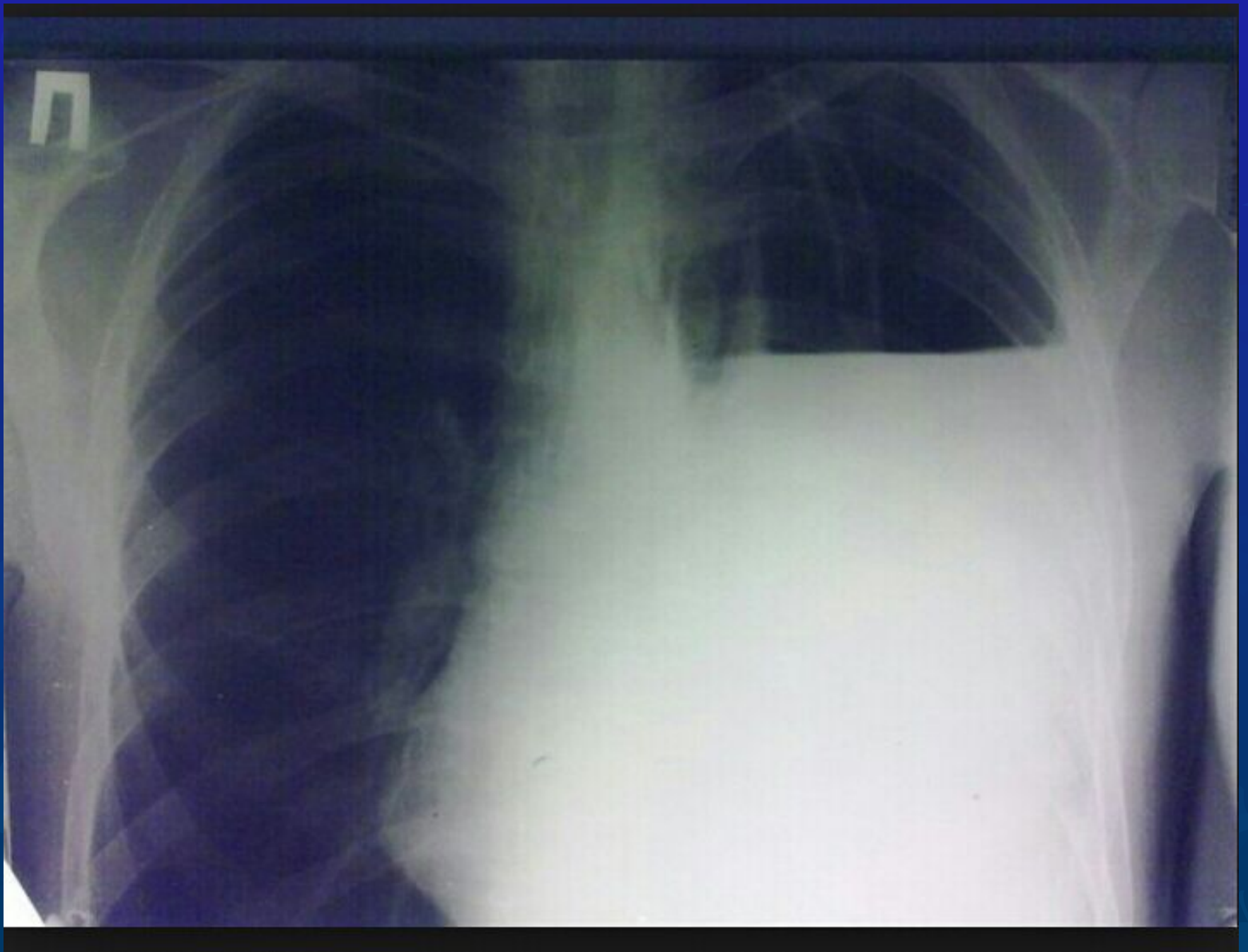
MedicalPlanet.su
— медицина для вас.



Плевра қуысына сұйықтық жиналу синдромы

- **Плевра қуысына сұйықтық жиналу синдромы – өкпе жапырақшаларының зақымдалуы салдарынан плевра қуысына сұйықтық жиналуынан болатын клинико-рентгенологиялық және лабораториялық белгілер жиынтығын айтамыз. 100 мл-ден артық сұйықтық жиналса ғана рентгнологияда анықталады. Сұйықтық жиналған аймақ қою көлеңке береді.**





**Назар
аударғандарың
үшін рахмет!**

**Алтын рахметің
әлдебір әңгібегің
назар**