



Тренинговая презентация

Kinder Семифредди
Подарок за покупку, декабрь 2016

Механика:

Формат: Подарок за покупку

Бренд: вся линейка **Kinder Semifreddi**

Сети: Гиперглобус, Зельгрос, Окей, Лента, Х5, региональные сети.

Период проведения:

16 декабря (с 17:00 до 21:00) **не все тт, согласно утвержденному графику**

17 декабря (с 12:00 до 18:00)

23 декабря (с 17:00 до 21:00)

24 декабря (с 12:00 до 18:00)

Часы работы: 2 дня в неделю в одном магазине

- ✓ будни: 17:00-21:00
- ✓ выходные 12:00 – 18:00

Охват: 200 торговых точек

Подарки: 20 000 шт за всю программу (5 000 шт в неделю)

Количество точек

Всего: 200 точек

	Город	Неделя №1	Неделя №2
1	Москва	20	20
2	Санкт-Петербург	20	20
3	Ростов-на-Дону	10	10
4	Челябинск	10	10
5	Новосибирск	10	10
6	Екатеринбург	10	10
7	Красноярск	10	10
8	Краснодар	10	10
9	Волгоград	10	10
10	Уфа	10	10
11	Самара	10	10
12	Нижний Новгород	10	10
13	Казань	10	10
14	Воронеж	10	10
15	Пермь	10	10
16	Омск	10	10
17	Тольятти	10	10
18	Саратов	10	10
	ИТОГО	200	200

Персонал:

В каждой торговой точке будет работать по 2 промоутера:

- ✓ 1-ый промоутер будет проводить консультации в торговом зале
- ✓ 2-ой промоутер будет стоять в закассовой зоне за брендированной стойкой и выдавать подарки



Призы:

Подарок: Детская палатка

Кол-во:

- ✓ 20 000 шт за всю программу (5 000 шт в неделю)
- ✓ 5 000 шт. за один промодень
- ✓ 25 шт. в день на ТТ в среднем

Механика:

Для Москвы и СПб:

Купи продукцию Kinder Семифредди (в любом сочетании) на сумму: 370 рублей

И получи подарок: детскую палатку

Для региональных городов:

Купи продукцию Kinder Семифредди (в любом сочетании) на сумму: 270 рублей

И получи подарок: детскую палатку



Количество контактов:

№	Город	Неделя	ТТ в день	Дней в неделю	Всего промодней	Рабочих часов в пт	Рабочих часов в сб	Промоутеров в ТТ	Качественных контактов в час	Всего контактов
1	Москва	2	20	2	80	4	6	2	7,0	2 800
2	Санкт-Петербург	2	20	2	80	4	6	2	6,0	2 400
3	Краснодар	2	10	2	40	4	6	2	5,0	1 000
4	Уфа	2	10	2	40	4	6	2	4,5	900
5	Новосибирск	2	10	2	40	4	6	2	5,0	1 000
6	Екатеринбург	2	10	2	40	4	6	2	6,0	1 200
7	Красноярск	2	10	2	40	4	6	2	5,0	1 000
8	Челябинск	2	10	2	40	4	6	2	4,5	900
9	Н.Новгород	2	10	2	40	4	6	2	4,5	900
10	Казань	2	10	2	40	4	6	2	4,5	900
11	Омск	2	10	2	40	4	6	2	4,0	800
12	Пермь	2	10	2	40	4	6	2	4,0	800
13	Ростов-на-Дону	2	10	2	40	4	6	2	5,0	1 000
14	Саратов	2	10	2	40	4	6	2	4,0	800
15	Самара	2	10	2	40	4	6	2	5,0	1 000
16	Волгоград	2	10	2	40	4	6	2	5,0	1 000
17	Воронеж	2	10	2	40	4	6	2	3,5	700
18	Тольятти	2	10	2	40	4	6	2	4,5	900
	Total	2	200	2	800	4	6	18	47,5	20 000

ВАЖНО! КРІ

Расчет количества подарков по городам произведен исходя из опыта проведения акции с прошлых волн.

Количество подарков, высланное для проведения акции должно быть **МАКСИМАЛЬНО** роздано в точках.

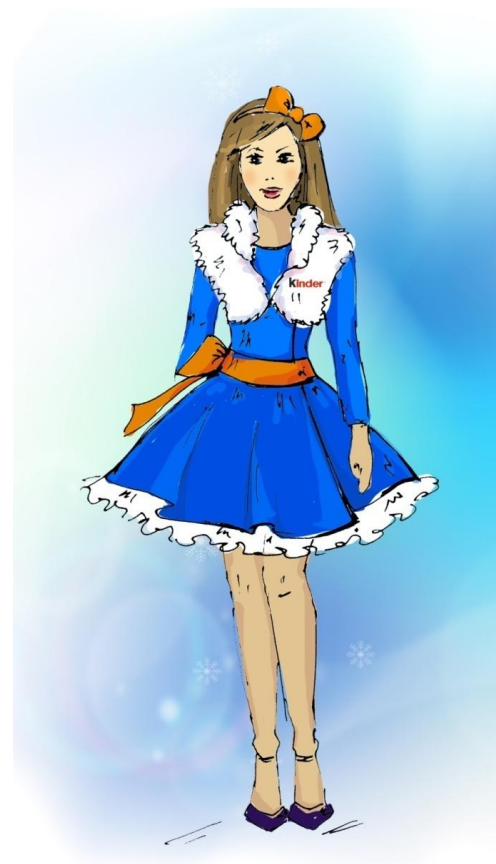
Остатки подарков с акции будут расценены как «неудачная механика».

Прошу выдать план на каждую точку, исходя из проходимости и наличия продукции в точке, таким образом, чтобы остатком подарков в акции не было или они были минимальными.

За остатки, превышающие 10% от поставляемого количества на акцию без видимых причин (отсутствие продукции в точках, закрытие магазина, форсмажор) персонал будет оштрафован.

Промоформа

1. Голубое (синие) платье
2. Оранжевая лента (на пояс)
3. Белое меховое болеро
4. Черные туфли
5. Колготы телесного цвета



Описание продукции Kinder



Kinder Молочный Ломтик –

вкусный бисквит с молочной начинкой и добавлением меда. Это охлажденный продукт, изготовленный по инновационным технологиям с большим содержанием молока (до 40%). Как и все молочные продукты, Kinder Молочный Ломтик нужно хранить только в холодильнике. Не содержит красителей и консервантов.



Kinder Парадизо - вкусный светлый бисквит с нежной молочной начинкой и вкусом лимона, посыпанный сахарной пудрой.



Описание продукции Kinder

Kinder

ОХЛАЖДЕННЫЕ
ПРОДУКТЫ
С МОЛОКОМ



Kinder Pingui Chocolate – это нежный бисквит с молочной начинкой, покрытый темным шоколадом. Как и все молочные продукты, Kinder Pingui Chocolate нужно хранить только в холодильнике. Не содержит красителей и консервантов.



Kinder Pingui Кокос – продукт состоит из молочно-кокосовой начинки и нежного бисквита, покрытого молочным шоколадом. Как и все молочные продукты, Kinder Pingui Coco нужно хранить только в холодильнике. Не содержит красителей и консервантов.



Kinder Maxi King – это эксклюзивный продукт с уникальным сочетанием молочно-карамельной начинки и хрустящей вафли, покрытой молочным шоколадом и дроблеными лесными орехами. Как и все молочные продукты, Ki Maxi King нужно хранить только в холодильнике. Не содержит красителей и консерва

ProSales



Промо-текст Для Москвы и СПб



«Добрый день! Предлагаем вам порадовать Вашего ребенка вкусными продуктами **Kinder!**

- **Kinder** Pingui (Kinder Пингви)- нежный бисквит, молочная начинка и темный шоколад;
- **Kinder** Pingui Кокос (Kinder Пингви Кокос) - молочно-кокосовая начинка и нежный бисквит, покрытый молочным шоколадом;
- **Kinder** Milk Slice (Kinder Молочный ломтик) - тонкий бисквит, с молочной начинкой с добавлением меда;
- **Kinder** Maxi King (Kinder Макси Кинг) – карамель, молочная начинка, нежная вафля, покрытая молочным шоколадом и посыпанная лесными орехами;
- **Kinder** Paradiso (Kinder Парадизо) – светлый бисквит с нежной молочной начинкой и вкусом лимона».

«Сегодня при покупке продуктов **Kinder**, а именно: Молочный Ломтик, **Kinder** Pingui, **Kinder** Pingui кокос, **Kinder** Maxi King, **Kinder** Paradiso в любом сочетании на сумму от 370 рублей, вы получите в подарок детскую палатку **Kinder** Pingui».



Промо-текст для остальных городов

«Добрый день! Предлагаем вам порадовать Вашего ребенка вкусными продуктами **Kinder!**

- **Kinder** Pingui (Kinder Пингви)- нежный бисквит, молочная начинка и темный шоколад;
- **Kinder** Pingui Кокос (Kinder Пингви Кокос) - молочно-кокосовая начинка и нежный бисквит, покрытый молочным шоколадом;
- **Kinder** Milk Slice (Kinder Молочный ломтик) - тонкий бисквит, с молочной начинкой с добавлением меда;
- **Kinder** Maxi King (Kinder Макси Кинг) – карамель, молочная начинка, нежная вафля, покрытая молочным шоколадом и посыпанная лесными орехами;
- **Kinder** Paradiso (Kinder Парадизо) – светлый бисквит с нежной молочной начинкой и вкусом лимона».

«Сегодня при покупке продуктов **Kinder**, а именно: Молочный Ломтик, **Kinder** Pingui, **Kinder** Pingui кокос, **Kinder** Maxi King, **Kinder** Paradiso в любом сочетании на сумму от 270 рублей, вы получите в подарок детскую палатку **Kinder** Pingui».



Промоутер №1

Правила работы Промоутера №1:

1. Промоутер №1 располагается в торговом зале рядом с выкладкой Продукта **Kinder**
2. В руках у промоутера обязательно должен быть образец подарка (палтака в сложенном виде)
3. Консультирует посетителей о преимуществах Продуктов
4. Обращается к представителям ЦА (взрослые с детьми от 4 до 12 лет, взрослые 25-40 лет – потенциальные родители) рассказывает об условиях участия в Акции, согласно Правилам Акции.
5. ВАЖНО! При отсутствии представителей ЦА, обращается ко
6. всем посетителям отдела.

Промоутер №2

Правила работы Промоутера №2:

1. Располагается в прикассовой зоне торговой точки за промо-стойкой и контактирует с каждым представителем ЦА
2. Выкладывает на стойку подарок, чтобы его видели посетители
3. Во время отсутствия представителей целевой аудитории, контактирует со всеми посетителями торговой точки
4. Рассказывает покупателям о Продуктах и специальном предложении «подарок за покупку»
5. Объясняет условия участия в Акции согласно Правилам Акции
6. Выдает подарки при предъявлении кассового чека, подтверждающего покупку Продуктов на сумму от 370 рублей (для Москвы и СПб) и от 270 рублей (для остальных городов)

Требования к внешнему виду промоутеров

ЗАПРЕЩАЕТСЯ:

1. Одевать под промо-форму темные/черные/белые колготки, темное нижнее белье, топ/майку
2. Поддевать дополнительные элементы одежды (водолазка, футболка)
3. Одевать сверху куртку, свитер
4. Надевать блестящие, яркие украшения, объемные часы, очки
5. Наносить броский макияж и маникюр
6. Татуировки, пирсинг
7. Кожа с активной угревой сыпью/ родимыми пятнами или иные ярко-выраженные изъяны внешности
8. Распущенные волосы
9. Девушки с непрокрашенными корнями волос

ПРИВЕТСТВУЕТСЯ:

1. Естественный макияж легких пастельных оттенков
2. Чистая кожа
3. Французский или естественный маникюр
4. Чистые волосы. Допустимые прически: хвост, коса
5. (волосы должны быть убраны)
6. Аккуратное и бережное отношение к промо-форме

Правила для промоутеров

1. Промоутер должен быть приветлив, внимателен к посетителям, активен и энергичен;
2. В рабочее время разговаривать по телефону или с другими членами промоперсонала запрещается;
3. Мобильный телефон и другие электронные/мобильные устройства должны быть сложены в сумку, которая остается в комнате для промоутеров;
4. Отходить от рабочего места, не проинформировав супервайзера и более чем на 10 минут, запрещается;
5. Опаздывать категорически запрещается (!);
6. Промоутер обязан отлично знать условия акции и промо-текст;
7. Обо всех возникших проблемах промоутер обязан информировать супервайзера;
8. По итогам дня промоутеры заполняют отчетность.



Правила для супервайзеров

- Супервайзер приезжает в торговую точку заранее (за 40 мин до старта акции)
- Устанавливает промостойку до начала акции и собирает по ее завершению.
- Супервайзер помогает промоутерам в проведении акции (доставляет подарки акции, если они закончились), не мешает рабочему процессу, остается «незаметным» для посетителей магазина, напрямую с посетителями не общается.
- Супервайзер контролирует работу промоутеров, проверяет выполнение их обязанностей
- Опаздывать категорически запрещается (!);

Время работы промоутеров



ОХЛАЖДЕННЫЕ
ПРОДУКТЫ
С МОЛОКОМ
ЧТОБЫ

- Прийти в торговую точку в первый день работы требуется за 1 час до старта, успеть получить пропуск и ознакомиться с рабочим местом.

- В последующие дни за 40 мин.

- Часы работы в точке:

будни: 17:00-21:00

выходные 12:00 – 18:00

- Перерывы в работе:

Промоутер №1, №2: перерыв 1 раз - 20 мин.

В будни в период с 18:30 до 19:30

В выходные в период с 15:00 до 16:00

(время перерыва промоутер определяет самостоятельно, но уходить с рабочего места когда в точке небольшое количество посетителей).

ProSales



Спасибо за внимание!



ProSales 

Anna Chernova | Account manager

ProSales

e.: anna.chernova@leoburnett.ru

t.: +7 (495) 9692030 (ext. 5527) m.: +7 (926) 4714095

f.: +7 (495) 969 2025

2 floor, bld 1, 15, Leningradskiy pr.,

Mosco

Creativity has the power to transform human behaviour

ProSales  