


**В лесу под веселую песенку шагает группа туристов. По дороге им попадаются грибы. Они их собирали, вырывая с корнем, а которые не знали, сбивали палками.**

**Привал. Мальчики быстро наломали веток и разожгли костер. Приготовили или разогрели еду, поели, бросив пакеты, банки, оставив все как было, ушли дальше.**

**В кустах они нашли гнездо какой-то птицы. Взяли яйца, подержали в руках, потом положили на место. На лесной опушке нарвали букеты ландышей, потом увидели муравейник, решили добыть муравьиную кислоту. Наломали прутьев и начали ими протыкать весь муравейник.**

**Юным туристам понравился первый день похода, а вам понравилось их поведение?...**

# **В КАКИХ СЛУЧАЯХ ВСТРЕЧА С ДИКИМИ ЖИВОТНЫМИ МОЖЕТ БЫТЬ ОСОБЕННО ОПАСНА?**

1. ЕСЛИ ТЫ ПОДОШЕЛ...
  2. ЕСЛИ ТЫ ПЫТАЕШЬСЯ...
  3. ЕСЛИ ТЫ ВСТРЕТИЛ ХИЩНИКА С...
  4. ЕСЛИ ТЫ ВСТРЕТИЛ ЖИВОТНОЕ ВО  
ВРЕМЯ...
- 











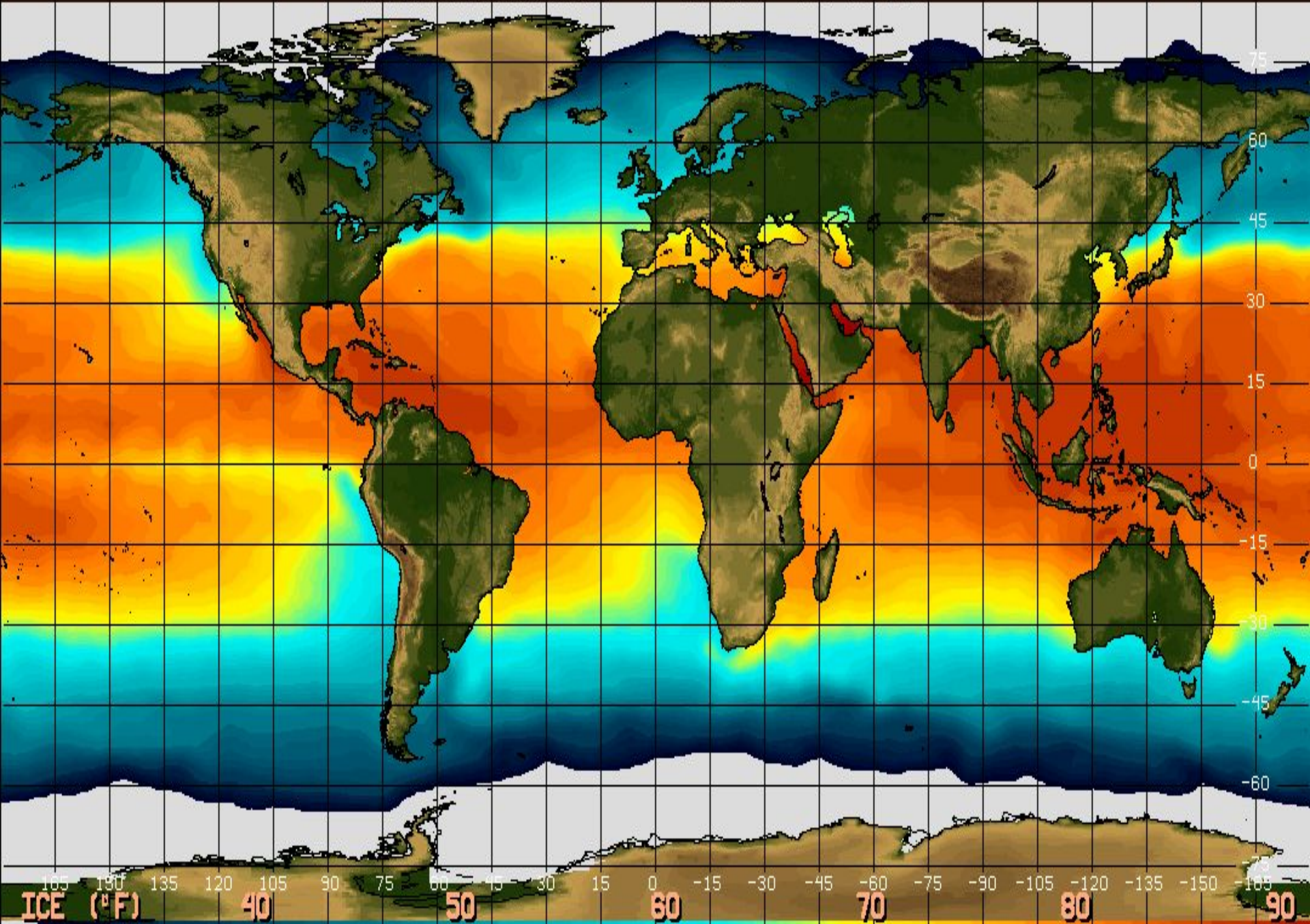
# ОПАСНЫЕ ПОГОДНЫЕ ЯВЛЕНИЯ






**ПОГОДА** - это состояние атмосферы  
в определенном месте и в  
определенное время







НАЛЕТЕЛА ТЕМНОТА,  
ВЕТЕР ВОЕТ В ОБЛАКА,  
СТРАШНЫЙ ЗМЕЙ НА НАС ШИПИТ,  
ОН УДАРИЛСЯ О ЩИТ.





# **ГРОЗА** - бурное ненастье с дождем, громом и молниями










РАССЫПАЛА ЛУКЕРЬЯ  
СЕРЕБРЯНЫЕ ПЕРЬЯ,  
ЗАКРУТИЛА, ЗАМЕЛА,  
СТАЛА УЛИЦА БЕЛА







**ЕСЛИ ПОЯВИЛИСЬ ПРИЗНАКИ ПРИБЛИЖЕНИЯ ГРОЗЫ, НЕОБХОДИМО ОСТАТЬСЯ В ПОМЕЩЕНИИ И ПЕРЕЖДАТЬ ЕЕ.**

**- ЕСЛИ ГРОЗА ЗАСТАЛА ВАС ДОМА, ПОМОГИТЕ РОДИТЕЛЯМ ОБЕЗОПАСИТЬ ВАШ ДОМ, А ЕСЛИ ИХ НЕТ, ТО САМИ ЗАКРОЙТЕ ОКНА, ВЫКЛЮЧИТЕ ТЕЛЕВИЗОР, РАДИО И ДРУГИЕ ЭЛЕКТРОПРИБОРЫ. ВО ВРЕМЯ ГРОЗЫ ВОЗДЕРЖИТЕСЬ ОТ РАЗГОВОРОВ ПО ТЕЛЕФОНУ.**

**- ЕСЛИ ГРОЗА ЗАСТАЛА ВАС В ПАРКЕ, ЛЕСУ, НЕ УКРЫВАЙТЕСЬ ВБЛИЗИ ВЫСОКИХ ДЕРЕВЬЕВ, ОСОБЕННО ТАКИХ, КАК СОСНА, ДУБ, ТОПОЛЬ. ДЕРЕВО ПРИ УДАРЕ МОЛНИИ РАСЩЕПЛЯЕТСЯ И МОЖЕТ ЗАГОРЕТЬСЯ. ЛУЧШЕ УКРЫТЬСЯ НА УЧАСТКЕ С НИЗКОРОСЛЫМИ ДЕРЕВЬЯМИ.**

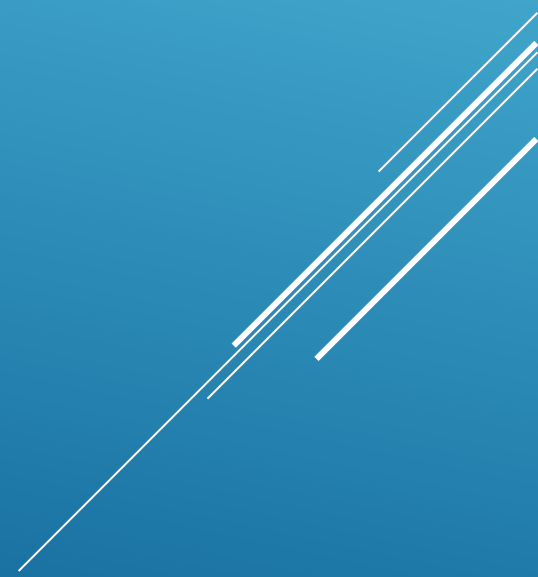
**- ЕСЛИ ГРОЗА ЗАСТАЛА ВАС НА УЛИЦЕ, СЛЕДУЕТ УКРЫТЬСЯ В ПОДЪЕЗДЕ ЛЮБОГО ДОМА.**

**- ЕСЛИ ГРОЗА ЗАСТАЛА ВАС В ВОДОЕМЕ, НЕОБХОДИМО ВЫЙТИ ИЗ ВОДЫ, ОТОЙТИ ОТ БЕРЕГА И СПРЯТАТЬСЯ В УКРЫТИИ (ИМ МОЖЕТ ПОСЛУЖИТЬ ОВРАГ, ЛОЖБИНА, ЛЮБОЕ ДРУГОЕ ЕСТЕСТВЕННОЕ УГЛУБЛЕНИЕ). СИЛЬНАЯ ГРОЗА ОБЫЧНО ДЛИТСЯ НЕДОЛГО, РЕДКО БОЛЕЕ ДВУХ ЧАСОВ, ПОЭТОМУ ЛУЧШЕ ВСЕГО ПЕРЕЖДАТЬ ЕЕ В ДОМЕ.**

ПРИ ПОЛУЧЕНИИ СИГНАЛА О ПРИБЛИЖЕНИИ МЕТЕЛИ ПЛОТНО ЗАКРОЙТЕ ОКНА И ДВЕРИ, ЧЕРДАЧНЫЕ ЛЮКИ. УБЕРИТЕ С БАЛКОНОВ И ПОДОКОННИКОВ ВЕЩИ, ЧТОБЫ ИХ НЕ УНЕСЛО ВОЗДУШНЫМ ПОТОКОМ. ПОЗАБОТЬТЕСЬ О СРЕДСТВАХ АВТОНОМНОГО ОСВЕЩЕНИЯ (ФОНАРЯХ, КЕРОСИНОВЫХ ЛАМПАХ, СВЕЧАХ), ТАК КАК ЭЛЕКТРОЭНЕРГИЮ МОГУТ ОТКЛЮЧИТЬ. ПОДГОТОВЬТЕ ЛОПАТЫ ДЛЯ УБОРКИ СНЕГА.

- ВО ВРЕМЯ ПУРГИ СТАРАЙТЕСЬ НЕ ВЫХОДИТЬ ИЗ ДОМА.
- ПОСЛЕ МЕТЕЛИ В УСЛОВИЯХ СНЕЖНОГО ЗАНОСА НЕОБХОДИМО ОПРЕДЕЛИТЬ ВОЗМОЖНОСТЬ ВЫБРАТЬСЯ ИЗ-ПОД ЗАНОСОВ САМОСТОЯТЕЛЬНО. В ЭТОМ СЛУЧАЕ ПОЛНОСТЬЮ ДЕЙСТВУЙТЕ ПО ПЛАНУ РОДИТЕЛЕЙ, ПОМОГАЙТЕ ИМ ПРЕДПРИНЯТЬ ВСЕ МЕРЫ ДЛЯ БЛАГОПОЛУЧНОГО ВЫХОДА ИЗ СОЗДАВШЕГОСЯ ПОЛОЖЕНИЯ.
- ЕСЛИ СИЛЬНАЯ ПУРГА ЗАСТАЛА ВАС В ДОРОГЕ, ЗАЙДИТЕ В ПЕРВЫЙ ПОПАВШИЙСЯ ДОМ И ПОПРОСИТЕСЬ ОСТАТЬСЯ В НЕМ ДО ОКОНЧАНИЯ МЕТЕЛИ.

ДОМАШНЕЕ ЗАДАНИЕ:  
5.1 ОТВЕТЫ НА ВОПРОСЫ



## **СИТУАЦИОННЫЕ ЗАДАЧИ**

**1. ВЫ С РОДИТЕЛЯМИ ГУЛЯЕТЕ ПО ЛЕСУ. НЕОЖИДАННО НАЧАЛАСЬ ГРОЗА. КАК ВЫ БУДЕТЕ ДЕЙСТВОВАТЬ В ДАННОЙ СИТУАЦИИ?**

**2. СИЛЬНАЯ ПУРГА ЗАСТАЛА ВАС НА УЛИЦЕ ПРИ ВОЗВРАЩЕНИИ ДОМОЙ ИЗ ШКОЛЫ. КАК НЕОБХОДИМО ПОСТУПИТЬ В ДАННОЙ СИТУАЦИИ?**

