

Основы колористики и применение цвета в макияже.

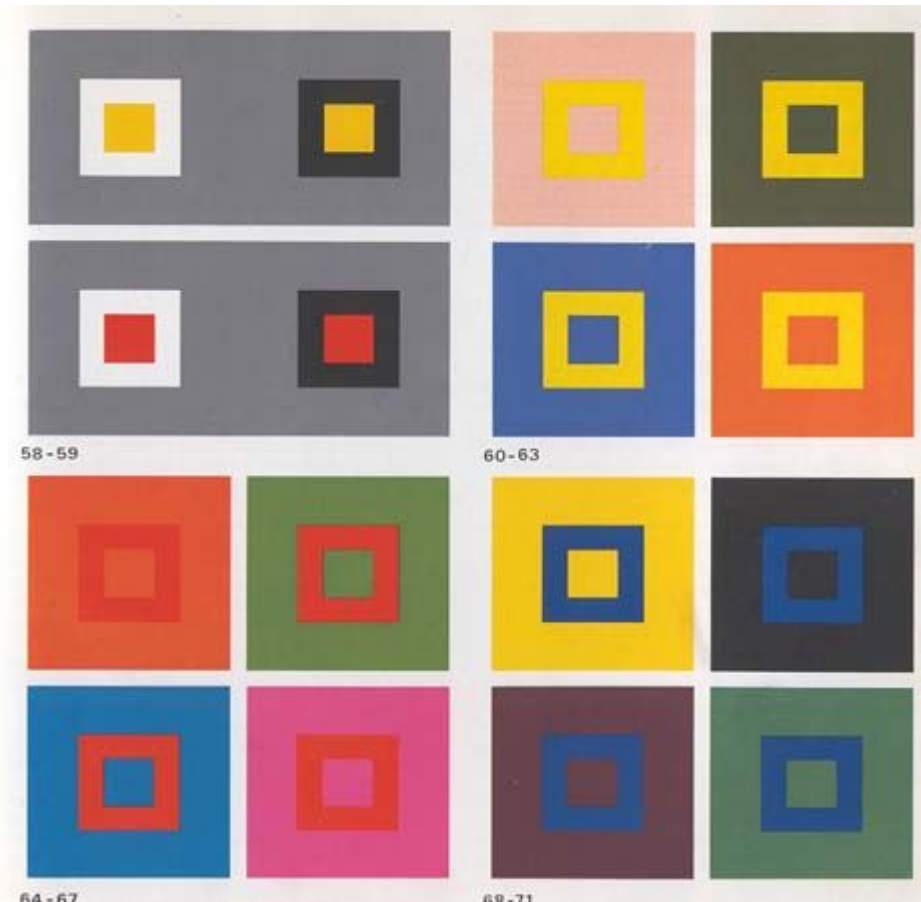
Понятие цвета.

Что такое цвет? Цвет – это особенность восприятия глазом разных волн света.

Цвет как физическое явление не воспринимается человеческим глазом самостоятельно, а только относительно других объектов.

Глаза и мозг способны чётко различать цвета только благодаря контексту — то есть контрастам и сравнениям. Цвет очень легко может обрести новые характеристики, измениться, стать не чистым, стопроцентным цветом. Не секрет, что на чёрном фоне белый квадрат выглядит крупнее, чем такой же квадрат на белом. Белый цвет имеет способность расширяться, выходить за рамки, между тем как чёрный сокращает размеры.

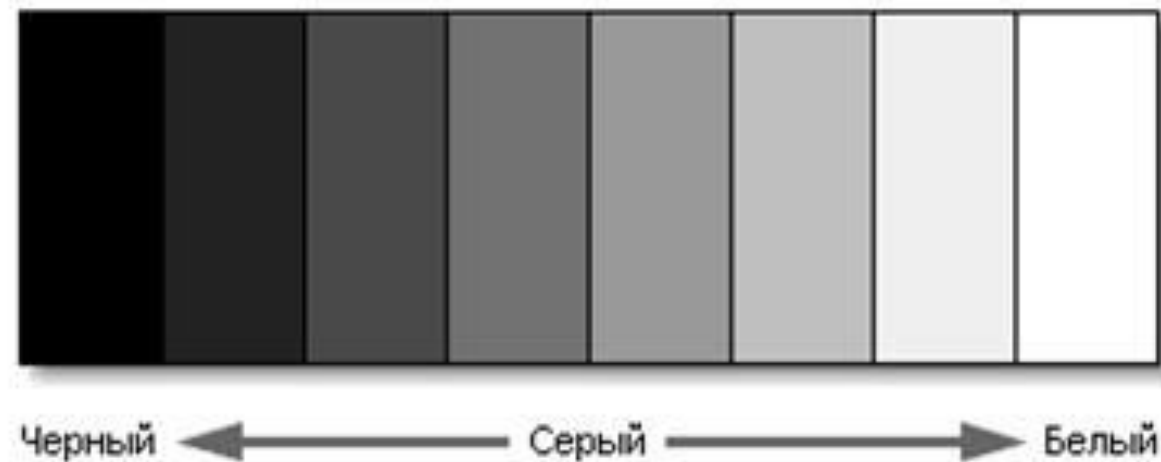
Понятие цвета.



Классификация цвета.

Основная классификация делит все цвета на:

- Ахроматические (бесцветные) – это белый, черный и вся гамма серого. Они характеризуются лишь количеством отраженного света.



Классификация цвета.

Ахроматические (бесцветные) цвета отличаются один от другого только по яркости, т. е. они отражают разное количество падающего на них света. Например, белые поверхности и предметы отражают 70-90 % падающего на них света, а черные — 3—4 %. Между самыми яркими — белыми — и самыми темными — черными поверхностями имеются различные оттенки серого цвета: светло-серые с коэффициентом отражения 50-60 %, темно-серые с коэффициентом отражения 15—20 %. Человеческий глаз различает в гамме ахроматических цветов около 300 оттенков.

Классификация цвета.

Хроматические (цветные) – все цвета видимого цвета от красного до фиолетового и их оттенки. Хроматический цвет определяется тремя физическими понятиями: цветовой тон, насыщенность (яркость) и светлота .



Характеристика цвета

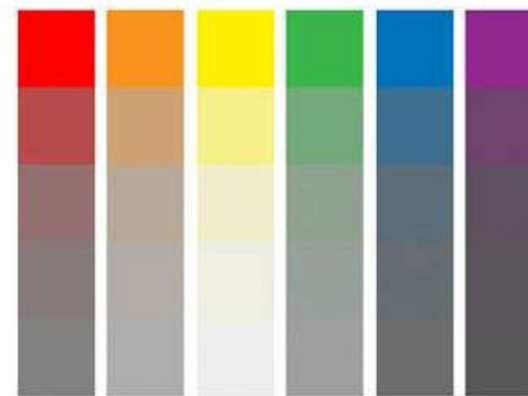
- Цветовой тон — характеристика цвета, отвечающая за его положение в спектре: любой хроматический цвет может быть отнесён к какому-либо определённому положению в цветовом спектре. Оттенки, имеющие одно и то же положение в спектре (но различающиеся, например, насыщенностью и яркостью), принадлежат к одному и тому же тону.

Характеристика цвета.

- Насыщенность (яркость) — интенсивность определённого тона, то есть степень визуального отличия хроматического цвета от равного по светлоте ахроматического (серого) цвета. Насыщенный цвет можно назвать «сочным», «глубоким», менее насыщенный — «приглушённым», приближённым к серому. Полностью ненасыщенный цвет будет оттенком серого.

Характеристики цвета

- Насыщенность (Saturation)

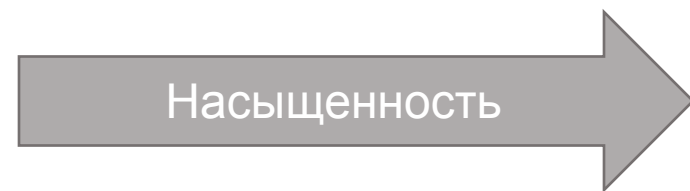


Характеристика цвета.

- Светлота – это степень отличия цвета от белого и черного. Если разница между определяемым цветом и черным больше, чем между ним и белым, значит цвет светлый. Если наоборот – темный. Если разница между черным и белым равны, то цвет средний по светлоте.



Характеристика цвета.



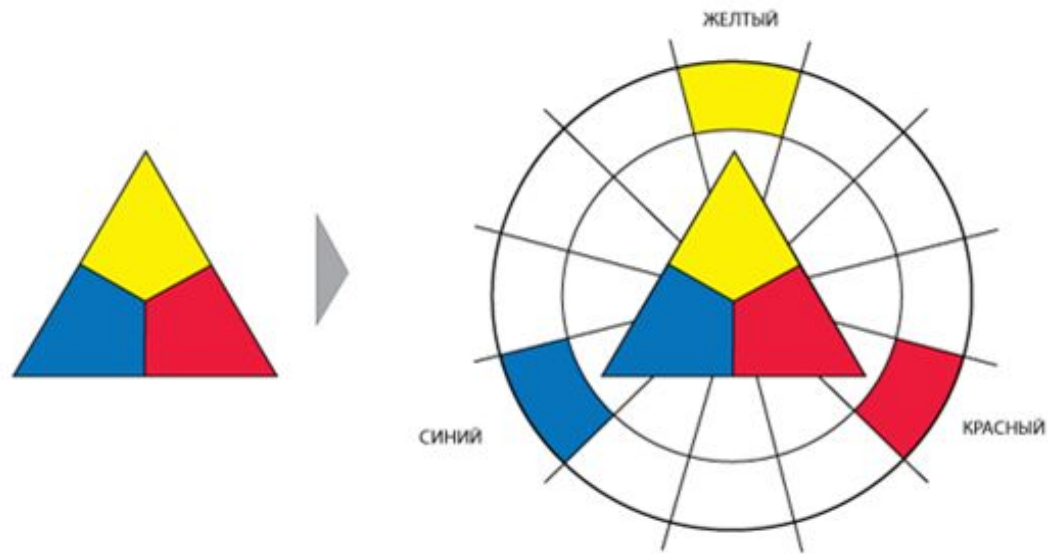
Цветовой круг. Сочетание цветов между собой.

Иттенем Иоханнесом в начале XX века был разработан собственный цветовой круг (на основе более упрощенной версии).

Основой этого круга являются три первичных цвета:

- синий
- красный
- жёлтый

(первичные цвета, которые нельзя получить путем смешивания других цветов, то есть базовые).

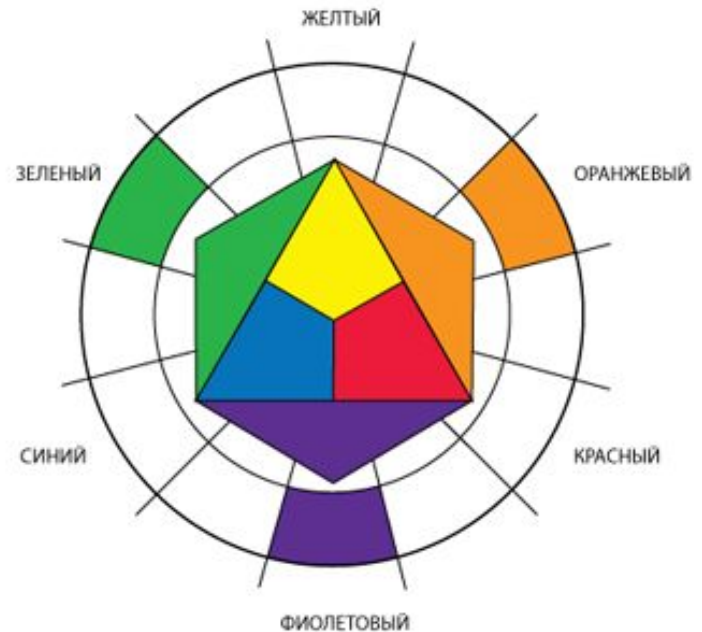


Цветовой круг.

Вторым ярусом круга выступают три вторичных цвета:

- Зеленый
- фиолетовый
- Оранжевый

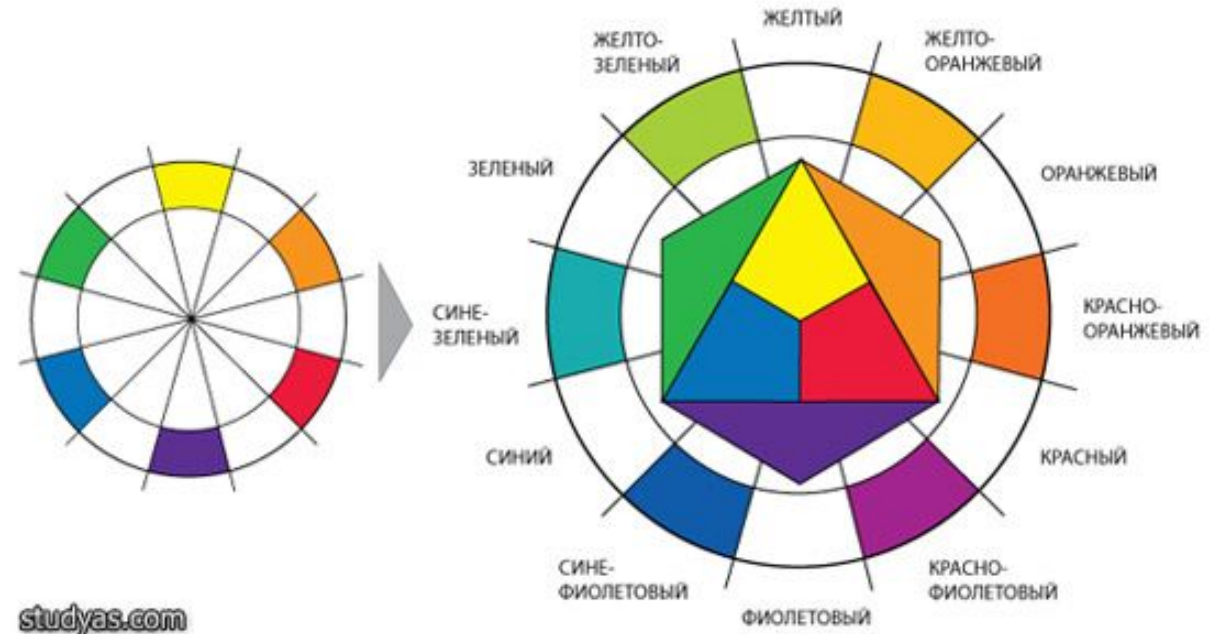
(полученные путем смешивания двух соседних первичных оттенков)



Цветовой круг.

И во внешнем слое круга помимо первых двух классов цветов присутствуют третичные цвета (полученные путем смешивания соседних первичных и вторичных оттенков).

- Красно – фиолетовый
- Синие – фиолетовый
- Синие – зеленый
- Желто – зеленый
- Желто – оранжевый
- Красно-оранжевый



Цветовые схемы

На основе разных сочетаний цветов из круга можно выделить следующие основные цветовые схемы:

- Дополняющие цвета (комплиментарные) – противоположные на цветовом круге, усиливают контраст друг друга.
- Аналогичные – цвета, которые соседствуют друг с другом на цветовом круге.
- Триады – цвета сочетающиеся между собой по принципу равнобедренного или равностороннего треугольника.
- Тетрады – цвета сочетающиеся между собой по принципу прямоугольника или квадрата.

Цветовые схемы.



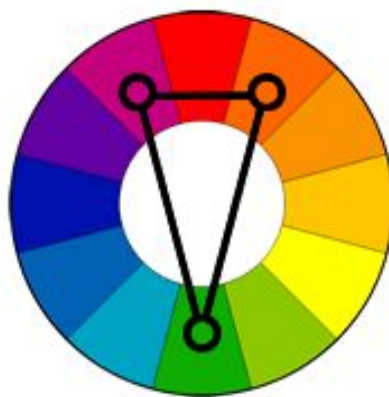
Complementary



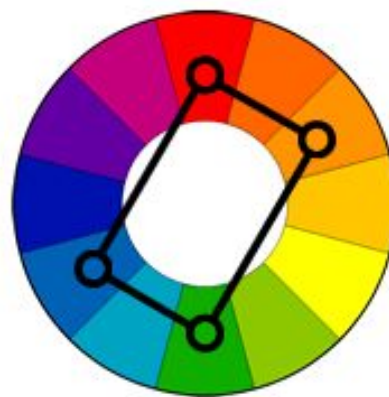
Analogous



Triadic



Split Complementary



Tetradic

Применение цвета в макияже.

Все мы замечали какое сильное воздействие оказывают те или иные оттенки рядом с лицом. Удачные и правильно подобранные цвета способны буквально «оживить» лицо, сделать его более свежим и отдохнувшим. Не удачные и не правильно подобранные - делают цвет лица тусклым и невыразительным, подчеркивают мелкие недостатки, и создают общее впечатление болезненного вида.



Цветотипы.

Для того, чтобы выбрать подходящие цвета и оттенки для определенной внешности, необходимо провести её цветовой анализ по следующим критериям: температура и контрастность.

Условно из сочетаний этих критериев выделяют 4 типа внешности:

- Холодный контрастный (условно зима)
- Холодный малоконтрастный (условно лето)
- Теплый контрастный (условно осень)
- Теплый малоконтрастный (условно зима).

Классификация внешности по цветотипам хоть и является довольно распространенной, но в последнее время становится все менее актуальной, так как в чистом виде цветотипы встречаются достаточно редко.

*очень светлая
фарфоровая кожа
с теплым розовым
подтоном*

LV

Лиловая весна



*очень светлая
фарфоровая кожа
с холодным зеленым
подтоном*

PL

Прозрачное лето



*очень светлая
фарфоровая кожа
с теплым желто-розовым
подтоном*

MO

Медная осень



*очень светлая
фарфоровая кожа
с холодным розовым
подтоном*

FZ

Фарфоровая зима



Золотистая весна

ZV

*кожа нормальной
светлоты или смуглая
с теплым желто-розовым
подтоном*



Оливковое лето

OL

*кожа нормальной
светлоты или смуглая
с холодным зеленым
подтоном*



Каштановая осень

KO

*кожа нормальной
светлоты или смуглая
с теплым желтым
подтоном*



Ночная зима

NZ

*кожа нормальной
светлоты или смуглая
с холодным розовым
подтоном*

æ PAESE

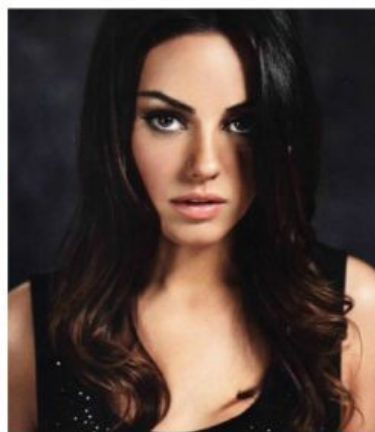
www.paeserussia.com

Цветотипы. Подбор оттенков.

Соответственно, в зависимости от температуры и контраста внешности выбираются оттенки с такими же характеристиками:

- Для контрастной холодной внешности глубокие холодные тона: синий, графит, ягодный, черный, лиловый, фиолетовый, белый.
- Для неконтрастной холодной внешности припыленные неяркие холодные тона: пыльная роза, тауп, пыльные ягодные, хаки с серым подтоном.
- Для неконтрастной теплой внешности разбавленные теплые сочные оттенки: персиковый, коралловый, бежевый, травяной, лимонный.

Холодная контрастная внешность.



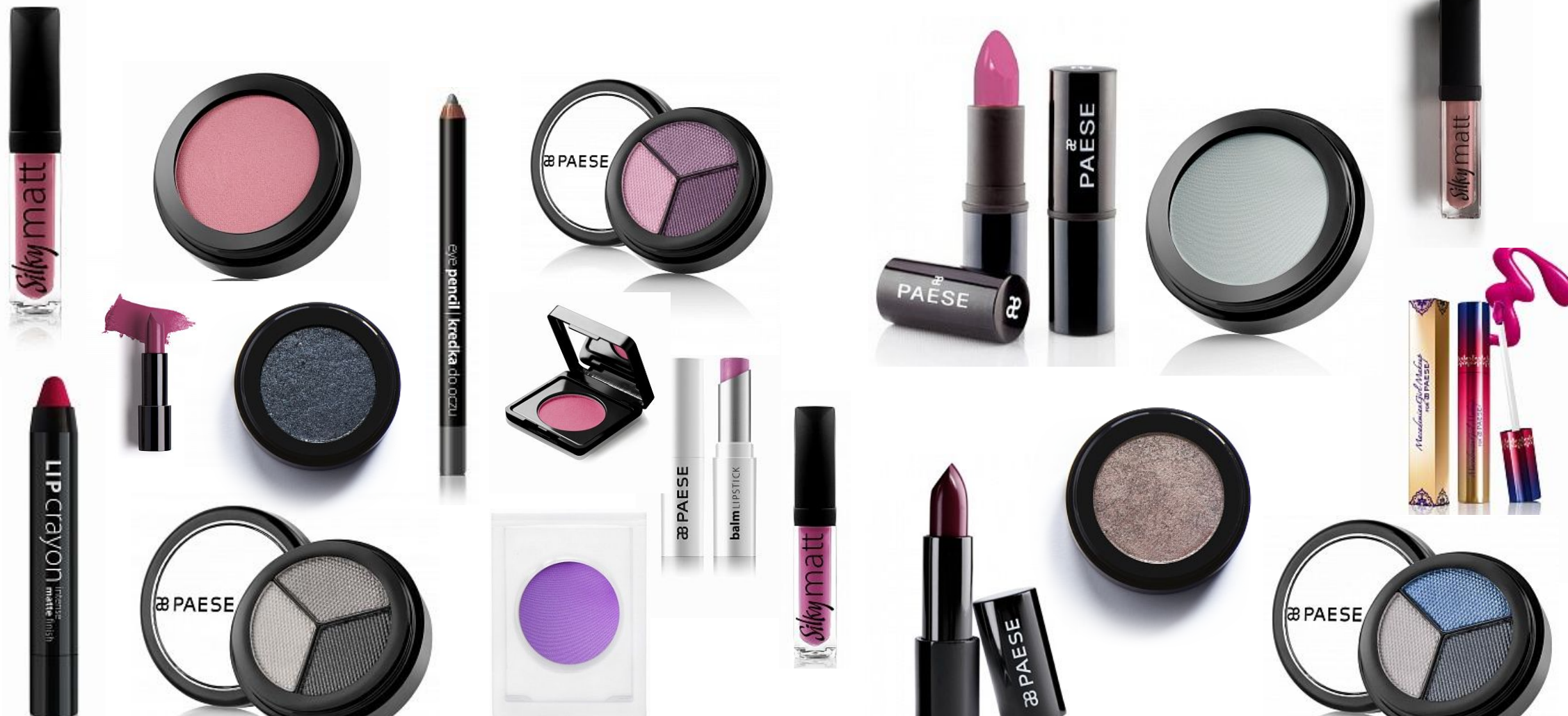
ГЛУБОКАЯ ЗИМА



⌘ PAESE

www.paeserussia.com

Холодная контрастная внешность.



⌘ PAESE

www.paeserussia.com

Холодная неконтрастная внешность.



æ PAESE

www.paeserussia.com

Холодная неконтрастная внешность.



PAESE

www.paeserussia.com

Теплая неконтрастная внешность.



Теплая неконтрастная внешность.



PAESE

www.paeserussia.com

Теплая контрастная внешность.



æ PAESE

www.paeserussia.com

Теплая контрастная внешность.



PAESE

www.paeserussia.com

Задание.

Исходя из внешних цветовых особенностей внешности подберите по 2-3 продукта из каждого сегмента (глаза, губы, лицо) из ассортимента Paese для своего партнера по команде и аргументируйте свой выбор.

Заключение.

В целом стоит отметить, что работа с цветом это целая наука, которая подчиняется определенным законам и правилам, и для того, чтобы успешно подбирать индивидуальную цветовую гамму, необходимо им следовать.

Однако, с ростом насмотренности, либо в следствии природного чувства цвета, большинство этих правил воспринимаются на интуитивном уровне и выбор правильных оттенков занимает считанные секунды.