

***Primavera P6***

***EPPM***

# Описание

- **Primavera** — программное обеспечение для управления проектом, которое используется для управления и контроля проектов, отслеживания ресурсов, материалов и оборудования, используемого на проект.



# Системные требования

- Процессор Intel либо идентичный с частотой 1ГГц либо выше
- Не менее 4 гб оперативной памяти
- Операционная система от windows

PRIMAVERA

# Функционал



# Управление портфелями проектов

- Соотнесение предпринимаемых действий со стратегическими целями организации, определение приоритетов организации на основании стратегических целей;
- Определение оптимального сочетания «цели-время-затраты-риск-качество»;
- Анализ влияния инициации новых проектов на портфель проектов в целом;
- Контроль ключевых вех по проектам для принятия обоснованных управленческих решений;

# Управление ресурсами

- Разрешение ресурсных конфликтов, определение «общих» ресурсов, которые могут быть использованы во всех подразделениях организации;
- Распределение ресурсов на основании их профессиональных навыков и квалификаций по портфелю проектов или организации в целом;
- Ситуационный и «что-если» анализ с целью определения влияния изменений на проекты;
- Прогноз потребностей трудовых и нетрудовых ресурсов;

# Коммуникации

- Улучшение коммуникаций как внешних, так и внутренних между несколькими командами проектов, регионами, ресурсами, подрядчиками, партнерами, поставщиками и распределенными командами;
- Усовершенствование информационных потоков организации;
- Обеспечение безопасности и определение прав доступа к информации проекта в режиме реального времени;
- Создание «виртуальных» команд проектов по всей организации;

# Управление проектом

- Управление внутривнутрипроектными зависимостями и зависимостями между всеми проектами организации;
- Поддержка географически распределенных сложных проектов с географически распределенными командами;
- Оперативное прогнозирование рисков по проекту, осуществление «что-если» анализа;
- Оперативное выявление проблем и отклонений;
- Предоставление руководителям проектов и участникам команды только необходимой им информации;



# Управление процессами

- Сохранение и анализ уже выполненных проектов для совершенствования бизнес-процессов организации;
- Идентификация и категоризация рисков и проблем, которые могут возникнуть при реализации будущих проектов;
- Интеграция информации по проектам с внешними информационными системами и приложениями организации;
- Многократное использование планов и шаблонов успешно реализованных проектов.

# Критерии корпоративного управления проектами:

- Легкость в использовании и администрировании многопользовательских, многопроектных приложений, масштабируемость и настройка в масштабах всей организации для всех участников проектов.
- Сохранение больших объемов проектных данных и информации по всей организации.
- Возможность распределенного выполнения задач, характерных для управления проектами: расчет расписания, выравнивание ресурсов, отчетность по отдельным проектам, организации в целом и портфелям проектов.
- Обеспечение каждого участника проекта соответствующим инструментом, достаточным для выполнения их функций — как участников команды проекта, которым необходимо отчитываться только о статусе выполняемых ими работ, так и руководителей проектов и отделов.

# Степень интеграции

- A0
- 1C
- Инталев
- PMCControlling
- Oracle E-business
- Suite
- PMAgent
- SAP
- MS Oficce

# СТОИМОСТЬ

Компонент	Описание	Стоимость, USD
<a href="#">Oracle Primavera P6 Enterprise project portfolio management</a>	Основной компонент серверной версии <a href="#">Oracle Primavera</a> . Лицензии приобретаются на каждую роль отдельно	2.750
<a href="#">Oracle Primavera P6 Professional project management</a>	Приложение, позволяющее календарно-сетевому планировщику и руководителю проекта планировать проект	2.500
<a href="#">Oracle Primavera Contractor</a>	Отдельное специализированное приложение для подрядчиков, позволяющее внешней компании создавать свой график работ,	1.295
Техническая поддержка	На 1 год. Предоставляет возможность получать все обновления	600

# Сопровождаемость

- Страница в Facebook
  - Обновления на Twitter
  - круглосуточная ИТ-поддержка
  - Видеоуроки
- 

PRIMAVERA

# Безопасность

- В решении используются настройки безопасности Primavera P6 Enterprise Project Portfolio Management, что позволяет ограничивать доступ сторонних пользователей к важной или конфиденциальной информации.

# Интерфейс

- Primavera дает возможность пользователям не переключаться между экранами разных программных продуктов. Каждый участник проекта имеет возможность настроить рабочее окружение в MyPrimavera в соответствии со своей ролью, предпочтениям, правами доступа и вывести на экран только ту информацию, с которой он работает. Это может быть недельный перечень выполняющихся и планируемых работ или список вех, критические работы или находящиеся в работе документы. В рабочем окружении проекта пользователь может вывести информацию о ролях, требующих назначения ресурсов, или перезагруженных ресурсах. У него есть возможность отображать календарно-сетевой график как в виде диаграммы Гантта, так и в виде иерархических или линейных списков работ, сгруппированных по различным критериям. Загрузка ресурсов и ролей, затраты по проекту также могут быть визуализированы в виде диаграмм или таблиц, масштабируемых по времени.

# 3D модели

The screenshot displays a software interface for 3D modeling and quantity takeoff. The main window is titled "3D-View" and shows a 3D model of a building structure. The interface includes a menu bar (Start, View, New, Actions, Extensions, Data, General), a toolbar with various tools (Home, Perspective, Display, Toggle, Select, Rotate, Status, Commit, Move, Zoom, Measure, Croppings, Light, Camera, Screenshot, Copy), and a "Classical" ribbon with "Model based" options.

The "Tree" panel on the left shows the project hierarchy:

- BoQ: 2.1 - Superstructure
  - A Frame
    - 1 Frame
      - 10 Reinforced concrete frame 200mm
      - 70 Reinforced concrete beams; reinforcement, formwork
      - 80 Reinforced concrete columns; reinforcement, formwork
    - B Upper floors
      - 1 Upper floors
        - 10 [FwP] 150 mm Reinforced concrete slab
      - F Windows and external doors
        - G Internal walls and partitions

The "BoQ: 2.1 - Superstructure" table shows the following data:

I.N	Structure	Ref No	Outline Spec	Quantity	UoM	Unit Rate	Total	Code: WB
	2.1		Superstructure	0.000			#####	
A.	Frame			0.000			0.00	
B	Upper floors			0.000			91,569,744.57	
B. 1.	Upper floors			0.000			91,569,744.57	
B. 1. 10.	150 mm Reinforced concrete slab			6,364.756	m2	14,387.00	91,569,744.57	
F.	Windows and external doors			0.000			11,387,960.00	
F. 1.	Windows			0.000			11,387,960.00	
F. 1. 20.	Softwood windows; double glazed; approximate size 600 x 1050 mm; decoration			132,000	nr	28,766.00	3,797,112.00	
F. 1. 22.	Softwood windows; double glazed; approximate size 750 x 600 mm; decoration			96,000	nr	22,434.00	2,153,664.00	

The "3D-Visualisierung" panel shows a 3D model of the building structure, with the upper floors highlighted in yellow. The "Quantity Splitting" panel shows the following data:

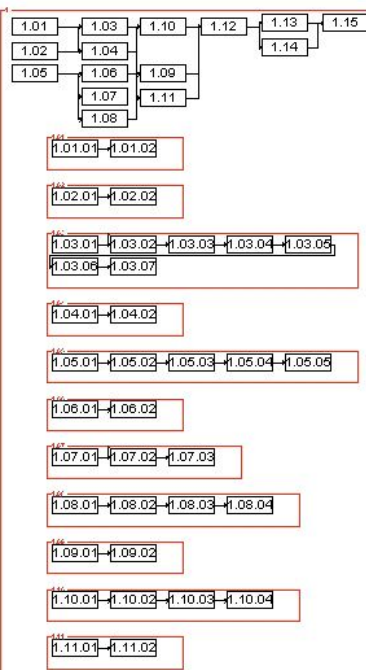
Type	WBS	Descr. WBS	Locations	Descr. Loca...	WQ-Qty	QTO-Quantity	AQ-Qty
Total					6,364.756		6,364.756
Split	-	-	4.440	Generic 150m	706.445	706.445	706.445
Split	-	-	3.440	Generic 150m	706.445	706.445	706.445
Split	-	-	5.440	Generic 150m	706.437	706.437	706.437
Split	-	-	6.440	Generic 150m	706.445	706.445	706.445
Split	-	-	7.440	Generic 150m	706.445	706.445	706.445
Split	-	-	8.440	Generic 150m	706.445	706.445	706.445
Split	-	-	9.440	Generic 150m	706.445	706.445	706.445
Split	-	-	10.440	Generic 150m	706.445	706.445	706.445
Split	-	-	11.1	Generic 150m	713.204	713.204	713.204

The status bar at the bottom shows "Langtext 3D-Visualisierung" and "Ready". The taskbar at the bottom indicates the current project path: "Navigation Projects CasaBella V1 (Bid) Project Alternatives CasaBella BoQ 2.1".





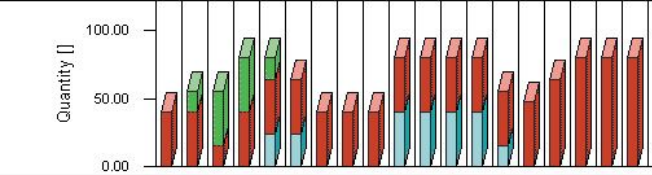
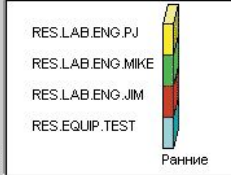
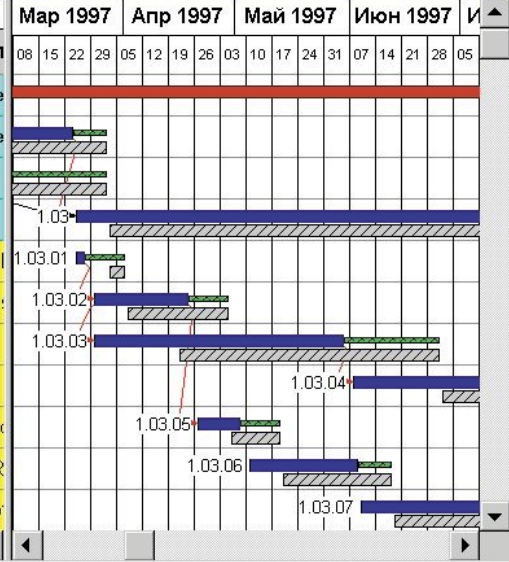
Network View [TOUR]



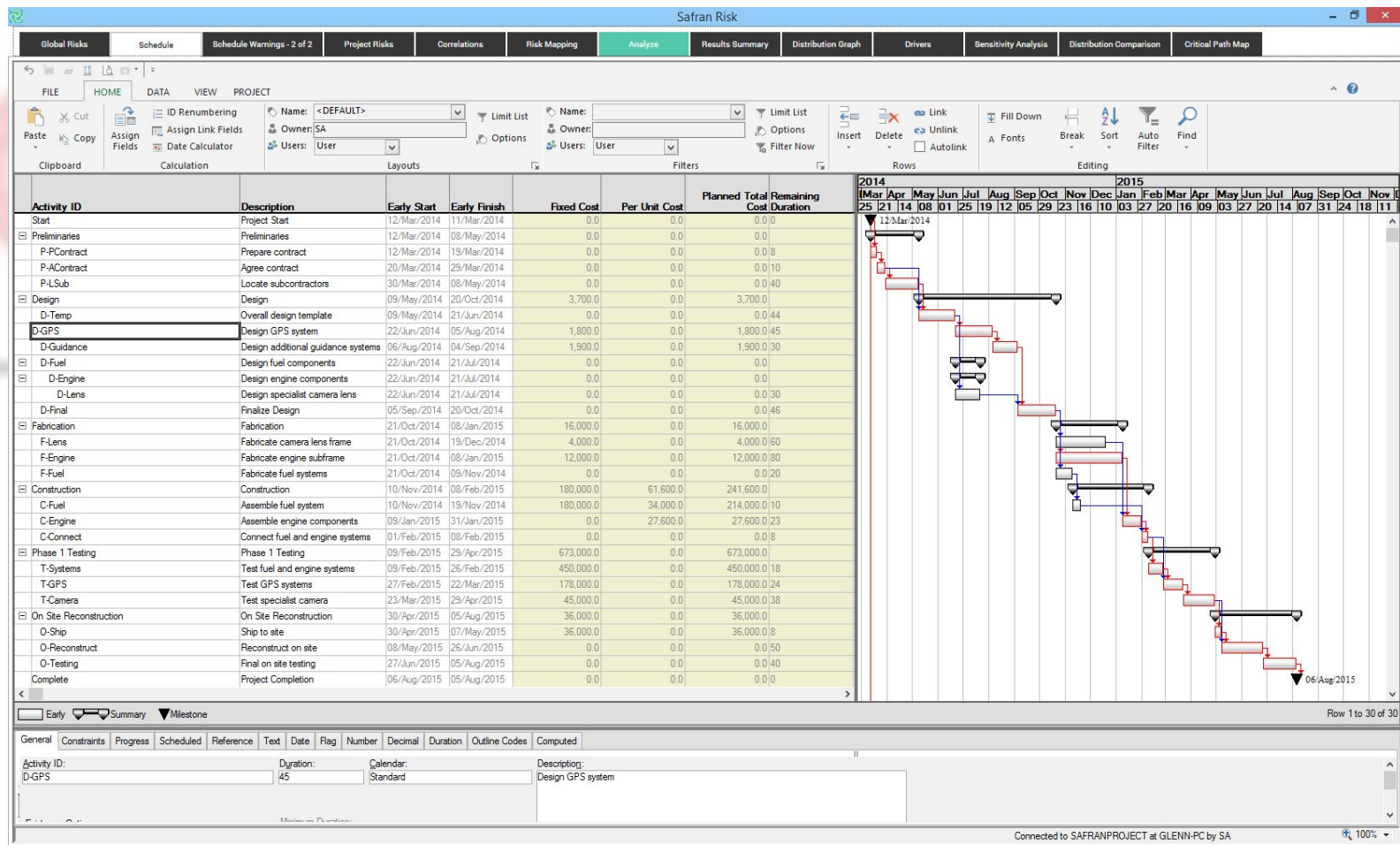
Barchart View [TOUR]

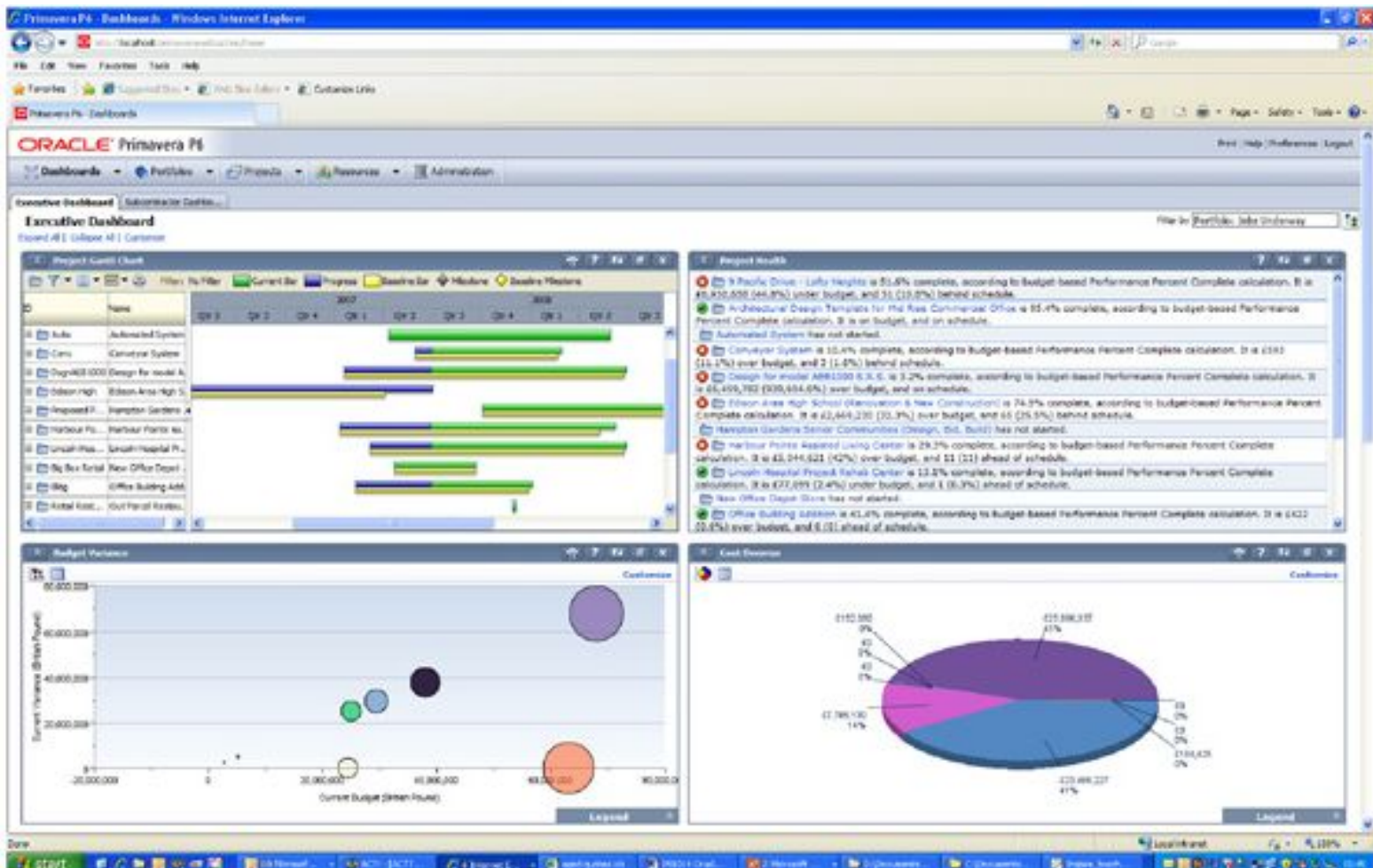
Site Investigations

ID работы	Название работ
- 1	Waste Management System
+ 1.01	Requirements Development
+ 1.02	Coordination Planning
- 1.03	Waste Package System
1.03.01	Chemical-Mineralogical
1.03.02	Geochemical Properties
1.03.03	Spent Fuel Modeling
1.03.04	Spent Fuel Tests
1.03.05	Research Integration Model
1.03.06	Thermodynamic Data Review
1.03.07	Design Fabrication Process



# Диаграмма гранта





# Плюсы

- Профессиональная система, предназначенная для крупных компаний и большого бизнеса (ориентир на строительные компании).
- Интеграция с электронным документооборотом на базе SAP.
- Стабильная и высокопроизводительная работа системы, выдерживает огромные нагрузки.
- В отличие от Microsoft Project имеет более квалифицированную техническую поддержку.

# Минусы

- Продукт относится к высокой ценовой категории, решение могут себе позволить средний и крупный бизнес.
- Отличный от Microsoft Project пользовательский интерфейс, что делает его менее доступным для конечных пользователей.
- Небольшая популярность системы и ориентация на строительный бизнес.