



# Необычные особо охраняемые территории России



Автор работы: Коваль Анна Дмитриевна,  
учитель начальных классов  
МБОУ «СОШ» с.Койгородок Республика Коми





В 2017 году заповедная система России отмечает свой юбилей. 100 лет тому назад был создан первый в стране заповедник.

Всемирный фонд дикой природы (WWF) в России выбрал семь самых примечательных, а также особо охраняемых природных территорий страны.



Самая  
маленькая



Самая  
большая



Самая  
плодовитая

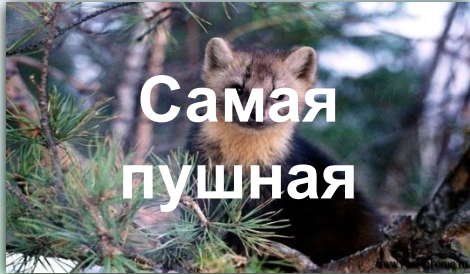
## Необычные особо охраняемые территории России



Самая  
высокогорная



Самая  
кошачья



Самая  
пушная



Самая  
мистическая



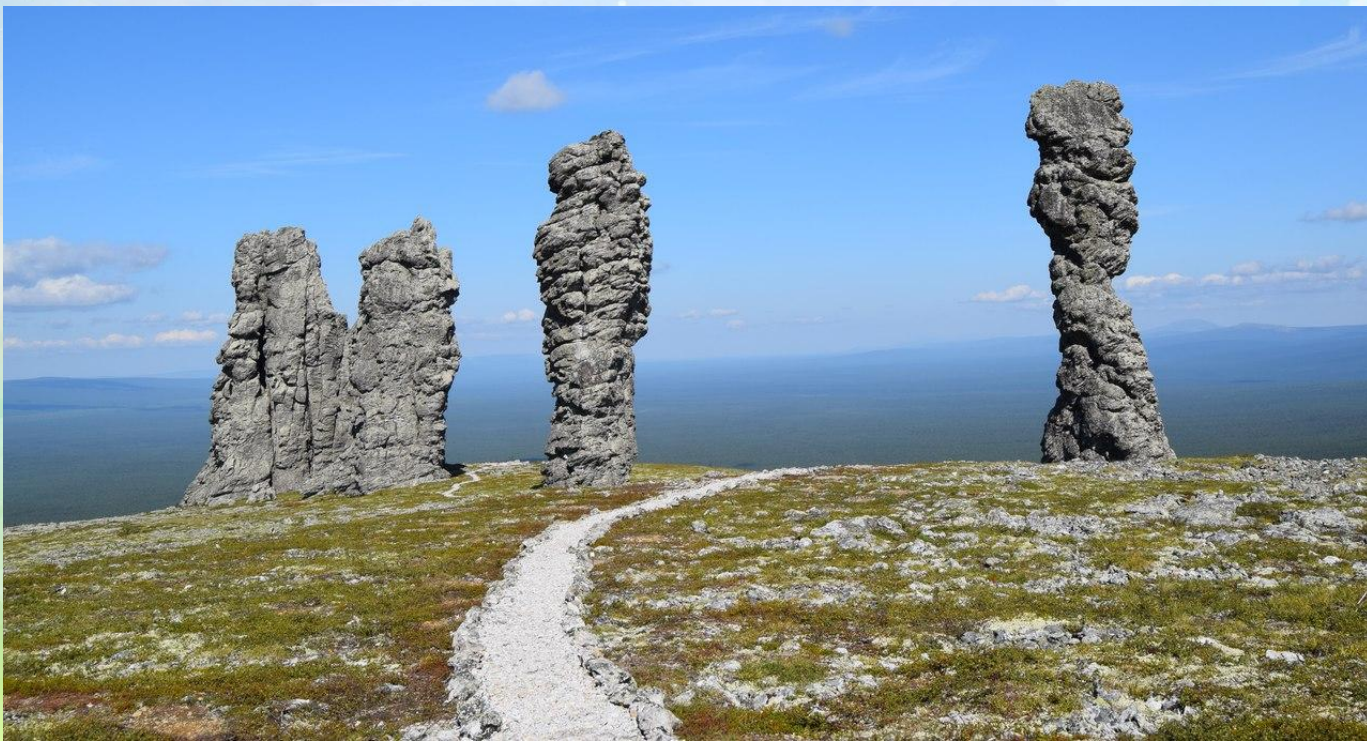
# Печоро-Илычский заповедник

## Республика Коми





«Столбы выветривания» на плато Маньпупунёр известны как одно из семи чудес России. Семь каменных изваяний высотой от 30 до 42 метров ошеломляют магической силой и древностью.



Легенда гласит, что однажды великаны попытались украсть дочь вождя жившего здесь народа. Сын вождя отправился спасать сестру, и с помощью добрых духов превратил великанов в камни.



По мнению ученых 200 миллионов лет назад на месте каменных столбов стояли высокие горы, которые разрушились под воздействием погодных явлений. Форма столбов до сих пор продолжает меняться, из-за чего существует миф, что столбы меняются местами.

# Большой Арктический заповедник

## Красноярский край







Крупнейший заповедник России занимает 42 000 кв. м. Он расположен в зоне арктической тундры и арктической пустыни.



На территории заповедника находится самое «богатое» белыми медведями место в Евразии.



© Алексей Макушин

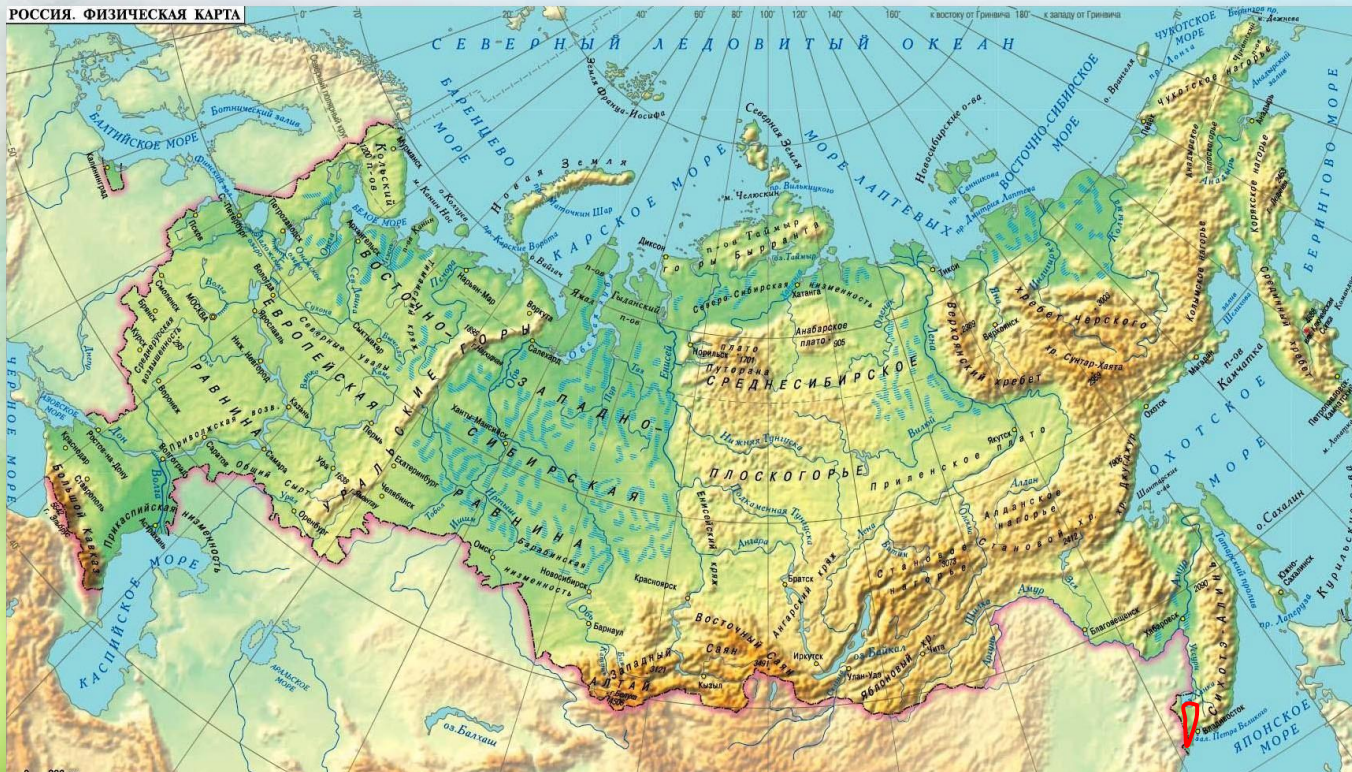
Тут сохранились популяции арктических немигрирующих диких северных оленей.

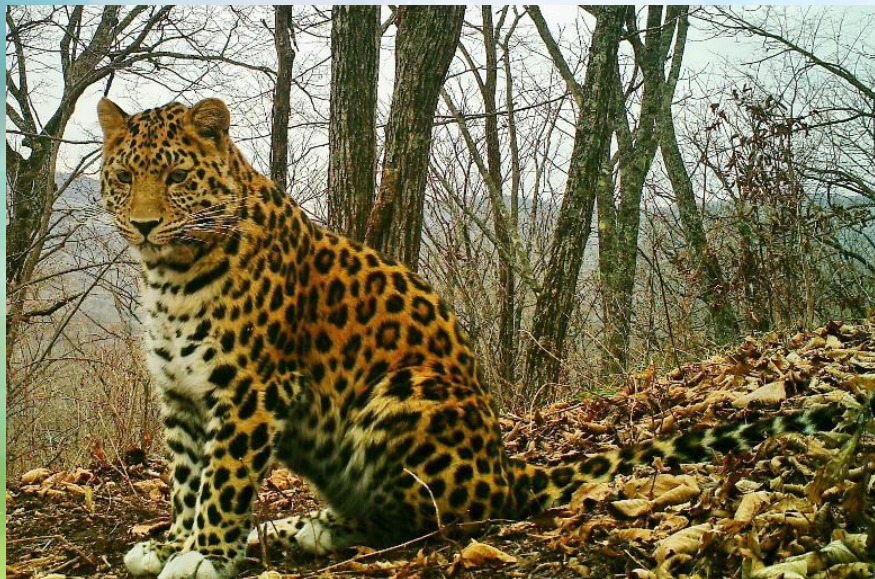


Встречаются редкие виды птиц: черная казарка, краснозобая казарка, орлан-белохвост, сапсан, малый лебедь.

# Национальный парк «Земля леопардов»

## Приморский край





Единственное место в России, где обитают два представителя подсемейства «большие кошки»: амурский тигр и дальневосточный леопард.



Из населяющих парк животных 40 видов относится к редким и вымирающим.





горал



Из населяющих парк животных 40 видов относится к редким и вымирающим.







**енотовидная собака**



Из населяющих парк животных 40 видов относится к редким и вымирающим.





## **дальневосточный лесной кот**



Из населяющих парк животных 40 видов относится к редким и вымирающим.





**косуля**

Из населяющих парк животных 40 видов относится к редким и вымирающим.





**гималайский медведь**



Из населяющих парк животных 40 видов относится к редким и вымирающим.





**кабарга**

Из населяющих парк животных 40 видов относится к редким и вымирающим.





Здесь можно встретить древние реликтовые растения, а также представителей тропической фауны.

# Баргузинский заповедник

## Бурятия





Баргузинский – первый в России заповедник. Создавался с целью сохранения соболя, которого охотники за пушниной довели до грани исчезновения.





К моменту создания заповедника на его территории оставалось лишь 20-30 особей. Сегодня здесь обитает несколько тысяч особей всевозможного окраса.



**бурундук**

В заповеднике можно встретить много разных животных.





Остров Врангеля называют главным родильным домом белых медведей.



На территории заповедника расположено крупнейшее в мире лежбище тихоокеанского моржа.



Здесь находятся самые большие в Чукотском море птичьи базары.

# Национальный парк «Приэльбрусье»

## Кабардино-Балкарская республика





На территории заповедника находится самая высокая вершина страны – Эльбрус.





Значительная часть территории занята лесами. Здесь есть водопады, озёра, целебные минеральные источники, альпийские луга.

# Заповедник «Галичья гора»

## Липецкая область





На территории самого маленького заповедника произрастает более 650 видов растений. Здесь представлена кавказская, алтайская и даже альпийская флора. Учёные спорят о том, как могли сюда попасть растения, не типичные для этих широт.



В «Галичей горе» невероятно большое количество насекомых. Также здесь можно встретить чёрного коршуна, скопу, лисицу, енотовидную собаку, кабана и даже лося.

## Интернет-источники:

[http://imp.ac.ir/Uploads/News/\\_News03012017042656815387010.jpg](http://imp.ac.ir/Uploads/News/_News03012017042656815387010.jpg) фон

<http://www.patioscout.cl/wp-content/uploads/2011/03/LogoWWF-1024x819.gif> эмблема

<http://school76.tyumen-edu.ru/sites/default/files/field/image/2.jpg> эмблема

[http://img-fotki.yandex.ru/get/9062/37366204.57d/0\\_124eb3\\_cfc4d6f5\\_L.png](http://img-fotki.yandex.ru/get/9062/37366204.57d/0_124eb3_cfc4d6f5_L.png) капля

<http://ecologyperm.ru/theme/eco/images/listva.png> ветка

<http://snovadoma.ru/upload/files/500/pechora-ilych03.jpg> столбы выветривания

[http://www.rba.ru/cms\\_rba/news/img/2356.jpeg](http://www.rba.ru/cms_rba/news/img/2356.jpeg) столбы выветривания

<https://www.bnkomi.ru/content/news/images/53409/4.jpg> столбы выветривания

[http://www.colors.life/upload/blogs/ea/cc/eacc84be01f0510ecca170f2fc8104a2\\_RSZ\\_690.jpg](http://www.colors.life/upload/blogs/ea/cc/eacc84be01f0510ecca170f2fc8104a2_RSZ_690.jpg) Печоро-Илычский заповедник

<http://puteshestvievmirprirodi.com/wp-content/uploads/2014/03/sobol.jpg> соболь

[http://programmes.putin.kremlin.ru/media/2014/4/8/57388/photolenta\\_big\\_photo.jpeg](http://programmes.putin.kremlin.ru/media/2014/4/8/57388/photolenta_big_photo.jpeg) земля леопарда

[http://strana.ru/media/images/uploaded/gallery\\_promo20977994.jpg](http://strana.ru/media/images/uploaded/gallery_promo20977994.jpg) Приэльбрусье

[http://static.ngs.ru/cache/turizm/images/1bdef332a86b9c95818defd8701c0f77\\_1024\\_768.jpg](http://static.ngs.ru/cache/turizm/images/1bdef332a86b9c95818defd8701c0f77_1024_768.jpg) моржи

<http://mostga.am/images/2017/52/06/ostrov/fullsize.jpg> белые медведи

<http://zadonsk.su/showplace/images/image-2.jpg> галичья гора

<http://dostoyanie.info/wp-content/uploads/2016/01/2-4-660x437.jpg> галичья гора

<http://www.nat-geo.ru/upload/iblock/edf/edf6bd0885b21ba67289c9cc5b014571.jpg> северный олень

<http://www.floranimal.ru/national/images/418.jpg> заяц-беляк

[http://national-travel.ru/images/bazar\(5\).jpg](http://national-travel.ru/images/bazar(5).jpg) птичий базар

<https://storage.cdn.bookyourhunt.com/images/d5f00061-03c8-4280-8f00-04fd19cf393d/e25498b5-dbec-43b4-a844-26363bafdf762.jpg> рысь

<https://baikalru.ru/images/photos/medium/f948096c80b0c0f02aba5c05ff35a0a8.jpg> выдра

[http://victoria.gorod.tomsk.ru/uploads/47343/1307864381/Baikal\\_Barguzinskij\\_28.jpg](http://victoria.gorod.tomsk.ru/uploads/47343/1307864381/Baikal_Barguzinskij_28.jpg) бурундук

[http://img1.liveinternet.ru/images/attach/c/5/86/445/86445755\\_4316166\\_v\\_doline.jpg](http://img1.liveinternet.ru/images/attach/c/5/86/445/86445755_4316166_v_doline.jpg) приэльбрусье

<http://www.nat-geo.ru/upload/iblock/2bc/2bc5cf002ecda6c503cde42fa00ea906.jpg> медведь

[http://puteshectvuy.ru/wp-content/uploads/2016/06/Velikoe\\_ozero\\_Baikal-19.jpg](http://puteshectvuy.ru/wp-content/uploads/2016/06/Velikoe_ozero_Baikal-19.jpg) россомаха

<https://liptur.ru/storage/2017/01/19/a905137771a786d4c33d4c6e0fa2ba427481bf66.jpg> скопа

<http://xn--e1aaqjt5d.xn--p1ai/upload/000/u1/f2/f3/kosulja-photo-bigger.jpg> косуля

<https://pbs.twimg.com/media/B2jpZ7llgAA6DTH.jpg> кабарга

<https://mirpriroda.ru/wp-content/uploads/2013/05/113910.jpg> бурундук

<http://www.science.vsu.ru/resources/ghill/ghill-021.jpg> чёрный коршун

<http://www.zapoved.ru/photos/2db9/ee5a/da20/f7d2/a5fd/acd0/13da/1b42/large.jpg> галичья гора

<http://animalreader.ru/wp-content/uploads/2015/04/arkticheskij-zapovednik-animalreader.ru-002.jpg> арктический заповедник

<https://informator.news/wp-content/uploads/2017/09/l.jpg> Эльбрус

[https://baikal24.ru/public/images/upload/image1404181626306\\_i1.jpg](https://baikal24.ru/public/images/upload/image1404181626306_i1.jpg) леопард

[http://vestiprim.ru/uploads/posts/2016-10/thumbs/1476953335\\_amurskiy-tigr-zemlya-leoparda.jpg](http://vestiprim.ru/uploads/posts/2016-10/thumbs/1476953335_amurskiy-tigr-zemlya-leoparda.jpg) амурский тигр

<http://img.rosbalt.ru/photobank/4/9/5/6/hdmPyjnR-580.jpg> соболь

<http://cdn.fishki.net/upload/post/2016/04/29/1935676/6959d3e9e8093c8f89f3f04ec890ceec.jpg> горал

<http://rfmaps.ru/images/fizicheskaja-karta-rossii.jpg> карта России

<https://i1.wp.com/motleydogs.com/wp-content/uploads/2011/10/raccoon-dog.jpg> енотовидная собака

<https://new.wwf.ru/resources/news/okhranyaemye-territorii/wwf-rossii-vybral-7-samykh-primechatelnykh-zapovednikov-i-nats-parkov/> статья

<https://www.myplanet-ua.com/wp-content/uploads/2015/11/3116.jpg> олень

<http://www.tepid.ru/images/asian-black-bear-2.jpg> гималайский медведь

[http://www.arctic-info.ru/cached\\_image/h5m1qkh4vud.jpg](http://www.arctic-info.ru/cached_image/h5m1qkh4vud.jpg) белый медведь

[http://curious-world.ru/images/content/animals/08-2016/dv\\_cat/14.jpg](http://curious-world.ru/images/content/animals/08-2016/dv_cat/14.jpg) дальневосточный лесной кот

[https://www.rgo.ru/sites/default/files/styles/full\\_view/public/media/2015/04/viktor\\_storozhuk.jpg?itok=7RU97tcw](https://www.rgo.ru/sites/default/files/styles/full_view/public/media/2015/04/viktor_storozhuk.jpg?itok=7RU97tcw) Земля  
леопардов

