

**Сочинение на тему «Мои  
впечатления от картины И.И.  
Шишкина «Рожь»»**

# Дом Шишких в г.Елабуга

- Иван Иванович Шишкин родился 25 января 1832 года в городе Елабуга в купеческой семье



- **В 12 лет Шишкин был определён в 1-ю Казанскую гимназию, которую так и не окончил**





**В 1852 году переехал в  
Москву и поступил в  
Училище живописи,  
ваяния и зодчества.**

**После окончания  
курса талантливому  
юноше посоветовали  
продолжить учёбу в  
Петербурге в  
Академии художеств.**

**Преподаватели заметили склонность Шишкина к пейзажу.**

**Студент 1 курса получил малую серебряную медаль за работу «Вид в окрестностях Петербурга»**



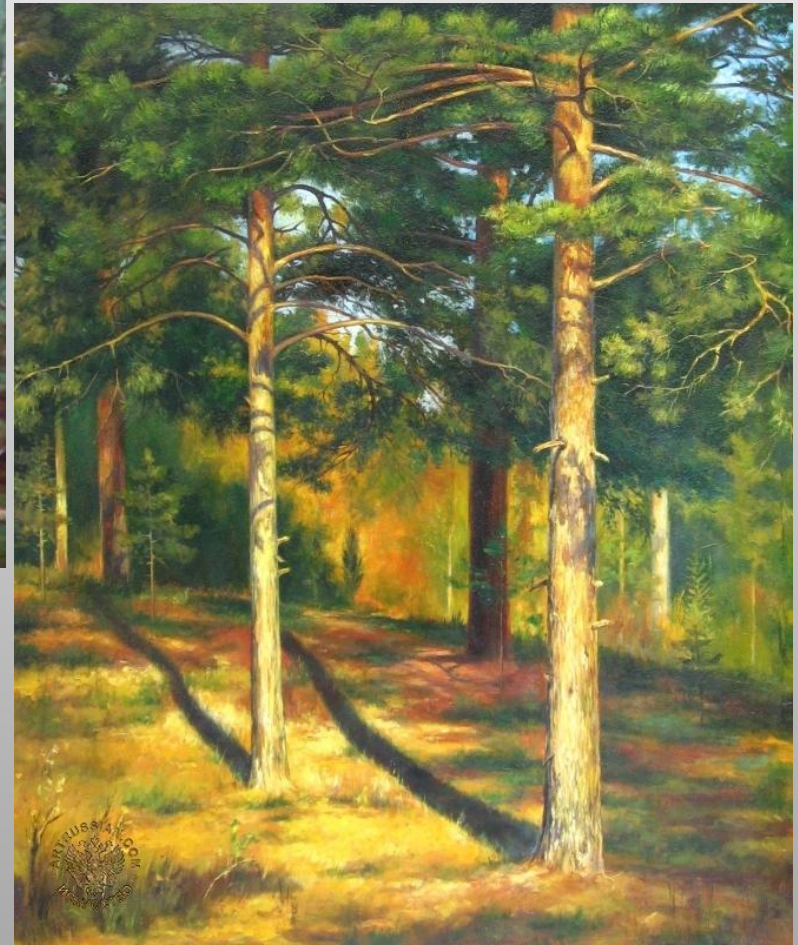
**В 1858 году художник получил большую серебряную медаль за картину «Вид на острове Валаам»**





- За годы учёбы в Академии ему были присуждены: две малые серебряные медали, большая серебряная медаль, большая золотая медаль

**Вскоре И.И.Шишкина было присуждено звание академика. Были созданы картины «Рубка леса», «Сосна, освящённая солнцем»**

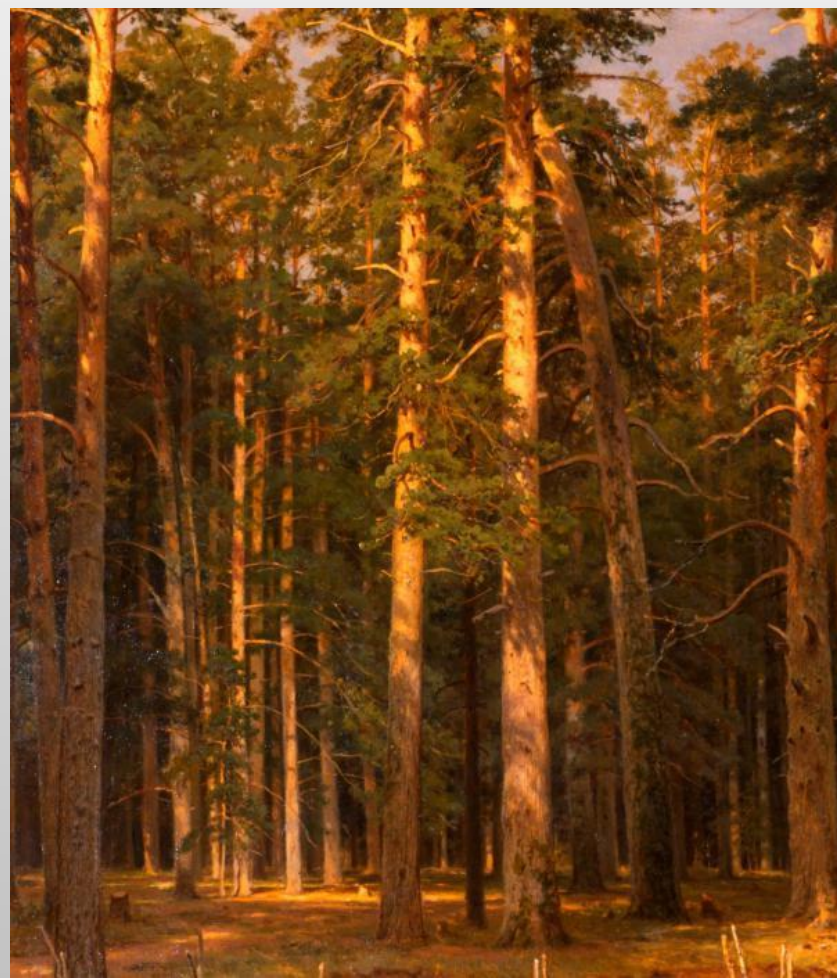




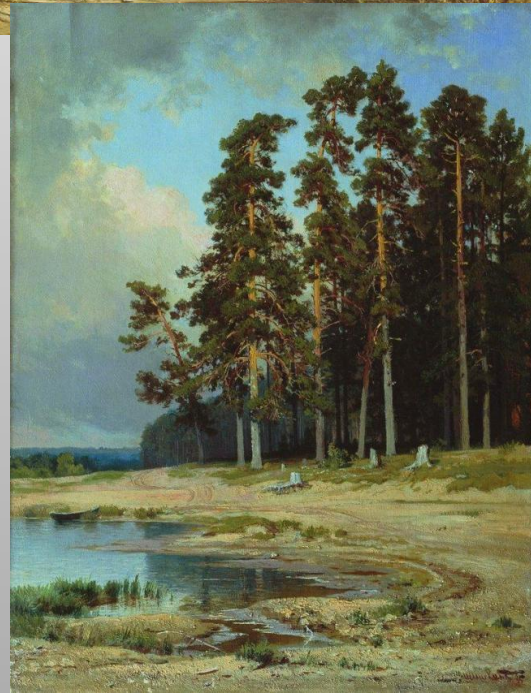
- Утро в сосновом лесу



- Корабельная роща



- **Шишкин активно -работал на пленэре(Пленэр (от фр. en plein air — «на открытом воздухе») — термин, обозначающий изображение на картине всего богатства изменений цвета, обусловленных воздействием солнечного света и окружающей атмосферы.), нередко совершал путешествия по России. Он ежегодно выставлял свои произведения - сначала в академии, а потом, на выставках передвижников**



**«Рожь» -одно из самых выдающихся  
произведений Шишкина, написана в 1878  
году.**



- На обратной стороне эскиза картины И. И. Шишкин написал: «Раздолье, простор, рожь, Божья благодать, русское богатство»

На картине бескрайние просторы ржного поля.  
Колосья, колышущиеся от ветра, раскинулись  
до самого горизонта.



Проселочная дорога, уходящая вдаль  
через поле, мимо спелых колосьев,  
пустынна.



На переднем плане тяжелые спелые  
колосья, полевые цветы.



Рожь охраняют могучие сосны . Вершины  
деревьев касаются неба и от этого пейзаж  
кажется бесконечным





**Основная тема полотна «Рожь»: вера в силу природы, её способность отблагодарить человека за труд. Это признание в любви родной природе, её плодородию, изобилию, красоте.**



## *И. Шишкин «Рожь»*

Все в картине проникнуто чувством покоя – летнее небо с медленно плывущими облаками, неподвижно стоящие среди поля огромные сосны, тучные колосья, склонившиеся под своей тяжестью к земле, белые ромашки и голубые васильки в золоте ржи, наконец сам воздух, прозрачный, неподвижный, застывший.

Шишкин избрал здесь время дня, подчеркивающее спокойствие в природе, – полдень.

Полуденный пейзаж – это образ России.

# План

- 1. Художник И.И. Шишкин
- 2. Описание картины И.Шишкина «Рожь»
- 3. Моё отношение к картине