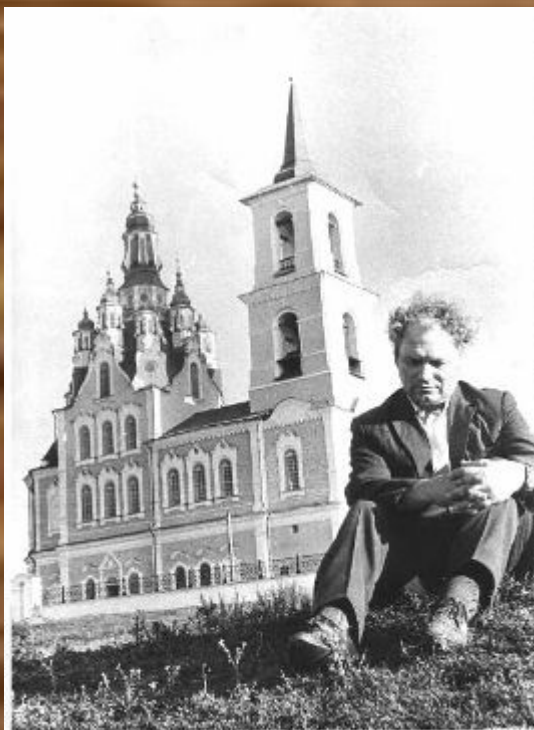
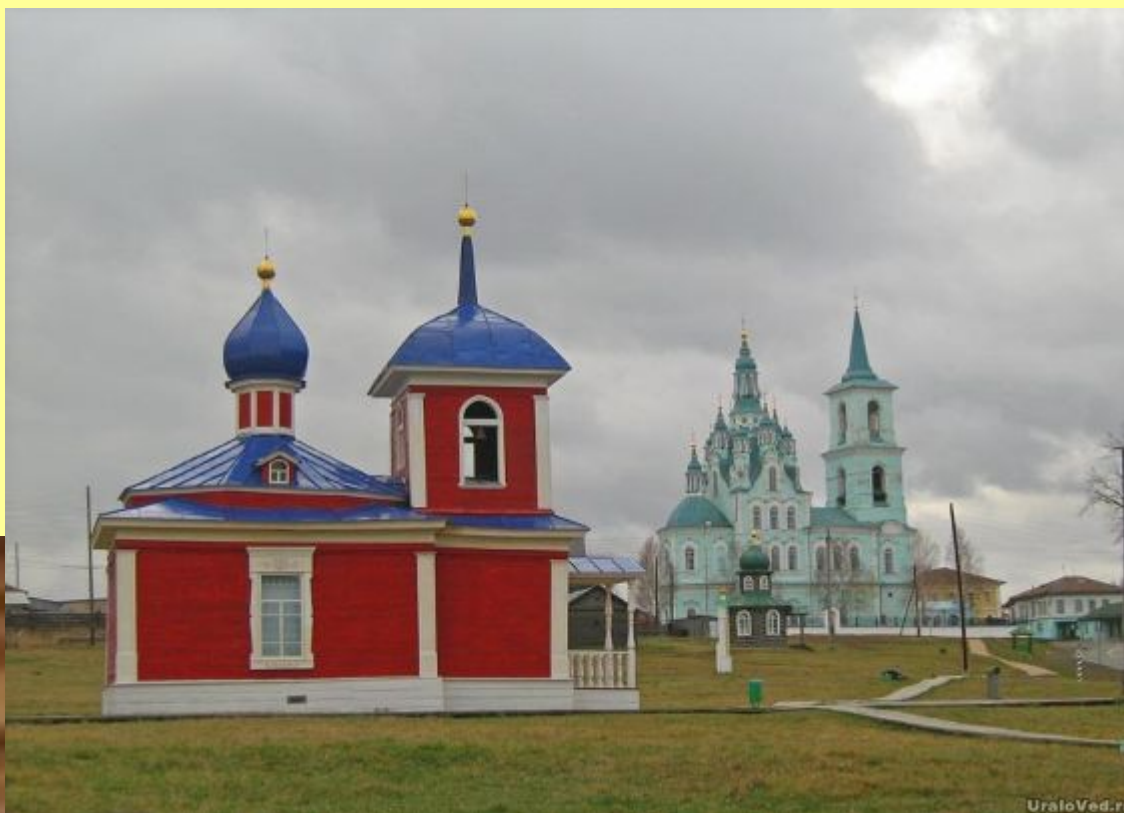


Нижнесинячихинский музей-заповедник деревянного зодчества



- Нижняя Синячиха в виде небольшой деревеньки появилась в 1680-е годы.



- Нижнесинячихинский музей-заповедник деревянного зодчества - это единственный музей такого рода на территории Свердловской области. На Среднем Урале сравним с ним музей в Хохловке (Пермский край), в чем-то даже опережая.
- Но самое удивительное в этом музее то, как он создавался. В это трудно поверить, но музей создан благодаря энтузиазму одного-единственного

Основатель музея

- **Иван Данилович Самойлов** родился в деревне Исаково Алапаевского района 6 сентября 1922 года.
- Прошел Великую Отечественную войну, в том числе участвовал в битве за Москву. Был ранен. Получил ордена Отечественной войны I степени, Красной Звезды, Почета, несколько медалей. Вернувшись на родину, работал инженером-землеустроителем. Тогда-то и возник интерес к родной земле и народной культуре.

- В деревнях Самойлов на собственные средства начал покупать предметы народного искусства. По его словам, не мог смотреть, как они гибнут, порой идя на дрова.
- Когда коллекция стала большой, задумался над созданием музея.
- И тут вспомнил про удивительное здание бывшей церкви в Нижней Синячихе, к тому времени разрушавшееся.
- После четырехлетних ходатайств Самойлова бывшую церковь признали памятником архитектуры республиканского значения.

ПОСТОЯННЫЕ ВЫСТАВКИ
1. РУССКОГО ХУДОЖЕСТВЕННОГО
ТЕКСТИЛЯ
И РУЧНОГО ТКАЧЕСТВА
2. АКВАРЕЛЕЙ
САМОБИТНОГО ХУДОЖНИКА
ТРОФИМОВОЙ АННЫ ИВАНОВНЫ
3. КАРТИН ХУДОЖНИКОВ
Г. АЛАПАЕВСКА
И АЛАПАЕВСКОГО РАЙОН

ВСЁ ОСТАЁТСЯ
ЛЮДЯМ

ЭКСПОЗИЦИЯ, ПОСВЯЩЕННАЯ
ЖИЗНЕННОМУ ПОДВИГУ
И.Д. САМОЙЛОВА

- Музей создан И.Д. Самойловым в 1978 году.
- На территории музея (площадью 64 гектара) представлены усадьбы крестьян XVII, XVIII, XIX веков (можно проследить, как со временем менялись архитектура и конструкция домов), башня острога, кузница, баня в три бревна, пожарная, ветряная мельница, сторожевая башня, часовни, постоялый двор, а в здании Спасо-Преображенской церкви выставлена коллекция народной росписи по дереву XIX – начала XX века. Все это на энтузиазме собрано Самойловым!
- **Интересный факт: коллекция росписи была собрана Самойловым из 130 изб в 68 селах и деревнях десяти районов Свердловской области.**

- **В 1995 году**
Нижнесинячихинский музей
получил статус объекта
исторического и культурного
наследия федерального
значения.

- **Иван Данилович Сам**
первый почетный
гражданин
Свердловской
области.



Карта-схема

Нижнесинячихинского музея-заповедника

1. Спасо-Преображенская церковь
2. Постоялый двор с. Лучинкино Тугулымского района
3. Часовня Спасская д. Юрты Новоляпинского района Верхотурского района
4. Колодец с колесом д. Савина Алапаевского района
5. Часовня Вознесения д. Карпова
6. Часовня Зосимы и Савватия Соловецких д. Кокшарово Верхнесалдинского района
7. Усадьба крестьянина XIX в. д. Камельская Алапаевского района
8. Усадьба крестьянина XVIII в. д. Вогулка Алапаевского района
9. Усадьба крестьянина XVII в. д. Таборы Алапаевского района
10. Пожарная
11. Набатный колокол
12. Чан пожарный
13. Башня острога с. Арамашево Алапаевского района
14. Здание заводоуправления
15. Сторожевая башня п. Красногвардейский Артемовского района
16. Часовня Александра Невского с. Останино Алапаевского района
17. Ветряная мельница д. Мочищенск Гаринского района
18. Часовня Ильи Пророка



НА ТЕРРИТОРИИ МУЗЕЯ
ЗАПРЕЩАЕТСЯ

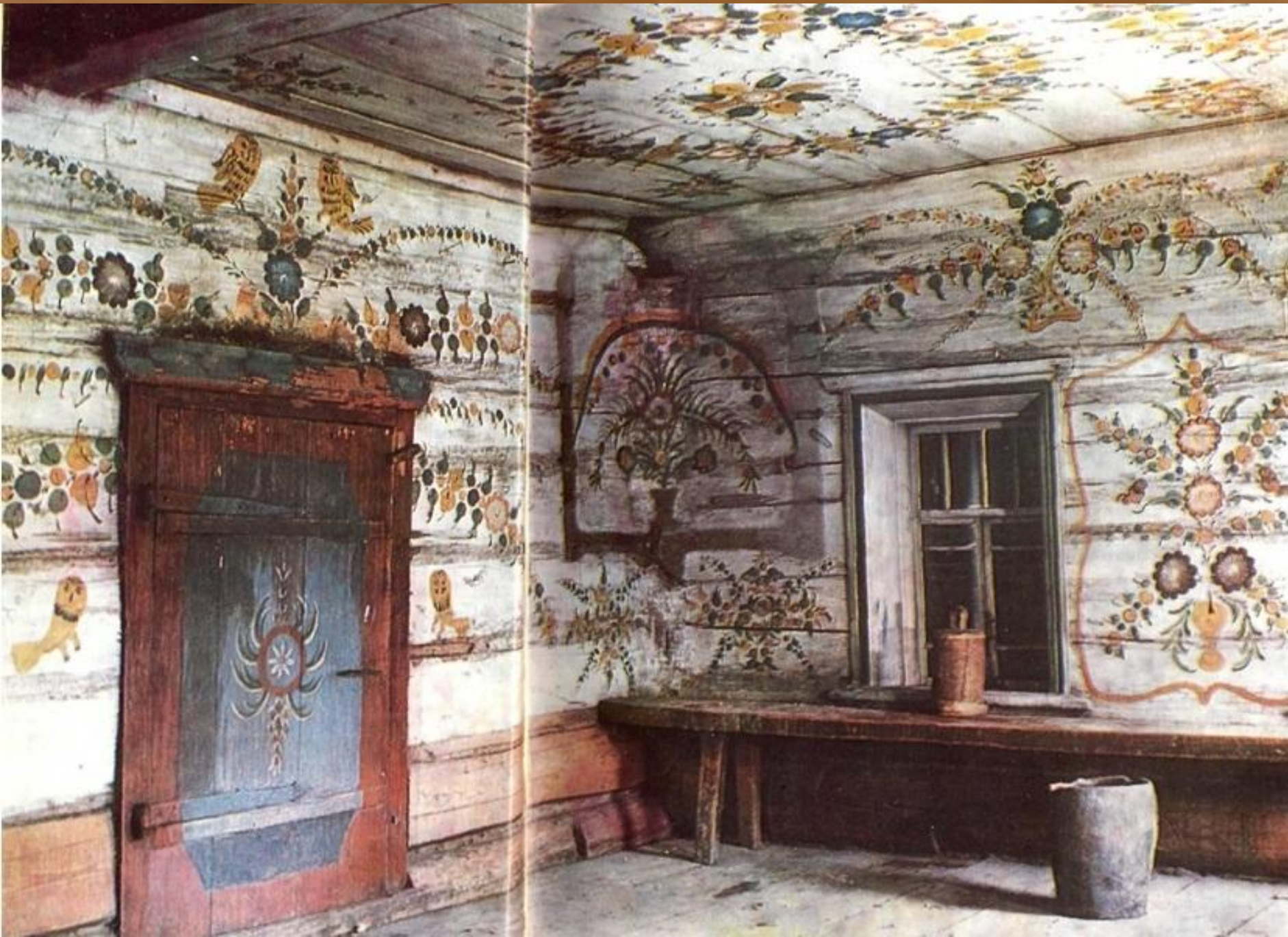
- ⊙ КУРИТЬ
- ⊙ ЕЗДИТЬ НА ЛЮБОМ ВИДЕ ТРАНСПОРТА
- ⊙ СОРИТЬ
- ⊙ ВОЛЬНО ОТПУСКАТЬ И ПИСТИ СКОТ

Интерьеры изб









Росписи стен и домашней утвари





- 7 августа 2008 года после долгой болезни Ивана Даниловича не стало. Он похоронен у стен здания церкви, реставрации которой отдал многие годы своей жизни. Спустя год Нижнесинячихинскому музею-заповеднику присвоено имя Самойлова.



- Виртуальный музей-<http://xn----jtbjme2as.xn--p1ai/>