

Общество. Общественные отношения. Сферы общества.

Лекция 2

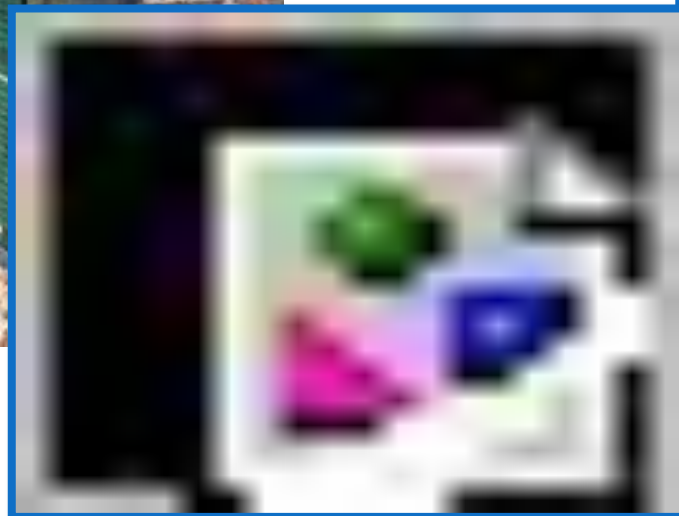
ОБЩЕСТВО:

- группа людей, объединившихся для совместной деятельности, общения, взаимопомощи и поддержки друг друга.
- определенные страны или целые сообщества государств.
- определенные исторические типы обществ.
- **Обособившаяся от природы, но тесно связанная с ней часть мира, которая включает в себя способы взаимодействия людей и формы их взаимодействия.**

Уровни социально-философского анализа общества:



- конкретно-исторический;
- историко-типологический;
- социально-философский.



ОБЩЕСТВО И ПРИРОДА

Природа:

- В наиболее общем смысле природа трактуется как совокупность всего сущего, за исключением духовной жизни людей.
- В общественном сознании под природой понимается естественная среда окружения человека.



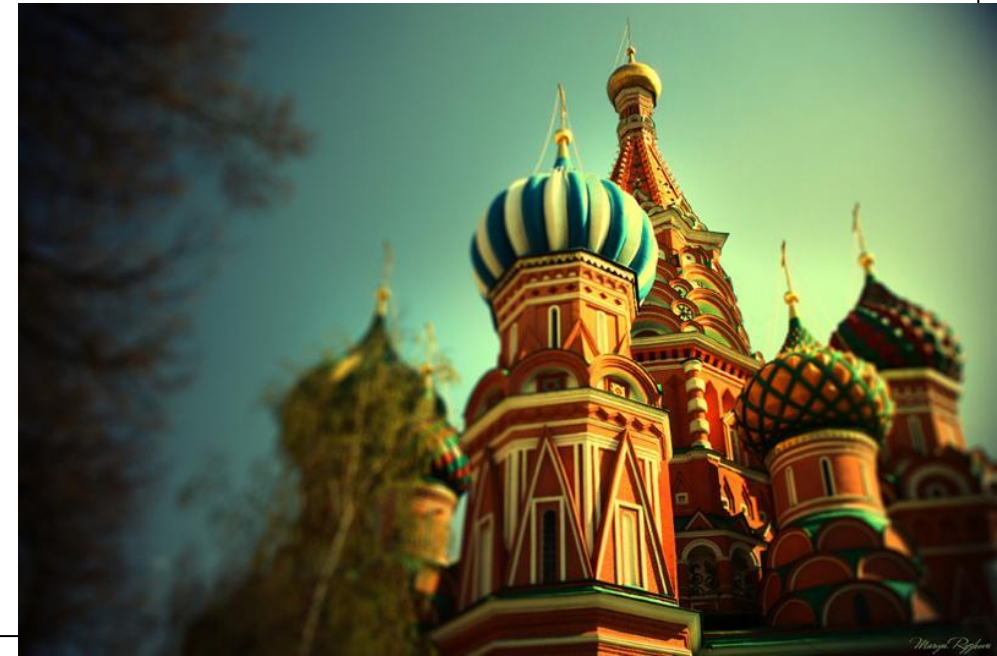
Природа
влияет
на
общественный
процесс и
темпы
развития

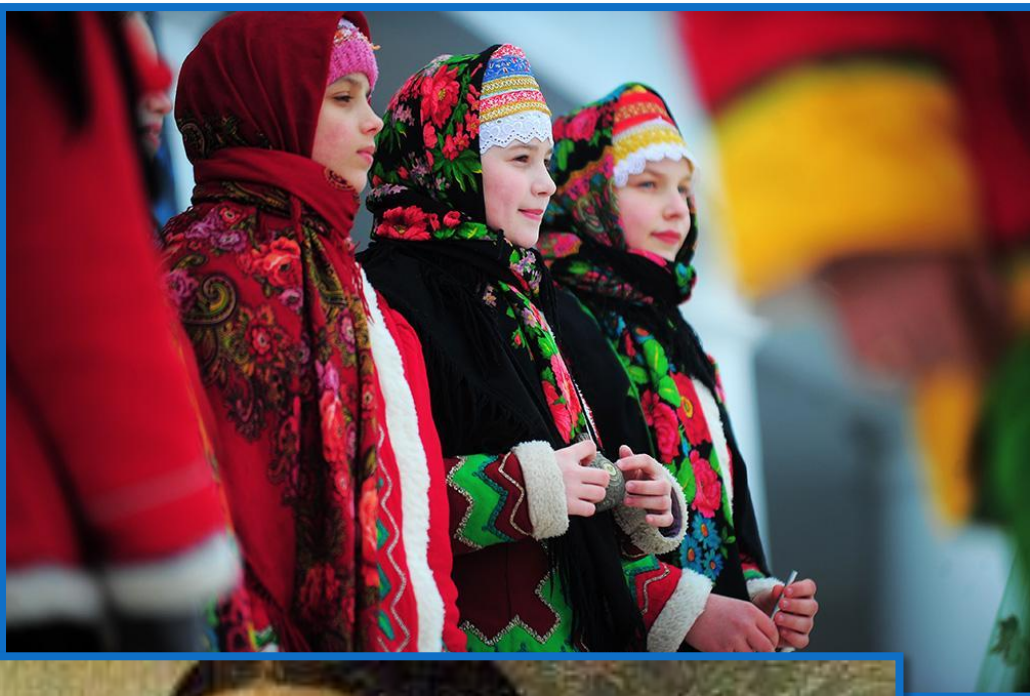
Общество
влияет
на
естественную
среду обитания
человека



ОБЩЕСТВО И КУЛЬТУРА

- достижения человечества в духовной сфере жизни общества: художественные творения, научные открытия, а также уровень духовных запросов отдельного человека.
- уровень образования и воспитания человека.
- совокупность всех видов и результатов преобразующей деятельности человека, направленной как на внешнюю среду, так и на него самого.





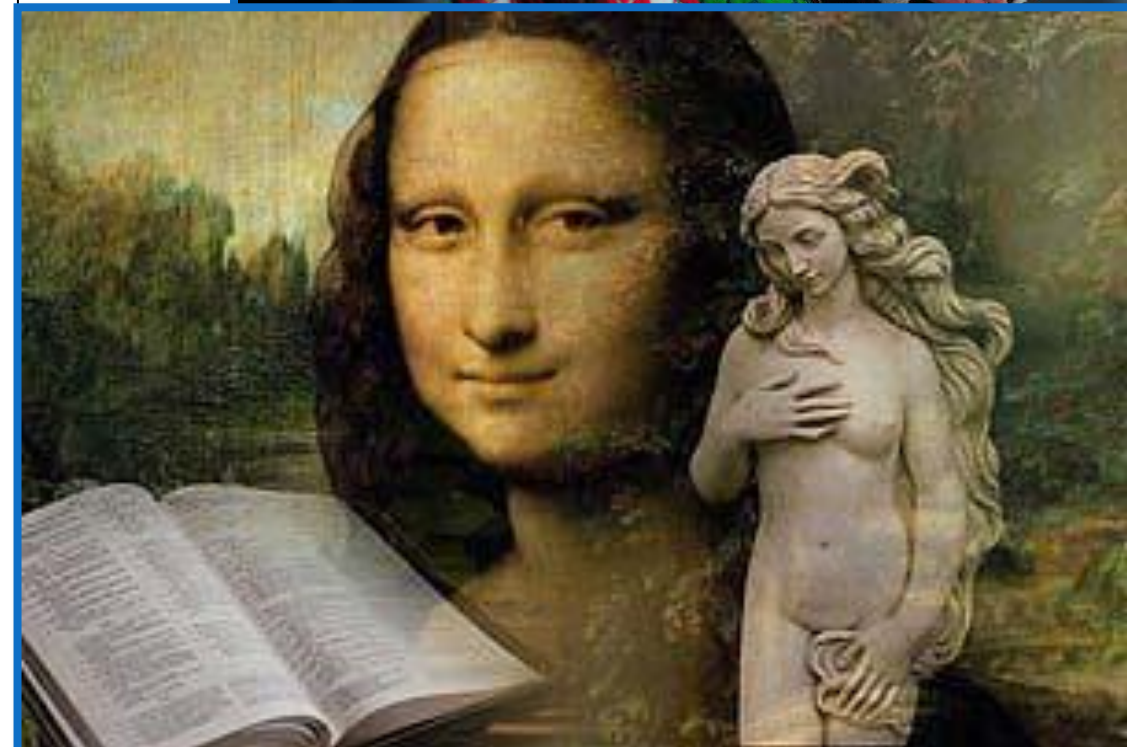
КУЛЬТУРА

МАТЕРИАЛЬНАЯ

ДУХОВНАЯ

предметы быта,
средства связи,
приборы и
оборудование и др.

знания, язык,
ценности, символы,
правила, нормы и
др.



ОБЩЕСТВЕННЫЕ ОТНОШЕНИЯ

- **Отношения, которые складываются между людьми в процессе их совместной деятельности.**

Устойчивые;

Безличные (формальные);

Затрагивают важные стороны жизни людей.

ОБЩЕСТВО КАК СИСТЕМА

- Имеет сложный характер – состоит из множества уровней, подсистем и элементов;
- Состоит из элементов разного качества: материальных и идеальных;
- Основным элементом общества является человек, что делает систему изменчивой и подвижной;
- Между подсистемами и элементами существуют различные взаимосвязи;
- Представляет собой единое целое, а целое – больше, чем сумма его частей;
- Самодостаточна;
- Самоуправляема.

СФЕРЫ ОБЩЕСТВЕННОЙ ЖИЗНИ

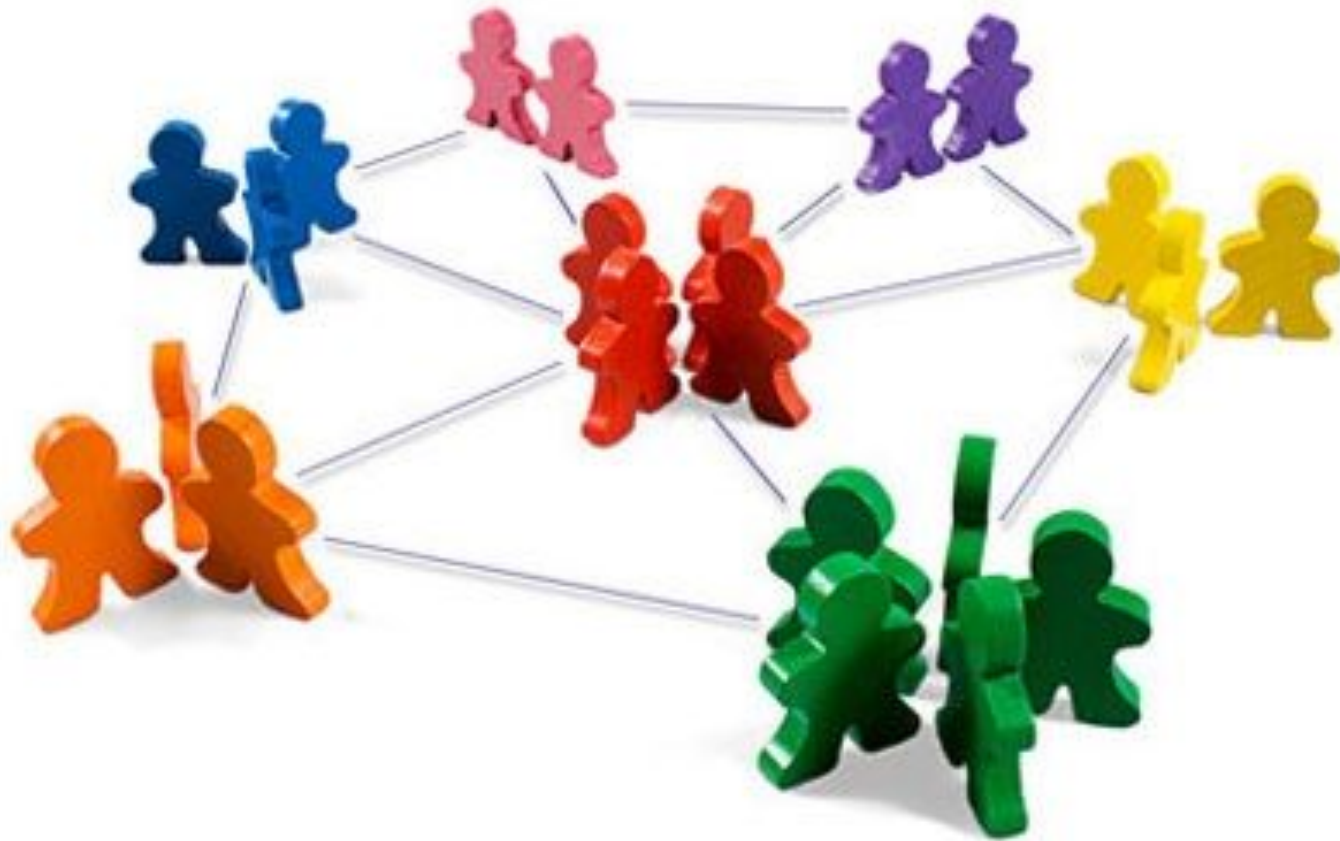
ЭКОНОМИЧЕСКАЯ

СОЦИАЛЬНАЯ

ПОЛИТИЧЕСКАЯ

ДУХОВНАЯ

СОЦИАЛЬНЫЕ ИНСТИТУТЫ



- Устойчивые формы организации совместной деятельности людей для удовлетворения определенной социальной потребности.

Общественные потребности	Социальные институты
Потребность в воспроизводстве рода	Институт семьи и брака
Потребность в безопасности и социальном порядке	Политические институты, в первую очередь государство
Потребность в средствах существования	Экономические институты, в первую очередь производство
Потребность в получении знаний, социализации подрастающего поколения, подготовке кадров	Институты образования, науки и культуры
Потребность в решении духовных проблем смысла жизни	Институт религии

ПРАКТИЧЕСКАЯ РАБОТА №1

Задания

1. В каком значении использовано понятие «общество» в каждом из приведенных ниже высказываний?

- Объединяя, как правило, людей широко образованных, смотрящих на вещи здраво и критически, дворянское общество и в XIX в. оставалось замкнутой группой, своего рода кастой, не принимавшей чужаков.
- Индустриальное общество разрешило ряд противоречий, существовавших на прежнем этапе развития, но при этом породило новые.
- Некоторые исследователи рассматривают возникновение общества как прямое продолжение эволюционных процессов в природе.

2. Что из перечисленного ниже следует, на ваш взгляд, отнести к социальным явлениям? Свой ответ поясните.

Наблюдаемое человеком солнечное затмение, возделанная фермером пашня, уничтожение тайфуном прибрежных поселений, кулинарная обработка пищи перед ее употреблением.

3. Соотнесите общественные институты и сферы жизни общества.

Институты

а) государство

б) семья

в) школа

г) церковь

д) финансовая система

е) средства массовой информации

Сферы

1) экономическая сфера

2) политическая сфера

3) социальная сфера

4) духовная сфера

Есть ли в перечне институтов те, которые вы хотели бы отнести к нескольким сферам общественной жизни? Назовите их. Чем можно объяснить отсутствие жесткого соответствия сфер и институтов общества?