

МБУ ДО ЦВР им. С.А. Криворотовой
Клуб «Наш дом - природа»



Нижегородская область

Кстовский район

Автор: Волнухина Татьяна
Алексеевна, 11 лет.

Руководитель: Семерикова Л.В.
- педагог доп. образования

Центр Кстовского района город Кстово



Кстовский муниципальный район является одной из крупных высокоразвитых индустриальных территорий Нижегородской области.

Образован 01 февраля 1930 года. Его площадь составляет 122,5 тыс. га. или 1,6% от всей площади Нижегородской области.

В состав территории Кстовского муниципального района входят городские поселения город Кстово и 13 сельских поселений, включающих в себя 119 сельских населенных пунктов.



**Численность населения -
115,8 тыс. человек - это
3,3% от численности всего
населения области.**



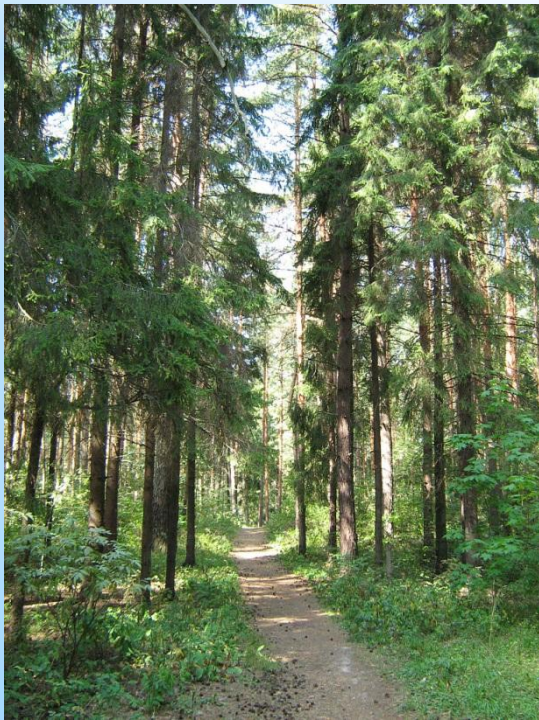
География района

Кстовский муниципальный район, одна из крупнейших территорий в составе Нижегородской области, выгодно расположен в центральной ее части вдоль правого берега главной водной магистрали России - реки Волги в живописном месте в 25 км по автомагистрали и железной дороге к юго-востоку от областного центра - г. Н. Новгорода; 436 км. отделяет район от Москвы. На севере кстовская территория граничит с Борским муниципальным районом, на востоке - с Лысковским, на юго-востоке - с Большемурашкинским, на юге - с Дальнеконстантиновским, на западе - с Богородским муниципальными районами и на северо-западе - с г. Н. Новгородом.

Все эти территории густонаселены и потребительский рынок в указанных зонах характеризуется более высокой, чем в среднем по Нижегородской области, покупательной способностью населения.

Растительный мир Кстовского района

В растительном покрове преобладает дубравная степная и боровая растительность, сильно измененная хозяйственной деятельностью человека.

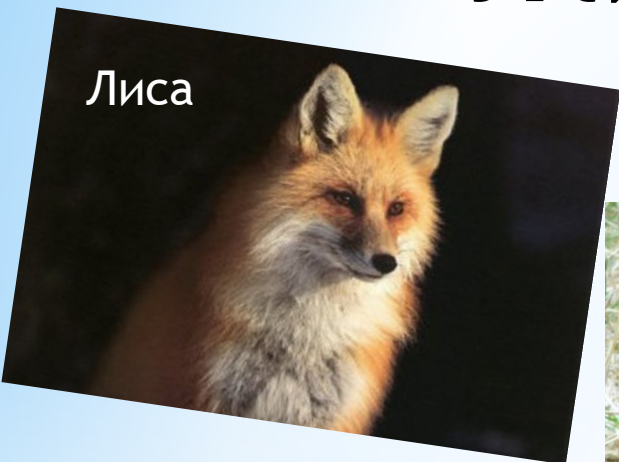


Лесные ресурсы невелики. Общий запас древесины составляет 594,5 тыс. куб. м, в том числе хвойные - 123,7 тыс. куб. м. Общая площадь лесных земель - 4,3 тыс. га. На территории района произрастают березовые и осиновые леса с примесью дуба, сосны и ели, появившиеся главным образом на месте широколиственных лесов. Все леса рекреационного назначения.

Степная растительность сохранилась еще меньше, чем лесная. Сейчас эта территория сплошь распахана. Пойменные луга района отличаются богатым травостоем и являются отличными естественными кормовыми угодьями.

Животный мир

Лиса



Кабан



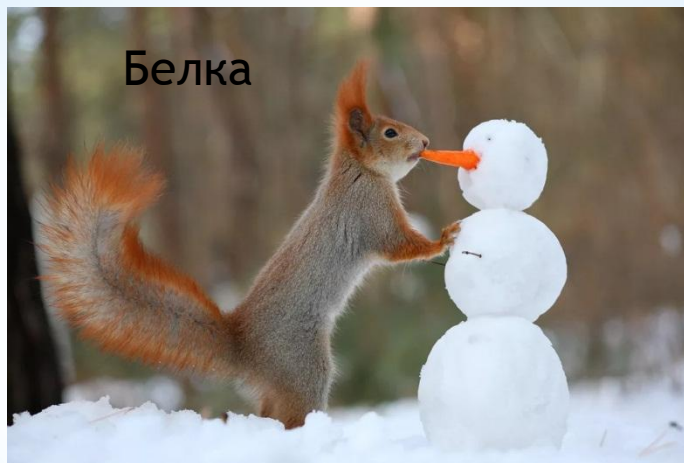
Ёжик



Крот



Белка



Заяц-русак



Гаичка буроголовая



ЖИВОТНЫЙ МИР

Горихвостка



Синица большая

Варакушка



Большой пёстрый дятел



Поползень



Щегол

Промышленность района и экологические проблемы с ней связанные

В 5 км к югу от города расположена промзона, в которой находятся:
НПЗ ООО «Лукойл-Нижегороднефтеоргсинтез», выпускающий разнообразную продукцию: керосин, бензин, дизельное топливо, масла, битумы, мазут, парафин;
ООО «Сибур-Кстово» (продукция – этилен, пропилен, бензол);
ООО «Газпром Газэнергосеть Нижний Новгород»;
Линейно-производственная диспетчерская станция «Староликеево» (ОАО «АК „Транснефть ГРНУ“»);
Завод железобетонных изделий.
Химический комплекс ООО «РусВинил» по выпуску смолы ПВХ.
ООО «Битумное производство» (входит в ГК Новый Поток)

В городе:

ФГУП «Завод „Агат“» (на его территории цех по производству мороженого);
молокозавод;
хлебзавод;
колбасный цех;
мебельная фабрика;



Наша ферма

Мы там живём. Там у нас много животных:
свинки, куры, гуси, утки, собаки, кошки,
козы, шиншиллы, кролики, перепела.



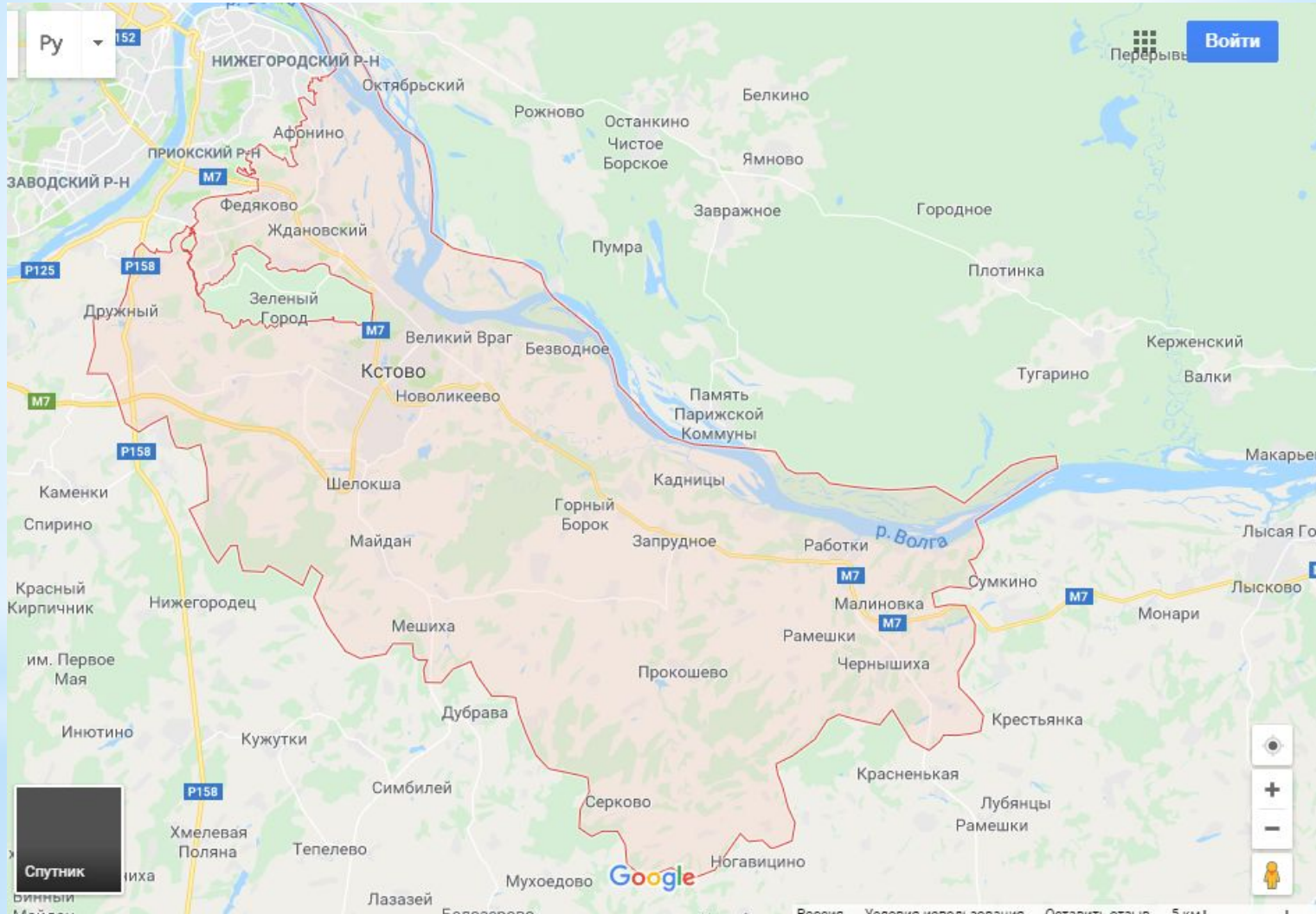


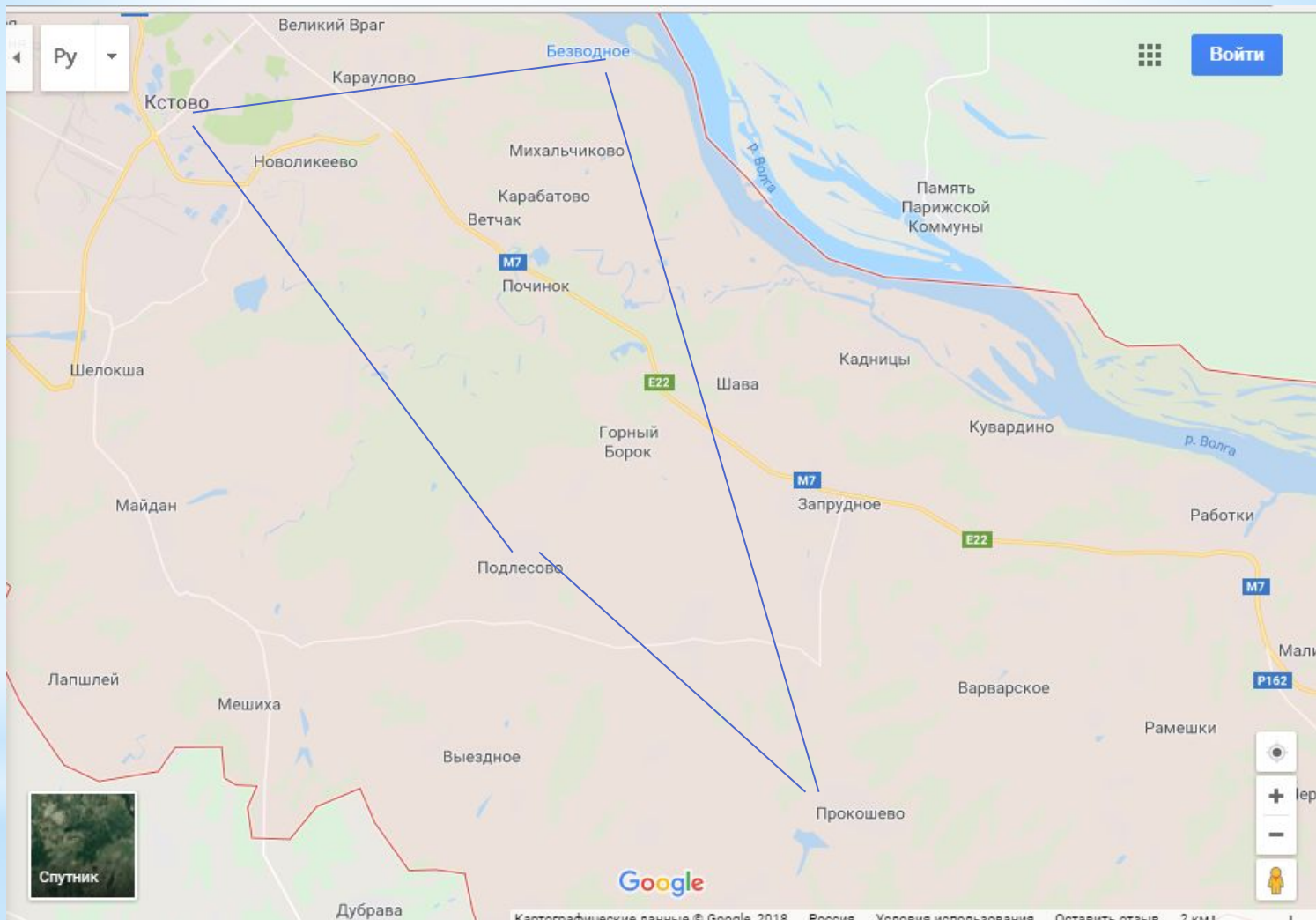


**Я люблю
СВОИХ
ЖИВОТНЫХ!!!**



Экологический маршрут





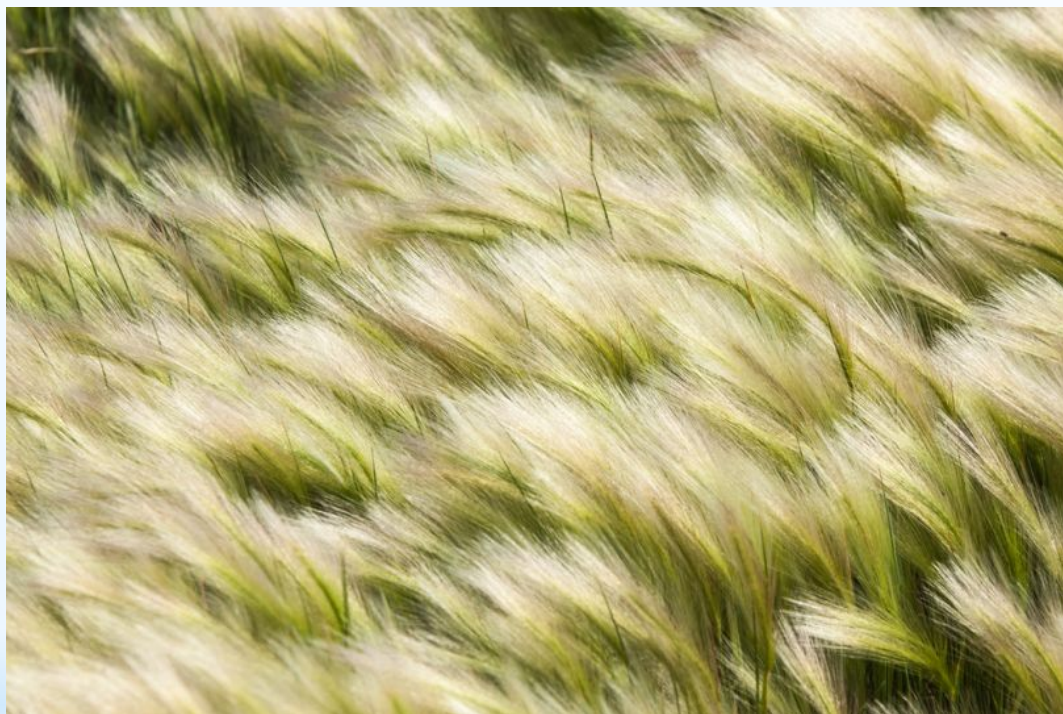
Село Безводное

В селе действует [православная](#) церковь. 8 июня 2011 года в селе был освящён храм Русской Православной старообрядческой Церкви во имя Казанской иконы Пресвятой Богородицы.

Жители деревни участвовали в съёмках кинофильмов.



Деревня Прокошево



Там находится самая северная точка захода ковыльных степей. Ковыль перистый - занесен в Красную книгу Нижегородской области (2005): категория В2 - вид, находящийся на границе ареала.

Деревня Подлёсово



Деревня Подлёсово - центр Слободского сельского совета. В прошлом там находился Никольский монастырь.

Волонтерское движение

Я бы хотела помогать животным. Потому что мне их жалко.

