

**САМАРСКИЙ ГОСУДАРСТВЕННЫЙ МЕДИЦИНСКИЙ УНИВЕРСИТЕТ
КАФЕДРА АНАТОМИИ ЧЕЛОВЕКА**

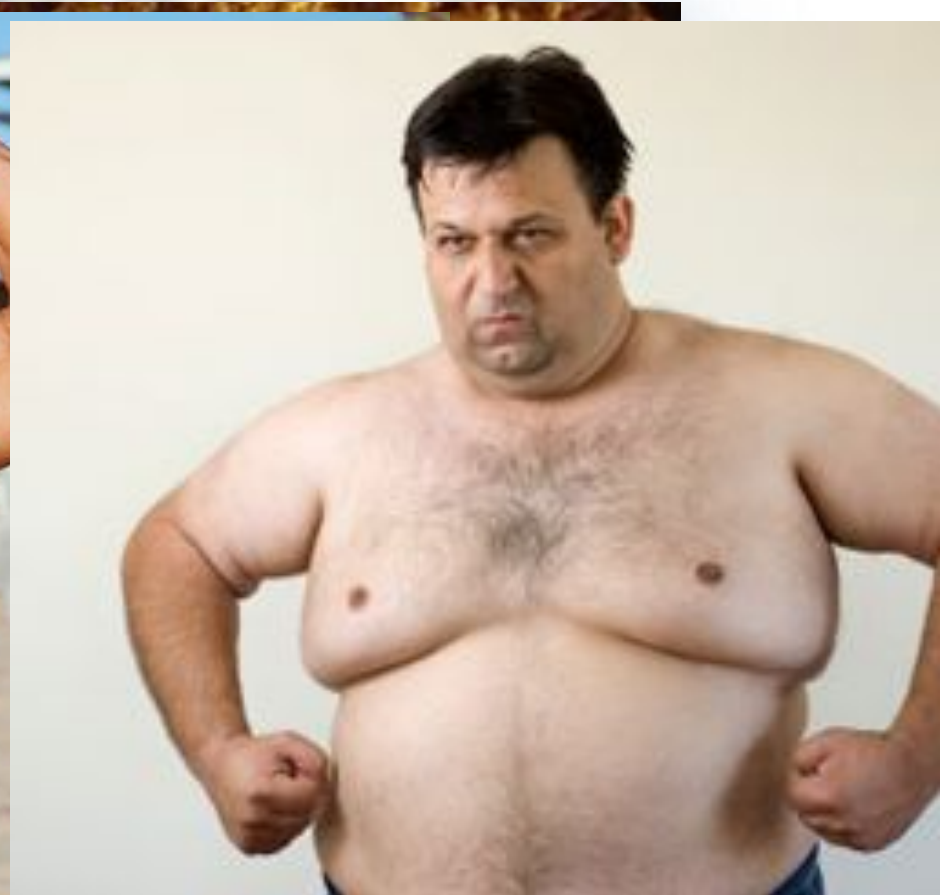
**Анатомия органов половой системы. Промежность.
Анатомия молочной железы.**

доцент кафедры анатомии человека, к.м.н.,
С.Н. Чемидронов

Самара 2014

Задачи половых желез.

- *Экскреторная функция (выделение половых клеток)*
- *Инкреторная функция (выделение половых гормонов)*



Мужские половые гормоны (андрогены)

- Перестройка зачатков внутренних и наружных половых органов по мужскому типу в период эмбриогенеза;
- Развитие первичных половых признаков
- Развитие вторичных половых признаков
- Развитие костно-мышечной системы
- Влияние на водно-солевой обмен
- Поведение



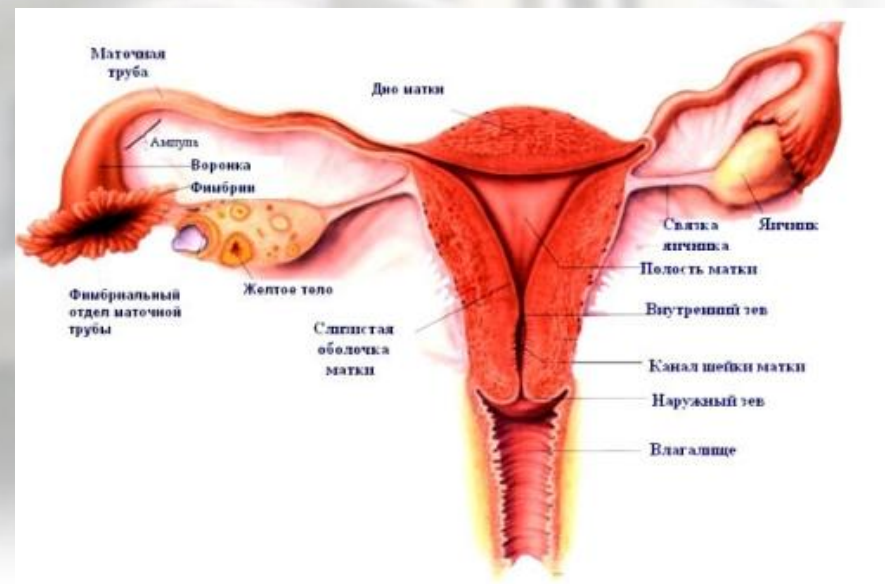
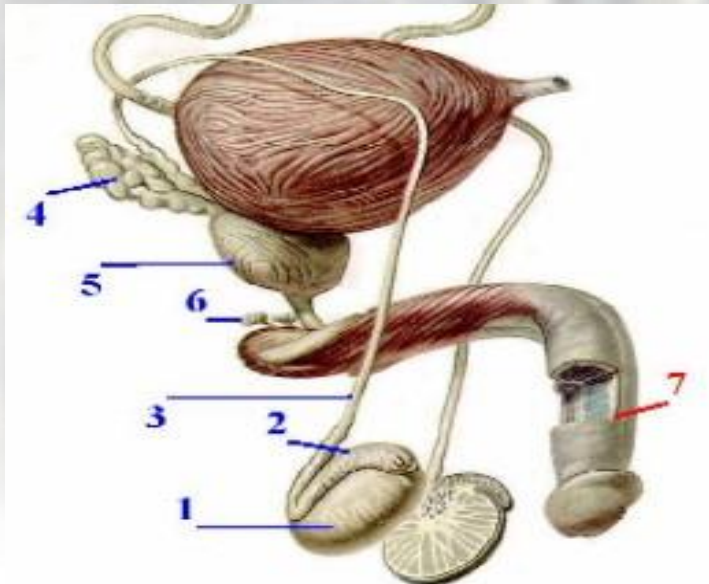
Женские половые гормоны (эстрогены и гестагены)

- Развитие и функционирование женских органов размножения
- Развитие первичных половых признаков
- Развитие вторичных половых признаков
- Поведение
- Развитие беременности
- Родовая деятельность



Первичные половые признаки

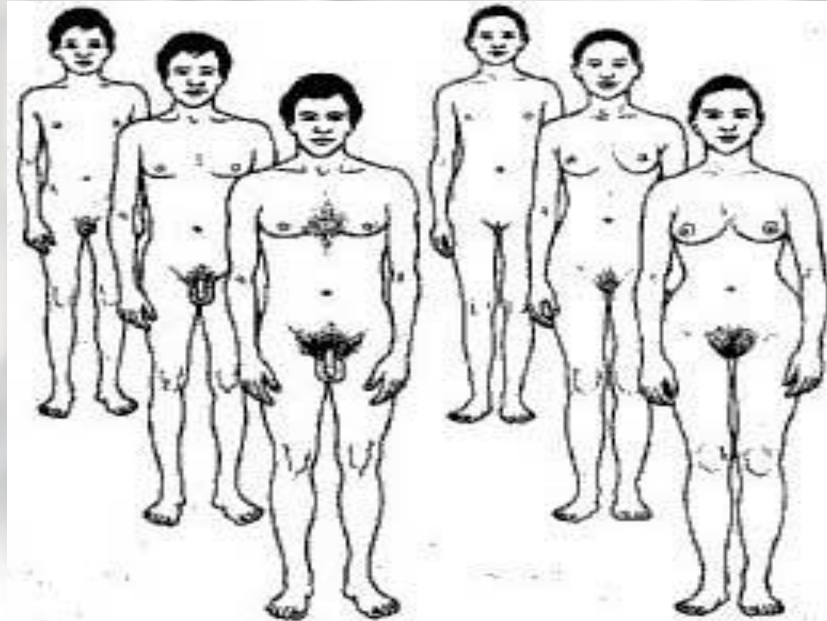
- совокупность особенностей, определяющих основные различия между самцом и самкой у животных (между мужчиной и женщиной у человека).
- половые органы (внутренние и наружные)
- у человека дифференцировка половых органов на мужские и женские завершается к 8 неделе развития





Вторичные половые признаки

- совокупность особенностей или признаков, отличающих один пол от другого (за исключением половых желёз, являющихся первичными половыми признаками).
- у мужчин — усы, борода, адамово яблоко; у женщин — типичное развитие грудных желёз, форма таза, большее развитие жировой клетчатки.



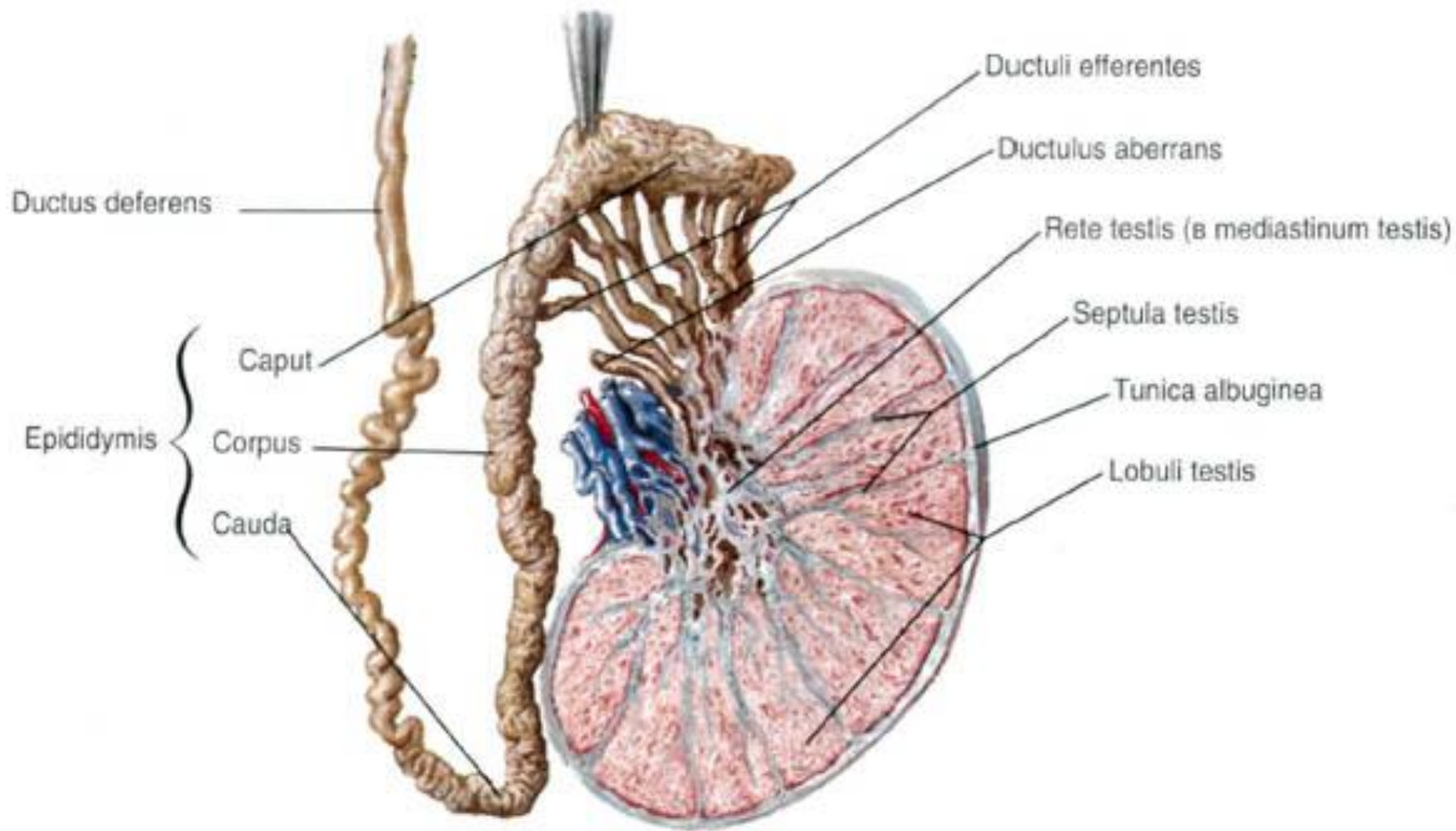
Мужские половые органы.

- Яичко
- Придаток яичка
- Семявыносящий проток
- Семенные пузырьки
- Семяизвергающий проток
- Предстательная железа
- Бульбоуретральные железы

- Половой член
- Мошонка



Мужские половые органы. Яичко. Придаток яичка.



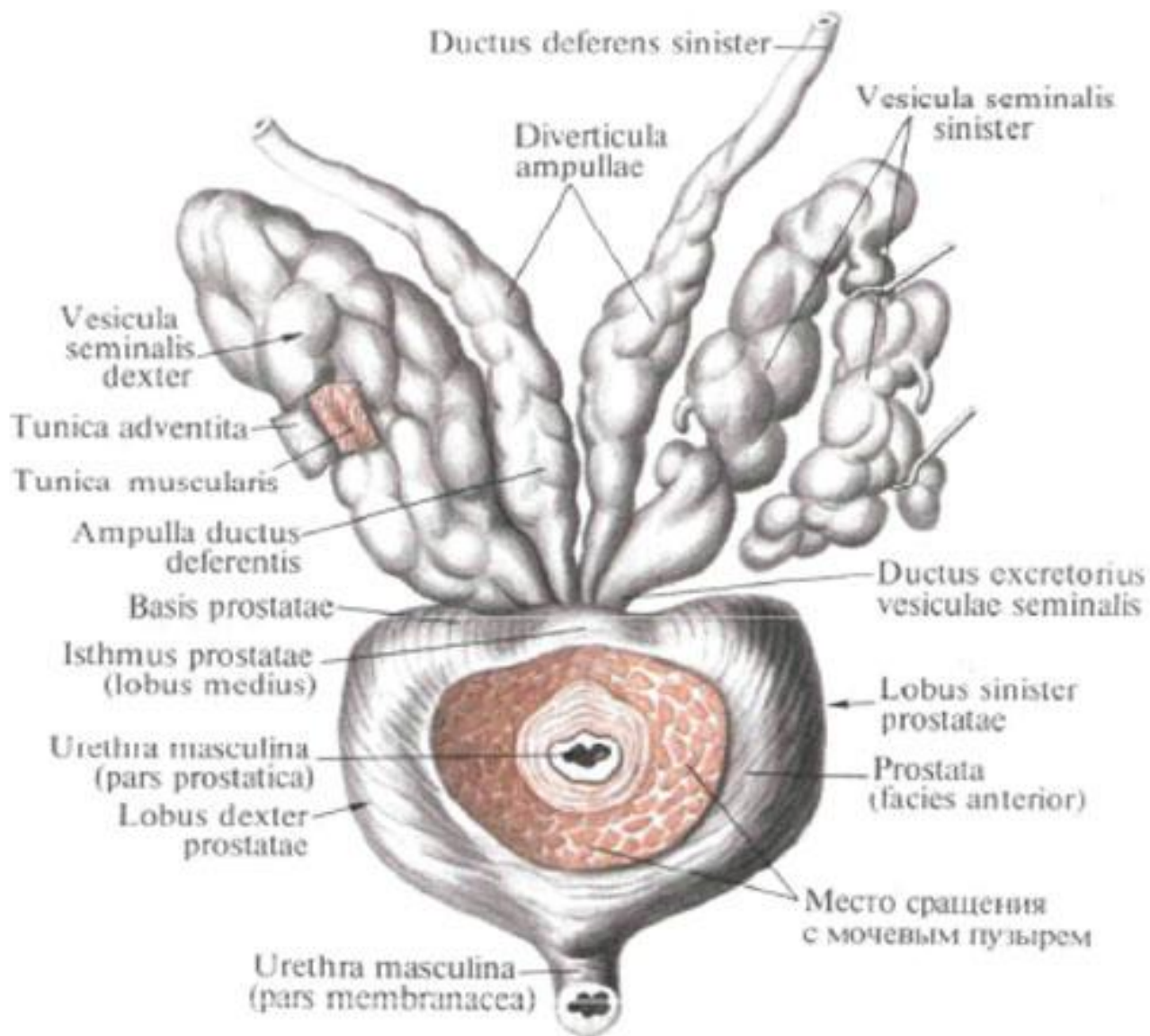
Фронтальный срез

Мужские половые органы. Семявыносящий проток.

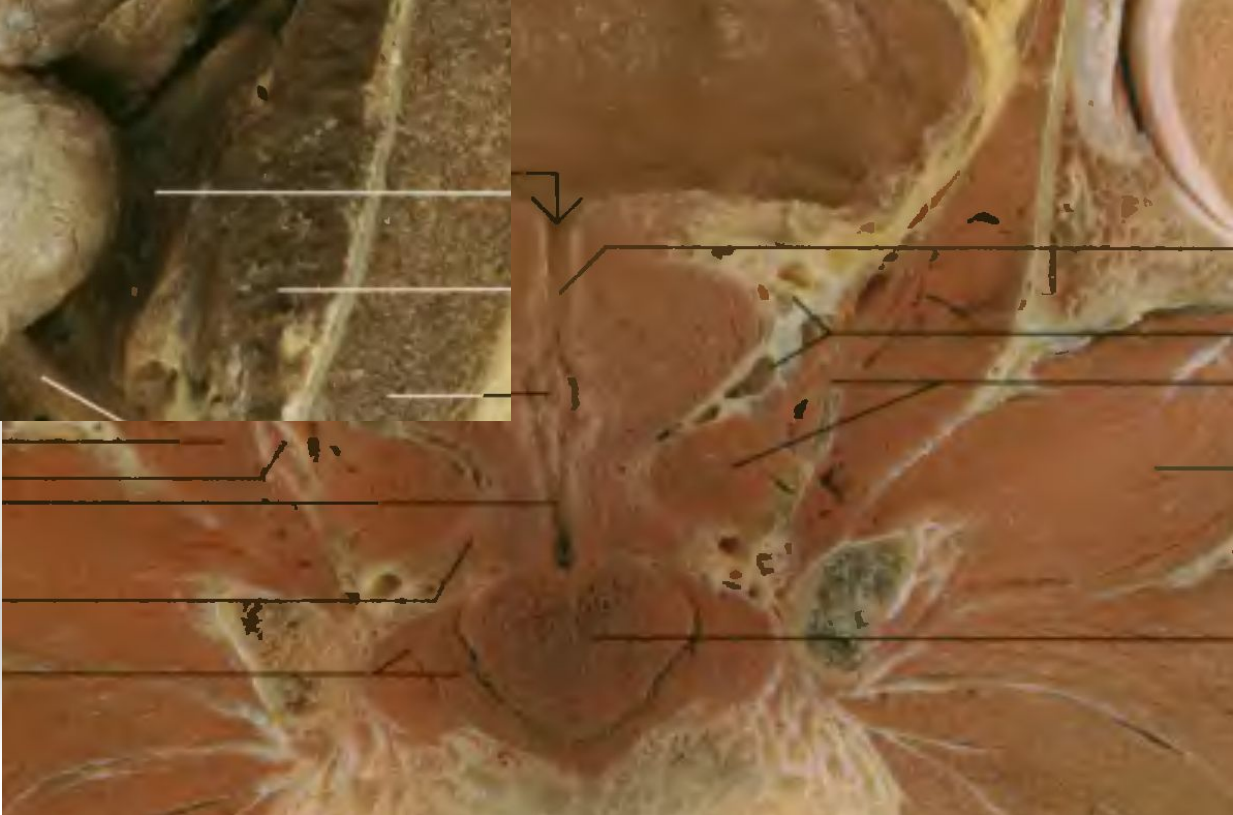
- Яичковая часть
- Канатиковая часть
- Паховая часть
- Тазовая часть



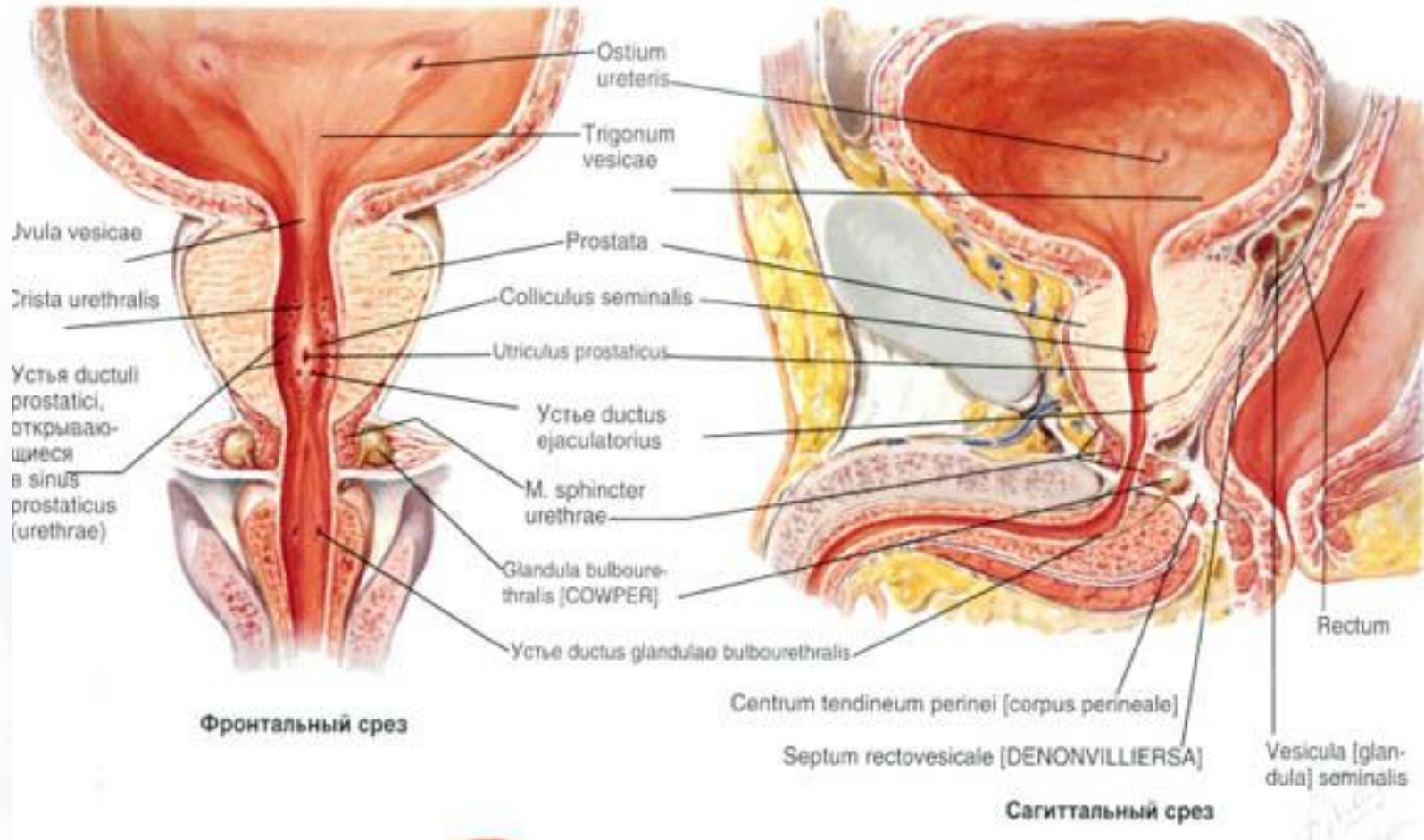
Мужские половые органы. Семенные пузырьки.



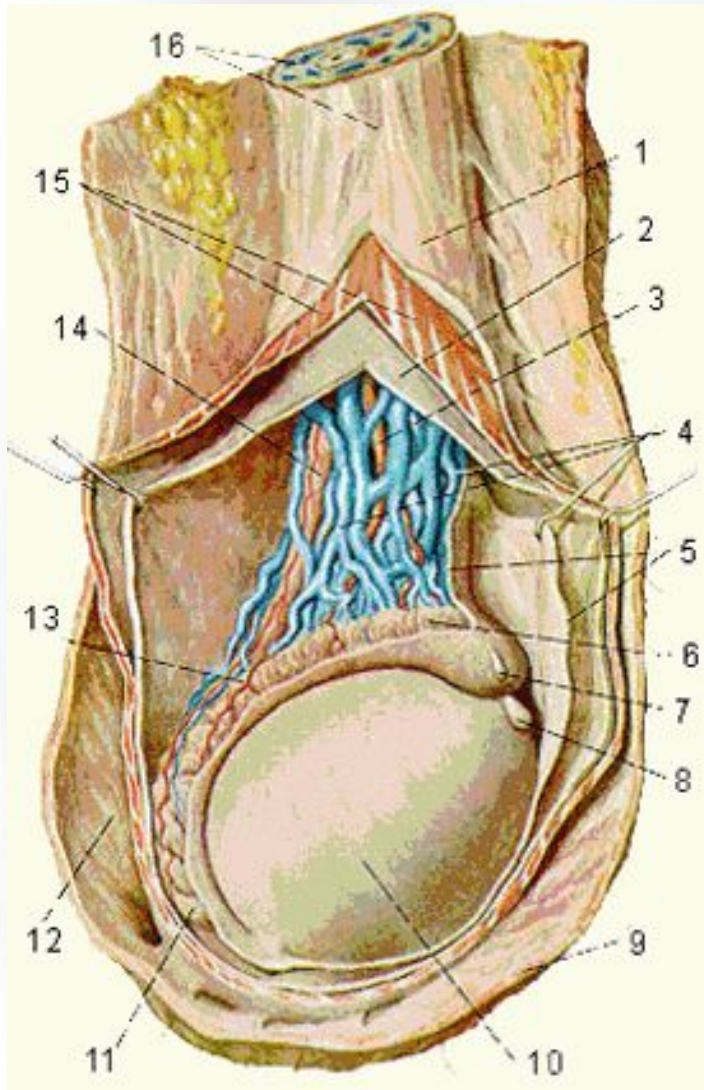
Мужские половые органы. Предстательная железа.



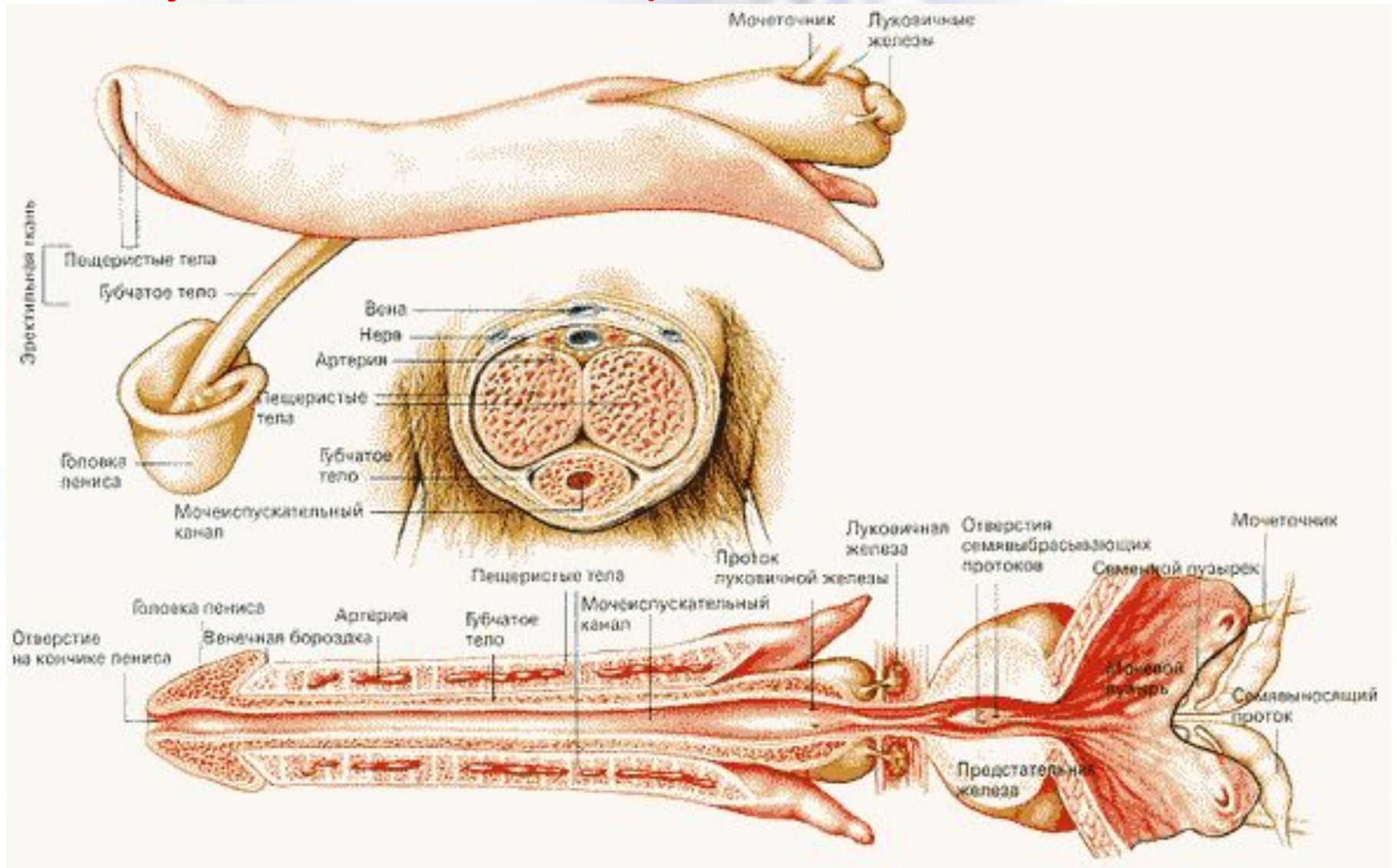
Мужские половые органы. Бульбоуретральные железы.



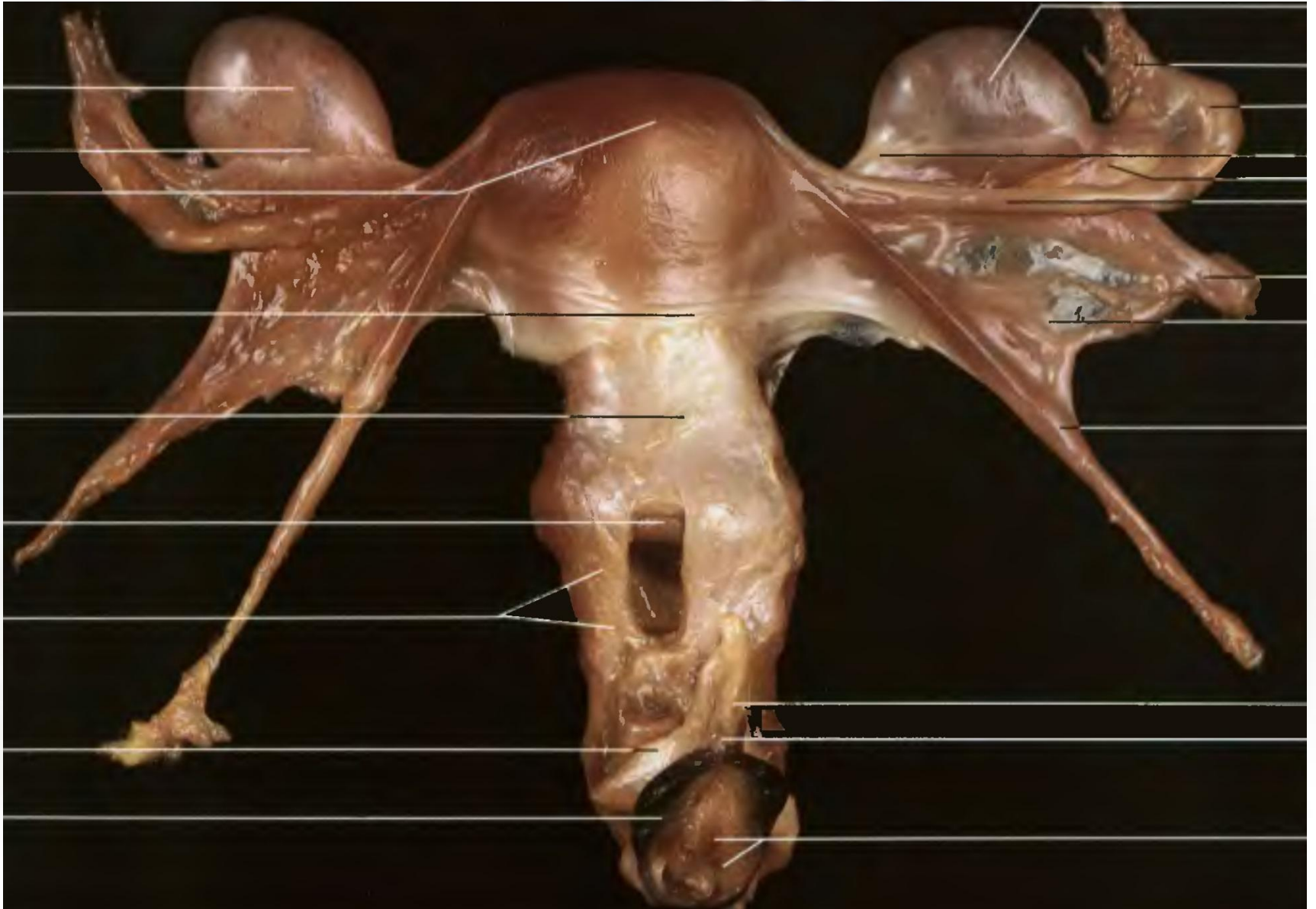
Мужские половые органы. Мошонка.



Мужские половые органы. Половой член.



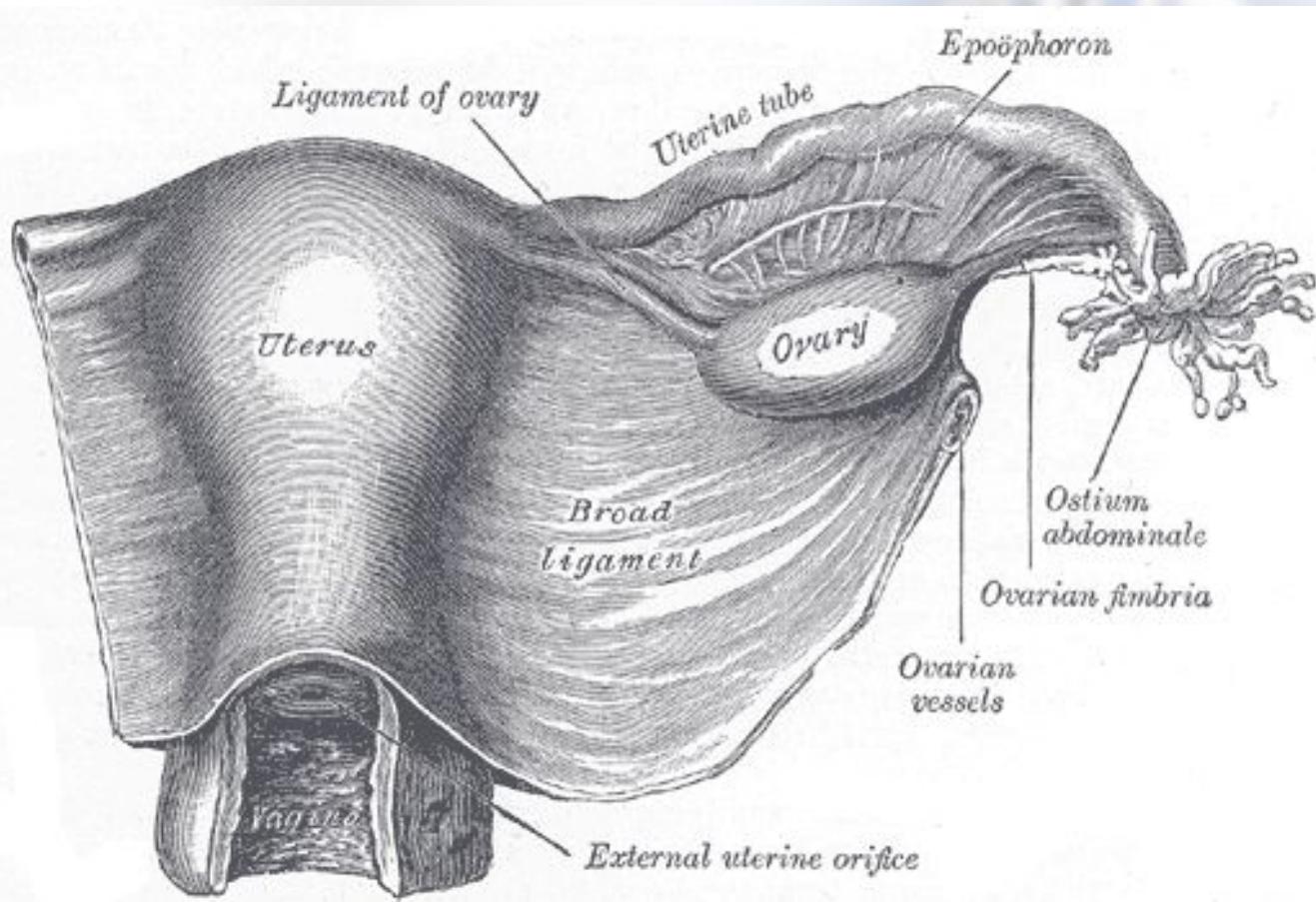
Женские половые органы.



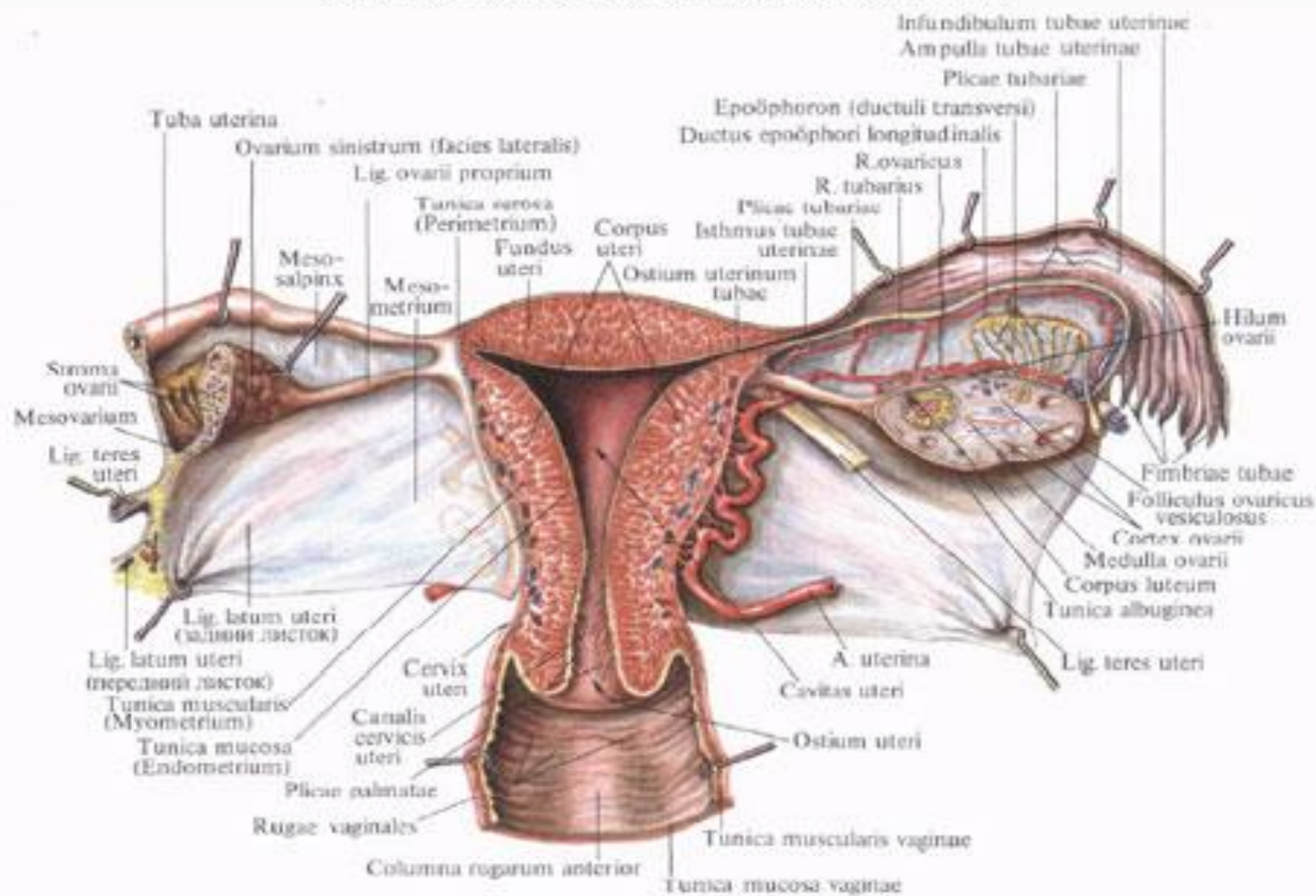
Женские половые органы. Яичник.



Женские половые органы. Придатки яичника.



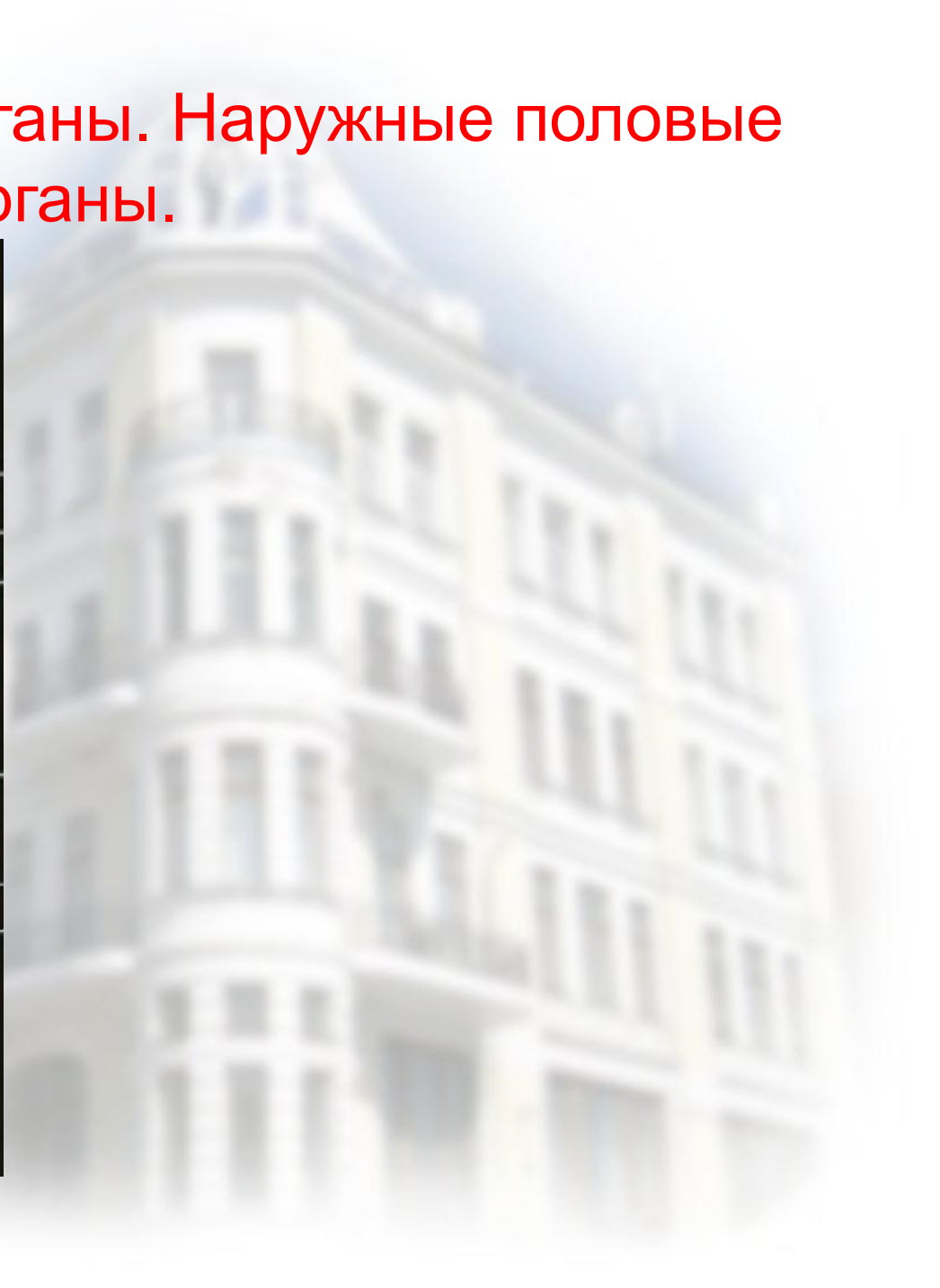
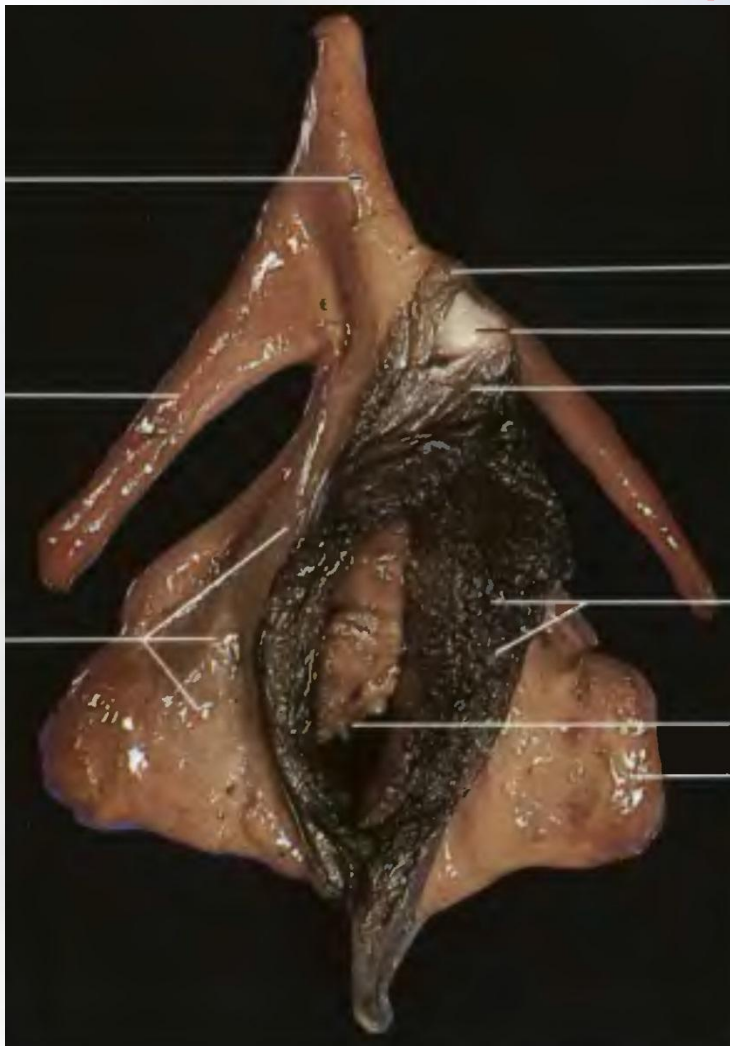
Матка, uterus, маточная труба, tuba uterina, яичник, ovarium, и часть влагалища, vagina; в разрезе, вид сзади



Женские половые органы. Матка.



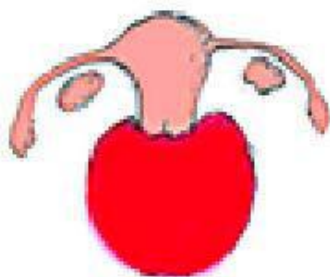
Женские половые органы. Наружные половые органы.



Мужская половая система. Аномалии.



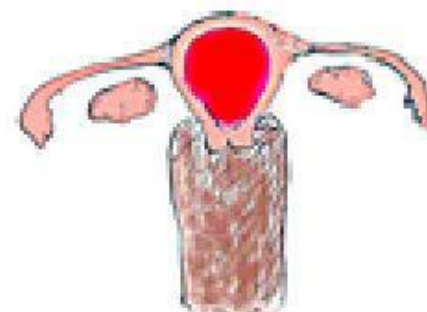
1. Атрезия гимена



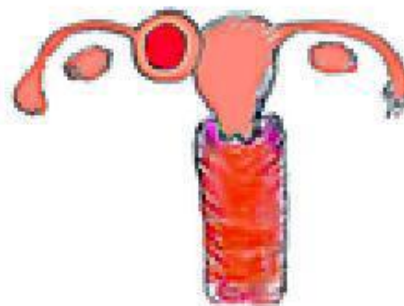
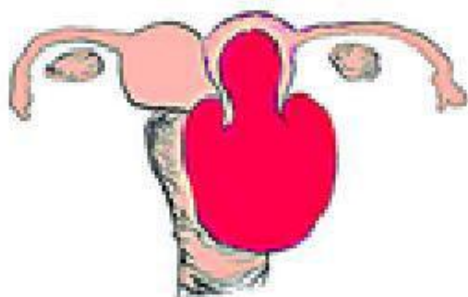
2. Аплазия влагалища и матки



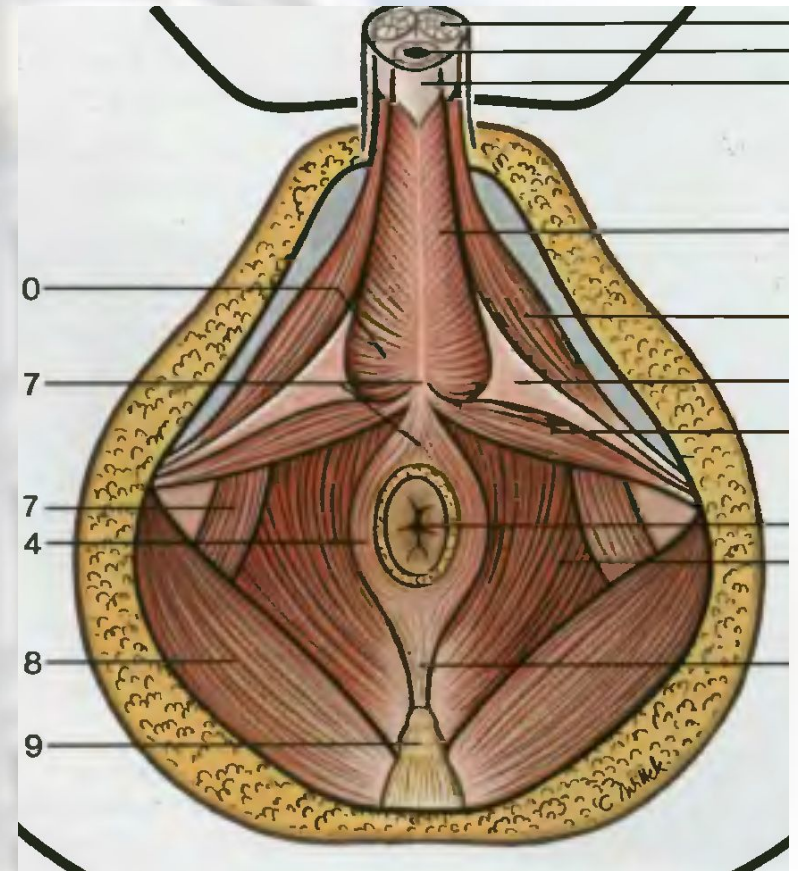
3. Частичная или полная аплазия влагалища при функционирующей матке



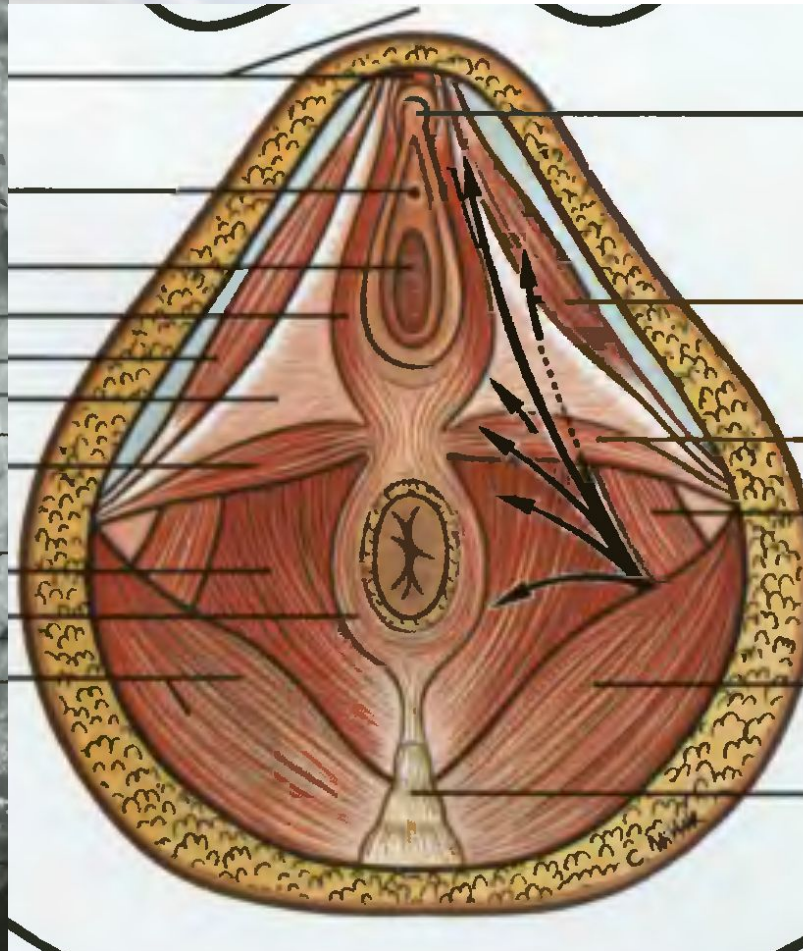
4. Удвоение влагалища и матки с частичной или полной аплазией одного из влагалищ



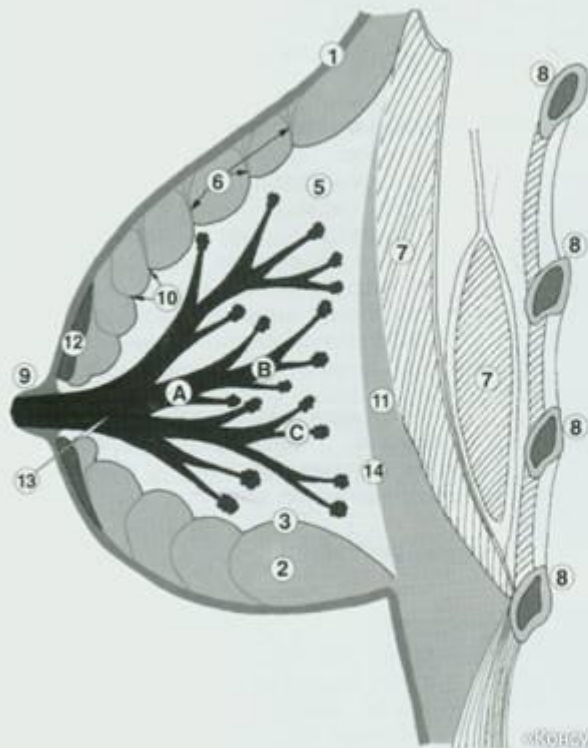
Промежность.



Промежность.

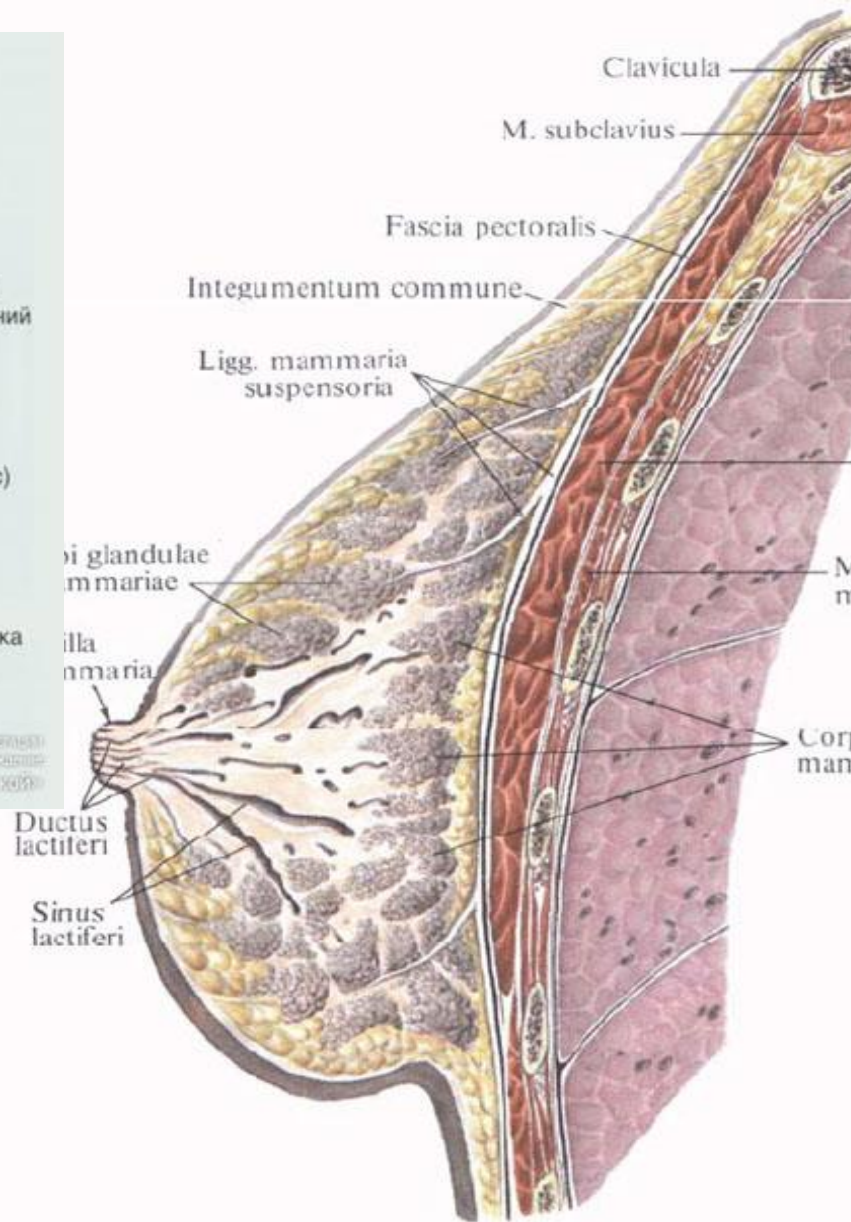


Анатомия молочной железы.



1. Кожа
2. Подкожная жировая клетчатка
3. Поверхностная фасция (передний листок расщеплённой грудной фасции)
4. Млечные протоки (А-главные, В-долевые, С-терминальные)
5. Железистая ткань (фиброгандулярный комплекс)
6. Связки Купера
7. Грудные мышцы
8. Рёбра
9. Сосок
10. Гребни Дюрета
11. Ретромаммарная жировая сумка
12. Околососковая мышца
13. Млечный синус
14. Задний листок расщеплённой грудной фасции.

«Консультативно-диагностический центр «Польза»



Аномалии молочной железы.





СПАСИБО ЗА ВНИМАНИЕ