

*

Повторение. 5 класс



Урок 1

*

Устный счет

$$1) 0,6 \cdot 9 = 5,4$$

$$2) 0,8 : 4 = 0,2$$

$$3) 5,2 \cdot 0,1 = 0,52$$

$$4) 4,3 \cdot 10 = 43$$

$$5) 45,7 : 10 = 4,57$$

$$6) 5,92 \cdot 10 = 59,2$$

$$7) 65,13 : 100 = 0,6513$$

$$8) 3,4 : 0,1 = 34$$

$$9) 0,63 : 0,01 = 63$$

$$10) 5,4 : 0,001 = 5400$$

Повторение

Задание 1 Вычислите:

$$1) 19,1^4 \cdot (11,18^1 : 2,6^3 + 13,94^2 : 1,7^5) \cdot 0,8 = 191$$

Задание 2 Решите уравнения:

$$2) 3,4x + 1,7x = 11,73 \quad x = 2,3$$

$$3) 44,52 : x = 0,53 \quad x = 84$$

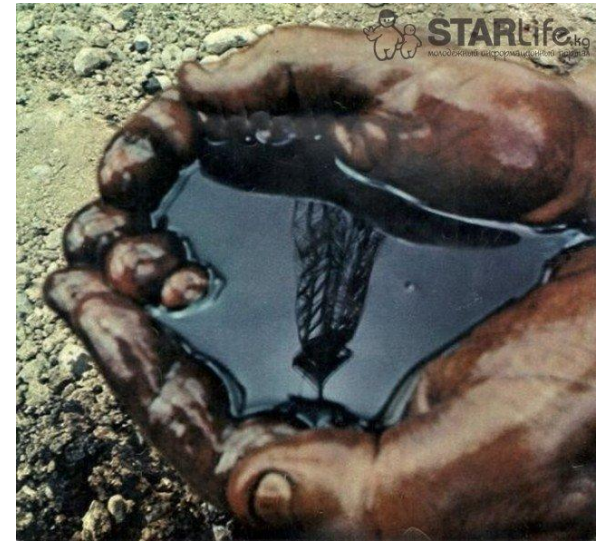
Повторение

*
Задание 3 Масса 1 литра нефти равна 0,85 кг. Найдите массу 7,4 л нефти.

Решение:

$$0,85 \text{ (кг)} \cdot 7,4 = \mathbf{6,29 \text{ кг}}$$

Ответ: 6,29 кг



Повторение

Задание 4 Гусеница ползла 2,2 мин со скоростью 2,8 м/мин, а улитка – 3,6 мин со скоростью 1,8 м/мин. Кто из них прополз большее расстояние и на сколько большее?

Решение: 1) Найдем расстояние, которое проползла гусеница:

$$2,2 \cdot 2,8 = \mathbf{6,16 \text{ (м)}}$$



2) Найдем расстояние, которое проползла улитка: $3,6 \cdot 1,8 = \mathbf{6,48 \text{ (м)}}$

3) Найдем разницу:

$$6,48 - 6,16 = \mathbf{0,32 \text{ (м)}}$$

Ответ: улитка проползла на 0,32 м больше

Повторение

Задание 5 Среднее арифметическое двух чисел равно 1,36. Одно число в 2,4 раза меньше другого. Найдите эти числа.

Решение: Пусть x – первое число

Тогда $2,4x$ – второе число

Так как среднее арифметическое этих чисел равно 1,36, то по определению:

$$(x + 2,4x) : 2 = 1,36$$

$$x + 2,4x = 1,36 \cdot 2$$

$$3,4x = 2,72$$

$$x = 2,72 : 3,4$$

$$x = 0,8 \text{ – первое число}$$

Найдем второе число:

$$2,4x = 2,4 \cdot 0,8 = \mathbf{1,92}$$

Ответ: 0,8 и 1,92

Повторение

Задание 6 Общая масса сома, щуки и карася 4,43 кг. Масса щуки в 1,6 раза больше массы карася, а масса сома на 0,86 кг больше массы щуки. Найдите массу каждой из рыб.

Сом $1,6x + 0,86$ (кг)

Щука $1,6x$ (кг)

Карась x (кг)

Сом 2,22 кг

Щука 1,36 кг

Карась 0,85 кг

Так общая масса рыб
равна 4,43 кг, то

4,43 кг составим уравнение:

$$x + 1,6x + 1,6x + 0,86 = 4,43$$

$$4,2x + 0,86 = 4,43$$

$$4,2x = 4,43 - 0,86$$

$$x = 0,85$$

Ответ: 0,85 кг; 1,36 кг; 2,22 кг

Домашнее задание

№ 974, 975, 976, 985



Урок закончен.

Спасибо

за внимание!