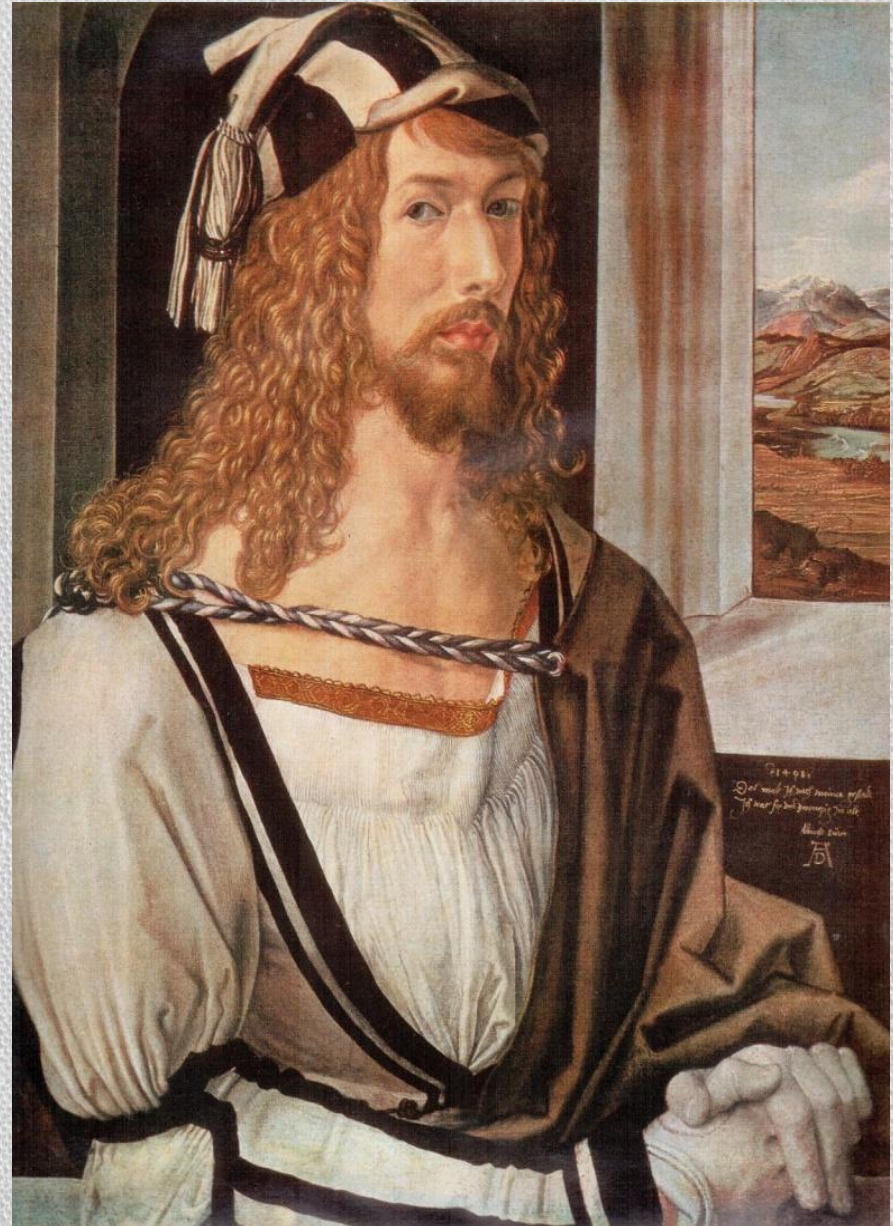
A stylized, light-colored illustration of a plant with several leaves and a cluster of small, round buds or flowers, positioned on the left side of the slide against a dark brown background.

ПРЕЗЕНТАЦИЯ НА ТЕМУ: АЛЬБРЕХТ ДЮРЕР

Шучалина Ирина 10 «Б» класс

Альбрехт Дюрер - немецкий живописец и график, один из величайших мастеров западноевропейского Ренессанса.

Родился 21 мая 1471 года в Нюрберге, в семье ювелира, приехавшего в этот немецкий город из Венгрии XV веке. В семье росло 8 детей, из которых будущий художник был третьим ребенком и вторым сыном. Отец Альберхт Дюрер – старший, был золотых дел мастер, свою венгерскую фамилию Айтоши, он буквально перевел на немецкий как Thürer; в последствии она стала записываться Dürer.



- По началу отец старался увлечь сына ювелирным делом, но обнаружил у сына талант художника.
- В возрасте 15 лет Альберхт был направлен учиться в мастерскую ведущего нюрнбергского художника того времени Михаэля Вольгемута. Там Дюрер освоил не только живопись, но и гравирование по меди и дереву
- Учеба в 1490 году по традиции завершилась путешествием, за 4 года молодой человек объездил ряд городов в Германии, Швейцарии и Нидерландах, продолжая совершенствоваться в изобразительном искусстве и обработке материалов.



- В 1494 году, Дюрер вернулся в Нюрнберг, вскоре после чего женился на Агнессе.
- Затем он в том же году предпринимает путешествие в Италию, где знакомится с творчеством Матеньи, Полайоло, Лоренцо Ди Креди и других мастеров.
- В 1495 Дюрер снова возвращается в родной город и в течение последних десяти создает значительную часть своих гравюр, ставших сейчас знаменитыми.



- В 1520 художник предпринимает путешествие в Нидерланды, где становится жертвой неизвестной болезни, мучавшей ее затем до конца жизни.
- В последние годы жизни Альберхт уделяет много внимания усовершенствованию оборонительных укреплений, что было вызвано развитием огнестрельного оружия. В своем труде «Руководство к укреплению городов, замков и теснин», выпущенном в 1527 году, Дюрер описывает в частности, принципиально новый тип укреплений, который он назвал бастея.



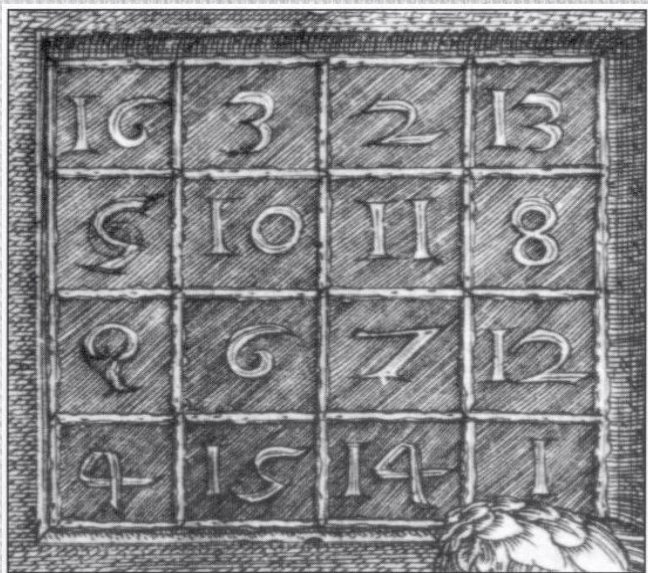
Скончался Альберхт Дюрер 6 апреля 1528 года у себя на родине
Нюрнберге



- Шедевром резцовой гравюры на металле в исполнении Дюрера считается гравюра «Адам и Ева»(1504 г.)

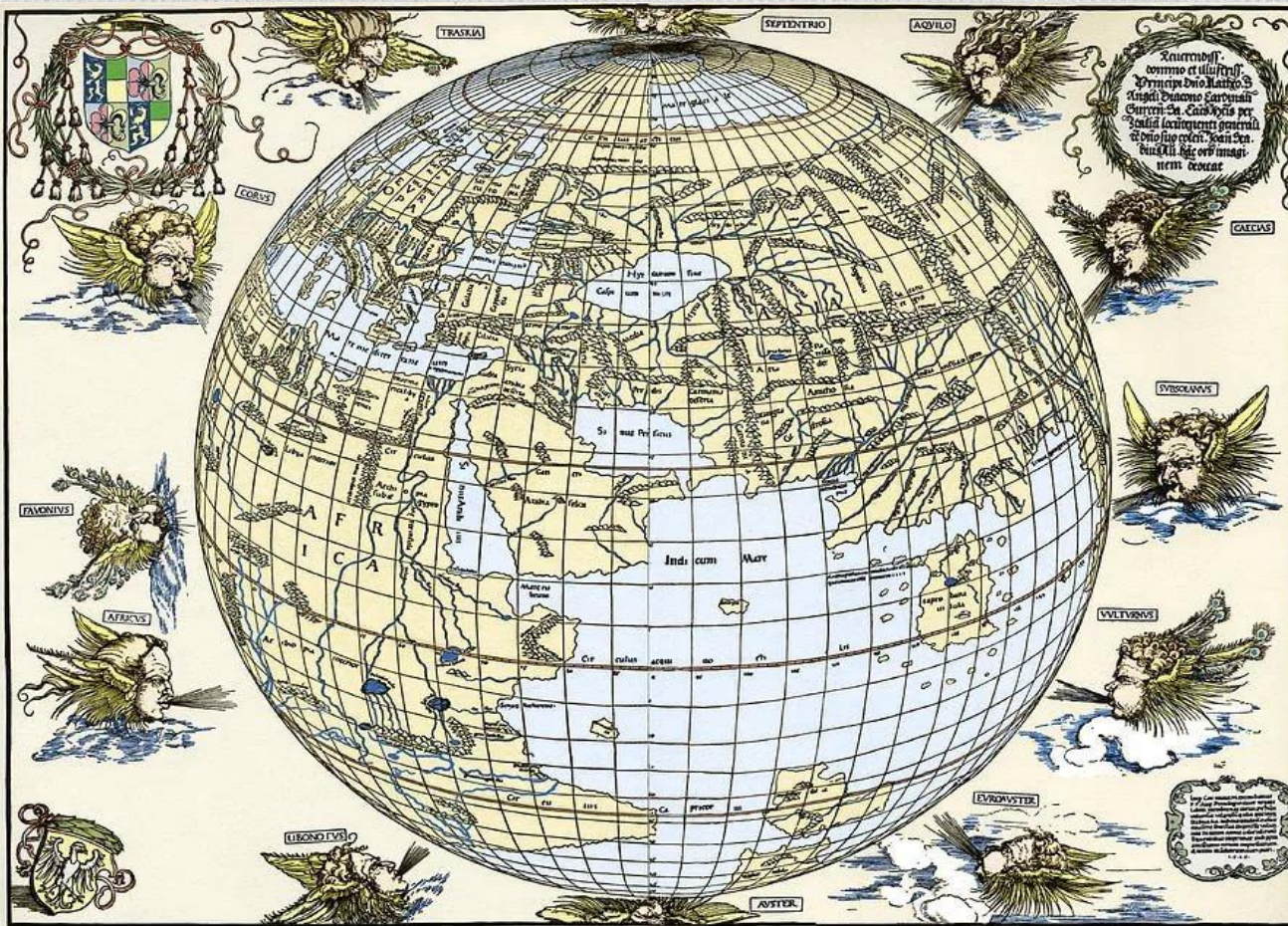


«магический квадрат» Дюрера остается сложной загадкой.



Руки молящегося
около 1508 г.





В географической карте Стабия-Хейнфогеля-Дюрера для передачи шарообразности земли была применена перспективная проекция с точки зрения, находящейся вне глобуса на расстоянии утроенного диаметра, из которой точки земной поверхности спроектированы на плоскость чертежа. Разработкой методов проектирования, Дюрер интересовался уже как художник .

- Сохранилось около 970 рисунков Дюрера: пейзажи, портреты, зарисовки людей, животных и растений.
- Дюрер неустанно упражнялся в компоновке, обобщении частных частей, построении пространства.
- Графическое наследие Дюрера отличается высоким мастерством исполнения, наблюдательностью, верностью натуре.
- Свои штудии он использовал в гравюрах и картинках, неоднократно повторял мотивы графических работ в крупных произведениях.