



География 9 класс Европейский Юг

Пространство Европейского Юга

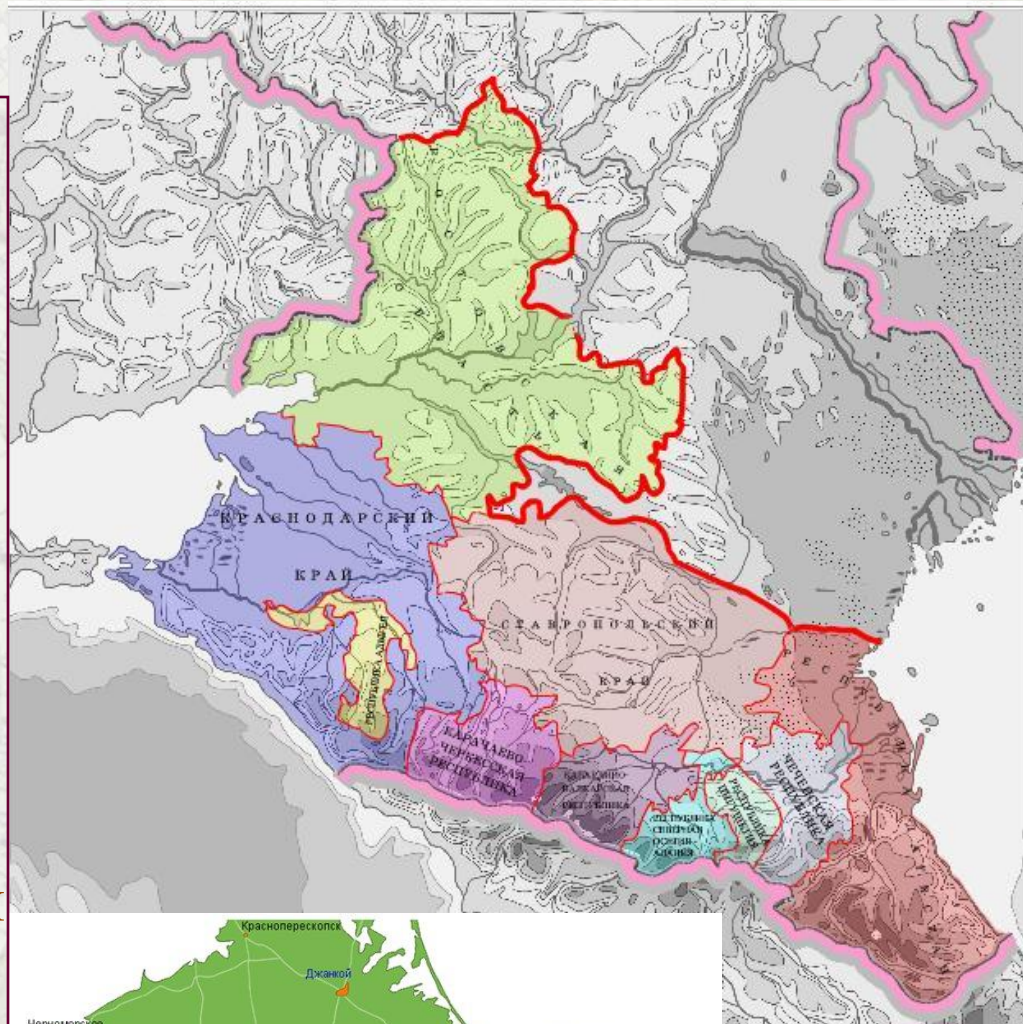
Цели урока:

- оценить особенности экономико-географического положения Европейского Юга
- выявить особенности природных условий и ресурсов района
- продолжить формирование умения работать с различными источниками географической информации (карты, схемы, таблицы), делать предположения на основе полученной информации



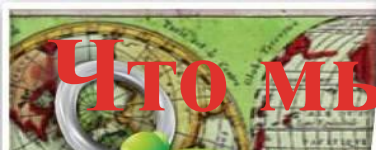
Визитка

1. Площадь 355 тыс. км²
2. Население – 18 млн. чел., это 10,5% населения России.
3. Средняя плотность населения- 50 чел/км²
4. Национальный состав- более 100
4. Граничит с тремя странами – Грузией, Азербайджаном, Украиной; на востоке с Поволжским и на севере с Центрально-Черноземным экономическими районами
5. Омывается морями- Черным, Азовским, Каспийским





- ## Состав Европейского Юга
1. Республика – 8
Адыгея - Майкоп,
Карачаево-Черкесия - Черкесск,
Крым- Симферополь,
Кабардино-Балкария - Нальчик,
Северная Осетия (Алания) -
Владикавказ,
Ингушетия - Магас,
Чечня - Грозный,
Дагестан - Махачкала
 4. Краев – 2 (Краснодарский и
Ставропольский)
 5. Область- Ростовская
 6. Город федерального значения -
Севастополь



Что мы знаем о Европейском Юге



Херсонес Таврический- Всемирное культурное наследие

Географическое положение

1. Положение на Юге европейской части России
2. Положение приморское, что дает выход к Казахстану, Туркмении, Ирану, Азербайджану
3. Северный Кавказ имеет приграничное положение - граничит по Кавказским горам с Грузией и Азербайджаном.
4. На севере соседями являются Украина и Центрально-Черноземный район
5. Транспортная сеть достаточно развита на равнинной части Северного Кавказа
6. Вывод: ЭГП Европейского Юга выгодное. Но необходима стабильная обстановка как на самом Северном Кавказе, так и у соседей в Грузии.



Природные условия района

Задание

- Оцените природные условия Европейского Юга и сделайте вывод.

Рельеф

Климат

Воды

Почвы

Природные зоны

Тектоника и рельеф

1. Кавказские и Крымские горы – эпоха кайнозойского горообразования которая еще продолжается



ЭЛЕМЕНТЫ ТЕКТОН

ПЛАТФОРМЫ И ПЛИТЫ

Выступы кристаллического фундамента древних платформ на поверхность – щиты и массивы (возраст фундамента более 1600 млн лет)

Осадочный чехол древних платформ (плиты древних платформ)

Осадочный чехол в областях докайнозойской складчатости (плиты молодых платформ)

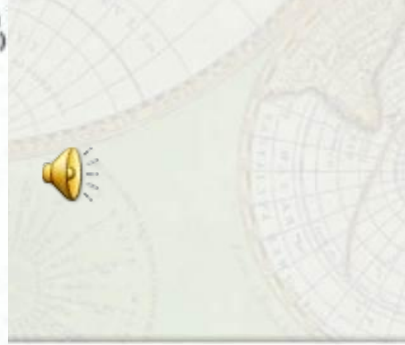
АНАБАРСКИЙ Названия основных платформенных структур

КРАЕВЫЕ ПРОГИБЫ

- ГЕОСИНКЛИНАЛЬНЫЕ (СКЛАДЧАТЫЕ) ОБЛАСТИ
- байкальской и раннекаледонской складчатости (1200–520 млн лет)
- каледонской складчатости (460–400 млн лет)
- герцинской складчатости (300–230 млн лет)
- мезозойской складчатости (160–70 млн лет)
- кайнозойской складчатости (от 30 млн лет до настоящего времени)

рифтовые зоны

Основные направления складчатых структур и их названия



Климат

Климат умеренно-континентальный, субтропический влажный на Кавказском побережье и сухой субтропический на ЮБК

ТИПЫ КЛИМАТОВ





Задание

Оцените наличие в Европейском Юге различных видов ресурсов. Выделите те, которые составляют базу экономики Европейского Юга, используя карты, атлас, текст учебника, дополнительную информацию.

минеральные ресурсы

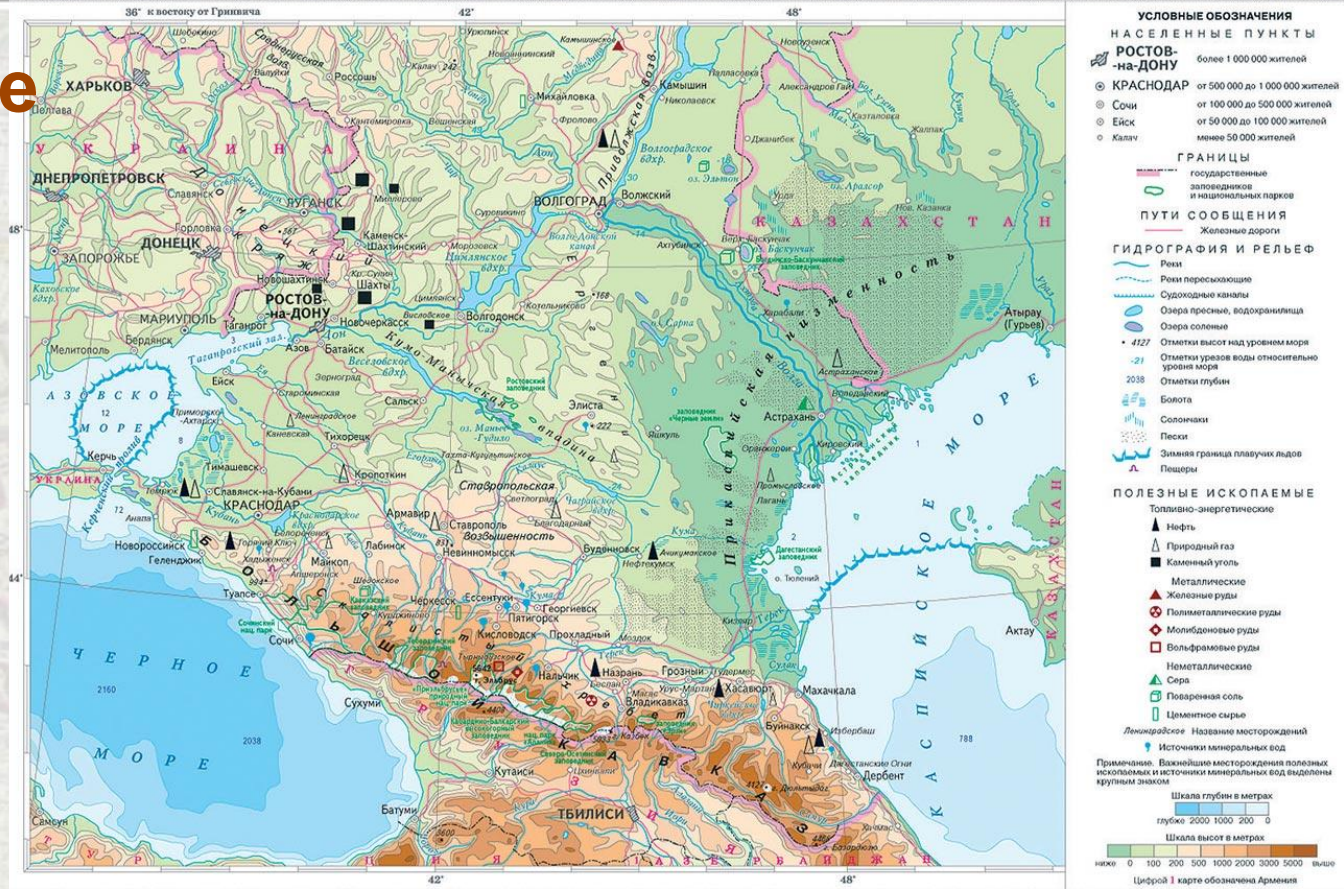
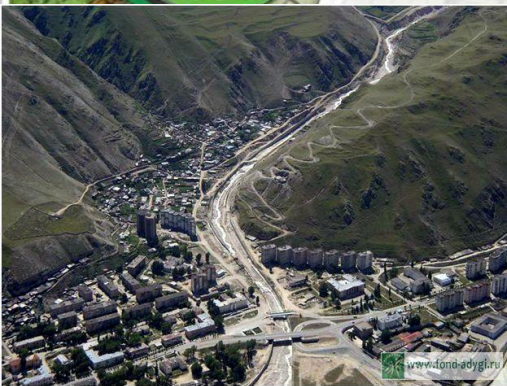
почвенные ресурсы

рекреационные ресурсы

агроклиматические ресурсы

водные ресурсы

Минеральные ресурсы



Вольфрамово-молибденовые и свинцово-цинковые руды
 Предкавказский прогиб- газ, нефть, уголь.
 Железные руды в Крыму.
 Минеральные воды на Кавказе

Агропромышленный комплекс (АПК)

Более 50 % продукции Европейского Юга дает АПК. Благоприятные почвенно-климатические условия позволяют выращивать здесь многие продовольственные культуры.

ЗЕРНОВЫЕ

- **Озимая пшеница** (Кубано-Приазовские равнины, Ставрополье, Сальские степи)
- **Кукуруза** (Ставрополье, предгорные и горные районы)
- **Рис** (низовья Дона, Кубани, Терека)



ТЕХНИЧЕСКИЕ КУЛЬТУРЫ

- Подсолнечник (Краснодарский край)
- Табак (Черноморское побережье)



ВИНОГРАДАРСТВО

Нижний Дон, Дагестан, Черноморское побережье



СУБТРОПИЧЕСКИЕ КУЛЬТУРЫ

- Цитрусовые, чай, гранат (Черноморское побережье)



ЖИВОТНОВОДСТВО

- Тонкорунное овцеводство (Ростовская обл, Ставропольский край, Дагестан)
- Разведение КРС, свиноводство, птицеводство



Отрасли пищевой промышленности



Машиностроение



Сельскохозяйственное

Ростов-на-Дону, Таганрог,
Миллерово, Новочеркасск,
Краснодар (комбайны,
машины для возделывания
табака, винограда)



Авиастроение

Таганрог
(самолеты Бе)



Энергетическое

Таганрог (паровые
котлы), Волгодонск
(оборудование для
АЭС)



Транспортное

Новочеркасск
(электровозы),
Краснодар (автобусы)

Оборудование для
нефтегазовой и
пищевой
промышленности

(Таганрог, Волгодонск)



Топливо-энергетический комплекс (ТЭК)



Развивается на собственном топливе (нефть, газ, уголь)

ТЭС – Ростовская, Краснодарская, Ставропольская



ГЭС – Цимлянская, Чиркейская



АЭС – Ростовская (Волгодонская)



Рекреационные районы



Черноморское
побережье
Кавказа

Сочи, Анапа,
Геленджик



Кавказские
Минеральные
воды

Пятигорск,
Кисловодск,
Железнодорожск,
Ессентуки



Центральная
часть Кавказского
хребта

Теберда, Домбай,
Архыз,
Приэльбрусье



ТУРИЗМ



Архы
3



Теберда



г.
Эльбрус



Приэльбрус
ье



Архыз

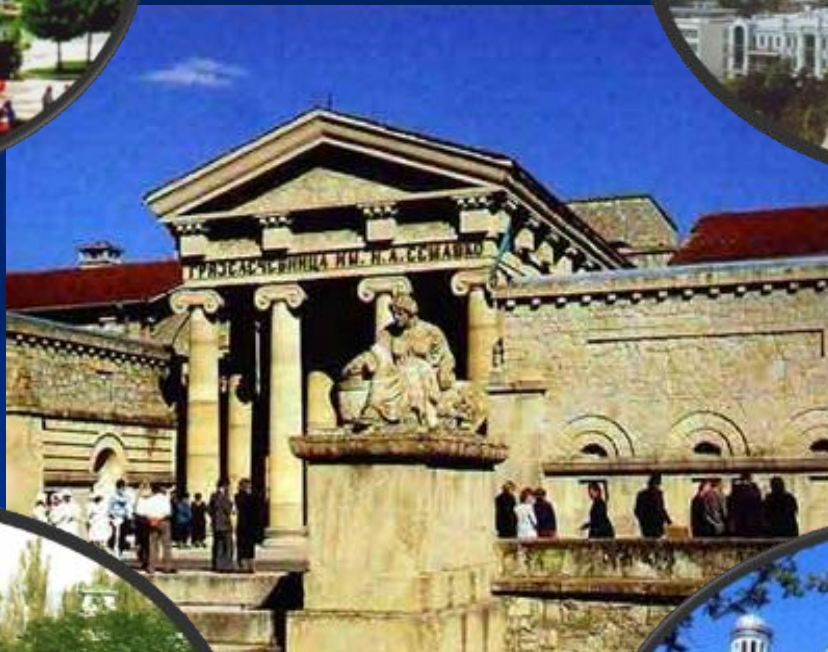
КУРОРТЫ



г.
Кисловодск



г.
Пятигорск



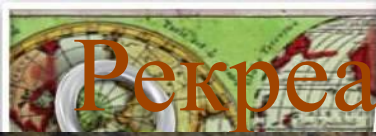
г.
Железноводск



г.
Кисловодск



г. Ессентуки



Рекреационные ресурсы

Стратегическое географическое положение
исключительно благоприятные и разнообразные
природные условия предопределили уникальность
Европейского Юга



The background of the slide features a collage of various historical and modern maps. In the top-left corner, there is a detailed illustration of a green and silver compass resting on a map. The rest of the slide is filled with overlapping, semi-transparent map images, including a large world map in the center and several smaller circular maps around it. The overall color palette is light green and beige.

Домашнее задание

1. Изучить § 40, 41