

Социальная стратификация

страта – *stratum* – слой

• деление общества на социальные слои –

страты –

с примерно

одинаковым

социальным

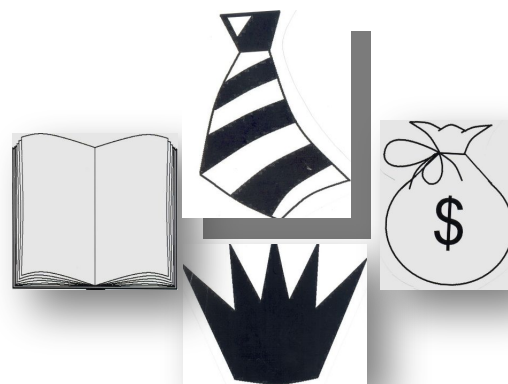
статусом, отражающ

представление о

социальном неравенстве,

выстроенное по вертикали

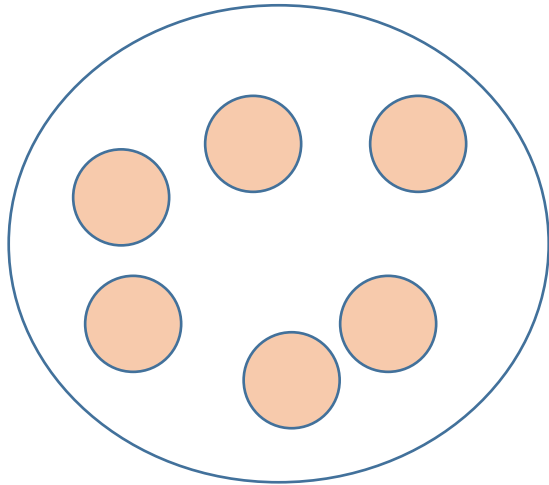
(социальная иерархия)



Теория стратификации: Питирим Сорокин – социолог

Дифференциация –

деление общества на группы,
характеризующиеся
различными признаками.
Соподчиненности между
ними нет.



Стратификация –

совокупность
расположенных в
иерархическом порядке
социальных слоев =
распределение
социальных
групп

Изменение европейского общества в XVI – XIX вв.

Сословия европейского средневекового общества



Те, кто молится, -
духовенство



Те, кто воюет, -
дворянство



Те, кто трудится,
– крестьяне и
горожане

переход

Классы европейского общества Нового времени



Высший класс,
крупная
буржуазия



Средний класс



Наемные рабочие -
пролетариат



Низший класс
Люмпены Пауперы

Изменения в социальной структуре общества

Сословия

(дворяне,
крестьяне
и...)

юридически
экономически



Классы
(буржуазия,
пролетариат
и...)



- Большинство людей трудно было причислить к какому-либо классу
- Темпы изменений в социальной структуре общества зависели от темпов модернизации

Аристократия

?



- Владеют землями, пытаются сохранить свой образ жизни
- Имеют доступ к хорошему образованию и политической деятельности

Аристократия



- Владеют землями, пытаются сохранить свой образ жизни
- Имеют доступ к хорошему образованию и политической деятельности



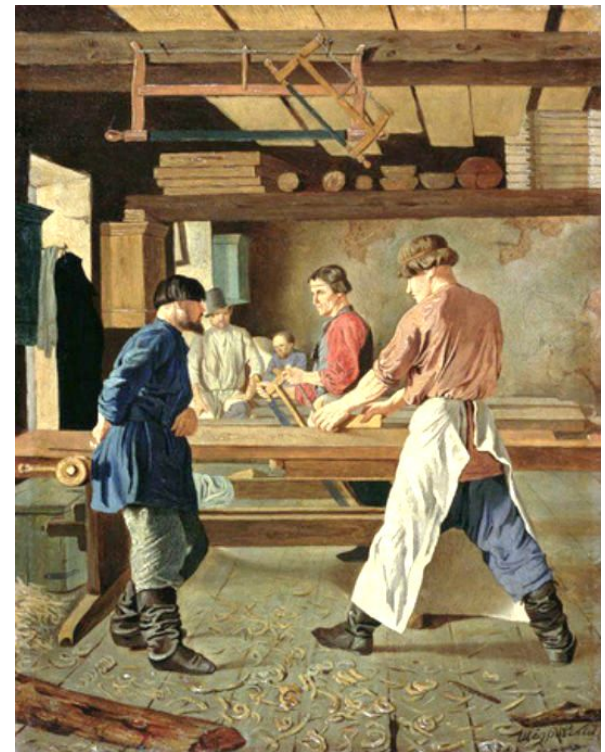
- Теряют свои богатства и земли
 - Сливаются с буржуазией, занимают руководящие посты в банках, промышленных компаниях, колониальной администрации

Буржуазия



Купцы, банкиры, ростовщики, богатые ремесленники,
мануфактуристы...

= **БУРЖУА** – почтенные горожане, владеющие
собственностью и ведущие достойную жизнь



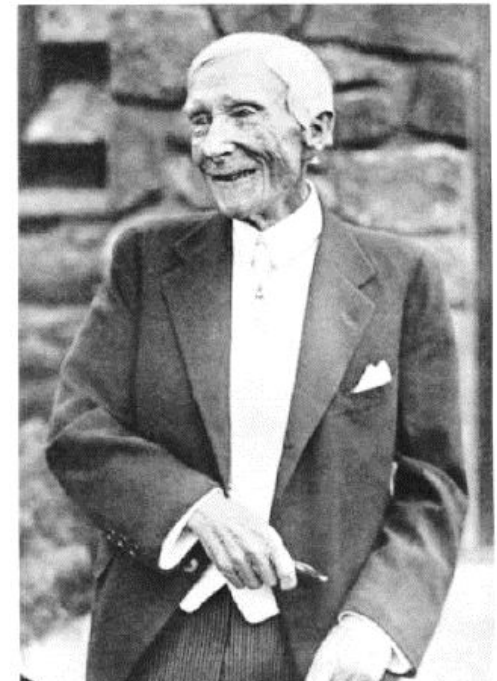
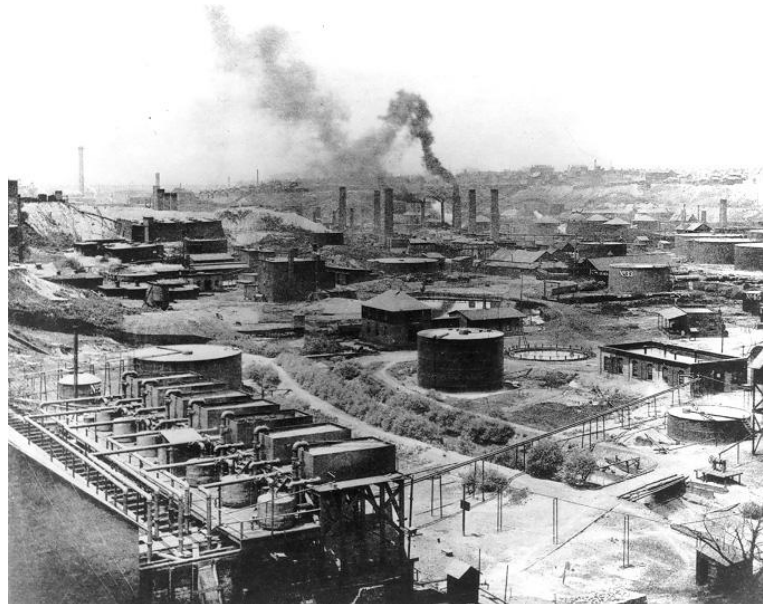
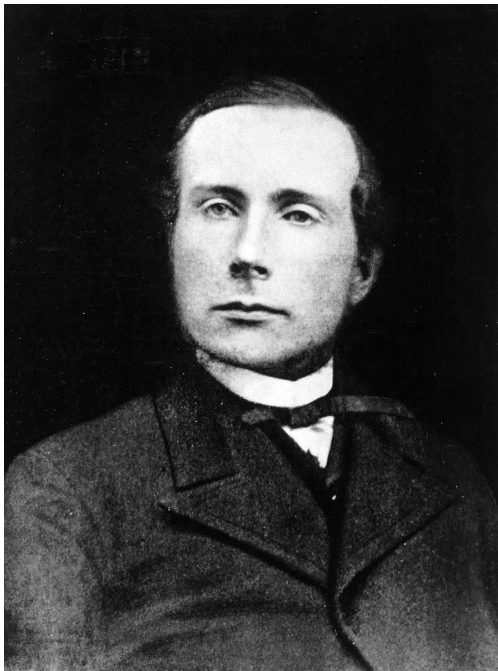
Буржуазия новая



Новая буржуазия

1. «...человек, который всем обязан самому себе...»

Джон Рокфеллер: отец лесоруб и странствующий торговец; сам с 7 лет выращивал и продавал продукты с земельного участка ... основал Standard Oil , первый долларовый миллиардер, филантроп (медицина, образование)



в 95 лет

Новая буржуазия

1. «...человек, который всем обязан самому себе...»

политик
Дизраэлли



лорд
Бикенсфильд

пивовар
Гиннес



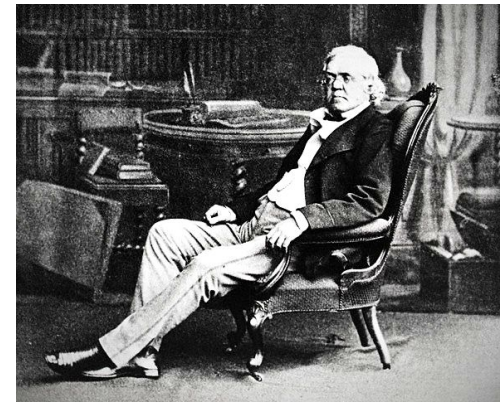
барон

банкир
Ротшильд



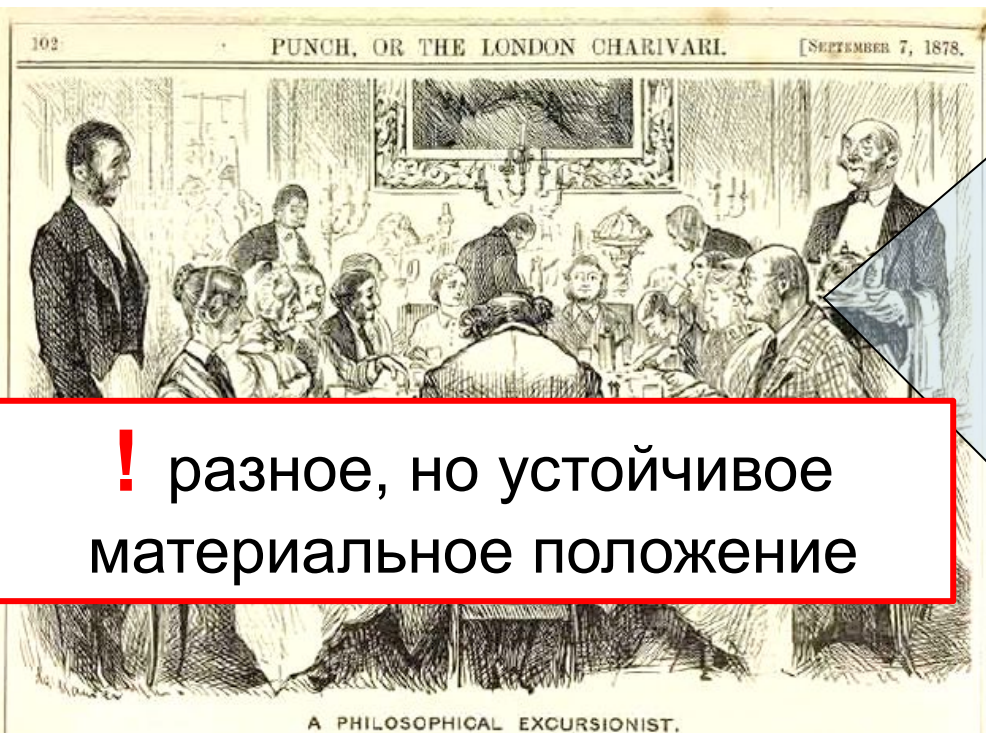
барон

Уильям Теккерей, «Книга снобов, написанная одним из них» 1840-е годы



2. «Старик Памп метет лавку, бегаёт на посылках, становится доверенным приказчиком и компаньоном... он дезертировал из среднего слоя общества и ещё не допущен в высший, но покоряется и терпит отказы, проволочки и унижения, утешая себя мыслью, что его сын будет счастливее... Памп-второй становится главой фирмы, нагребает все больше и больше денег, женит сына на графской дочке. Памп-третий не бросает банка, но главное дело его жизни - стать отцом Пампа-четвертого, который уже является аристократом в полном смысле слова и занимает место в палате лордов как барон Памп, а его потомство уже по праву наследования властвует над нашей нацией снобов. ...деньги снобов из Сити омывались в течение поколения или около того и, омывшись, превратились в поместья, леса, замки и городские особняки, они уже допущены к хождению, как истинно аристократическая монета...»

Средний класс



! разное, но устойчивое материальное положение

«Средний класс отдыхает»
карикатура из журнала «Панч», 1878

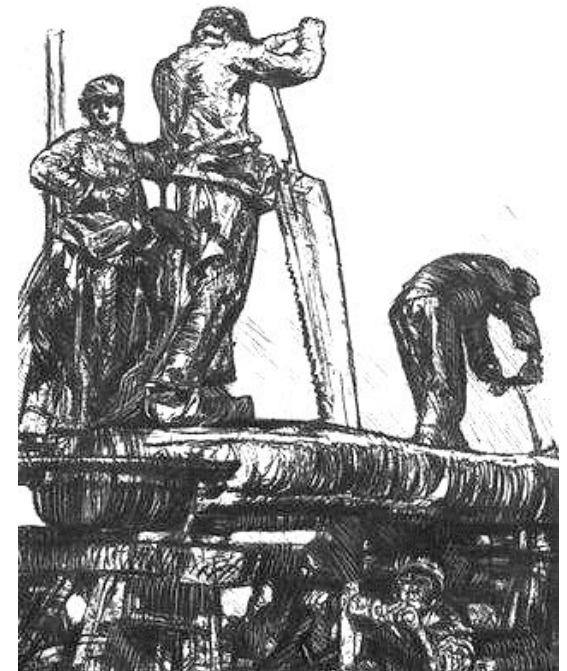
- представители мелкого и среднего бизнеса
 - служащие (менеджеры) частных и гос. учреждений
- высокооплачиваемые слои интеллектуальных профессий – инженеры, врачи, преподаватели, офицеры, юристы и пр.
 - творческая интеллигенция
- рабочие высшей квалификации

Рабочий класс



- Высококвалифицированные (рабочая аристократия)
- Низкоквалифицированные (пролетариат)

□ **неоднороден**



Основные черты индустриальной социальной структуры

- Преобладание _____ населения над _____
- _____ социальная мобильность
- Разрушение _____ рамок и привилегий
- Появление _____ класса
- _____ доли квалифицированных слоев населения
- Не _____ть классового состава

Основные черты индустриальной социальной структуры

- Преобладание **городского** населения над **сельским**
- **Высокая** социальная мобильность
- Разрушение **сословных** привилегий
- Появление **среднего** класса
- **Увеличение** доли квалифицированных слоев населения
- **Неоднородность** классового состава

Основные черты индустриальной социальной структуры



Элита 1-3 %

Средние слои
70-73 %

Нижние
20-25 %

Маргиналы

Последствие демографической революции — **пауперизм** (в пер. с лат. — «бедный»), т. е. катастрофическая массовая бедность. Улицы европейских городов и деревень заполнили нищие. В Англии в 30-е гг. XIX в. численность неимущих достигала 1/5 населения страны.