

ТЕМА «ОЗЕРА»



ОЗЕРО

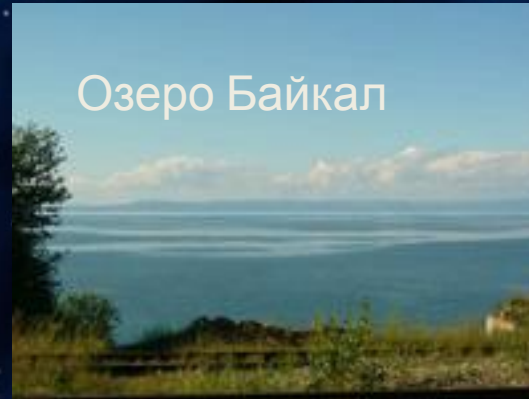
- озеро представляет собой замкнутое природное углубление на суши (котловина), в которое стекает и накапливается вода.
- Лимнология наука изучающая озера
(от греч. λίμνη – озеро, пруд и λόγος – слово, учение).



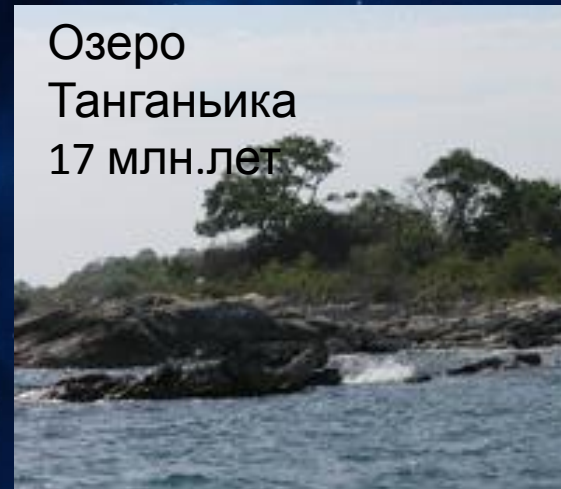
По возрасту

- древние 25 – 30 МИЛЛИОНОВ ЛЕТ.
- моложе 12 тыс. лет,
- созданные человеком – несколько десятков лет (водохранилища).

Озеро Байкал

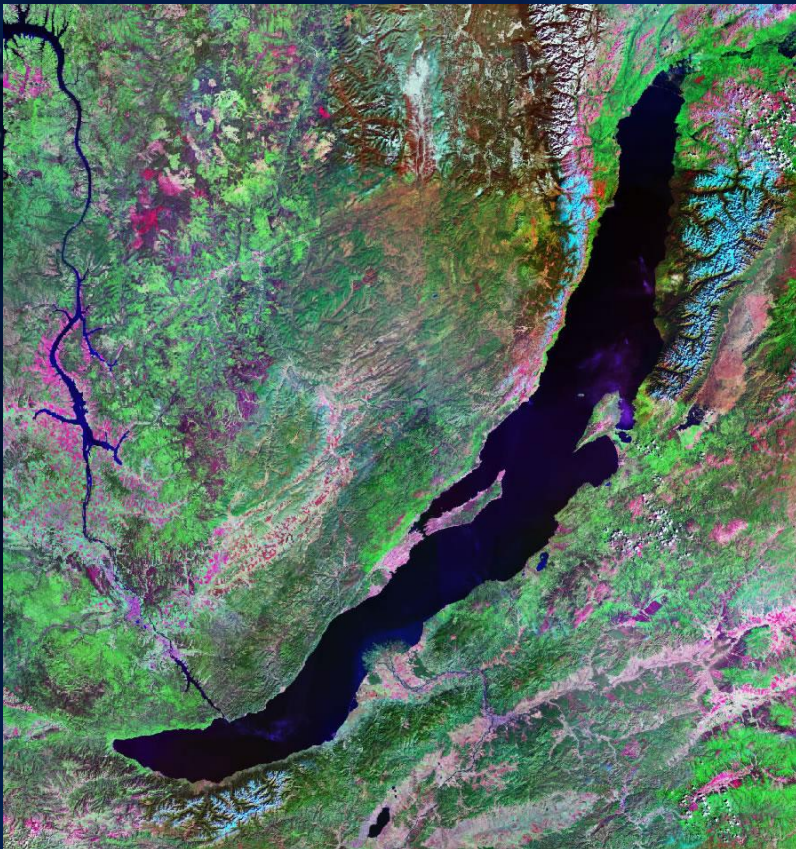


Озеро
Танганьика
17 млн.лет



По размерам

Большие



Байкал

Малые



По высоте расположения

- горные



- равнинные



По солености

- Соленое (бессточное)
(более 35 ‰)
- Солоноватые
(1 – 35 ‰)
- Пресное (сточное)
(менее 1 ‰)



озера

```
graph TD; A[озера] --> B[сточные]; A --> C[бессточные]; B --- D[Ладожское]; B --- E[Онежское]; B --- F[Онтарио]; B --- G[Байкал]; C --- H[Чад]; C --- I[Балхаш]; C --- J[Эйр]; C --- K[Каспийское];
```

сточные

Ладожское

Онежское

Онтарио

Байкал

бессточные

Чад

Балхаш

Эйр

Каспийское

Происхождение озерных котловин

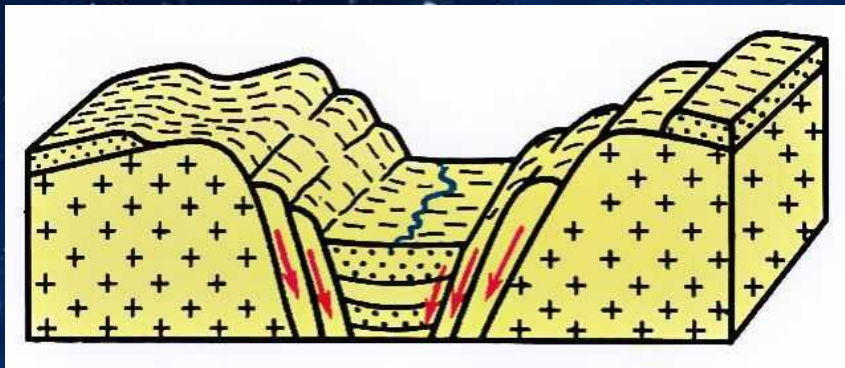
- Внешний вид
- Глубина
- Крутизна склонов
- Очертания берегов



Происхождение озерных котловин

Тектонические

- впадины возникают в результате движений земной коры
- большую площадь
- имеют древний возраст
- очень глубокие



Происхождение озерных котловин вулканическое, кратерное

- в кратерах вулканов, после того как вулкан бездействует в течение некоторого времени
- вода может быть кислой, или содержать различные растворы минералов
- почти округлой формы
- имеет глубину до 1000м



Происхождение озерных котловин ледниковые

- выпахивания, котормые образовались при движении ледников по разнородной поверхности. При этом ледники сносили рыхлые отложения



Происхождение озерных котловин

Карстовые

- образуются, когда растворимые минералы и горные породы- известняк, гипс и каменная соль, выносятся водой,
- не большая площадь
- не большая глубина



Происхождение озерных котловин

Запрудные

- образуются в результате обвалов или оползней, перегораживающих долины горных рек естественной плотиной



Образование запрудного, или плотинного, озера



Озеро в карстовой воронке

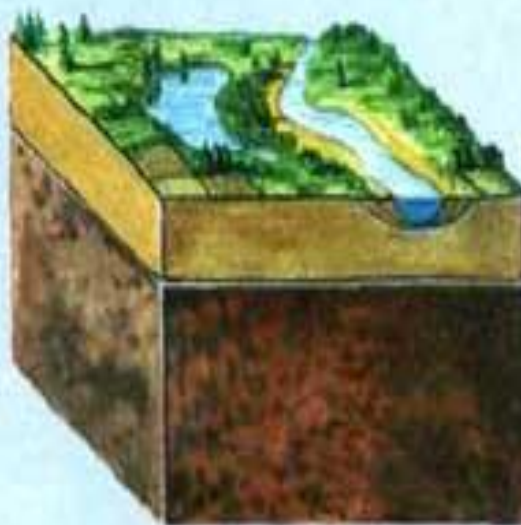


до землетрясения



после землетрясения

Озеро-старица

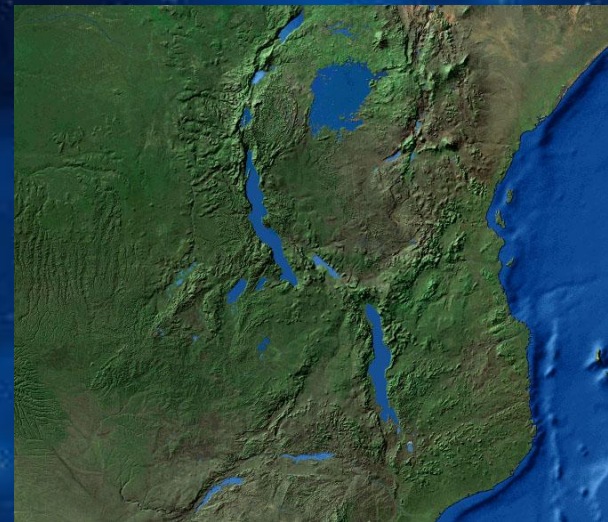
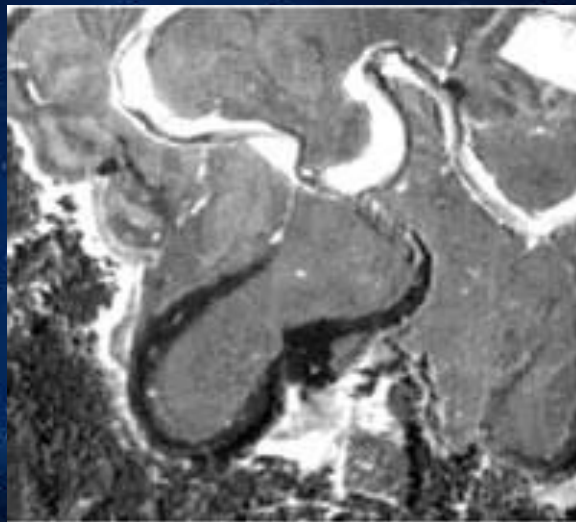


Озеро-лагуна



Происхождение озерных котловин Старичное

- озеро, которое формируется, когда широкая излучина ручья или реки образует новое русло
- старичными или дугообразными озерами из-за изогнутой формы



Происхождение озерных котловин Искусственное

- называемое бассейном:
- озеро, созданное затоплением земли позади дамбы, археологическими раскопками, или наводнением открытой ямы (карьера).



Распространение озер и их значение

- озера на земном шаре есть везде.
- закована в ледяной панцирь Антарктида в районах с влажным климатом и сухим
- наиболее озерным материком является Северная Америка.
- наиболее озерными странами являются Финляндия и Швеция. - "страны тысячи озер".
- озера - Украшение природы. Берега озер являются прекрасными местами отдыха.
- воду озер используют для водоснабжения и орошения.
- транспортные пути для судов перевозящие различные грузы.
- из соленых озер добывают каменную соль,
- в небольших - разводят рыбу.