



Акварель Учимся у мастеров Холодный цвет



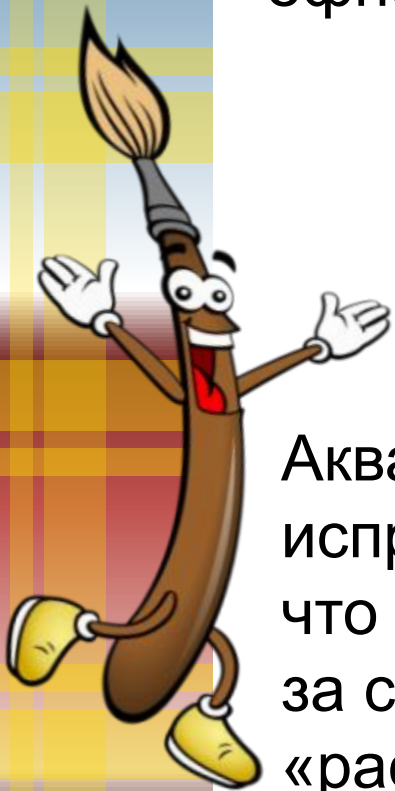


Акварель

Акварель — прозрачная краска, которую разводят водой. Для работы акварелью подойдут тонкие мягкие кисти и белая или желтоватая бумага с рельефной поверхностью.



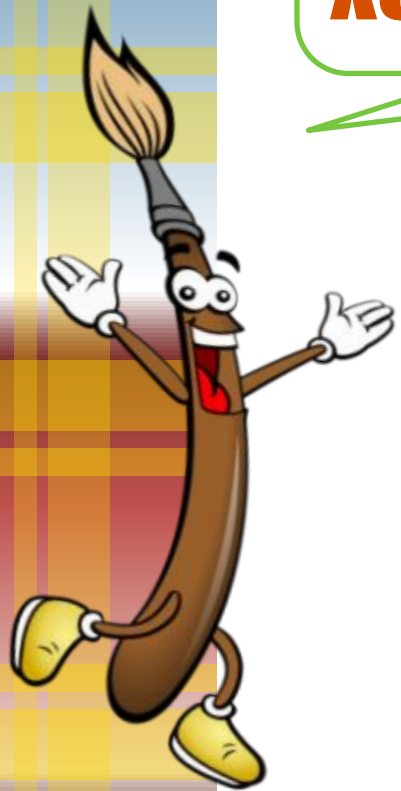
Акварель требует быстрой и точной работы, исправления почти невозможны. Ты уже знаешь, что краску можно наносить на сухую бумагу слой за слоем, а можно «вливать» цвет в цвет, «растягивать» его.





Холодный цвет

**Какие цвета являются
холодными?**



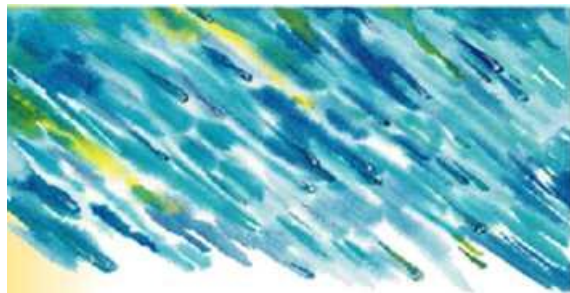


Холодный цвет

Я сижу тихонько
Около прибоя –
Окунаю кисточку
В море голубое.
В. Орлов



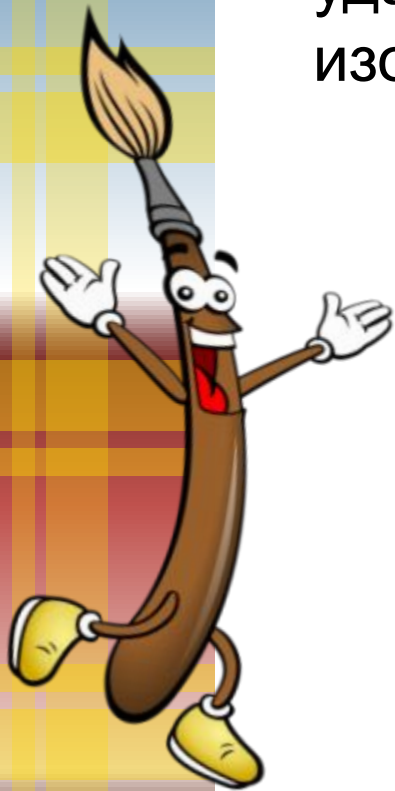
Синий, голубой, зелёный — холодные цвета.
Они напоминают лунный свет, лёд, снег — всё то,
что в природе действительно является холодным.





Холодный цвет

Холодные цвета создают ощущение прохлады. Предметы холодных цветов на картине как бы удаляются от зрителя, поэтому дальний план изображают словно в голубой дымке.



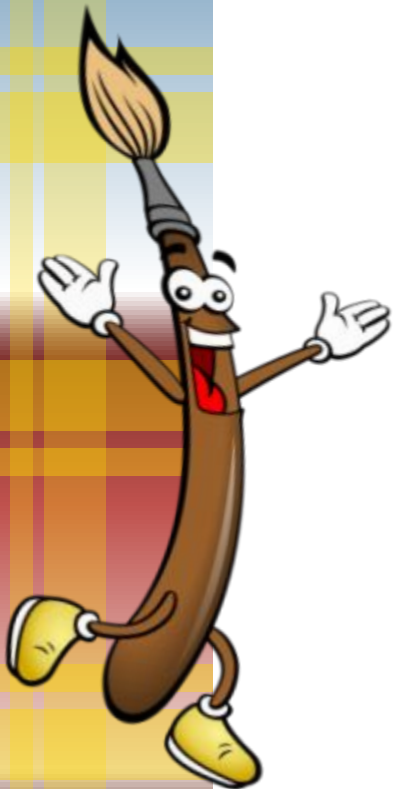


Холодный цвет

Художник использовал серую бумагу, которая помогла ему сделать рисунок в холодной гамме.



Дж. М. У. Тёрнер. Вид на пересечение каналов





Холодный цвет



Облако, облако,
Шёрстка колечками,
Очень ты, облако,
Схоже с овечками.



В.Лунин



Краски неба. Облака

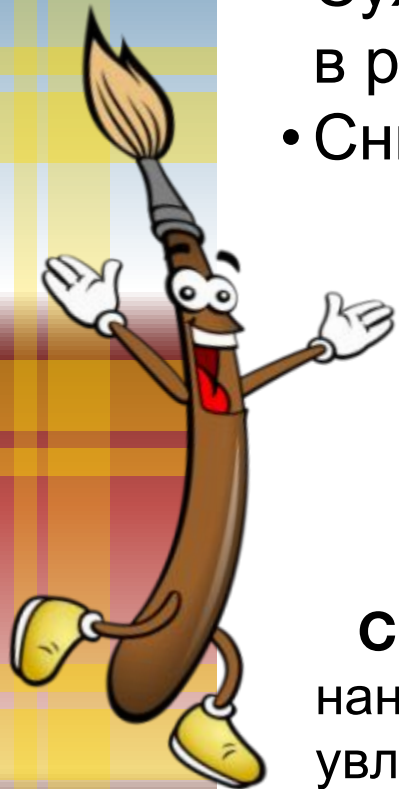


Последовательность рисования

- Смочи бумагу губкой или широкой кистью. Выполни «отмывку» синей краской.
- Сухой кистью или тряпочкой промокни краску в разных местах.
- Снизу каждого облака добавь тёмную краску.



Совет. Избавиться от резких очертаний мазков, нанесённых на ранее положенный слой краски, можно, увлажнив нужные участки чистой водой.





Школа живописи

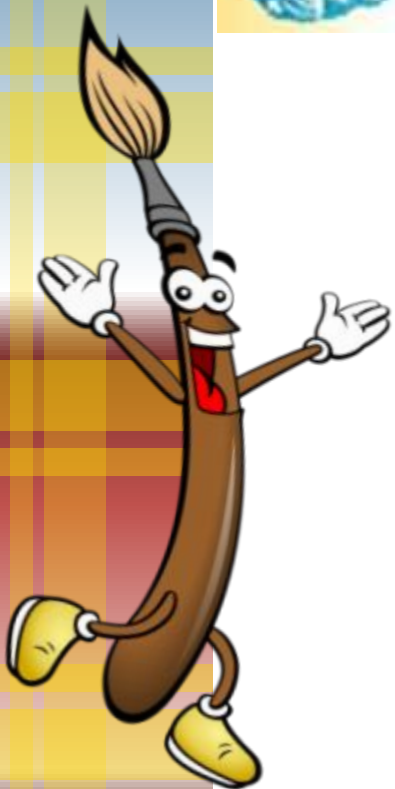


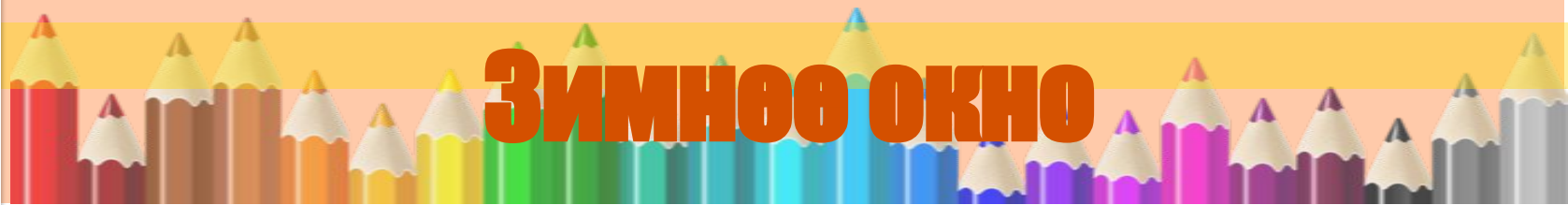
Какой это мастер
На стёкла нанёс
И листья, и травы,
И заросли роз?

Зимнее окно

Последовательность рисования на цветном фоне

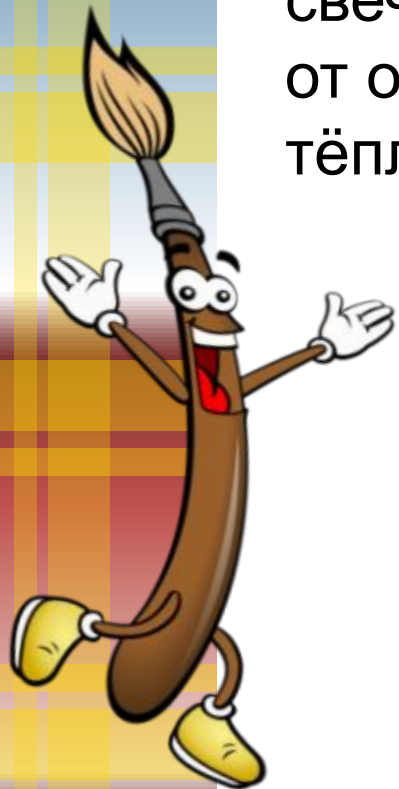
Морозные узоры на стекле напоминают веточки или ледяные цветы. Цвет узоров зависит от освещения. В лучах солнца они становятся разноцветными.

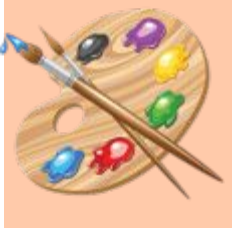




Зимнее окно

Обрати внимание, что светлое хорошо заметно на тёмном, а тёмное — на светлом. Морозные узоры переливаются разными цветами от пламени свечи. Цвет холодных ледяных узоров зависит от освещения. В пламени свечи они становятся тёплыми и разноцветными.





Поэтапное рисование

Зимнее окно



1 этап



2 этап

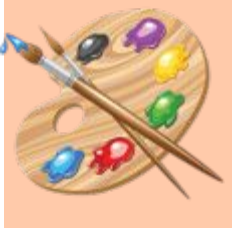


3 этап



4 этап





Поэтапное рисование

Зимнее окно



1 этап



2 этап

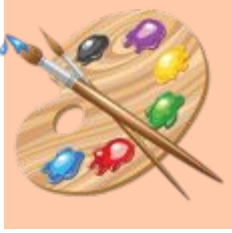


3 этап



4 этап





Поэтапное рисование

Зимнее окно



1 этап



2 этап

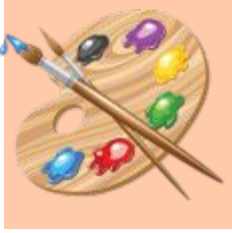


3 этап



4 этап





Поэтапное рисование

Зимнее окно



1 этап



2 этап



3 этап

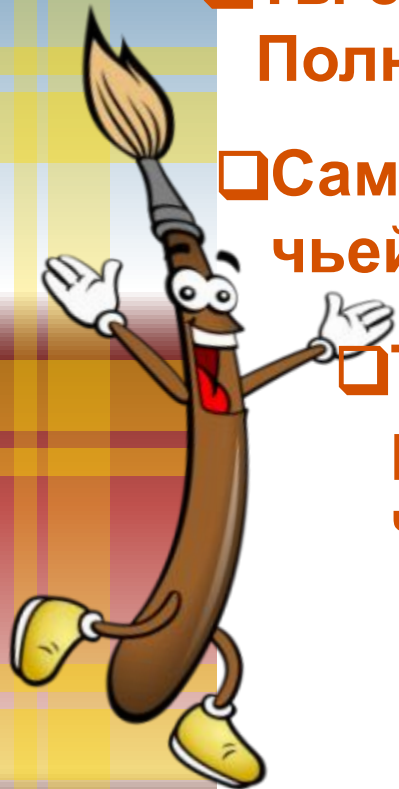


4 этап



Алгоритм оценивания

- Что тебе нужно было сделать?
Какое было задание?
- Ты справился с заданием?
Полностью?
- Самостоятельно или
чьей-то помощью? С чьей?
- Ты доволен своей
работой или хотел бы
что-нибудь изменить?



Интернет ресурсы

- <http://www.playcast.ru/uploads/2016/03/24/17963996.png>
- <http://www.clipartbest.com/cliparts/9iR/g88/9iRg88xie.png>
- <http://selivanovi.ru/images/handmade/izo/logo.png>
- <http://papus666.narod.ru/clipart/m/molb/molb010.png>
- <https://img4.postila.ru/storage/11808000/11794930/1c18d26fe6f51e42990a07d5c63078c1.gif>
- Рисунки из учебника «Изобразительное искусство» для 2 класса Н.М. Сокольниковой

