

ПОДГОТОВКА К ВПР. 7КЛАСС.



Разделы зоологии:

- Орнитология - раздел зоологии, изучающий птиц.
- Ихтиология - раздел зоологии, изучающий рыб.
- Протозоология –раздел зоологии изучающий простейших.
- Териология - изучает зверей, или млекопитающих.
- Герпетология - исследует рептилий и амфибий.
- Гельминтология - изучает все виды червей.
- Энтомология - раздел зоологии, изучающий насекомых.



ТИПЫ СИММЕТРИИ ОРГАНИЗМОВ.

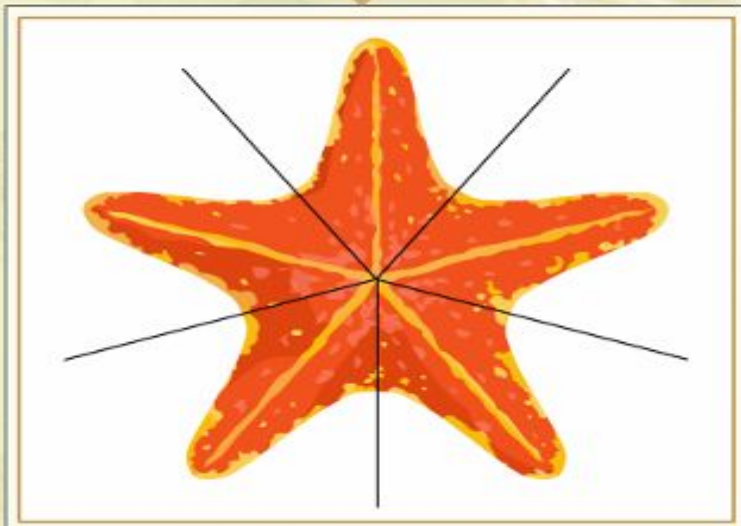


Типы симметрии

Лучевая симметрия

Через тело можно провести несколько осей симметрии

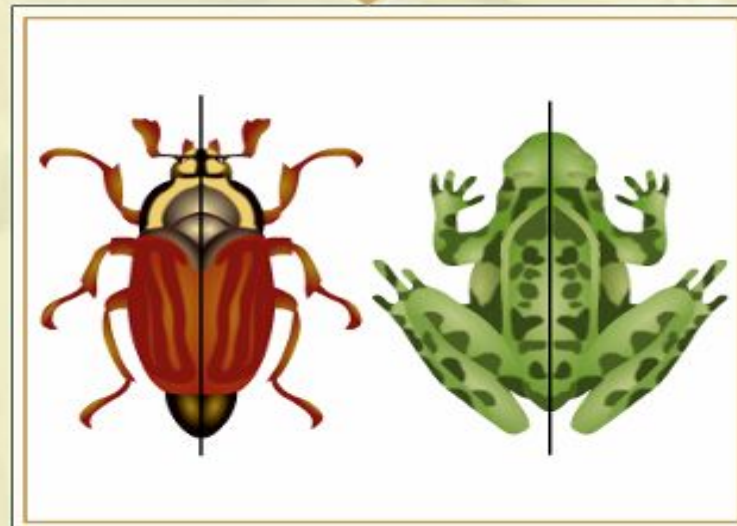
Характерна для животных с малоподвижным или неподвижным образом жизни



Двусторонняя симметрия

Через тело можно провести только одну ось симметрии

Характерна для свободноживущих, активно передвигающихся животных







Среда обитания – это часть природы, окружающая живые организмы и оказывающая на них определенное воздействие.

На нашей планете существуют 4 среды обитания:

- Водная
- Наземно-Воздушная
- Почвенная
- Организменная



СРЕДА ОБИТАНИЯ	ОСОБЕННОСТИ
 <p data-bbox="435 372 652 415">ВОДНАЯ</p>	<ul data-bbox="728 151 1997 408" style="list-style-type: none"> • кислород растворен в воде • высокая плотность воды • высокая концентрация солей • небольшая амплитуда сезонных и суточных колебаний температуры
 <p data-bbox="328 636 652 722">НАЗЕМНО-ВОЗДУШНАЯ</p>	<ul data-bbox="728 482 2066 691" style="list-style-type: none"> • высокое содержание кислорода в атмосфере • низкая плотность воздуха • большая амплитуда изменения экологических факторов, неоднородность среды
 <p data-bbox="328 993 652 1036">ПОЧВЕННАЯ</p>	<ul data-bbox="728 768 2308 1025" style="list-style-type: none"> • является результатом деятельности живых организмов • включает в себя твердую, жидкую, газообразную фазы и органические вещества. • стабильные условия жизни • отсутствие света
 <p data-bbox="198 1293 652 1336">ОРГАНИЗМЕННАЯ</p>	<ul data-bbox="728 1096 2290 1305" style="list-style-type: none"> • стабильность условий (гомеостаз) • сопротивление организма хозяина • наличие готовых питательных веществ, не требующих дальнейшего пищеварения и переработки

Характеристика сред обитания.

СИСТЕМАТИКА



2.3. Установите последовательность расположения систематических групп изображённого животного, начиная с самой крупной. Используйте слова и словосочетания из предложенного списка. Запишите в таблицу **цифры**, под которыми они указаны.

СПИСОК СЛОВ И СЛОВСОЧЕТАНИЙ:

- 1) Членистоногие
- 2) Животные
- 3) Широкопалый речной рак
- 4) Ракообразные
- 5) Десятиногие раки

Ответ. Царство Тип Класс Отряд Вид





Известно, что озёрная лягушка – позвоночное земноводное, являющееся хищником. Используя эти сведения, выберите из приведённого ниже списка три утверждения, относящихся к описанию **данных** признаков этого животного.

Запишите в ответе **цифры**, соответствующие выбранным ответам.

1) Озёрная лягушка вымётывает икру одним комком или отдельными кучками.

2) Животное живёт на суше, а размножается в пресной воде.

3) Длина тела животного составляет 6–13 см, а масса – до 200 г.

4) Крупные размеры и высокая численность делают озёрную лягушку промысловым видом.

5) Озёрная лягушка питается личинками стрекоз, водяными жуками и их личинками, моллюсками.

6) Шейный и крестцовый отделы позвоночника появляются впервые у представителей класса и имеют только по одному позвонку.



Известно, что озёрная лягушка – позвоночное земноводное, являющееся хищником. Используя эти сведения, выберите из приведённого ниже списка три утверждения, относящихся к описанию **данных** признаков этого животного.

Запишите в ответе **цифры**, соответствующие выбранным ответам.

1) Озёрная лягушка вымётывает икру одним комком или отдельными кучками.

2) Животное живёт на суше, а размножается в пресной воде.

3) Длина тела животного составляет 6–13 см, а масса – до 200 г.

4) Крупные размеры и высокая численность делают озёрную лягушку промысловым видом.

5) Озёрная лягушка питается личинками стрекоз, водяными жуками и их личинками, моллюсками.

6) Шейный и крестцовый отделы позвоночника появляются впервые у представителей класса и имеют только по одному позвонку.

ОПРЕДЕЛИТЕ ТИПЫ ПИТАНИЯ ОРГАНИЗМОВ. (АВТОТРОФЫ-1, ГЕТЕРОТРОФЫ-2)

СПИСОК ОРГАНИЗМОВ:

- 1) ламинария
- 2) мухомор
- 3) кукушкин лён
- 4) кукушка
- 5) дождевой червь
- 6) репчатый лук

Живые организмы (по способу питания)

Автотрофы

Сами создают органические вещества из неорганических.

Примеры:

- растения;
- некоторые бактерии.

Гетеротрофы

Питаются готовыми органическими веществами.

Примеры:

- животные;
- грибы;
- многие бактерии.

ОПРЕДЕЛИТЕ ТИПЫ ПИТАНИЯ ОРГАНИЗМОВ. (АВТОТРОФЫ-1, ГЕТЕРОТРОФЫ-2)

СПИСОК ОРГАНИЗМОВ:

- 1) ламинария 121221
- 2) мухомор
- 3) кукушкин лён
- 4) кукушка
- 5) дождевой червь
- 6) репчатый лук

Характерные признаки простейших



- Микроскопические размеры



- Одноклеточные.



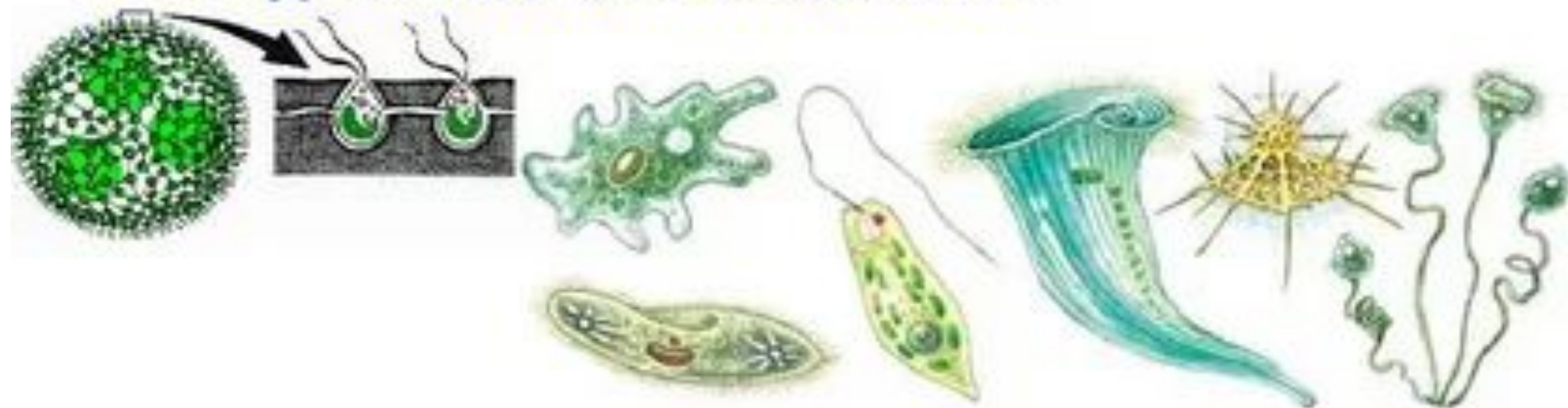
- Передвигаются с помощью ложноножек, жгутиков или ресничек.



- Имеют разнообразную форму и симметрию

ТИП ПРОСТЕЙШИЕ

- 1) Одноклеточные, форма и размеры различные.
- 2) Имеют ядро, цитоплазму, пищеварительные и сократительные вакуоли.
- 3) Органы движения: ложноножки, реснички, жгутики.
- 4) Размножаются делением клетки.
- 5) Обитают в воде, почве, паразиты внутри хозяина.
- 6) При неблагоприятных условиях образуют **ЦИСТЫ**- покрываются прочной защитной оболочкой.
- 7) Есть одиночные, колониальные свободноживущие и паразиты.



Основные типы Простейших



Строение простейших животных

Амеба обыкновенная



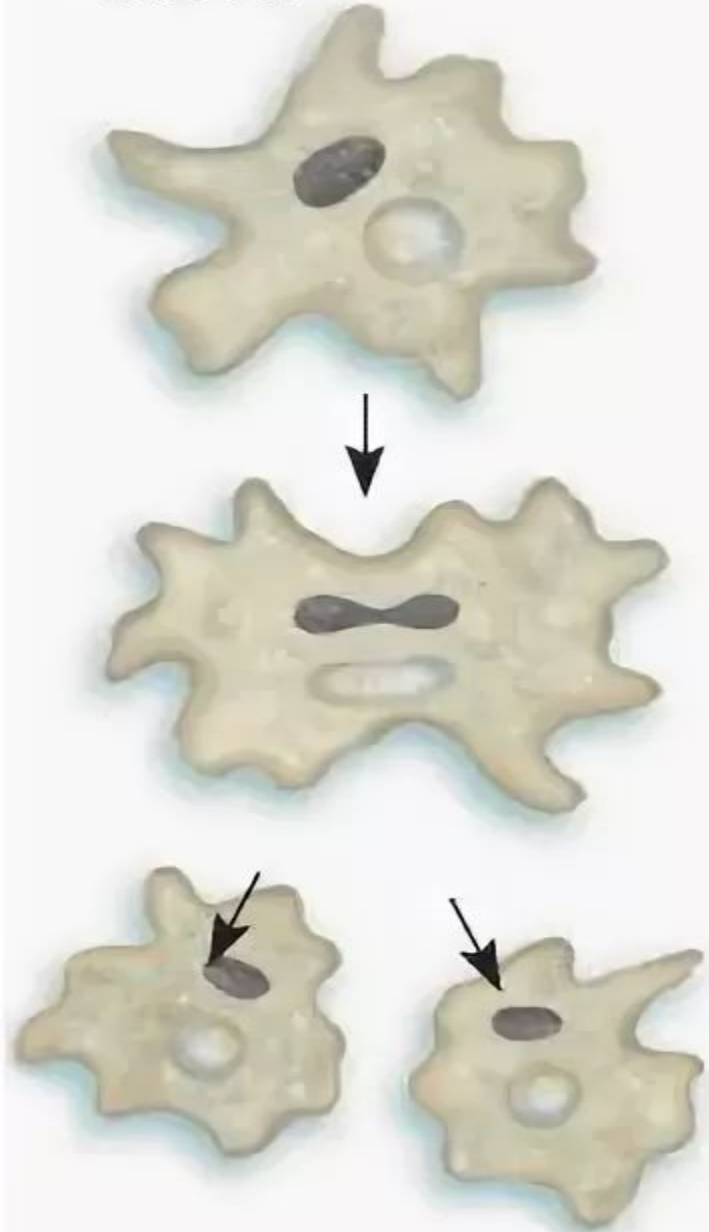
Эвглена зеленая



Инфузория - туфелька



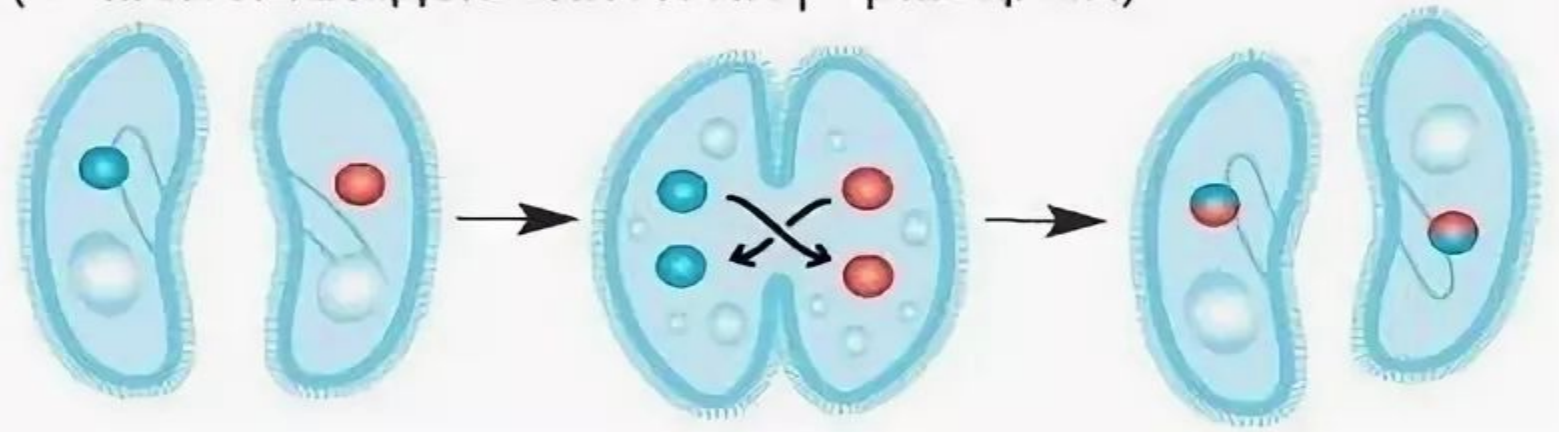
Бесполое
размножение
амёбы



Бесполое размножение инфузории



Половое размножение инфузории
(обмен наследственной информацией)



ТИП ПЛОСКИЕ ЧЕРВИ



КЛАСС РЕСНИЧНЫЕ ЧЕРВИ



Планария

КЛАСС СОСАЛЬЩИКИ



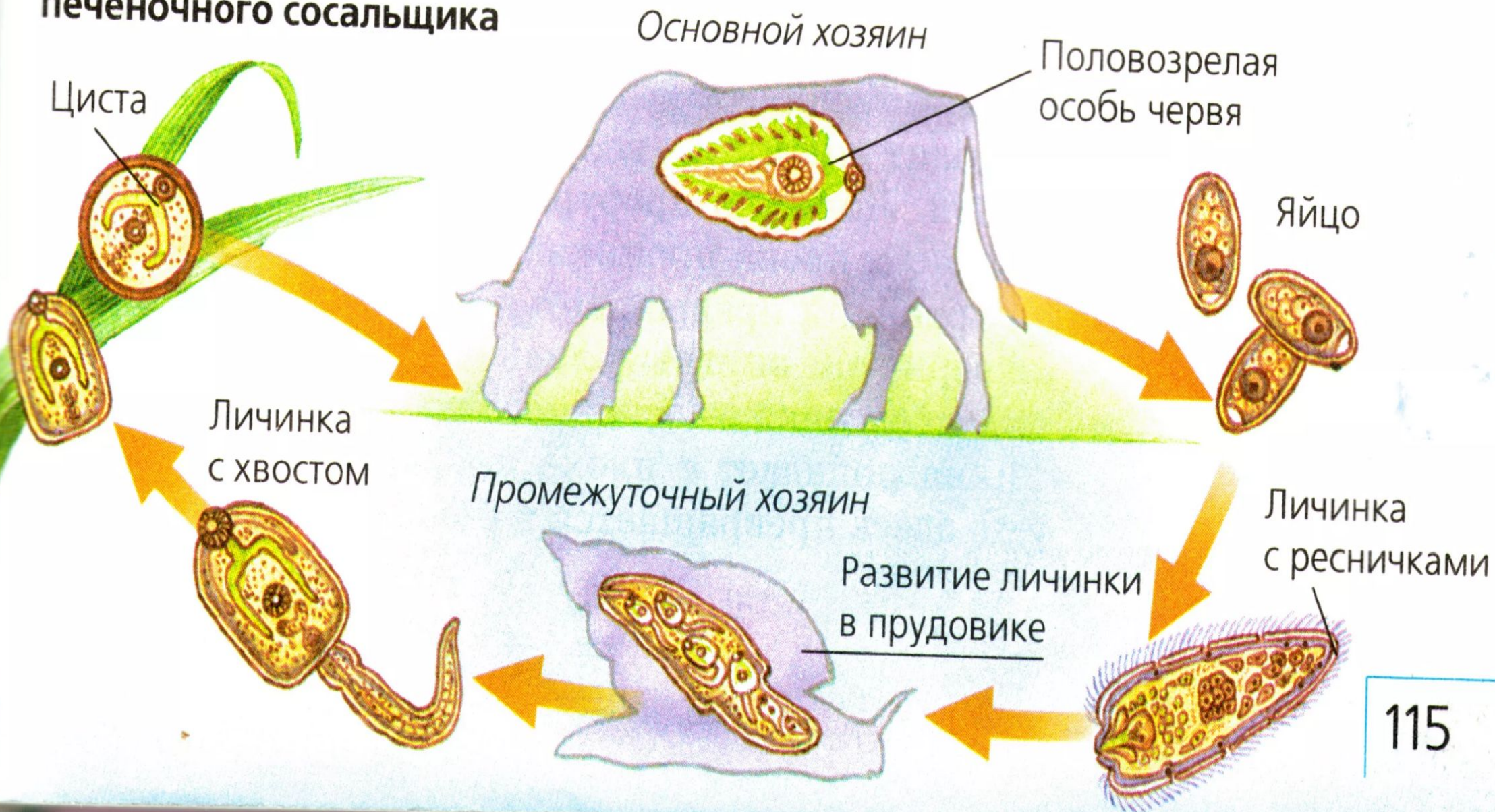
Печеночный сосальщик

КЛАСС ЛЕНТОЧНЫЕ ЧЕРВИ



Свиной цепень

Жизненный цикл печеночного сосальщика



Тип Круглые черви

- Особи чаще раздельнополые, оплодотворение внутреннее.



Жизненный цикл аскарид



Цикл развития бычьего цепня

основной хозяин
(хищник или всеядный)

финна
в пищеварительной
системе

финна
(с вывернутой головкой)
в тонком
кишечнике

рослый
червь
в просвете
печени

проглоттиды
(ползают по земле
и рассеивают яйца
уже содержащие
личинки)

финна
в мышцах

онкосфера
(шестикрючная личинка) в
пищеварительной системе

яйцо (с личинкой)

