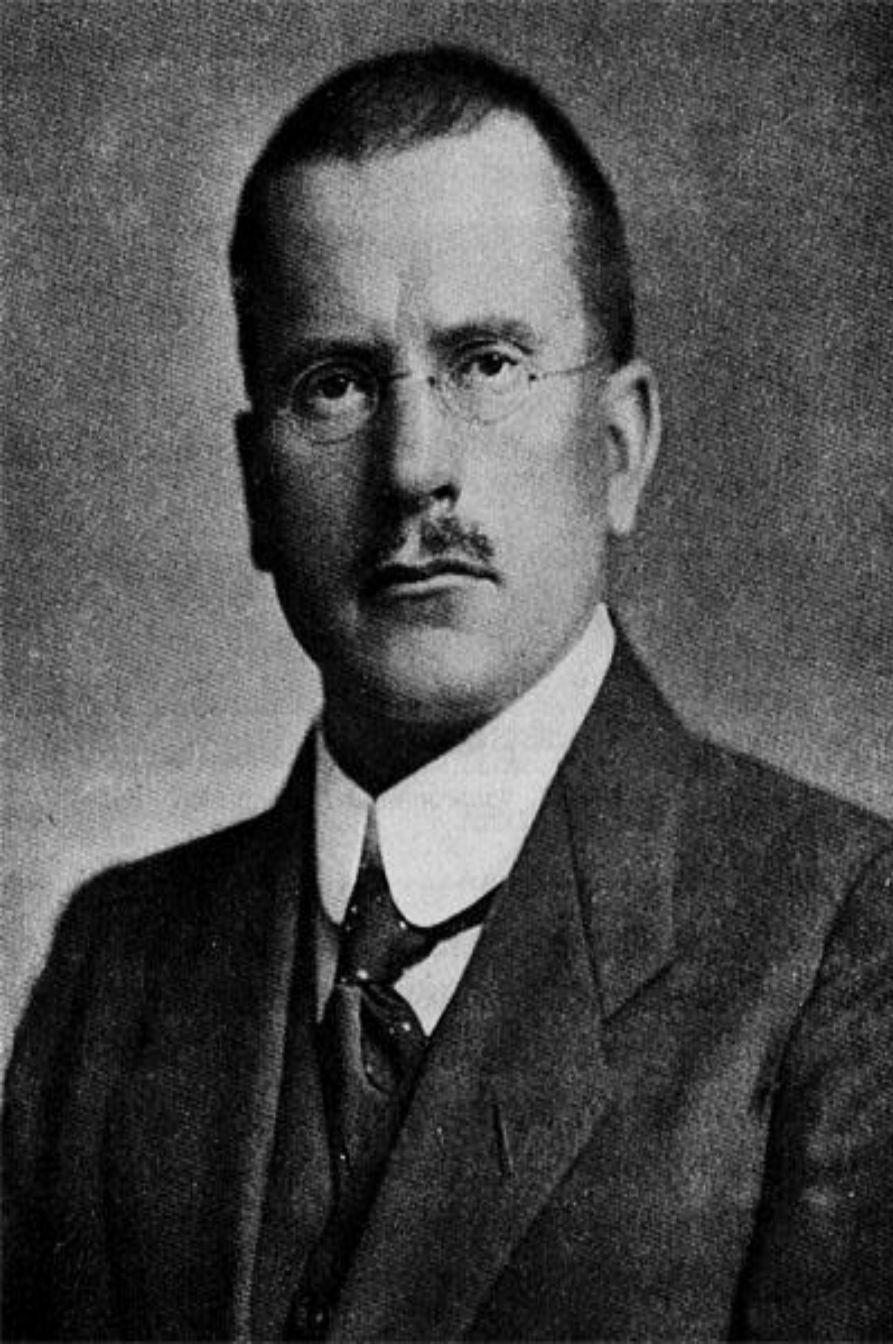


Аналитическая теория Карла Густава Юнга.



**. Карл Густав Юнг
(1875-1961)-
швейцарский
психолог.**

- Юнг поступил в Базельский университет с намерением специализироваться в филологии, однако одно из его сновидений побудило интерес к естественным наукам – к медицине. По окончании университета, получив медицинскую степень, он стал ассистентом в цюрихской психиатрической клинике, избрав карьеру психиатра. В 1910 – президент международной психоаналитической ассоциации. В 1914 – снял с себя полномочия президента.

Разногласия с З. Фрейдом:

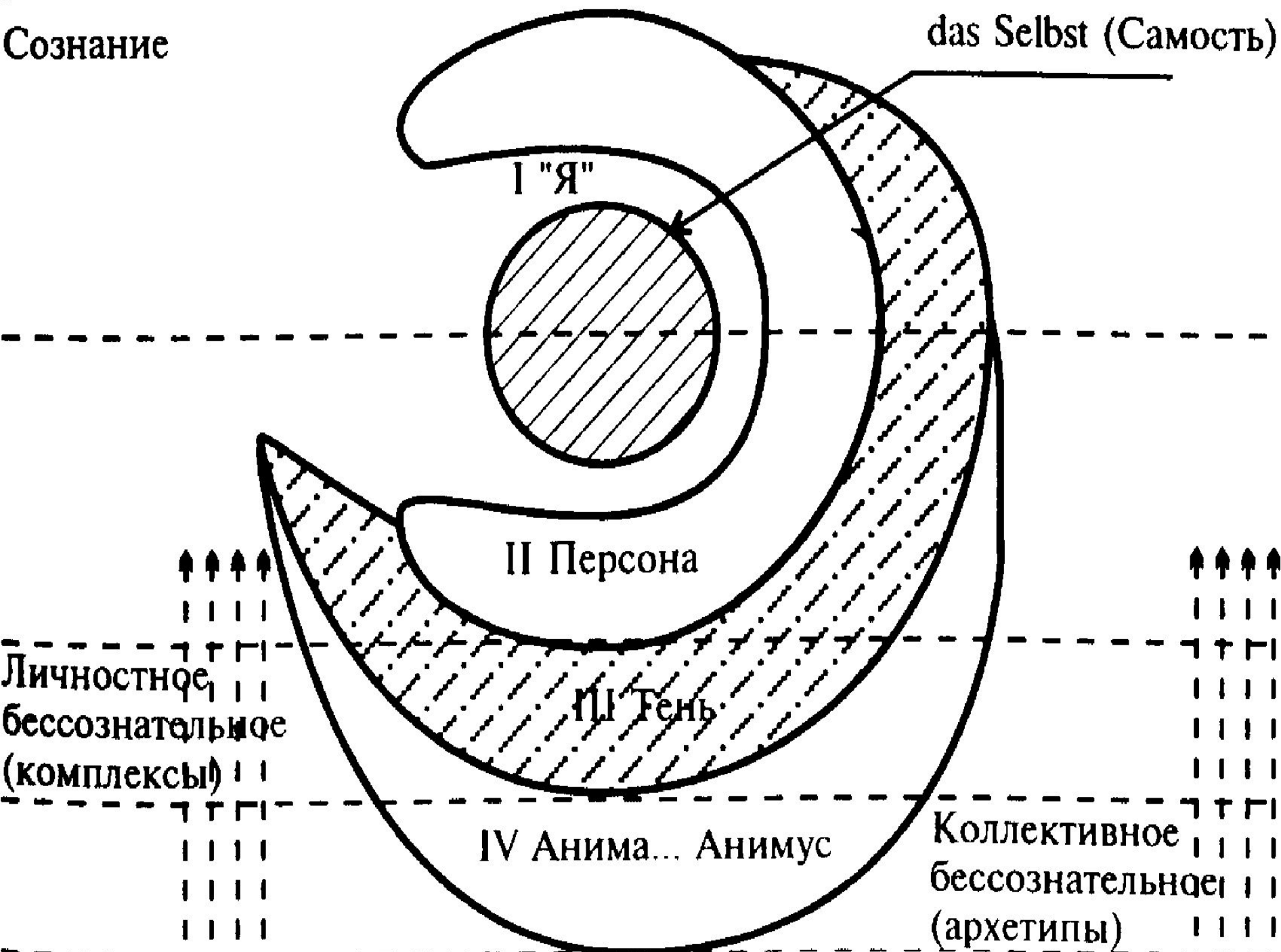
- «не только самое низкое, но и самое высокое в личности может быть бессознательным»;
- не соглашался с пансексуализмом Фрейда;
- разночтения в толковании сновидений и ассоциаций;
- по вопросу психокоррекции: Фрейд придерживался концепции директивной терапии.

Основные научные труды:

- 1912 г. - «Символы трансформации»;
- 1921 г. - «Психологические типы»;
- 1939 г. - «Избранные труды по аналитической психологии»;
- 1961 г. - «Подход к бессознательному».

Сознание

das Selbst (Самость)



Типология личности

Установки
личности:

- экстраверты
- интроверты

Функции психики:

Мышление

Чувство

Ощущение

Интуиция

