

ФИНАНСОВО – ТЕХНОЛОГИЧЕСКАЯ АКАДЕМИЯ

КАФЕДРА ПРИКЛАДНОЙ ПСИХОЛОГИИ

ОТЧЕТ

о прохождении преддипломной практики

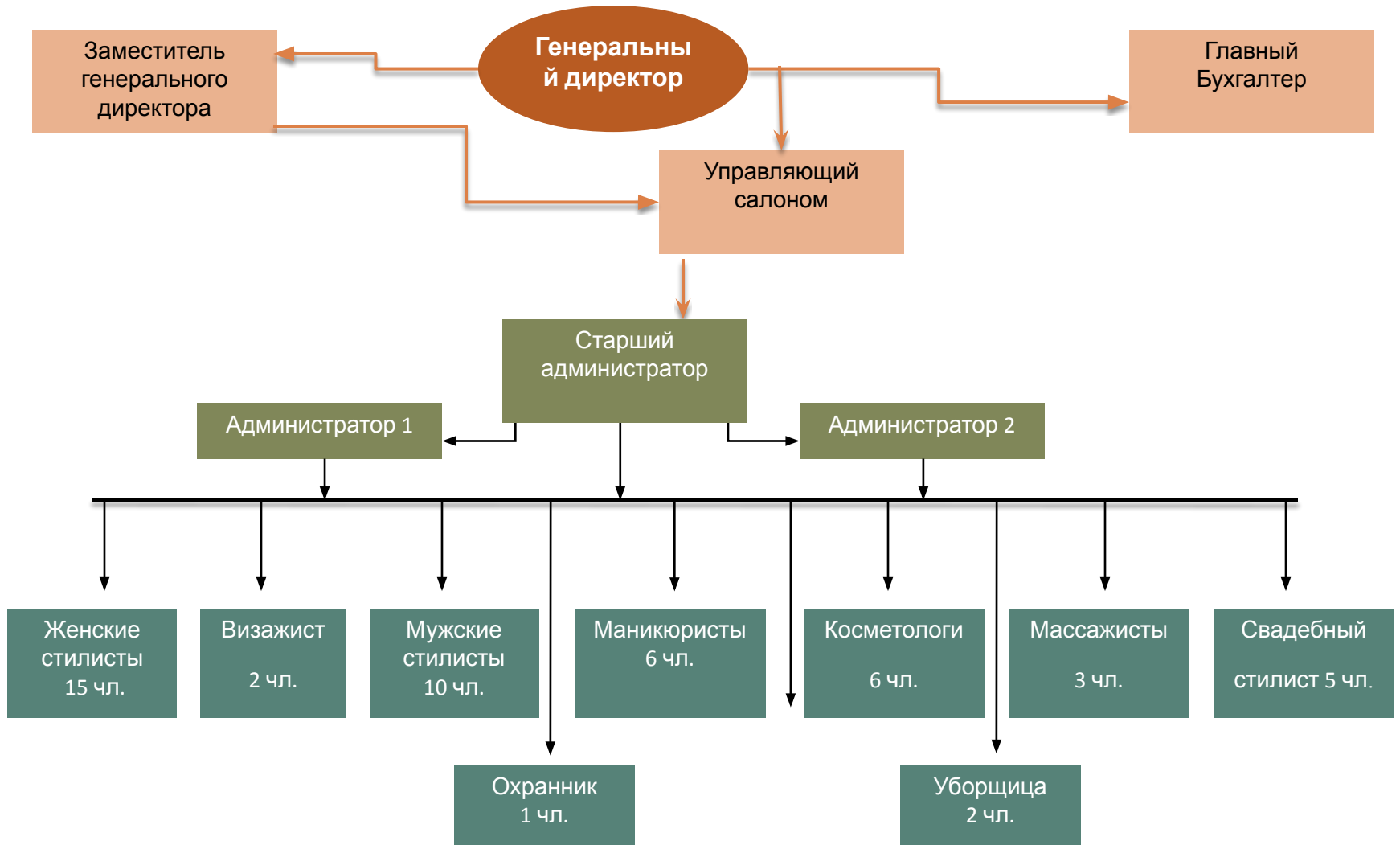
на тему:

«Взаимосвязь самооценки личности и уровня успешности профессиональной деятельности»

Выполнила студентка группы ПЗ-10: Ермакова М.А.

Научный руководитель кан. пих. наук. доцент. Басманова Н.И.

Структура организации ООО «Гаврош»



Гипотеза -

Существует прямая связь между самооценкой личности и его успешностью в профессиональной деятельности: чем выше самооценка, тем успешнее личность в своей профессиональной деятельности.

Цель

Объект

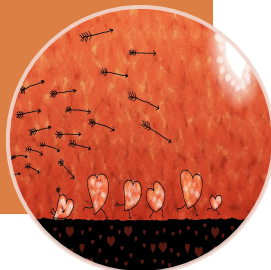
Предмет

Личностно-профессиональный потенциал и успешность профессиональной деятельности

В исследовании приняли участие 30 человек, 5 мужчин и 25 женщин в возрасте от 25 до 45 лет, которые являются сотрудниками организации ООО «Гаврош». Это женские стилисты (15 человек), мужские стилисты (10 человек), свадебные стилисты (5 человек)

**Методика
исследования
самооценки
личности С.А.
Будассии**

Методика



**Выявление
уровня
успешности в
профессиональ
ной
деятельности
стилистов**

Оценочны
е бланки



ТЕРМИНОЛОГИЯ

Самооценка

представление человека о важности, деятельности среди окружающих, самооценку себя и способность оценивать свои возможности к успешному достижению целей, выражение их открыто.

Успешность

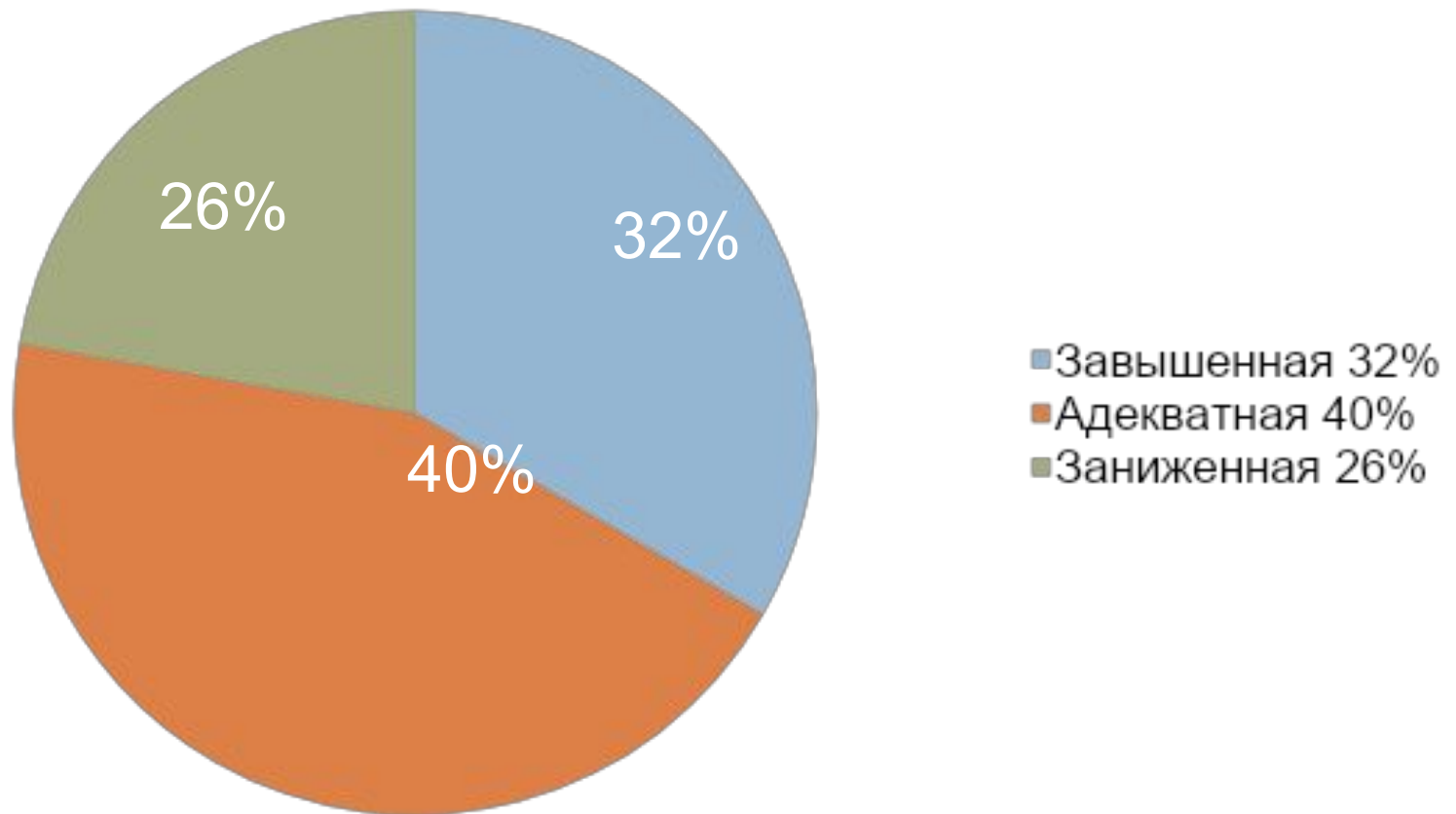
актуального уровня значимых достижений и информации и выполнения

Самокритика

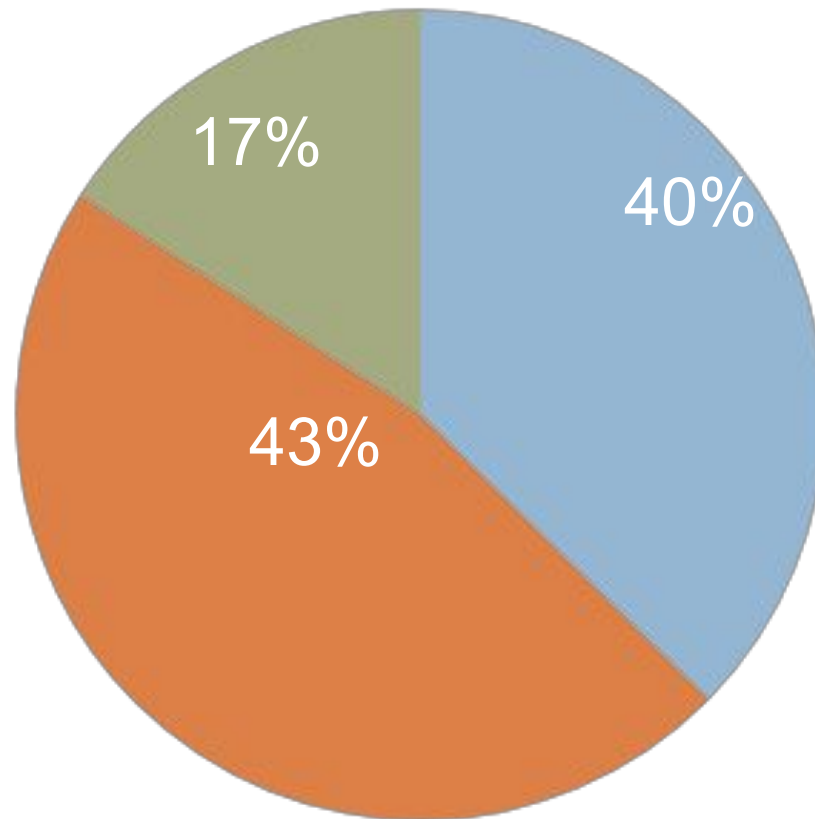
искажение, которое заключается в том, что люди, имеющие низкий уровень самооценки, делают ошибочные выводы, осознавая свои ошибки в своем уровне «ищут»

ПОЛУЧЕННЫЕ ДАННЫЕ ПО МЕТОДИКЕ исследования самооценки личности С.А. Будассии

Уровень самооценки



ПОЛУЧЕННЫЕ ДАННЫЕ ПО ОЦЕНОЧНЫМ ЛИСТАМ исследования уровня успешности

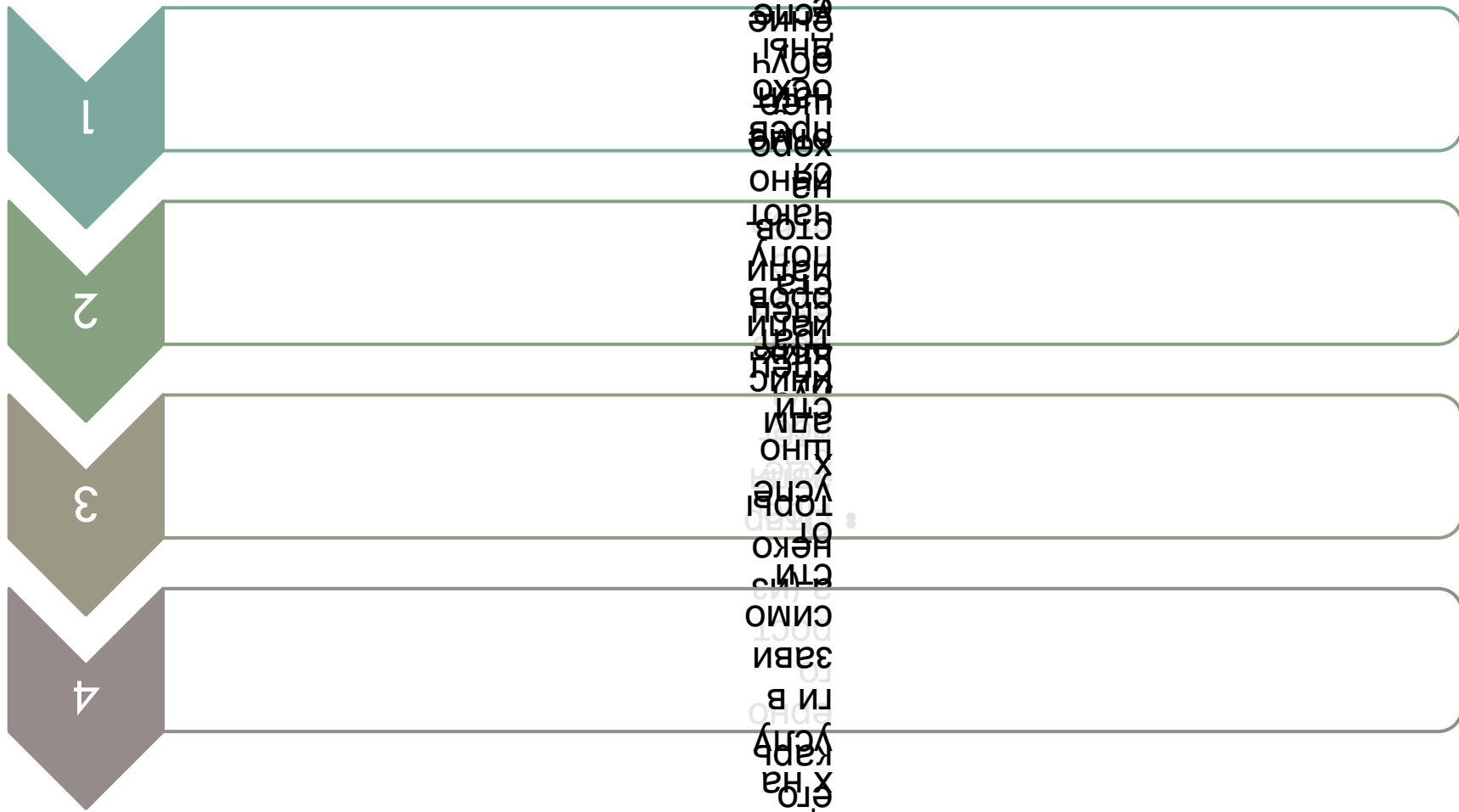


■ Высокий 43% ■ Средний 40% ■ Заниженная 17%

Значение коэффициента корреляции Спирмена при установлении взаимосвязи самооценки и успешности по методике диагностики самооценки С.А. Будаси, диагностики уровня успешности по средствам оценочных бланков (значимые связи на уровне $p \leq 0.05$)

	r_{xy} (ЭМП.)	r_{xy} (крит.) $p=0,05$	r_{xy} (крит.) $p=0,01$
X – результаты по методике С.А. Будаси Y- среднее значение по оценочным бланкам	0,432*	0,305	0,432
X – результаты по методике С.А. Будаси Y- P-качества по оценочным бланкам	0,495	0,305	0,432
X – результаты по методике С.А. Будаси Y- L- качества по оценочным бланкам	0,349	0,305	0,432
X – результаты по методике С.А. Будаси Y- W-качества по оценочным бланкам	0,368	0,305	0,432

РЕКОМЕНДАЦИИ



СПАСИБО ЗА ВНИМАНИЕ

