

ТРИ ОСНОВНЫХ ФУНКЦИОНАЛЬНЫХ БЛОКА МОЗГА

Психические процессы:

- сложные функциональные системы;
- не локализованы в узких, ограниченных участках мозга;
- осуществляются при участии сложных комплексов совместно работающих мозговых отделов.

Алекса́ндр Рома́нович Лу́рия (16 июля 1902, [Казань](#) — 14 августа 1977, [Москва](#)) — советский [психолог](#), основатель отечественной [нейропсихологии](#), сотрудник [Л. С. Выготского](#)



Выделяют три основных функциональных блока –

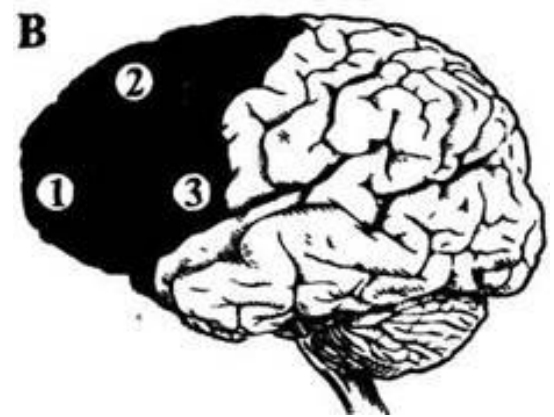
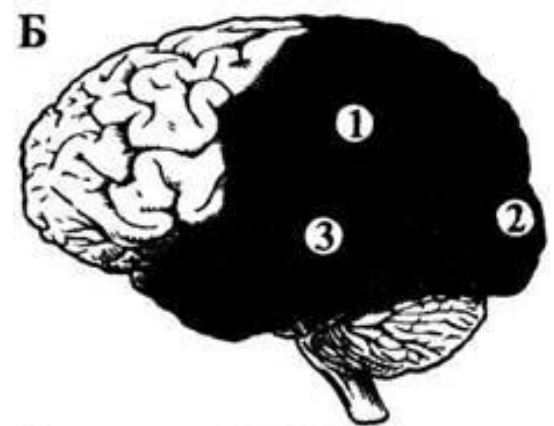
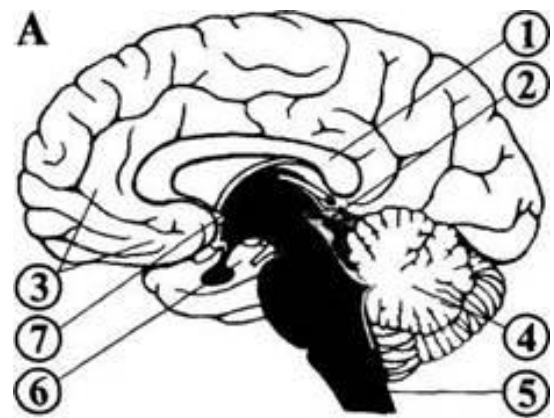
« три основных аппарата мозга, участие которых необходимо для осуществления любого вида психической Де» *А.Р. Лурия*

Лурия разработал

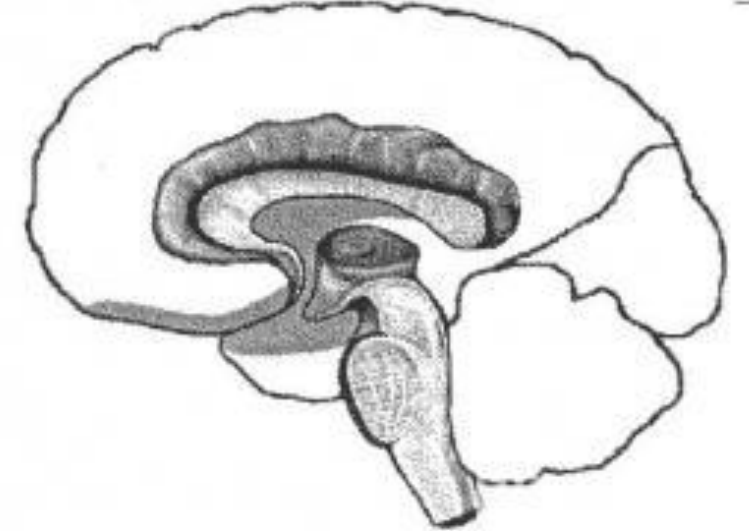
общую структурно-функциональную

модель мозга как субстрата психики

1. Блок, обеспечивающий регуляцию тонуса и бодрствования.
2. Блок получения, переработки и хранения информации, поступающей из внешнего мира.
3. Блок программирования, регуляции и контроля психической деятельности.



Первый - энергетический блок.



Включает:

ретикулярную формацию

ствола мозга,

неспецифические структуры среднего мозга, диэнцефальные отделы,

лимбическую систему,

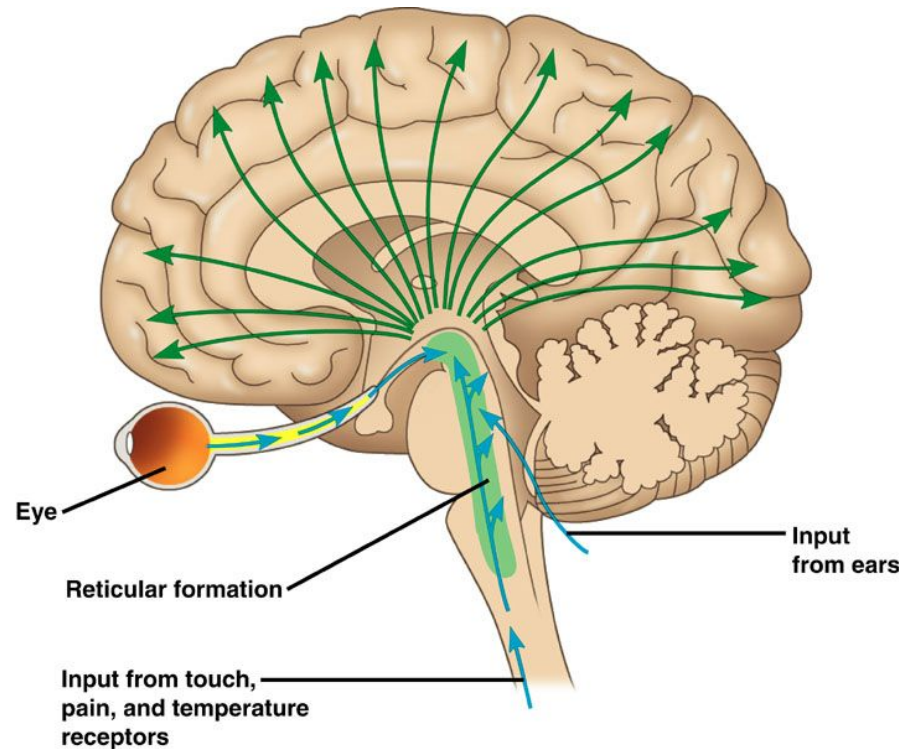
медиобазальные отделы коры лобных и височных долей

Блок регулирует общие изменения **активации** мозга (тонус мозга, необходимый для выполнения любой психической деятельности, уровень бодрствования) и локальные избирательные активационные изменения, необходимые для осуществления ВПФ.

Ретикулярная формация (РФ)

функциональная система имеет отношение к регуляции вегетативной и соматической рефлексорной деятельности.

активация



энергетический неспецифический блок имеет отношение к процессам:

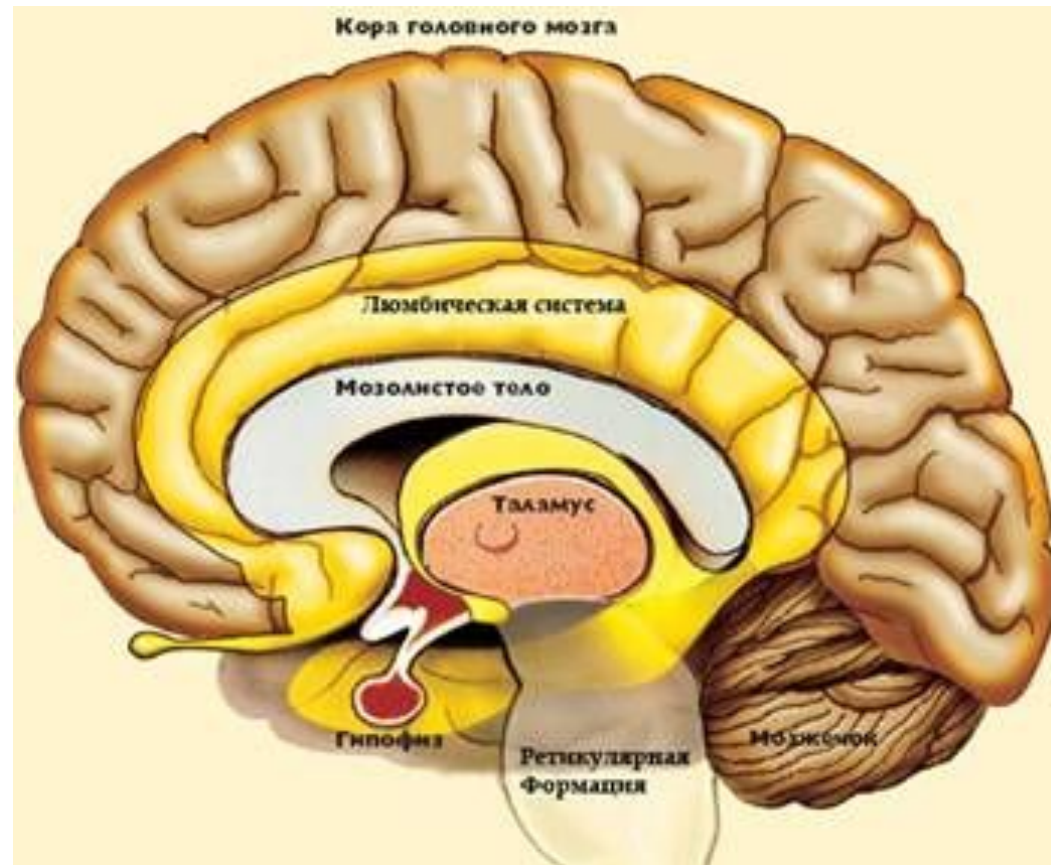
общего и селективного внимания,

сознанию в целом,

процессам неспецифической памяти,

эмоциональным состояниям (страха, боли, удовольствия, гнева).

Лимбическая система- ЭМОЦИИ



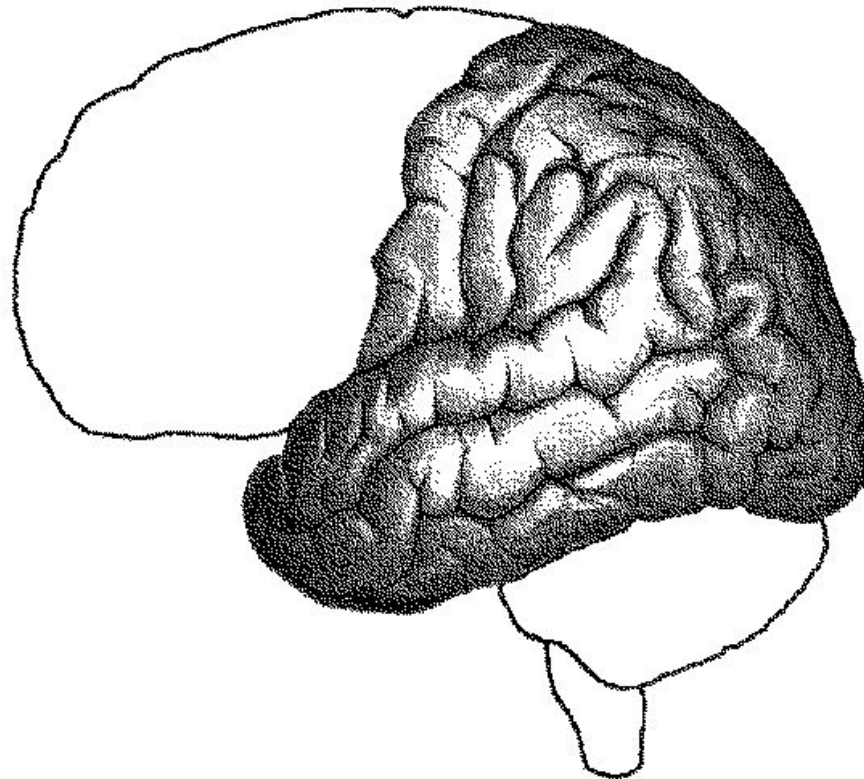
специфика работы **1-го блока** прослеживается в организации **ориентировочного рефлекса**



Появление

- **нового стимула**, требующего к себе экстренного внимания и сличения с имеющимися в памяти старыми раздражителями,
- а также последующим переводом полученных итогов в плоскость **эмоциональных категорий** "*вредности-полезности*".

2-й блок - приема, переработки и хранения
экстероцептивной информации - включает в себя
центральные части основных анализаторных систем:
зрительной, слуховой и кожно-кинестетической,
корковые зоны которых расположены в затылочных,
теменных и височных долях мозга



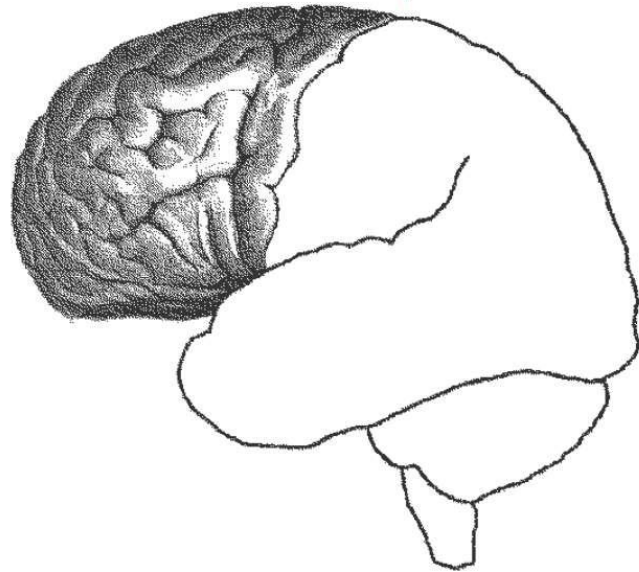
- Основу данного блока составляют **первичные или проекционные зоны коры (поля)**, выполняющие узкоспециализированную функцию отражения только стимулов одной модальности.

Основная функция первичных полей - тончайшее отражение свойств внешней и внутренней среды на уровне ощущения.



Строение головного мозга человека. Показаны доли коры и области, связанные с ощущениями

Третий – блок программирования и контроля.



- *моторные, премоторные и префронтальные отделы коры лобных долей мозга - кпереди от передней центральной извилины*

- Основная цель работы этого **блока** - формирование **планов действий**, то есть создание программы психического акта и развертка последовательности исполнения его во времени в реальном поведении.

- **Три основных источника активации нервной системы:**

