

АРХИТЕКТУРНОЕ БЮРО “СТУДИЯ 44”

СТУДИЯ

STUDIO

Музей железных дорог России

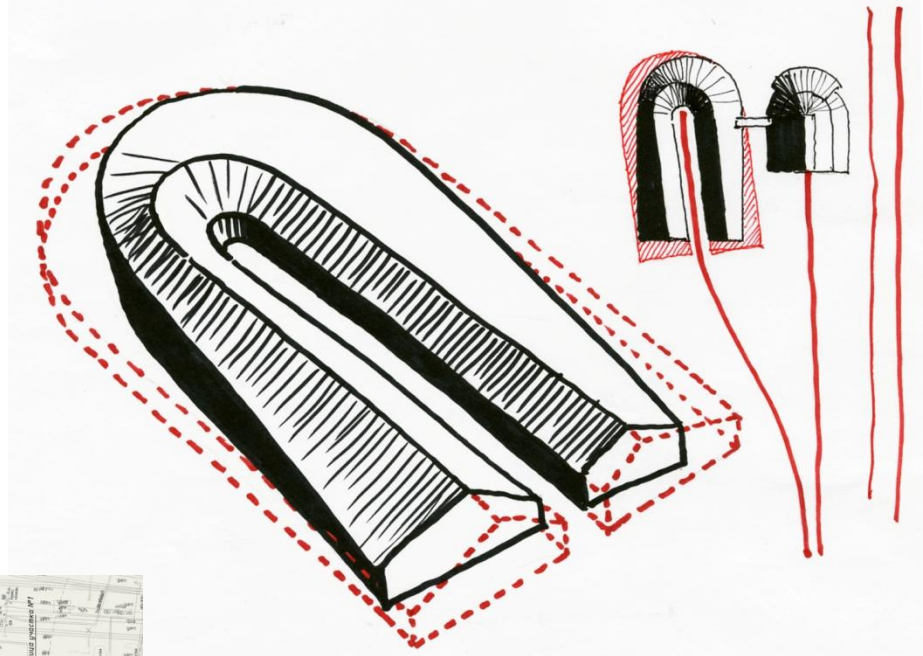
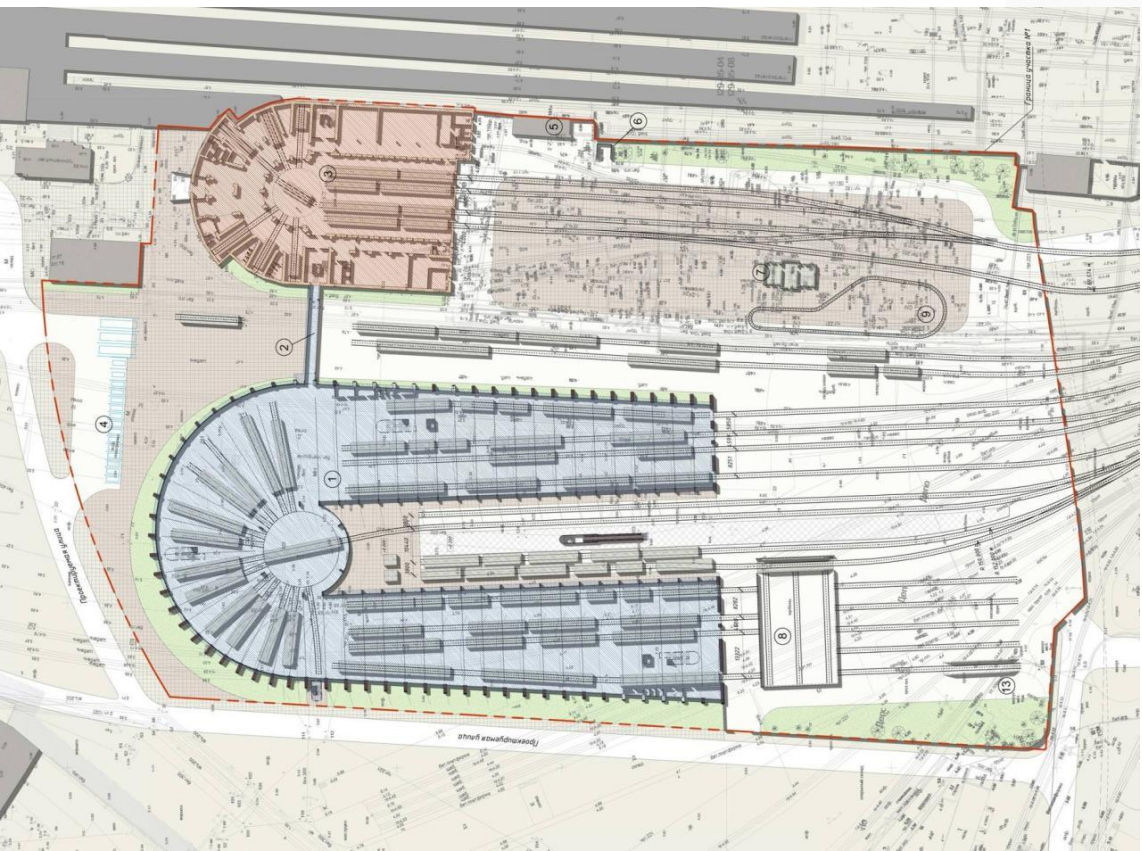
Санкт-Петербург, Библиотечный пер., 4, корп. 2

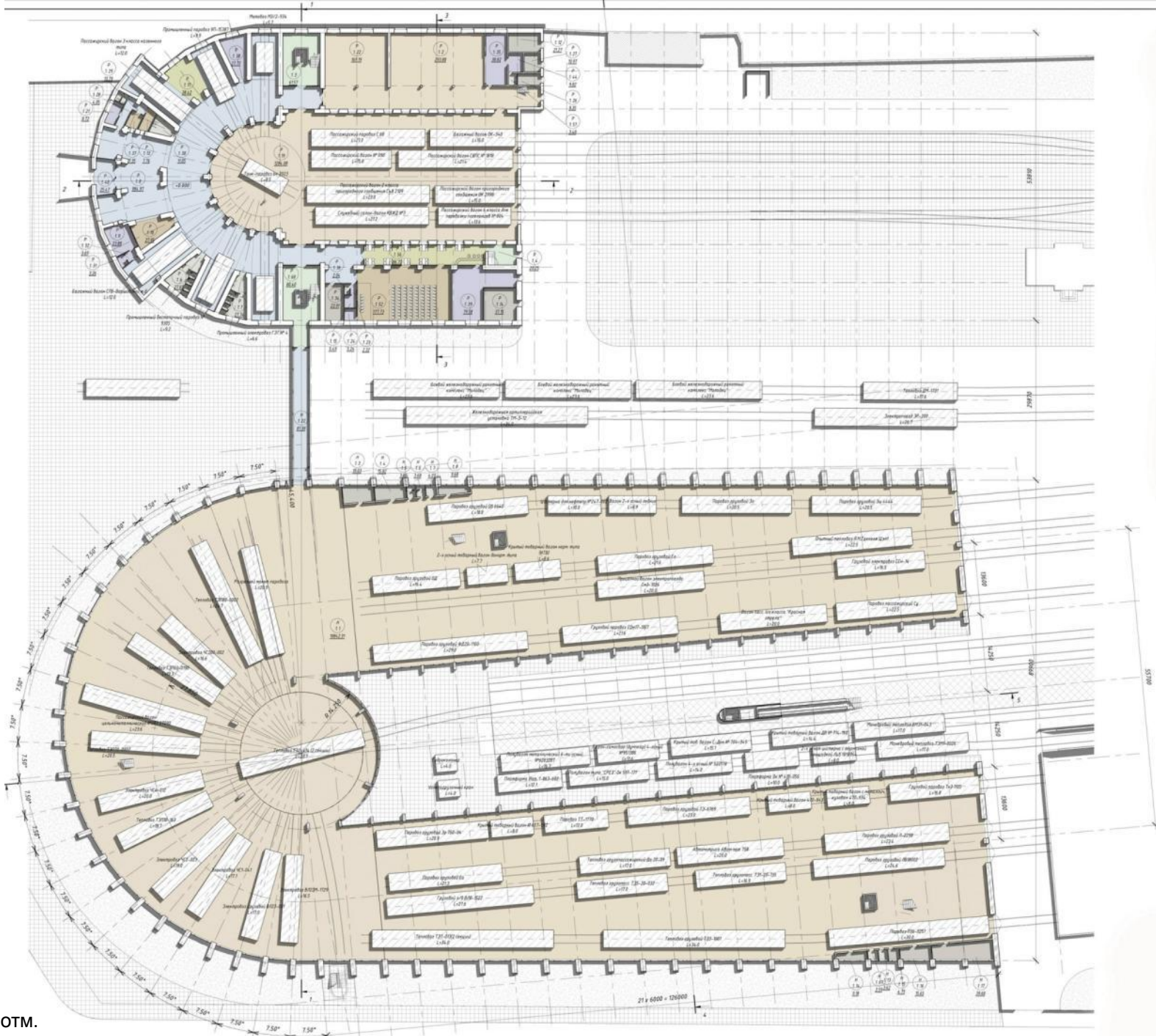
Проектирование и строительство: 2012–2017



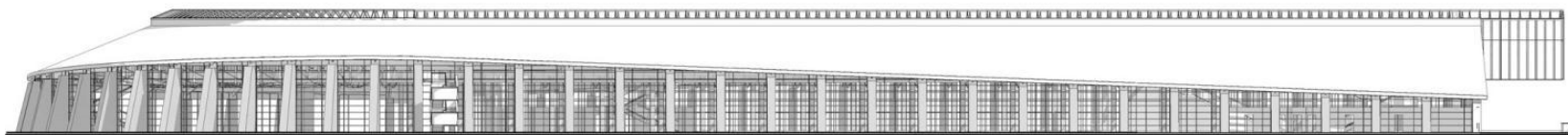




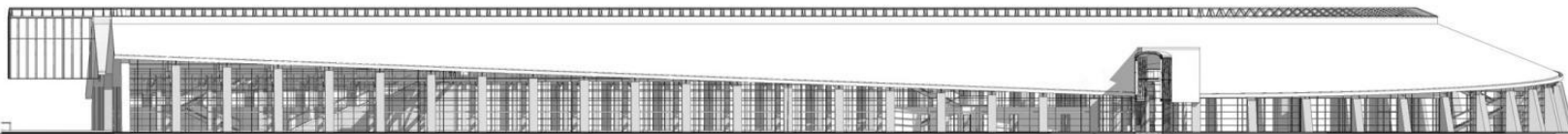




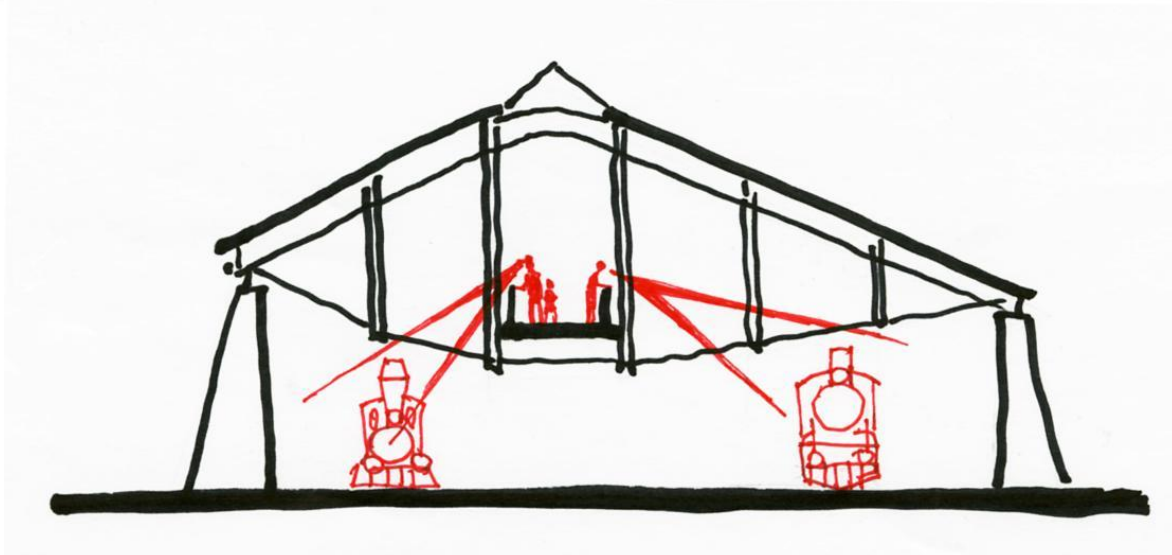
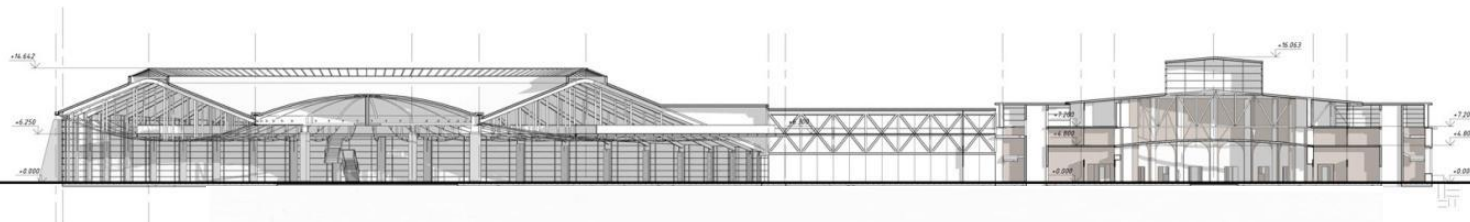
План на отм.
0.000



2 Фасад с западной стороны



3 Фасад с южной стороны

















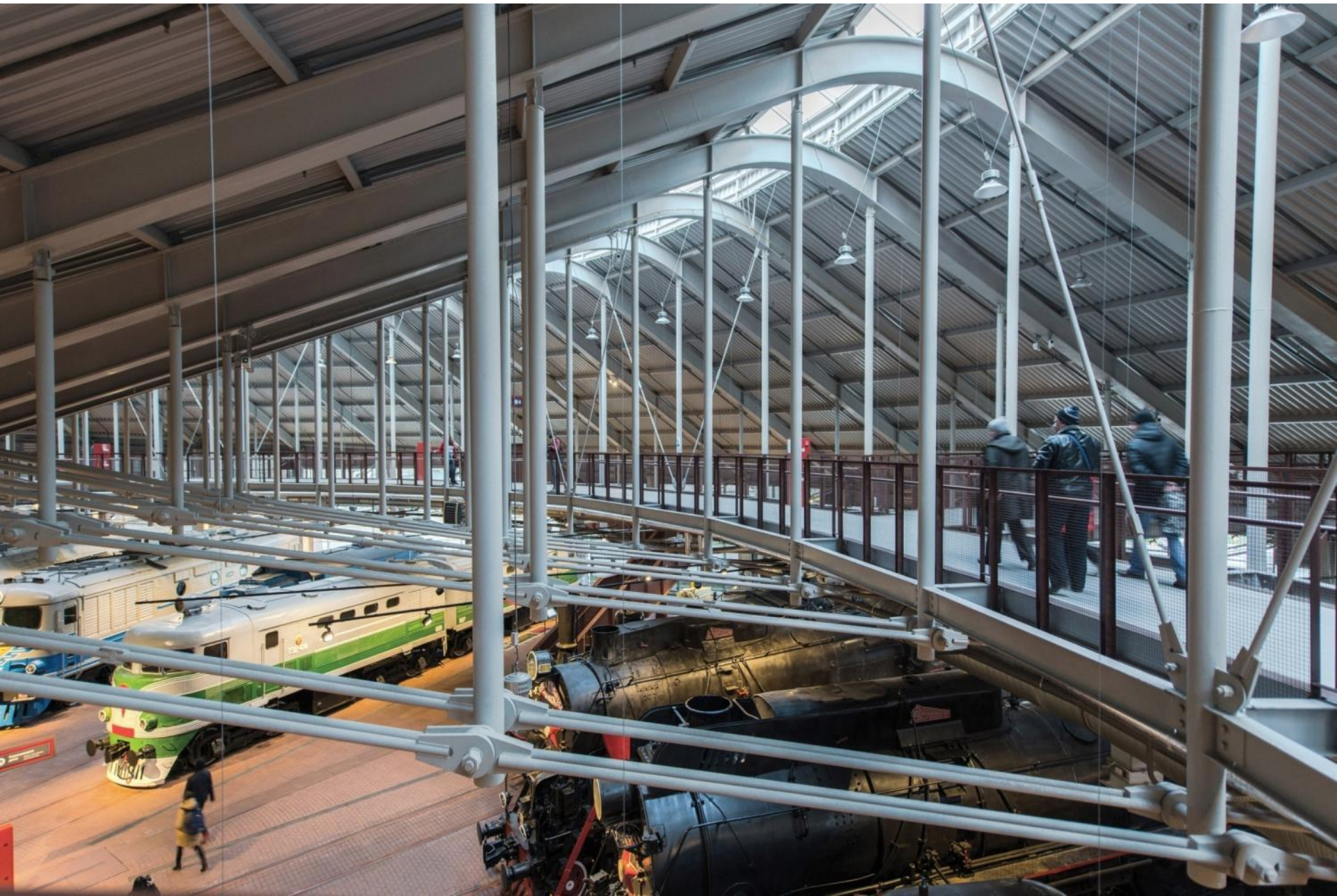


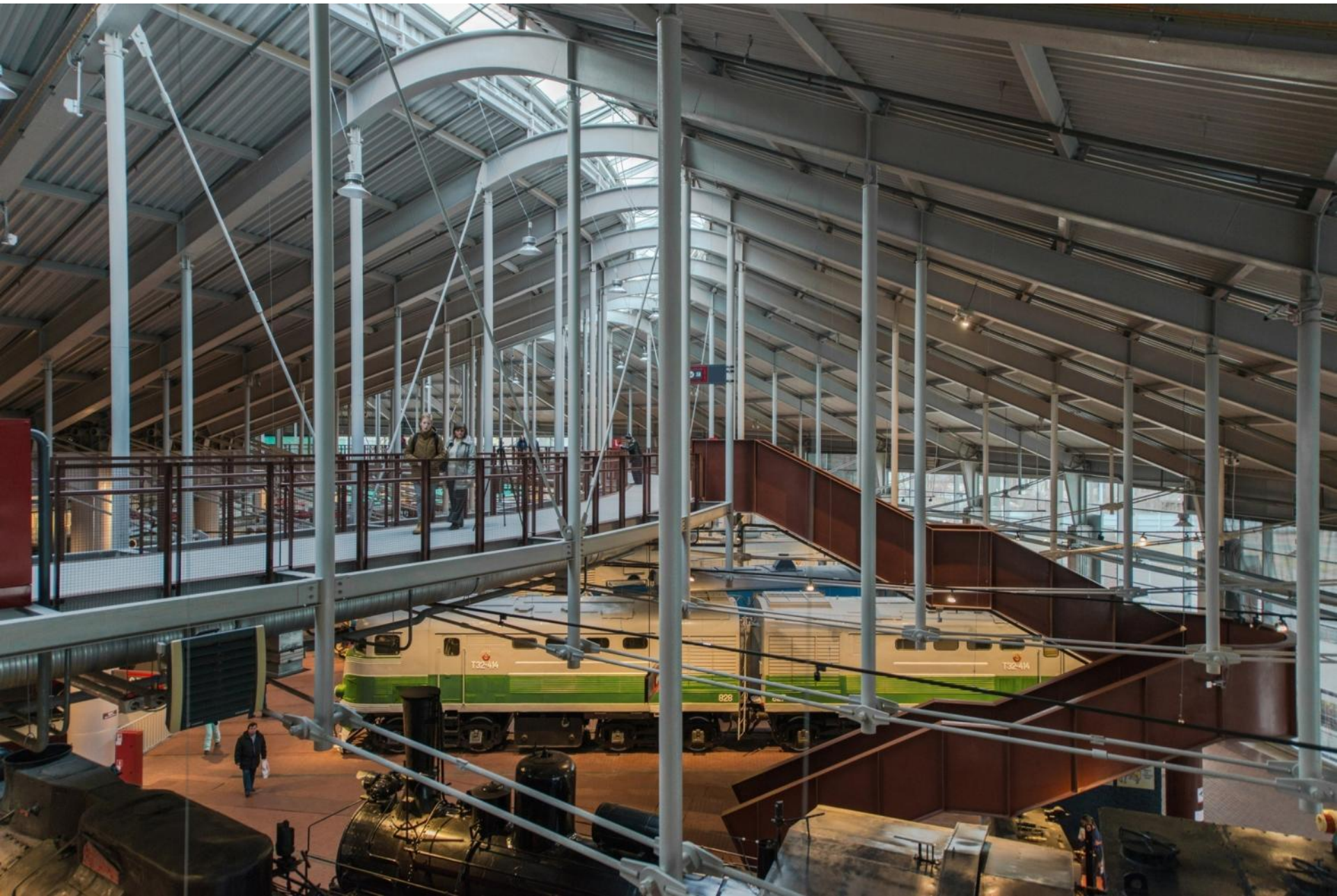














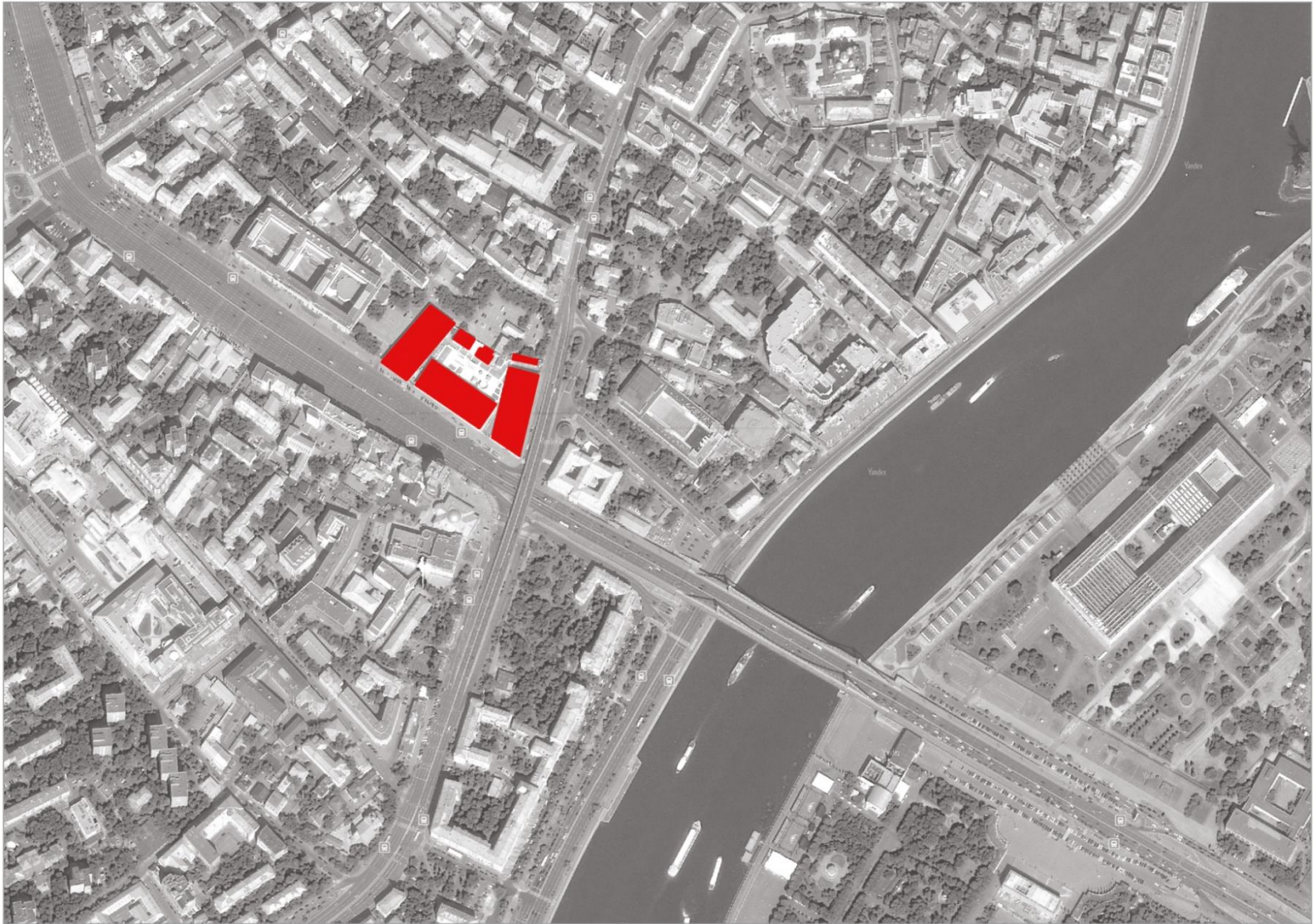


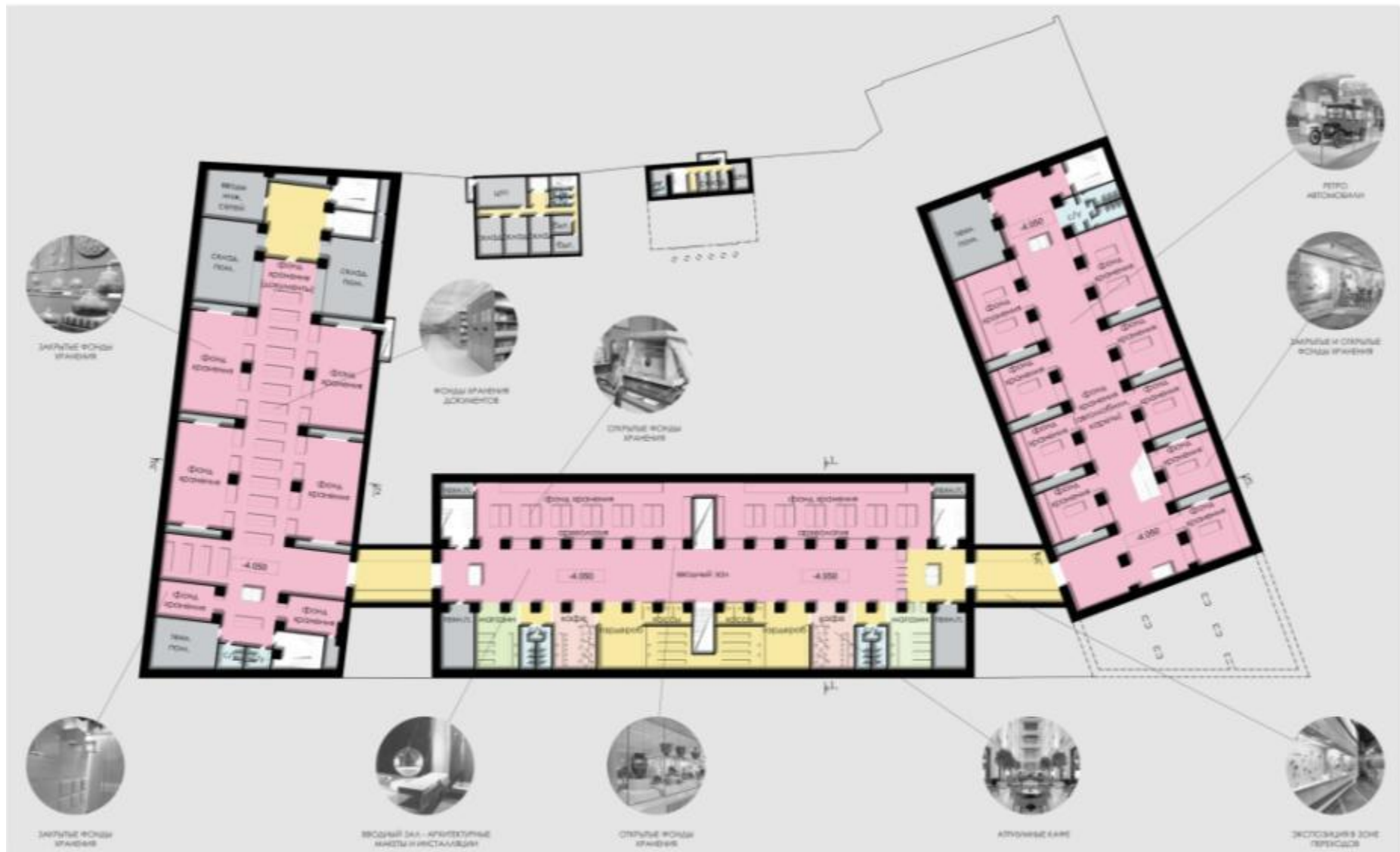
Концепция реконструкции Музея Москвы

Москва, Зубовский бульвар, 2, стр. 1, 2, 4, 7

Проектирование: 2015

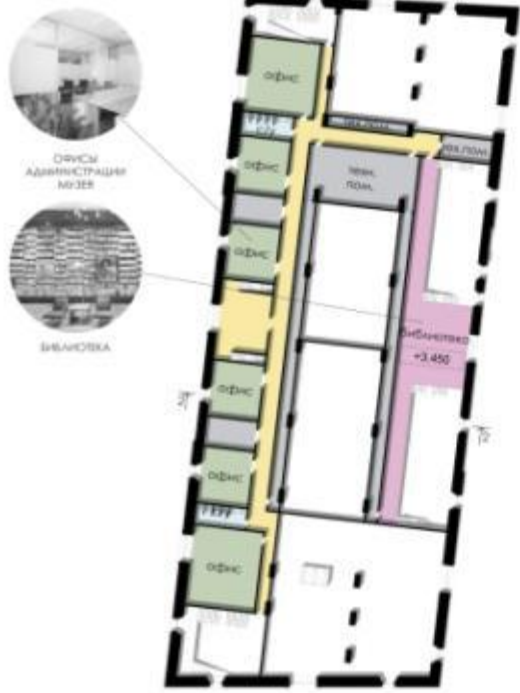






УСЛОВНЫЕ ОБОЗНАЧЕНИЯ

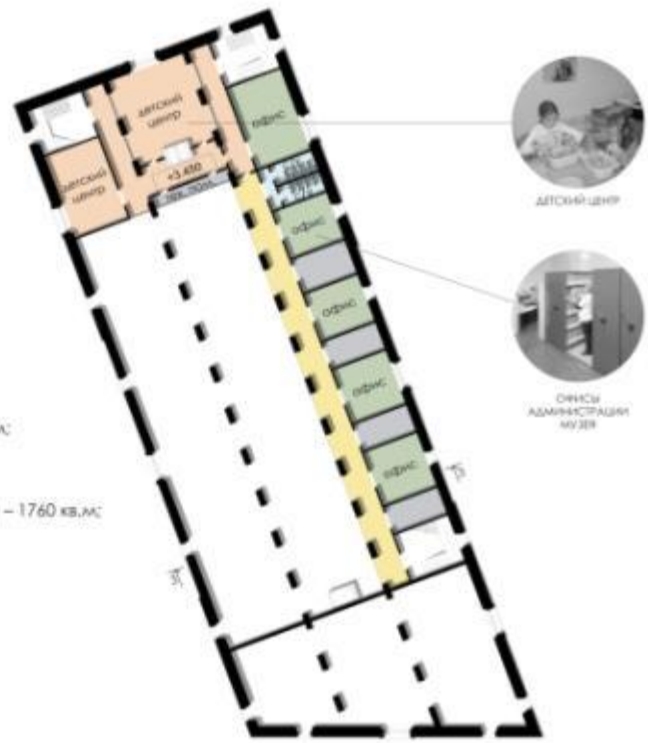
- | | | | |
|-------------------------------------|------------------------|----------------------------------------|------------------------------------|
| зона зарядки | арт-центр | экспозиционное пространство | зона зарядки |
| магазин | ресторанные мастерские | универсальное выставочное пространство | санитарные узлы |
| кафе | открытые мастерские | лекторий | лестничные и технические помещения |
| зоны открытого и закрытого хранения | офисы | библиотека | вертикальные коммуникации |



Технико-экономические показатели:

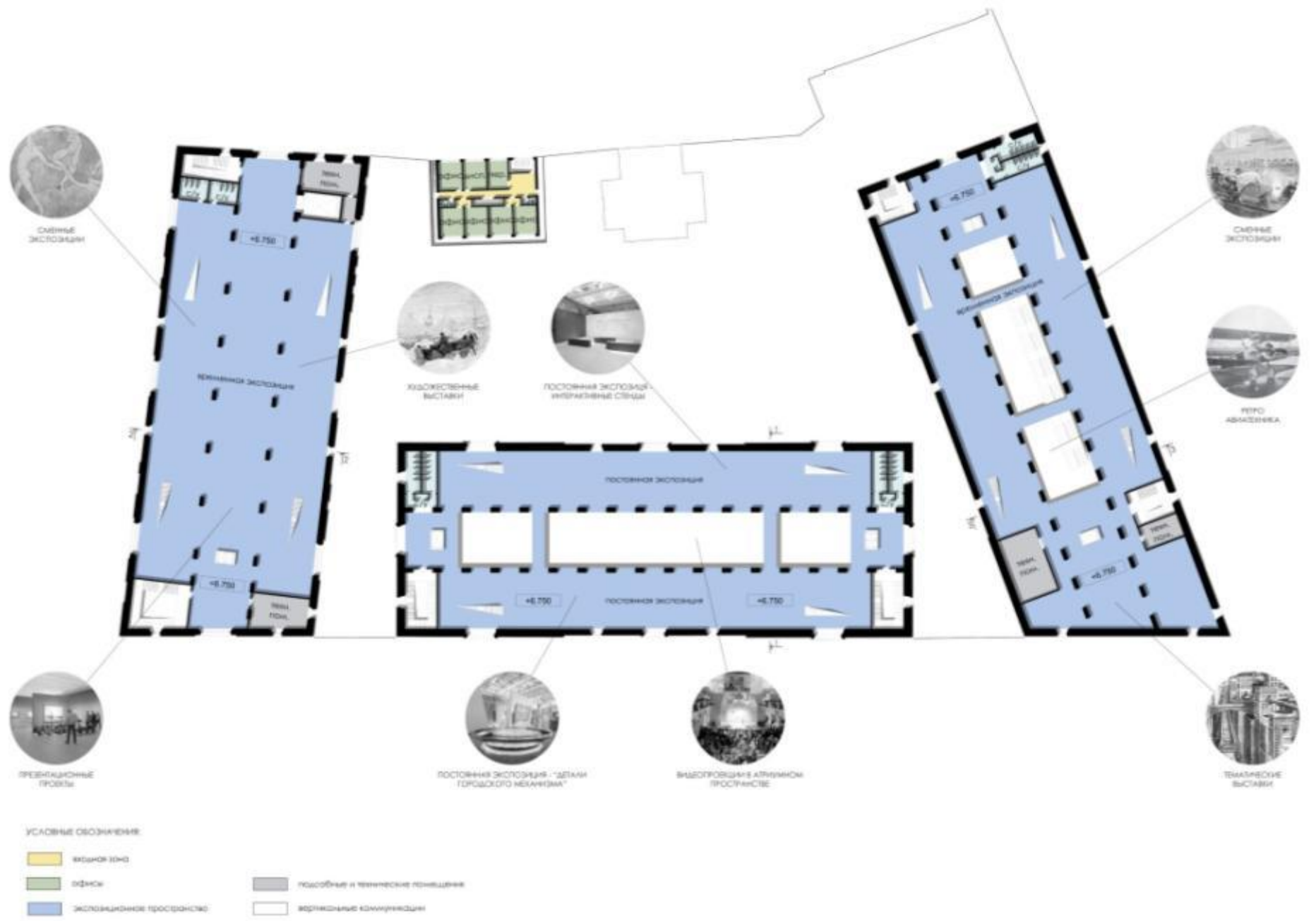
- Площадь участка – 14201 кв.м;
- Общая площадь объектов ансамбля по строениям:
№1 - 6 605 кв.м; №2 - 7 835 кв.м; №4 - 380 кв.м;
№7- 8 232 кв.м (в т.ч. Центр документального кино 510 кв.м);
- Всего общая площадь объектов ансамбля – 23 052 кв.м
(в т.ч. Центр документального кино 510 кв.м);
- Общая площадь по функциональным зонам:

- вводный зал, гардероб, кассы, экскурсионное обслуживание – 1348 кв.м;
- постоянная экспозиция – 3597 кв.м;
- хранение (открытое и закрытое) – 4625 кв.м;
- залы временных выставочных проектов – 5125 кв.м;
- общественное пространство (в т.ч. библиотека и открытые мастерские) – 1760 кв.м;
- лекторий – 532 кв.м;
- ресторан, кафе – 506 кв.м;
- магазины сувенирной торговли – 126 кв.м;
- реставрационные мастерские – 470 кв.м;
- детский центр – 660 кв.м;
- офисы администрации музея – 1394 кв.м;
- Центр документального кино 510 кв.м;
- подсобные, складские, технические помещения, санузлы – 1149 кв.м;
- вертикальные коммуникации – 1250 кв.м.



УСЛОВНЫЕ ОБОЗНАЧЕНИЯ:

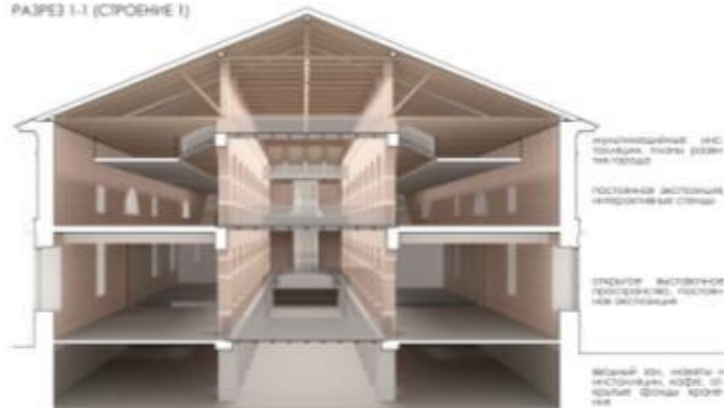
входная зона	детский центр	экспозиционное пространство	зона хранения
магазин	реставрационные мастерские	универсальное выставочное пространство	санитарные узлы
кафе	открытые мастерские	лекторий	подсобные и технические помещения
фонды открытого и закрытого хранения	офисы	библиотека	вертикальные коммуникации



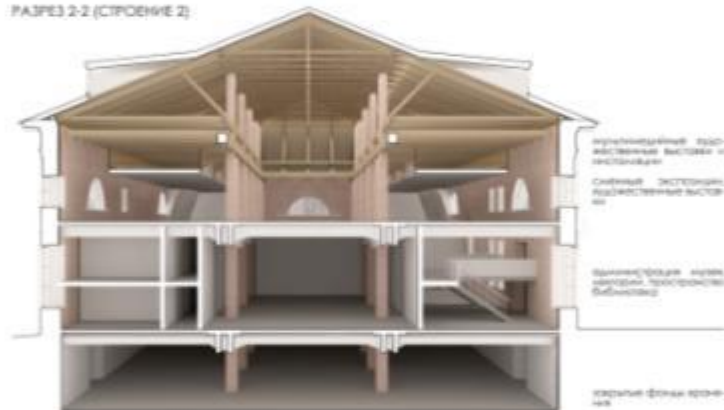
УСЛОВНЫЕ ОБОЗНАЧЕНИЯ:

- экспозиция
- офисы
- экспозиционное пространство
- посольские и тематические помещения
- вертикальные коммуникации

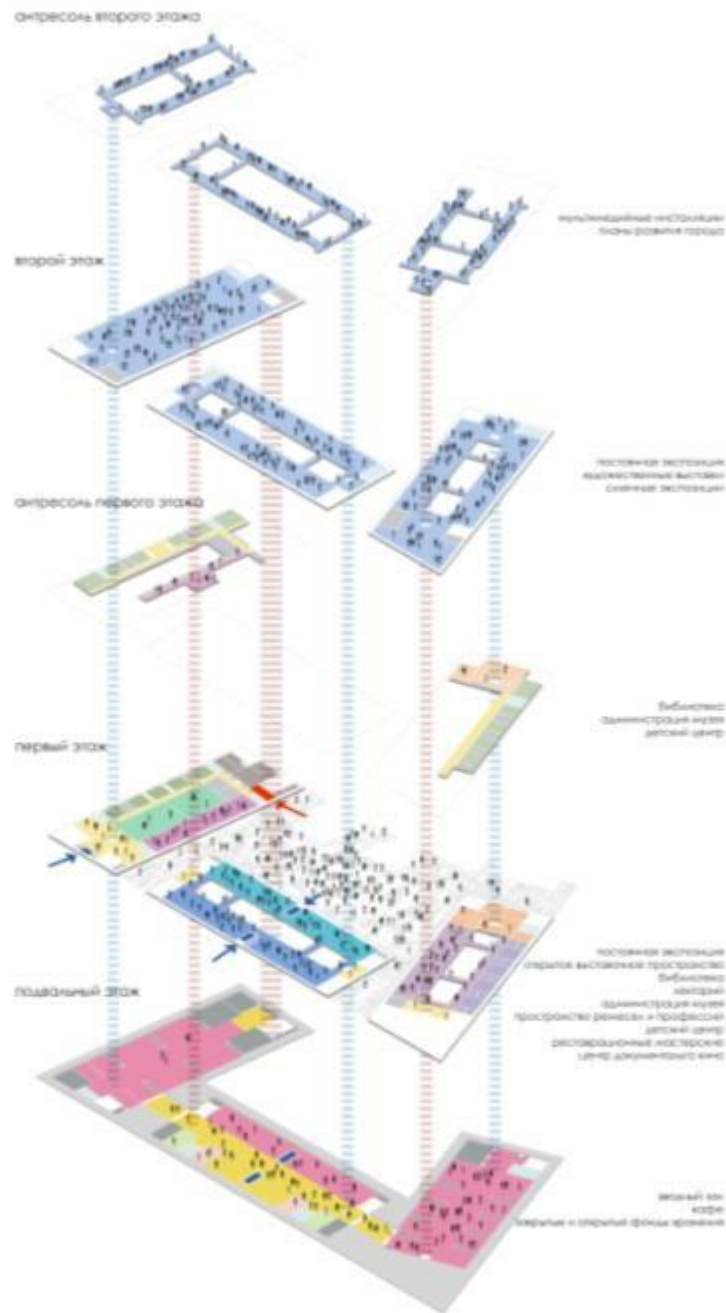
РАЗРЕЗ 1-1 (СТРОЕНИЕ 1)

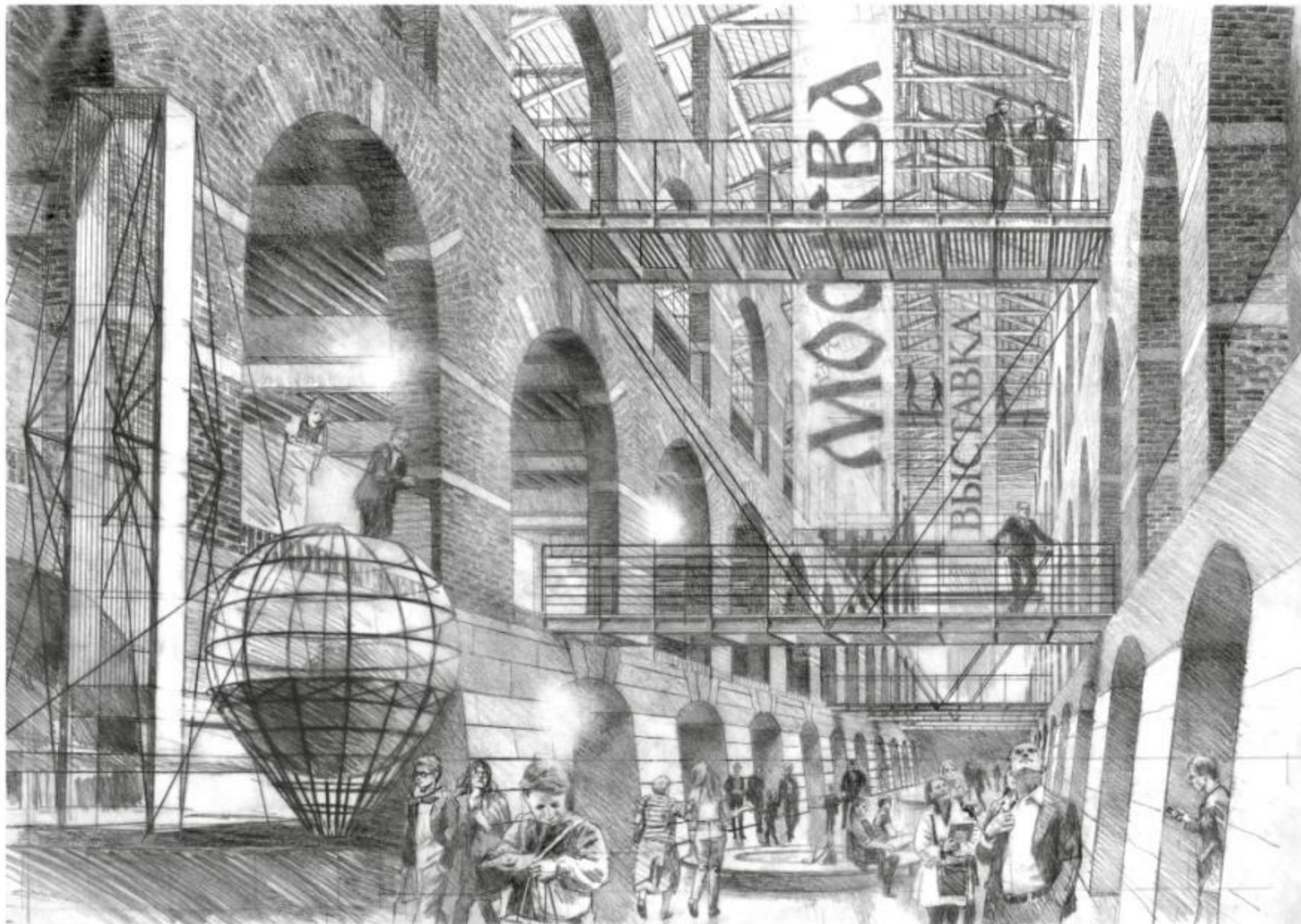


РАЗРЕЗ 2-2 (СТРОЕНИЕ 2)



РАЗРЕЗ 3-3 (СТРОЕНИЕ 7)





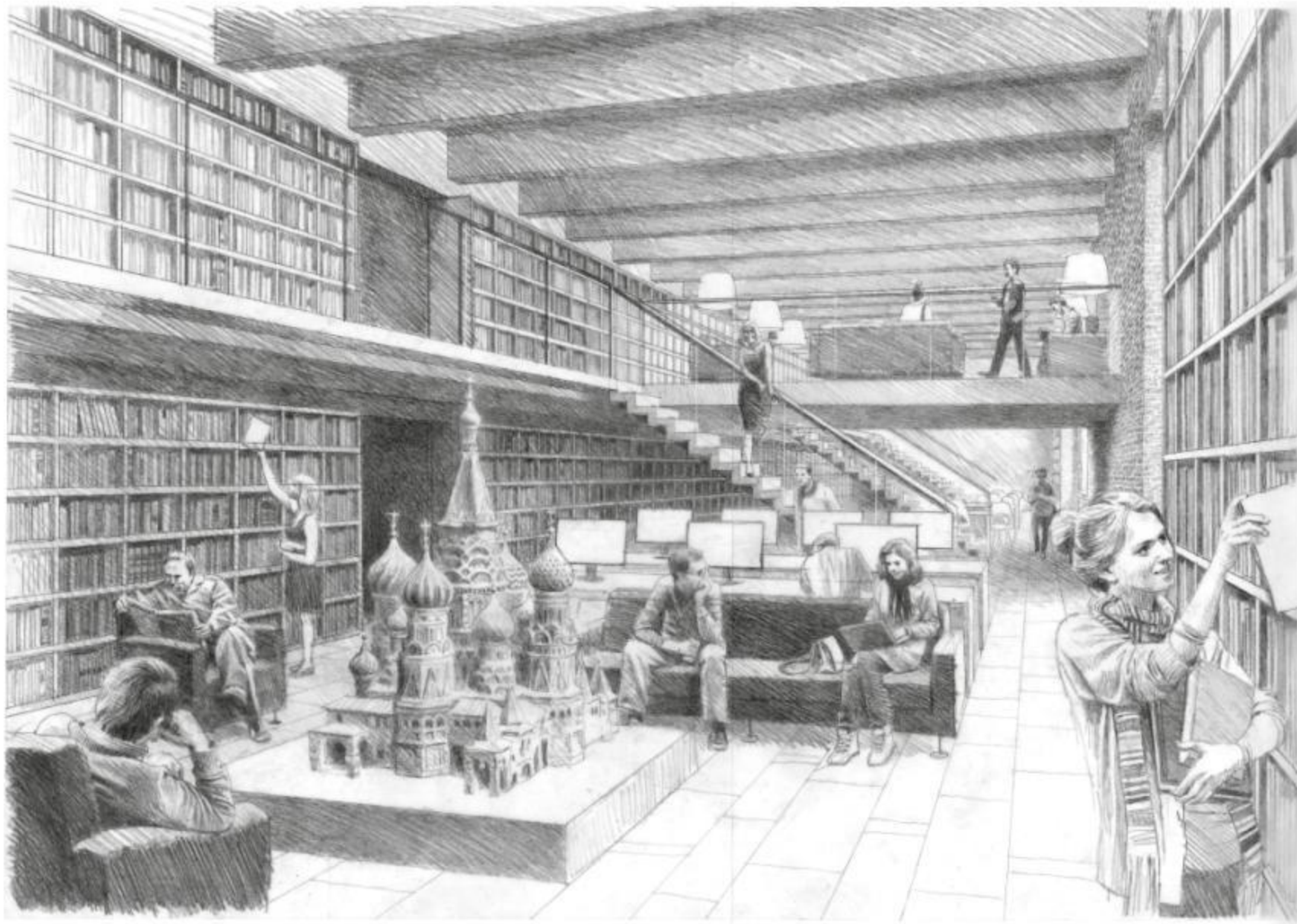
КОРПУС 1
Вводный зал. Подвальный этаж





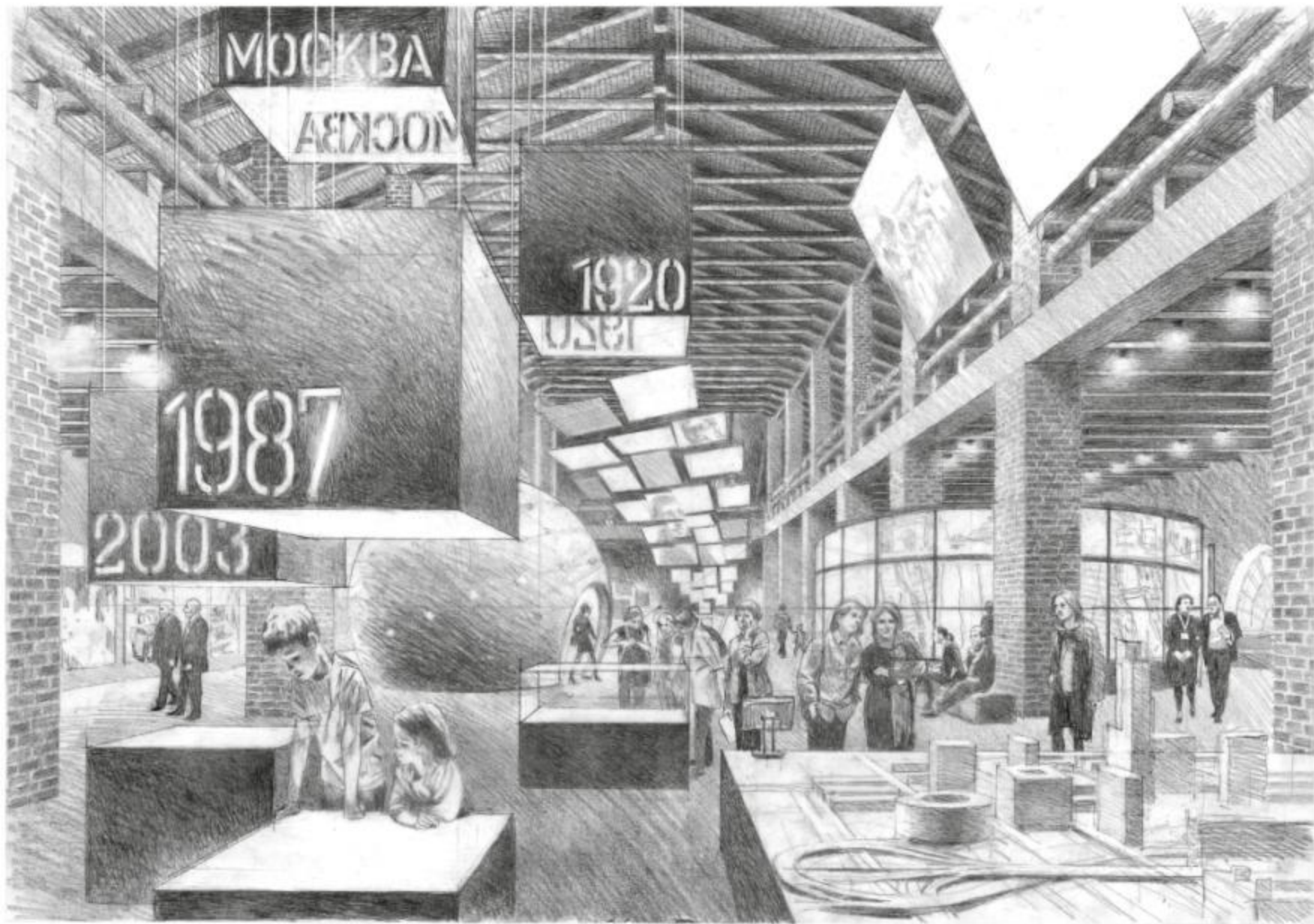
КОРПУС 1
Залы постоянной экспозиции. Второй этаж и антресольные галереи





КОРПУС 2
Библиотека. Первый этаж





КОРПУС 2
Выставочный зал. Второй этаж





КОРПУС 3
Атриум с лестницей





КОРПУС 3
Образовательный центр. Первый этаж

