



Л И З И Н Г  
МЕДИЦИНА

Лизинг медицинского оборудования

# Содержание:

- Что такое лизинг
- Структура и этапы лизинговой сделки
- Преимущества лизинга
- Пример программы лизинга
- Условия финансирования в компании ООО «Лизинг-Медицина»
- Критерии оценки лизингополучателя в компании ООО «Лизинг-Медицина»
- ООО «Лизинг-Медицина» - информация о деятельности компании

# Что такое лизинг?

Лизинг – это эффективная форма финансирования, при которой медицинское учреждение выбирает поставщика и необходимое оборудование.

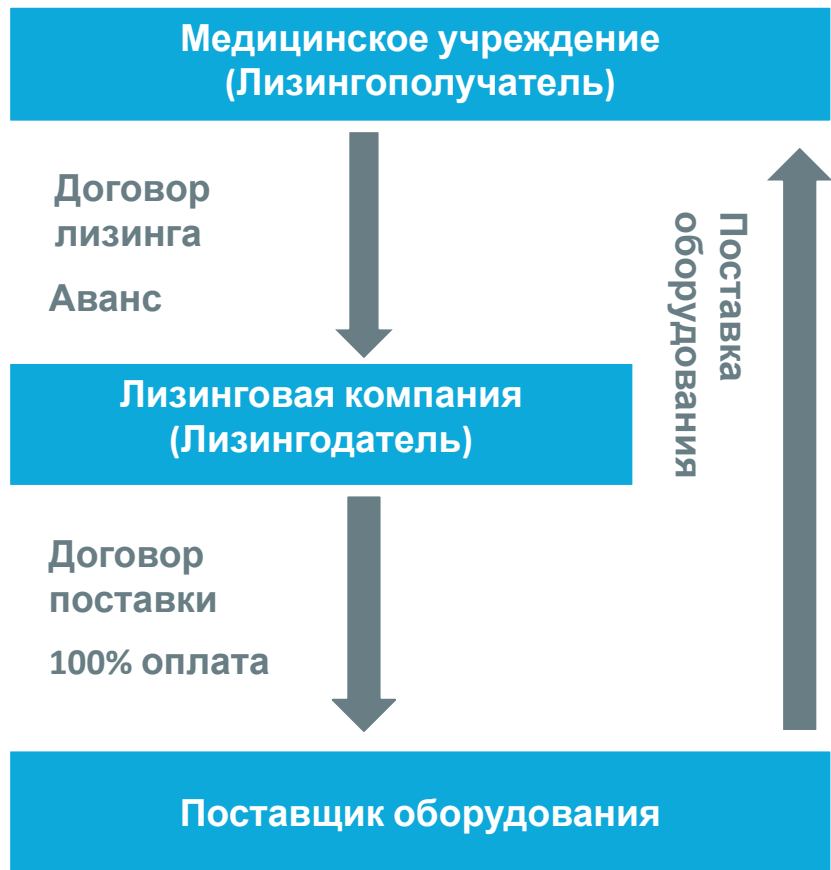
Лизинговая компания приобретает данное оборудование в собственность и передает его клиенту во временное пользование, за определенную плату и на определенный срок.

По окончании срока лизинга оборудование переходит в собственность.



# Лизинговая сделка

## Структура



## Этапы

- 1 **Выбор оборудования**
- 2 **Первичный финансовый анализ**
- 3 **Сбор документов и полный анализ**
- 4 **Заключение договора и оплата**
- 5 **Поставка оборудования**
- 6 **Оплата ежемесячных платежей**
- 7 **Завершение договора лизинга: переход оборудования в**

# Основные преимущества

Минимальный  
первоначальный взнос

Рассрочка на  
длительный период

Субсидия  
в размере до 30% от  
стоимости  
оборудования

Доступность сделки

Страхование на весь  
срок лизинга

Налоговые  
преимущества

Оперативное  
оформление договора

Комплексность услуги

# Субсидия: условия и этапы получения

## Условия

- **сумма к возмещению:** в среднем 30% от стоимости оборудования
- **охват:** все регионы России
- **период подачи:** каждый год
- **условия предоставления:** конкурсный отбор
- **получатели:** организации, относящиеся к субъектам малого и среднего бизнеса

## Этапы получения



договор лизинга, аванс



поставка оборудования



подготовка документации и бизнес-плана



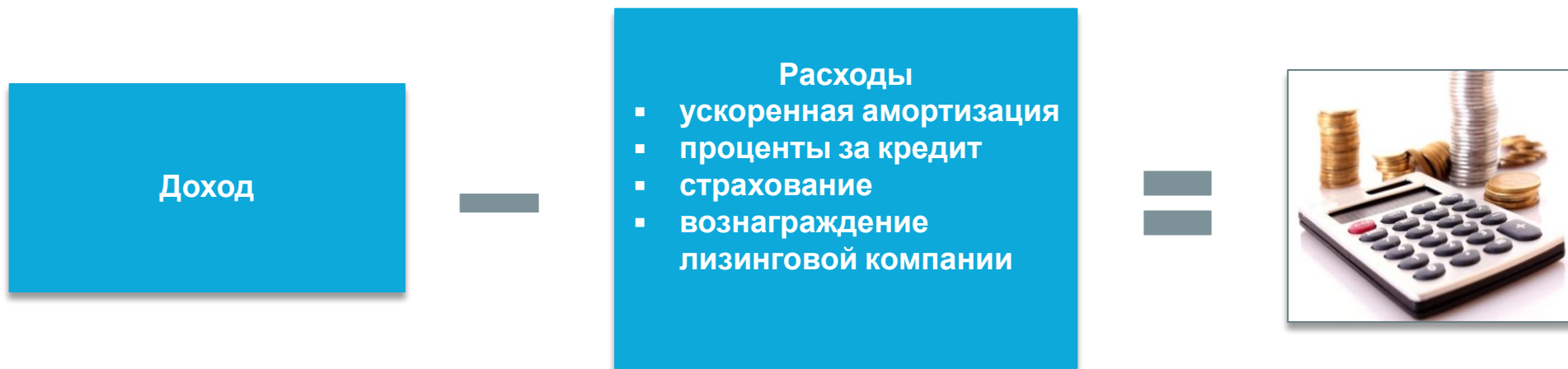
подача заявки, защита проекта



возврат первоначального взноса

# Налоговые преимущества\*

- экономия на налогах на прибыль за счет перенесения лизинговых платежей полностью на расходы (себестоимость)
- в результате применения ускоренной амортизации, лизингополучатель получает возможность временно высвободить финансовые ресурсы и направить на необходимые цели



\* При применении общей или упрощенной системы налогообложения с объектом налогообложения «доходы минус расходы»

# Доступность сделки

- возможность проведения сделки без дополнительного обеспечения, поскольку, в качестве залога выступает само оборудование
- возможность получения дополнительных займов, т.к. балансодержателем является лизинговая компания и лизинговые платежи не увеличивают долг в балансе, а также не затрагивают соотношение собственных и заемных средств



Предмет лизинга

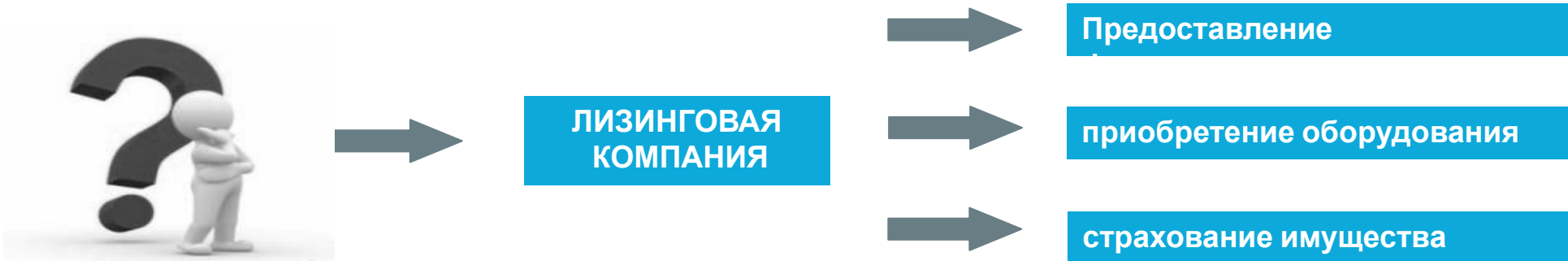


Дополнительное обеспечение

назад



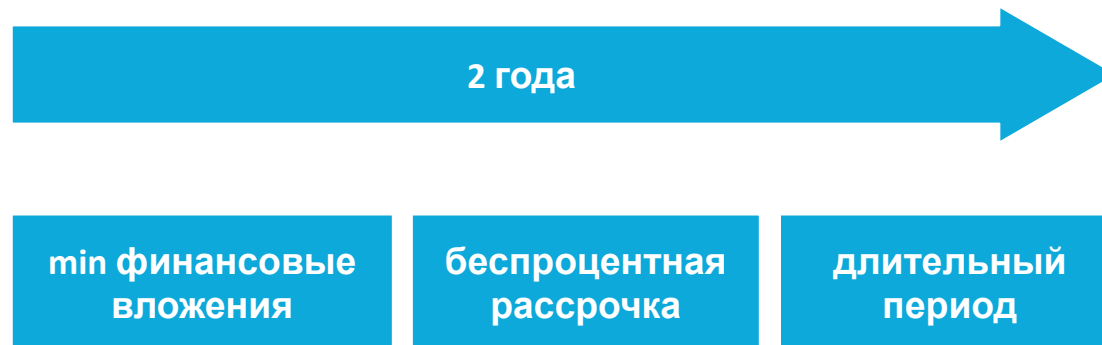
## Комплексность услуги



При этом, предоставляется юридическое сопровождение сделки, а также, гарантия в надежности партнеров – страховых компаний и поставщиков оборудования

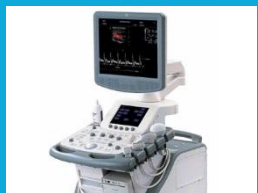
# Экономическая эффективность

С учетом экономии по налогу на прибыль и возврата 30% от стоимости оборудования, зачастую приобретение имущества в лизинг оказывается экономически выгоднее, чем покупка за собственные средства, поскольку лизингополучатель приобретает оборудование с беспроцентной рассрочкой на длительный период с минимальными первичными вложениями



# Пример программы лизинга

- **стоимость оборудования:** 2 500 000 рублей
- **первоначальный взнос 30%:** 750 000 рублей
- **срок договора лизинга:** 2 года  
возможно досрочное погашение
- **средний ежемесячный платеж:** ≈97 476 рублей  
(по убывающей схеме)
- **выкупная стоимость:** 1 000 руб.
- **среднегодовое удорожание:** 11,79%  
при авансе 30% и сроке договора лизинга 2 года



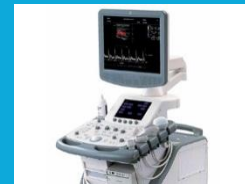
2 500 000 руб.  
рыночная  
стоимость



589 438 руб.  
удорожание за 2  
года 23,6%



750 000 руб.  
субсидия  
30%



2 339 438 руб.  
стоимость в  
лизинг через 2  
года

## Условия лизинговой сделки

<b>Стоимость</b>	минимальная стоимость оборудования, передаваемого в лизинг от 600 000 рублей
<b>Аванс</b>	минимальный размер авансового платежа 20%
<b>Срок</b>	срок договора лизинга от 1 года (с возможностью досрочного погашения)
<b>График</b>	лизинговые платежи производятся ежемесячно (по убывающей схеме)
<b>Собственность</b>	по окончании договора лизинга и внесения выкупной стоимости оборудование переходит в собственность лизингополучателя

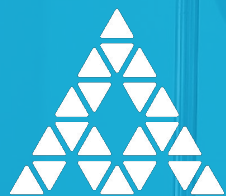
# Критерии оценки лизингополучателя

- **профиль деятельности:** любая организация, желающая приобрести медицинское оборудование с целью оказания медицинских услуг:
  - частные медицинские центры
  - стоматологические клиники
  - ветеринарные клиники
  - диагностические центры
  - салоны красоты
  - бюджетные учреждения
  - и другие
- **организационно-правовая форма:** юридическое лицо (ООО, ПАО и т.п.)
- **период существования организации:** более 1 года (если менее, то возможно финансирование под поручительство другой организации)
- **Регион:** вся Россия кроме Северного Кавказа и Крыма
- **финансовое состояние организации:**
  - отсутствие убытков за последние 2 квартала
  - сумма выручки в год должна быть больше в 2 раза суммы лизинговых платежей за год
  - отсутствие существенной просроченной задолженности по налогам и сборам

# ООО «Лизинг-Медицина»

- специализированная лизинговая компания, занимающаяся лизингом медицинского оборудования
- богатый профессиональный опыт, поскольку существует на рынке здравоохранения уже более 16 лет
- компания работает по всей территории России, сотрудничая с клиентами по всей территории страны
- компания работает по всей территории России, сотрудничая с клиентами по всей территории страны





ЛИЗИНГ  
МЕДИЦИНА

 +7 495 925-80-07

 [info@Lmed.ru](mailto:info@Lmed.ru)

 [www.Lmed.ru](http://www.Lmed.ru)

 127486, Москва, Коровинское  
шоссе 10, строение 2, офис 6