



ФГБОУ ВО ПЕРВЫЙ МГМУ ИМ. И.М. СЕЧЕНОВА КАФЕДРА СТОМАТОЛОГИИ ДЕТСКОГО ВОЗРАСТА И ОРТОДОНТИИ

Тема лекции: Классификация зубочелюстных аномалий по Энгля, МГМСУ (1990), Персину (1989)

Классификации ЗЧА

- Существует огромное количество аномалий, которые имеют схожую клиническую картину. В связи с этим были предложены всевозможные классификации, позволяющие упорядочить и систематизировать различные виды зубочелюстных аномалий. Систематизация аномалий дает возможность выбрать правильный подход к их пониманию, изучить факторы их возникновения.

Различают следующие типы классификаций:

1. Этиопатогенетическая:

- ▣ Классификация Канторовича

2. Функциональная:

- ▣ Классификация Катца

3. Морфологические:

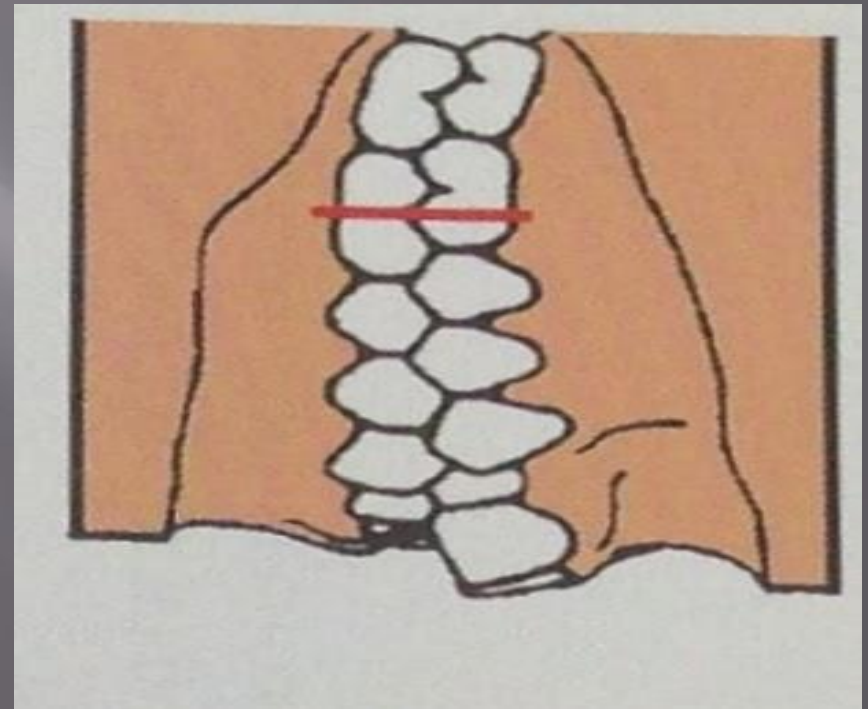
- ▣ Классификация Эгнля (1898 г.)
- ▣ Классификация Симона
- ▣ Классификация Курляндского
- ▣ Классификация Калвелиса
- ▣ Классификация Каламкарова
- ▣ Классификация Хорошилкиной
- ▣ Международная классификация ВОЗ
- ▣ Классификация Малыгина
- ▣ Классификация аномалий окклюзии зубных рядов Л.С. Персина (1989 г.)
- ▣ Классификация аномалий зубов, челюстей, окклюзии зубных рядов кафедры ортодонтии МГМСУ (1990 г.)

Классификация Энгля (1898 г.)

- В ее основе лежит вид смыкания **первых моляров**. При разработке этой классификации Энгль исходил из того, что первый моляр верхней челюсти занимает постоянное место вслед за вторым премоляром.
- Верхняя челюсть неразрывно связана с другими костями черепа, и смыкание первых моляров верхней и нижней челюсти он назвал **ключом окклюзии**.
- По Энглю, все изменения могут происходить за счет подвижной нижней челюсти. Автор выделил три класса смыкания моляров.

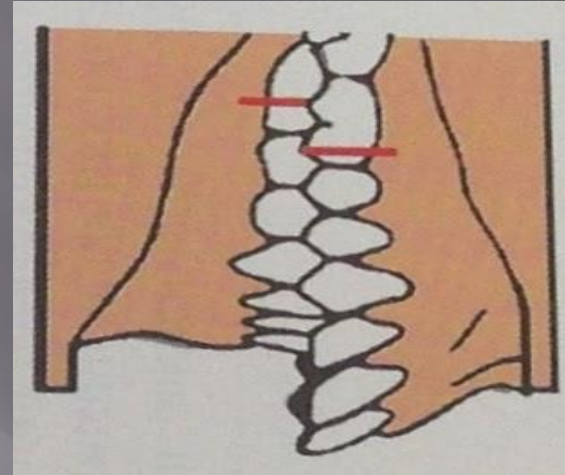
Классификация Энгля (1898 г.)

- ▣ **Первый класс** характеризуется нормальным смыканием моляров в сагиттальной плоскости. Мезиально-щечный бугор первого моляра верхней челюсти располагается в межбугорковой фиссуре первого моляра нижней челюсти. В этом случае все изменения происходят впереди моляров. Возможно скученное положение резцов, нарушение их смыкания.

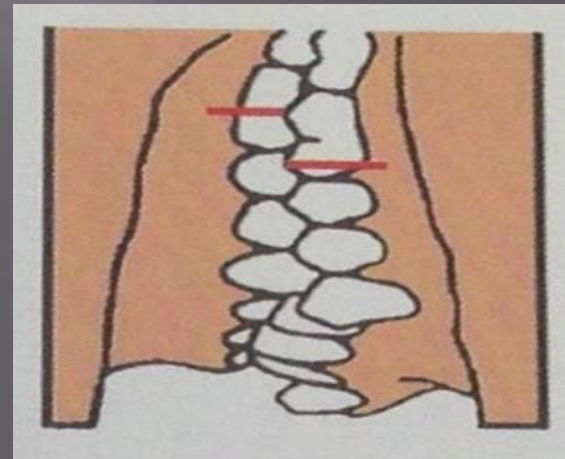


Классификация Энгля (1898 г.)

- ▣ **Второй класс** характеризуется нарушением смыкания моляров, при котором межбугорковая фиссура первого моляра нижней челюсти располагается позади мезиально-щечного бугра первого моляра верхней челюсти. Этот класс делится на два подкласса:
 - **подкласс 1** – верхние резцы наклонены в губном направлении (протрузия);
 - **подкласс 2** – верхние резцы наклонены небно (ретрузия).



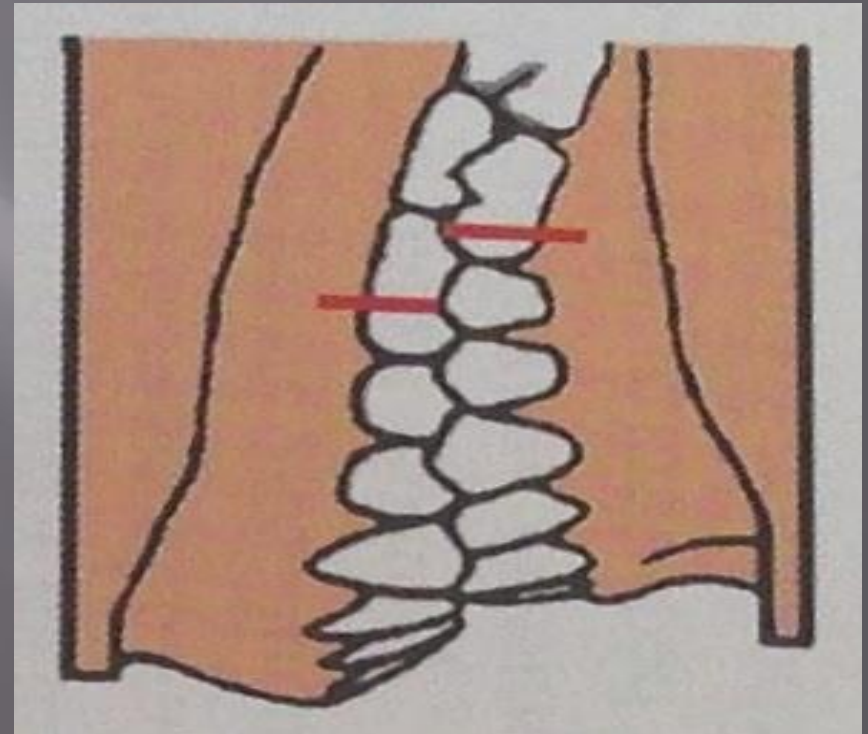
II класс, 1 подкласс



II класс, 2 подкласс

Классификация Энгля (1898 г.)

- ▣ **Третий класс** характеризуется нарушением смыкания первых моляров, при котором межбугровая фиссура первого моляра нижней челюсти располагается впереди мезиально-щечного бугра первого верхнего моляра челюсти



В 1990 г. на кафедре
ортодонтии и
детского протезирования
МГМСУ
была разработана
классификация
аномалий зубов, челюстей,
окклюзии зубных рядов, которая

Классификация аномалий зубов, челюстей, окклюзии зубных рядов кафедры ортодонтии МГМСУ (1990 г.)

I. АНОМАЛИИ ЗУБОВ

1. Аномалии формы зуба.
2. Аномалии структуры твердых тканей зуба.
3. Аномалии цвета зуба.
4. Аномалии размера зуба (высоты, ширины, толщины).
5. Аномалии количества зубов.
6. Аномалии сроков прорезывания зубов.
7. Аномалии положения зубов.

Классификация аномалий зубов, челюстей, окклюзии зубных рядов кафедры ортодонтии МГМСУ (1990 г.)

I. Аномалии зубов

1. Аномалии формы зуба. (шиповидные зубы, зубы Гетчинсона, Фурнье, Пфлюгера)
2. Аномалии структуры твердых тканей зуба
 - ▣ (при системной гипоплазии, деструктивных формах флюороза, патологической стираемости и т.д.)



Шиповидные зубы



Системная гипоплазия эмали

Классификация аномалий зубов, челюстей, окклюзии зубных рядов кафедры ортодонтии МГМСУ (1990 г.)

1. Аномалии зубов

3. Аномалии цвета зуба (при гипоплазии, флюорозе, у курильщиков, при эндодонтическом лечении и т.д.)



Флюороз

4. Аномалии размера зуба (высоты, ширины, толщины)

- макроденция;
- микроденция.



Макродентия зуба 31



Микроденция зуба

Классификация аномалий зубов, челюстей, окклюзии зубных рядов кафедры ортодонтии МГМСУ (1990 г.)

I. Аномалии зубов

5. Аномалии количества зубов:
- гиперодонтия (при наличии сверхкомплектных зубов);
 - гиподонтия (адентия зубов- полная или частичная).



Гиперодонтия (сверхкомплектные зубы 31 41)



Гиподонтия (адентия 12, 22)

Классификация аномалий зубов, челюстей, окклюзии зубных рядов кафедры ортодонтии МГМСУ (1990 г.)

- I. **Аномалии зубов**
6. Аномалии сроков прорезывания зубов:
 - Раннее прорезывание;
 - Задержка прорезывания (ретенция).



Ретенция зуба 23

Классификация аномалий зубов, челюстей, окклюзии зубных рядов кафедры ортодонтии МГМСУ (1990 г.)

I. **Аномалии зубов**

7. Аномалии положения зубов (в одном, двух, трех направлениях):
 - Вестибулярное;
 - Оральное;
 - Мезиальное;
 - Дистальное;
 - Супраположение;
 - Инфраположение;
 - Поворот по оси (тортоаномалия);
 - Транспозиция.

Классификация аномалий зубов, челюстей, окклюзии
зубных рядов кафедры ортодонтии МГМСУ (1990 г.)

АНОМАЛИИ ПОЛОЖЕНИЯ ЗУБОВ



Вестибулярное положение
зуба 31

Классификация аномалий зубов, челюстей, окклюзии зубных рядов кафедры ортодонтии МГМСУ (1990 г.)

▣ Аномалии положения зубов



Оральное положение
зуба 11



Небное положение 22 зуба

Классификация аномалий зубов, челюстей, окклюзии
зубных рядов кафедры ортодонтии МГМСУ (1990 г.)

АНОМАЛИИ ПОЛОЖЕНИЯ ЗУБОВ



Дистальное положение
зубов 11, 21

Классификация аномалий зубов, челюстей, окклюзии
зубных рядов кафедры ортодонтии МГМСУ (1990 г.)

АНОМАЛИИ ПОЛОЖЕНИЯ ЗУБОВ



Супраположение
зубов 13, 23

Классификация аномалий зубов, челюстей, окклюзии
зубных рядов кафедры ортодонтии МГМСУ (1990 г.)

АНОМАЛИИ ПОЛОЖЕНИЯ ЗУБОВ



Инфраположение
зуба 43

Классификация аномалий зубов, челюстей, окклюзии
зубных рядов кафедры ортодонтии МГМСУ (1990 г.)

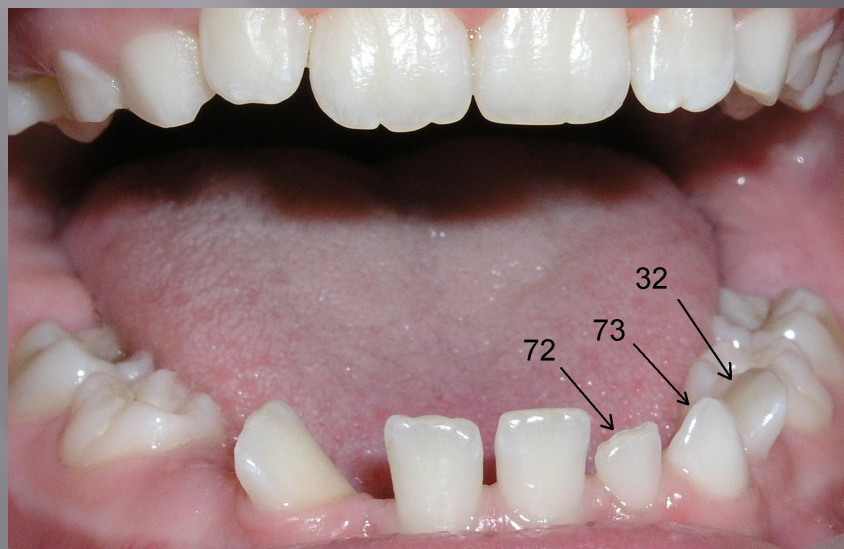
АНОМАЛИИ ПОЛОЖЕНИЯ ЗУБОВ



Тортоаномалия зубов 11,
21

Классификация аномалий зубов, челюстей, окклюзии зубных рядов кафедры ортодонтии МГМСУ (1990 г.)

АНОМАЛИИ ПОЛОЖЕНИЯ ЗУБОВ



Транспозиция

Классификация аномалий зубов, челюстей, окклюзии зубных рядов кафедры ортодонтии МГМСУ (1990 г.)

II. АНОМАЛИИ ЗУБНОГО РЯДА

1. Нарушение формы.
2. Нарушение размера.
3. Нарушение последовательности расположения зубов.
4. Нарушение симметричности положения зубов.
5. Нарушение контактов между смежными зубами (скученное или редкое положение).

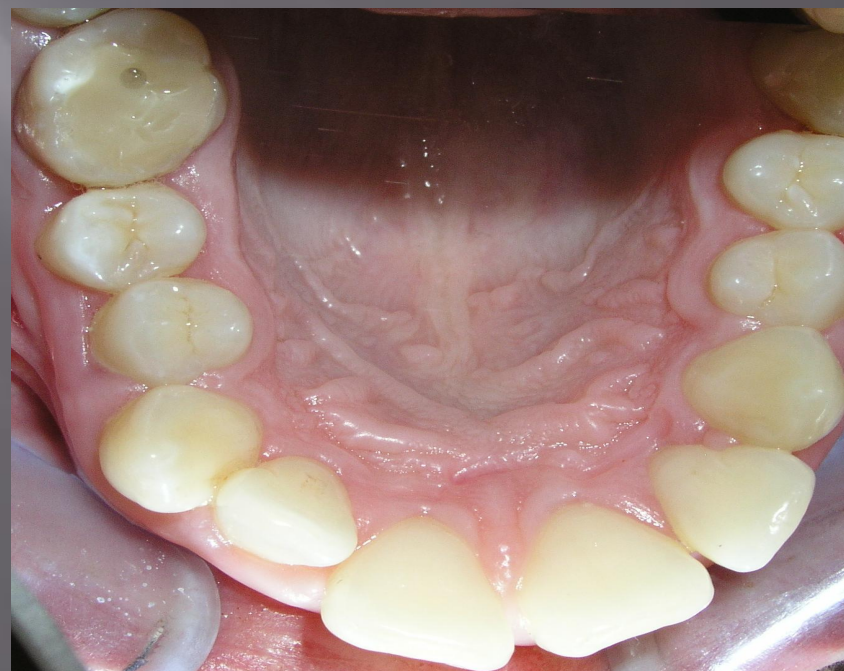
Классификация аномалий зубов, челюстей, окклюзии зубных рядов кафедры ортодонтии МГМСУ (1990 г.)

II. Аномалии зубного ряда.

1. Нарушение формы (трапецевидная, V-образная, седловидная, полукруглая и др.).



Трапецевидная форма



Седловидная форма

Классификация аномалий зубов, челюстей, окклюзии зубных рядов кафедры ортодонтии МГМСУ (1990 г.)

II. Аномалии зубного ряда.

2. Нарушение размера:
 - В трансверзальном направлении (сужение, расширение);
 - В сагиттальном направлении (удлинение, укорочение).



Укорочение зубного ряда

Классификация аномалий зубов, челюстей, окклюзии зубных рядов кафедры ортодонтии МГМСУ (1990 г.)

II. **Аномалии зубного ряда.**

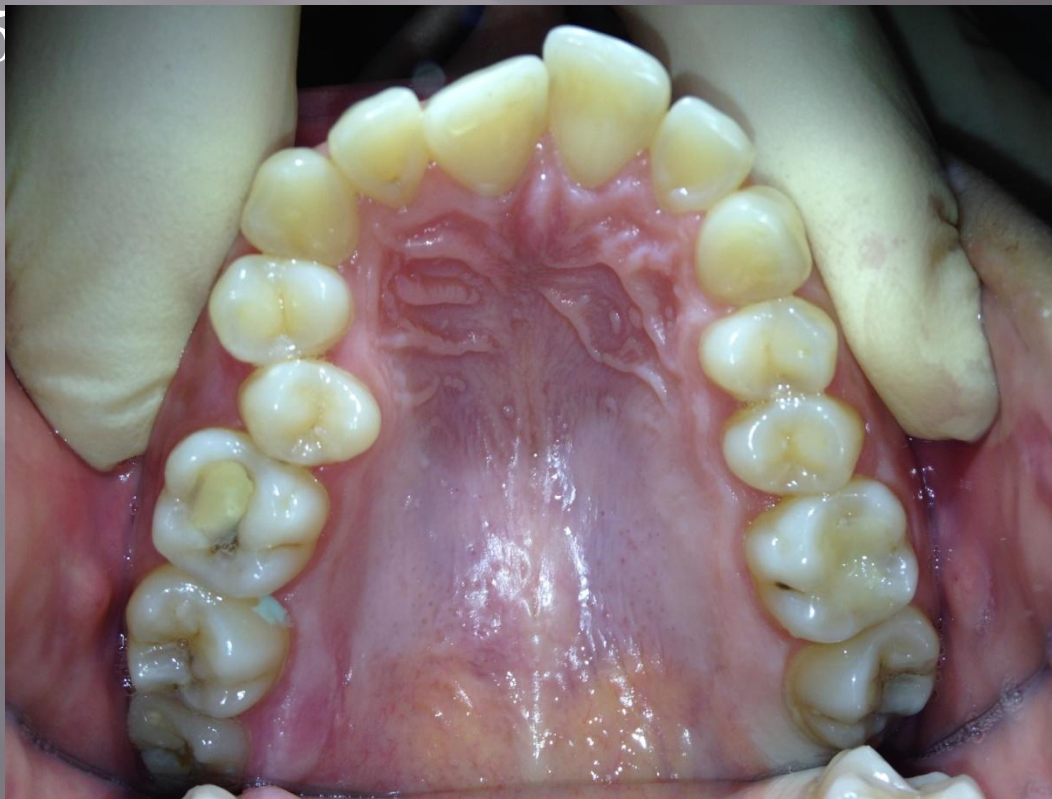
- з. Нарушение последовательности расположения зубов



Классификация аномалий зубов, челюстей, окклюзии зубных рядов кафедры ортодонтии МГМСУ (1990 г.)

II. Аномалии зубного ряда.

4. Нарушение симметричности положения зубов



Одностороннее мезиальное смещение

Классификация аномалий зубов, челюстей, окклюзии зубных рядов кафедры ортодонтии МГМСУ (1990 г.)

II. Аномалии зубного ряда.

5. Нарушение контактов между смежными зубами (скученное или редкое положение).



Скученное положение



Редкое положение

Классификация аномалий зубов, челюстей, окклюзии зубных рядов кафедры ортодонтии МГМСУ (1990 г.)

III. АНОМАЛИИ ЧЕЛЮСТЕЙ И ИХ ОТДЕЛЬНЫХ АНАТОМИЧЕСКИХ ЧАСТЕЙ

1. Нарушение формы.
2. Нарушение рамера:
 - В сагиттальном направлении (удлинение, укорочение);
 - В трансверзальном направлении (сужение, расширение);
 - В вертикальном направлении (увеличение, уменьшение высоты);
 - Сочетанные – по двум и трем направлениям.
3. Нарушение взаиморасположения частей челюстей.
4. Нарушение положения челюстных костей.

Классификация аномалий зубов, челюстей, окклюзии
зубных рядов кафедры ортодонтии МГМСУ (1990 г.)

Последняя часть данной
классификации (аномалии
окклюзии зубных рядов) была
дополнена **классификацией**
Л.С.Персина 1989 г.

Классификация аномалий зубов, челюстей, окклюзии зубных рядов кафедры ортодонтии МГМСУ (1990 г.)

IV. АНОМАЛИИ ОККЛЮЗИИ ЗУБНЫХ РЯДОВ.

1. Аномалии окклюзии зубных рядов в сагиттальном направлении.
 - Боковой сегмент:
 - ▢ Дистальная;
 - ▢ Мезиальная.
 - Передний сегмент:
 - ▢ Сагиттальная резцовая дизокклюзия;
 - ▢ Обратная резцовая окклюзия.
 - ▢ Обратная резцовая дизокклюзия

Классификация аномалий зубов, челюстей, окклюзии зубных рядов кафедры ортодонтии МГМСУ (1990 г.)

IV. АНОМАЛИИ ОККЛЮЗИИ ЗУБНЫХ РЯДОВ.

1. Аномалии окклюзии зубных рядов в сагиттальном направлении.
 - Боковой сегмент:
 - Дистальная;
 - Мезиальная.



Дистальная окклюзия



Мезиальная окклюзия

Классификация аномалий зубов, челюстей, окклюзии зубных рядов кафедры ортодонтии МГМСУ (1990 г.)

IV. АНОМАЛИИ ОККЛЮЗИИ ЗУБНЫХ РЯДОВ.

1. Аномалии окклюзии зубных рядов в сагиттальном направлении.
 - Передний сегмент:
 - ▣ Сагиттальная резцовая дизокклюзия;
 - ▣ Обратная резцовая окклюзия.
 - ▣ Обратная резцовая дизокклюзия



Сагиттальная резцовая



Обратная резцовая
окклюзия



Обратная резцовая
дизокклюзия

Классификация аномалий зубов, челюстей, окклюзии зубных рядов кафедры ортодонтии МГМСУ (1990 г.)

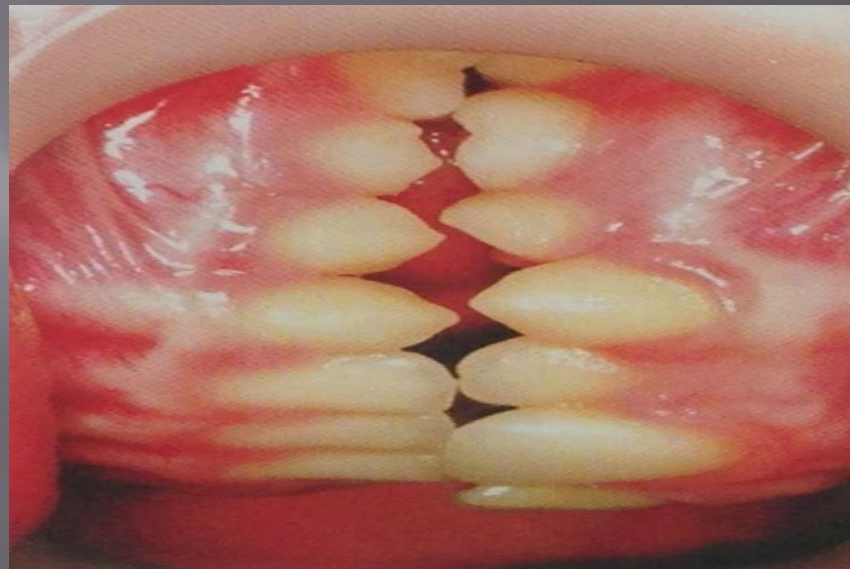
IV. АНОМАЛИИ ОККЛЮЗИИ ЗУБНЫХ РЯДОВ.

2. Аномалии окклюзии зубных рядов в вертикальном направлении.
 - Боковой сегмент:
 - ▣ Дизокклюзия
 - Передний сегмент:
 - ▣ Вертикальная резцовая дизокклюзия;
 - ▣ Глубокая резцовая окклюзия;
 - ▣ Глубокая резцовая дизокклюзия;
 - ▣ Прямая резцовая окклюзия.

Классификация аномалий зубов, челюстей, окклюзии зубных рядов кафедры ортодонтии МГМСУ (1990 г.)

IV. АНОМАЛИИ ОККЛЮЗИИ ЗУБНЫХ РЯДОВ.

2. Аномальная окклюзия зубных рядов в вертикальном направлении.
 - Боковой сегмент:
 - Дизокклюзия



Классификация аномалий зубов, челюстей, окклюзии зубных рядов кафедры ортодонтии МГМСУ (1990 г.)

IV. АНОМАЛИИ ОККЛЮЗИИ ЗУБНЫХ РЯДОВ.

2. Аномалии окклюзии зубных рядов в вертикальном направлении.
 - Передний сегмент:
 - ▣ Вертикальная резцовая дизокклюзия;
 - ▣ Глубокая резцовая окклюзия;



Вертикальная резцовая дизокклюзия



Глубокая резцовая окклюзия

Классификация аномалий зубов, челюстей, окклюзии зубных рядов кафедры ортодонтии МГМСУ (1990 г.)

IV. АНОМАЛИИ ОККЛЮЗИИ ЗУБНЫХ РЯДОВ.

2. Аномалии окклюзии зубных рядов в вертикальном направлении.
 - Передний сегмент:
 - ▣ Глубокая резцовая дизокклюзия;
 - ▣ Прямая резцовая окклюзия.



Глубокая резцовая дизокклюзия



Прямая резцовая окклюзия

Классификация аномалий зубов, челюстей, окклюзии зубных рядов кафедры ортодонтии МГМСУ (1990 г.)

IV. АНОМАЛИИ ОККЛЮЗИИ ЗУБНЫХ РЯДОВ.

3. Аномалии окклюзии зубных рядов в трансверзальном направлении.
 - Боковой сегмент - перекрестная окклюзия:
 - Вестибулоокклюзия;
 - Палатиноокклюзия;
 - Лингвоокклюзия.
 - Передний сегмент:
 - Трансверзальная резцовая окклюзия;
 - Трансверзальная резцовая дизокклюзия.

Классификация аномалий зубов, челюстей, окклюзии зубных рядов кафедры ортодонтии МГМСУ (1990 г.)

IV. АНОМАЛИИ ОККЛЮЗИИ ЗУБНЫХ РЯДОВ.

3. Аномалии окклюзии зубных рядов в трансверзальном направлении.
- Боковой сегмент-перекрестная окклюзия:
 - Вестибулоокклюзия;
 - Палатинокклюзия;
 - Лингвоокклюзия.
- Каждая из этих видов окклюзии бывает одно- и двухсторонней



Вестибулоокклюзия в обл.16зуба



Палатинокклюзия



Лингвоокклюзия

Классификация аномалий зубов, челюстей, окклюзии зубных рядов кафедры ортодонтии МГМСУ (1990 г.)

IV. АНОМАЛИИ ОККЛЮЗИИ ЗУБНЫХ РЯДОВ.

3. Аномалии окклюзии зубных рядов в трансверзальном направлении.
 - Передний сегмент:
 - ▣ Трансверзальная резцовая окклюзия;
 - ▣ Трансверзальная резцовая дизокклюзия.



Трансверзальная резцовая окк



Трансверзальная резцовая дизокклюзия

Классификация аномалий зубов, челюстей, окклюзии зубных рядов кафедры ортодонтии МГМСУ (1990 г.)

V. АНОМАЛИИ ОККЛЮЗИИ ПАР ЗУБОВ-АНТАГОНИСТОВ.

1. В сагиттальной плоскости.
2. По вертикали.
3. В трансверзальной плоскости.

В таком же ключе, согласно этой классификации врач-ортодонт ставит диагноз, описывая вначале аномалии зубов, зубных рядов и аномалии окклюзии во всех трех направлениях.

Спасибо за внимание!



Мы заставим Вас улыбаться !