



# ГДЕ МОИ РОДНИКИ? ОТВЕЧАЙ РОДОСЛОВНАЯ

Самореализация и саморазвитие  
личности студента при изучении  
спецкурса

«Этнопедагогика здоровья»

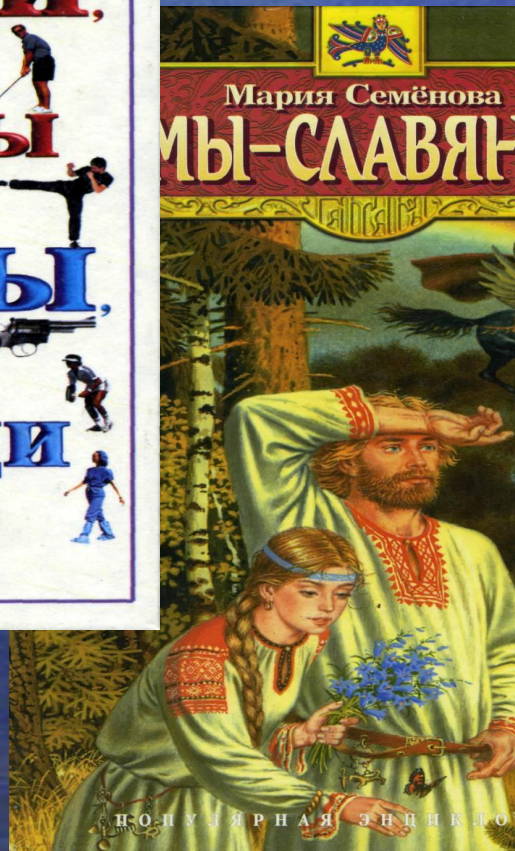
Автор Антонова Т.А.

# ПРОБЛЕМА

Какого ты рода? Кто ты?



# ИСТОЧНИКИ





# КТО ЖЕ Я? ОТВЕЧАЙ РОДОСЛОВНАЯ?

- Узнавая таланты и способности наших отцов, дедов, прадедов мы открываем в себе эти качества, способности, таланты.
- Мы и наши дети, и даже родители должны узнать, как жили прародители, что завещали, а уж дело каждого, как он распорядится завещанным богатством.

# РОДОСЛОВНАЯ

- Изучением родословной семьи занимаются многие науки: биология, медицина, история, генеалогия, этнопедагогика и т.д.
- Родословие-перечень поколений людей одного рода, устанавливающий происхождение и степень родства с сведениями о каждом из них.
- Родословные книги о происхождении, родственных и служебных связях княжеских и боярских фамилий в России велись с 40 годов 16 века. После отмены местничества, составлялись родословные книги всего русского дворянства.



# ОСНОВНЫЕ ЦЕЛИ

- Самореализация
- Формирование культуры здоровья семьи
- Составление Древа Рода
- Развитие чувства собственной историчности и сопричастности к своему роду, на основе изучения исторического опыта традиций культуры здоровья народа.

# РОДОСЛОВНАЯ

- **Родословная** - перечень поколений одного рода, устанавливающий происхождение и степени родства. (БЭС)
- **Пробанд(потомок, поколение)** – лицо, от которого составляется родословная.
- **Родословное древо** семьи (древо жизни).
- **Генеалогия** - вспомогательная историческая дисциплина, изучающая происхождение родственных связей.
- **Летопись** (истории) рода.



# КОМПЕТЕНЦИИ

- Развитие мотивации к поисковой работе
- Приобретение навыков самостоятельной работы
- Приобретение опыта выстраивания семейных отношений (преемственность, традиции)



# СУДЬБА

- ❖ Человек — самая читаемая текстовая структура. Наши хромосомы реализуют строение организма яйцеклетки через биологические поля, фотонные и акустические.
- ❖ Внутри яйцеклетки создается образ будущего организма и записывается его социограмма (судьба).
- ❖ Помощь в прочтении социограммы возможна также через изучение родословного древа.

# ИНФОРМАЦИЯ О РОДОСЛОВНОЙ

УПРАВЛЕНИЕ ПО ДЕЛАМ  
АРХИВОВ АДМИНИСТРАЦИИ  
САМАРСКОЙ ОБЛАСТИ

Облархив  
ул. Ленинградская, 77  
443020 г. Самара

**ГОСУДАРСТВЕННЫЙ АРХИВ  
САМАРСКОЙ ОБЛАСТИ**

Ул. Молодогвардейская, 35  
443099, г. Самара  
Тел. 33-62-72

13.10.98 № 87-Т

На № 6/н от 7.10.98

Выписка из метрической книги записей  
Глушица Николаевского уезда  
бракосочетавшихся

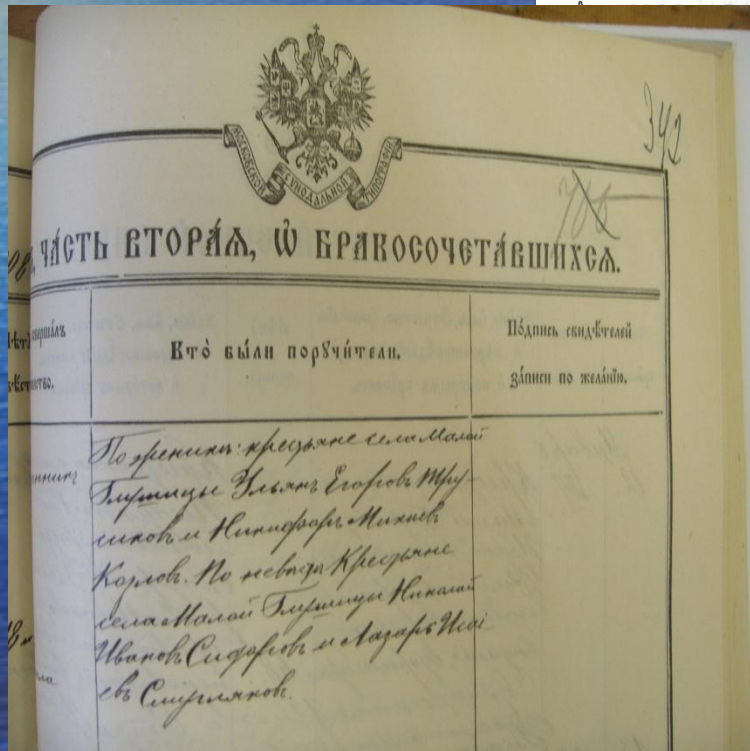
Имя, отчество !Лета! Звание, имя, отчество, !Лета!  
и вероиспо- жени фамилия и вероиспо- !Лета!  
ие жениха и ха ведание невесты и !невест  
ым браком котрым браком

Глушица Иван Василье- 3м  
Толкачев, правос-  
ого вероисповеда-  
первым браком

Крестьянка села Малой 19л.  
Глушицы Анна Семеновна 18л.  
Волкова, православного  
вероисповедания, первым  
браком

оп. 35 .д. 583 .л. 342

А. Н. Трегубов  
О. А. Алексашина





# Этапы составления родословной

- 1 этап. Информационный  
(Сбор сведений о ваших предках)
- 2 этап. Исследовательский  
(Изображение родословной)

# СБОР ИНФОРМАЦИИ

Наличие сведений о каждом члене семьи по следующей схеме:

1. Фамилия, имя, отчество.
2. Число, месяц, год рождения.
3. Для тех, кого уже нет в живых - число, месяц, год смерти и где похоронен.
4. ФИО приемников (крестных отца и матери)
5. Для тех, кто родился до 1919 года - сословие (из крестьян, дворян, духовенства, купечества, мещан)



# ИНФОРМАЦИОННЫЙ ЭТАП

- 6. Место жительства по годам
- 7. Где воспитывался, получил образование
- 8. Место работы и службы
- 9 .Участвовал ли в войнах, сражениях, когда и где
- 10.Какие имел награды
- 11 .У женщин указывается и девичья фамилия
- 12. Фотография. Письма. Рисунки, семейные предания, документы помещаются в конверты.

# ИЗОБРАЖЕНИЕ РОДОСЛОВНОЙ

- **2 этап. Изображение родословной**
- **Смешанная восходящая родословная ■**
- Начало с себя(1 колено)
- Мать и отец (2 колено)
- Дедушка и бабушка(3 колено)
- Смешанная нисходящая родословная
- 1. Наиболее отдалённый предок
- 2. Сыновья и дочери родоначальника



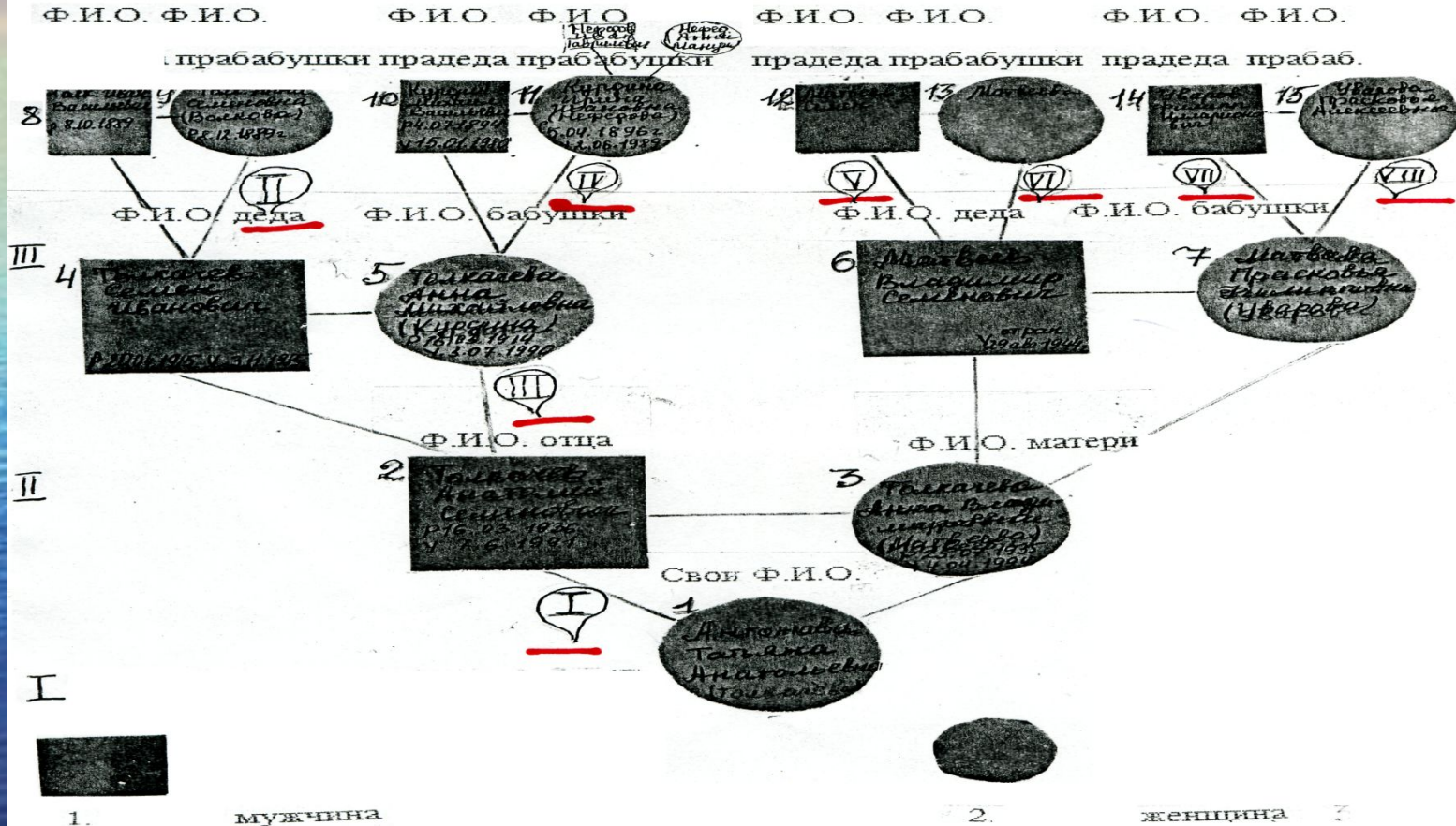
# УСЛОВНЫЕ ОБОЗНАЧЕНИЯ В РОДОСЛОВНОЙ

- В стандартной родословной используются условные обозначения и правила:
- 1. Мужчины всегда изображаются в виде **квадратов**,
- женщины - в виде **окружностей**.
- 2. Графически изображаемые связи между членами родословной бывают только трех видов: "мужья-жены", "дети-родители" и "братья-сестры".
- 3. Ваши супруги, братья и сестры (в т.ч. двоюродные и троюродные) всегда изображаются на одном горизонтальном уровне с Вами (т.е. в одном поколении). Разница в возрасте не играет никакой роли.

# СМЕШАННАЯ ВОСХОДЯЩАЯ РОДОСЛОВНАЯ

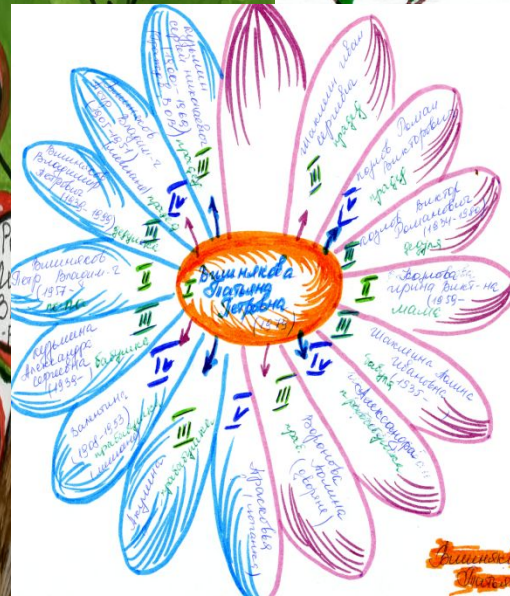
Смешанная восходящая родословная:

И так далее, сколько сохранилось в памяти.





# ОФОРМЛЕНИЕ ВОСХОДЯЩЕЙ РОДОСЛОВНОЙ СТУДЕНТАМИ - ВАЛЕОЛОГАМИ



## Условная родословная

Завязь завязь



**УСЛОВНЫЕ  
рождения  
ОБОЗНАЧЕНИЯ**

ЧУМАКОВ А.



# ЭКСПЕРИМЕНТ

- Заполни таблицу именами.
- Собственное имя
- Отец, Мать
- Дед, Бабушка(л.отца)
- Дед, Бабушка  
( л.матери)
- Прадед, Прабабушка(о.)
- Прадед, Прабабушка(о.)
- Прадед, Прабабушка(м.)
- Прадед, Прабабушка(м.)

				я			
отец				мать			
дед		баб.		дед		баб.	
п	п	п	п	п	п	п	п
д	б	д	б	д	б	д	б
о	о	м	м	о	о	м	м



# эксперимент

Из 40 студентов 5 курса СГПУ сентябрь  
2006 года (4 факультета)

Только 16 % заполнили имена 3 - ёх  
поколений;

20% заполнили таблицу полностью (4  
поколения).

# ЛИТЕРАТУРА

## Литература:

- Берн Э «Люди, которые играют в игры. Игры в которые играют люди». М-ва.: 2000г.  
Иванов Ю.Г «Учитель и ученик» Самара 1999г.
- Иванова А.А. «Лад Земли». Самара-Ореховка 1999г.
- Онучин А.Н. Твоё родословное дерево Практическое пособие по составлению родословной. Пермь, 1992.
- Помни Род свой. Составитель Рупчева Н.А. Тольятти 2001.



# ЖИВОТВОРНЫЕ КОРНИ

*Наши древние мудрецы своим  
видением гармонии и чистоты  
Природы не только её усиливали,  
но и забросили мысль в глубь  
веков, создав условия для  
сохранения своего корня, своего  
рода в нас.*

(А.А. Иванова «Красная горка».)