



**КРАСНОГВАРДЕЙСКИЙ РАЙОН  
САНКТ-ПЕТЕРБУРГА**

# **КОЛЛЕГИЯ**

**«О РАЗВИТИИ СОЦИАЛЬНОЙ, ИНЖЕНЕРНОЙ И  
ТРАНСПОРТНОЙ ИНФРАСТРУКТУРЫ НА ТЕРРИТОРИИ  
НОВОГО СТРОИТЕЛЬСТВА КРАСНОГВАРДЕЙСКОГО  
РАЙОНА»**

# УКАЗ ПРЕЗИДЕНТА РОССИЙСКОЙ ФЕДЕРАЦИИ В СФЕРЕ СТРОИТЕЛЬСТВА

1. УВЕЛИЧЕНИЕ ОБЪЕМОВ ЖИЛИЩНОГО СТРОИТЕЛЬСТВА НЕ МЕНЕЕ ЧЕМ ДО 120 МЛН. КВАДРАТНЫХ МЕТРОВ В ГОД

2. КАРДИНАЛЬНОЕ ПОВЫШЕНИЕ КОМФОРТНОСТИ ГОРОДСКОЙ СРЕДЫ, ПОВЫШЕНИЕ ИНДЕКСА КАЧЕСТВА ГОРОДСКОЙ СРЕДЫ НА 30 ПРОЦЕНТОВ.



Красногвардейский район Санкт-Петербурга

## До 2024

- планируется ввод **1,5** млн. кв.м. жилой площади году

**ГОДА**

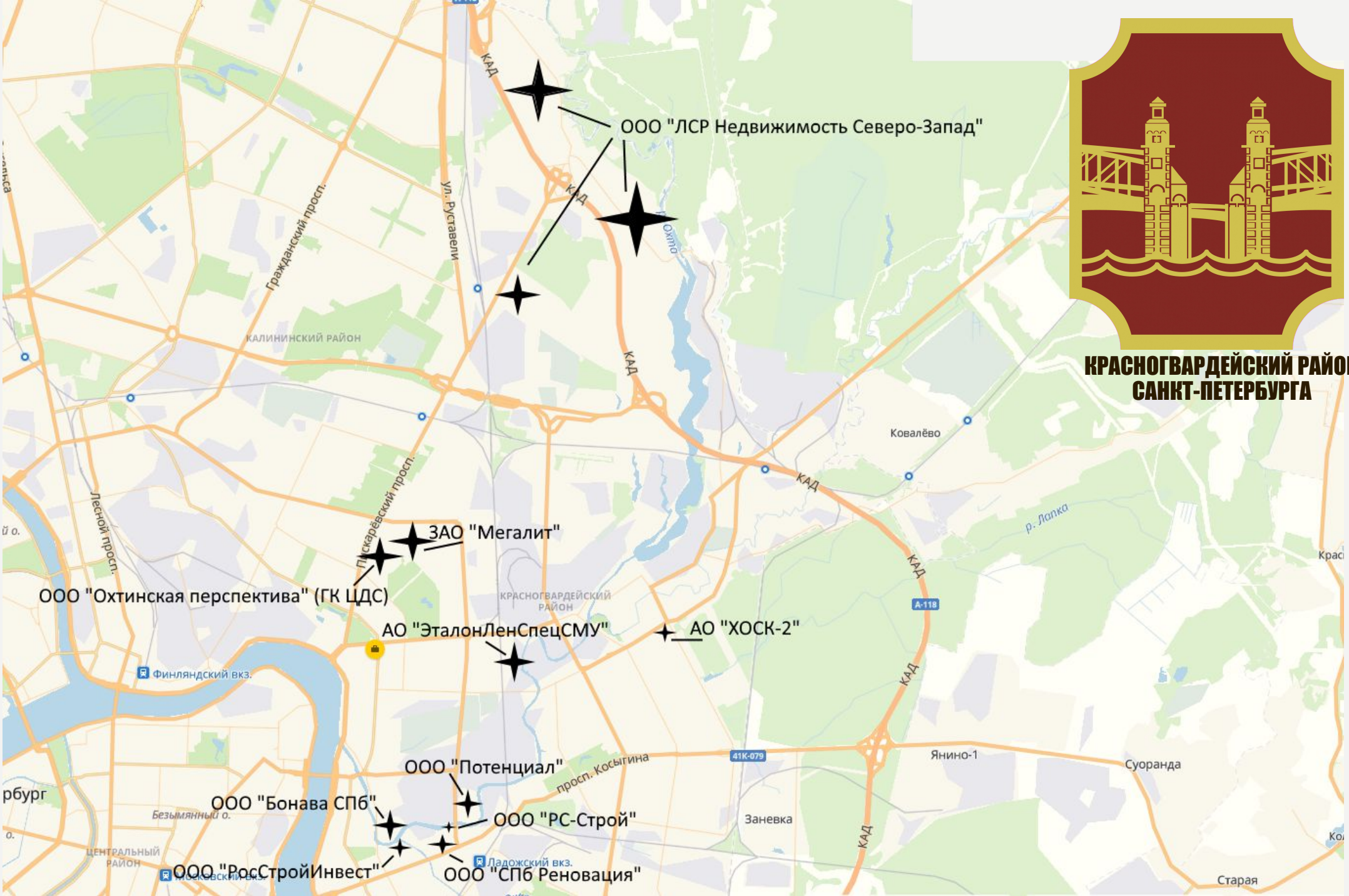
- расчетный прирост численности жителей в соответствии с РНГП составит порядка **82 тыс. человек**

### Обеспечение социальной

- Размещение в помещениях, выкупленных у застройщика

- Строительство за счет средств бюджета

- Строительство за счет инвесторов и передача объектов в государственную собственность Санкт-Петербурга



**КРАСНОГВАРДЕЙСКИЙ РАЙОН  
САНКТ-ПЕТЕРБУРГА**





# ООО «ЛСР НЕДВИЖИМОСТЬ СЕВЕРО-ЗАПАД»

## ЖК «НОВАЯ ОХТА»

- В 2018 году открыто 2 детских сада (480 мест)
- Открыто отделение социально-психологической помощи Центра социальной помощи семье и детям Красногвардейского района



# 2019

Проектирование школы на 1000 мест

## ГОД

Завершение строительства школы 825 мест

Ремонт подростково-молодежного клуба «Острова»

Открытие социально-реабилитационного отделения Центра социальной реабилитации инвалидов и детей-инвалидов

Включение в Государственную Программу школы 825 мест и детского сада на 240 мест

Включение проектирования Поликлиники в АИП на 2019-2020

Ремонт Библиотеки «КУБ», филиала «Новоохтинский» культурно-досугового центра «Красногвардейский»

# 2020 ГОД

Приобретение в государственную собственность Санкт-Петербурга 3-х нежилых помещений (488,2 кв.м.) для размещения учреждения здравоохранения



# ООО «ЛСР НЕДВИЖИМОСТЬ СЕВЕРО-ЗАПАД» ЖК «ЦВЕТНОЙ ГОРОД»

Предусмотрены земельные участки под

5 детских садов

4 школы

2 объекта, совмещающих  
детский сад с начальной  
школой

1 объект охраны  
правопорядка

1 больница

7 спортивных комплексов

2 поликлиники

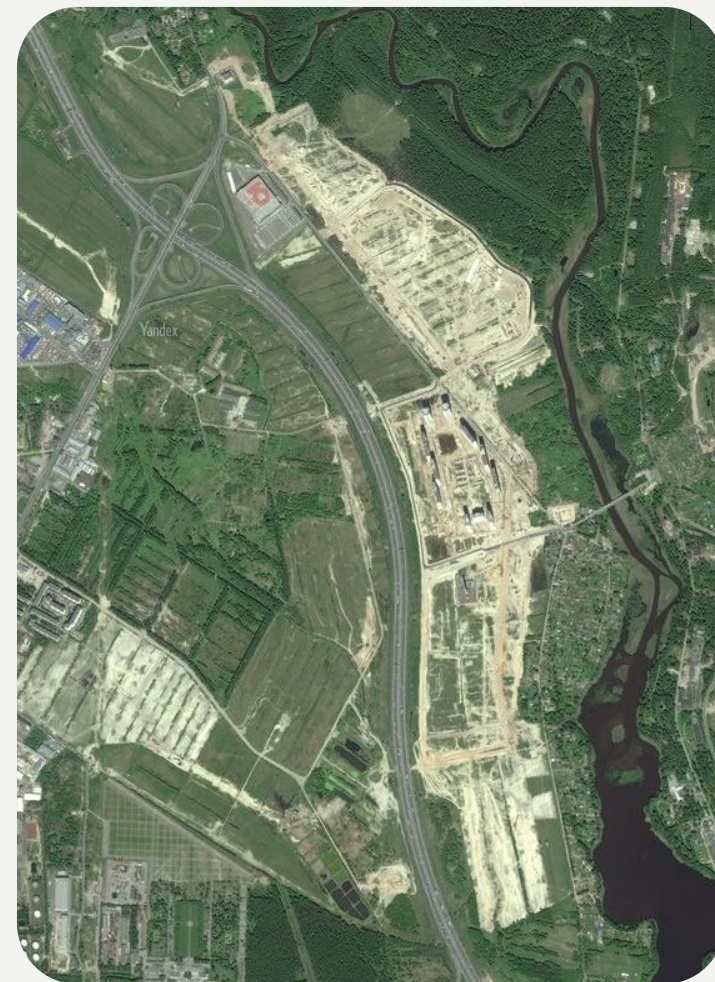
Планируется строительство и передача в аренду  
Санкт-Петербургу на 10 лет

2 детских сада

2 школы

Планируется приобретение в 2020 году

9 помещений для размещения МФЦ





# ООО «ЛСР НЕДВИЖИМОСТЬ СЕВЕРО-ЗАПАД» «РУЧЬИ – 7»

Предусмотрены земельные участки под

2 детских сада

1 школа

1 поликлиника

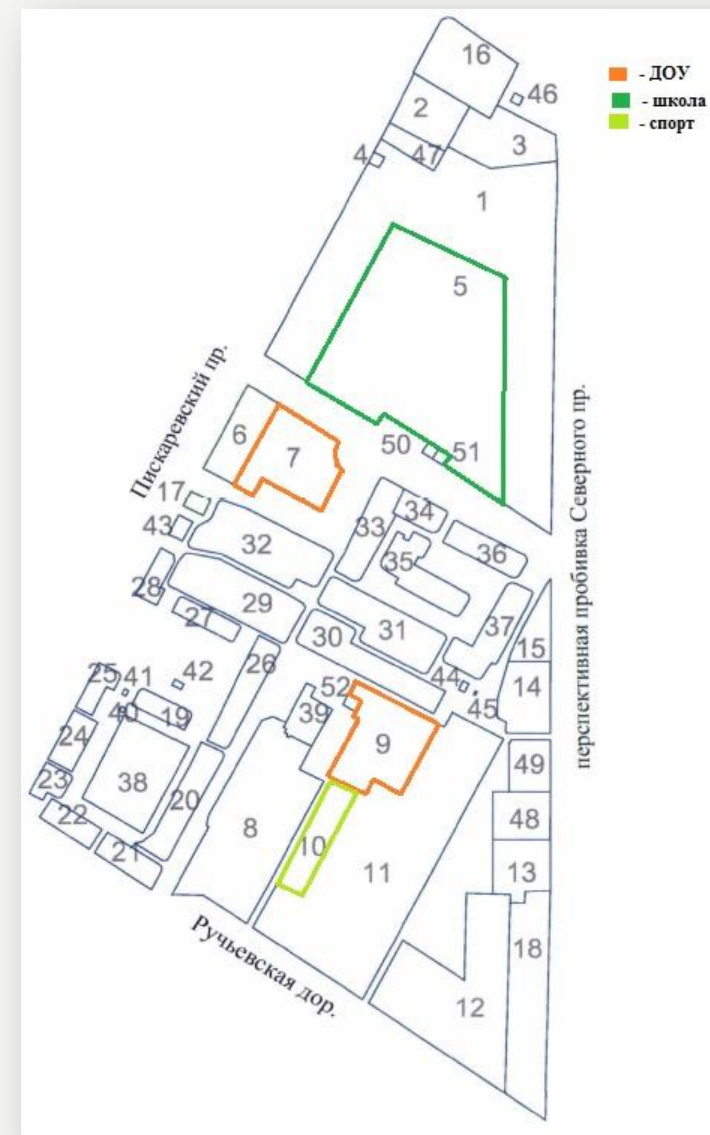
1 крытый спортивный комплекс

## 2019

Завершено строительство детского сада на 160 мест

## ГОД

Проектирование строительства школы на 1375 включено  
в государственную программу







# ООО «СПБ РЕНОВАЦИЯ» РЖЕВКА. 35 КВАРТАЛ

Предусмотрены земельные участки под

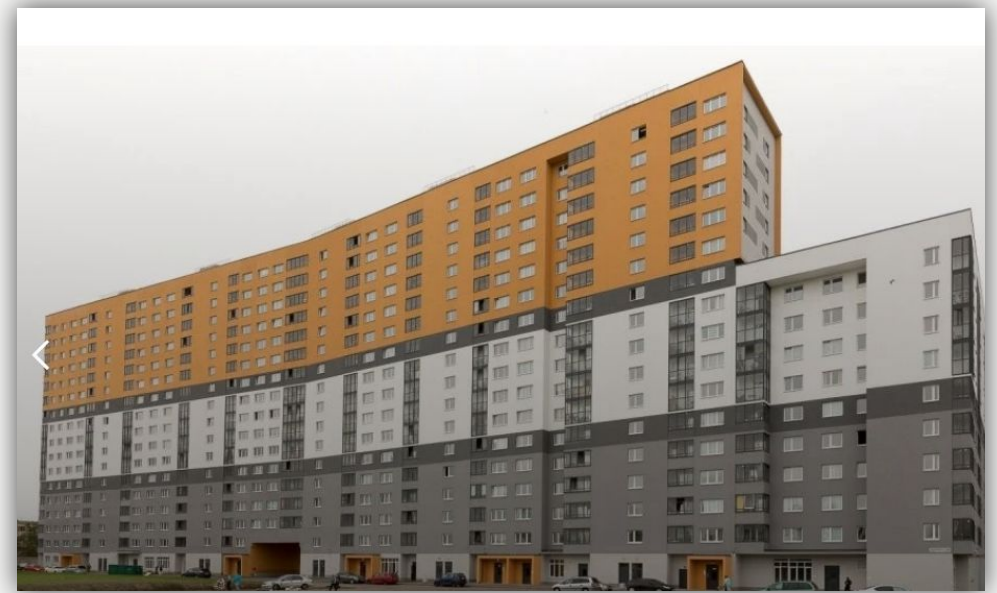
I детский сад 220 мест

## 2019

Приобретение помещения под офис врача-общей практики

Проработка вопроса о передачи здания по адресу:  
Ковалевская ул., д. 16 в собственность Санкт-Петербурга


Проработка вопроса о размещении школы на 450 и  
детского сада на 240 мест вблизи Камышинской ул.



# ООО «СПБ РЕНОВАЦИЯ» МАЛАЯ ОХТА

Приобретение детского сада  
на 75 мест в 2021 году

Проработка вопроса о приобретении  
встроенных нежилых помещений  
во 2-ой очереди



# ООО «БОНАВА СПБ» ЖК «МАГНИФИКА» ООО «ФИНАНСПРОЕКТ» ЖК «ВИНЗДОР»

## 2019

Приобретение 2 детских садов  
в собственность Санкт-Петербурга  
планируется в 2019 году

Планируется заключение соглашения о строительстве и передаче  
в собственность Санкт-Петербурга детского сада и начальной школы

### Встроенные помещения

Офис врача общей практики – 700 кв.м.

Спорт - 2 000 кв.м.

Социальная защита населения – 800 кв.м.

Культура (школа искусств) – 800 кв.м.





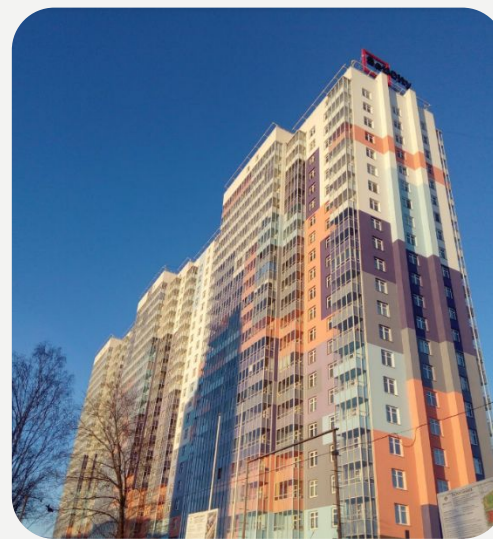


# ООО «ПОТЕНЦИАЛ» ЖК «ЗИМА-ЛЕТО» 2019

Планируемые к приобретению в 2019 году

Школы на 450 мест

Детского сада на 190 мест



# ООО «ОХТИНСКАЯ ПЕРСПЕКТИВА» (ГК «ЦДС») ЖК «НА ПОЛЮСТРОВО»



Соглашение о строительстве и передачи в 2021 году

Детского сада на 160 мест

Начальной школы на 100 мест





# АО «ЭТАЛОН ЛЕНСПЕЦСМУ» ЖК «ОХТА ХАУС»

Соглашение о строительстве и передаче в 2022 году

Детского сада на 140 мест



# ЗАО «МЕГАЛИТ» ЖК «ДОМ НА ЛЬВОВСКОЙ»

Соглашение о строительстве и передачи в 2020 году

Детского сада на 81 место

Офиса врача общей практики



# ТЕРРИТОРИЯ СЛОЖИВШЕЙСЯ ЗАСТРОЙКИ

Государственная программа «Развитие образования в Санкт-Петербурге»  
2020-2021 год проектирование строительства, 2023 строительство:

Детский сад на 120 мест  
(2-я Жерновская ул.)

Детский сад на 160 мест  
(ул. Окраинная)

Государственная программа  
«Развитие здравоохранения  
в Санкт-Петербурге»  
2022-2023 год строительство:

Здание ГБУЗ «КВД № 8»  
(ул. Передовиков)

Ведутся работы по включению  
в Государственную программу  
«Развитие образования  
в Санкт-Петербурге»  
проектирования и  
строительства:

Школа на 275 мест  
(2-я Жерновская)

## Объекты физической культуры и спорта

Ледовый каток на Ириновском пр.

I земельный участок представлен  
на инвестиционных условиях для  
строительства объекта спорта

СПБ ГБУ «Управление инвестиций»  
рассматривает заявления  
юридических лиц по адресам:  
Ул. Маршала Тухачевского, уч. 2  
Белорусская ул., уч. 1  
Пр. Косыгина уч. 2

Ведутся работы по включению  
в государственную программу  
строительство центра  
экстремальных видов спорт  
(севернее Ириновского пр.  
в излучине р. Охты)







**КРАСНОГВАРДЕЙСКИЙ РАЙОН  
САНКТ-ПЕТЕРБУРГА**

**СПАСИБО ЗА ВНИМАНИЕ !**