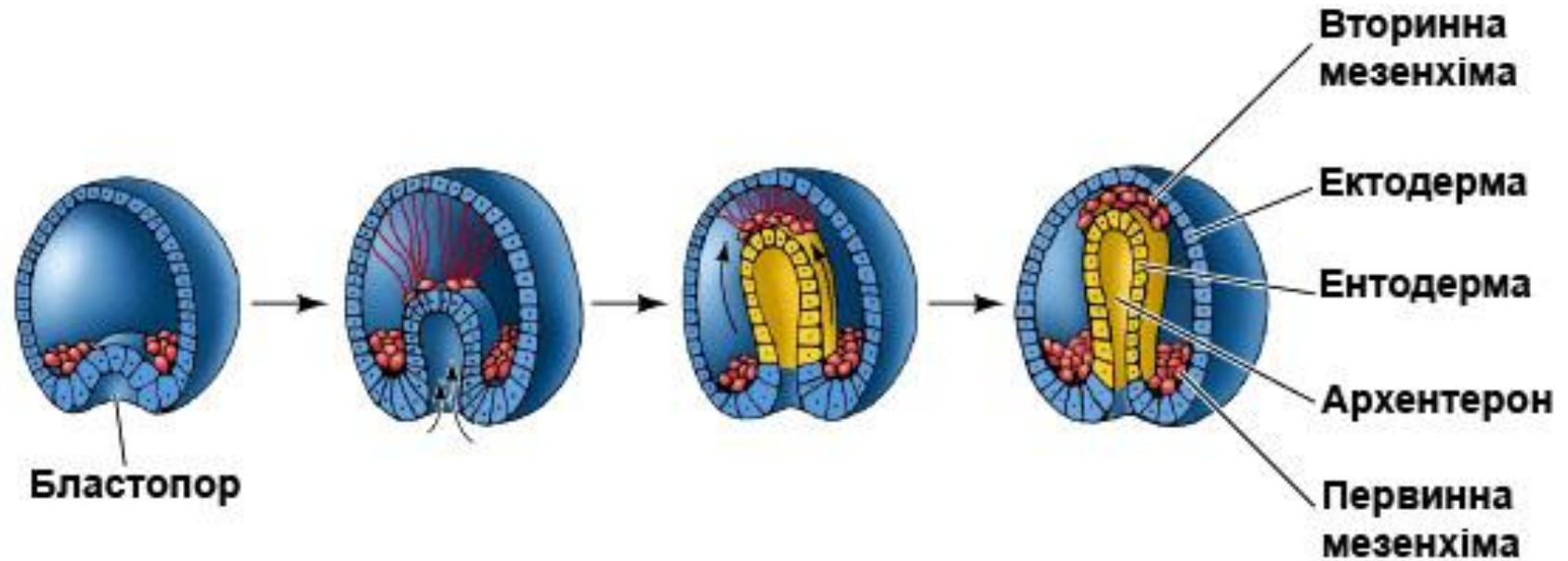


Тип Плоскі черви.

Клас Війчасті черви



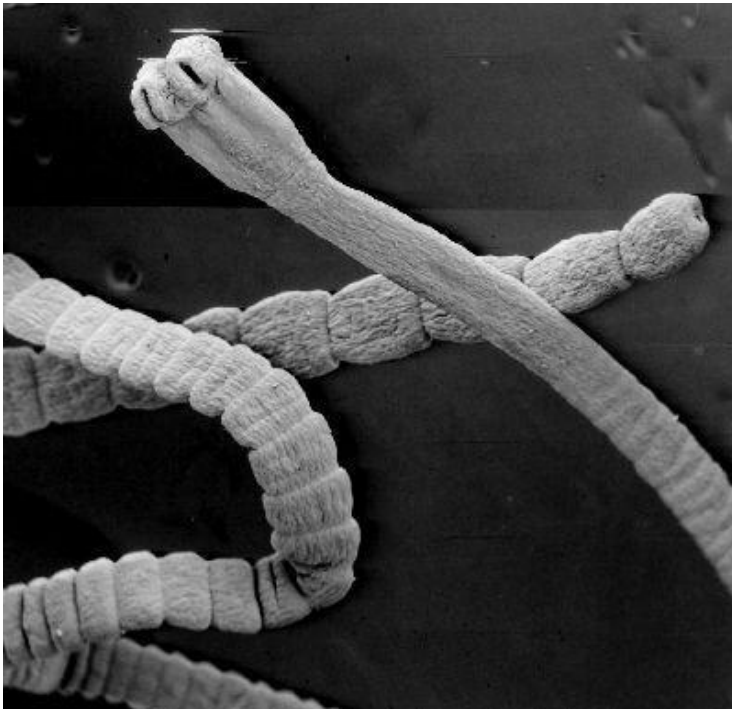
Тип Плоскі черви



© 2001 Sinauer Associates, Inc.

Тришарові тварини, органи розвиваються з ектодерми, ентодерми і мезодерми.

Тип Плоскі черви



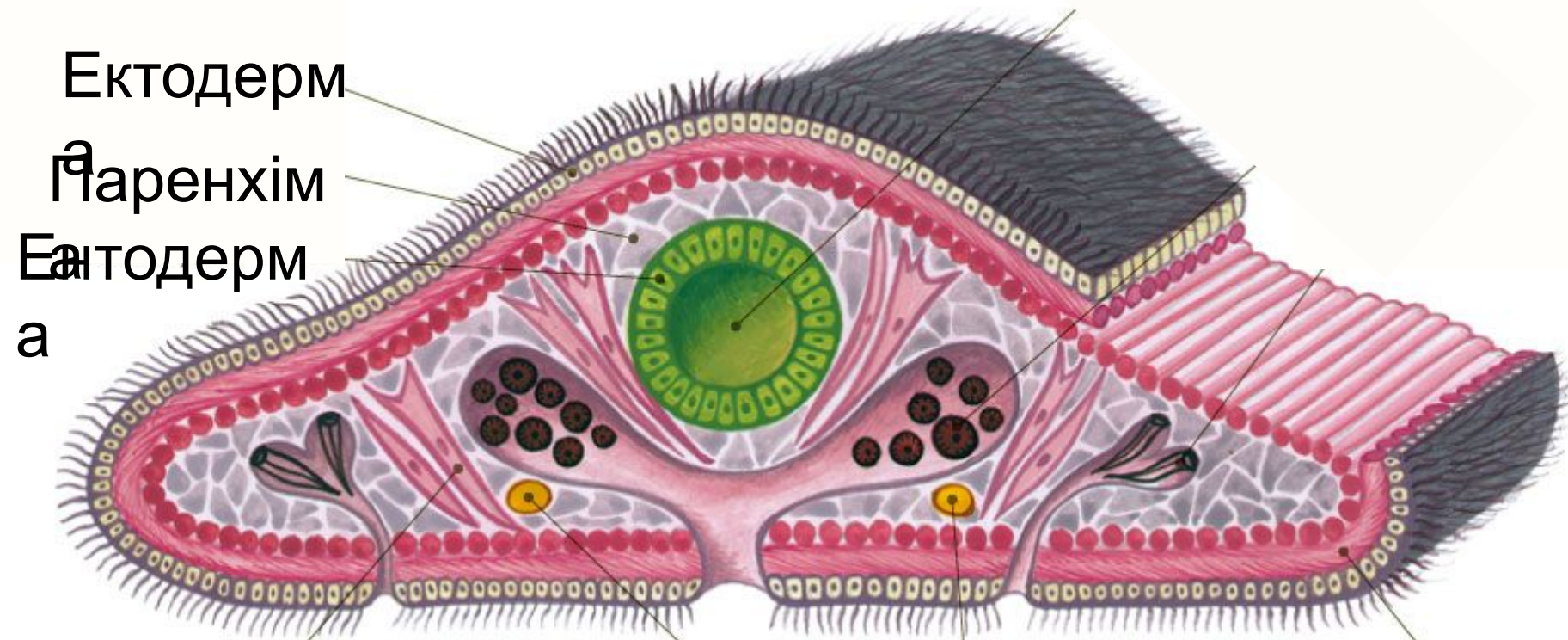
Двобічна симетрія і червоподібна форма тіла

Тип Плоскі черви



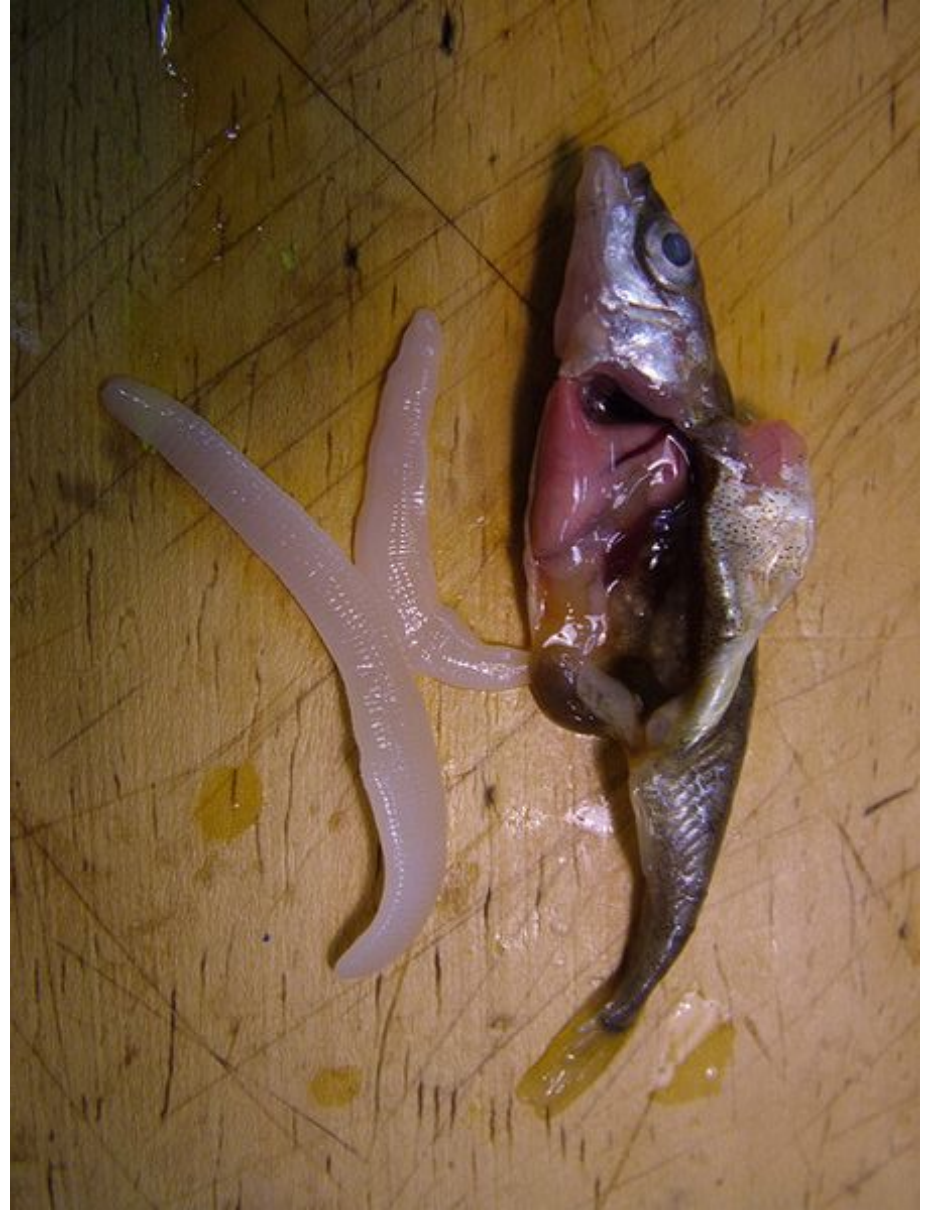
Анального отвору немає

Тип Плоскі черви



Покривний епітелій зростається з м'язами і утворює шкірно-мускульний мішок, а порожнина тіла заповнена пухкою сполучною тканиною паренхімою

Тип Плоскі черви



Є вільноживучі і паразити

Тип Плоскі черви



Клас Війчасті черви



Клас Сисуни черви



Клас СТЬОЖКОВІ черви

Клас Віичасті черви. Гланарія молочно-біла

Dendrocoelum lacteum L



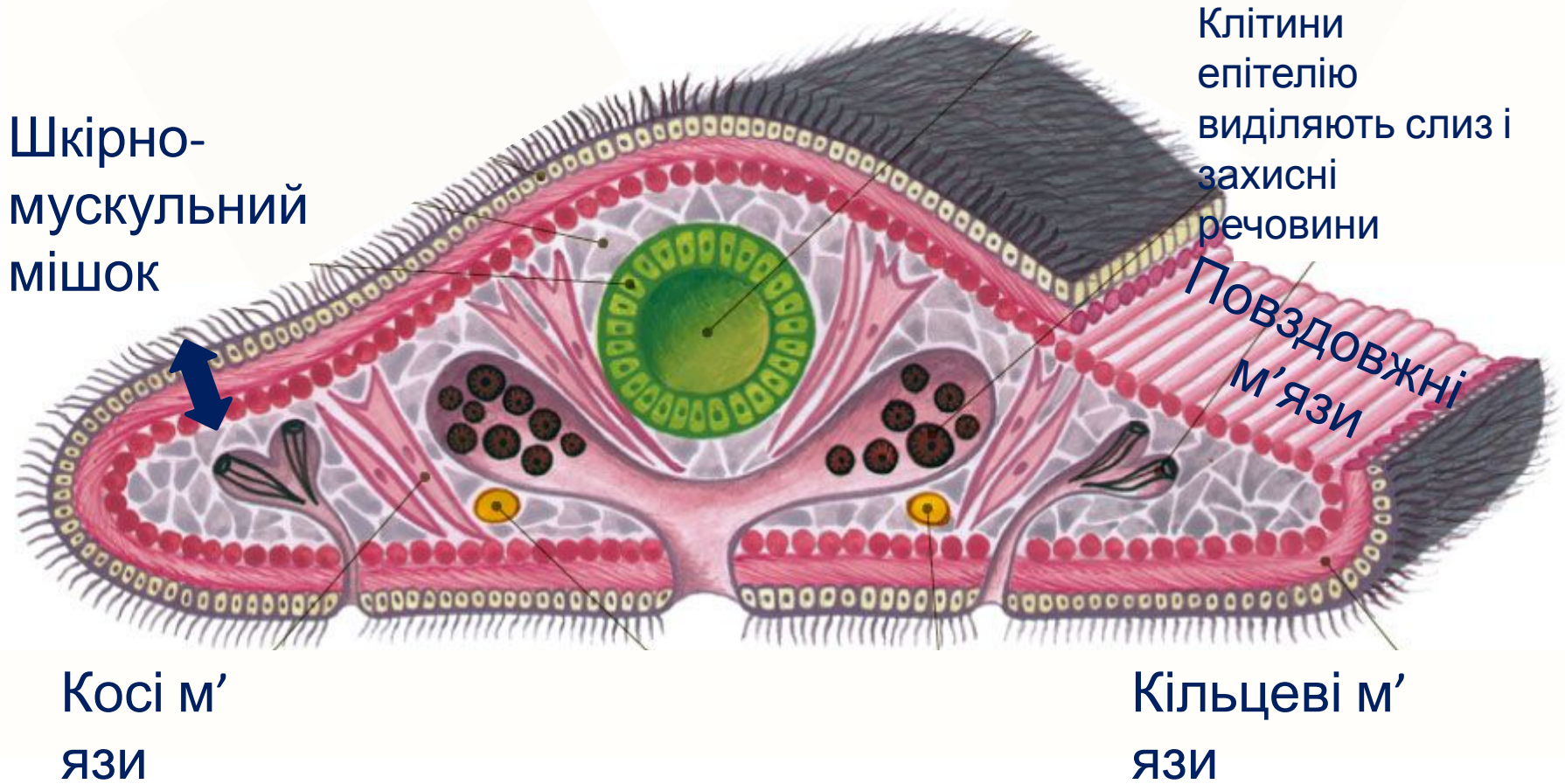
Прісноводний черв 1 – 2 см

Клас Віичасті черви. І Планарія молочно-біла



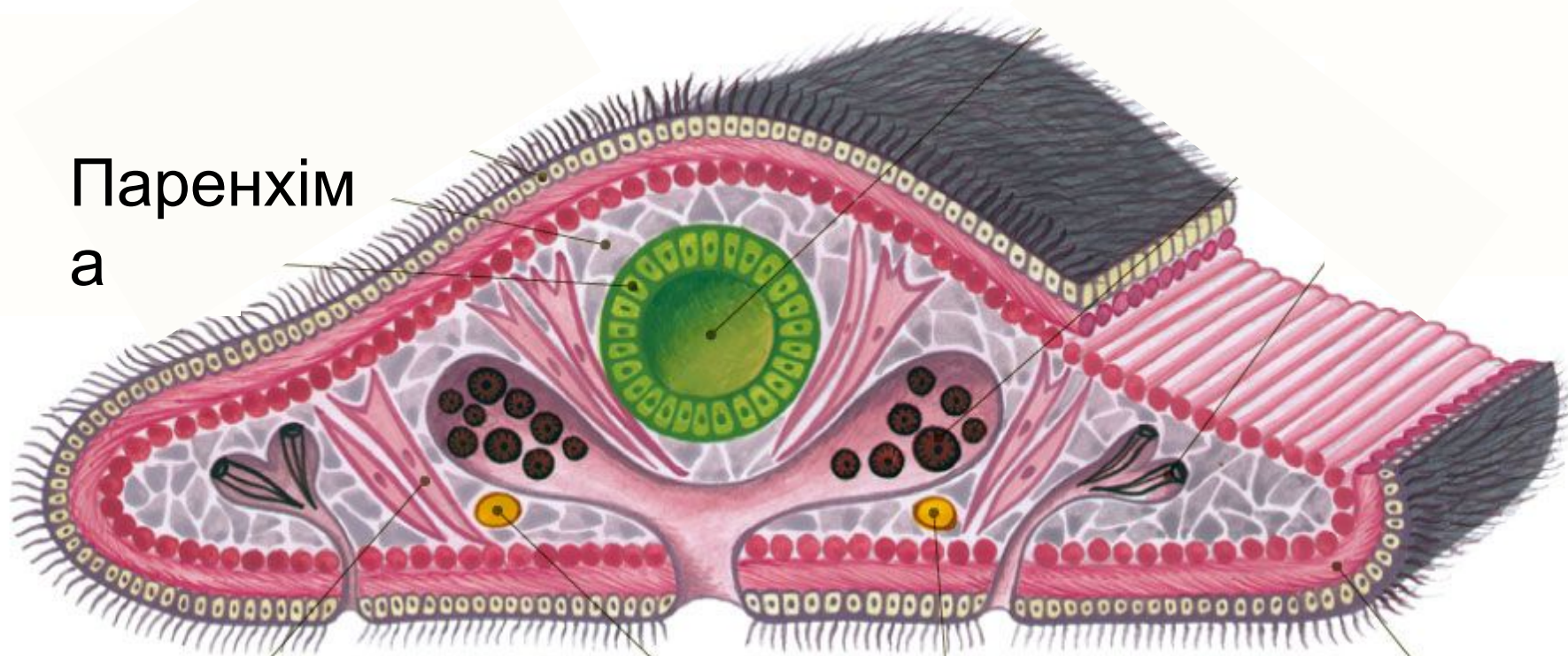
Зовнішня будова

Клас Віичасті черви. І Планарія молочно-біла



Рухи планарії – за допомогою війок або м'язів

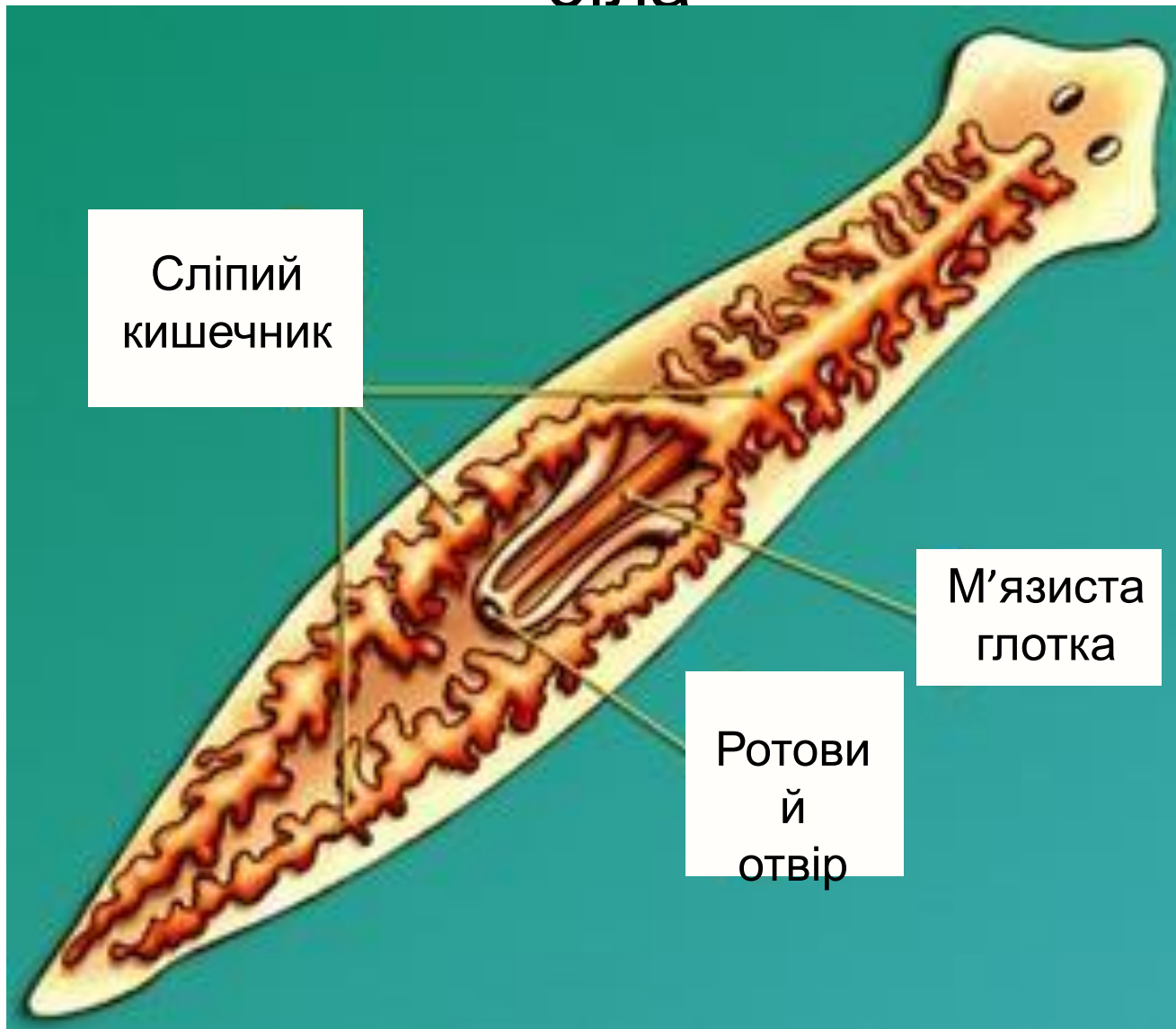
Клас Віичасті черви. І планарія молочно-біла



Паренхіма
а

Паренхіма, утворена з мезодерми,
уміщує внутрішні органи

Клас Вічасті черви. І планарія молочно-біла



Травна система. Планарія - хижак

Клас Віичасті черви. І планарія молочно-біла



© Vladimir Surkov, 2011

Глотка планарії за роботою

Клас Віичасті черви. І планарія молочно-біла



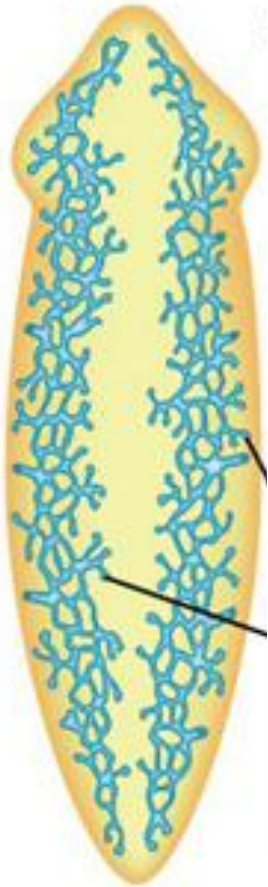
Дихає дифузно, спеціальних органів немає

Клас Віччасті черви. І Планарія молочно-біла



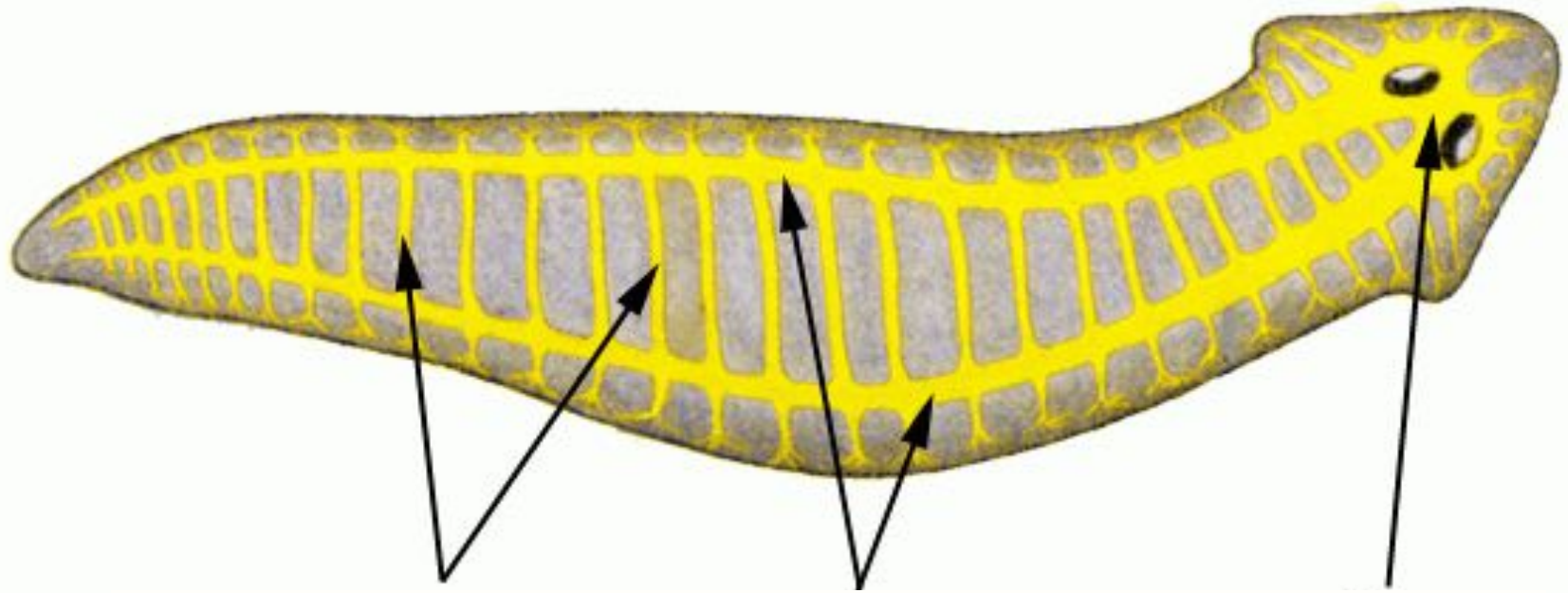
Кровоносної системи немає

Клас Вічасті Черви. І Планарія молочно-біла



Видільна система із протонефридів

Клас Вічасті черви. І Планарія молочно-біла



Поперечні
і
перетинки

Нервові
стовбури
(2)

Мозкові ганглії,
об'єднані в
кільце

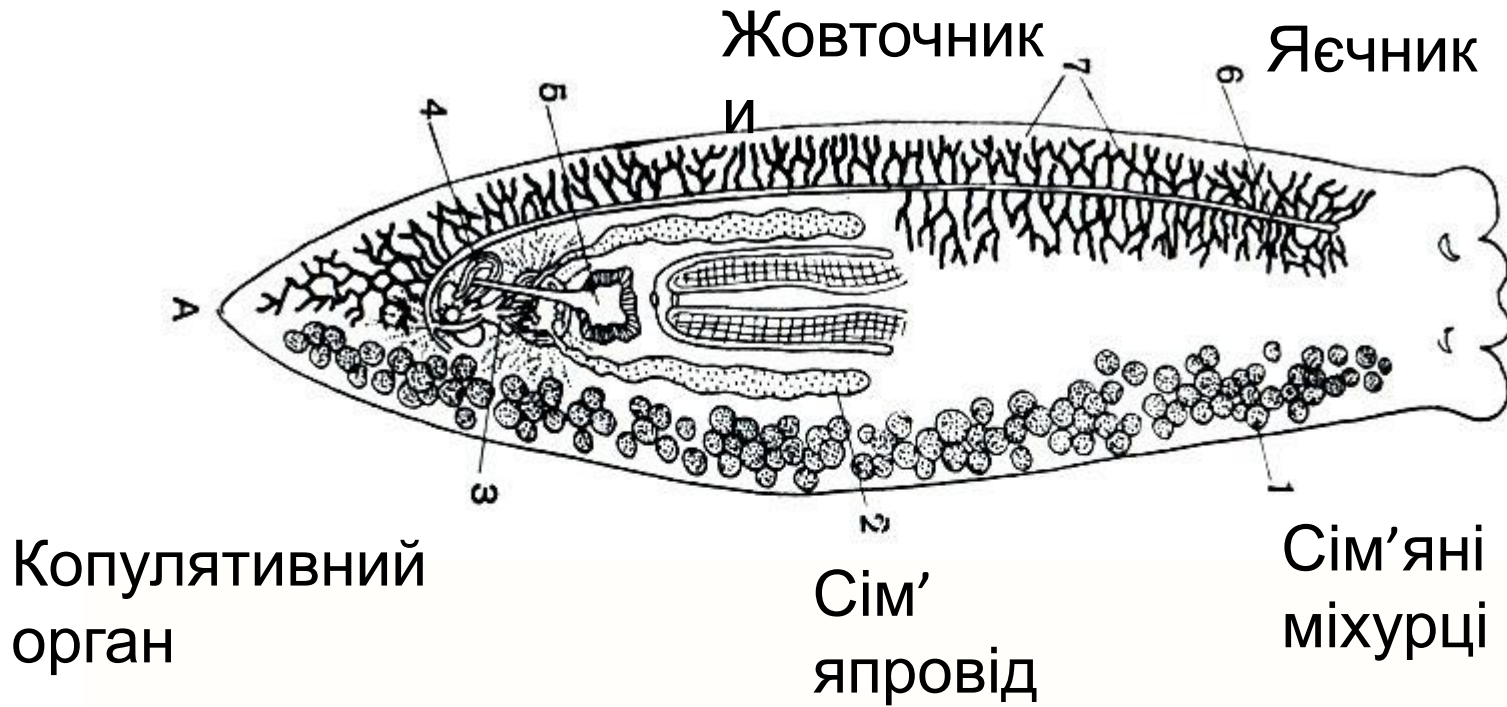
Нервова система
забезпечує утворення
безумовних та умовних
рефлексів

Клас Вічасті черви. І Планарія молочно-біла



Органи чуття планарій: очі (зір), щупальці (дотик),статоцисти (рівновага), органи хімічного чуття (нюх – смак)

Клас Віичасті черви. І Планарія молочно-біла



Планарії – гермафродити з перехресним заплідненням

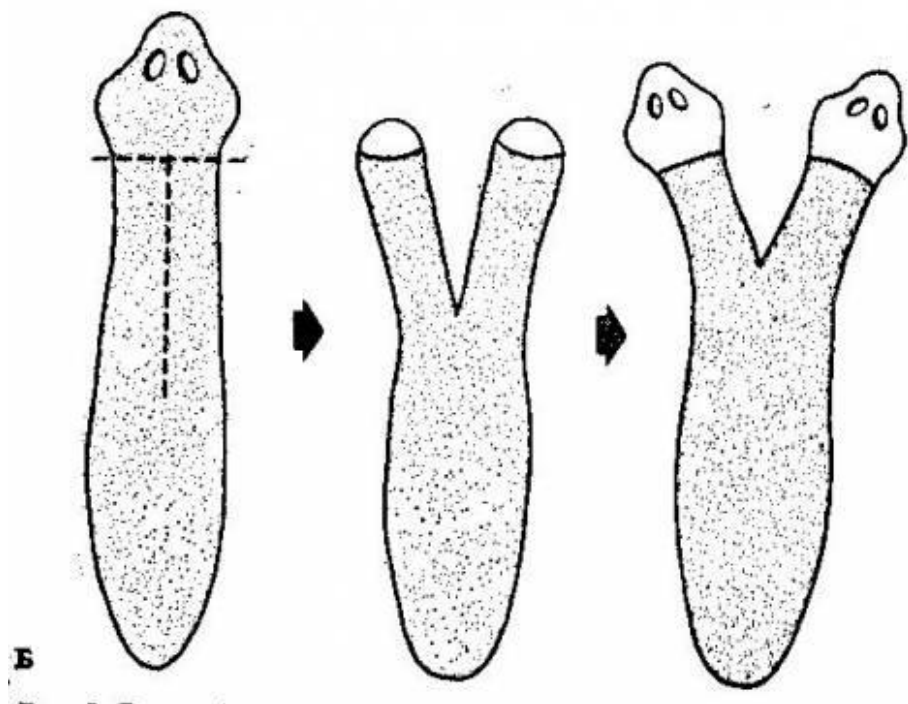
Статева система

Клас Віичасті черви. І планарія молочно-біла



Яйця планарій

Клас Вічасті Черви. І Планарія молочно-біла



Регенерація у планарій вражаюча.

Клас Віичасті черви. І Планарія молочно-біла



Голодна планарія перетравлює свою статеву систему і м'язи, але ніколи – нервову систему

Соедините ТОЧКИ

.1

.2

Wiki.spaces.ru

И получите червяка