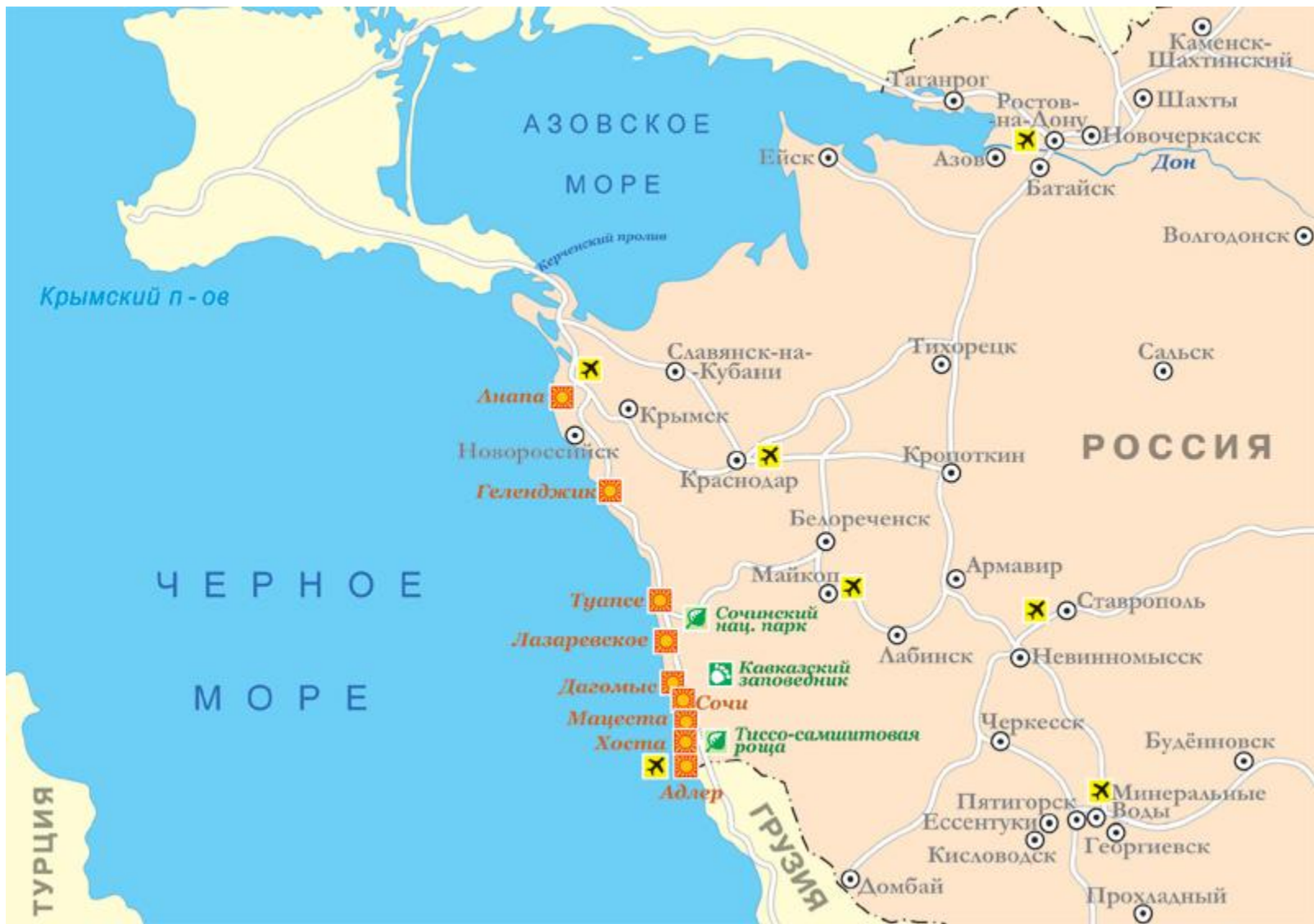


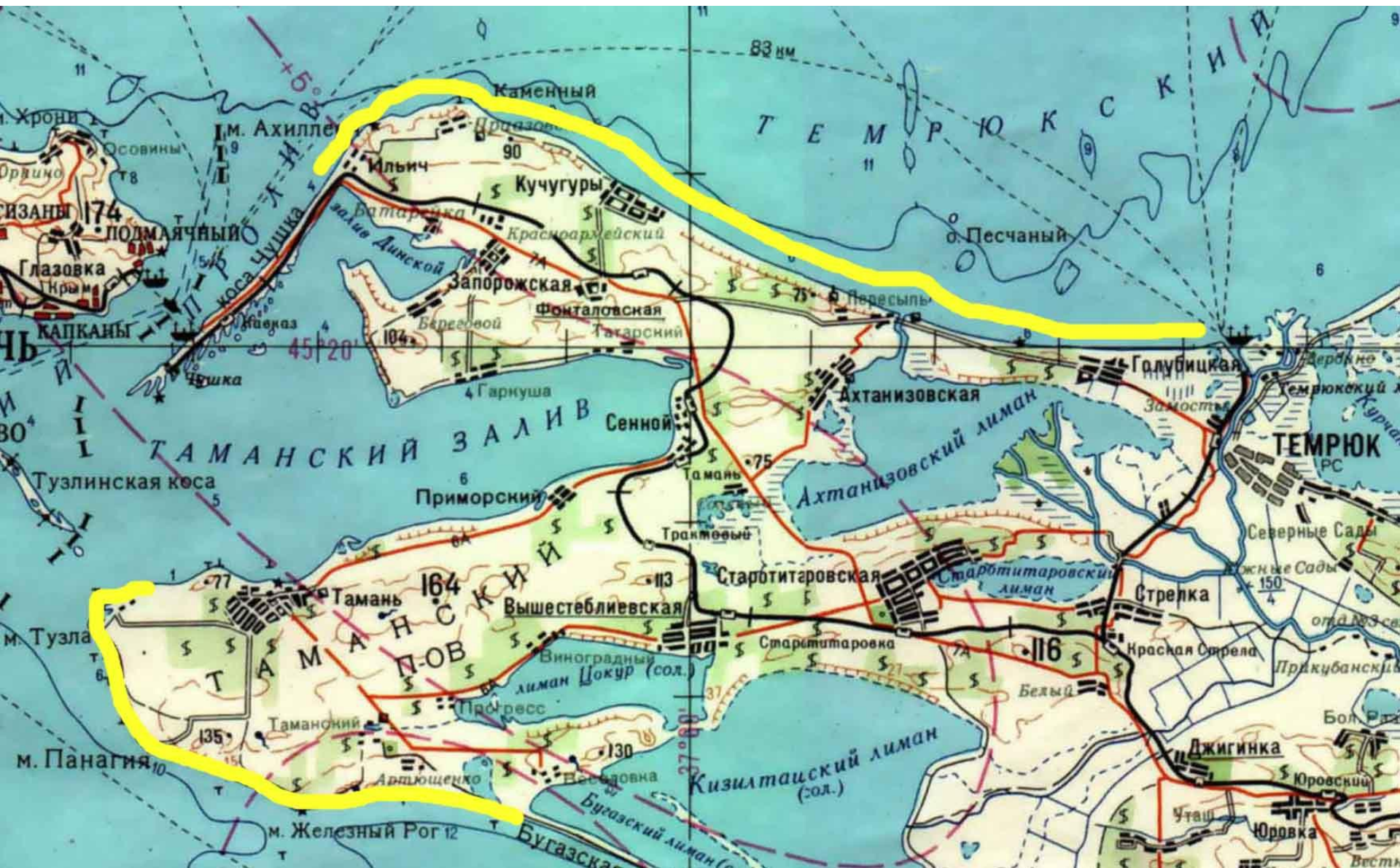
# Северный Кавказ





Черноморское побережье







Азовское море.

Площадь 37 605 км<sup>2</sup>. Средняя глубина 5 м. Максимальная глубина 15 м.



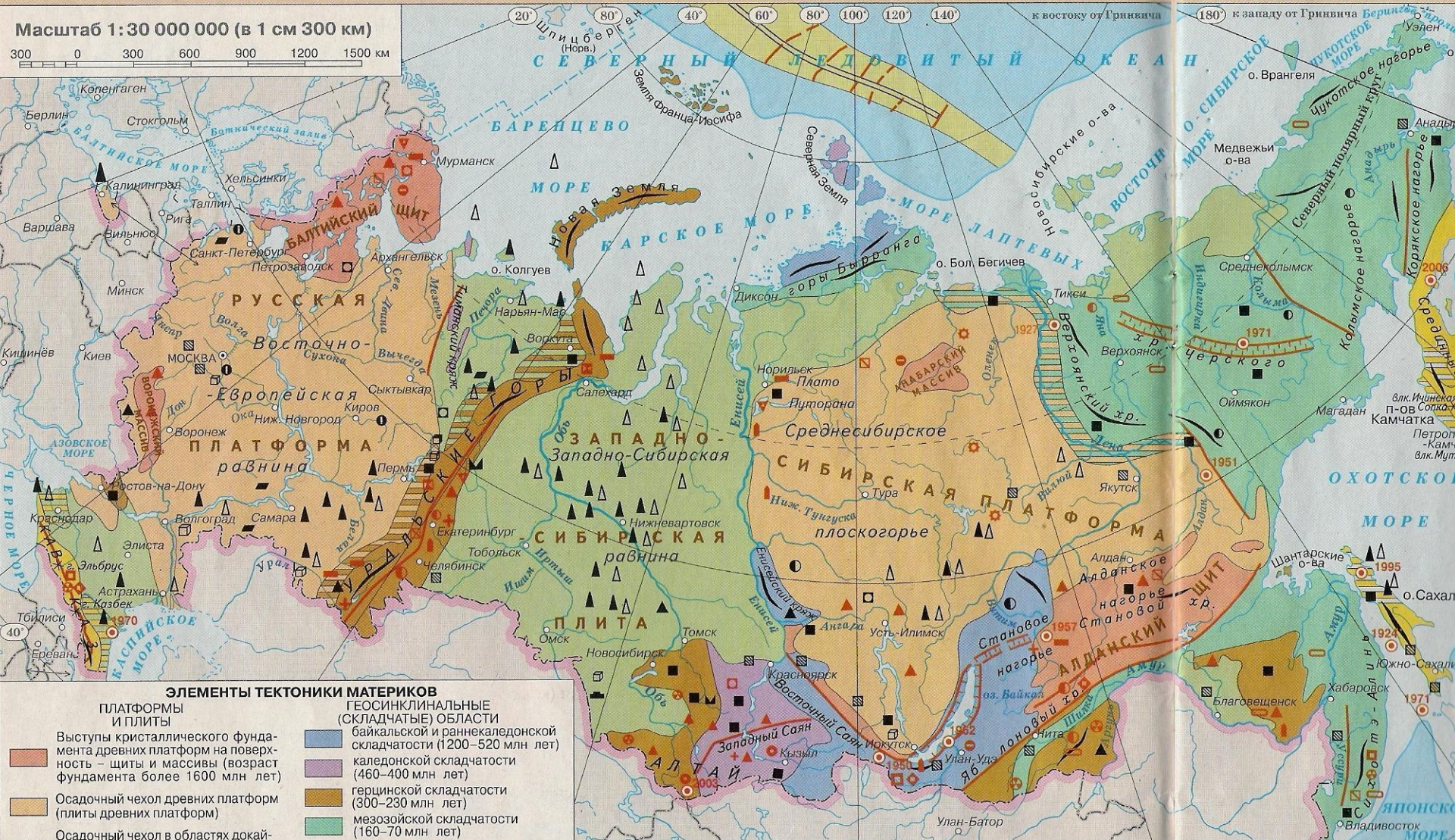
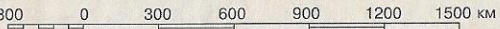
Черноморское побережье



Смерч на Черном море



Масштаб 1: 30 000 000 (в 1 см 300 км)



### ЭЛЕМЕНТЫ ТЕКТОНИКИ МАТЕРИКОВ

<b>ПЛАТФОРМЫ И ПЛИТЫ</b>	<b>ГЕОСИНКЛИНАЛЬНЫЕ (СКЛАДЧАТЫЕ) ОБЛАСТИ</b>
Выступы кристаллического фундамента древних платформ на поверхность – щиты и массивы (возраст фундамента более 600 млн лет)	байкальской и раннекаледонской складчатости (1200–520 млн лет)
Осадочный чехол древних платформ (плиты древних платформ)	каледонской складчатости (460–400 млн лет)
Осадочный чехол в областях докайнозойской складчатости (плиты молодых платформ)	герцинской складчатости (300–230 млн лет)
	мезозойской складчатости (160–70 млн лет)
	кайнозойской складчатости (от 30 млн лет до настоящего времени)
<b>НАЗВАНИЯ ОСНОВНЫХ ПЛАТФОРМЕННЫХ СТРУКТУР</b>	<b>РИФТОВЫЕ ЗОНЫ</b>
АНАБАРСКИЙ МАССИВ	р. Черское
<b>КРАЕВЫЕ ПРОГИБЫ</b>	<b>Основные направления складчатых структур и их названия</b>

### ЭЛЕМЕНТЫ ТЕКТОНИКИ МОРСКОГО ДНА

Континентальный шельф (подводное продолжение платформ)	Вулканические островные дуги
Граница шельфа и континентального склона	Глубоководные желоба
Глубоководные котловины океана и впадины окраинных и внутренних морей	Срединно-океанические хребты
	Осевые рифты срединно-океанических хребтов

**Крупные разломы земной коры**

**ВУЛКАНЫ**

действующие \* потухшие

**ЗЕМЛЕТРЯСЕНИЯ**

1924 Эпицентры и даты крупнейших землетрясений

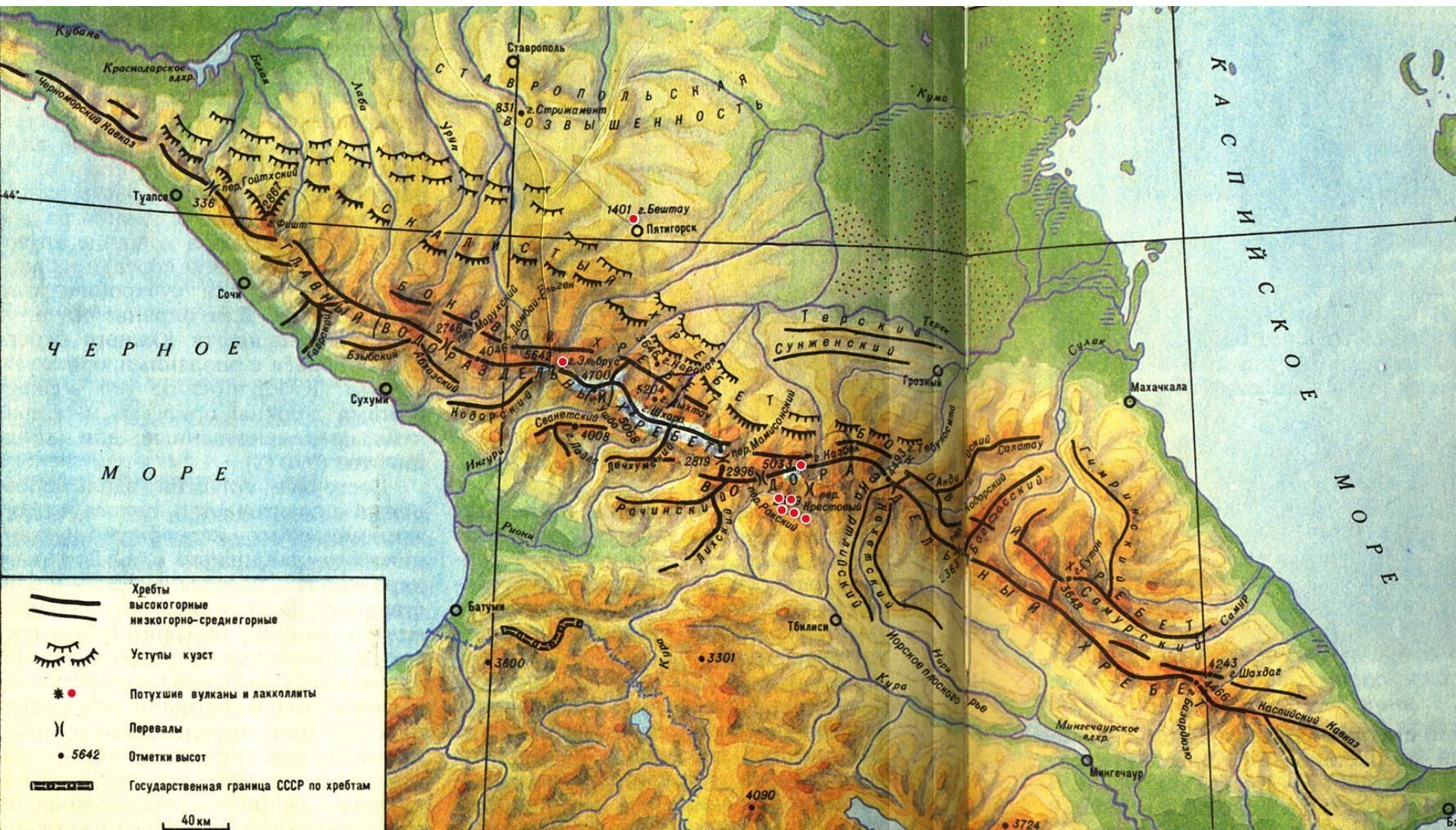
1958 Эпицентры и даты землетрясений, сопровождавшихся цунами

МЕСТОРОЖДЕНИЯ	ПОЛЕЗНЫЕ ИСКОПАЕМЫЕ	ТИПЫ МЕСТОРОЖДЕНИЙ
Топливо-энергетические	Хромовые руды	Неметаллические
■ Каменный уголь	Никелевые руды	+ Асбест
▨ Бурый уголь	Вольфрамовые руды	▴ Глифит
▨ Горючие сланцы	Молибденовые руды	▣ Слюда
▲ Нефть	Алюминиевые руды	○ Апатиты
▲ Природный газ	Медные руды	○ Фосфориты
▲ Железные руды	Металлические руды	▣ Калийные соли
▣ Марганцевые руды	Оловянные руды	▣ Поваренная соль
	Золото	▣ Глауберова соль
	Ртутные руды	▣ Алмазы





Впереди Кавказские горы



# КАВКАЗ

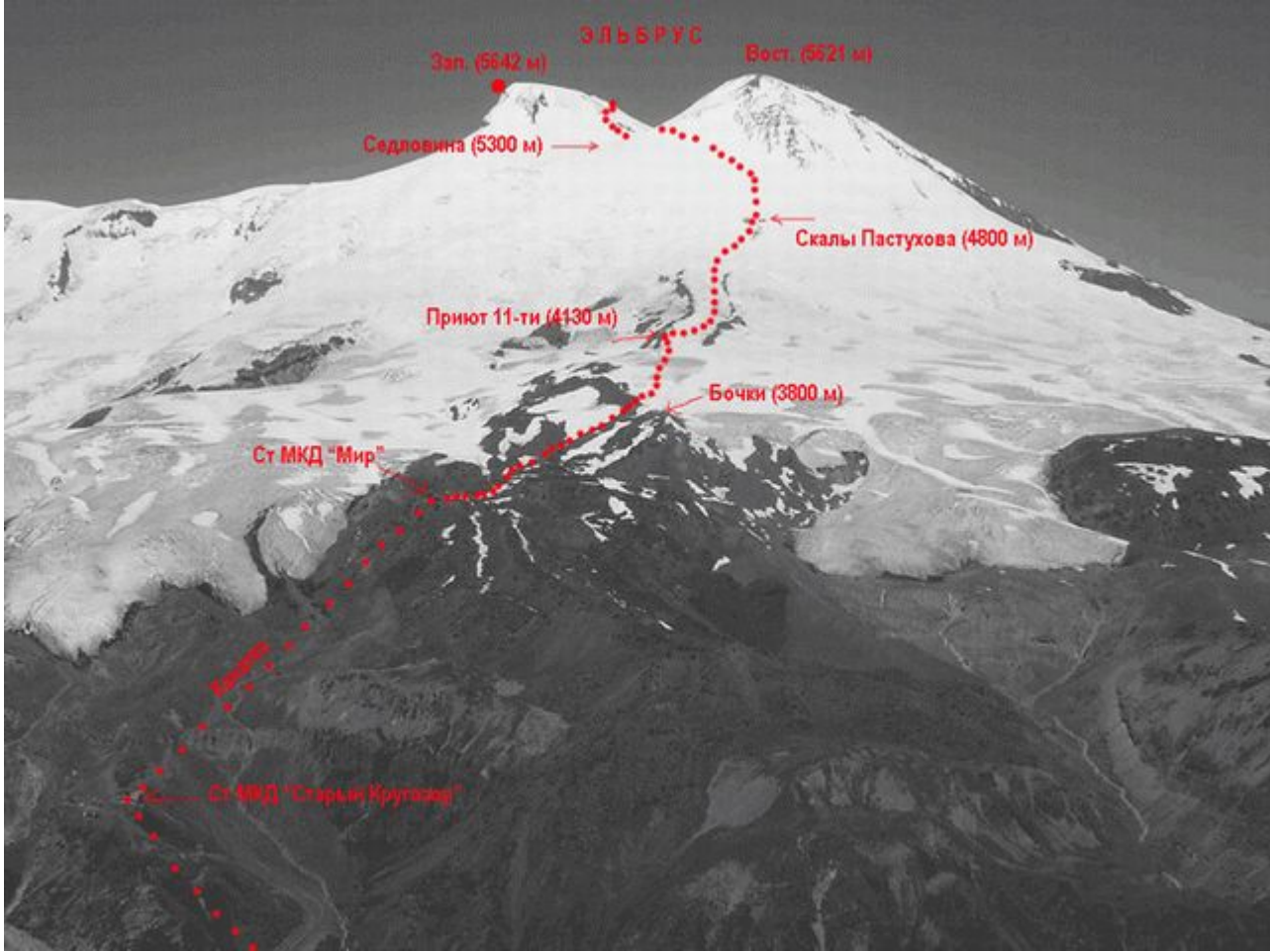




Главный Кавказский хребет



г. Эльбрус (5 642 м)



г. Эльбрус (5 642 м)





Приют 11-ти



Вид с Эльбруса



г. Казбек (5 033 м)

г. Казбек (5 033 м)



г. Казбек (5 033 м),  
церковь Святой  
Троицы





Слои горных пород































(C) Alexei Nikolaev









р. Домбай - Ульген



пос. Домбай (ущелье Алибек)







р. Баксан



Домбай



Домбай



*Tikis 2006*



Имам Шамиль



А.П. Ермолов

**Кавказская война 1817 - 1864**













ЭДЕЛЬВЕЙС























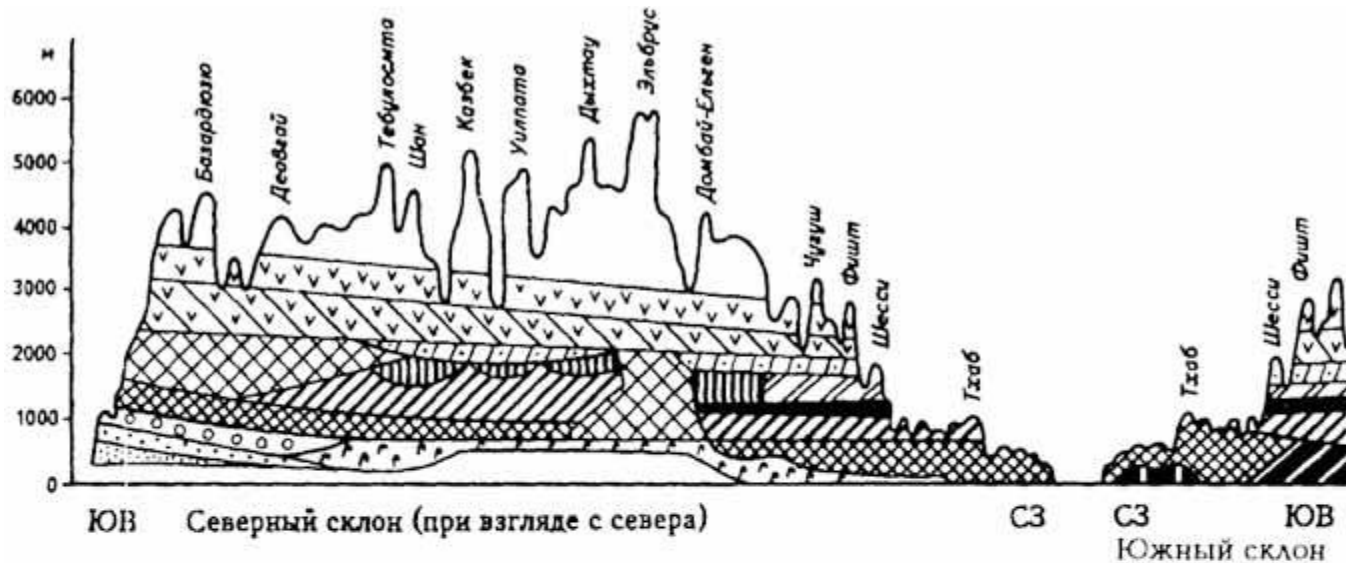












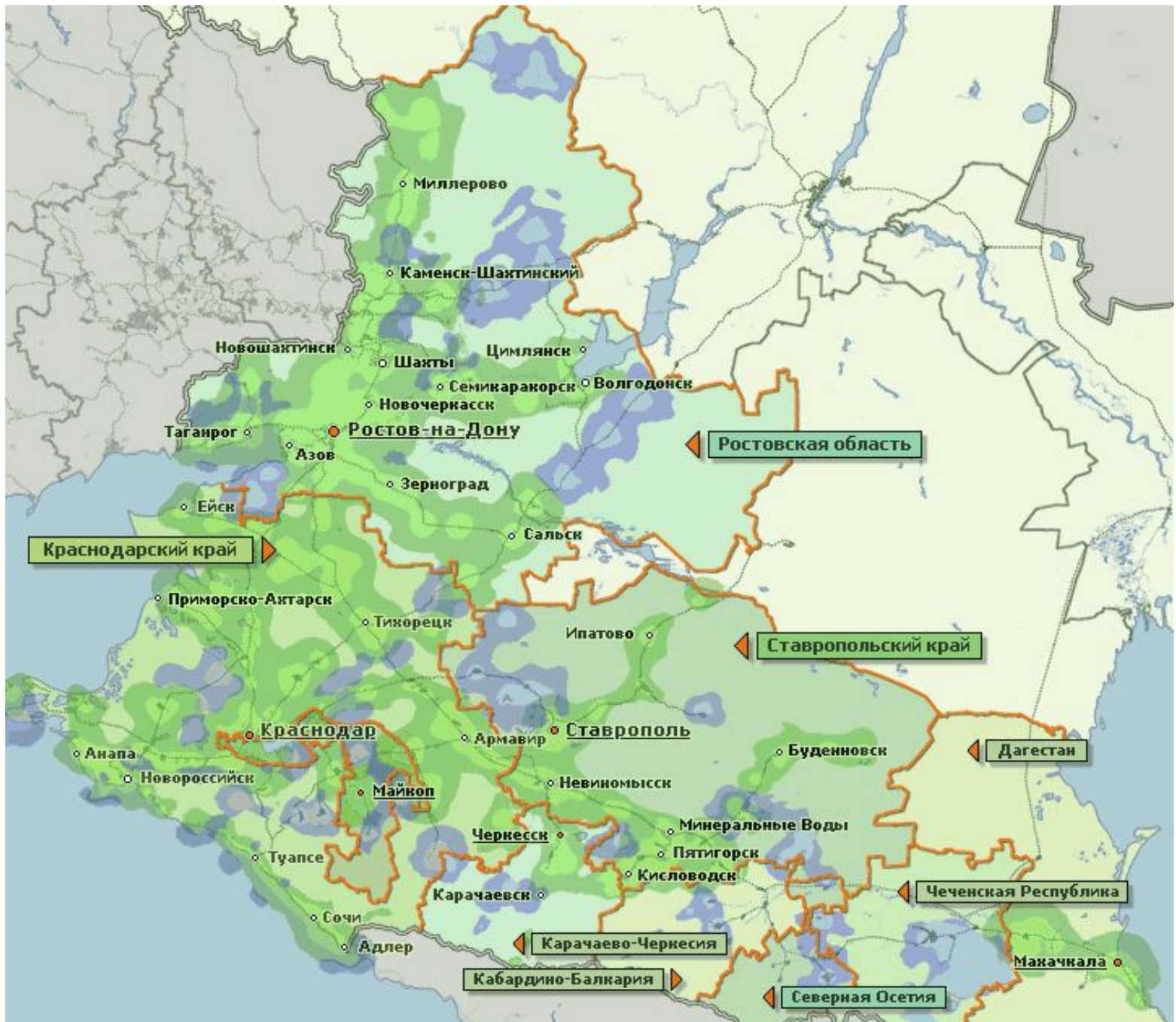
## Высотная поясность

## Крупные реки

	Площадь бассейна, км <sup>2</sup>	Длина, км	Средний годовой расход, м <sup>3</sup> /с
Кубань	61 530	900	400
Кума	188 000	1 515	590
Лаба	12 860	198	85
Самур	4 430	216	65
Сулак	13 370	152	178
Терек	43 710	591	350



река Кубань



## **В каком направлении протянулись Кавказские горы?**

1. С севера на юг
2. С запада на восток
3. С северо-запада на юго-восток
4. С северо-востока на юго-запад

## Какой объект отделяет Северный Кавказ от Русской равнины?

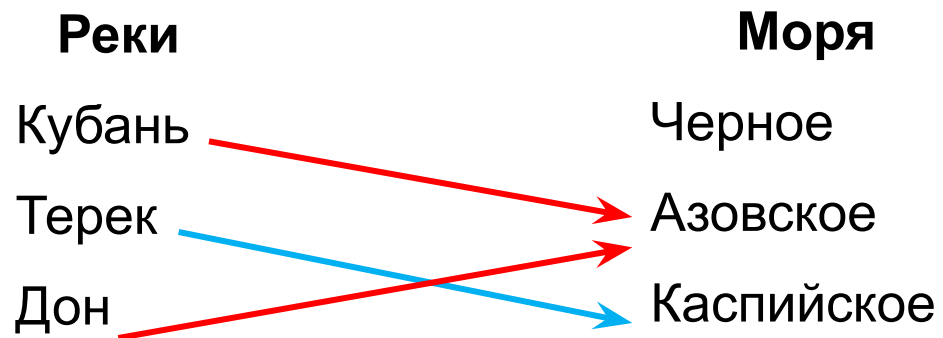
1. Ставропольская возвышенность
2. Приволжская возвышенность
3. Кумо-Манычская впадина
4. Прикубанская равнина

**Какой склон Кавказа образуют  
Скалистый, Пастбищный, Лесистый хребты?**

1. Северный
2. Южный
3. Западный
4. Восточный



**Установите соответствие между реками и морями,  
в которые они впадают:**



## Полезные ископаемые Предкавказья:

1. Полиметаллические руды, вольфрам, медь, молибден
2. Графит, золото, алмазы, слюда
3. Нефть, газ, уголь
4. Никелевые и оловянные руды, золото

**Какой склон Кавказа получает наибольшее количество осадков?**

1. Северный
2. Южный
3. Западный
4. Восточный

**В какой части Северного Кавказа почвы из-за высокой испаряемости засоляются и требуют орошения?**

1. Северное Предкавказье
2. Западное Предкавказье
3. Восточное Предкавказье
4. Большой Кавказ

## Какая природная зона занимает большую часть равнинной территории Северного Кавказа?

1. Смешанных лесов
2. Широколиственных лесов
3. Лесостепей
4. Степей

**В бассейне какой реки мощность перегоя достигает 1,5 м?**

1. Терек
2. Кубань
3. Егорлык
4. Кура

**По характеристике определите территорию Северного Кавказа:**

**Эта часть холмистая, глубоко расчленена речными долинами и овражно-балочной сетью. Представляет собой ковыльно-разнотравные степи на черноземных почвах. Пашня составляет 70%, 20% - пастбища.**

1. Ставропольская возвышенность
2. Прикубанская равнина
3. Кумо-Манычская впадина
4. Большой Кавказ