

Искусство Городца



Истоки и современное
развитие промысла



Музей-мастерская по росписи в г. Городец



Вид старинного города



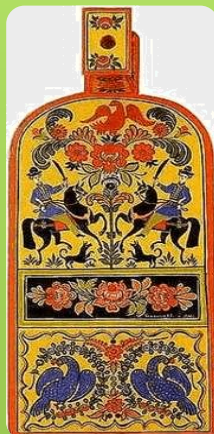
Есть на Волге город древний,
По названью Городец.
Славится по всей России
Своей росписью, творец.
Распускаются букеты,
Ярко красками горя,
Чудо -птицы там порхают,
Будто в сказку нас зовя.
Если взглянешь на дощечки,
Ты увидишь чудеса!
Городецкие узоры
Тонко вывела рука!
Городецкий конь бежит,
Вся земля под ним дрожит!
Птицы яркие летают,
И кувшинки расцветают!



Городецкая роспись возникла в городе Городец Нижегородской губернии. Это фантастические цветы, птицы, кони, выполненные масляными красками и украшающие детскую мебель, прялки, посуду, кухонные доски, разного рода сувениры.



Городецкую роспись отличают свободные мазки с белой и черной графической обводкой и характерный рисунок – растения, животные, разнообразные жанровые сценки. Как правило, все элементы узоров городецких мастеров выполнены красными, розовыми, синими, голубыми, зелеными и черными красками на ярко-желтом фоне.



Городецкая роспись своеобразна по своей манере, поэтому спутать её достаточно трудно. Ни одно городецкое изделие не обходится без пышных гирлянд, букетов цветов, напоминающих розы и ромашки.

Среди обилия деревянной продукции, выпускаемой заволжскими мастерами, более всего были известны городецкие прялки. Именно с них и получила распространение знаменитая городецкая роспись.

Для городецкой росписи характерна цветочная роспись с включением мотива «конь» и «птица»

Важной отличительной чертой городецкой росписи можно считать её сюжетность. Мастера любили изображать прогулки кавалеров с дамами, лихих всадников, сцены чаепития, пряжи за работой, и множество других сцен из народного быта.



Городецкое ИСКУССТВО

ЦВЕТЫ

розан, купавка,
ромашка и другие элементы

ПТИЦА и КОНЬ

главные герои

ЛЮДИ

нарядные
«дамы и кавалеры»

Роспись

выполнены
**МАСЛЯНЫМИ
КРАСКАМИ**

свойственна
**ЯРКОСТЬ,
РАЗНООБРАЗИЕ,
ДЕКОРАТИВНОСТЬ**

Основные элементы городецкой росписи: розан и купавка



Постепенное выполнение розана



Розан

Несколькими движениями кистью мастер определяет силуэт цветка в форме круга. Круги для розана побольше, для купавки – поменьше. Этот первоначальный этап работы над композицией росписи мастера называется замалевок. Одна краска яркого цвета (красный, оранжевый, синий и т.д.), другая – белила. Цветной силуэт венчика получают, смешав белила с одной из ярких красок.



Купавка

Следующий этап – определение центра цветка. У розана центр рисуют в середине цветка, у купавки он смещается влево или вправо. Центр исполняют чистой краской, без белил. Цвет дужек совпадает с цветом центра цветка. После прописки дужек – лепестков цветы явно преобразуются. Поверх первоначального силуэта цветного круга обозначается ажурный венчик розана и купавки.

Завершающий этап росписи – оживка – линейная разделка пятна. В городецкой росписи она выполняется чаще белилами. Белые штрихи, точки словно освещают цветы, заставляют празднично засиять весь рисунок.

Городецкая ромашка

Городецкая ромашка (поэтапное выполнение).



1



2



3



4

Работа учащихся:

Выполнить эскиз разделочной доски и, используя основные декоративные элементы городецкой росписи, выполнить рисунок в цвете.



- 1) Выполнить шаблон доски.
- 2) Выполнить роспись основного фона доски.
- 3) Прорисовка декоративных элементов: розанов, купавок.
- 4) Прорисовка декоративных элементов: листиков, оживки.

**Этапы
выполнения
росписи**



1. Нанесение рисунка



2. Подмалёвок



3. Разживка



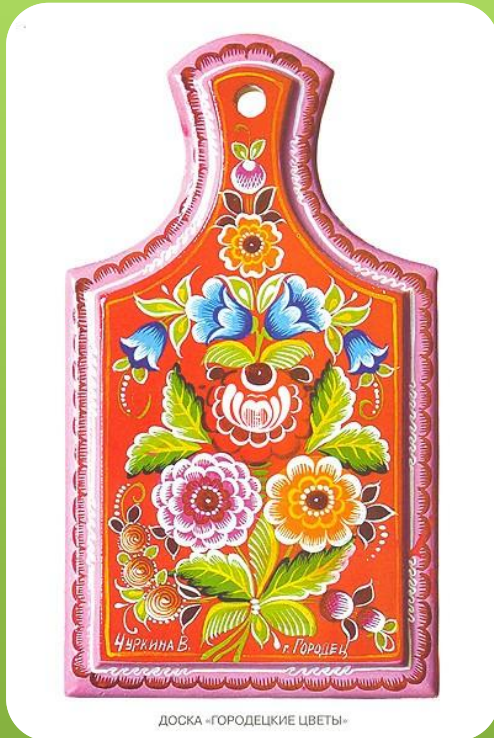
4. Оживка



5. Украешки



Велика Россия наша,
И талантлив наш народ,
О Руси родной умельцах
На весь Мир молва идет



ДОСКА «ГОРОДЕЦКИЕ ЦВЕТЫ»



ДОСКА «ЛОБОВЕДКНЕ ЦВЕТЫ»