

ИСКУССТВО ДРЕВНЕЙ РУСИ



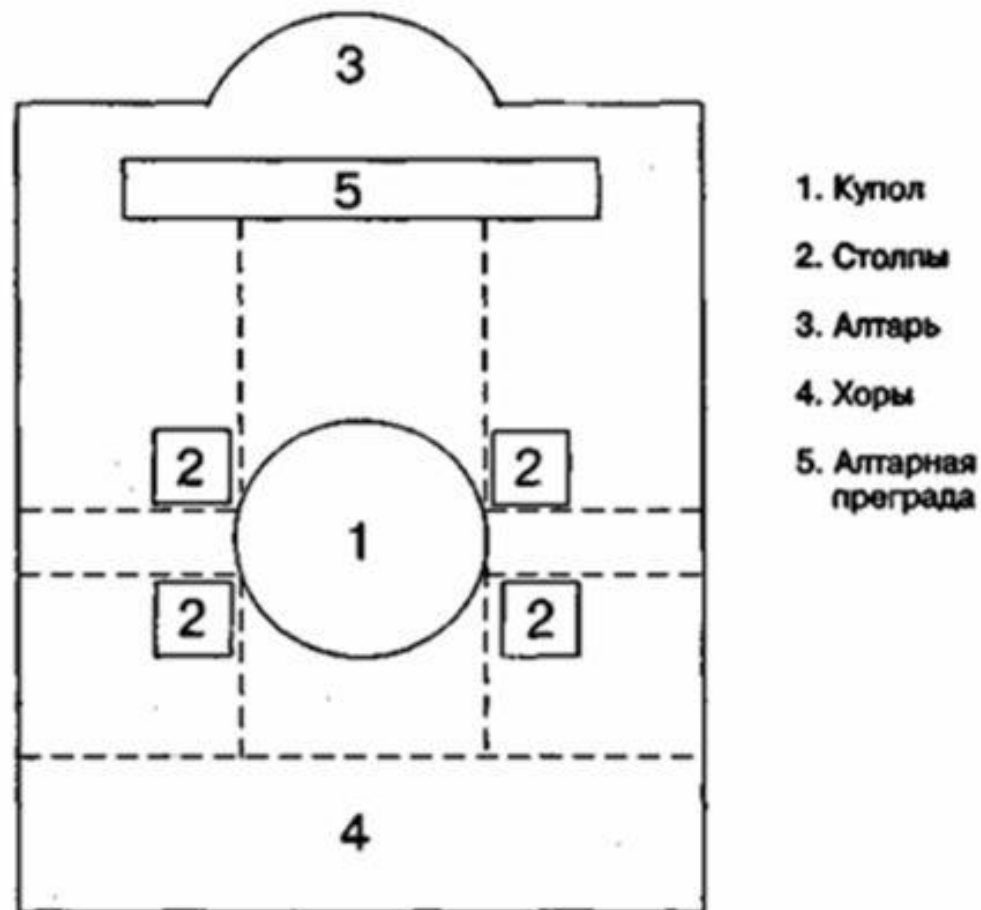
ПЛАН УРОКА

1. АРХИТЕКТУРА
2. ЖИВОПИСЬ
3. ДЕКОРАТИВНО-ПРИКЛАДНОЕ
ИСКУССТВО



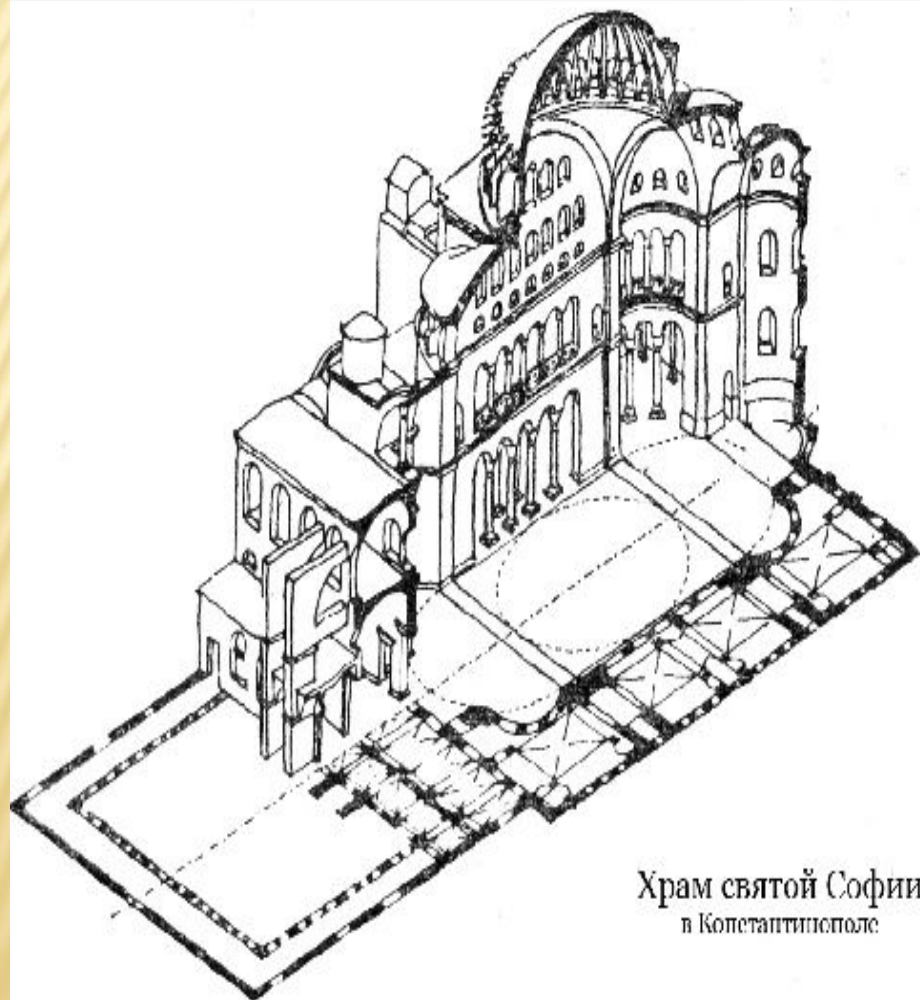
Крестово-купольный тип храма

Схема четырехстолпного крестово-купольного храма

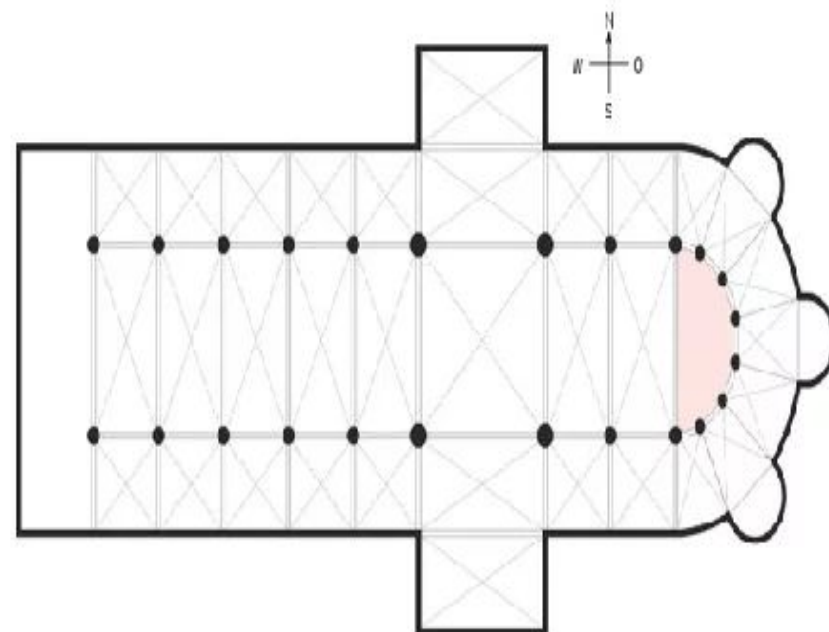


Храм Святой Софии представляет собой **базилику** - здание прямоугольной формы, разделённое рядами колонн на проходы.

Позднее, в 9 в. вид византийской базилики меняется - **базилика принимает форму креста**

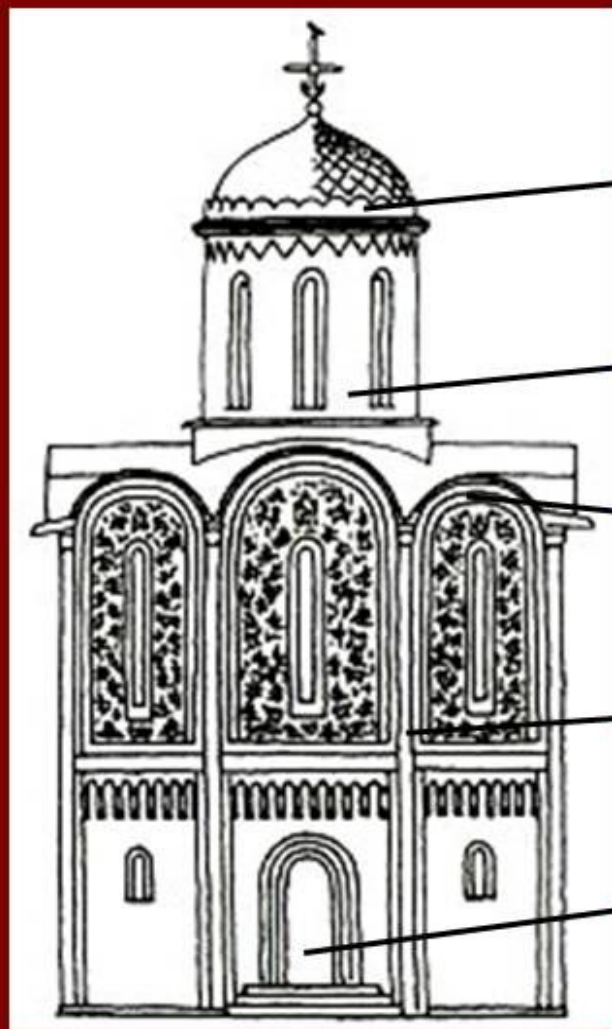


Храм святой Софии
в Константинополе



Как вы думаете, что
символизировала такая форма
храма?

Крестово-купольная застройка храма



КУПОЛ

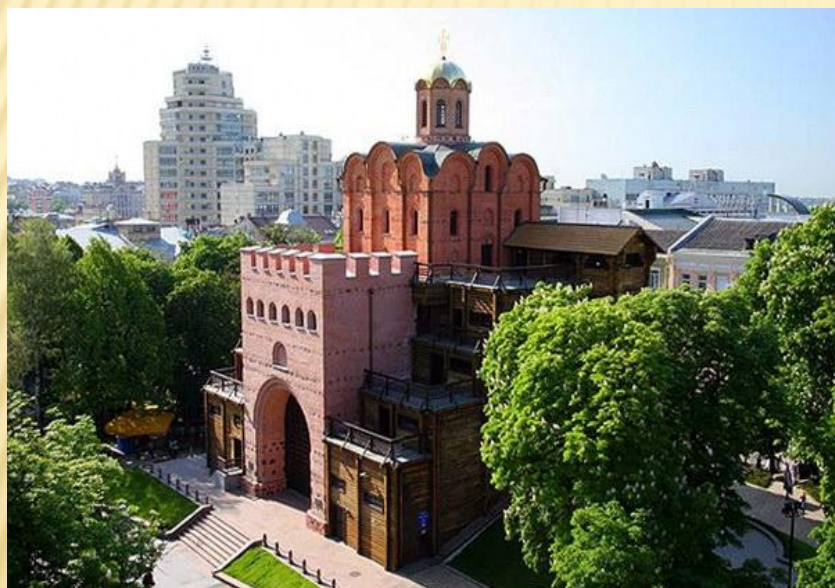
БАРАБАН

ЗАКОМАРЫ

ЛОПАТКИ

ПОРТАЛ
(ВХОД)

ЦЕНТРАЛЬНЫЙ ВХОД В КИЕВ ОХРАНЯЛИ СЛОЖЕННЫЕ ИЗ КАМНЯ ЗОЛОТЫЕ ВОРОТА



Архитектурный словарь

Плинфа – большой плоский кирпич размером 40х30х3 см. Раствор, соединяющий ряды плинфы – смесь извести, песка, толченого кирпича.



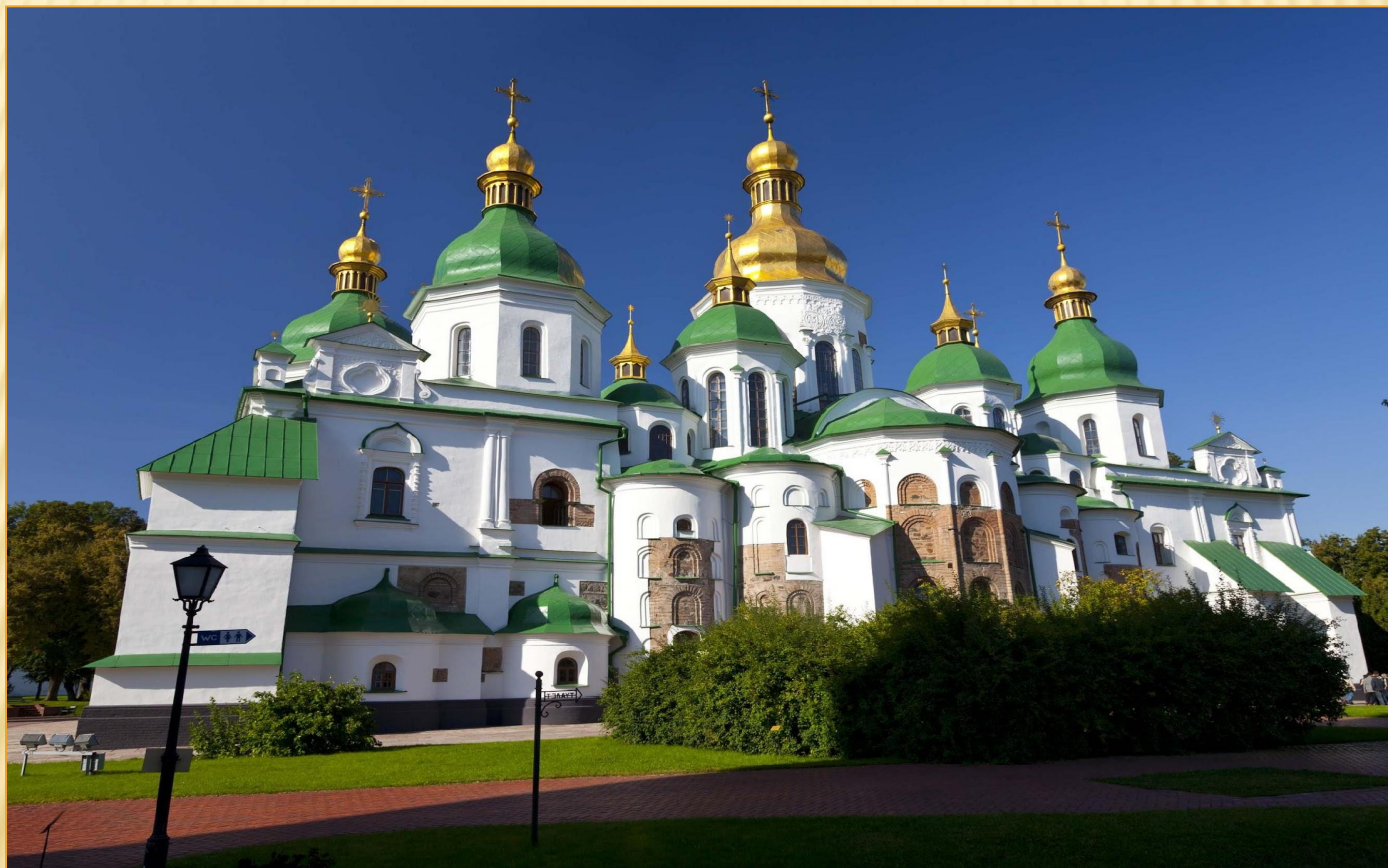
Плитняк - природный грубый валун, из него без всякой обработки клали стены.



Белый известняк – тщательно отесанный в прямоугольные блоки, легко поддается обработке, использовали под резьбу.

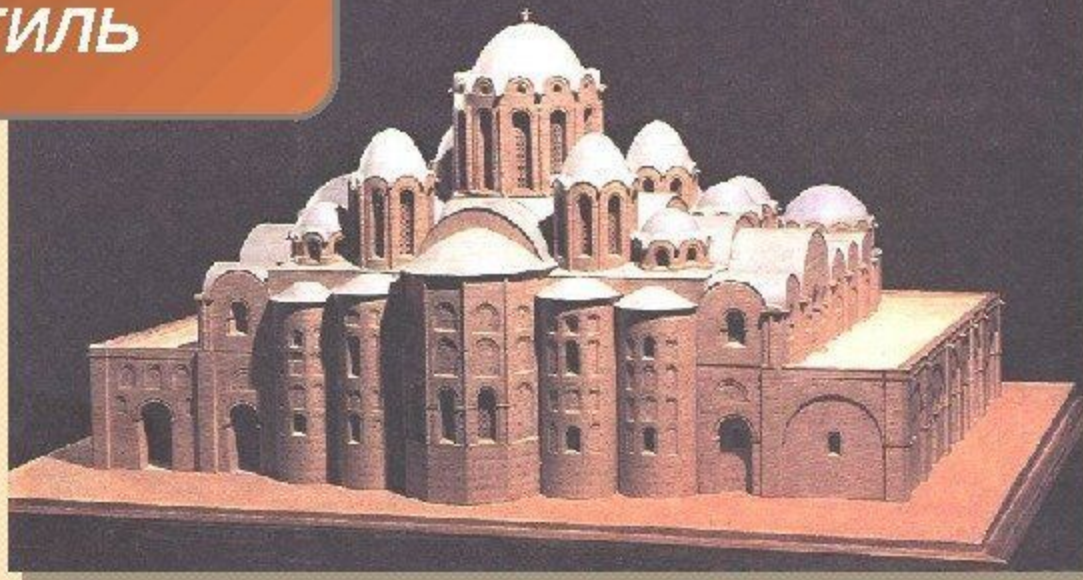


ВИЗАНТИЙСКИМИ МАСТЕРАМИ ПРИ ЯРОСЛАВЕ МУДРОМ В КИЕВЕ И НОВГОРОДЕ БЫЛ ПОСТРОЕН СОФИЙСКИЙ СОБОР



СОФИЙСКИЙ СОБОР В КИЕВЕ

ВИЗАНТИЙСКИЙ СТИЛЬ



СОФИЙСКИЙ СОБОР В КИЕВЕ

(XI век)

Греческие (византийские) мастера.

Построен по приказу Ярослава Мудрого. До наших дней сохранился в сильно перестроенном виде.



Софийский собор в Новгороде

ЖИВОПИСЬ И ДЕКОРАТИВНО-ПРИКЛАДНОЕ ИСКУССТВО

Мозаика "Оранта".
Главный алтарь Софии Киевской



Мозаичное изображение Богоматери Оранты (Молящейся, Заступницы христиан)

Мозаика (буквально «сложенный из кусочков») — изображение или узор, выполненные из цветных камней, смальты, керамических плиток и т. д.

ФРЕСКОВАЯ ЖИВОПИСЬ



АНГЕЛ. ФРЕСКА СОФИЙСКОГО СОБОРА В КИЕВЕ.

Фреска (от итал. affresco — свежий) — живопись по сырой штукатурке, одна из техник стеновых росписей

ИКОНОПИСЬ - ЦЕРКОВНАЯ ЖИВОПИСЬ

Фигуры Иисуса,
Богоматери, святых,
ангелов изображались в
соответствии со
сложившимися
правилами – канонами



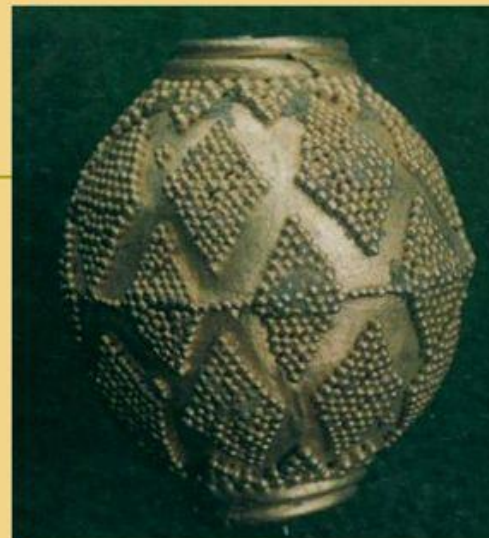
Устюжское Благовещение. Великий Новгород .XII век (ГТГ)

БОЛЬШОЕ РАЗВИТИЕ НА РУСИ ПОЛУЧИЛО ДЕКОРАТИВНО-ПРИКЛАДНОЕ ИСКУССТВО. РУССКИЕ ЗЛАТОКУЗНЕЦЫ КОВАЛИ ОЖЕРЕЛЬЯ И СЕРЬГИ, КОЛЬЦА И ПОДВЕСКИ. ИСПОЛЬЗОВАЛАСЬ СЛОЖНАЯ ТЕХНИКА ИЗГОТОВЛЕНИЯ: ЗЕРНЬ, СКАНЬ, ПЕРЕГОРОДЧАТАЯ ЭМАЛЬ

Зернь

- Мелкие золотые или серебряные шарики (диам. от 0,4 мм), которые напаиваются в ювелирных изделиях на орнамент. Зернь создаёт эффектную фактуру, игру свето-тени.

Сережка-подвеска



**Бусина,
украшенная
зернью**

СКАНЬ

Скань



- **Скань** (от др.-рус. *скать* — свивать), филигрань — вид ювелирной техники: ажурный или напаянный на металлический фон узор из тонкой золотой, серебряной или медной проволоки, гладкой или свитой в верёвочки. Изделия из скани часто дополняются зернью (маленькие серебряные или золотые шарики) и эмалью.

ПЕРЕГОРОДЧАТАЯ ЭМАЛЬ

Перегородчатая эмаль

На золотую поверхность напаивали контуры рисунка тончайшей золотой проволокой или пластинкой в форме желобка. В образовавшиеся ячейки засыпали стеклянный порошок – эмаль. При нагреве эмаль прочно соединялась с поверхностью изделия. Для получения того или иного цвета требовалась своя температура нагрева. Эмальерное дело было вершиной древнего прикладного искусства, овладение им свидетельствовало о высочайшем уровне мастера.



НА РУСИ МАСТЕРА-ОРУЖЕЙНИКИ
ИЗГОТАВЛИВАЛИ ДОСПЕХИ, КОПЬЯ, ЩИТЫ,
НАКОНЕЧНИКИ СТРЕЛ.



Доспехи и оружие русского воина. XIII в.



СЛОВАРИК (ПИСЬМЕННО)

- 1. Архитектура
- 2. Базилика
- 3. Крестово-купольный храм
- 4. Апсида
- 5. Неф
- 6. Плинфа
- 7. Мозаика
- 8. Фреска
- 9. Иконопись
- 10. Канон
- 11. Скань
- 12. Зернь
- 13. Перегородчатая эмаль
- 14. Колт
- 15. Алтарь

ДОМАШНЕЕ ЗАДАНИЕ СОСТАВИТЬ СХЕМУ «ИСКУССТВО ДРЕВНЕЙ РУСИ»

