

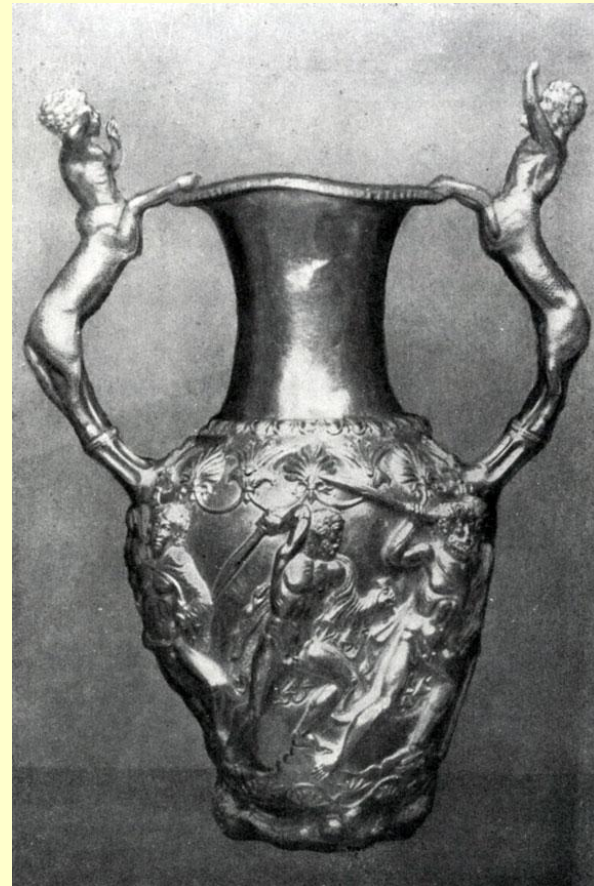
**Роспись купольной гробницы в Казанлыке  
(Болгария). Фрагмент. Конец 4— начало 3 в.  
до н. э.**



# Панагюриштский клад Солоха

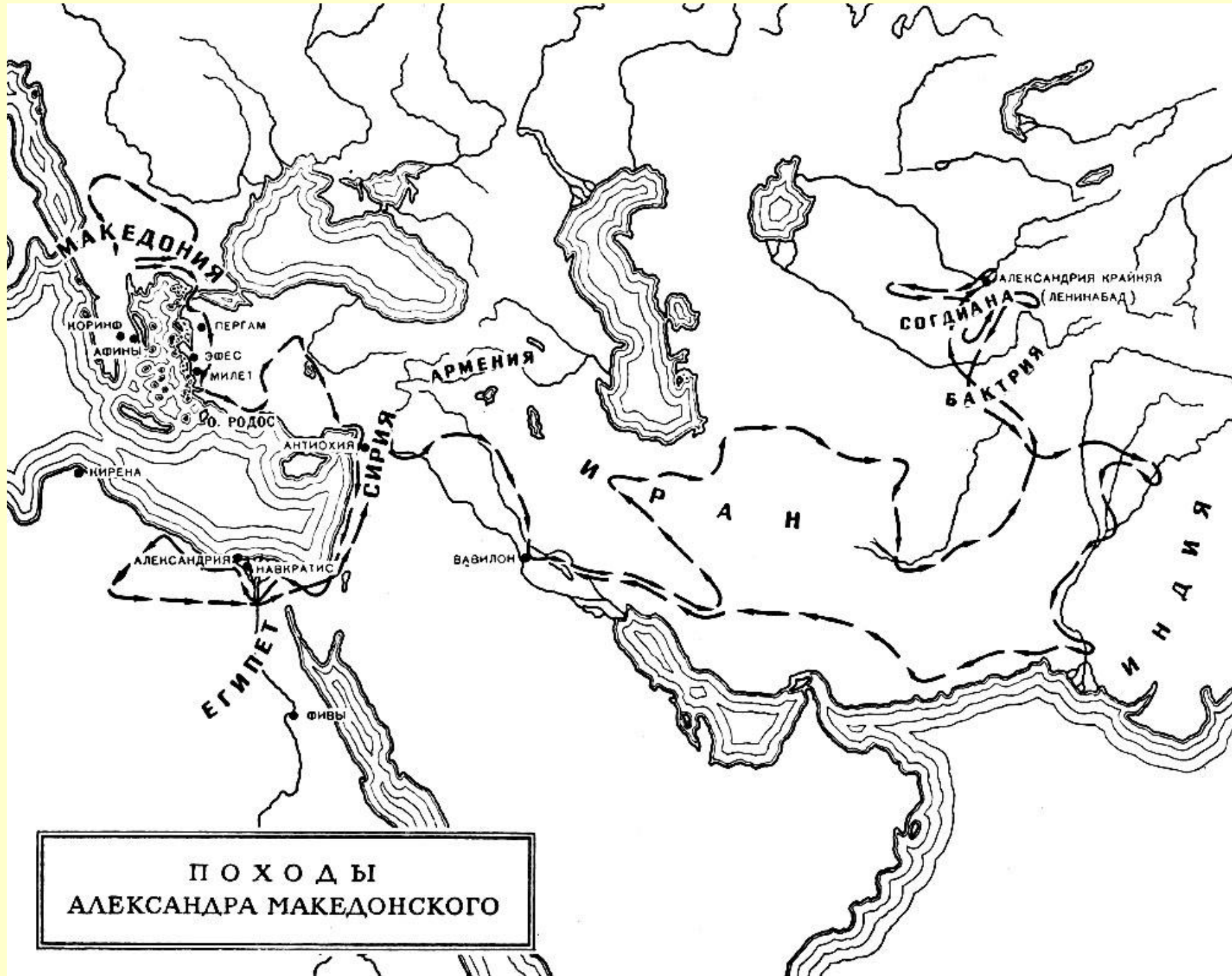


**Золотая ваза из  
Панагюриштского  
клада.**



**Эллинизм**

**334 – 220 гднэ.**



**ПОХОДЫ  
АЛЕКСАНДРА МАКЕДОНСКОГО**

# Эллинизм - грекоподобный

- Александр Македонский
- Вторая колонизация
- Синкретизм – соверие
- Государство Селевкидов: Парфия, Бактрия, Согдиана. Иран, Месопотамия, Северная Сирия, частично Малая Азия
- Новые города – театры, храмы, булевтерии (залы заседаний советов). Регулярная планировка
- Койнэ – греческий диалект
- Космополитичность
- Важная роль придворного искусства
- Стремление к колоссальности
- Стоики, эпикурейцы – акцент на этику
- Из философии вычленяются науки, то же в искусстве

# архитектура

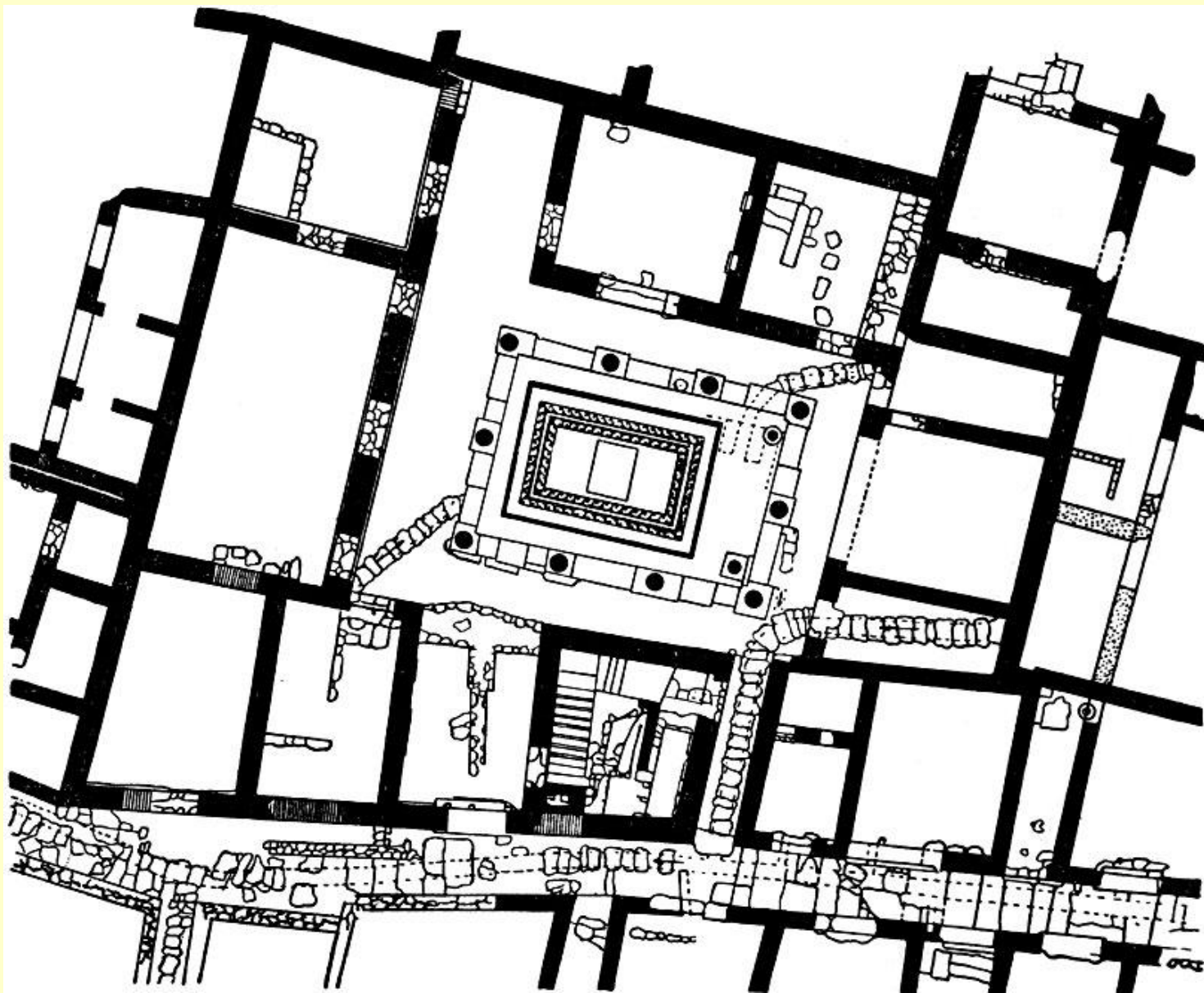
- Стоя
- Алтарь
- Мавзолей
- 7 чудес света

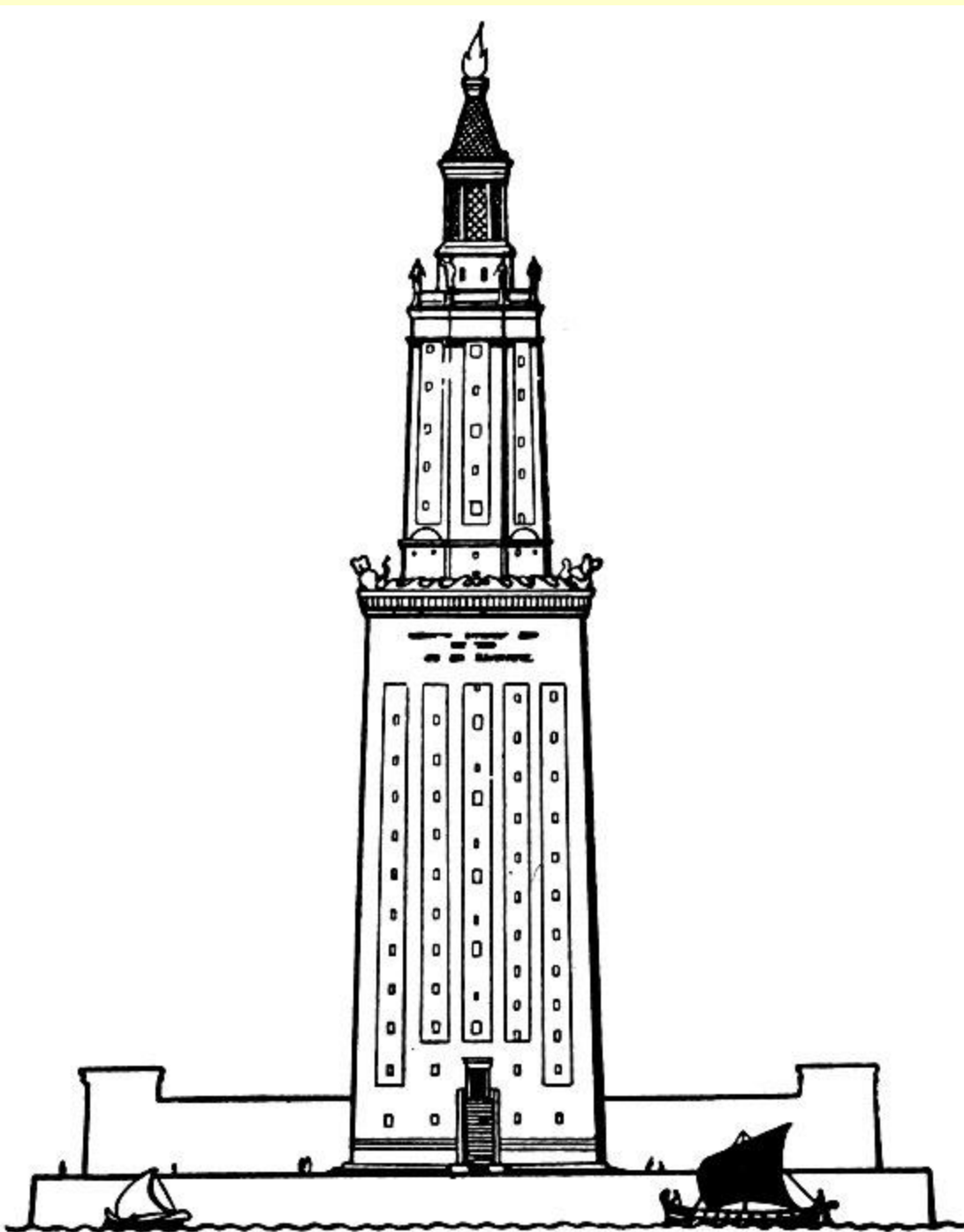


**Храм Зевса  
Олимпийского в  
Афинах (Олимпейон).  
Заложен в 6 в. до н. э.;  
основное  
строительство —  
174—163 гг. до н. э.;  
закончен во 2 в. н. э.**



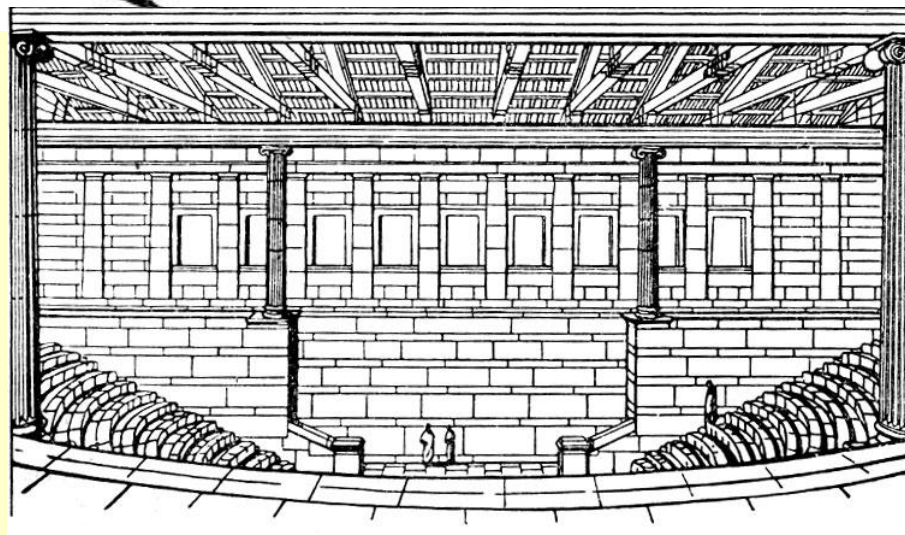
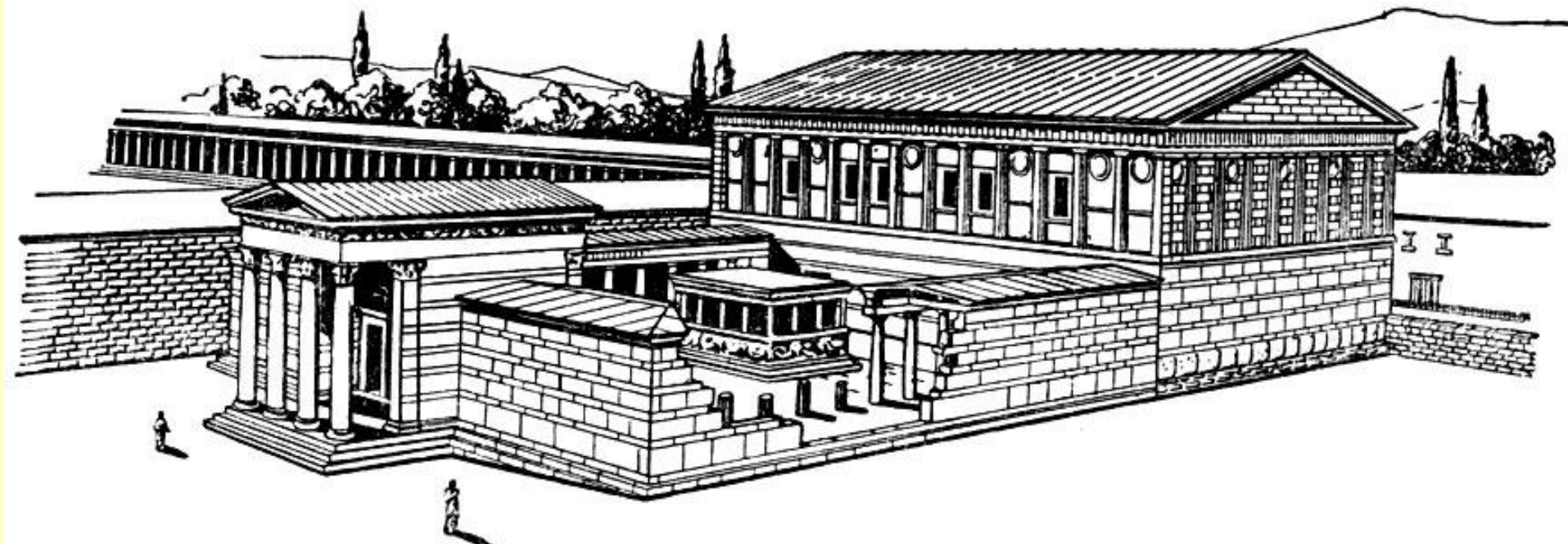
# План дома на острове Делосе.



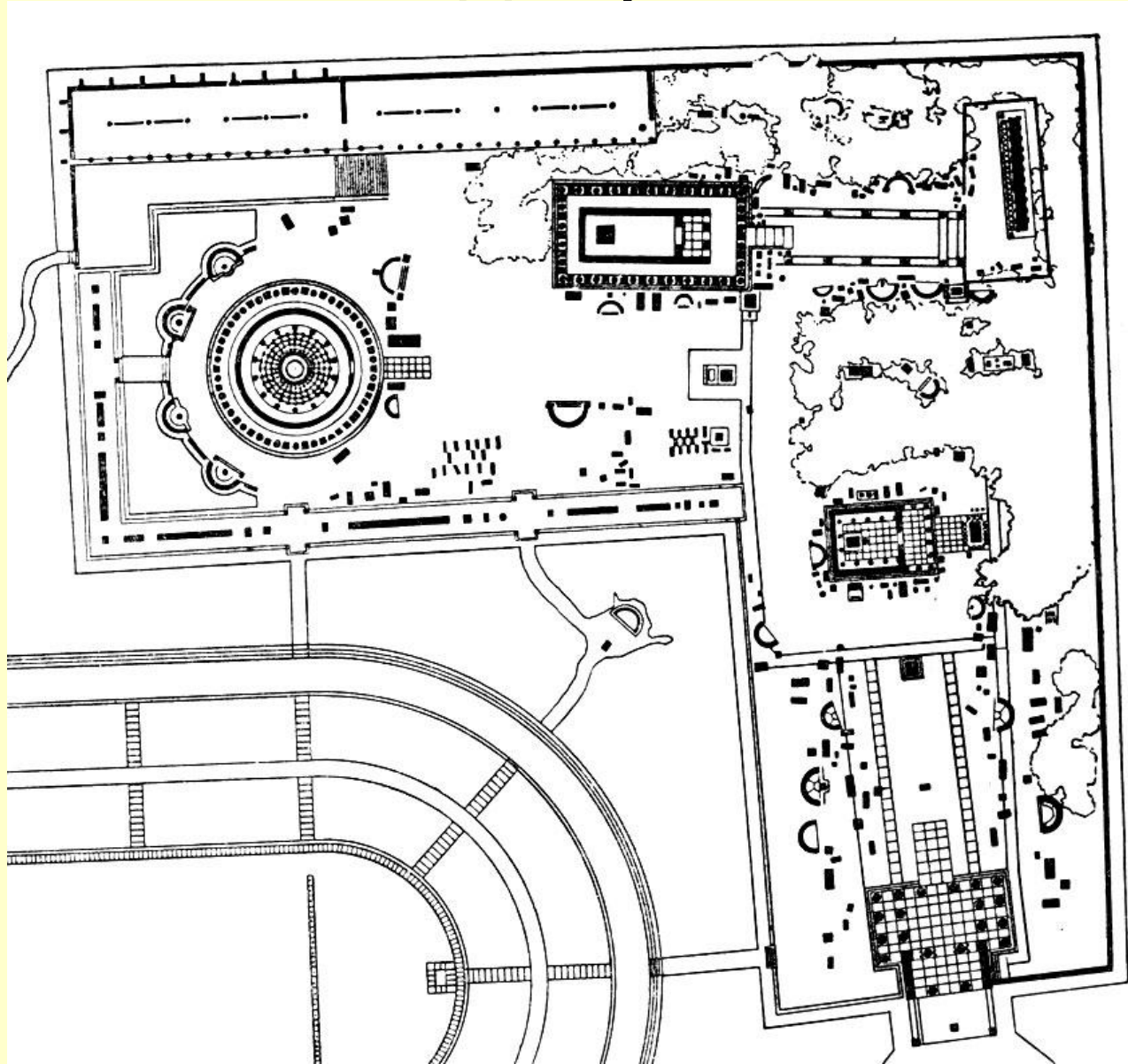


**Фаросский маяк.  
Реконструкция.**

# Булевтерий в Милете. Реконструкция.

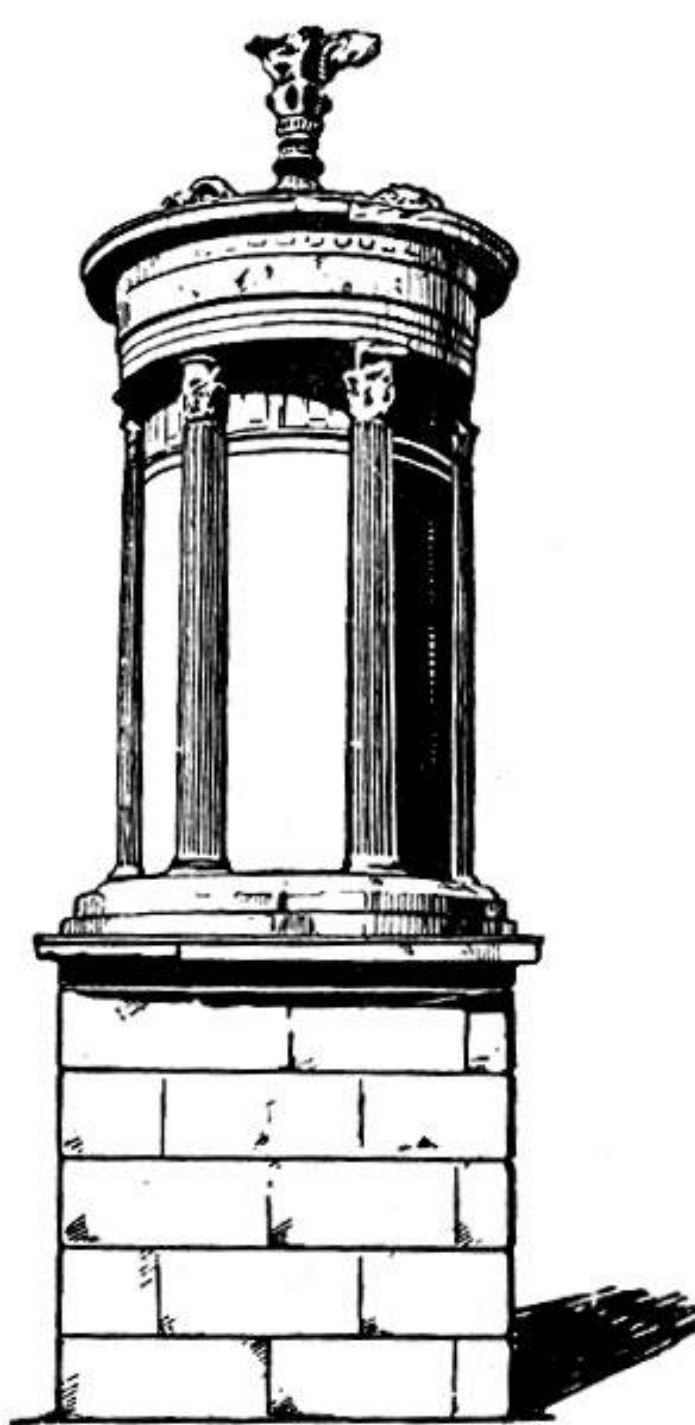


# План святилища Асклепия в Эпидавре.



**Поликлет Младший. Театр в Эпидавре.  
Около 330 г. до н. э.**

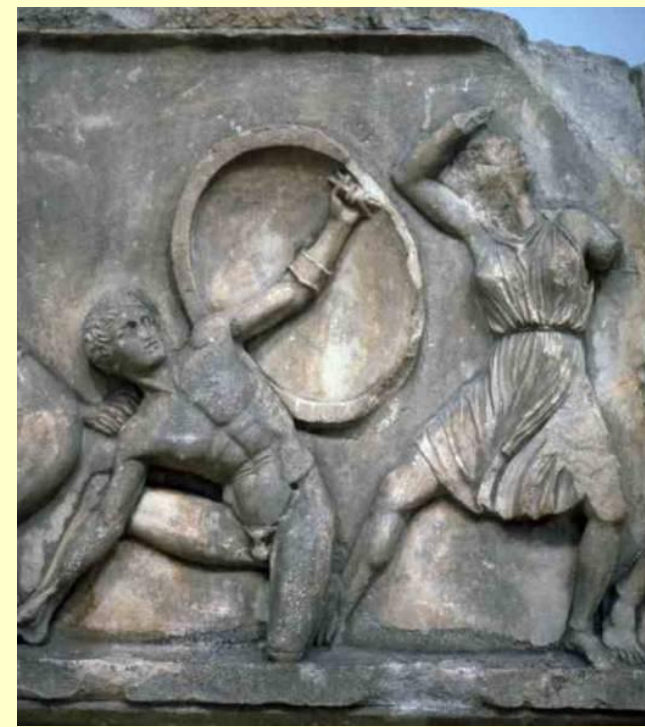




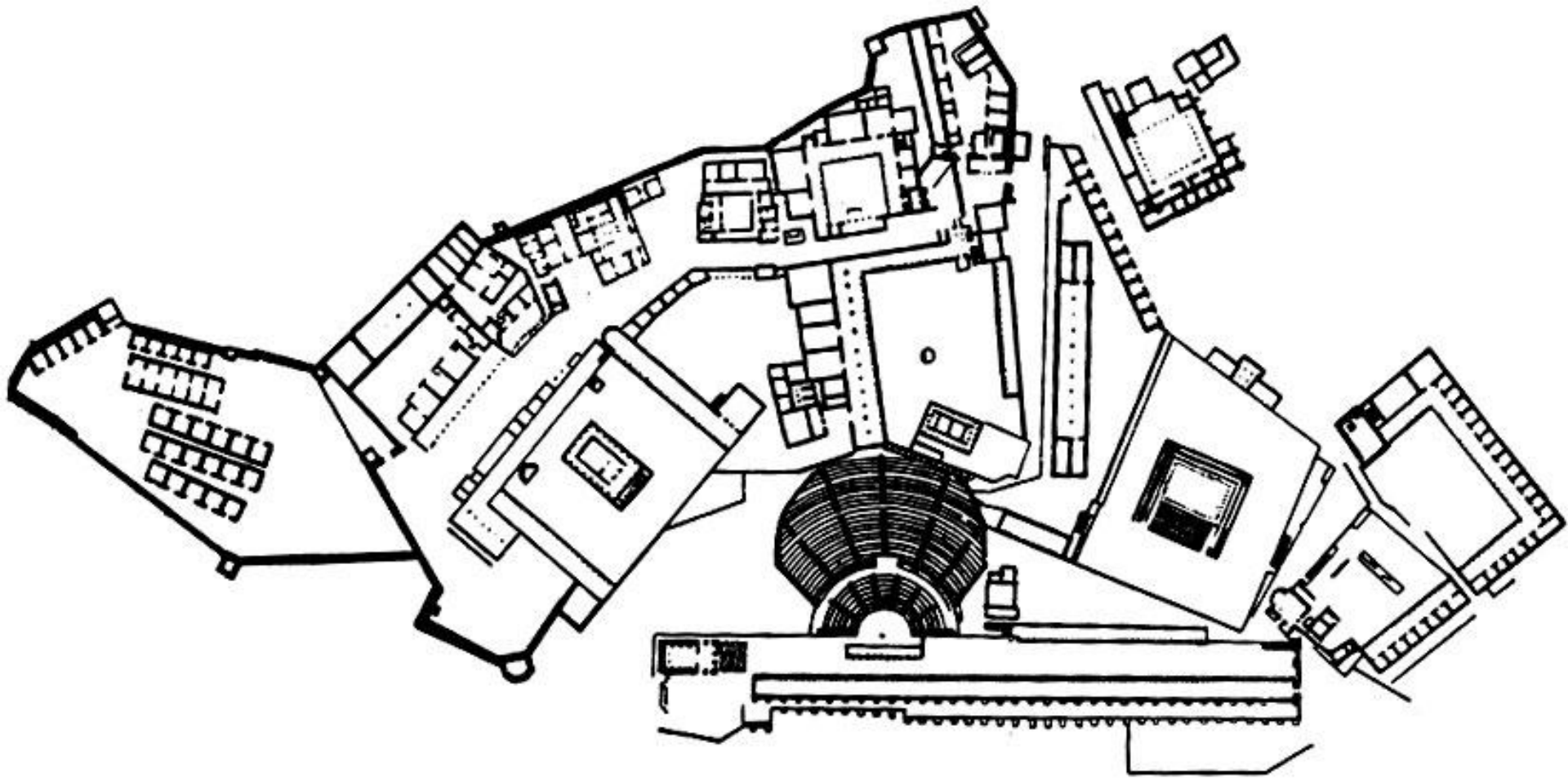
**Памятник  
Лисикрата**



- Галикарнасский мавзолей. IV в. до н. э.
- Реконструкция гробницы Мавсола.
- В Мавсолее мы наблюдаем совмещение двух элементов: эллинского — в лице ионийской колоннады — и ступенчатой пирамиды, свойственной классическому Востоку.

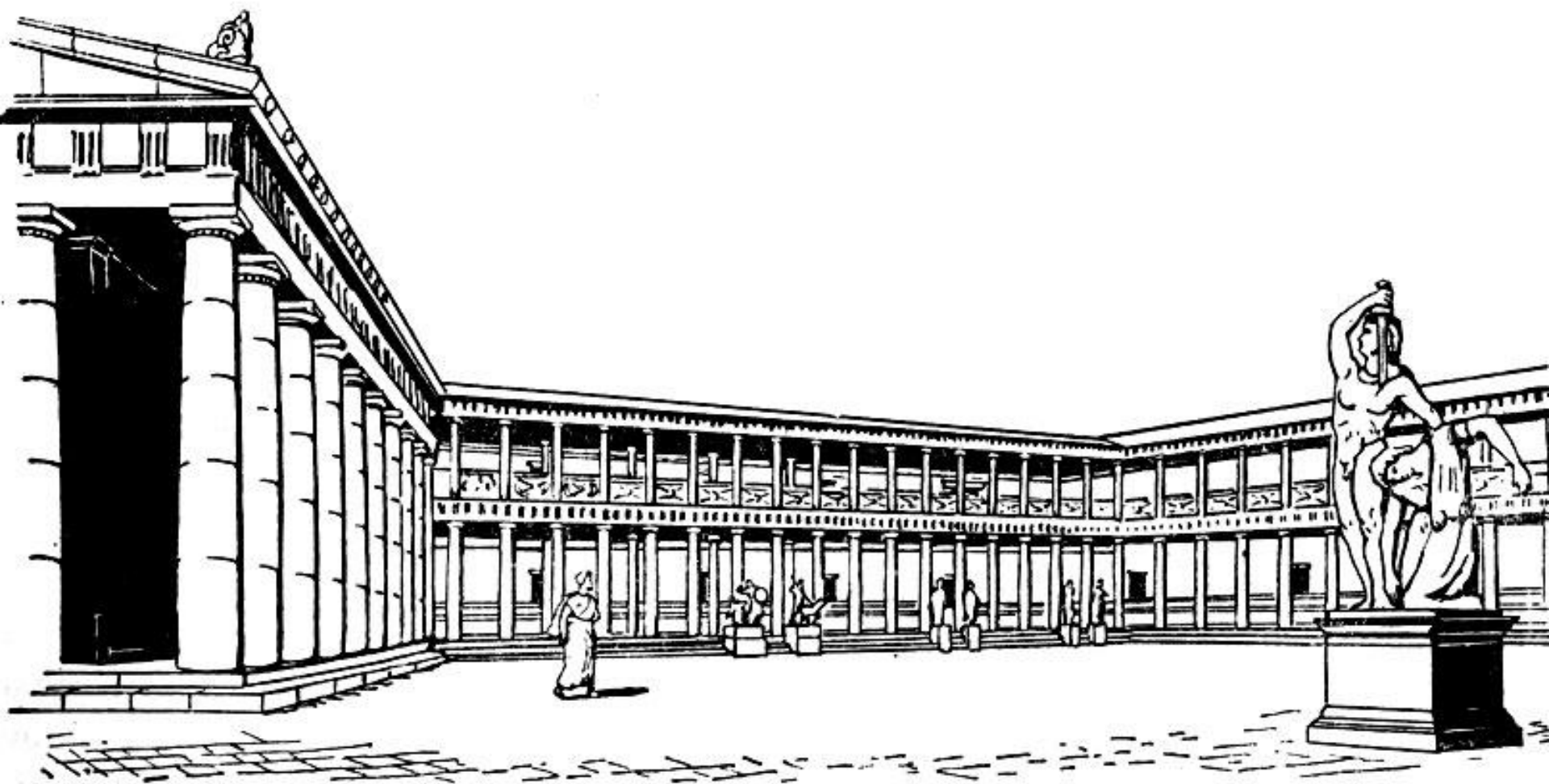


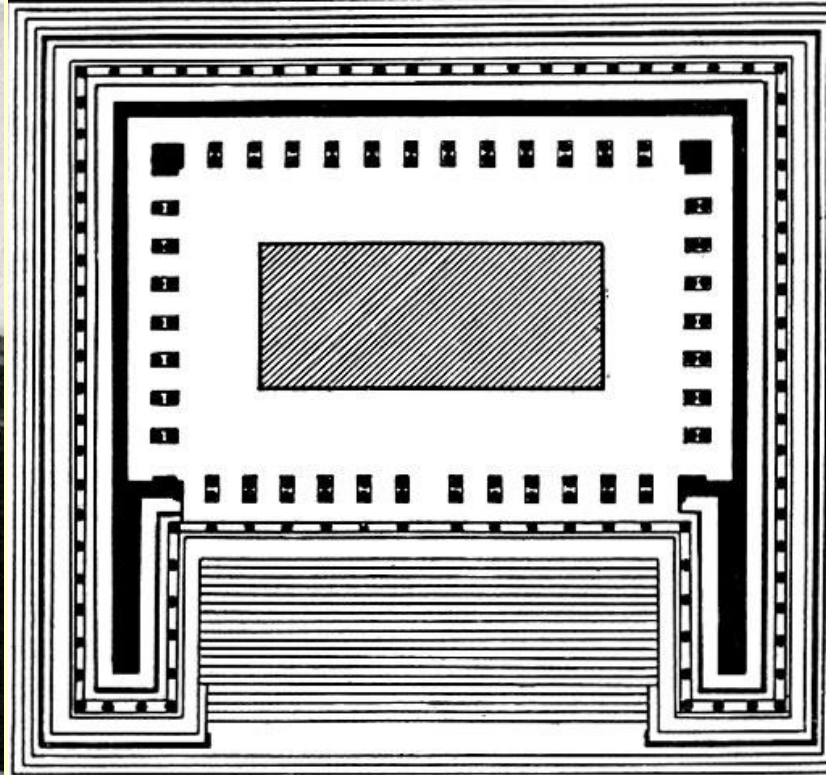
# План пергамского акрополя.





# Святилище Афины в Пергаме.





**Пергамский  
алтарь.  
Фрагмент.  
Около 180 г. до  
н. э.**



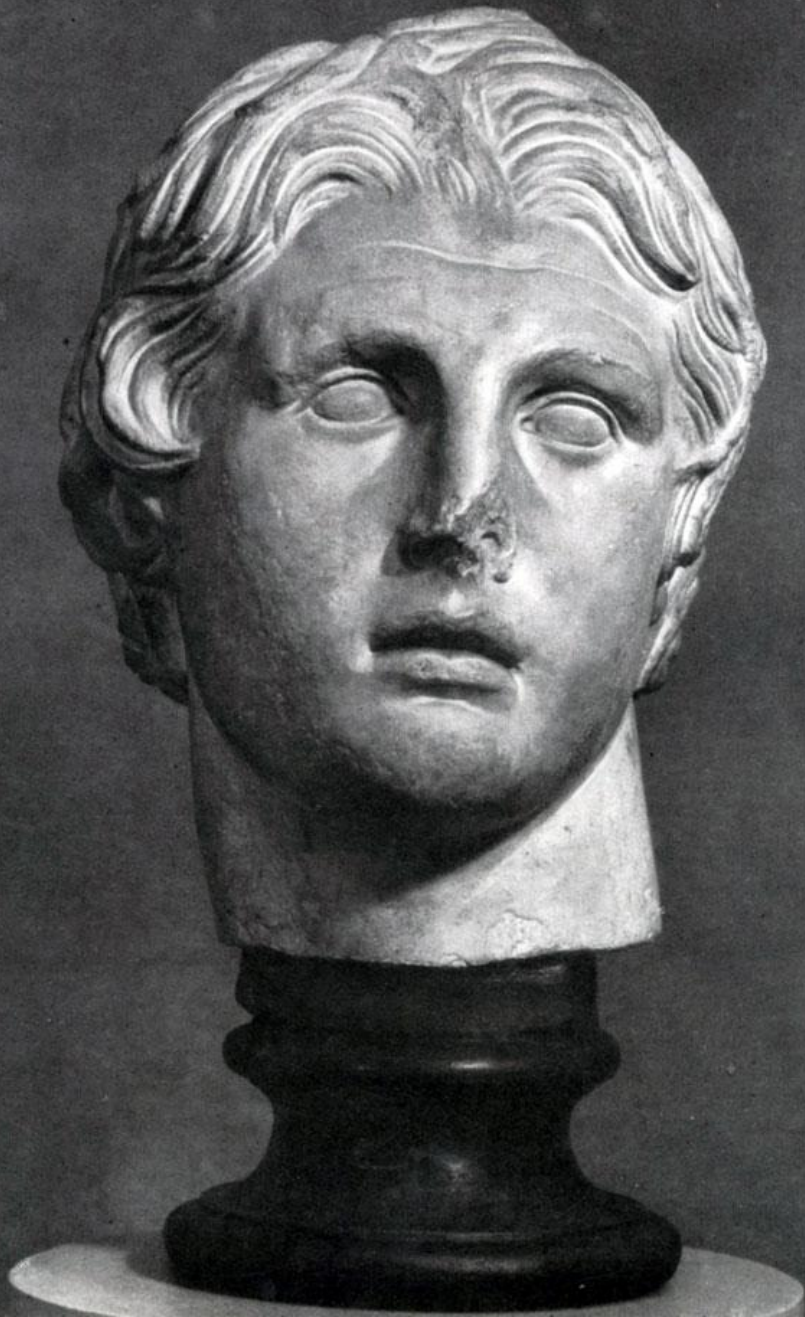
- Общий вид западного фасада алтаря.  
Экспозиция в Пергамском музее



- *«Битва Афины с Алкионеем»:*



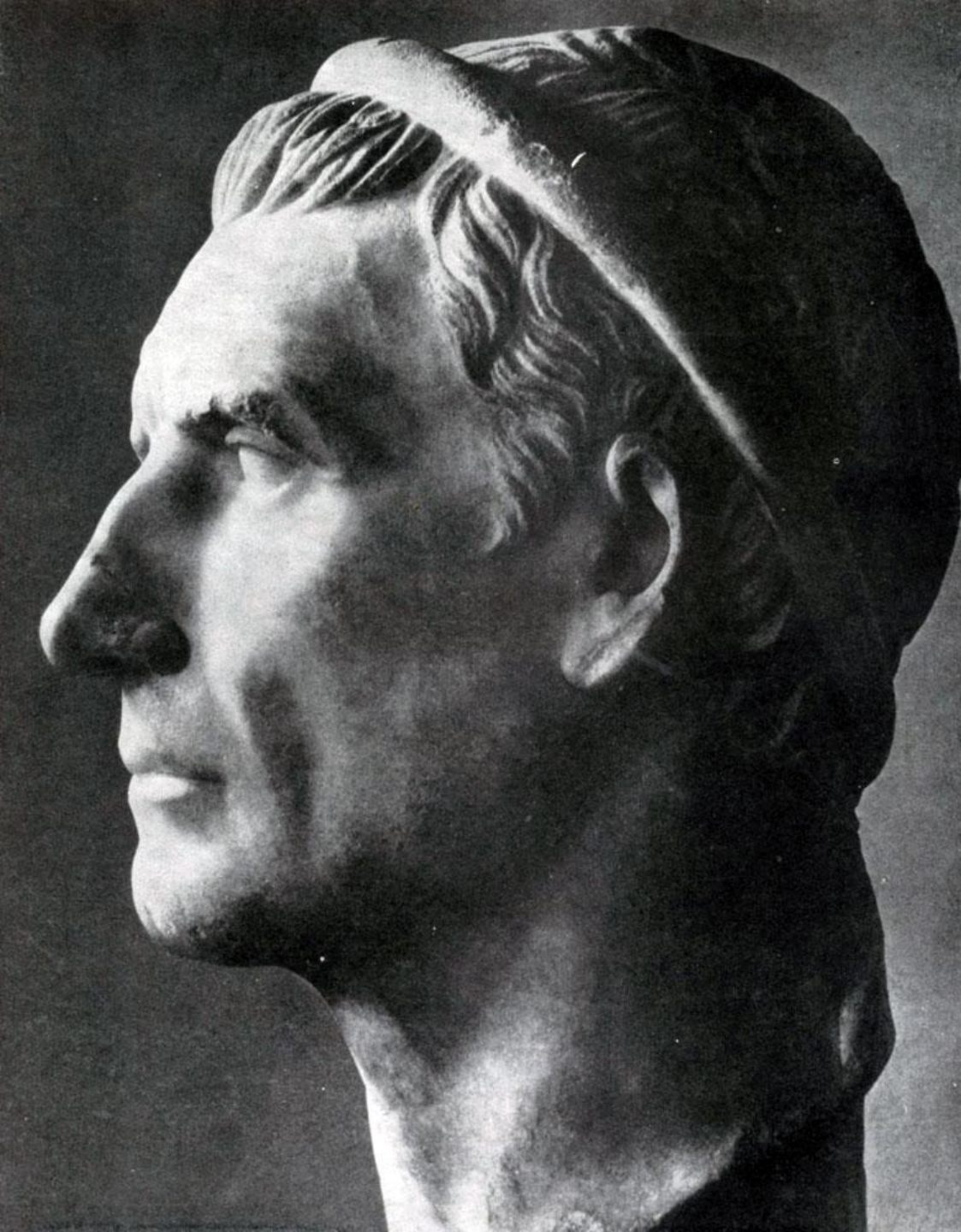
- Внутри алтарь был украшен рельефами на тему мифа о Телефе — сыне Геракла, который почитался царями Пергама как их родоначальник.



**Голова Александра  
Македонского с  
острова Коса.  
Мрамор. По-  
видимому, работа  
эллинистического  
скульптора,  
восходящая к  
оригиналу Лисиппа  
третьей четверти 4 в.  
до н. э.**

Лисипп. Геракл, борющийся со львом. Около 330-х гг. до н.э. Эрмитаж





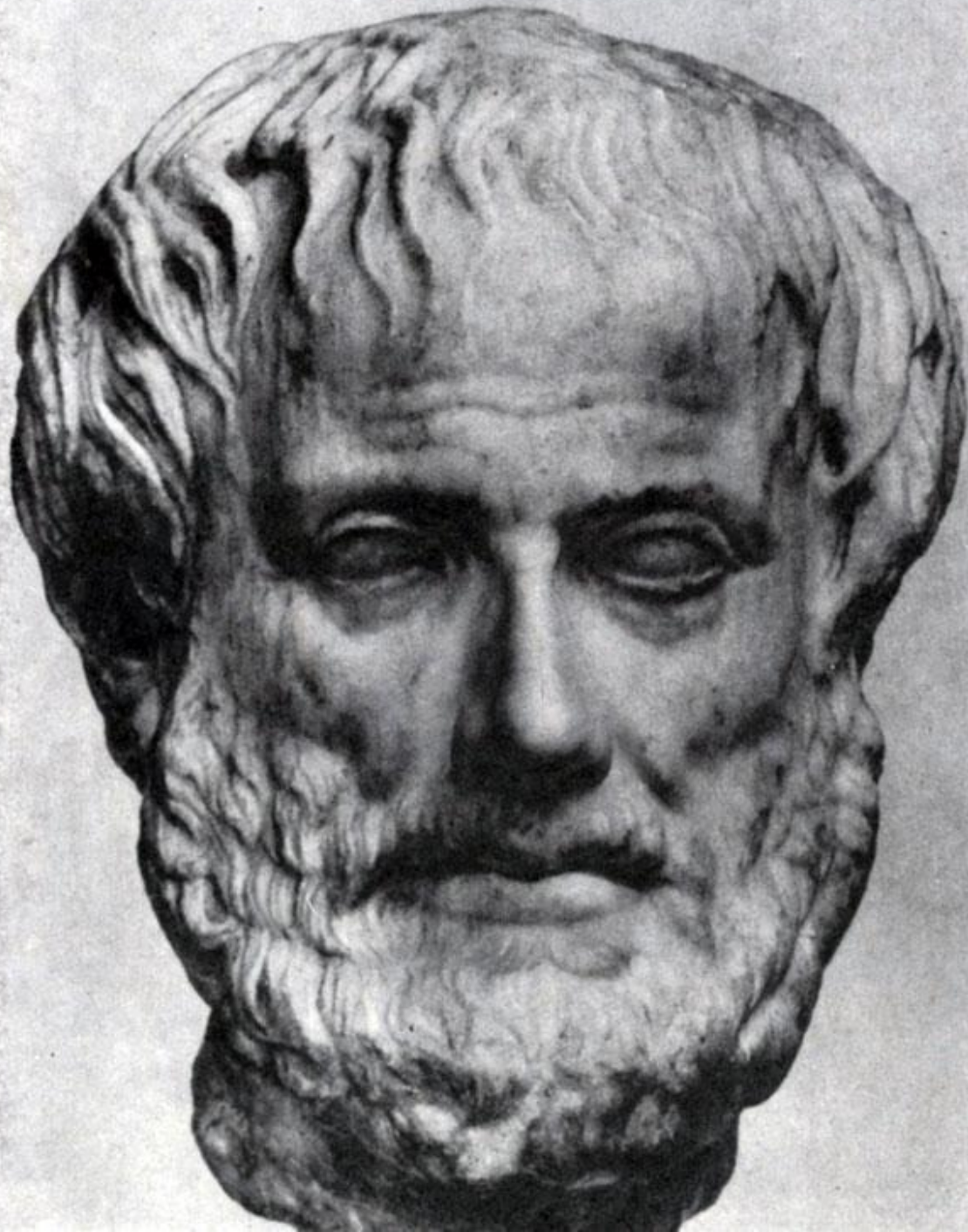
**Портрет Антиоха  
III.**



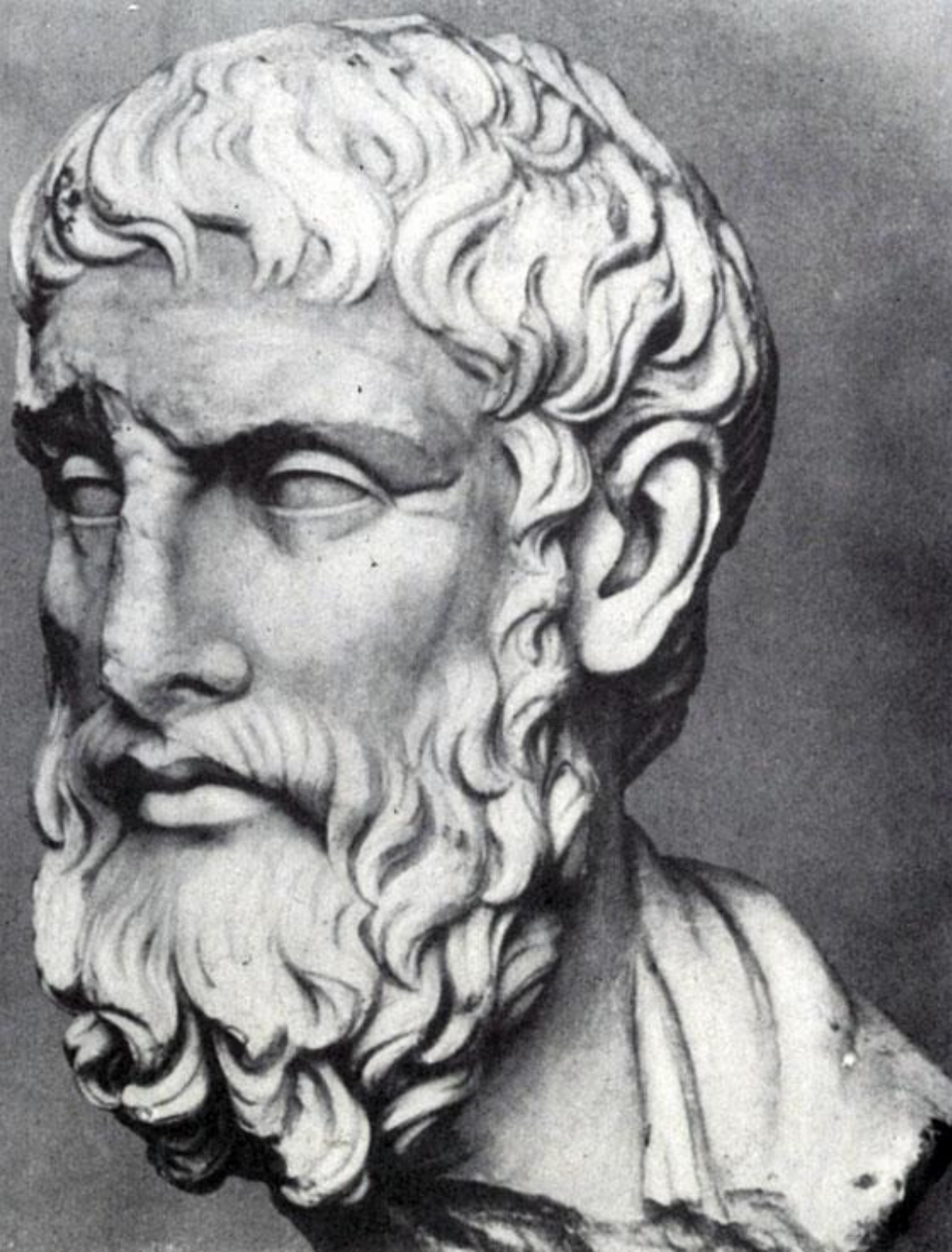


**Мальчик на  
лошади.  
Фрагмент  
бронзовой  
статуи,  
найденной в  
море у мыса  
Артемисион.  
Конец 2 в. до**

**н. э.**

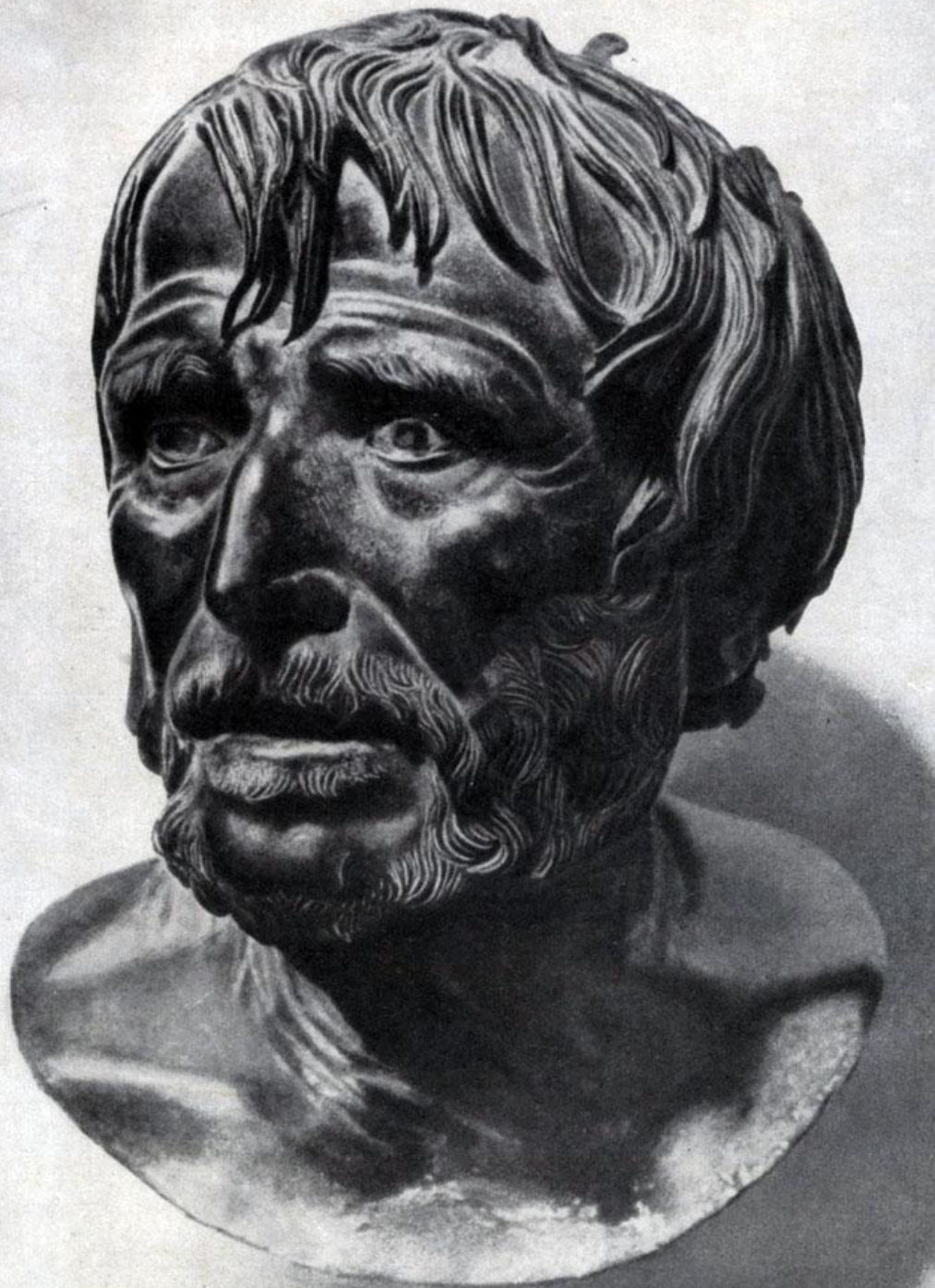


**Портрет  
Аристотеля.  
Конец 4 в. до  
н. э.**



**Портрет Эпикура.**

**3 в. до н. э.**



**Портрет  
философа (так  
называемый  
Сенека).**



**Девушка из  
Анцио. Голова.  
Мрамор.  
Середина 3 в.  
до н. э.**



**Голова  
Афродиты  
из  
Пергама.  
Мрамор.  
Начало 2  
в. до н. э.**



**Голова  
девушки с  
острова Хиоса.  
Мрамор. Конец  
4 в. до н. э.**



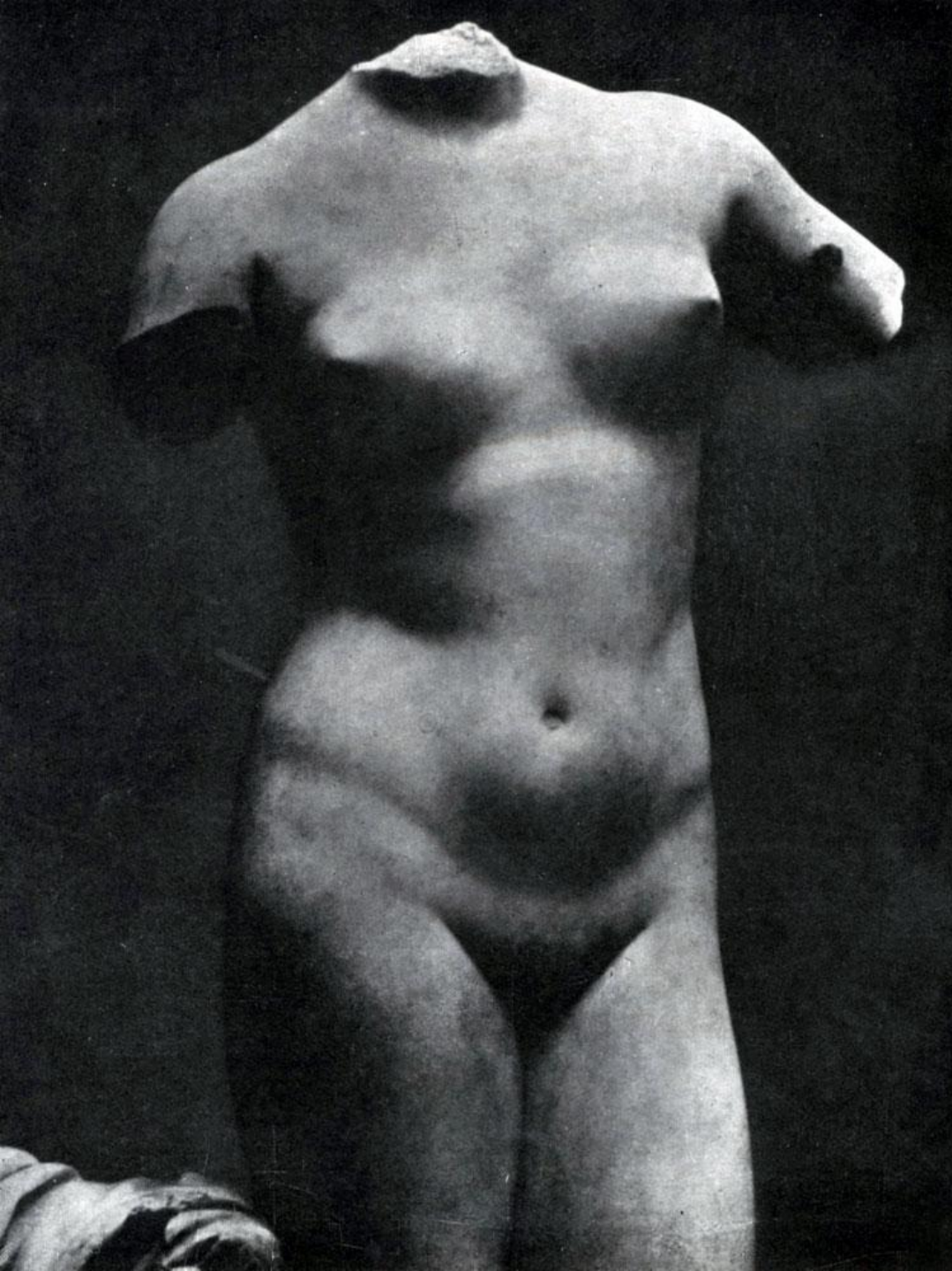
**Голова  
богини из  
собрания  
Голенищева.  
Мрамор. 3 в.**

**до н. э.**





**Аполлоний, сын  
Нестора.  
Бельведерский  
торс. 1 в. до н. э.**



**Афродита  
Киренская.  
Фрагмент. Мрамор.  
Конец 4—3 в. до н.**

**Э.**



Купающаяся  
Афродита или  
Коленопреклонённая  
Афродита,  
работа скульптора  
Дойдалса из  
Вифинии.  
Мрамор. Ок. сер.  
3 в. до н. э.

# Венера Медичи Венера Медицейская





**Агесандр  
(Александр).  
Венера  
Милосская.**







**Статуя  
эллинистического  
правителя (так  
называемый Диадокх).  
Бронза. 3—2 вв. до н. э.**





**Агасий  
Эфесский.  
Статуя воина.  
(Боргезский  
боец).**

**1 в. до н. э.**

# Умиравший галл. Конец 3 в. до н. э.





**Галл, убивающий  
себя и жену.  
Мраморная римская  
копия с утраченного  
оригинала. Конец 3 в.  
до н. э.**



**Полиевкт.  
Статуя  
Демосфена.  
Около 280 г. до  
н. э.**

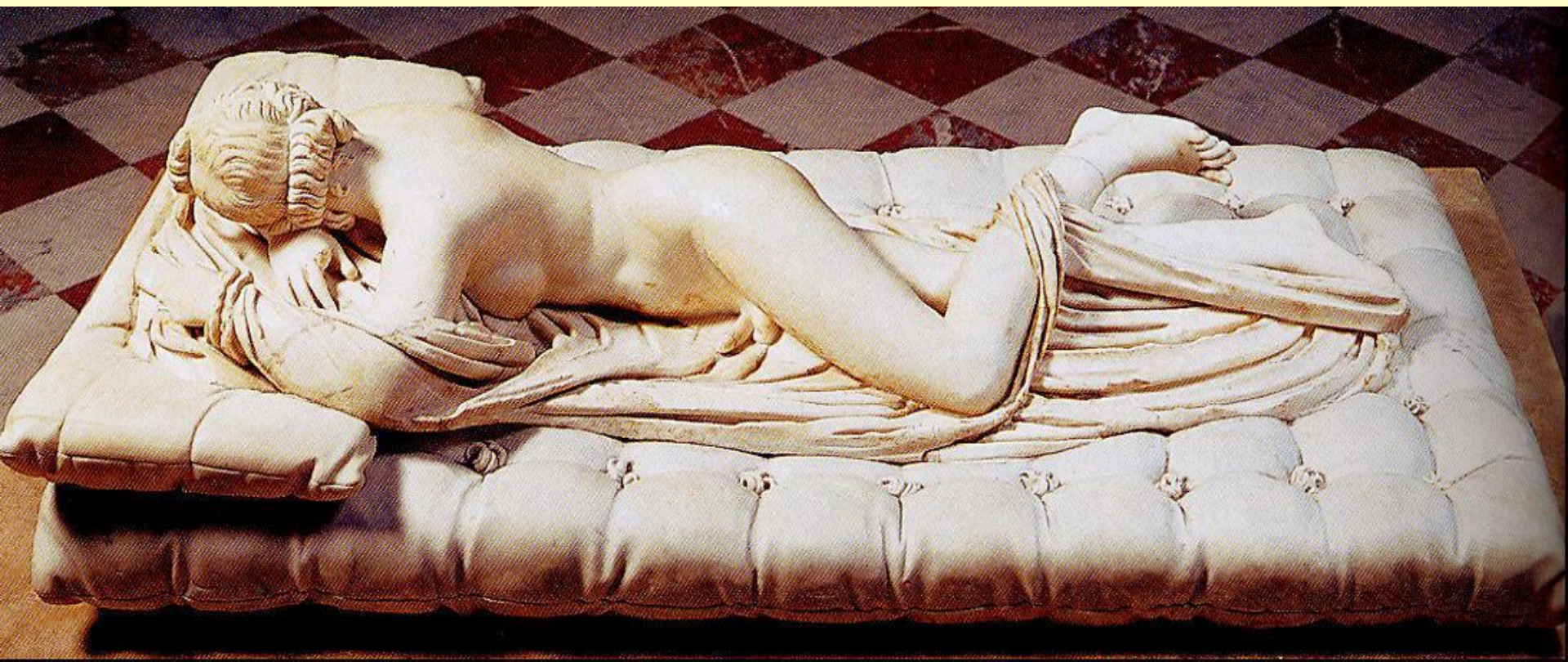


**Старый рыбак. 2—1**

**вв. до н. э.**



**Мальчик-нубиец.  
Бронзовая статуэтка  
из Александрии.**





**Агесандр,  
Полидор и  
Афинодор.  
Лаокоон.  
Мрамор.  
Около 25 г. до  
н. э.**



Фавн Барберини



Дама в голубом с  
веером , около  
330–300





**Геракл с собакой.  
Мраморная римская  
копия с рельефа 2 в.**

**до н. э.**



**Камя Гонзага с  
изображением  
Птолемя  
Филадельфа и  
Арсинои.  
Сердолик. Первая  
половина 3 в. до н.  
э.**

**Битва Александра с Дарием. Мозаичная копия с картины конца 4 в. до н. э., найденная в доме Фавна в Помпеях.**



