

**Оказание
первой помощи при
ушибах,
вывихах суставов и
переломах костей.**

Повреждения костей и суставов является распространенным видом травм.

Травма – это повреждение органа или ткани в результате внешнего воздействия

Травмы

```
graph TD; A[Травмы] --> B[Механические]; A --> C[Химические]; A --> D[Психологические]
```

Механические

Химические

Психологические

**Каждый человек
обязан уметь оказать
пострадавшему**

- доврачебную помощь:**
- 1. Сохранить жизнь**
 - 2. Свести к минимуму возможные
последствия происшествия**
 - 3. Способствовать выздоровлению**

Перелом - это нарушение целостности костей.

Перелом может быть в виде трещины или полного перелома костей.



Переломы

Открытые

Рана вызвана травмирующим фактором или костным обломком, сопровождается кровотечением

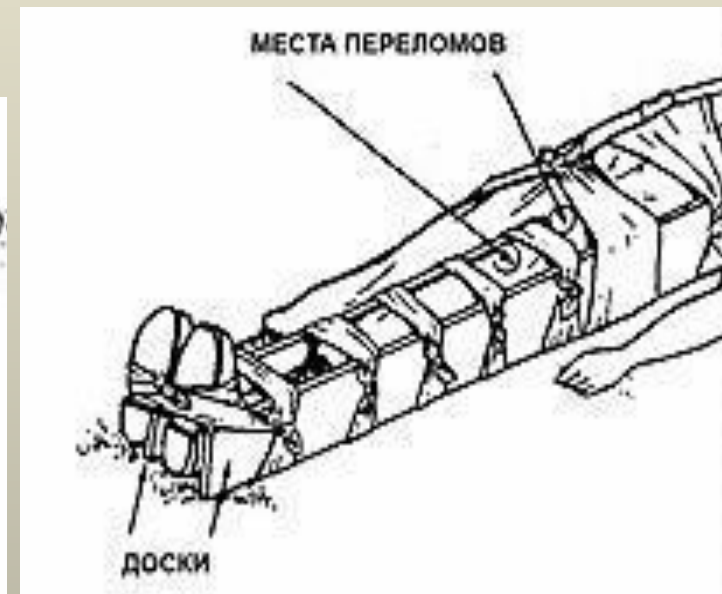
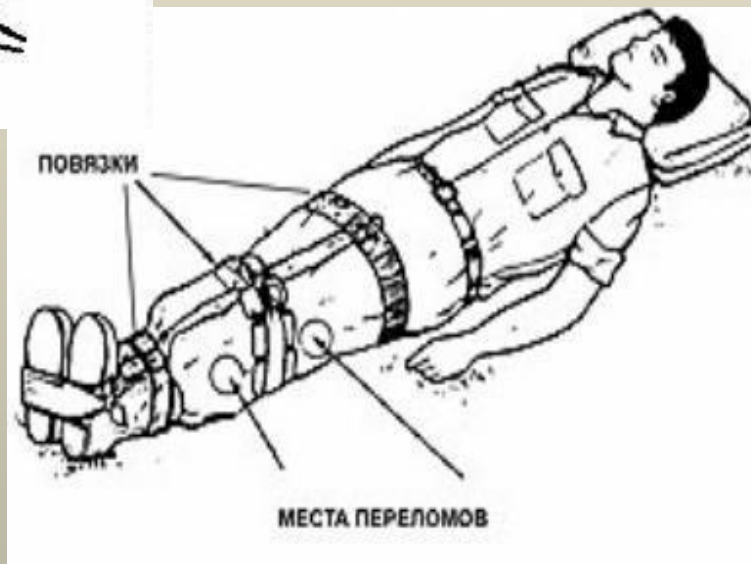
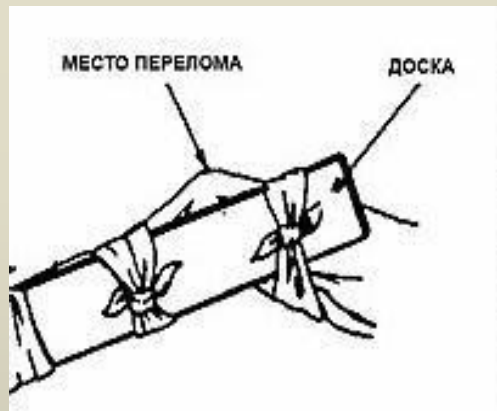
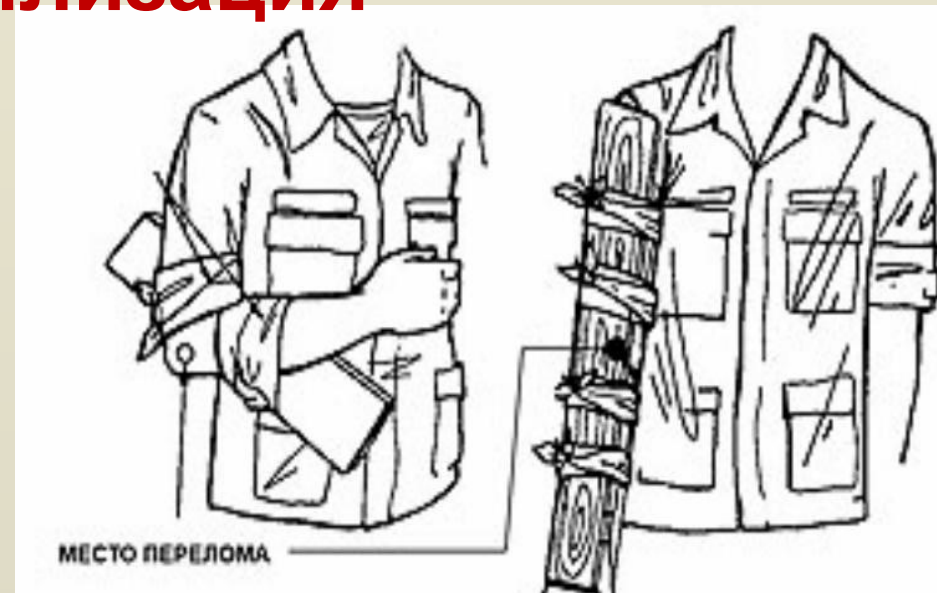


Закрытые

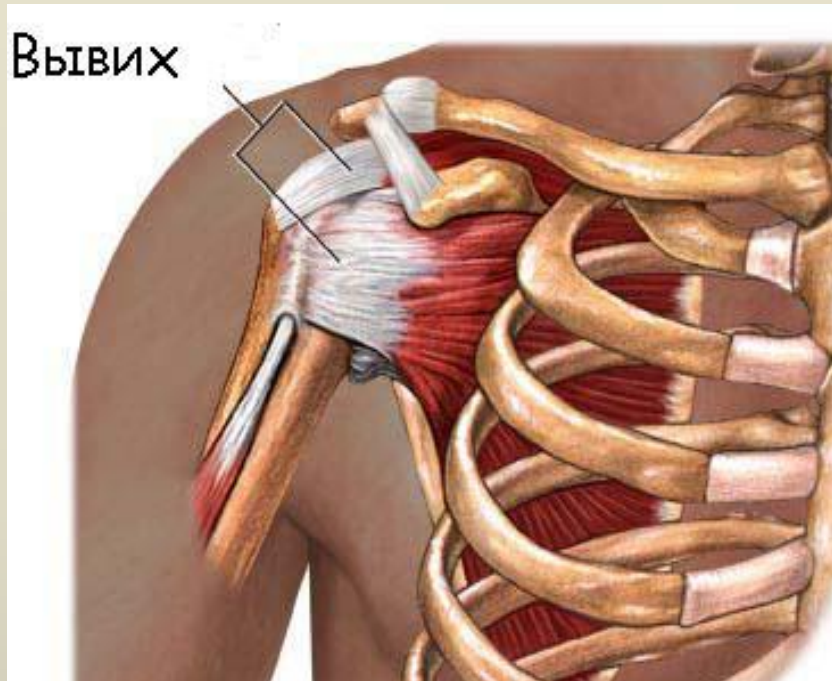
Кожа в зоне перелома не повреждена; припухлость в близлежащих тканях имеет местный характер



Иммобилизация



Вывих - головка одной кости может частично или полностью выйти из сустава.



Как оказать первую помощь при вывихе?

- Обеспечьте поврежденной части покой
- Наложите лед или холодный компресс
- Мягкая давящая повязка
- Косыночная повязка



Растяжение связок - это повреждение сухожилий области сустава, что приводит к разрыву мышц.



Доврачебная помощь:

1. Наложение тугй повязки
2. Приложить холод
3. Обеспечить покой

Ушибы – закрытое повреждение тканей и органов от удара тупым предметом

Симптомы:

- **Боль**
- **Отек**
- **Гематома**



**Первая
ПОМОЩЬ -
ХОЛОД**