

Морфологический разбор частей речи

Часть 2



Сегодня мы...

1. Упорядочим знания о морфологическом разборе.
2. Выполним морфологический разбор неизменяемых частей речи.
3. Узнаем о трудностях, с которыми мы можем столкнуться при разборе неизменяемых частей речи.



Вспомним...

Схема морфологического разбора



1

Общее значение

»»»» Вопрос

»»»» Начальная форма

2

Морфологические признаки

»»»» Постоянные

»»»» Непостоянные

3

Функция в предложении

Части речи

Что общего у
этих частей
речи?

Самостоятельные

Существительное
Прилагательное
Числительное
Глагол
Причастие
Местоимение
Деепричастие
Наречие

Служебные

Предлог
Союз
Частица

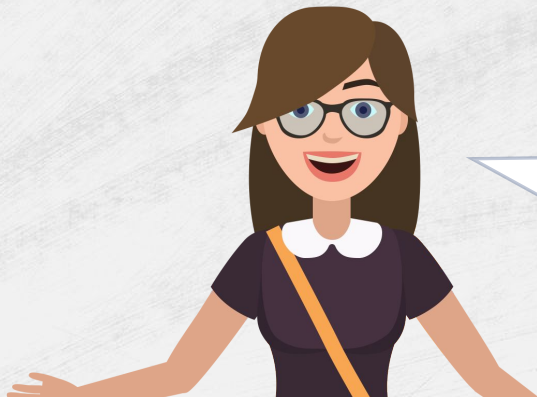


Междометие



Существительное
Прилагательное
Числительное
Глагол
Причастие
Местоимение

Изменяемые
части речи



У всех этих частей
речи есть
непостоянные
признаки.

Неизменяемые части речи

Самостоятельные

Деепричастие
Наречие

Служебные

Предлог
Союз
Частица



Междометие

Непостоянных
признаков у
этих частей
речи не будет.



Схема морфологического разбора

1 Общее значение

»»»» Вопрос

~~»»»» Начальная форма~~

Разбор сразу стал
проще!

2 Морфологические признаки

»»»» Постоянные

~~»»»» Непостоянные~~

3 Функция в предложении



Деепричастие

Общее значение	Дополнительное действие
Вопрос	что делая? что сделав?
Признаки	Вид, неизменяемость
Функция	Обстоятельство

Разберём деепричастие!

Вздохнув, ученик открыл очередной учебник.

Вздохнув – дееприч.

I. (Что сделал?) *вздохнув*.

От глаг. *вздохнуть*.

II. Неизмен., сов. вид.

III. Открыл (как?) *вздохнув*.

Наречие

Общее значение	Признак действия или признака
Вопрос	где? когда? как? зачем? с какой целью?
Признаки	Определительное или обстоятельственное, разряд по значению
Функция	Обстоятельство, определение

Разберём наречие!

Нам постоянно приходится учить тексты **наизусть**.

Наизусть – наречие.

I. (Как?) *наизусть*.

II. Определит., образа действия.

III. Учить (как?) *наизусть*.

Неизменяемые части речи

А чем
отличается
разбор этих
частей речи?

Служебные

Предлог
Союз
Частица



Междометие

Просто больше
признаков.



Схема морфологического разбора

1 Общее значение



2 Морфологические признаки

3 Функция в предложении



Предлог

Общее значение

Соединение слов в словосочетании

Признаки

Простой/сложный/составной,
непроизводный/производный
(отымённый, отглагольный, наречный).

Разберём предлог!

Мы продолжали двигаться, **несмотря на** холод.

Несмотря на – предлог.

I. Продолжали ~~×~~ *В. п.* **несмотря на** холод.

II. Составной, производный, отглагольный.

Союз

Общее значение

Соединение однородных членов или частей сложного предложения

Признаки

Простой/составной,
непроизводный/производный,
одиночный/повторяющийся,
сочинительный/подчинительный,
разряд по значению

Разберём союз!

Они так и не узнали, **где** будет проходить концерт.

Где – союз.

I. [], (где...).

II. Простой, произв, один., подчин., места.

Частица

Общее значение

Выражение дополнительных оттенков значения или образование формы

Признаки

Смыслообразующие/формообразующие, производная/непроизводная

Разберём частицу!

Эта кисточка используется **только** для гуаши.

Только – частица.

I. Доп. знач. ограничения.

II. Производная, смыслообр.

Неизменяемые части речи

Но ведь
междометие
не служебная
часть речи!

Служебные

Предлог
Союз
Частица



Междометие

Но разбираем
мы его всё так
же!



Междометие

Общее значение

Выражение чувств и эмоций

Признаки

Производное/непроизводное

Эмоциональное/императивное/

этикетное

Разберём междометие!

Жуть, какой ужасный поступок!

Жуть – междометие.

I. Чувство ужаса и возмущения.

II. Производное, эмоциональное.

Обратите внимание!

предлог

наречие

союз

Как это всё
различить?!

деепричастие

частица



Различаем части речи!

Куда?

наречие

Они увидели, как их друг идёт **навстречу**.

предлог

Вместе они отправились **навстречу** судьбе.

К наречию можно
поставить конкретный
собственный **вопрос!**



Различаем части речи!

Благодаря чему?

Благодаря знаниям он сдал экзамен.

предлог

деепричастие

Они отчаянно заикались, **благодаря** за помощь.

Предлог **входит** в поставленный вопрос.



Различаем части речи!

Как?

наречие

Он попал **точно** в цель.

союз

Капли в траве сверкали, **точно** маленькие алмазы.

Мы **точно** собираемся в поход?

частица

Частицу легко
выбросить из текста.



Запомним...

Общие правила морфологического разбора



- ❖ Мы берём слово в составе предложения.
- ❖ Устный разбор отличается от письменного.

Запомним...

Схема морфологического разбора

Если часть
речи
изменяется.



1

Общее значение

»»»» Вопрос

»»»» Начальная форма

2

Морфологические признаки

»»»» Постоянные

»»»» Непостоянные

3

Функция в предложении

Запомним...

Схема морфологического разбора

Если часть речи не изменяется.



1

Общее значение

»»»» Вопрос

2

Морфологические признаки

»»»» Постоянные

3

Функция в предложении

Запомним...

Схема морфологического разбора

Если часть
речи
служебная.

- 1 Общее значение
(= роль в предложении)
- 2 Морфологические признаки



До встречи на уроках русского языка!

